



Среды жизни организмов



Среды жизни

```
graph TD; A[Среды жизни] --- B[Наземно – воздушная]; A --- C[Водная]; A --- D[Почвенная]; A --- E[Организменная];
```

Наземно –
воздушная

Водная

Почвенная

Организменная



Наземно-воздушная среда обитания

Условия:

1. высокое содержание кислорода;
2. резкие колебания температур;
3. дефицит влаги;

Приспособления:

сложные покровы тела, скелет, органы дыхания – трахея, легкие.



Почва как среда обитания

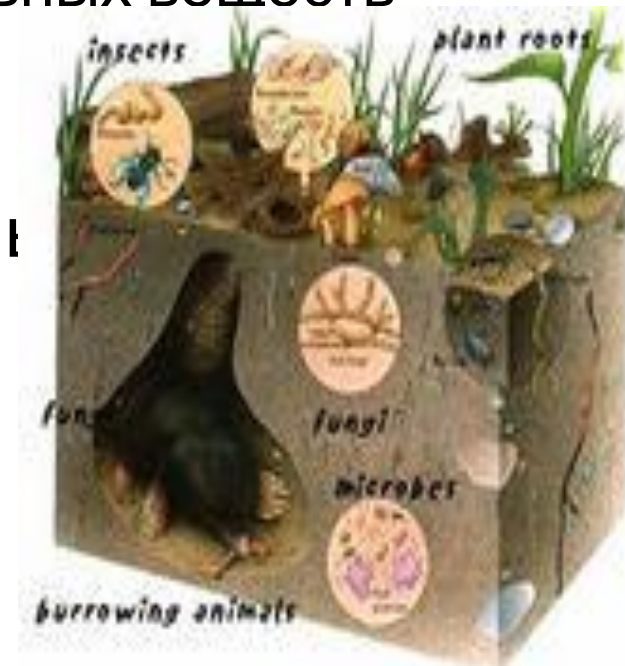


Условия:

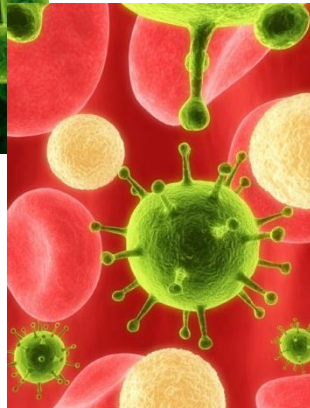
- низкое содержание кислорода;
- насыщенность влагой;
- большая плотность;
- наличие органических, минеральных веществ

Приспособления:

- Прочные покровы тела у животных
- Сильно развитая мускулатура
- Конечности роющего типа



Организм как среда обитания



Условия:

- Защищенность от врагов
- Наличие легкоусвояемой пищи
- Постоянная температура тела
- Отсутствие угрозы высыхания
- Постоянство солевого состава и осмотического давления

Приспособления:

- утрата крыльев у насекомых-паразитов
- появление специальных органов для прикрепления
- наличие прочных покровов
- высокая плодовитость многих паразитов



Водная среда обитания

- **Условия:**

- Большая теплоемкость
- Высокая теплопроводность
- Наличие растворенных солей и газов
- Сильно поглощает свет



- **Приспособление:**

- обтекаемая форма тела
- дышат жабрами, всей поверхностью тела, легкими
- тело покрыто слизью
- наличие плавников

