

# Царство Животные

п/ц Одноклеточные

п/ц Многоклеточные

Тип Простейшие

Тип .....

Тип Хордовые

п/т Беспчерепные

п/т Черепные  
(Позвоночные)

Тип Хордовые.

Подтипы: Бесчерепные и Черепные или  
Позвоночные.



## ● Тип Хордовые.

- - Почему так резко отличающихся животных по внешним признакам объединили в одну группу – тип хордовые?

# Тип хордовых

Подтип  
Бесчерепные.  
Класс Ланцетники

Подтип  
Черепные.  
Классы:

1. Круглоротые  
(миноги, миксина)
2. Хрящевые рыбы
3. Костные рыб
4. Земноводные (амфибии)
5. Пресмыкающиеся (рептилии)
6. Птицы
7. Млекопитающие (звери)

# Хордовые

```
graph TD; A[Хордовые] --> B[высшие:]; A --> C[низшие:]; B --> B1[рыбы;]; B --> B2[земноводные;]; B --> B3[пресмыкающиеся;]; B --> B4[птицы;]; B --> B5[млекопитающие]; C --> C1[ланцетник;]; C --> C2[минога;]; C --> C3[миксина.];
```

высшие:

рыбы;

земноводные;

пресмыкающиеся;

птицы;

млекопитающие

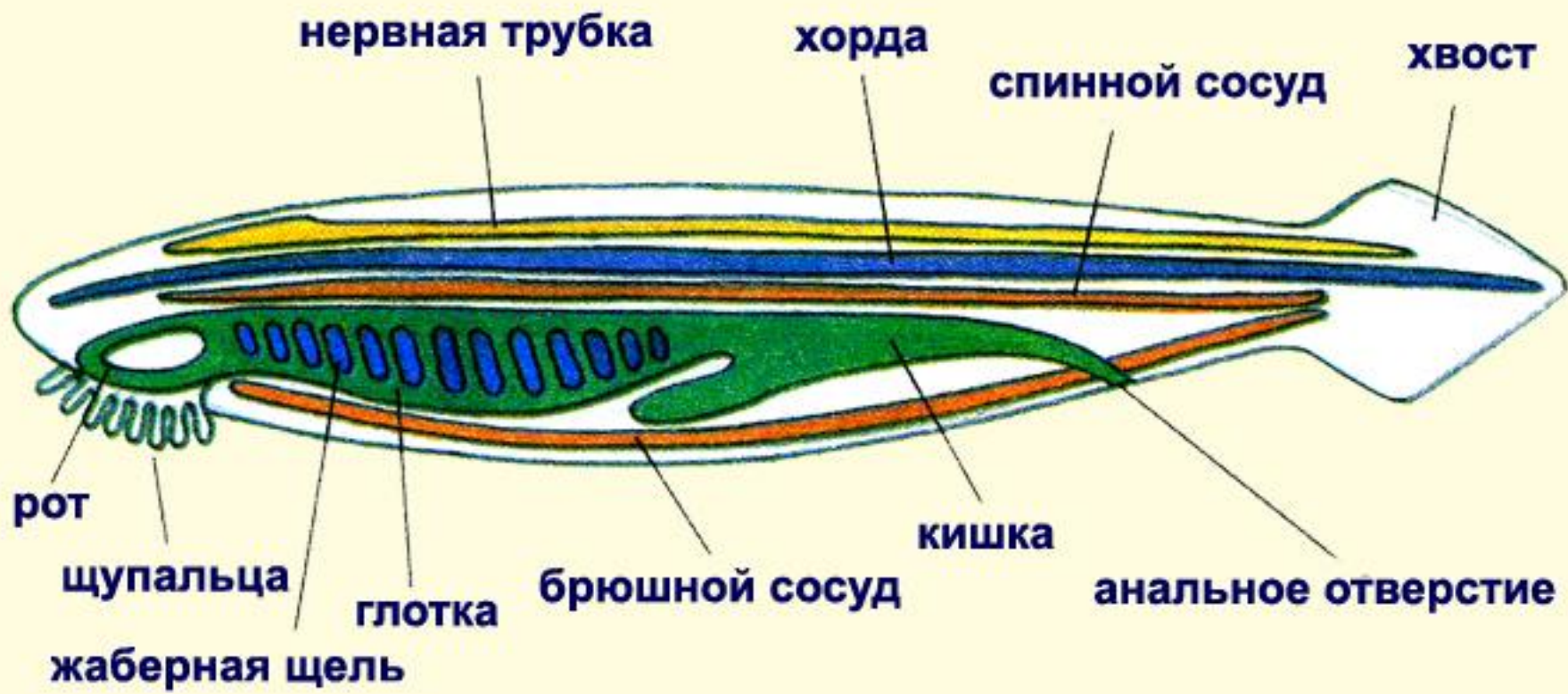
низшие:

ланцетник;

минога;

миксина.

Упр. 2



# Подтип Позвоночные или Черепные



Каковы основные признаки позвоночных?  
(учеб. стр. 94-95)  
Упр. РТ 13,14

# Класс круглоротые. Миноги и Миксины.

- 1) Примитивные позвоночные.
- 2) Хорда сохраняется до конца жизни.
- 3) Рот круглый с присасывательной воронкой.
- 4) Имеют роговые зубы и мощный язык.
- 5) Лишены челюстей и конечностей.





- Закрепление и обобщение.
- 1 Чем хордовые отличаются от ранее изученных животных?
- 2 Чем является хорда для животных?

# Домашнее задание

§20, ответить на вопросы в конце §,  
упр. РТ 4,5,16,17