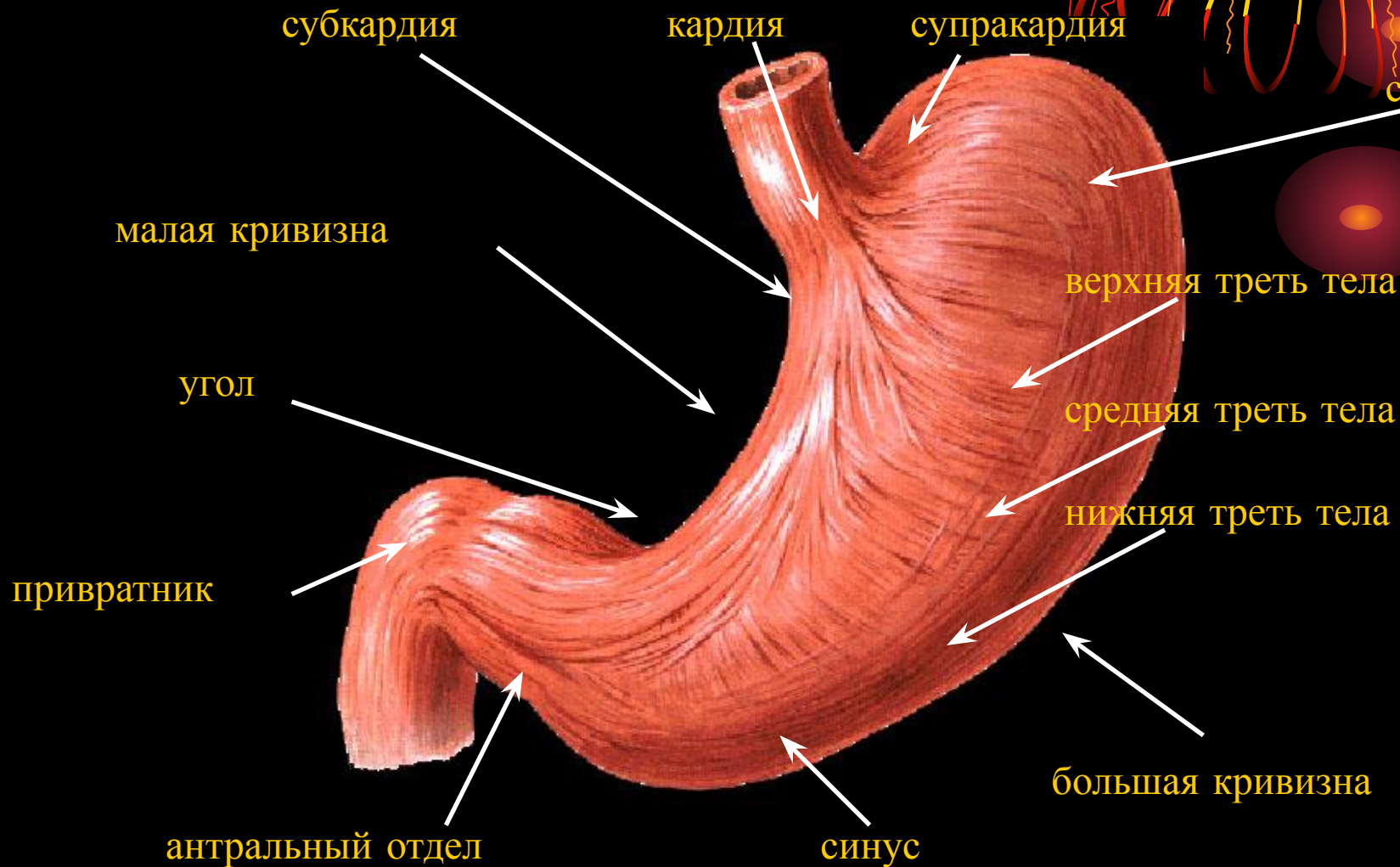


**Рентгеноанатомия  
и методика  
рентгенологического  
исследования верхних  
отделов ЖКТ**

# Отделы желудка



# Складки слизистой желудка

Продольные складки слизистой пищевода

Зубчатая линия

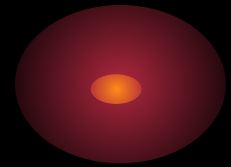
Складки малой кривизны

пилорус

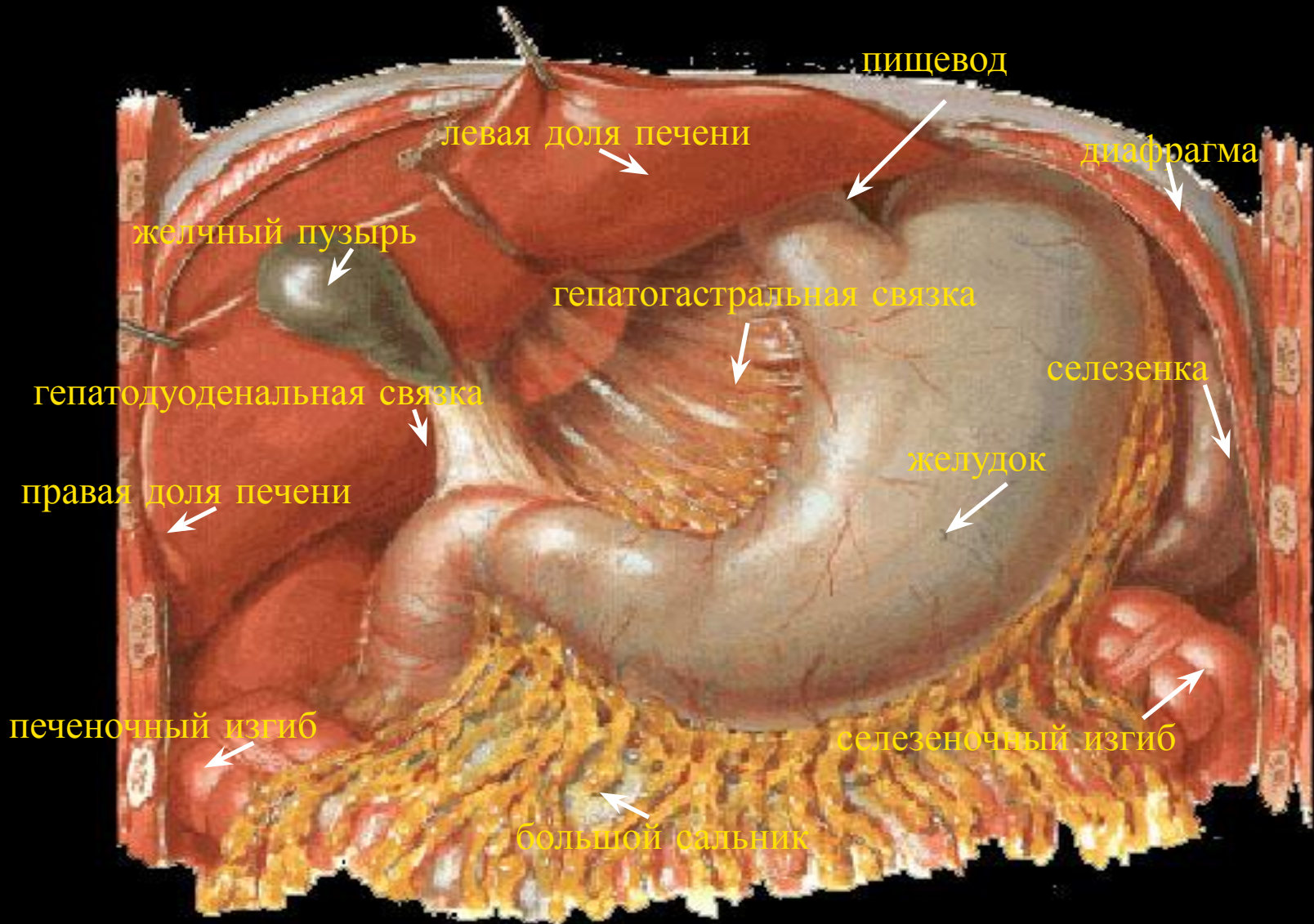
Продольные складки  
луковицы **12пк**

Складки большой кривизны

Циркулярные складки петли **12пк**



# Топография желудка



# Отделы 12п кишки

верхний изгиб

луковина

пилорус

нисходящая часть

Дуодено – jejunalный изгиб

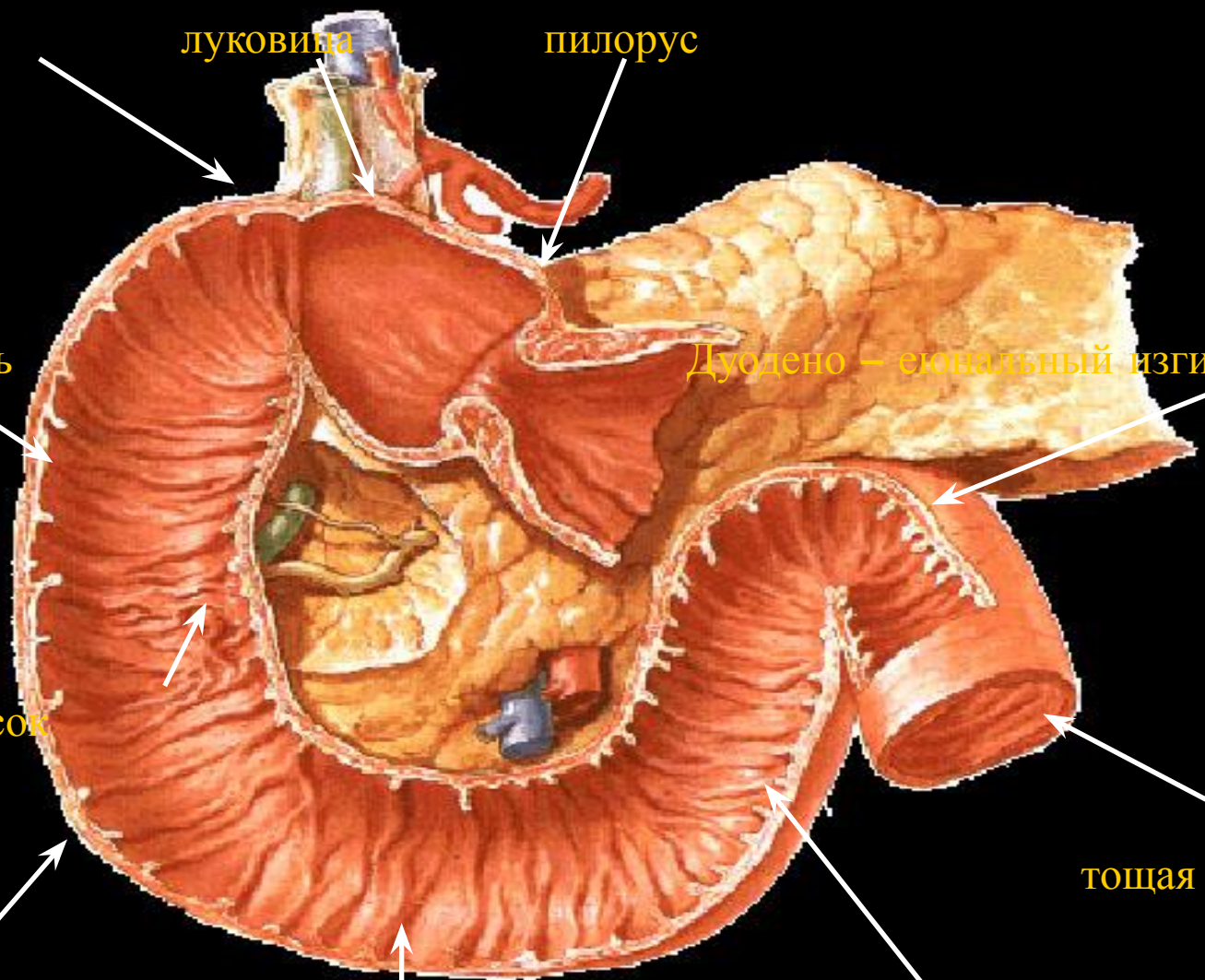
фатеров сосок

тощая кишка

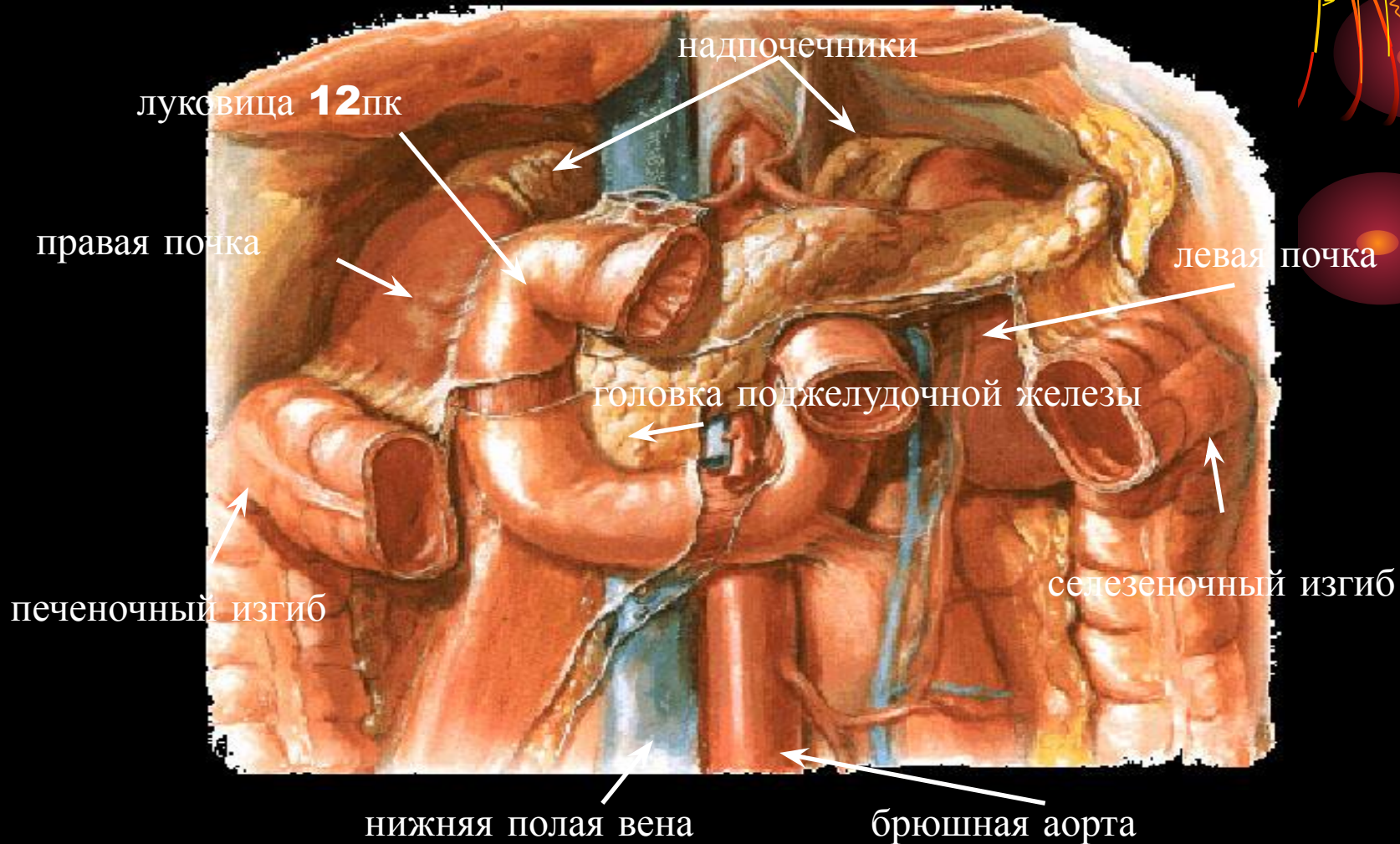
нижний изгиб

горизонтальная часть

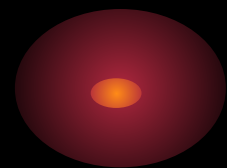
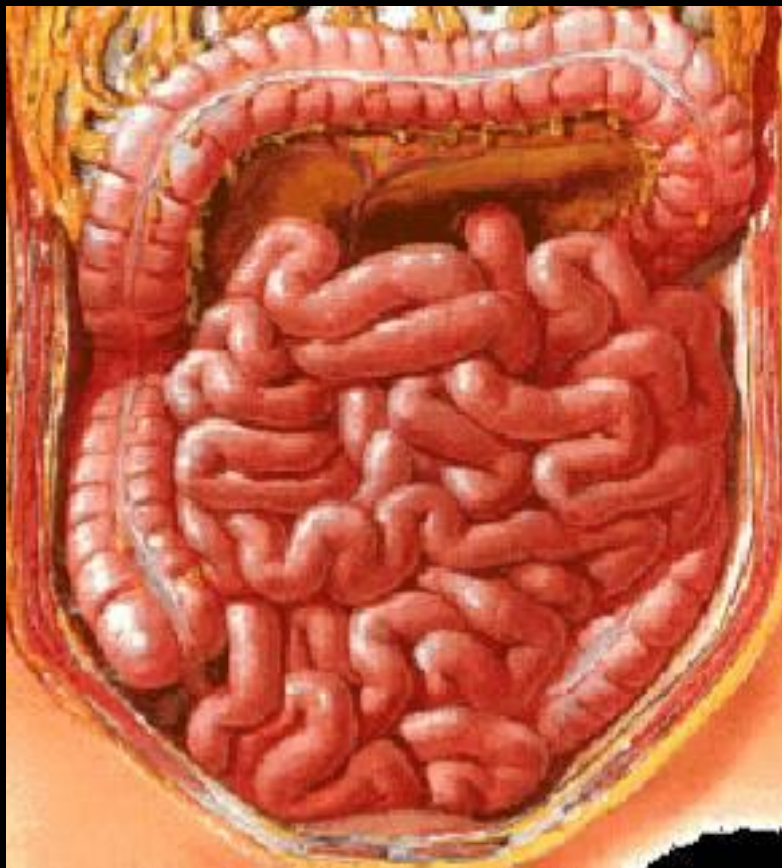
восходящая часть



# Топография 12п кишки



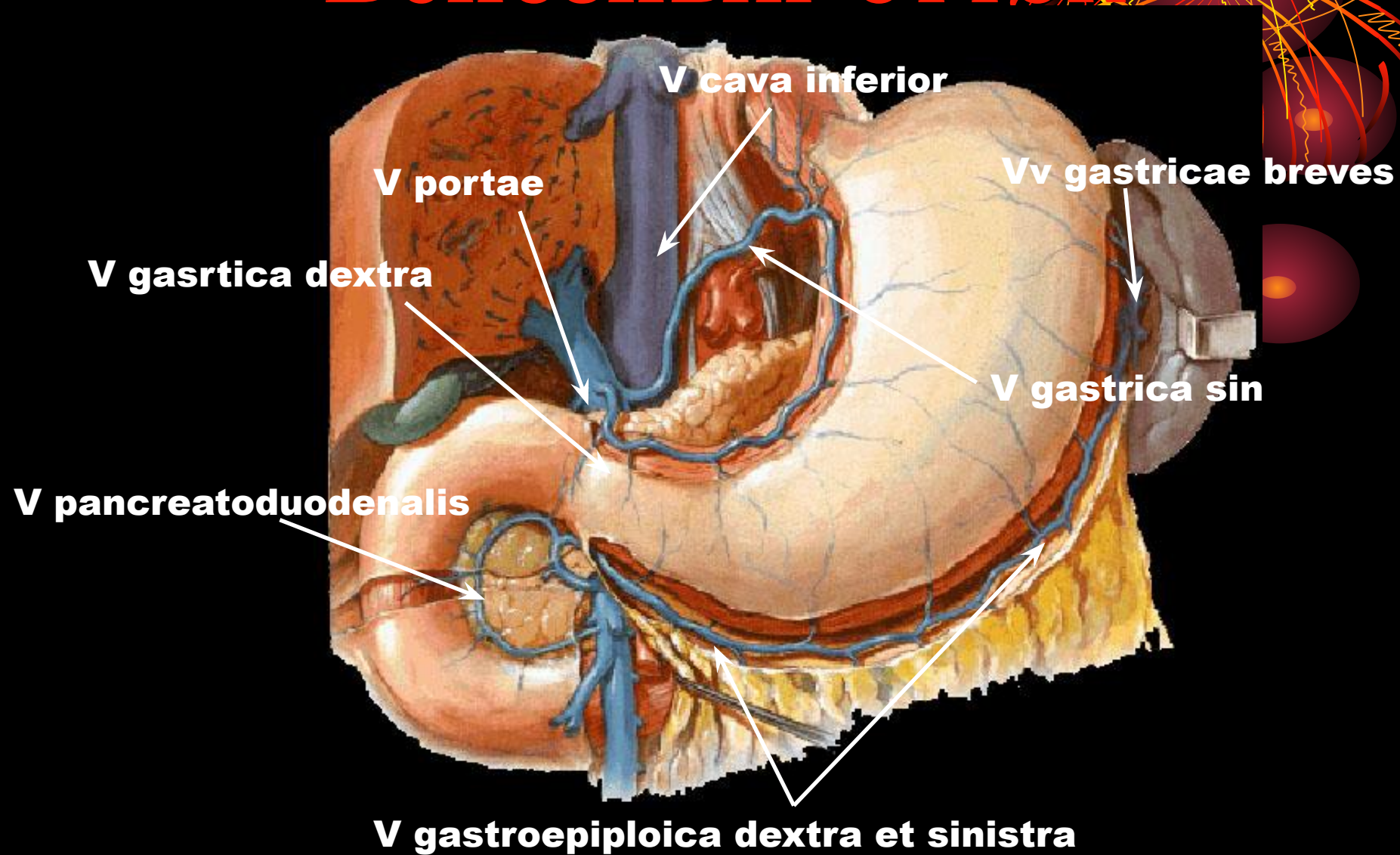
# Тонкая кишка



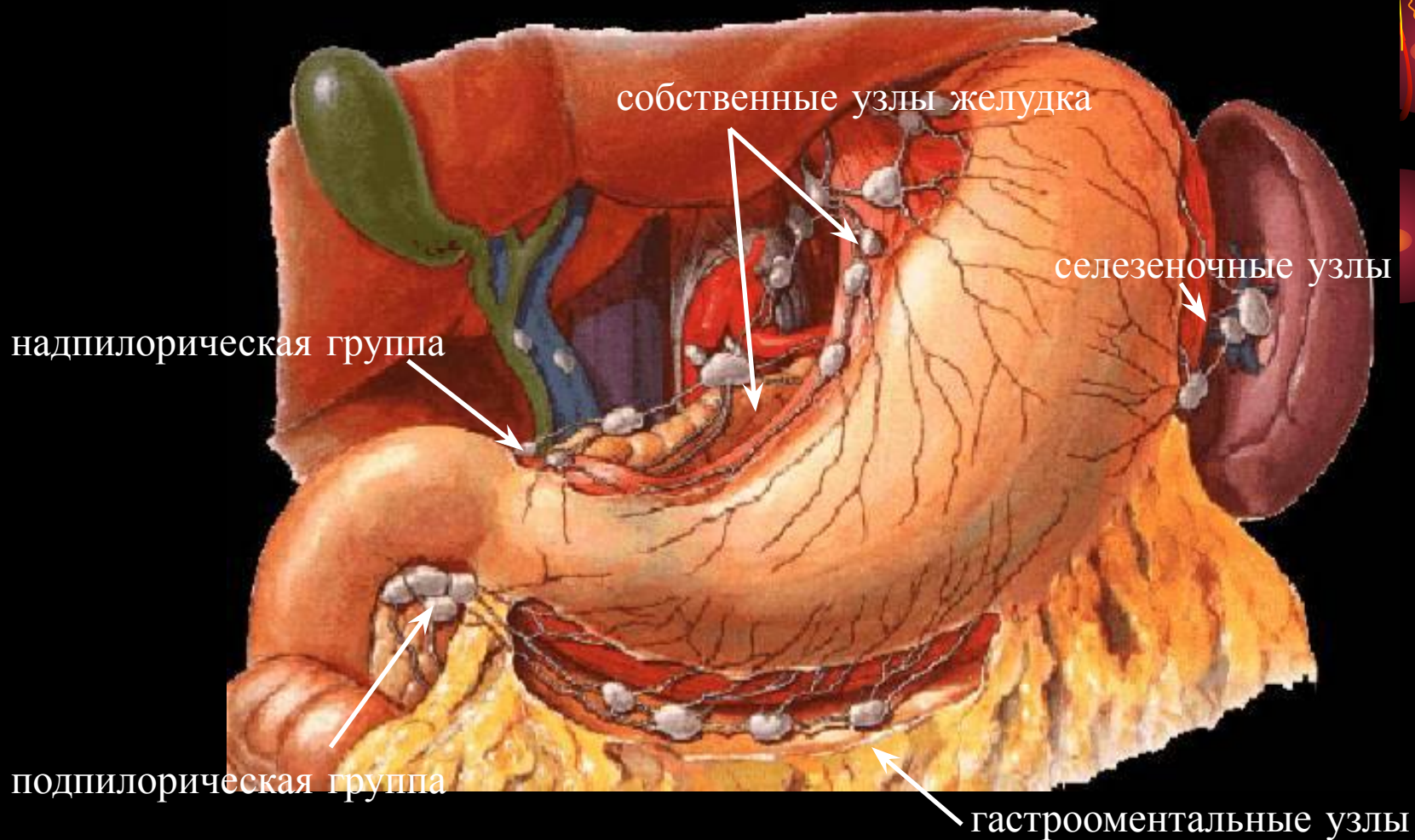




# Венозный отток



# Лимфоотток

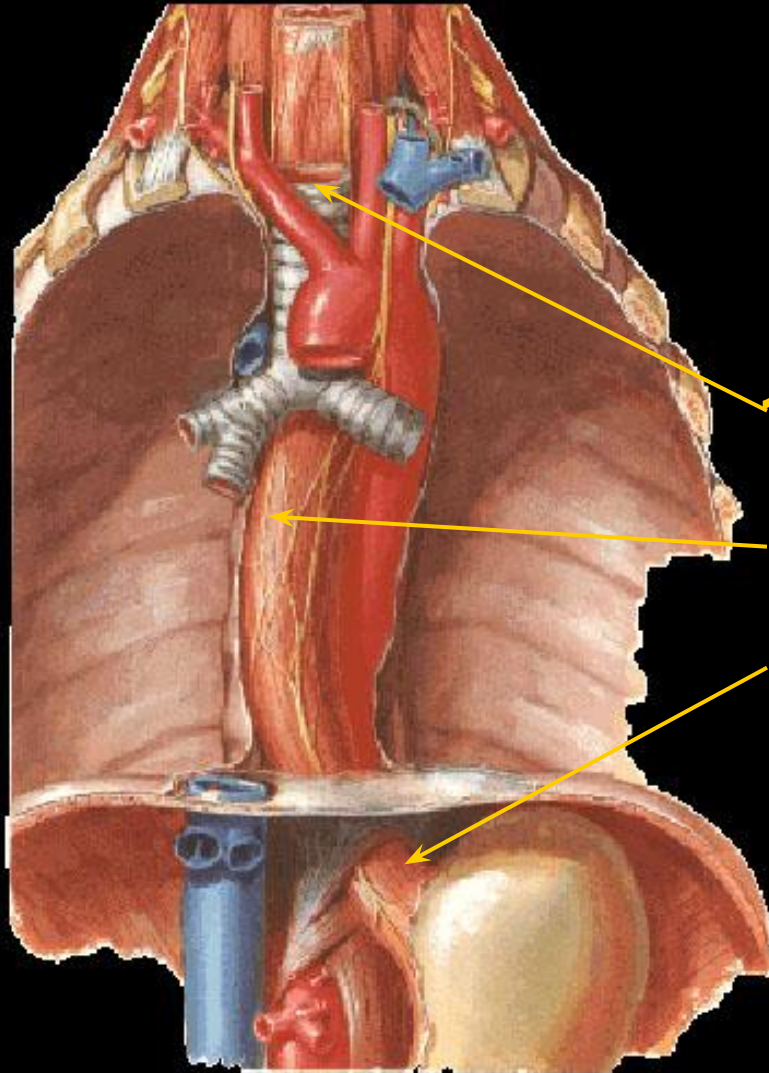


# Методика исследования верхних отделов ЖКТ



- Обзорная рентгеноскопия органов грудной клетки и брюшной полости
- Предварительная оценка состояния пищевода
- Исследование рельефа желудка и луковицы **12**пк с помощью дозированной компрессии
- Фаза полутугого заполнения желудка в условиях дозированной компрессии
- Фаза раздувания для получения пневморельефа желудка и **12** пк
- Исследование на грыжу пищеводного отверстия диафрагмы
- Детальная оценка состояния пищевода
- Фаза тугого заполнения желудка и луковицы **12**пк
- Оценка постбульбарных отделов

# Анатомия пищевода



**1.** Шейный

**2.** Грудной

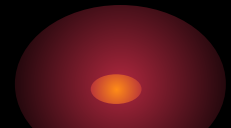
**3.** Брюшной

## Отделы пищевода:

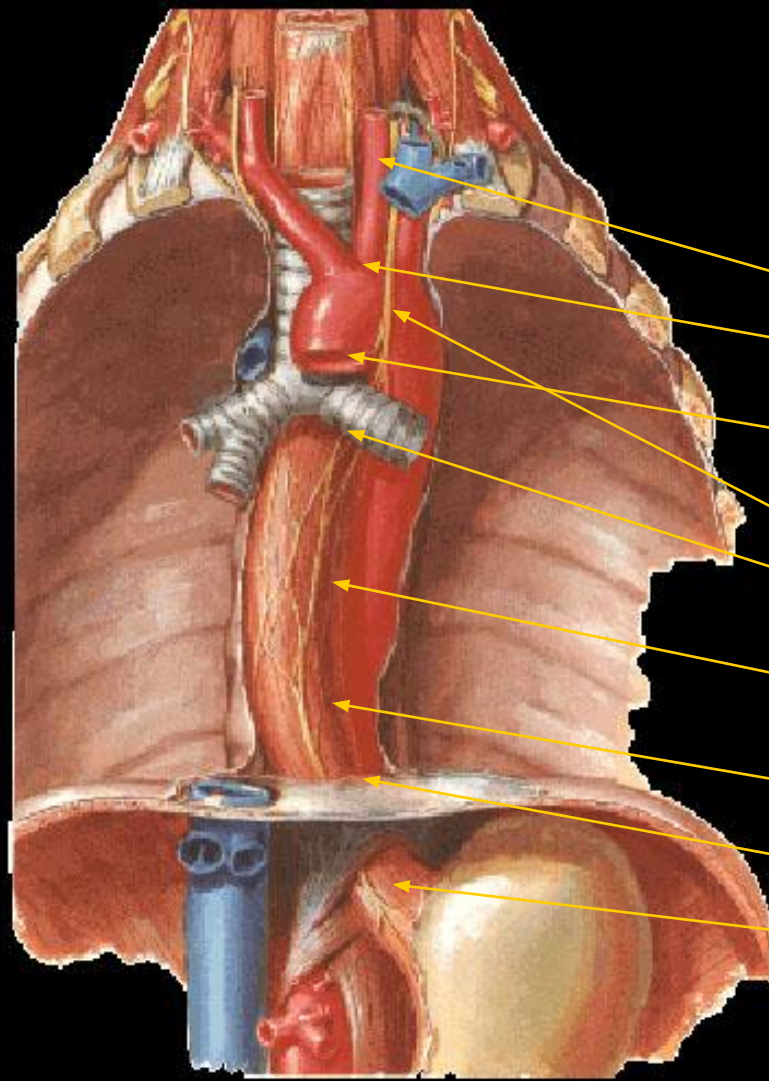
**CVI, VII – Th I, II**

**Th I, II – Th X**

**Th X - XII**

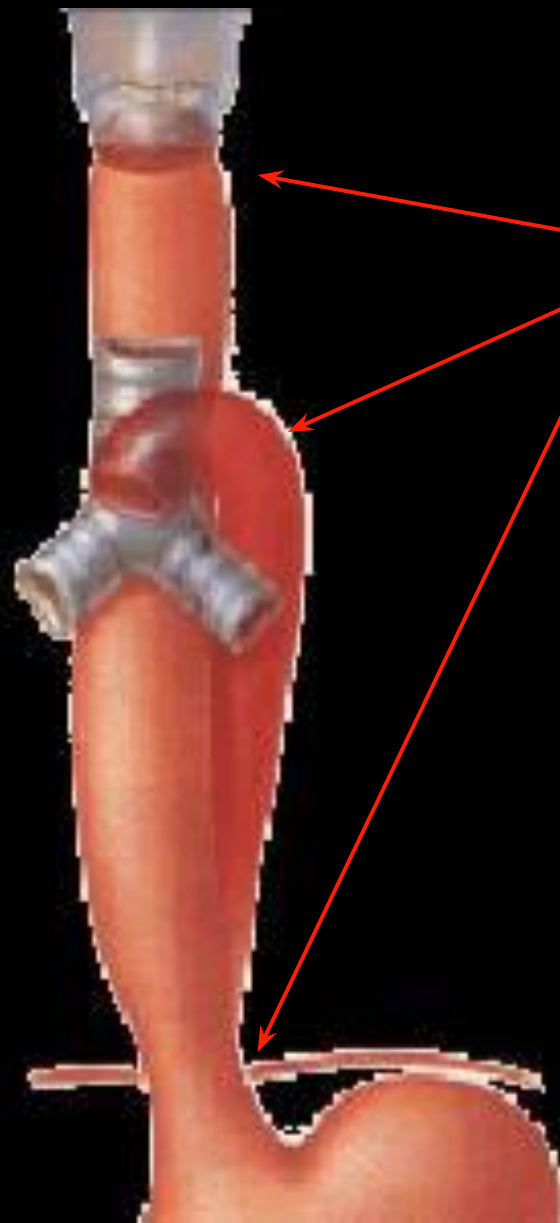


# Анатомия пищевода



**Сегменты пищевода  
(Brombart):**

- Трахеальный**
- Аортальный**
- Бронхиальный**
- Межаортобронхиальный**
- Подбронхиальный**
- Ретрокардиальный**
- Наддиафрагмальный**
- Диафрагмальный**
- Абдоминальный**



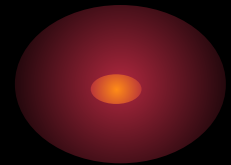
## Физиологические сужения

### пищевода:

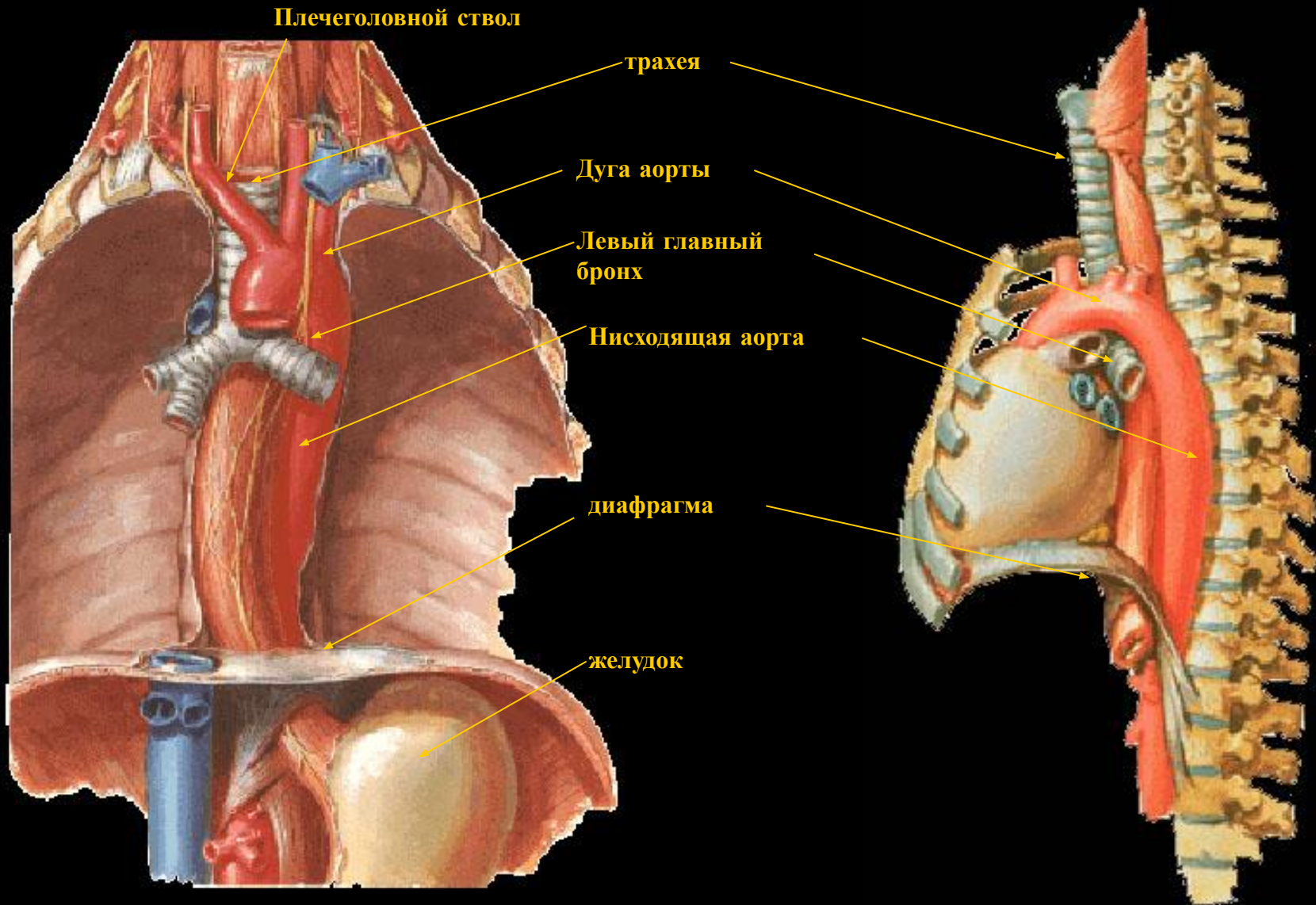
1. Глоточно-пищеводный переход
2. Вдавление от дуги аорты
3. В области диафрагмального отверстия
4. Дополнительное – вдавление от левого главного бронха

## Направление оси пищевода

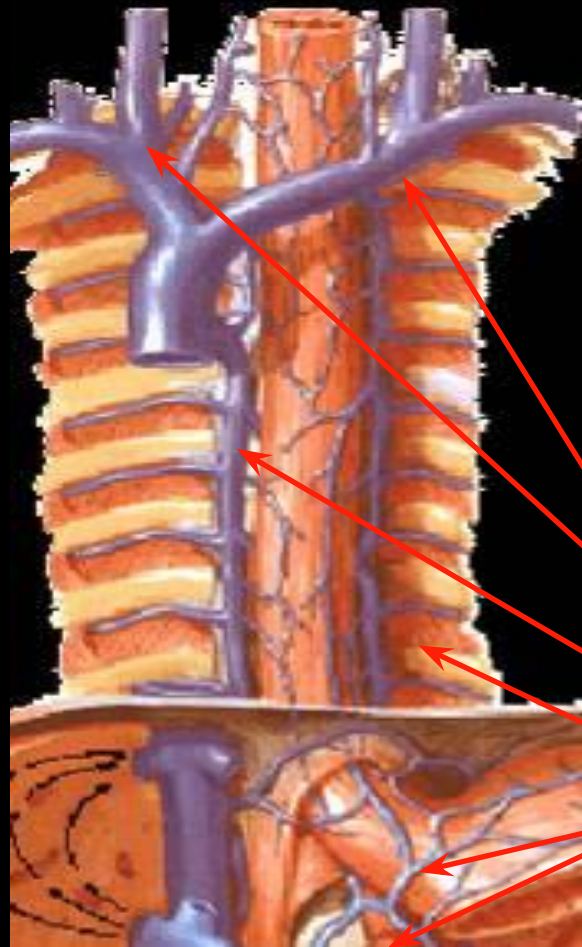
1. Сверху - вниз
2. Сзади - наперед



# Топография пищевода

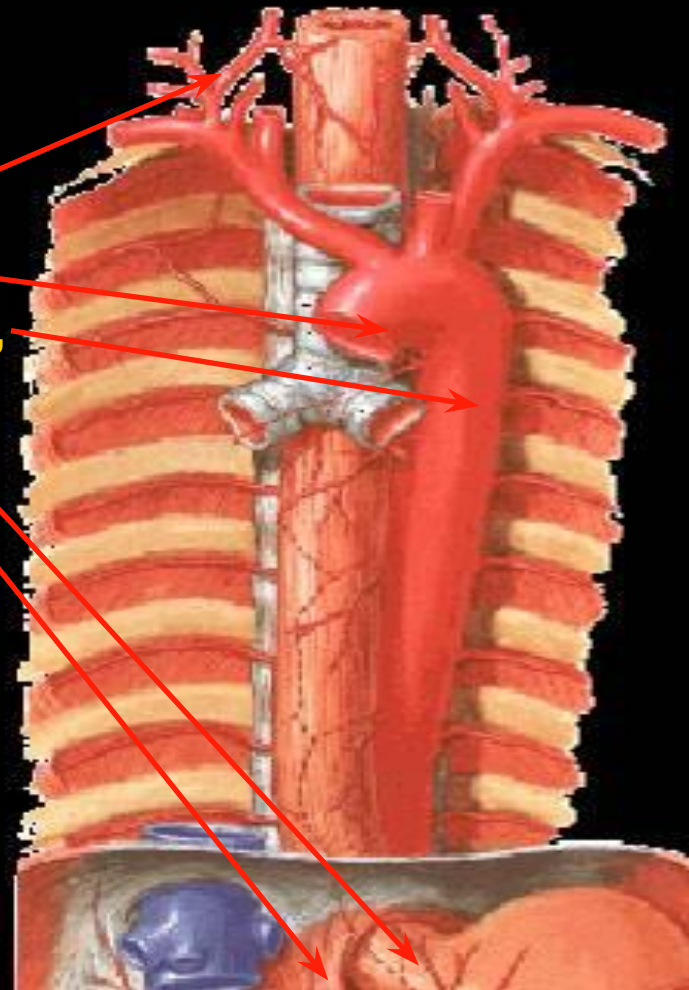


# Кровоснабжение пищевода



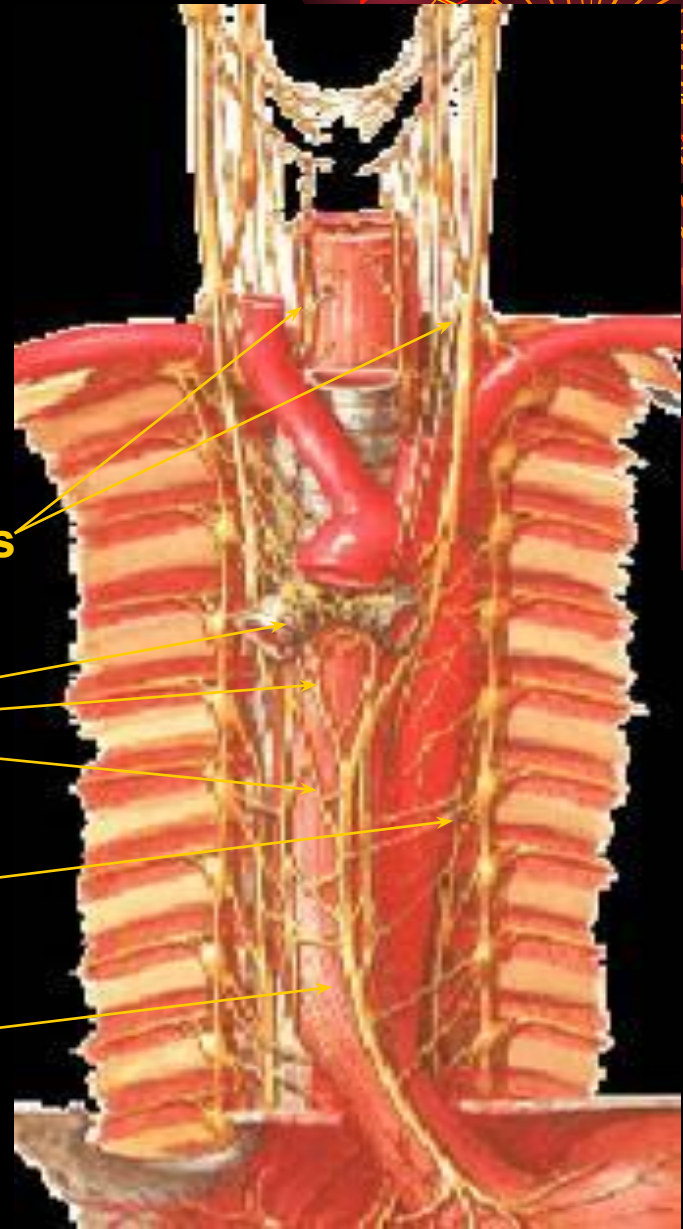
Rami oesophagealis  
от a. thyroidea,  
a. bronchialis d.,  
aortae descendens,  
a. gastrica sin.  
a. phrenica inf.

v.brachiocephalica,  
v.azygos,  
v.hemiazygos,  
притоки воротной  
вены





# Иннервация пищевода



Ramus oesophageus n.laryngeus recurrens

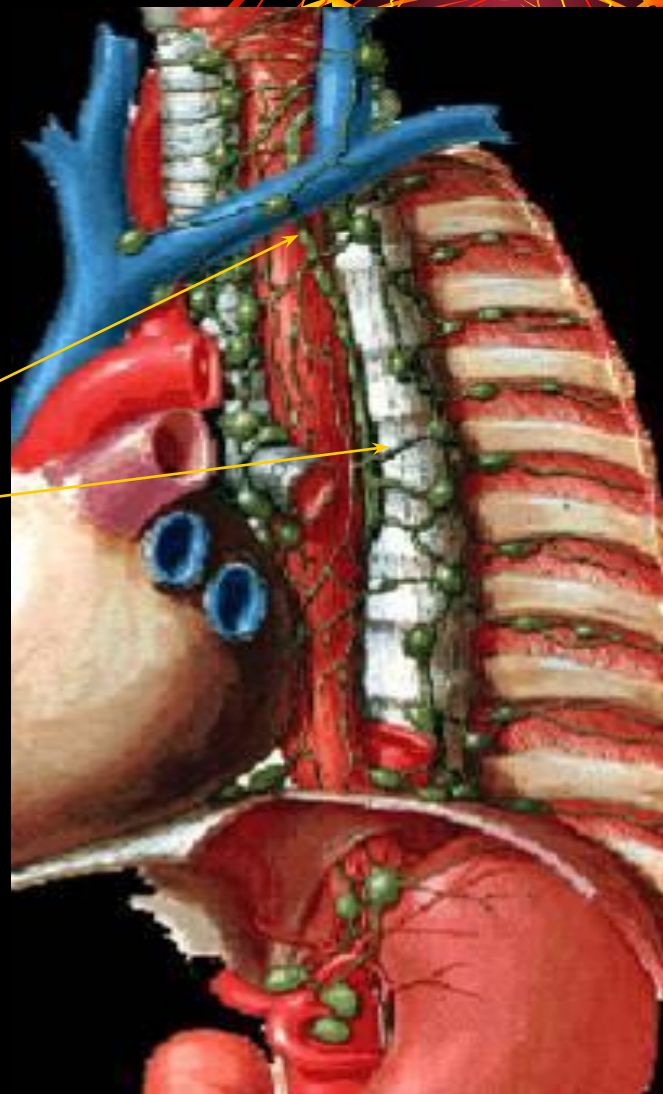
Plexus oesophageus ant., post.

Rami oesophagei truncus sympaticus

Truncus vagalis ant., post.

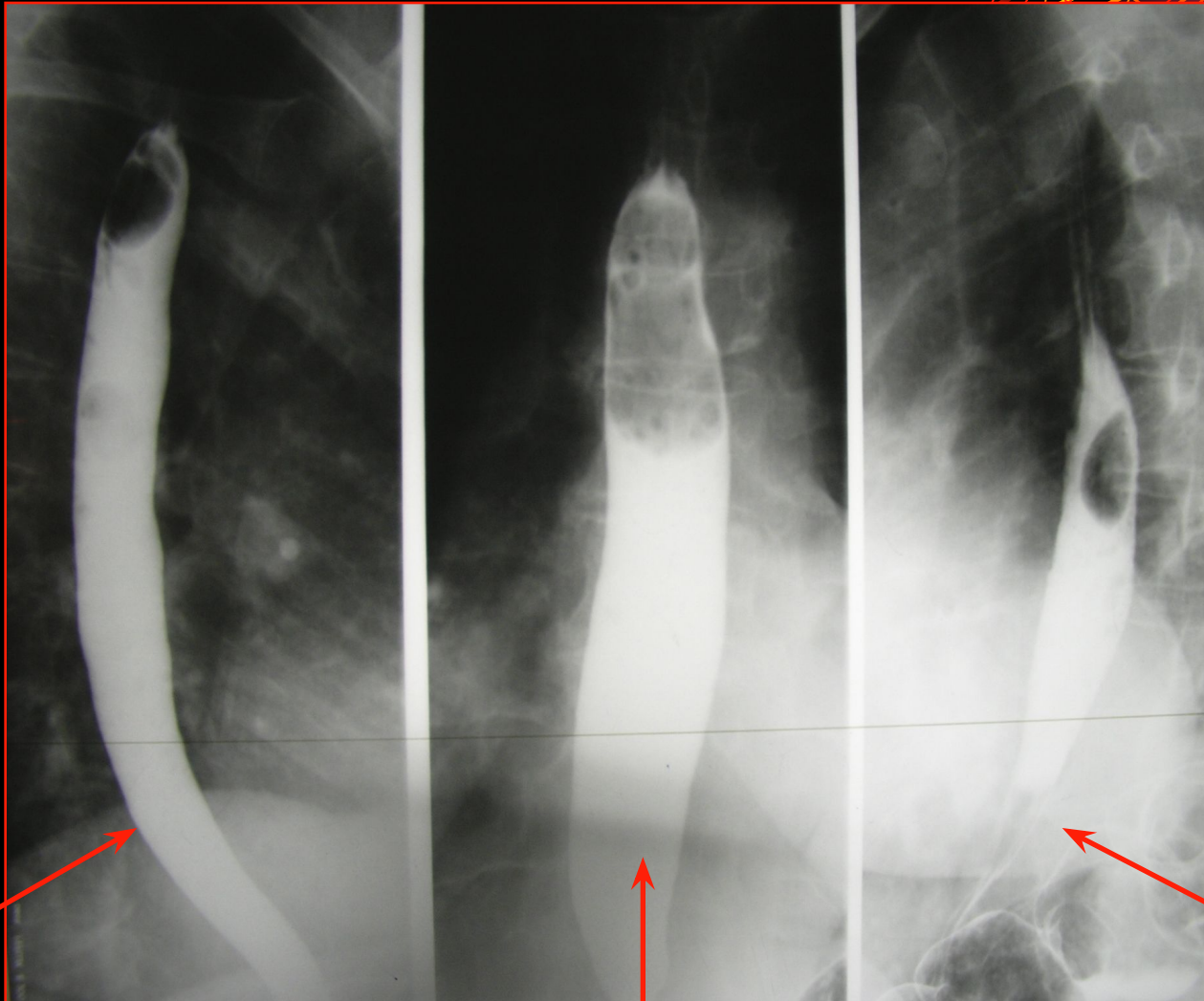
# Лимфатические узлы пищевода

Ductus thoracicus



# Пищевод в норме

## тугое заполнение



Правая косая проекция

Прямая проекция

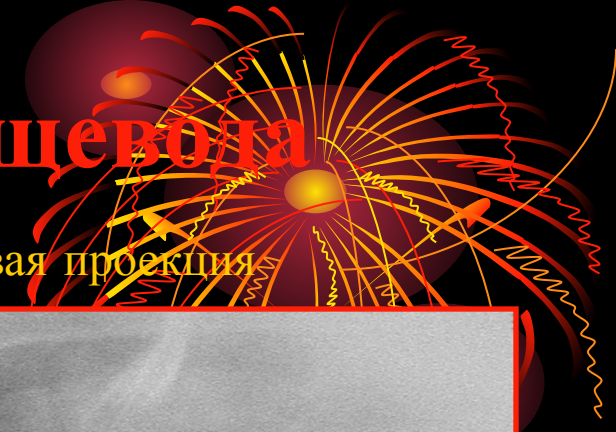
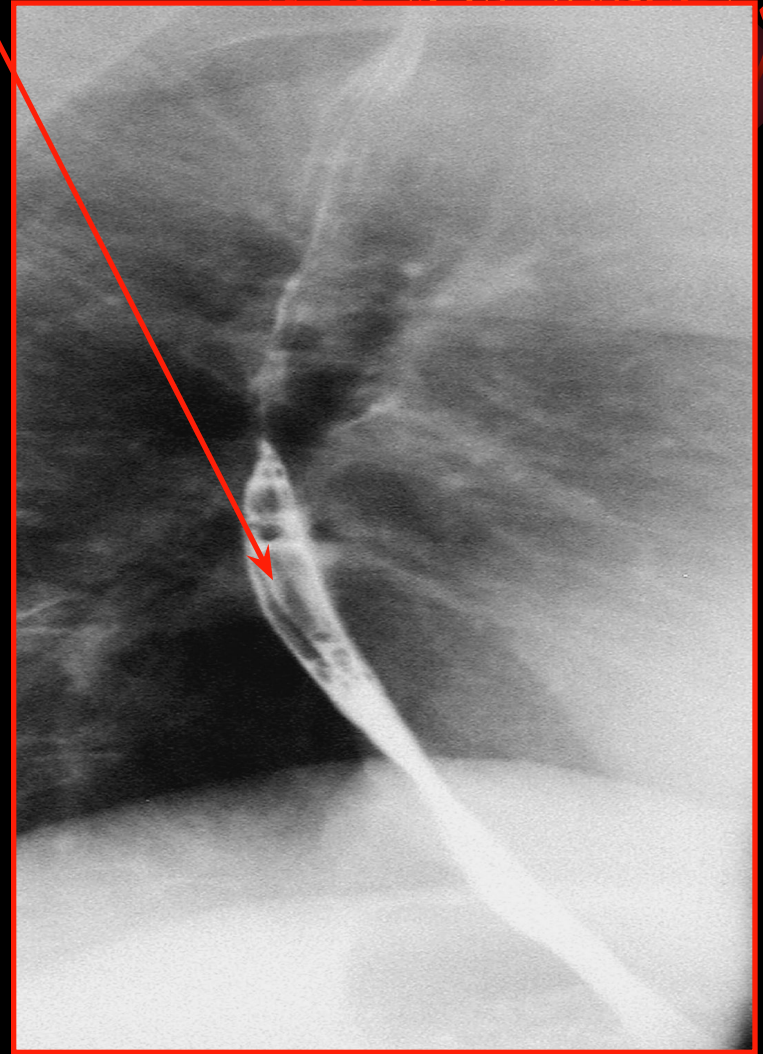
Левая косая проекция

# Рельеф слизистой пищевода

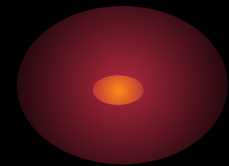
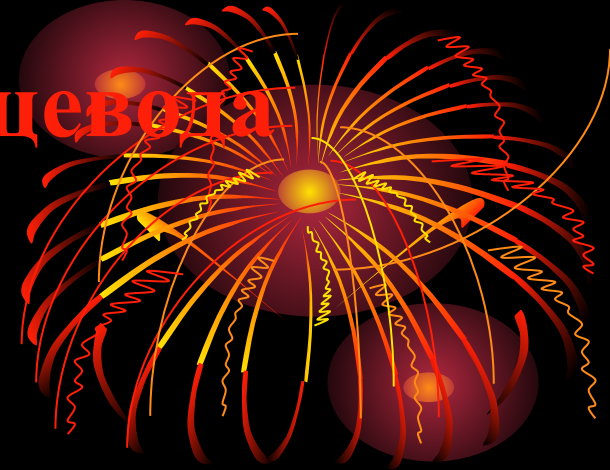
Прямая проекция



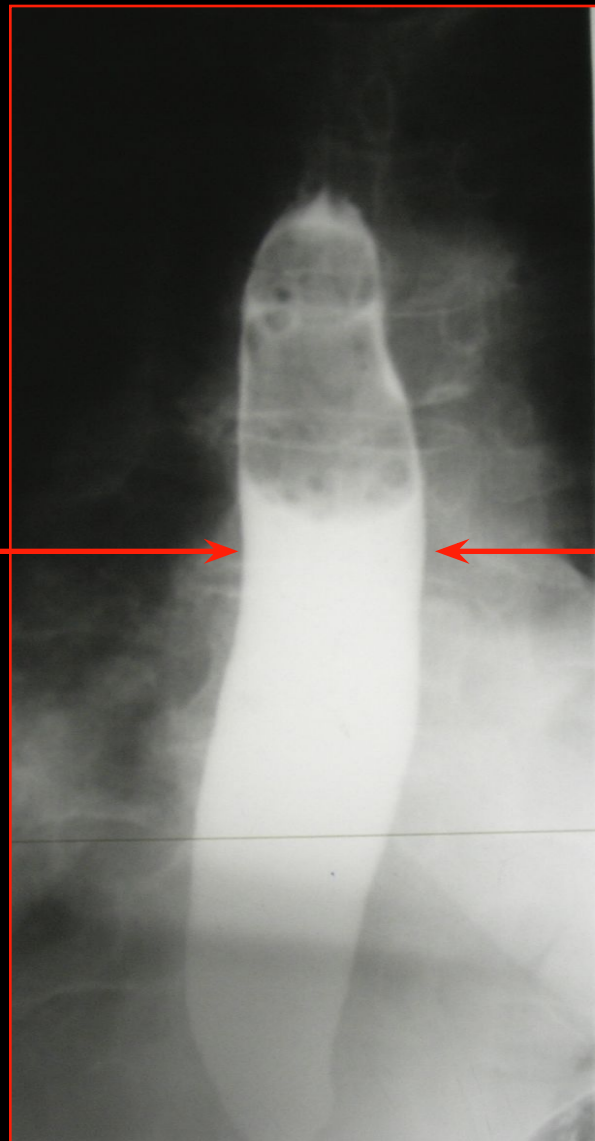
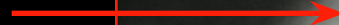
Боковая проекция



# Прямая проекция пищевода

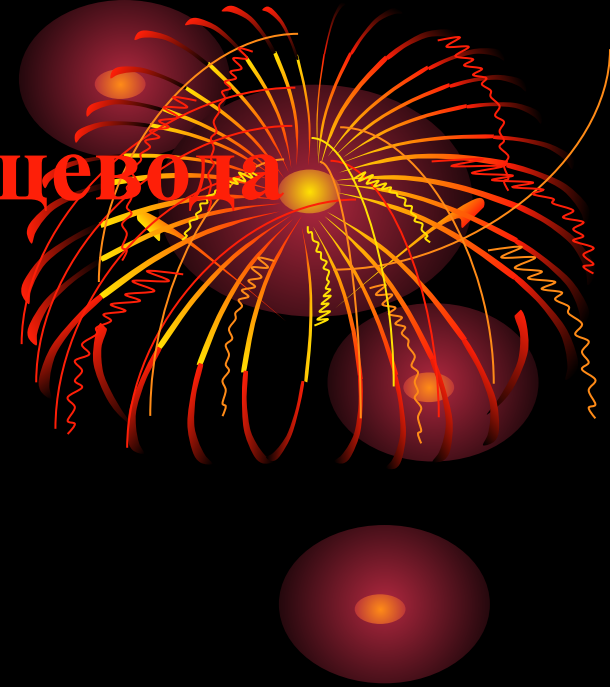


Правая стенка

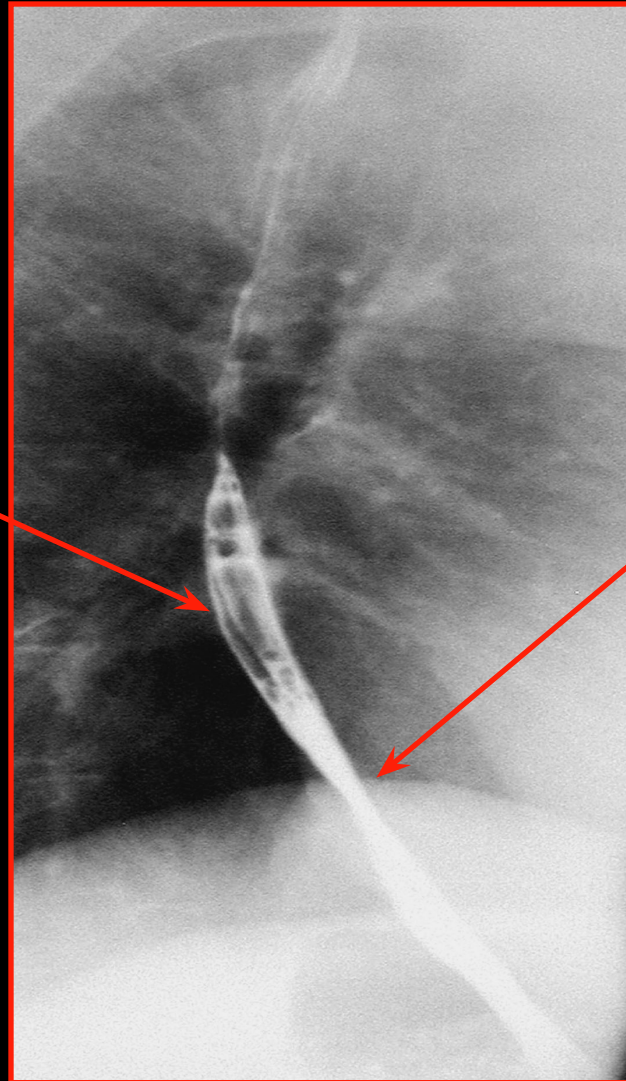


Левая стенка

# Боковая проекция пищевода

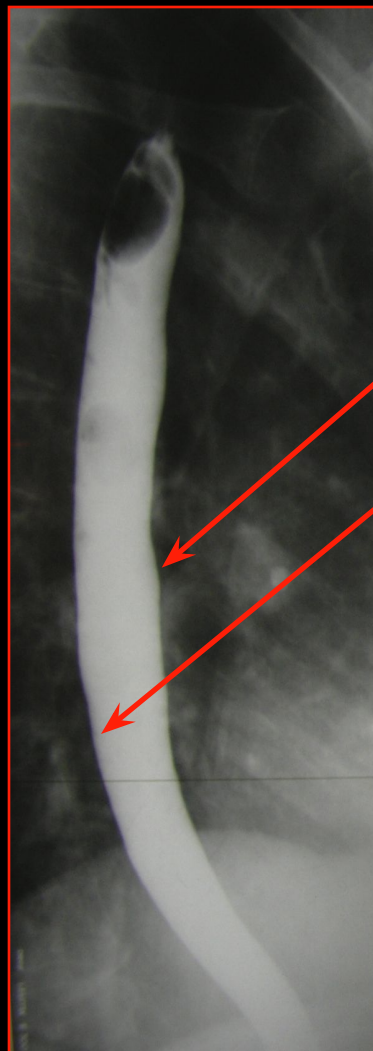
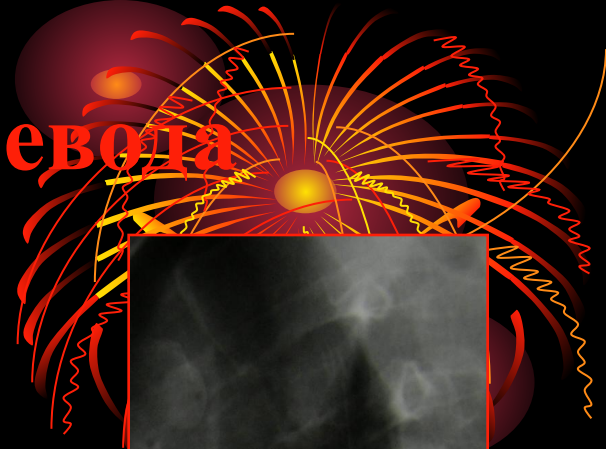


Задняя стенка



Передняя стенка

# Косые проекции пищевода

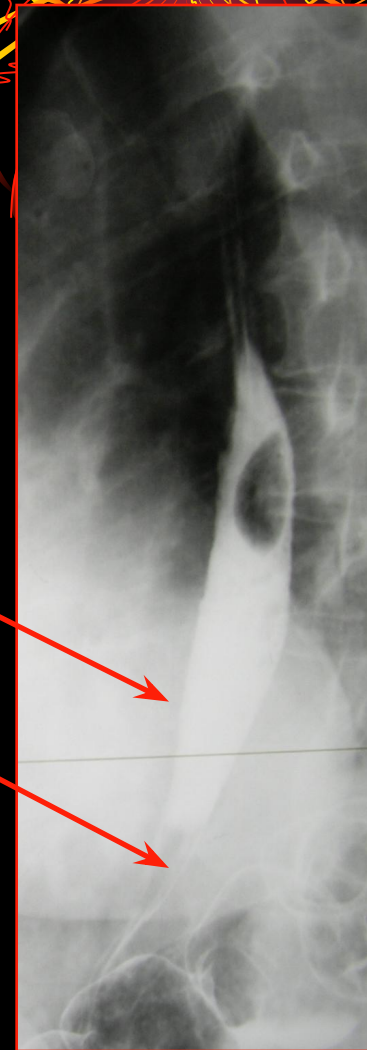


Передне – правая стенка

Задне – левая стенка

Передне – левая стенка

Задне – правая стенка



Правая **(1)** косая проекция

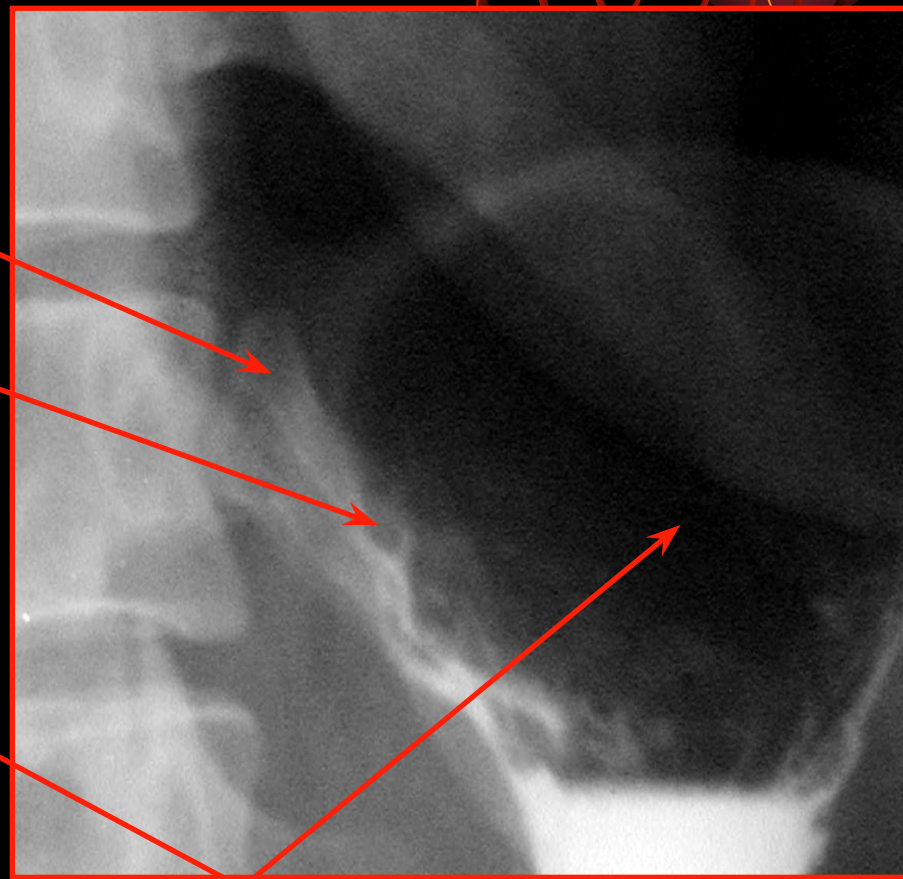
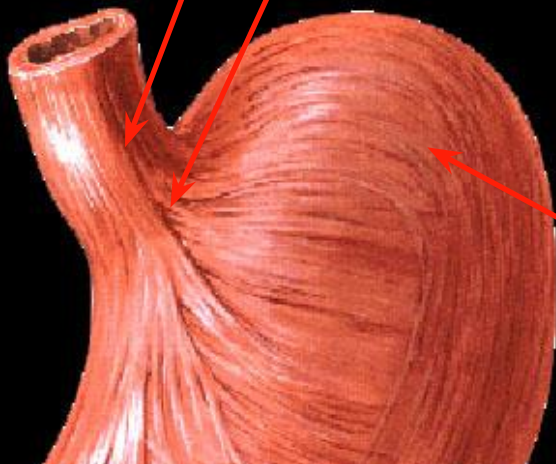
Левая **(2)** косая проекция

# Область перехода пищевода в желудок



Абдоминальный сегмент пищевода

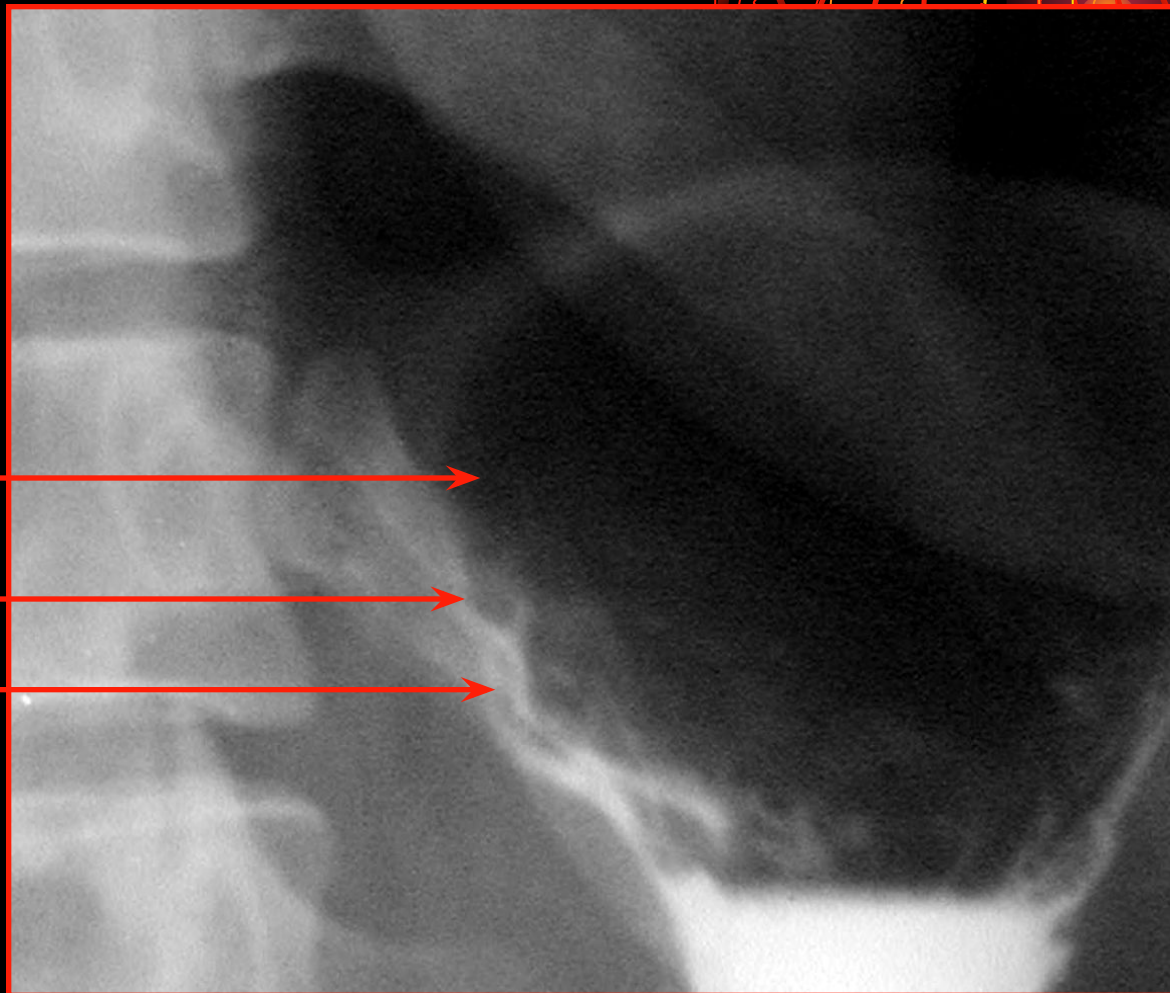
Кардиальный жом



Газовый пузырь – свод желудка



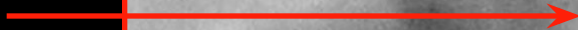
# Кардия



супракардия



кардиальный жом



субкардия

