

# КонсультантПлюс: онлайн версия

**КонсультантПлюс**  
надежная правовая поддержка



# С 1 сентября 2015

## КонсультантПлюс: онлайн версия

- технология платного доступа по паролю к Интернет версии КонсультантПлюс, расположенной на сервере КЦ.



## Особенности работы с онлайн версией (ОВ):

- ✓ Онлайн версия — аналогична Оффлайн версии
- ✓ Из-за ограничения браузера некоторые функции реализованы иначе
- ✓ При продаже клиенту передается дистрибутив ОВ универсального характера
- ✓ Стимулируем использование Горячей линии как важного элемента сервиса для клиентов ОВ



## **В ОВ будут применяться следующие системы:**

**Основные системы: Кбс, КБ: Проф, Бос, КЮ**

### **Дополнительные системы:**

**Отгружаемые из КЦ: Мпроф, Мвып, Мобл, Спб**

**Отгружаемые из РИЦ: Омский выпуск,  
Омский выпуск (налоги)**



## Возможности ОВ:

- Последовательная работа нескольких пользователей в одной учетной записи
- Всегда под рукой актуальные документы
- Не занимает места на компьютере
- Возможность работать на различных мобильных устройствах



ОВ рекомендуется предлагать:

1. Потенциальным клиентам  
(Главбух)

2. Отключенные клиенты

*+последовательная работа нескольких пользователей*

*+работы с мобильными устройствами*

*+актуальные базы с пополнением*

3. Сопровождаемые клиенты

*-Заход к клиенту Главбуха*

*-недовольство ценой*

*-одной флэшкой пользуются несколько человек*

*-пользователи с редкой потребностью в СПС*



Быстрый поиск

Карточка поиска | Правовой навигатор | Кодексы | Путеводители | Справочная информация | Обзоры | Избранное | История поисков

Словарь терминов | Пресса и книги | Добавить в Избранное

Сменить пароль: IvanovII Выйти

Быстрый поиск

Все документы | Законодательство | Консультации | Формы документов

КАК СОЗДАТЬ РЕЗЕРВ НА ОПЛАТУ ОТПУСКОВ

Наиболее соответствуют запросу: Построить полный список

Все документы | Путеводители (4)

1. Путеводитель по налогам. Практическое пособие по налогу на прибыль  
12.2.1. Порядок создания резерва на оплату отпусков. Расчет ежемесячных отчислений в резерв (смета)
2. Типовая ситуация: Как создать и использовать резерв на оплату отпусков в налоговом учете? (Издательство "Главная книга", 2014)
3. Типовая ситуация: Как создать и использовать резерв на оплату отпусков

См. также в Правовом навигаторе

1. Бухучет резервов:
  - Бухучет резерва на оплату отпусков
2. Налог на прибыль:



Быстрый поиск Карточка поиска Правовой навигатор Кодексы Путеводители Справочная информация Обзоры Избранное История поисков  
 Словарь терминов Пресса и книги Добавить в Избранное Скрыть

По списку

Поиск в тексте СТАТЬЯ 218 НК РФ

**Подготовлены редакции документа с**

**Статья 218. Стандартные нало**

**Путеводитель по налогам. Во**

1. При определении размера н настоящего Кодекса налогоплатель налоговых вычетов:  
(в ред. Федерального закона от 24.0  
(см. текст в предыдущей редакции)
- 1) в размере 3000 рублей за к  
(см. текст в предыдущей редакции)
- 1) в размере 3000 рублей за к  
следующие категории налогоплатель  
лиц, получивших или перенес  
радиационным воздействием всл  
работами по ликвидации последств  
лиц, получивших инвалидность вследствие катастрофы на Чернобыльской АЭС из  
числа лиц, принимавших участие в ликвидации последствий катастрофы в пределах зоны

**Редакции** "Налоговый кодекс Российской Федерации (часть вторая)" от 05.08.

Быстрый поиск редакции по дате: [ ] [ ] [ ] [ ] [ ] [ ] **Найти**

- № 152 от 04.06.2014, с изменениями, не вступившими в силу  
Начало действия редакции - 01.01.2015 (за исключением отдельных
- № 151 от 04.06.2014, с изменениями, не вступившими в силу  
Начало действия редакции - 01.10.2014 (за исключением отдельных
- № 150 от 04.06.2014, с изменениями, не вступившими в силу  
Начало действия редакции - 01.08.2014 (за исключением отдельных
- № 149 от 04.06.2014, с изменениями, не вступившими в силу  
Начало действия редакции - 01.07.2014 (за исключением отдельных
- № 148 от 04.06.2014, действующая**  
Начало действия редакции - 04.06.2014 (за исключением (см. Справку)
- № 91 от 07.06.2011, недействующая  
Начало действия редакции - 08.06.2011.
- № 90 от 21.04.2011, недействующая**  
Начало действия редакции - 27.04.2011 ⚠

**Сравнить редакции**

Справка  
 Оглавление  
 Редакции

**Законодательство**  
 Нормативные документы

"Налоговый кодекс Российской Федерации (часть вторая)" от 05.08.2000 N 117-ФЗ (ред. от 04.06.2014)

**Доп. информация к документу**

**Сравнить с предыдущей**



Быстрый поиск | Карточка поиска | Правовой навигатор | Кодексы | Путеводители | Справочная информация | Обзоры | Избранное | История поисков  
Словарь терминов | Пресса и книги | Добавить в Избранное | Скрыть

Поиск в разделе: Законодательство | Помощь | Сменить пароль: IvanovII | Выйти

Карточка поиска

Тематика	<input type="text"/>
Вид документа	<input type="text"/>
Принявший орган	<input type="text"/>
<b>Дата</b>	<b>с 01.01.2014 по 31.01.2014</b>
Номер	<input type="text"/>
Название документа	<input type="text"/>
<b>Текст документа</b>	<b>ЛИЧНЫЙ КАБИНЕТ ЮРЛИЦО</b>
Поиск по статусу	<input type="text"/>
Когда получен	<input type="text"/>

Построить список документов (F9) | Очистить карточку

Результаты поиска:  **Законодательство** | Найдено 5 документов

- Нормативные документы (1)
- Московский выпуск (1)



Приказ ФНС России от 14.01.2014 N ММВ-7-6/8@ "О вводе в промышленную эксплуатацию подсистемы ...

Быстрый поиск Карточка поиска Правовой навигатор Кодексы Путеводители Справочная информация Обзоры Избранное История поисков  
Словарь терминов Пресса и книги Добавить в Избранное

Поиск в тексте ЛИЧНЫЙ КАБИНЕТ ЮРЛИЦО 1 из 28 фрагментов

**МИНИСТЕРСТВО ФИНАНСОВ РОССИЙСКОЙ ФЕДЕРАЦИИ**

**ФЕДЕРАЛЬНАЯ НАЛОГОВАЯ СЛУЖБА**

**ПРИКАЗ**

**от 14 января 2014 г. N ММВ-7-6/8@**

**О ВВОДЕ В ПРОМЫШЛЕННУЮ ЭКСПЛУАТАЦИЮ ПОДСИСТЕМЫ**  
**"ЛИЧНЫЙ КАБИНЕТ НАЛОГОПЛАТЕЛЬЩИКА ЮРИДИЧЕСКОГО ЛИЦА"**

В целях повышения качества услуг, предоставляемых ФНС России налогоплательщикам, и совершенствования информационного взаимодействия налоговых органов с налогоплательщиками с использованием сети Интернет, а также по итогам опытной эксплуатации, проведенной в соответствии с приказами ФНС России от 25.06.2012 N ММВ-7-6/419@ "О проведении опытной эксплуатации подсистемы "Личный кабинет

Справка  
Оглавление  
Законодательство  
Нормативные документы  
Приказ ФНС России от 14.01.2014 N ММВ-7-6/8@ "О вводе в промышленную эксплуатацию подсистемы  
Доп. информация к документу  
Документ: 1 / 1



Быстрый поиск | Карточка поиска | Правовой навигатор | Кодексы | Путеводители | Справочная информация | Обзоры | Избранное | История поисков | Словарь терминов | Пресса и книги | Добавить в Избранное | Скрыть

Меню | Распечатать список | Отменить выделение | Другое | Помощь | Сменить пароль: IvanovII | Выйти

**Доп. информация к документу**  
"Приказ ФНС России от 14.01.2014 N ММВ-7-6/8@ О вводе в промышленную эксплуатацию подсистемы

**Финансовые и кадровые консультации**  
**Бухгалтерская пресса и книги (6)**

1 : 6 [Бухгалтерская пресса и книги]

- 1 кб. Вопрос: Каков порядок получения доступа к сервису "Личный кабинет налогоплательщика юридического лица"? ("Официальный сайт ФНС России, раздел "Часто задаваемые вопросы", 2014)
- 1 кб. Вопрос: Каковы требования, предъявляемые к ЭП для получения доступа к сервису "Личный кабинет налогоплательщика юридического лица"? ("Официальный сайт ФНС России, раздел "Часто задаваемые вопросы", 2014)
- 2 кб. Вопрос: Какую информацию может получать

Другое

- Добавить весь список в избранное
- Поставить на контроль F3
- Удалить из папок Shift+Del





Возможность	Оффлайн-версия	Онлайн-версия
1 Вкладки для перехода между окнами системы КонсультантПлюс	<input checked="" type="radio"/> Есть	<input checked="" type="radio"/> 1 Используются окна браузера
2 Создание ссылок в своих документах в Word на документы из системы КонсультантПлюс	<input checked="" type="radio"/> Есть	<input type="radio"/> 2 Нет
3 Функции, доступные по кнопке «Меню»	<input checked="" type="radio"/> Набор функций, зависящий от активного окна системы	<input checked="" type="radio"/> 3 Есть только функции, дублирующие кнопки на верхней панели
4 Горячие клавиши КонсультантПлюс, например Esc, BackSpace, Ctrl+W, Ctrl+влево/вправо, F5	<input checked="" type="radio"/> Есть	<input type="radio"/> Нет
5 Поиск из Word	<input checked="" type="radio"/> Есть	<input type="radio"/> Нет

1

2

3

1

2

3



## Возможность

- 1 Изменение набора отображаемых на Стартовой странице разделов системы или кодексов

## Оффлайн-версия

- 1 Щелчком правой клавиши мыши по изменяемой позиции открывается список доступных замен

## Онлайн-версия

- 1 При наведении курсора на ссылку «Кодексы» появляется треугольная кнопка, по которой открывается окно с возможностью переноса нужных позиций из одной части в другую

С Днем юриста!

Новости  
КонсультантПлюс



## Отличия окна со списком документов (часть 1)

### Возможность

- 1 Кнопка «Отправить по почте»
- 2 Уточнение списка по кнопке «Искать в найденном»
- 3 Выделение всех документов в списке информационного банка

### Оффлайн-версия

- Есть
- Доступно по всем полям
- Можно выделить все документы списка (например, Ctrl+A или контекстное меню)

### Онлайн-версия

- Нет
- Возможно только по полям «Текст документа» и «Название документа»
- Можно выделить мышью отдельные документы

The screenshot shows the offline application interface. On the left, a search results pane is visible with categories like 'Законодательство' and 'Финансовые и кадровые консультации'. A context menu is open over a document entry, showing options like 'Печать', 'Вывод документа', and 'Отправить по почте'. Three orange callout boxes with numbers 1, 2, and 3 point to the 'Отправить по почте' button, the search filter, and the context menu respectively.

The screenshot shows the online application interface in a web browser. The search results are displayed in a table with columns for document type, text, and date. A search filter is applied. Three orange callout boxes with numbers 1, 2, and 3 point to the 'Отправить по почте' button, the search filter, and the search results table respectively.



КонсультантПлюс

# Отличия окна со списком документов (часть 2)

## Возможность

- 4 Предварительный просмотр печати
- 5 Выбор для печати названий документов либо конкретных полей

## Оффлайн-версия

- Есть
- Есть (в специальном окне «Печать» в системе КонсультантПлюс)

## Онлайн-версия

- Открывается в отдельном окне браузера после нажатия на кнопку «Печать»
- Печатать можно только названия документов

4

5

5

5



КонсультантПлюс

## Отличия Карточки поиска

### Возможность

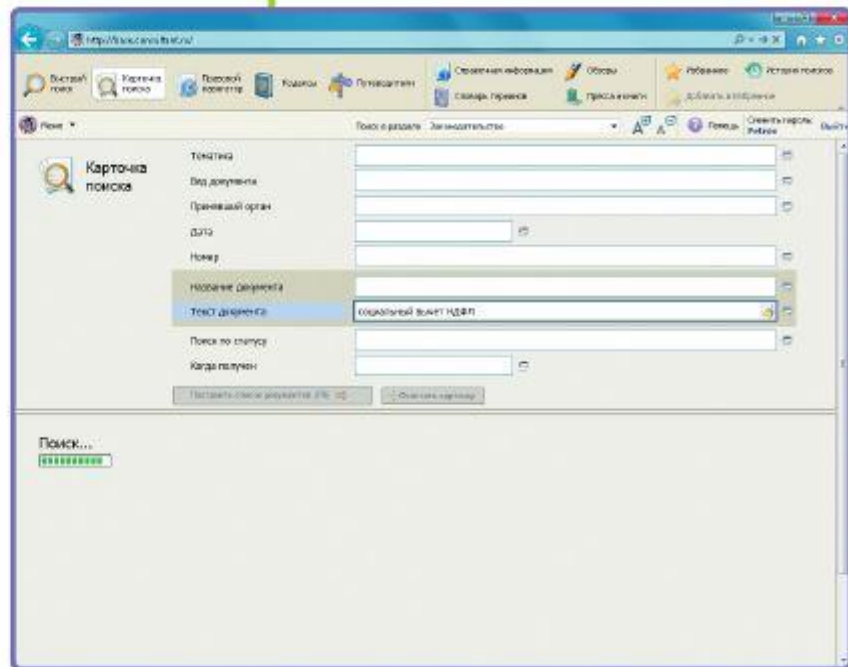
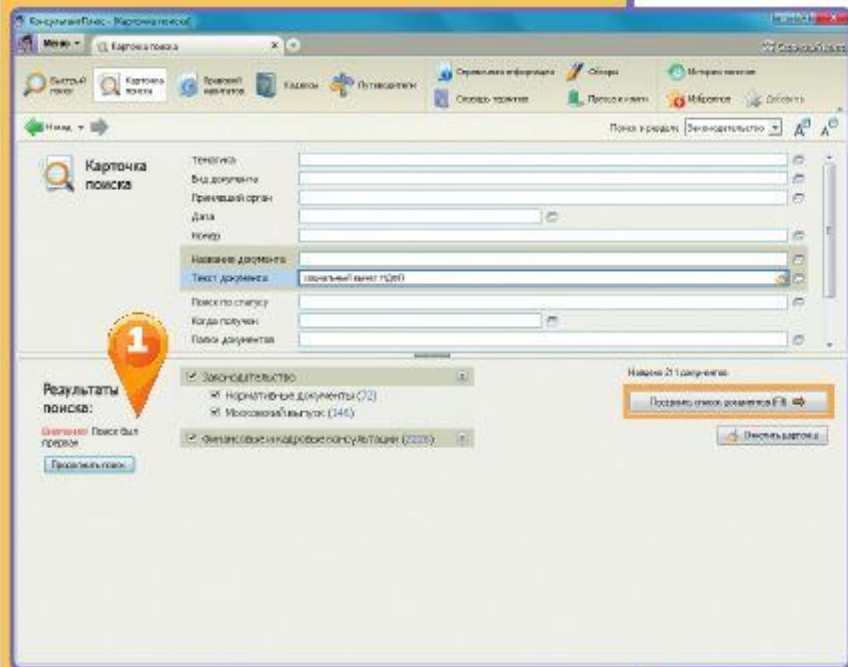
- 1 Возможность прервать поиск и построить частичный список документов
- 2 Заполнение полей Карточки поиска

### Оффлайн-версия

- Есть
- Можно заполнять, установив курсор на нужном поле, — словарь откроется автоматически

### Онлайн-версия

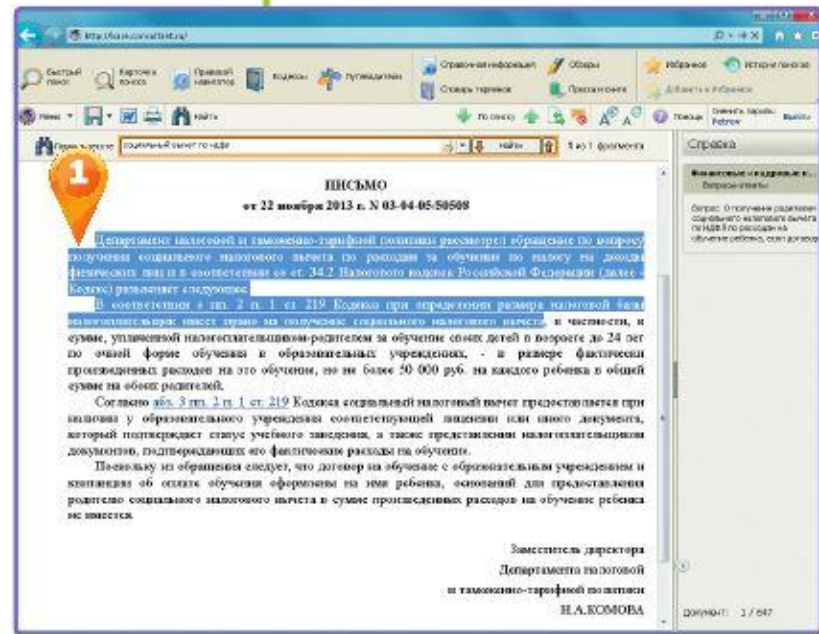
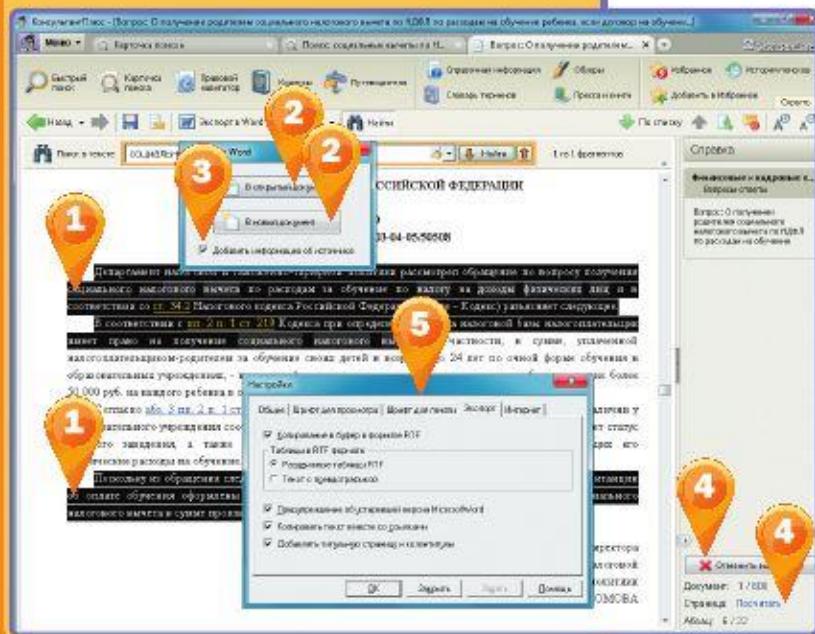
- Нет
- Для заполнения поля нужно обязательно открыть словарь, щелкнув по названию поля





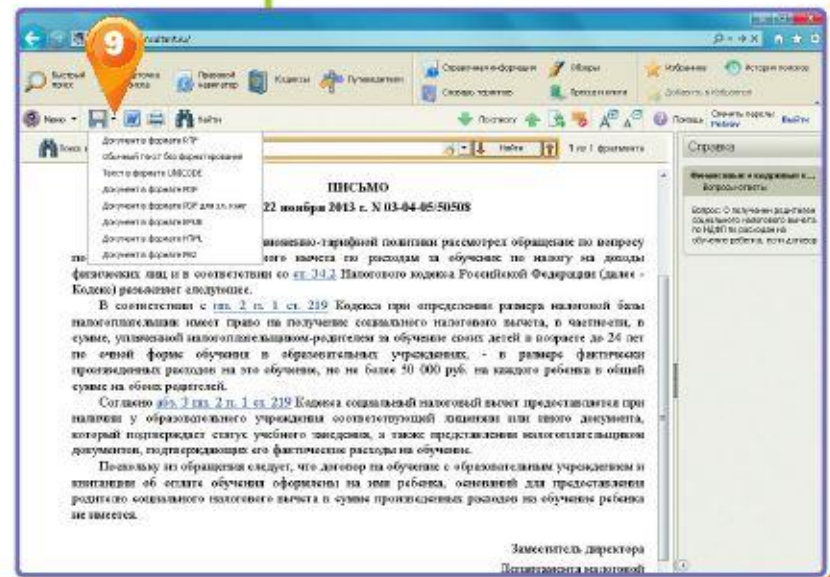
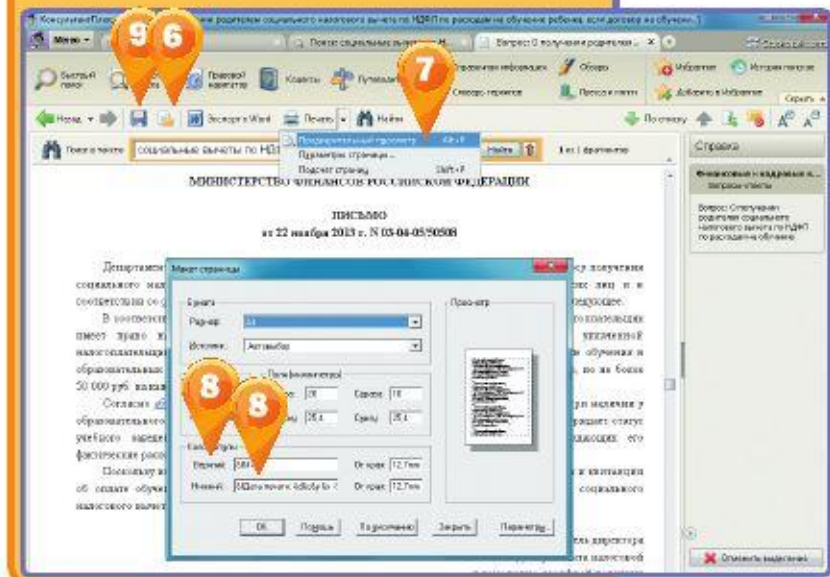


Возможность	Оффлайн-версия	Онлайн-версия
1 Выделение одновременно нескольких фрагментов текста для экспорта (печать, Word)	● Можно 1	○ Выделить можно только один фрагмент либо весь текст 1
2 Экспорт в Word — параметры экспорта	● Можно выбрать параметры экспорта «В открытый документ» или «В новый документ» 2	○ Можно только в новый документ
3 Экспорт в Word — добавление информации об источнике	● Есть опция в диалоговом окне при экспорте 3	○ Нет (нет и самого диалогового окна)
4 Кнопки Правой панели «Отменить выделение», «Подсчет страниц и абзацев»	● Есть 4	○ Нет
5 Настройка параметров системы через Меню/Сервис/Настройки	● Есть 5	○ Нет. Поэтому нельзя настроить такие параметры, как «Копировать текст вместе со ссылками», «Добавлять титульную страницу и колонтитулы» и др.





Возможность	Оффлайн-версия	Онлайн-версия
6 Кнопка «Отправить по почте»	● Есть	○ Нет
7 Предварительный просмотр печати	● Есть	● Открывается в отдельном окне браузера после нажатия на кнопку «Печать»
8 Возможность редактировать колонтитулы при печати документа	● Есть (при выборе в выпадающем списке кнопки «Печать» пункта «Параметры страницы»)	○ Нет
9 Сохранение документа в файл	● Документ можно сохранить в любом из предложенных форматов	● Документ можно сохранить в любом из предложенных в выпадающем списке кнопки «Сохранить» форматов, но в zip-архиве
10 Возможность «Умной печати» — при печати широких таблиц страницы автоматически принимают альбомную ориентацию	● Есть	○ Нет
11 Онлайн-заказ документов, отсутствующих в комплекте	● Есть	○ В настоящее время нет





# Отличия в работе с Избранным (часть 1)

## Возможность

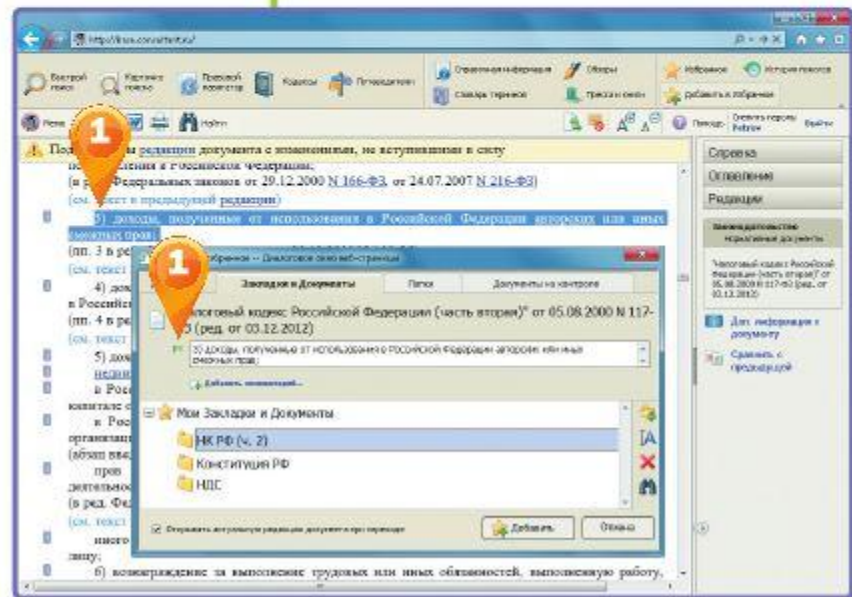
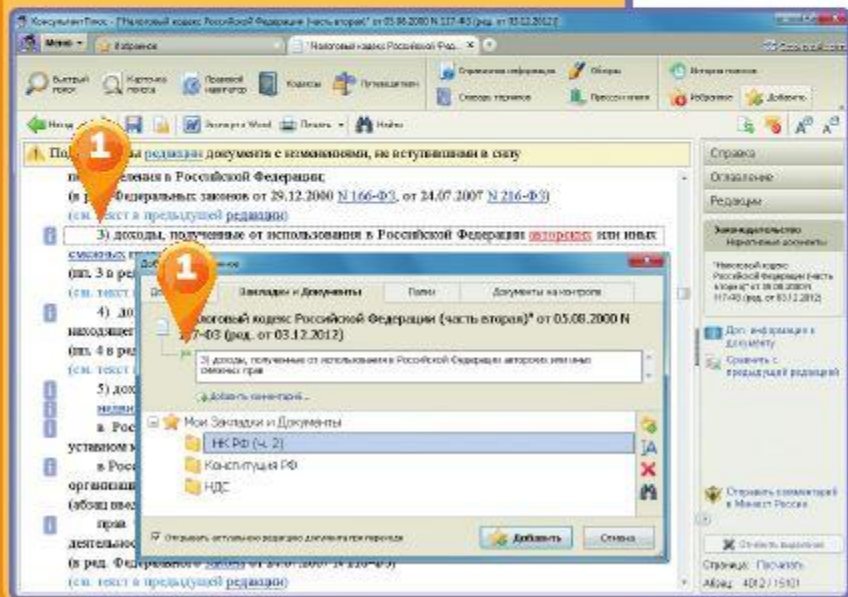
1 Установка закладки

## Оффлайн-версия

1 Можно установить на любую строку, где находится курсор

## Онлайн-версия

1 Для точной установки закладки требуется выделить мышью строку, в противном случае закладка установится на начало видимой части страницы





# Отличия в работе с Избранным (часть 2)

## Возможность

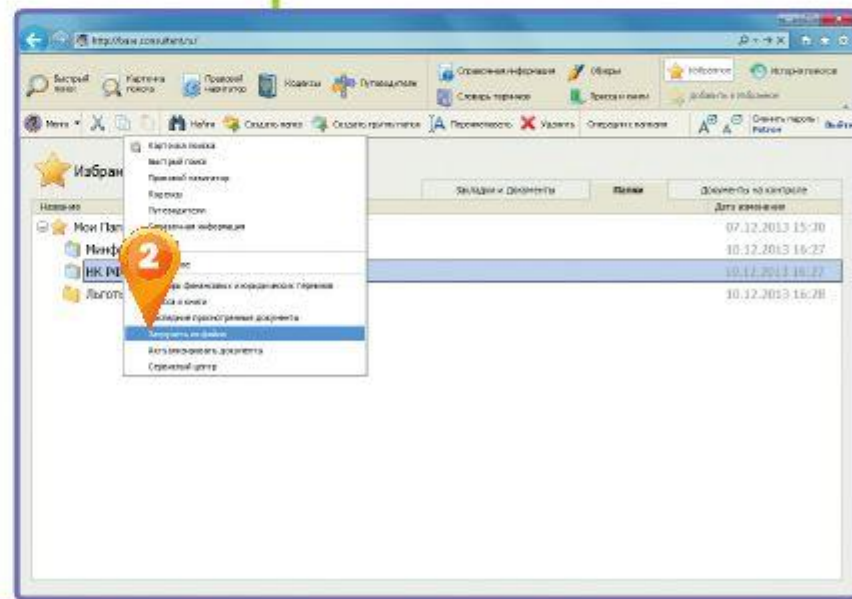
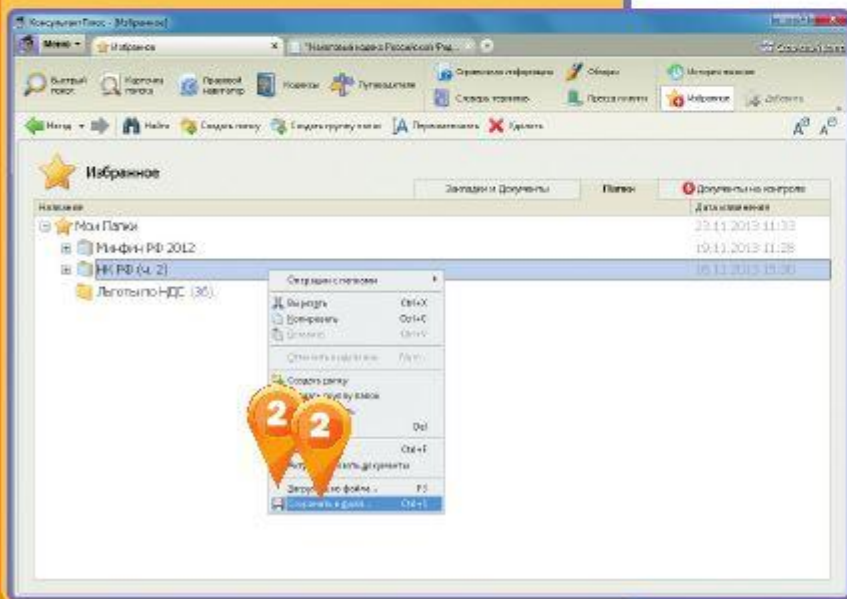
- 2 Экспорт и импорт Избранного (папок, закладок, документов на контроле)
- 3 Функция перетаскивания объектов (Drag-and-drop)
- 4 Сообщения об изменениях в документах на контроле

## Оффлайн-версия

- Доступен как экспорт, так и импорт **2**
- Есть
- Есть

## Онлайн-версия

- Можно импортировать папки, закладки, документы на контроле, сохраненные из оффлайн-версии. Возможности экспорта нет **2**
- Нет
- Есть, причем после очистки cookie в браузере сообщения могут появляться повторно



**КонсультантПлюс**  
надёжная правовая поддержка

