

проекта.

Разработка первичной модели и конструкции женского платья для повседневной носки.

Рукав реглан.

Силуэт

полуприлегающий.



Подготовила студентка группы КМТ 4.9

Зотова Надежда

Сфера маркетинговых исследований охватывает следующие направления:

- **изучение ёмкости рынка, распределение его долей между конкурирующими фирмами;**
- **уровень доходов населения;**
- **поведение и мотивация потребителей;**
- **изучение политики цен и ценообразования;**
- **анализ деловой активности.**

Moda Mio



Модная одежда
на каждый день
доступная всем!

**Проспект Кирова, 27
(ТК «Манеж», 3 этаж)
Тел: 413-314**

**Реклама –
наиболее мощный
фактор
продвижения
товара**

Модные тенденции весны и лета 2014 года — это микс свежести, яркости, геометрии и монохромности.



И ведь ничто так не украшает, как скромность.

Поэтому в этом сезоне в моде будет стиль «минимализм» со своим сдержанным кроем простых, но элегантных вещей пастельных оттенков или в классических цветах – черном, красном, белом.

Разработка моделей - аналогов

Разнообразие моделей – аналогов достигается за счет использования различных конструктивных узлов, а также частей изделий.



Проектирование основной модели



- Вырез горловины овальной формы
- Рукав-реглан классический, верхняя часть которого – кокетка.
- Застежка в среднем шве спинки на потайную молнию.
- На передней части пояса – от рельефа до рельефа – в два ряда, а так же на кокетках переда нашиты декоративные шипы.
- Длина платья 90 см.
- Рекомендуемые размеры: 164-92-102; 164-96-106.

Используемые материалы

- *Основной материал:
форвейст с содержанием
100% п/э*



- *Декоративные
шпы*



- *Прокладочная ткань:
флизелин
нитепрошивной*



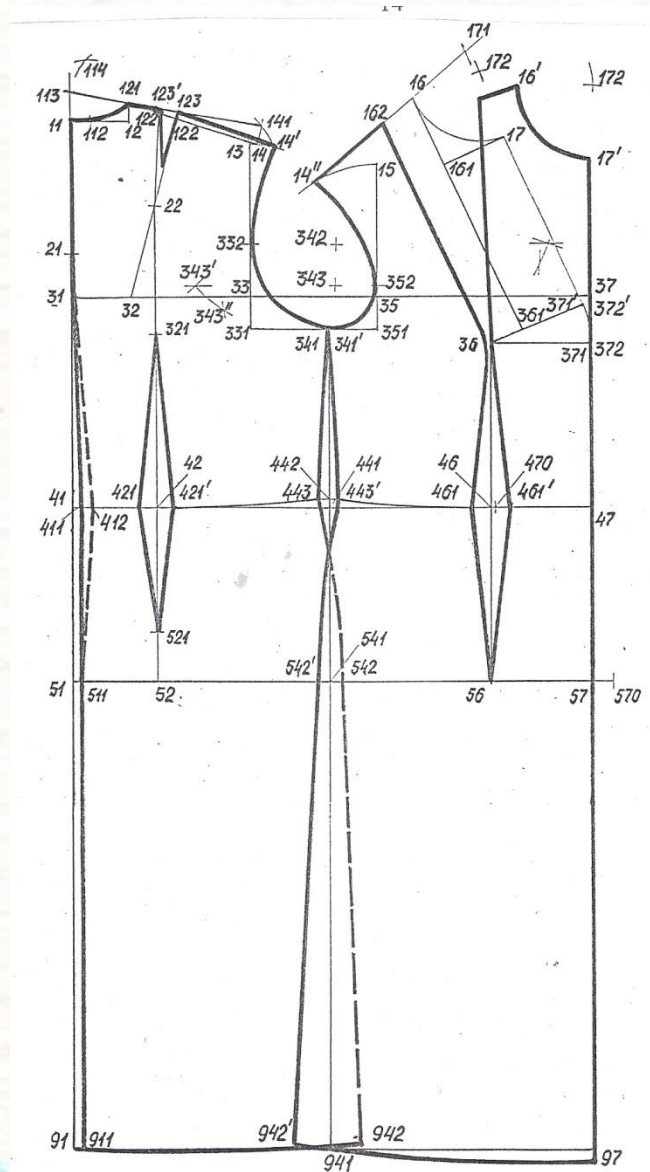
- *Армированные нитки
в цвет основного
материала*



- *Потайная
тесьма-молния*



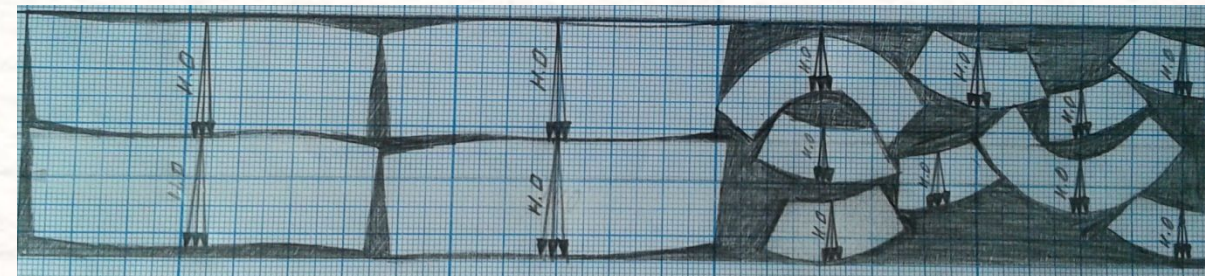
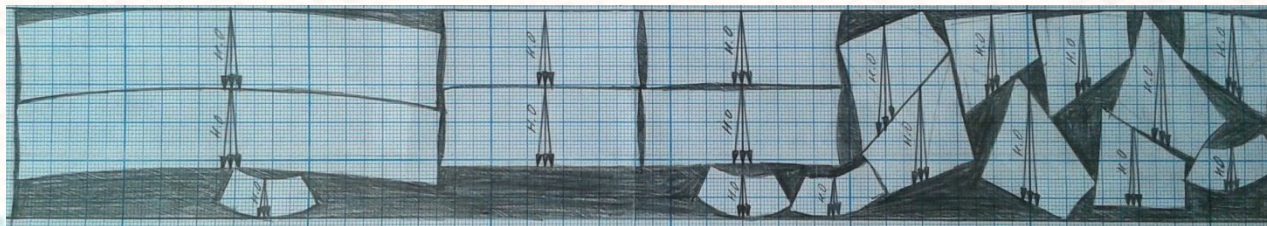
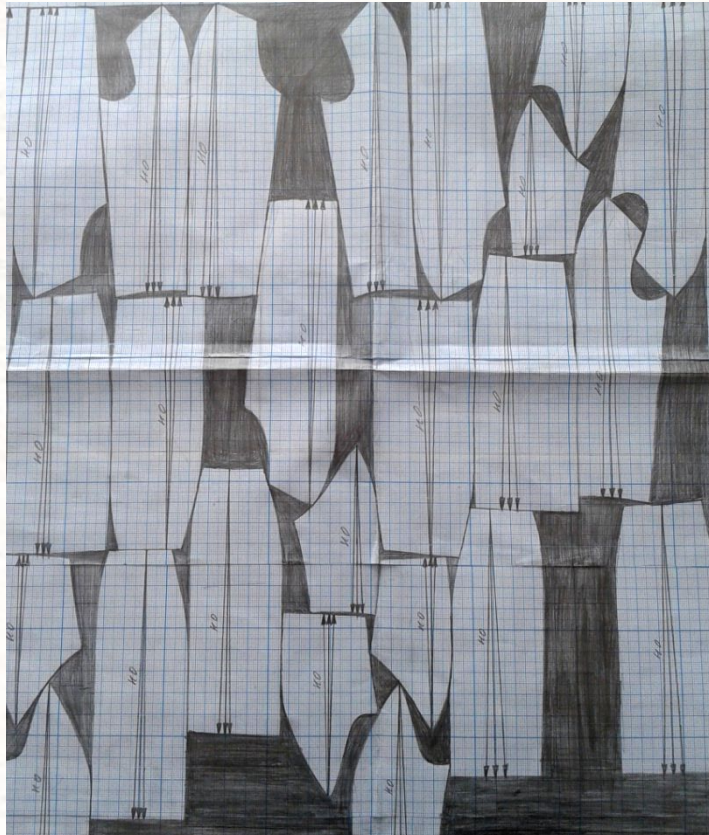
Выбранная методика конструирования одежды – ЕМКО СЭВ



- *Универсальна*
- *Научно обоснована*
- *Перспективна*
- *Измерения, применяемые при ЕМКО обеспечивают точность построения конструкции на любую фигуру и работу с одной примеркой или без них.*

для расчета количества ткани и прокладочного материала

раскладки лекал из основного и прокладочного материала



Расход материалов

Основная ткань	1,45 м
Флизелин	0,11 м
Нитки	1,5 шт
Молния	1/50см
Шипы	34

Межлекальные потери, %

Основная ткань (черная)	34
Основная ткань (коралловая)	22
Основная ткань (коричневая)	24
Прокладочная ткань	31

Экономические показатели

<i>Цена изделия</i>	<i>1409, 62 руб.</i>
<i>Материальные затраты</i>	<i>415,50 руб</i>
<i>Прибыль предприятия</i>	<i>172,59 руб.</i>
<i>Рентабельность</i>	<i>30%</i>
<i>Трудоемкость изделия</i>	<i>0,56 ч</i>

Спасибо за внимание