

ОПЕРАЦІЙНА СИСТЕМА WINDOWS

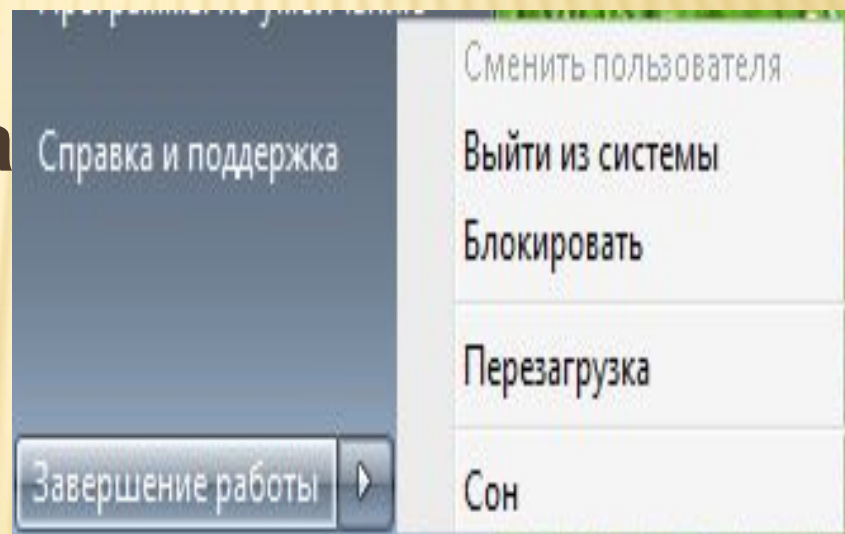
План

1. Початок та завершення роботи з ОС Windows XP
 2. Інтерфейс ОС Windows XP
 3. Робота з вікнами
 4. Керування вікнами
 5. Програма Провідник
 6. Організація обміну даними
 7. Запуск програм, які працюють під керівництвом ОС Windows
-

ВИХІД З СИСТЕМИ:

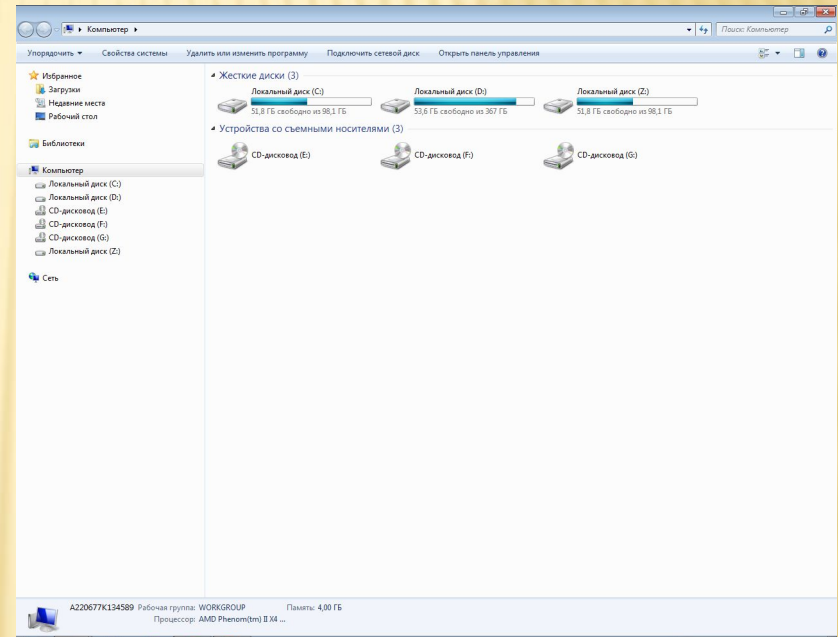
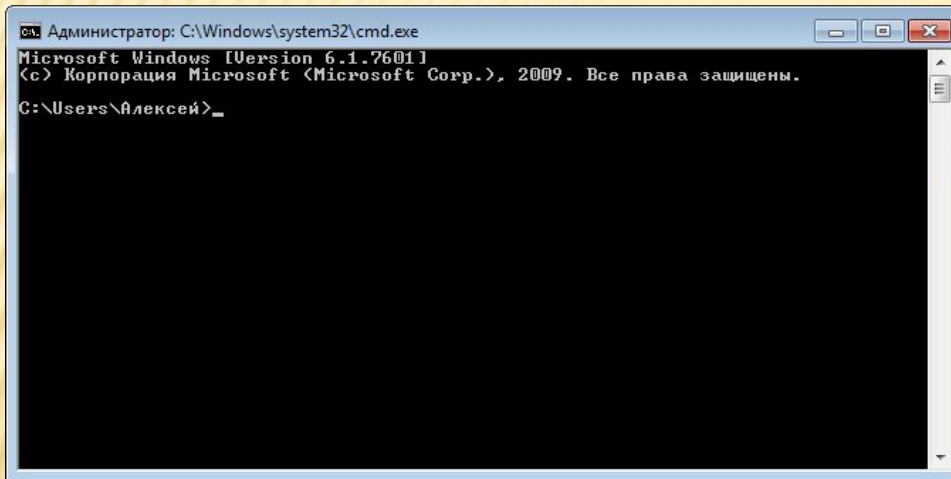
- Пункт **Смена пользователя**
- Пункт **Ждущий режим**
- Пункт **Вимкнення**
- Пункт **Перезагрузка**

- **Спячий режим**



ТИПИ ІНТЕРФЕЙСІВ:

□ Символьний



□ Графічний

Элементы интерфейса Windows 7

System

The image shows a Windows 7 desktop environment with a File Explorer window open to the 'Изображения' (Pictures) library. Red arrows point from text labels to specific UI elements. A clock widget is also visible in the top right corner.

Рабочий стол (Desktop): The overall area containing the desktop icons and background.

Панель задач (Taskbar): Located at the bottom of the screen, containing the Start button, quick launch icons, taskbar buttons, and the system tray.

Панель навигации (Navigation pane): The left sidebar of the File Explorer window, showing the hierarchy of folders and drives.

Панель деталей (Details pane): The bottom section of the File Explorer window, displaying information about the selected items.

Заголовок окна (Window title bar): The top bar of the File Explorer window, containing the window title and control buttons.

Адресная строка (Address bar): The bar at the top of the File Explorer window showing the current path.

Инструментарий (Ribbon): The horizontal bar below the address bar, containing various command groups and options.

Строка поиска (Search bar): The search input field located on the right side of the ribbon.

Гаджеты (минипрограммы) (Gadgets): A clock widget located in the top right corner of the desktop.

Кнопка «Пуск» (Start button): The Windows logo icon on the left side of the taskbar.

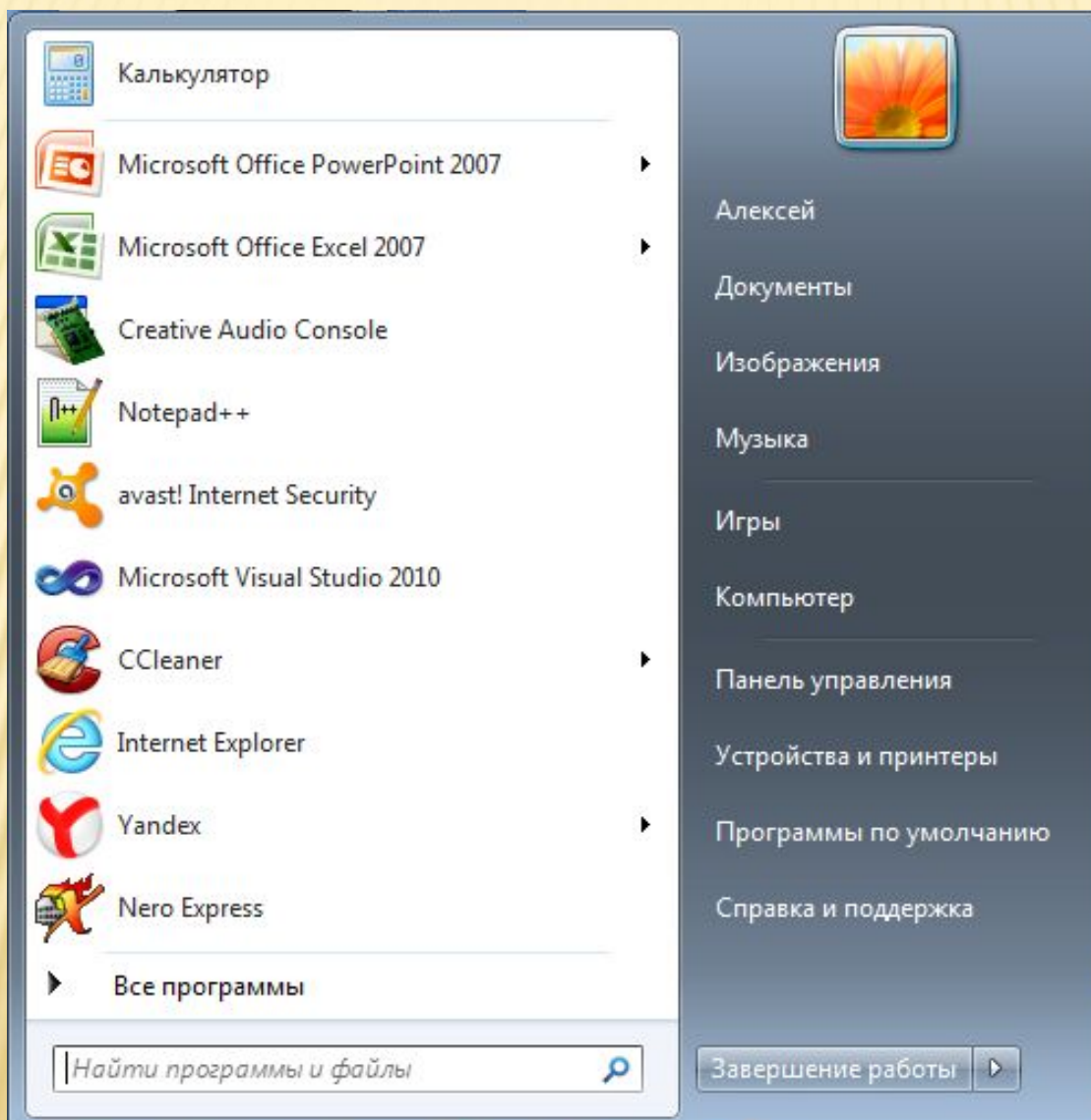
Меню быстрого запуска (Quick launch menu): The area on the taskbar containing icons for frequently used applications.

Значки или заголовки открытых программ (Taskbar buttons): The buttons on the taskbar representing open applications, such as Internet Explorer and the Pictures folder.

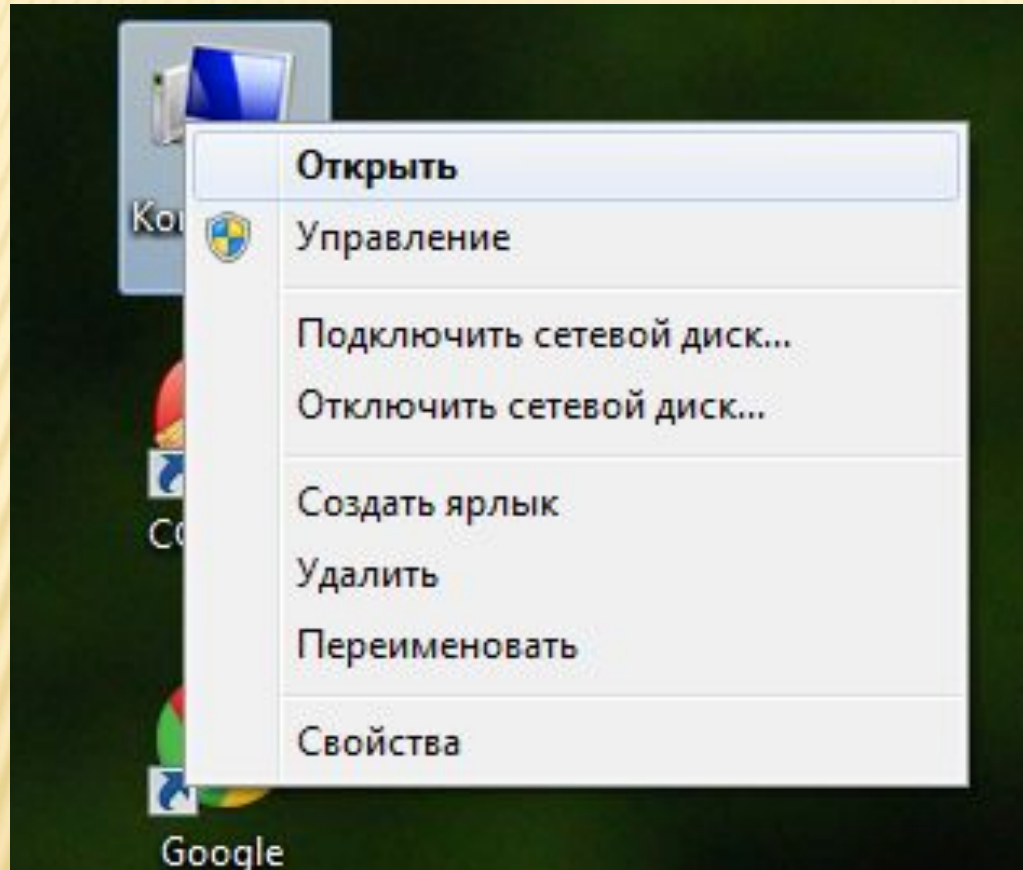
Область уведомлений, язык ввода и часы с датой (System tray): The area on the right side of the taskbar containing system icons, language indicators, and the clock/date.

Кнопка «Свернуть все окна» (Show desktop button): The small square icon on the far right of the taskbar used to minimize all windows.

ГОЛОВНЕ МЕНЮ WINDOWS



КОНТЕКСТНЕ МЕНЮ ОБ'ЄКТІВ WINDOWS

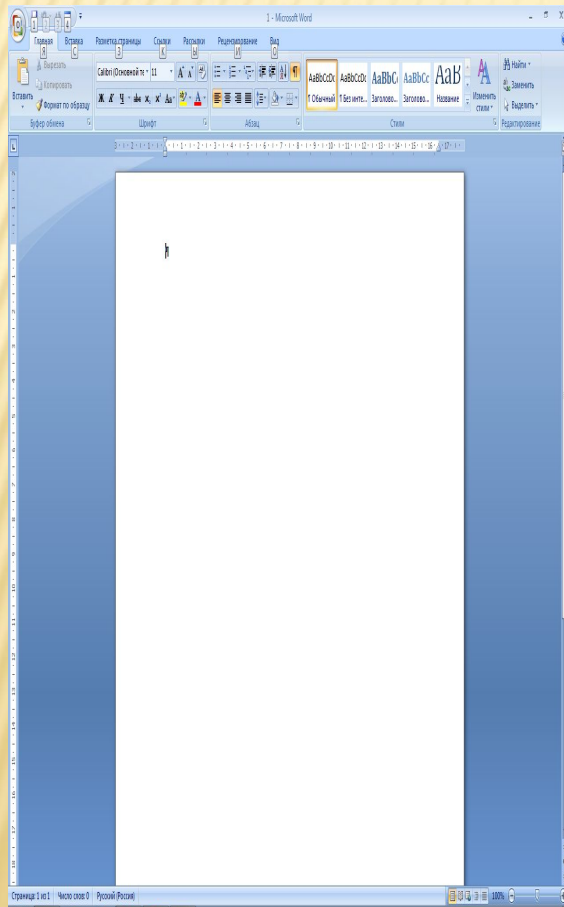


Контекстне меню з'являється при натисненні правої клавіші на виділеному об'єкті

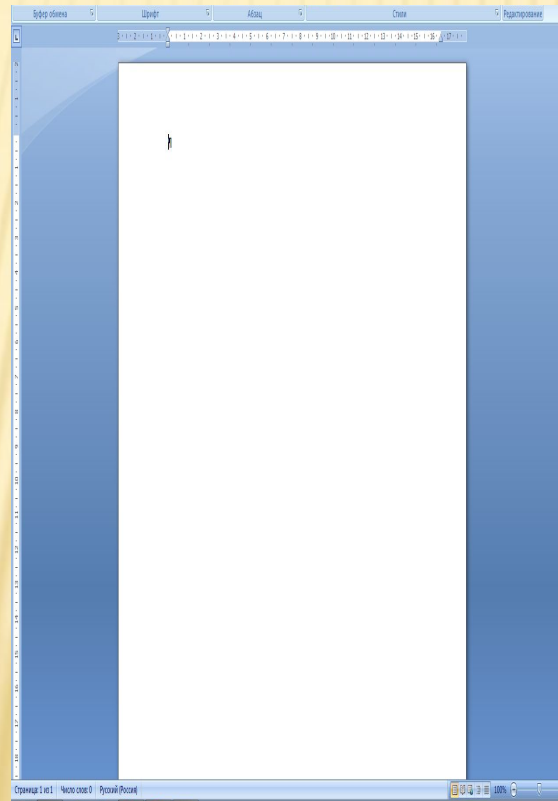


ТИПИ ВІКОН:

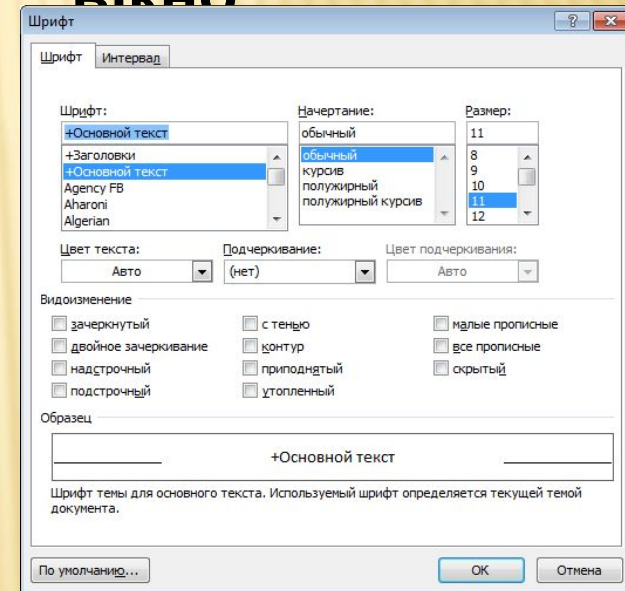
Вікно додатка



Вікно документа



Диалоговое вікно



КЕРУВАННЯ ВІКНАМИ

- Згорнути всі вікна в кнопки (Windows+D);
- Створити копію відкритого вікна (ALT+PRINT SCREEN);
- Скопіювати весь екран (PRINT SCREEN);
- Переміщення вікна;
- Змінити розмір вікна;
- Згорнути вікно;
- Розгорнути вікно;
- Закрити вікно.

ПРОГРАМА ПРОВІДНИК

Інтерфейс Програми Провідник:

- Заголовок вікна;
- Головне меню;
- Панель інструментів;
- Адресний рядок;
- Ділянка дерева;
- Ділянка активної папки;
- Рядок стану.

ОРГАНІЗАЦІЯ ОБМІНУ ДАНИМИ

В Windows здійснюється або через буфер обміну, або перетягуванням виділеного об'єкта мишею.

- **Дії над об'єктами можна виконувати різними способами:**
- 1. за допомогою основного меню вікна;
- 2. контекстного меню об'єкта;
- 3. кнопок панелі інструментів;
- 4. комбінацій клавіш;
- 5. методом перетягування піктограм.

ЗАПУСК ПРОГРАМ, ЯКІ ПРАЦЮЮТЬ ПІД КЕРІВНИЦТВОМ ОС WINDOWS

- За допомогою головного меню Пуск;
- За допомогою ярлика на РС;
- За допомогою папки Автозагрузка;
- За допомогою команди Выполнить.