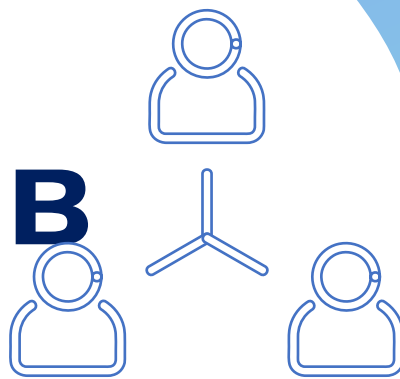


Показатели социальной эффективно сти

управления персоналом в организации



Презентация подготовлена
студентка гр. БИБ-3601 Обоймова
Ирина

ПОВЕСТКА ДНЯ

*Актуальность социальной
эффективности управления
персоналом*

*Основные особенности социальной
эффективности управления
персоналом*

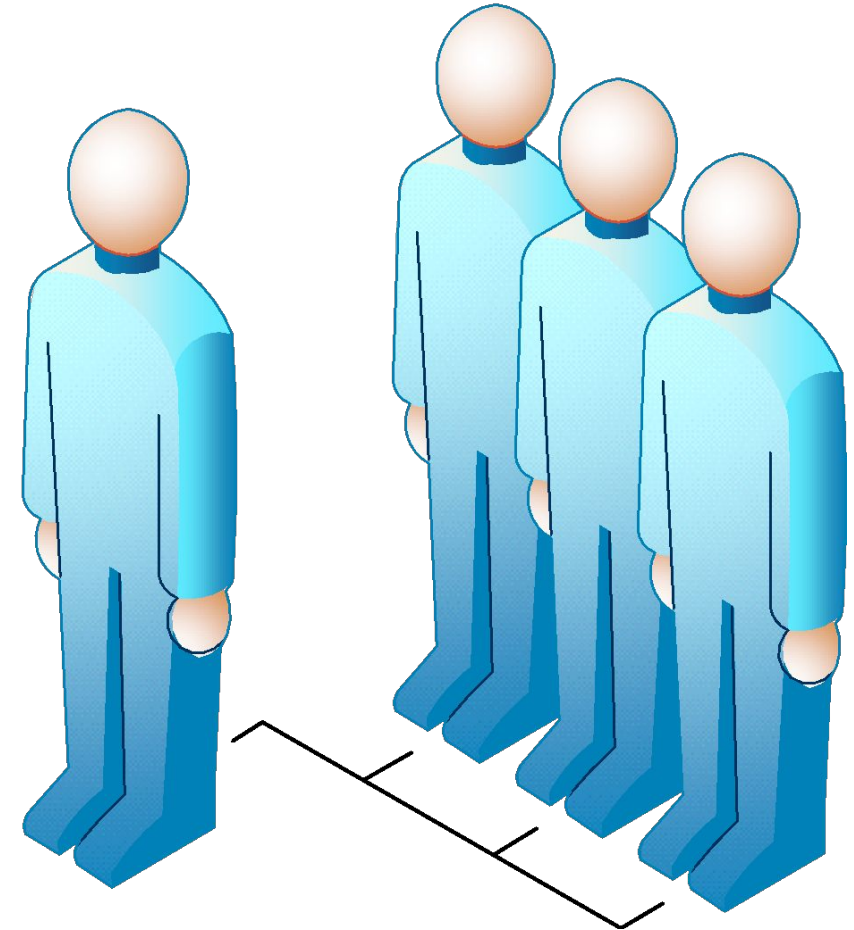
*Показатели оценки социальной
эффективности управления
персоналом*

*Факторы, влияющие на отношение
сотрудников к работе*

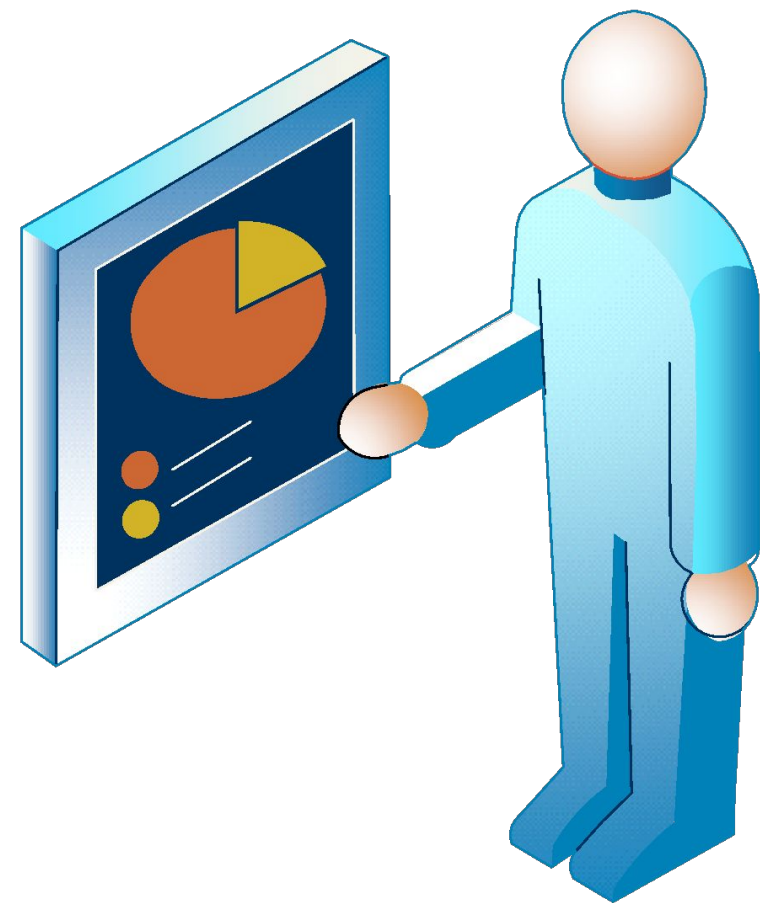


Актуальность социальной эффективности управления персоналом

- Эффективность системы управления персоналом является неотъемлемой частью эффективности деятельности предприятия в целом. Однако в настоящее время нет единых подходов к оценке подобной эффективности. Связано это с тем, что само понятие системы управления персоналом появилось в стране относительно недавно.



Основные особенности социальной эффективности управления персоналом



Определение

Социальная эффективность управления персоналом – это степень применения возможностей и потенциала каждого сотрудника для достижения целей предприятия.

Замечание

И чем больше цели организации удовлетворяют желания, потребности и интересы работника, тем больше эта же организация получит отдачу от их трудовой деятельности. В таком случае и говорят о социальной эффективности управления персоналом.

СТРАТЕГИЯ

Успех любой организации можно определить не только квалификацией сотрудников, но и отдачей их энтузиазма во время трудового процесса. Творческий подход к выполнению своих должностных обязанностей также положительно сказывается на конечном результате работы. Всем известно, что мотивы деятельности сотрудников в организации определяются не только экономическими факторами, а также психологическими и социальными.

ПЕРСОНАЛ

Система управления персоналом необходима для того, чтобы влиять на трудовой потенциал с целью корректировки его возможностей в нужном для предприятия направлении. Поэтому уровень социальной эффективности зависит не только от методов работы с коллективом, но и с каждым сотрудником в отдельности.



Социальная эффективность

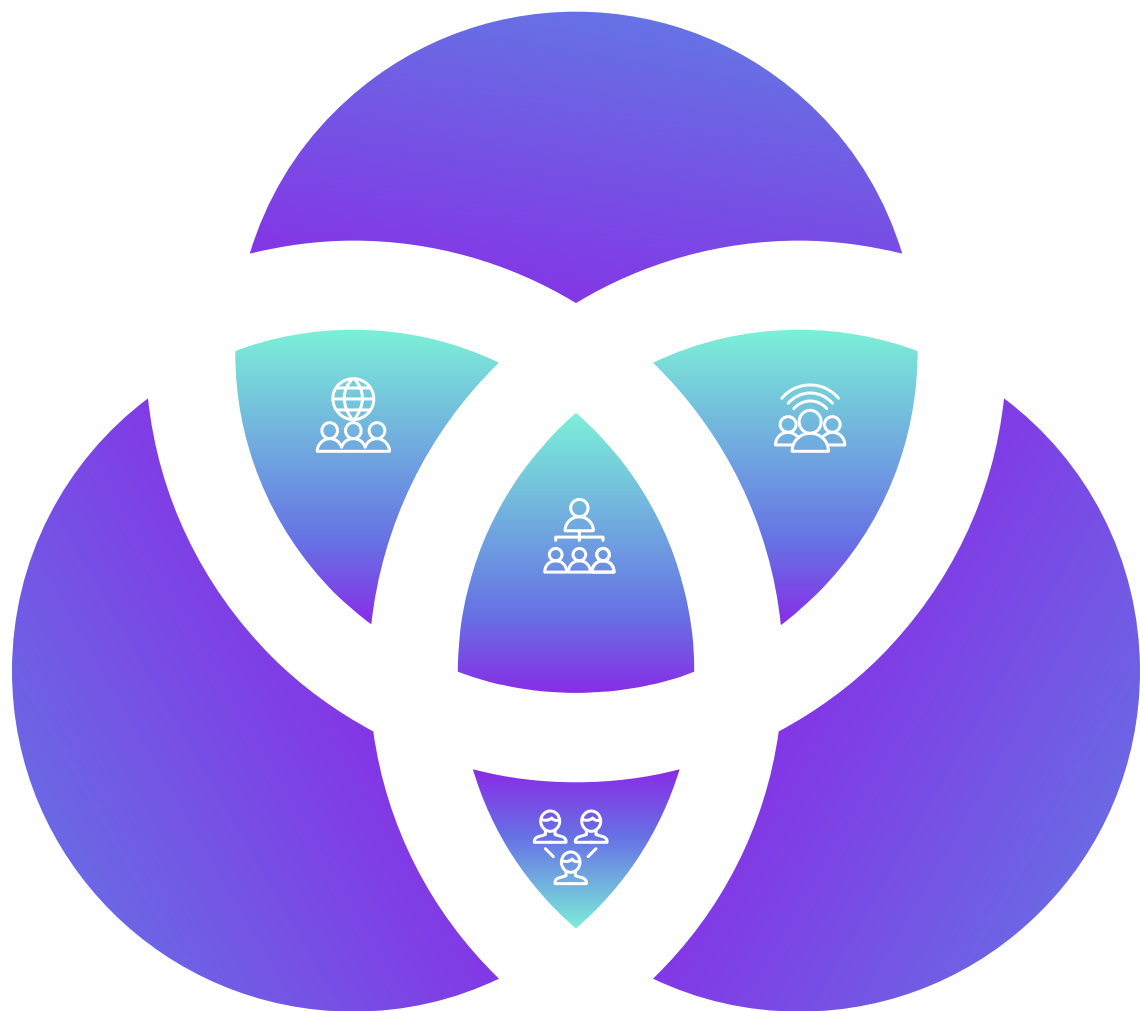
проявляется в:

развитии трудового потенциала
персонала организации



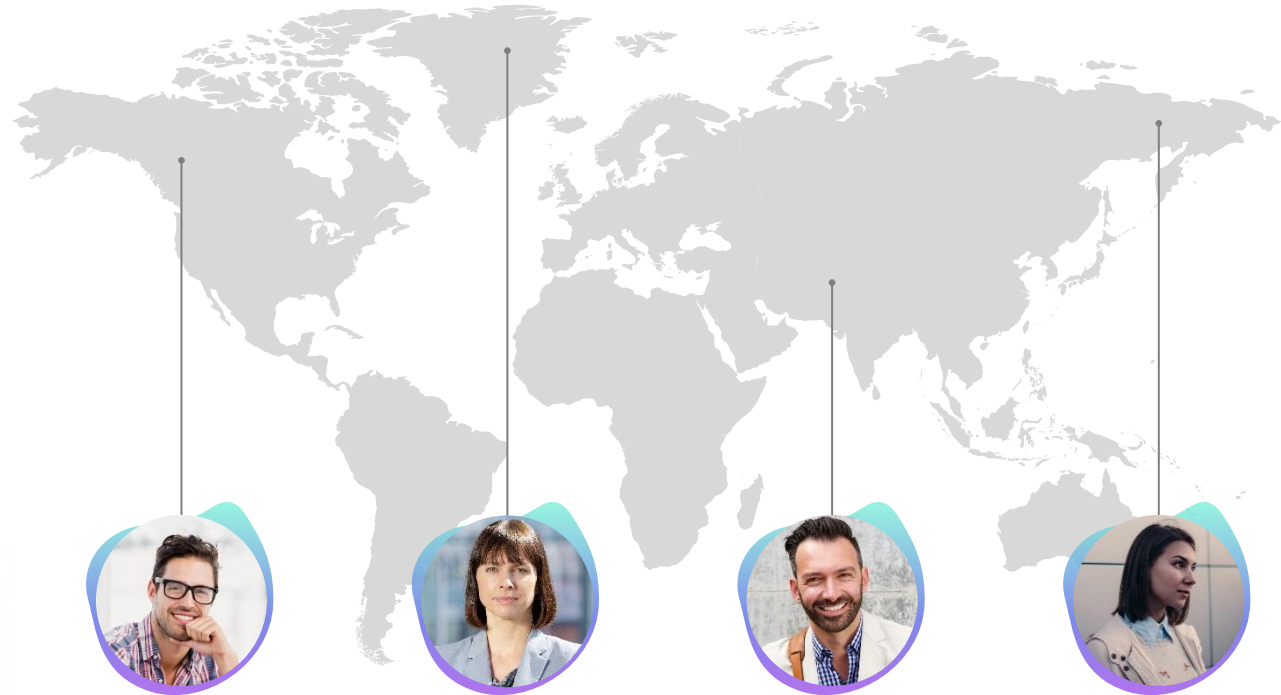
возможностях эффективной
реализации данного потенциала





**Показатели
оценки
социальной
эффективности
и управления
персоналом**

Понятие социальной эффективности подразумевает гармоничное развитие каждого сотрудника как личности, повышение его профессионализма, формирование благоприятного психологического климата, стимулирование социальной активности и здорового образа жизни.



Социальные и психологические условия в коллективе

Профессионал
ьная и
квалификацио
нная структура



Уровень
оплаты труда

Условия и
качество труда



Организация
трудоого
процесса



Показатели оценки

социальной эффективности управления
персоналом

Для определения
правильной оценки
социальной
эффективности
управления персоналом
необходимо учитывать
такие социально-
психологические аспекты:

Система стимулирования и
мотивации

Психологический климат среди
сотрудников

Ответственность кадров и их
полномочия

Качество и количество
межличностных
коммуникативных связей

Гибкость системы продвижения
по карьерной лестнице

Авторитет руководящих
должностных лиц

Факторы, влияющие на отношение сотрудников к работе





Культурно-бытовые и социальные условия труда напрямую влияют на отношение сотрудников к трудовому процессу. К определяющим факторам можно отнести: безопасность труда, уровень профессиональных болезней и травматизма на рабочем месте, соответствие рабочего места требованиям охраны труда, режим работы и наличие перерывов для восстановления сил, наличие необходимой оргтехники, правильная освещенность рабочего места, качественная работа компьютерной техники, наличие столовых и пунктов медицинского обслуживания.

Определение

Уровень труда – это показатель, который отражает уровень социального развития предприятия.

Замечание

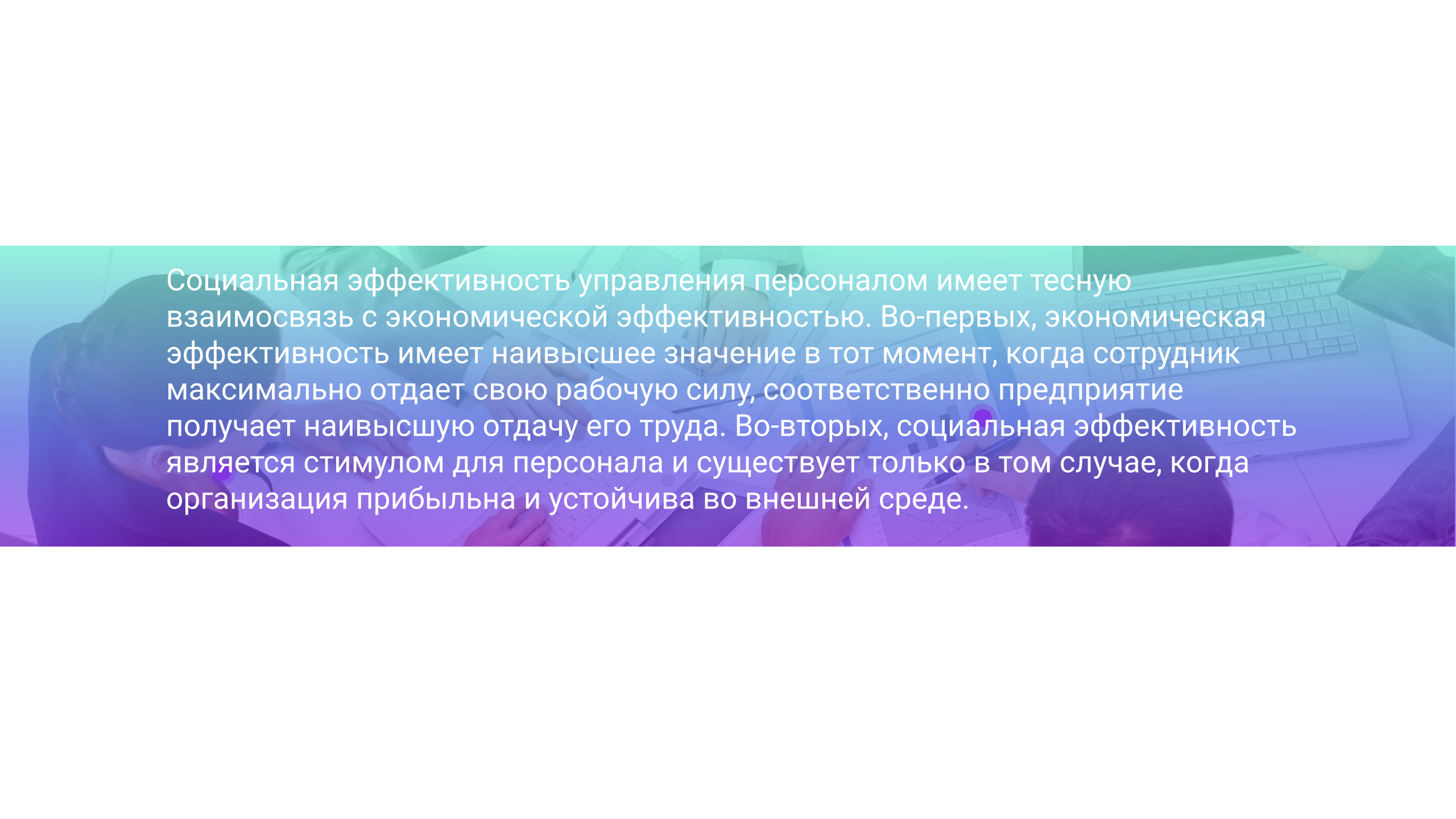
Совершенствование условий труда и приведение их в соответствие с потребностями сотрудников являются основополагающим фактором для стимулирования творческого отношения к работе.

Интересно

Что касается показателей оплаты труда, во внимание берется средняя заработная плата одного сотрудника, коэффициент соотношения заработной платы сотрудника в организации и регионе, коэффициент соотношения заработной платы руководящих должностей и низкооплачиваемой категории сотрудников.



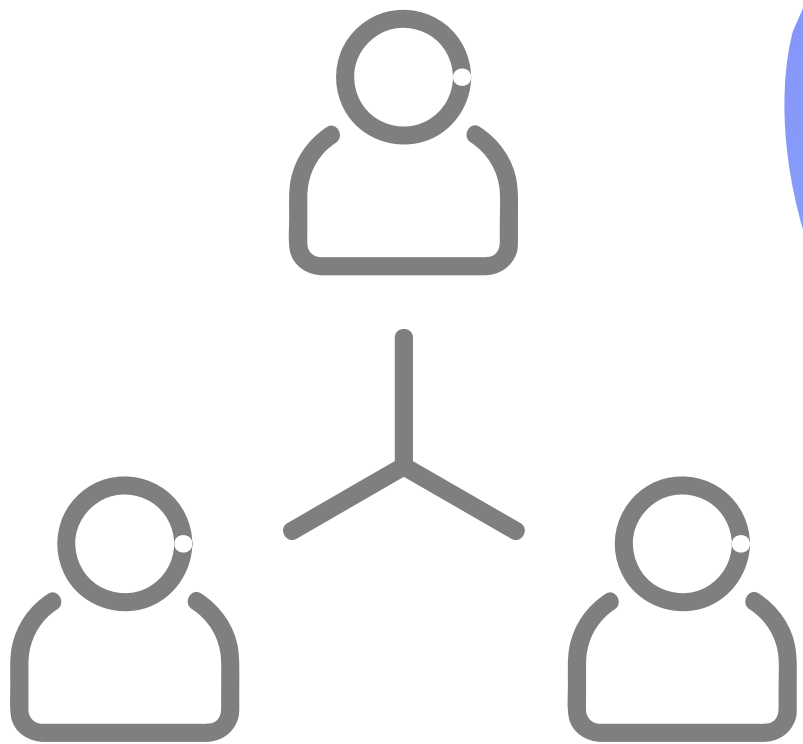
Информативным является анализ факторов развития персонала, что учитывают число сотрудников, прошедших профессиональное обучение, к общей численности работников. При этом во внимание берется среднее количество часов профессионального обучения на одного сотрудника, а также качество и количество программ обучения.

A background image showing a group of business professionals in a meeting. They are gathered around a table, looking at documents and a laptop. The image is overlaid with a semi-transparent blue and purple gradient. The text is centered in the middle of the image.

Социальная эффективность управления персоналом имеет тесную взаимосвязь с экономической эффективностью. Во-первых, экономическая эффективность имеет наивысшее значение в тот момент, когда сотрудник максимально отдает свою рабочую силу, соответственно предприятие получает наивысшую отдачу его труда. Во-вторых, социальная эффективность является стимулом для персонала и существует только в том случае, когда организация прибыльна и устойчива во внешней среде.

ИСТОЧНИКИ

1. http://scjournal.ru/articles/issn_1993-5552_2013_7_24.pdf
2. <https://studfiles.net/preview/5965086/page:68/>
3. https://spravochnick.ru/amp/upravlenie_personalom/socialnaya_effektivnost_upravleniya_personalom/



Спасибо

Обоймова Ирина