

Романский стиль



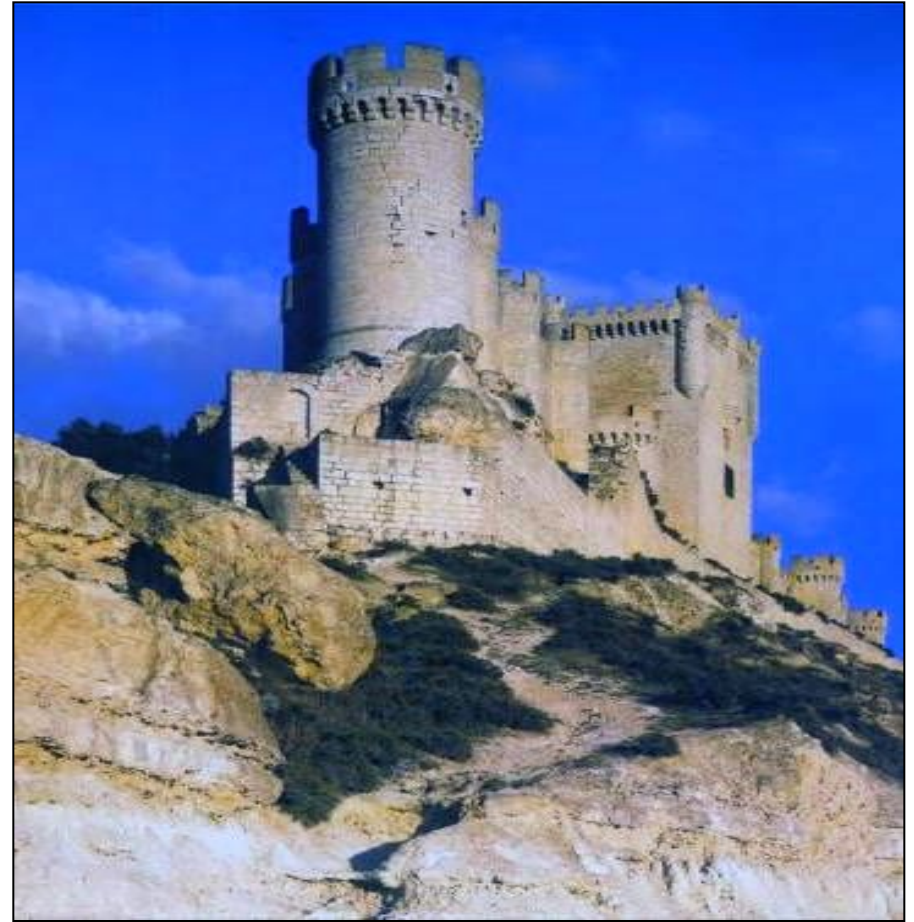
Дом - крепость

- Основными постройками в этот период становится замок-крепость.
- Главным элементом композиции замка становится башня-донжон. Вокруг неё располагались остальные постройки, составленные из простых геометрических форм — кубов, призм, цилиндров.
- Каменная кладка.
- Массивный вид. Замки ставили на века, потому что они отличаются особой суровостью, монолитностью и создают впечатление, будто выросли в землю.

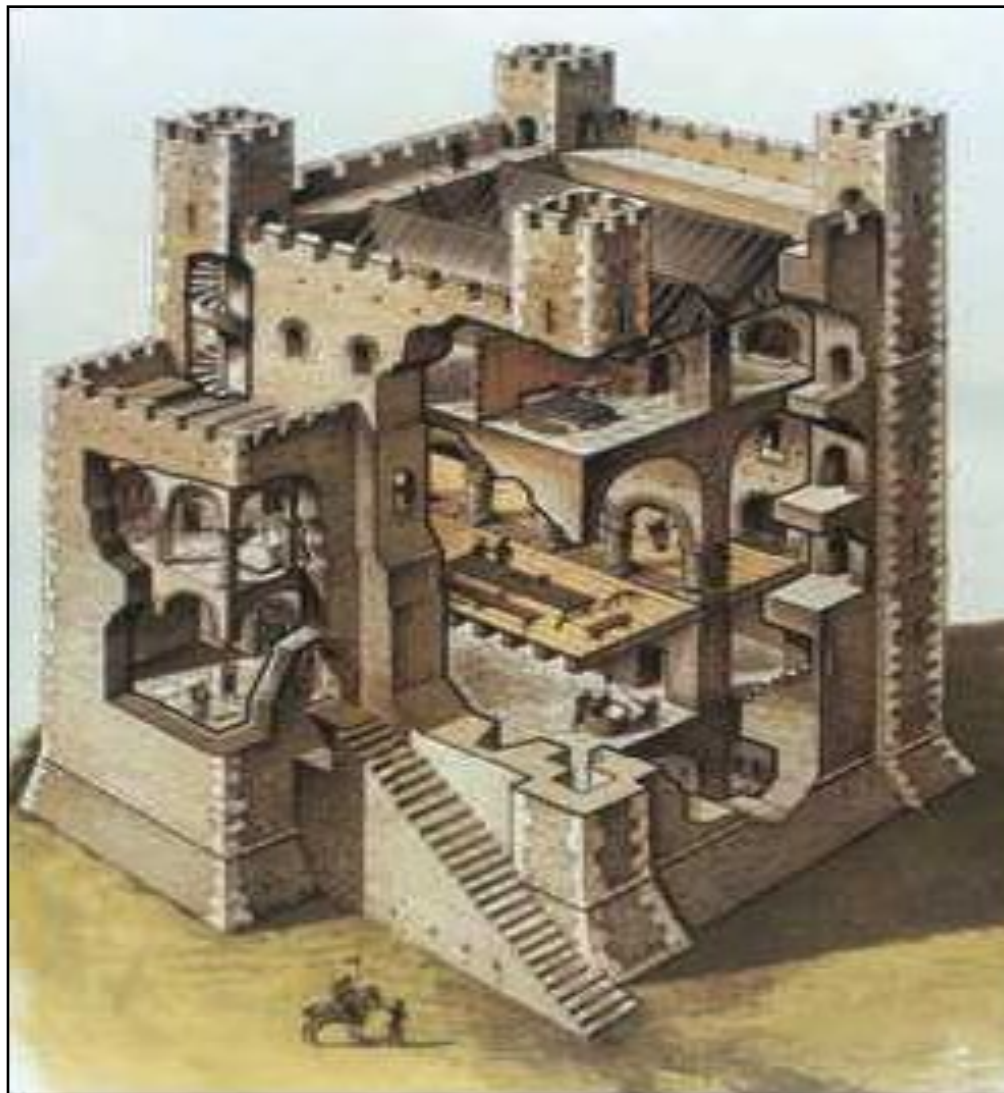




Донжон – *donjon* в пер. с фр. башня







Донжон. Схема
внутреннего устройства

Основные черты стиля

- **Характеристика стиля:** массивность, строгость и отсутствие излишеств, а также суровость внешнего облика.
- В романском стиле доминируют мощные стены, массивные двери в виде полуциркульной арки, толстые колонны, кресто- или бочкообразные своды, окна в виде полуциркульной арки с деревянными ставнями.
- **Преобладающие цвета:** коричневый, красный, зеленый, белый, серый, черный.
- **Орнамент:** растительный, зооморфный, комбинированный.
- **Композиционный центр помещения:** камин

- **Потолок:** каменные сводчатые; деревянные балочной конструкции или с открытыми оформленными стропилами
- **Стены:** штукатурка и фресковые росписи.
- **Пол:** деревянные, каменный, майоликовая плитка с рисунком. Закрывали пол первоначально летом травой, зимой сеном, для тепла и приятного аромата. Позднее коврами, привезенными с Востока
- **Аксессуары:** охотничьи трофеи; рыцарская тематика – доспехи, гербы, оружие
- **Текстиль:** домотканые ткани – шерстяные и льняные. В романском стиле впервые появляется понятие занавесей и штор. Домотканые гобелены и ковры с Востока
- **Освещение:** настенные крепители для факелов. Позднее массивная тяжелая и кованная металлическая кованная с цепями люстра куда устанавливались свечи.







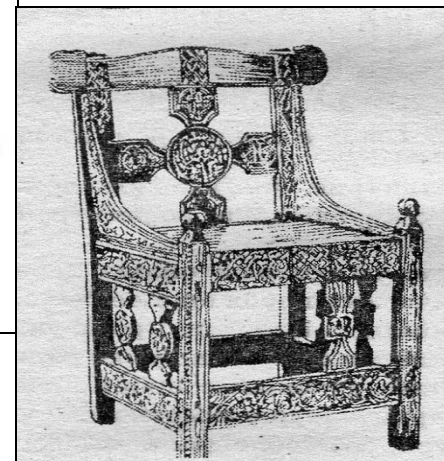
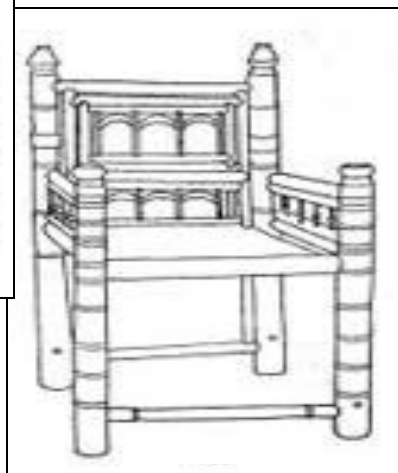
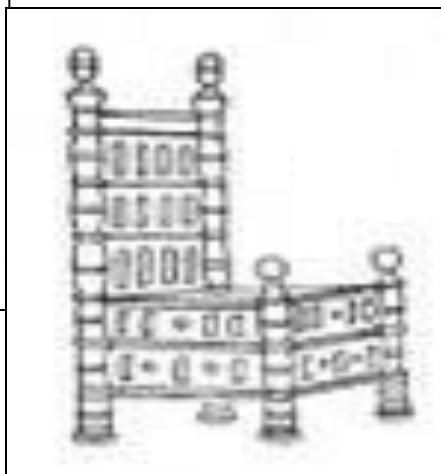
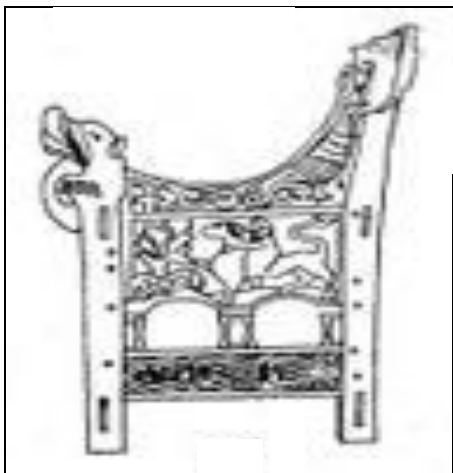




- **Мебель:** простая и примитивна.
- **Материал:** ель, кедр и дуб.
- **Декор:** резьба, кованые железные детали. Мебель для сидения обтягивали холстом, затем наносился слой гипса и вся конструкция впоследствии расписывалась яркими красками.
- **Ассортимент:** грубые столы, табуреты на трех и четырех ножках, скамьи, стулья и кресла, кровати, сундуки.

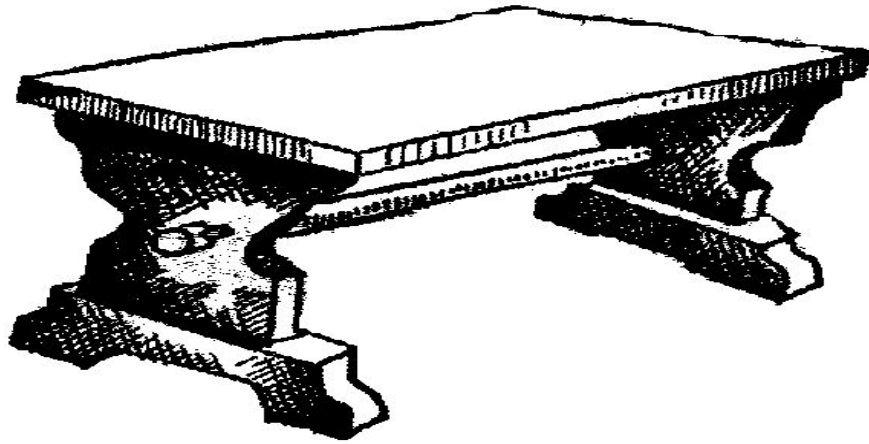
- Спинки стульев и сами стулья достаточно высокие, их величина указывала на знатность происхождения.
- Важная роль отводится кровати, по конструкции напоминающая рамы на резных ножках. В качестве элегантного дополнения к кровати выступал балдахин, их использовали как защиту от холода.
- Сундук использовался как стол, стул и даже кровать, а в основном как место для хранения вещей.

СТУЛЬЯ И КРЕСЛА

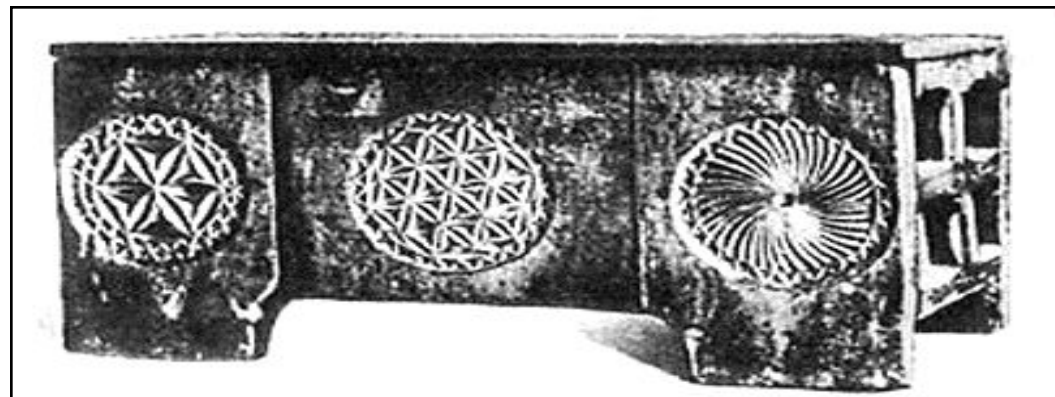
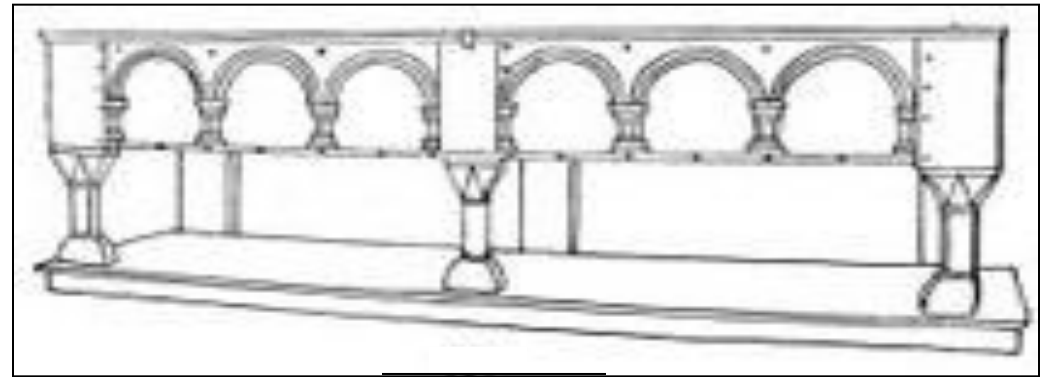
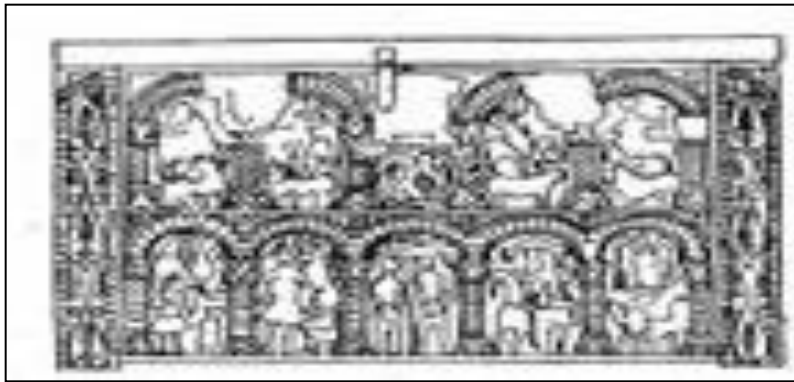
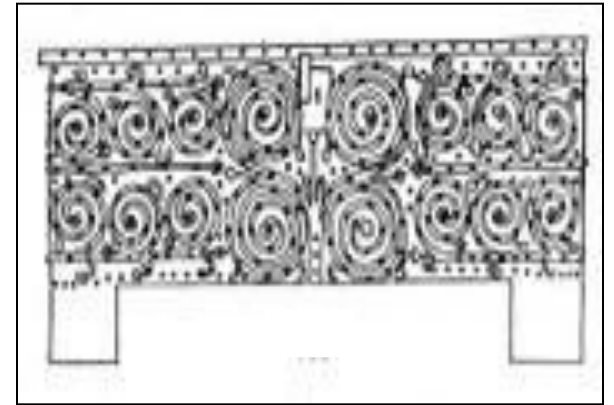
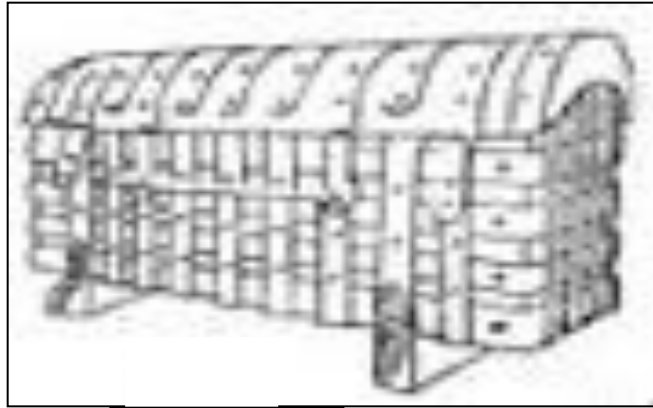
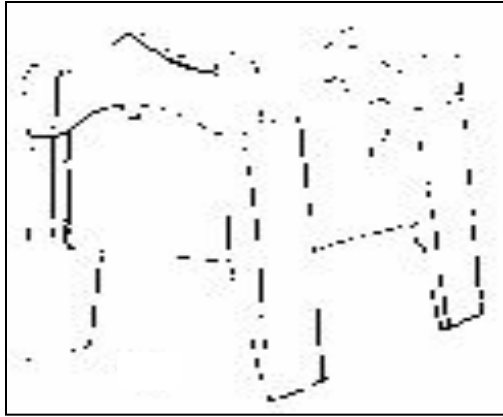




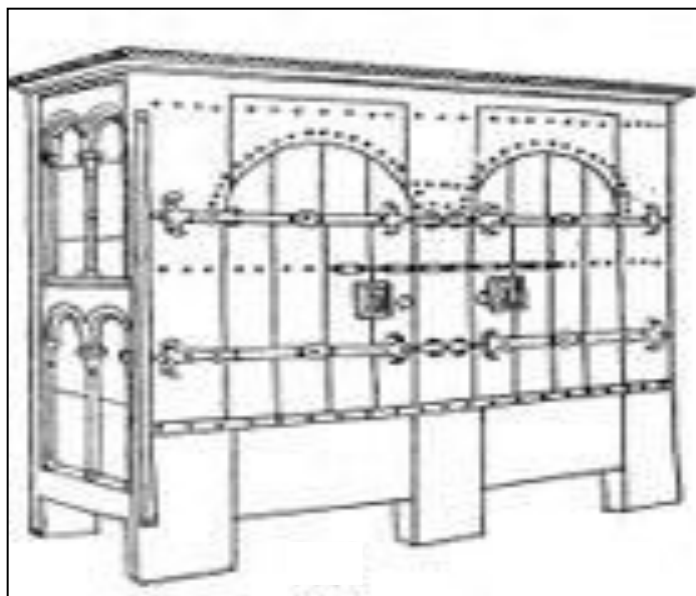
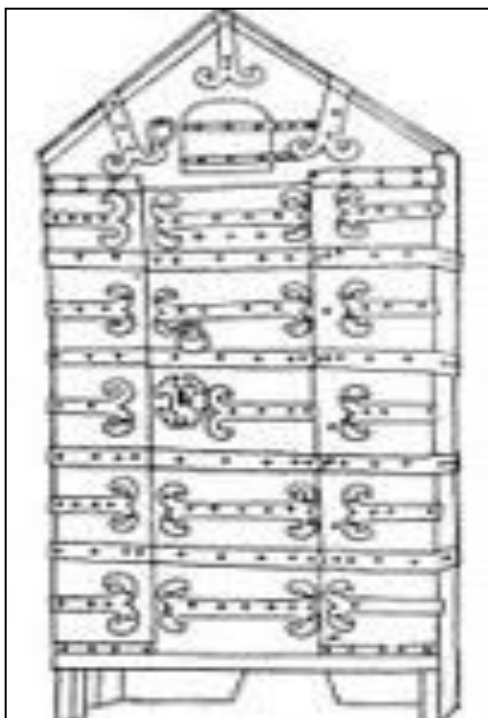
СТОЛ

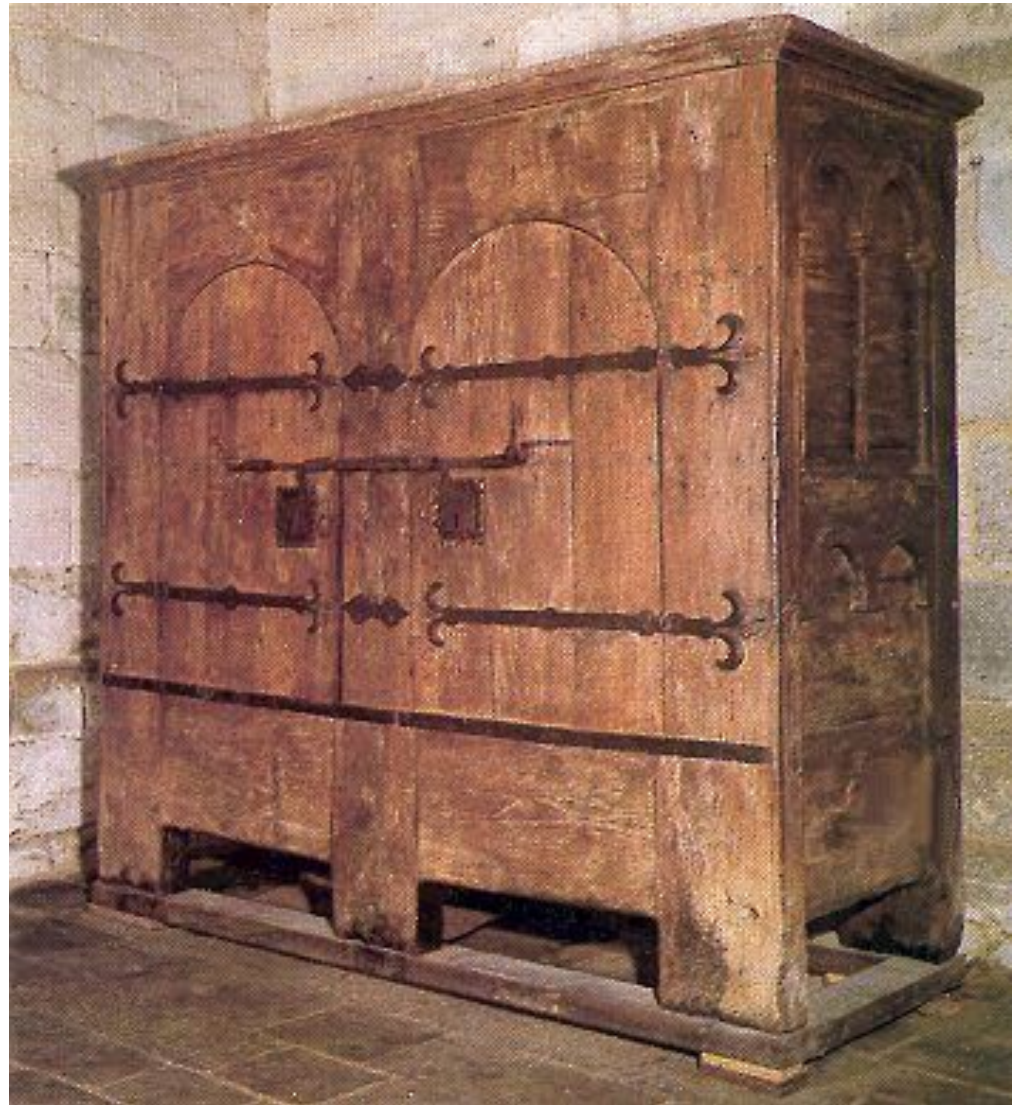


СУНДУКИ



ШКАФЫ





Вышитая ткань (так называемый ковер из собора в Байё (фрагмент — «Битва»). Музей королевы Матильды. Франция. Ок. 1080 г.





Стилизация

















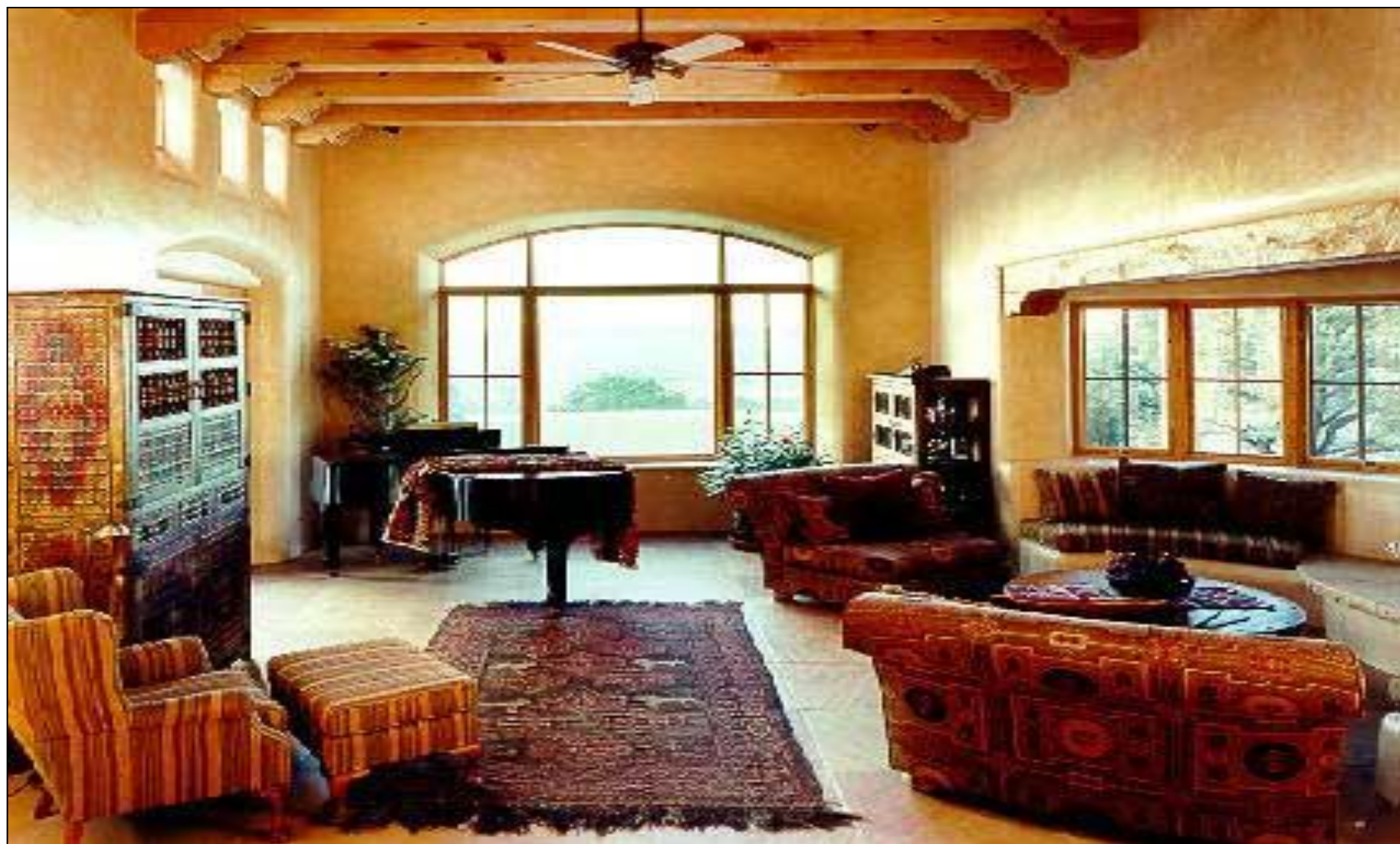






















Задание

Разработайте эскиз стилизованного интерьера на основе романского стиля

Вопросы для подготовки

1. Назовите основные характеристики романского стиля
2. Назовите материалы, которые использовались в романских интерьерах
3. Назовите цветовое решение в романских интерьерах
4. Назовите особенности декоративного оформления романских интерьеров
5. Назовите особенности романской мебели, перечислите ассортимент мебели

Порядок выполнения работы

1. Изучите иллюстративный материал с изображением интерьеров в романском стиле
2. Выявите основные характеристики стиля, которые могут быть положены в основу создания художественного образа будущих дизайн-объекта
3. Определите силуэты и характер предметов, общие размеры, которые создадут образ будущего объекта, не вдаваясь в подробности деталей
4. Проработайте в эскизе более подробно основные элементы, фактуры, декоративные элементы

5. Введите в рисунок цвет, соответствующий выбранному стилю. Цветовое решение предлагается выполнить красками, цветными карандашами или маркерами для скетчинга. Если есть необходимость можно эскиз доработать графически.

6. Сделайте вывод по полученному результату. Назовите особенности стиля положенные в основу стилизации разработанного объекта. Занесите их на обратной стороне листа