

Тема 7. Искусство Ассирии. нач. I тыс. – кон. VII в. до н.э.
(605 г. до н.э. - уничтожена Мидией и Вавилонией).
Период наивысшего могущества: 2-я пол. 8 – 1 пол. 7 в.
до н.э.

(Архитектура (культовая - храмы и дворцовая),
рельефы, скульптура, керамика, декоративно-
прикладное искусство).

Выполнила студентка 1 курса ПО ДО 3.023.2.18: Васильева Вероника
Олеговна

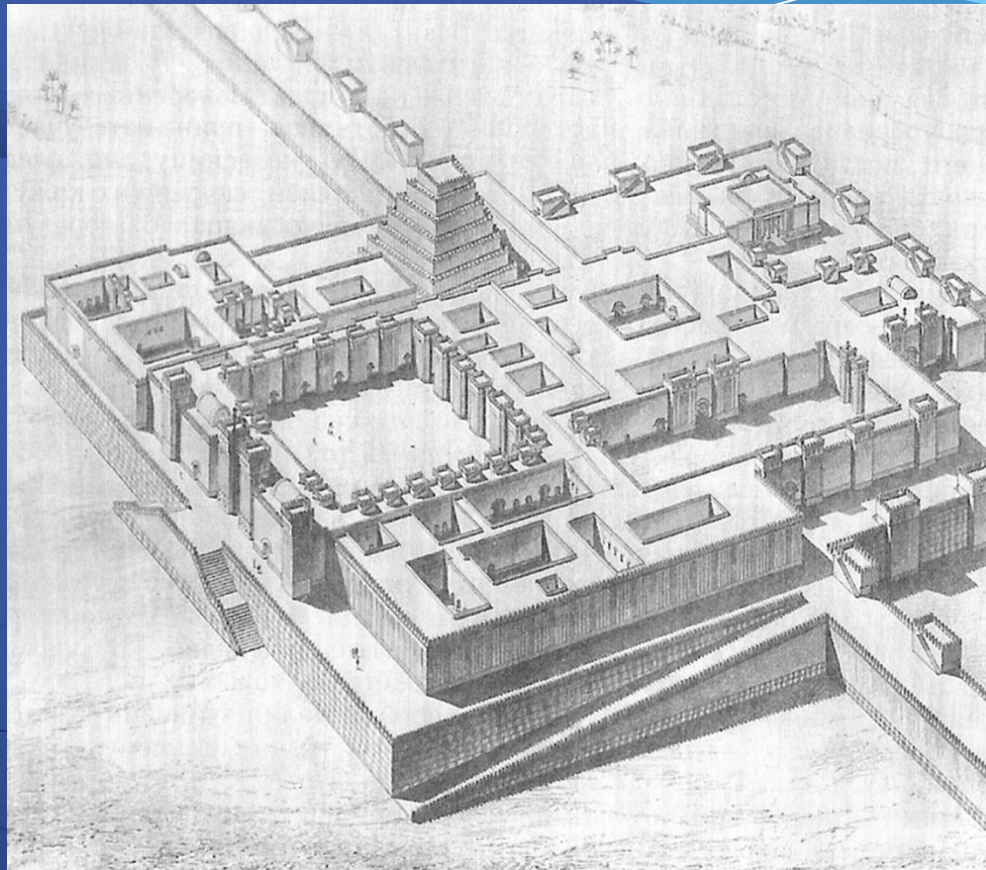
Проверил: Новиков А. В.

Художественная культура Ассирии,
необычайно богатая и
многоплановая, рассматривается
обычно в рамках единой вавилоно-
ассирийской культуры, выделяясь в
ней как ярчайший самостоятельный
период, характерный в качестве
примера культуры великой
империи.

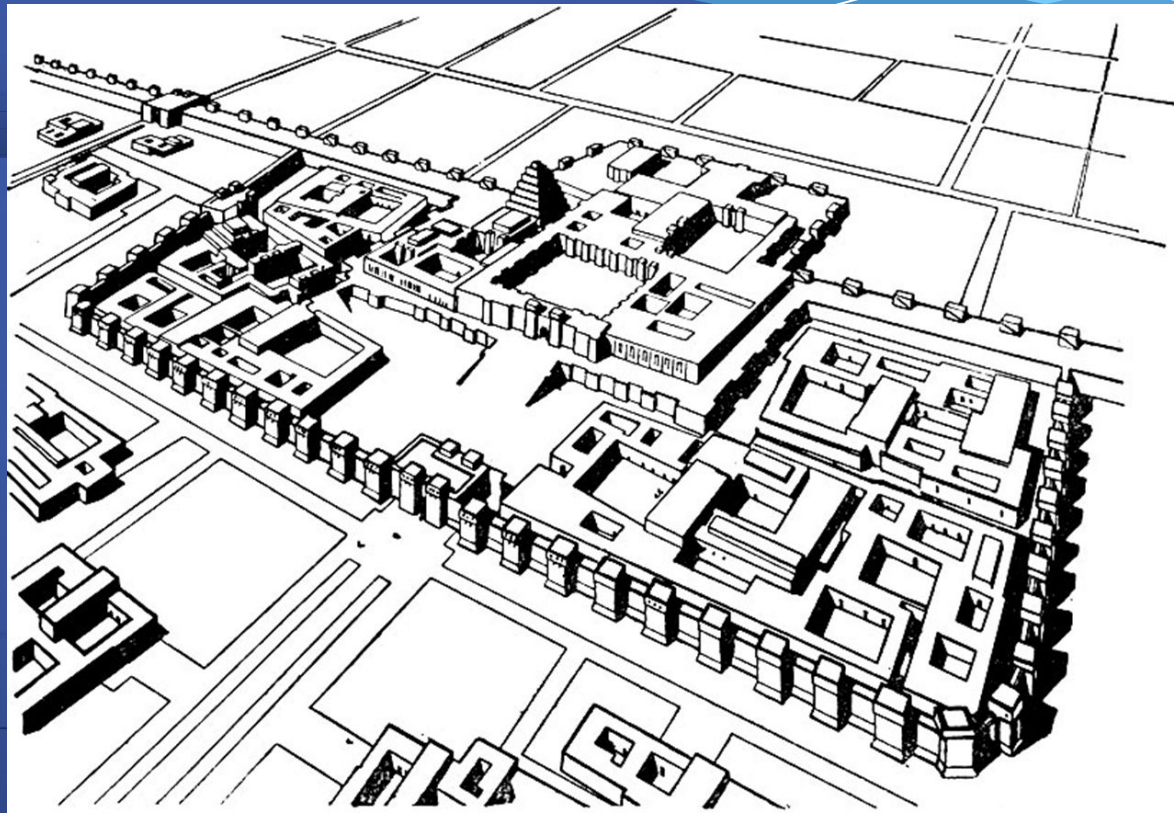
Архитектура

* Стиль Ассирии изучен главным образом по дворцовым памятникам. Ассирийское зодчество примечательно решительным объединением черт светской и храмовой архитектуры Двуречья. Дворцы ассирийских царей, включенные в регулярную городскую планировку, представляли собой мощные цитадели, по плану — прямоугольные и возводимые на насыпной платформе. Многочисленные помещения группировались вокруг асимметрично расположенных открытых внутренних дворов. Сами помещения, как и храмы, нередко строились и по типу хеттско-хурритского бит-хилани или сочетали в своей планировке признаки различных типов. Парадные арочные ворота-порталы, обращенные к лежащему ниже городу, имели сторожевые башни с монументальными фигурами дворцовых духов-хранителей (шеду) в виде крылатых быков или львов с человеческой головой. Как правило, в дворцовые комплексы включались храмовые помещения и зиккураты (дворец Саргона II в Дур-Шаррукине) Однако они были более легкими по своим пропорциям, строились в семь ярусов и располагались так, чтобы доминирующим в ансамбле оставался царский дворец.

Дворец Саргона II в Дур-Шаррукине (реконструкция)



Дворец Саргона II в Дур-Шаррукине. Реконструкция



Тронный зал дворца царя Ашшурнасирпала в Кальху



Рельеф

* Дворцовый декор обязательно включал в себя рельефы из алебаstra и известняка с изображениями мифологических сцен, эпизодов войны, охоты и придворного быта. Рельефы обычно помещались в нижней части стен, под росписями. Они располагались в виде фриз и отличались строгим подчинением изображения плоскости, торжественной статичностью и тщательной орнаментальной отделкой. Ученые допускают, что они создавались по специально подготовленным картонам и, вероятно, при их изготовлении художники использовали наборы трафаретов рук, ног, голов.

Повествовательность и стремление к жизненной достоверности усиливаются в рельефных изображениях VIII-VII вв. до н. э. Мастера-ассирийцы старались при этом не перегружать изображение; так, почти во всех композициях эпохи Ашшурнасирпала отсутствует пейзаж. Примером могут служить и позднейшие рельефы дворца Синнахериба в Ниневии (705-680 гг. до н. э.), а также знаменитая «Умирающая львица» из дворца Ашшурбанипала в Ниневии (VII в. до н. э.) — произведение, отмеченное исключительной экспрессией и достоверностью.

Женщина с козой. Хеттский рельеф в Кархемише. Базальт. 7 в. до н. э.



Хеттский рельеф из Секче-Гезу

Около 7 в. до н. э.



Битва на верблюдах. Рельеф из дворца Ашшурбанипала в Ниневии. Алебастр. Середина 7 в. до н. э. Лондон. Британский музей.



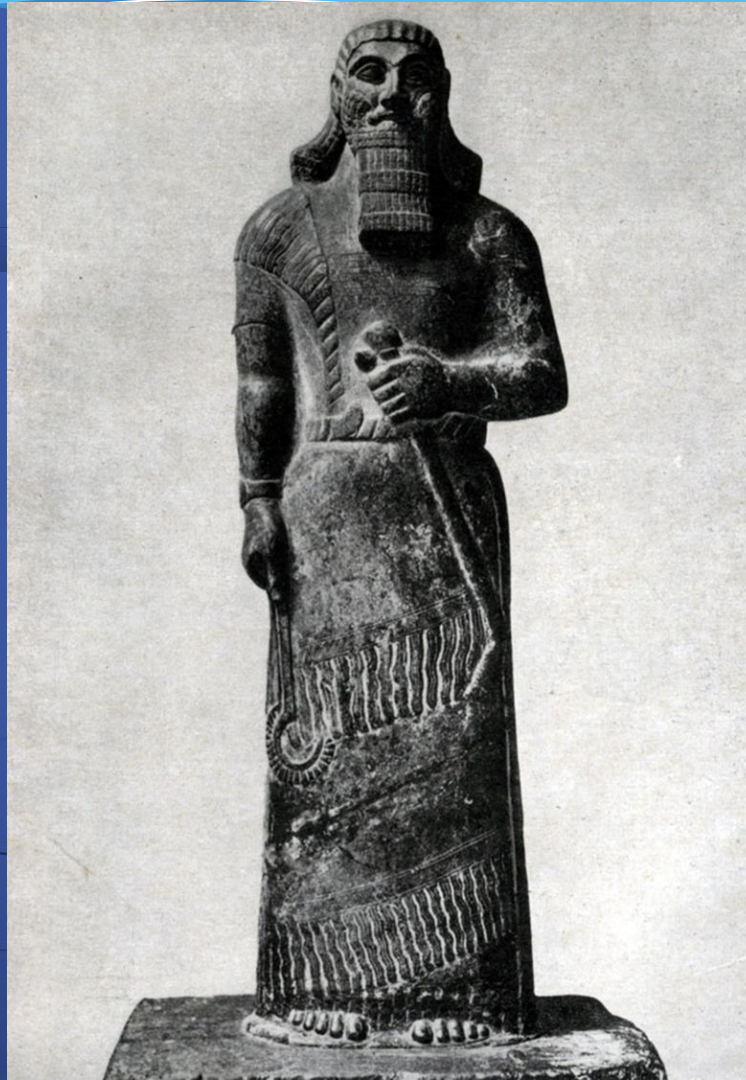
Скульптура

- * В круглой скульптуре ассирийские мастера не достигли такого совершенства, как в рельефе. Ассирийские статуи немногочисленны. Изображенные обычно даны в строго фронтальных застылых позах, они облачены в длинные одежды, скрывающие формы тела под тщательно орнаментированным костюмом, - черта, роднящая эти статуи со многими фигурами на рельефах, где одежда также служила плоскостью для вырисовывания мельчайших деталей вышивок и других украшений.

Крылатый человекобык из Дур-Шаррукина — «шеду». Восточный институт, Чикаго.



Статуя Ашшурнасирпала II из Нимруда
(Калаха). Алебастр. Первая половина 9 в. до
н. э. Лондон. Британский музей.



ДПИ

- * Сюжеты росписей: дворцовые шествия с участием царедворцев, ассирийские воины, побеждающие врагов, кони, колесницы.
Стиль росписей основан на локальных цветовых сочетаниях (чёрный, красно-коричневый, ультрамарин, белый, розовый, голубой)
Росписи Ассирии совершенно аналогичны по сюжетам и декоративной системе исполнения принципам расцвечивания рельефов. (Росписи из дворца Саргона II, изображающие процессии, в которых царь шествует со своими приближёнными и воинами)

Два ассирийских сановника. Настенная роспись из дворца ассирийского наместника в Тиль-Барсисе.

