

A close-up photograph of a red-eyed tree frog (Agalychnis saltator) perched on a vibrant green leaf. The frog's body is a mottled green and brown, with a bright yellow stripe along its jawline. Its most striking feature is its large, bright orange eyes with black pupils. The frog's legs are also bright orange. The background is a soft, out-of-focus green, suggesting a lush forest environment.

Класс Земноводные, или Амфибии

Распределите следующие виды рыб:  
*осетр, латимерия, белуга,  
протоптер, стерлядь,  
скат – хвостокол, лопатонос, белая  
акула*

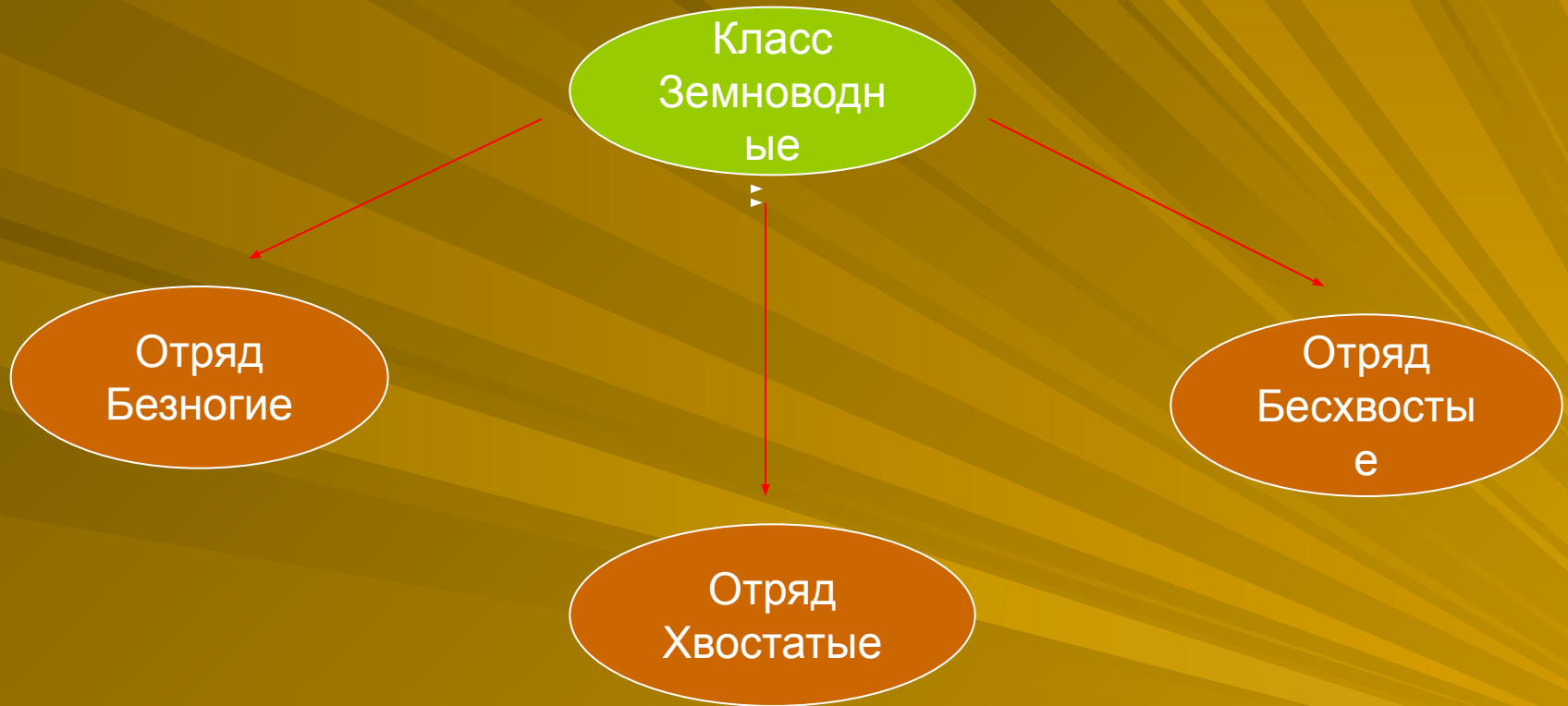
Класс Хрящевые рыбы	Класс Костные рыбы		
	Подкласс Хрящекостные рыбы	Двоякодышащие рыбы	Кистеперые рыбы

Земноводные, или амфибии, включает в себя животных приспособленных к жизни и на суше, и в воде. На суше большинство из них встречается во взрослом состоянии, а размножение, рост и развитие личинок – головастика происходит в водной среде. Земноводные произошли около 350 млн. лет назад, видимо, от древних кистеперых рыб.



Стегоцефал ( плоскоголовый)  
-земноводное каменноугольного  
периода

# Систематика земноводных



# Отряд Безногие



Слева на право: цейлонский рыбозмей, западный дермофис, тифлонектес

# Отряд Хвостатые



Верхний ряд, слева на право: китайская исполинская саламандра, обыкновенный серен.

Нижний ряд, слева на право: огненная саламандра, кавказская саламандра, обыкновенный тритон.

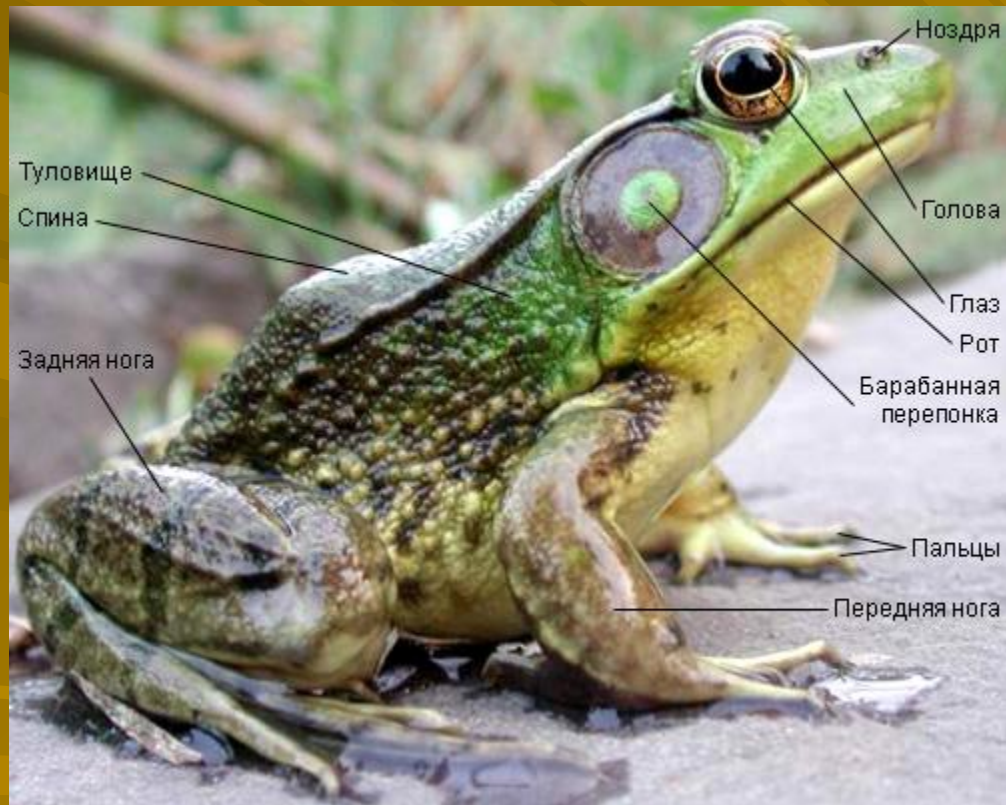
# Отряд Бесхвостые



Верхний ряд, слева на право: обыкновенная квакша, филомедуза, чесночница, пятнистая крестовка.

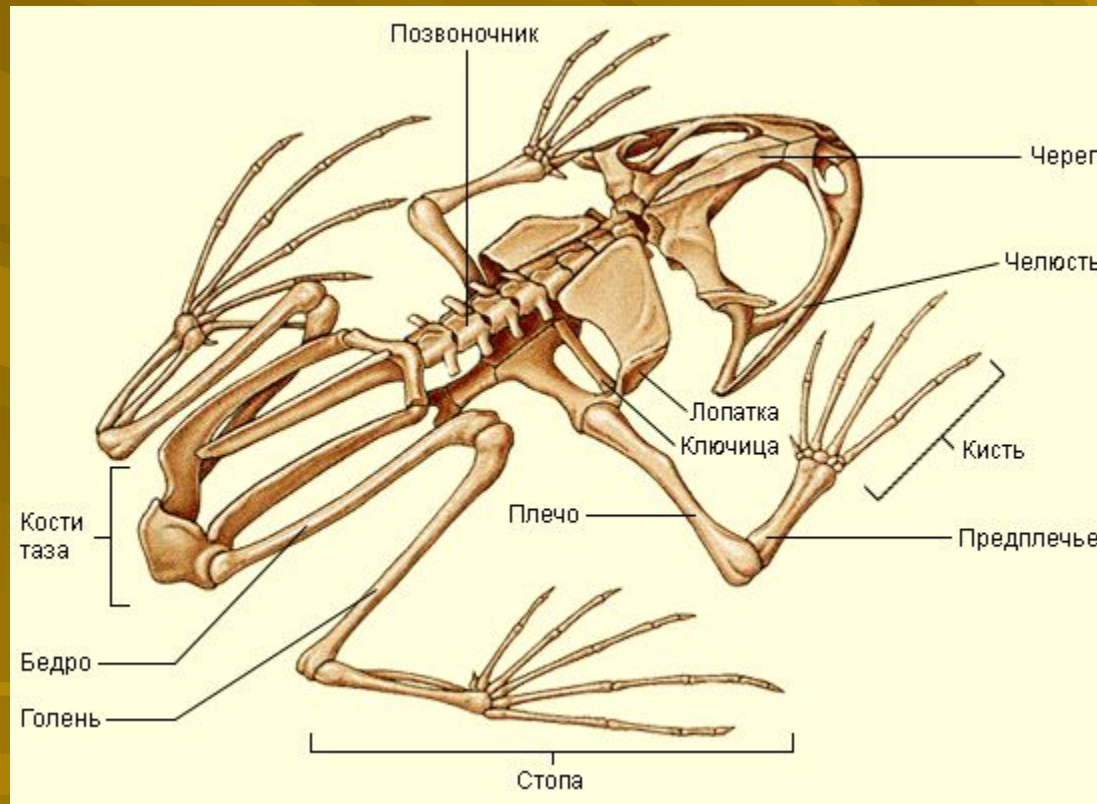
Нижний ряд, слева на право: собакоголовый узкорот, мшистый веслоног, летающая лягушка, лягушка-голиаф.

# Внешнее строение лягушки

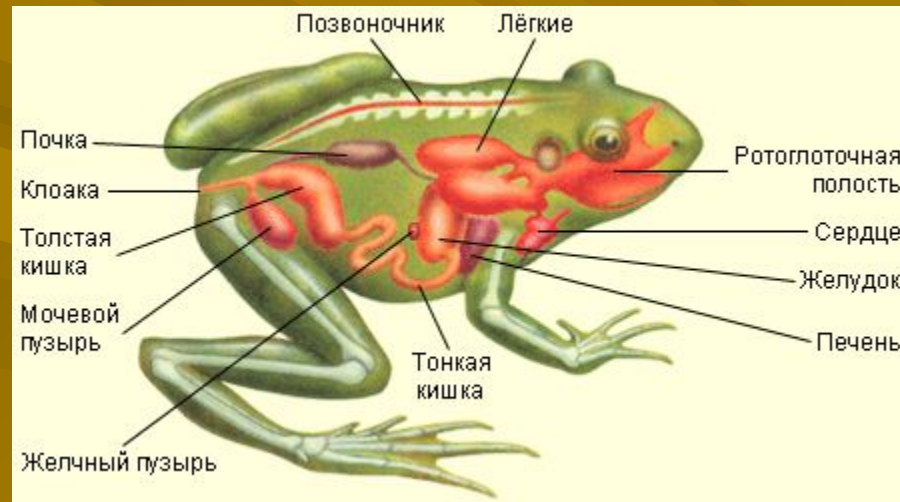




# Скелет лягушки



# Внутреннее строение лягушки

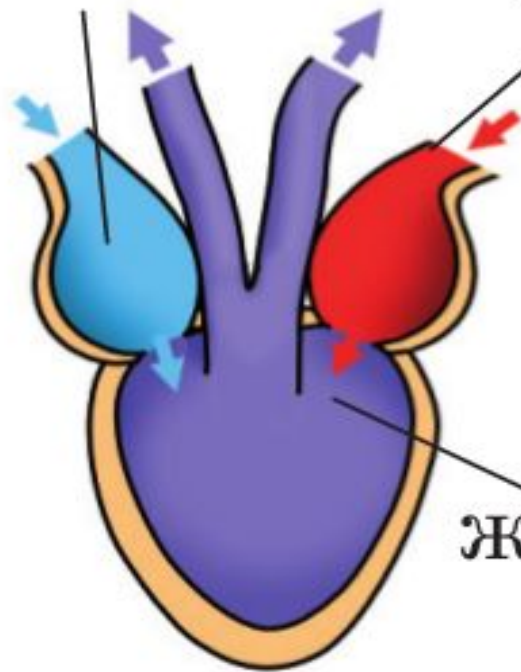






Правое  
предсердие

Левое  
предсердие



Желудочек

# Развитие земноводных



# Ответьте на вопросы:

1. В чём сходство и отличие земноводных и рыб?
2. Какие особенности позволяют земноводным жить на суше, и в воде?
3. Каково значение земноводных в природе?
4. В чём различие развития с превращением у земноводных и насекомых?

# Источники информации:

В работе использованы фотографии и рисунки следующих сайтов:

<http://vet.apteka.uz>

<http://www.gee.ru>