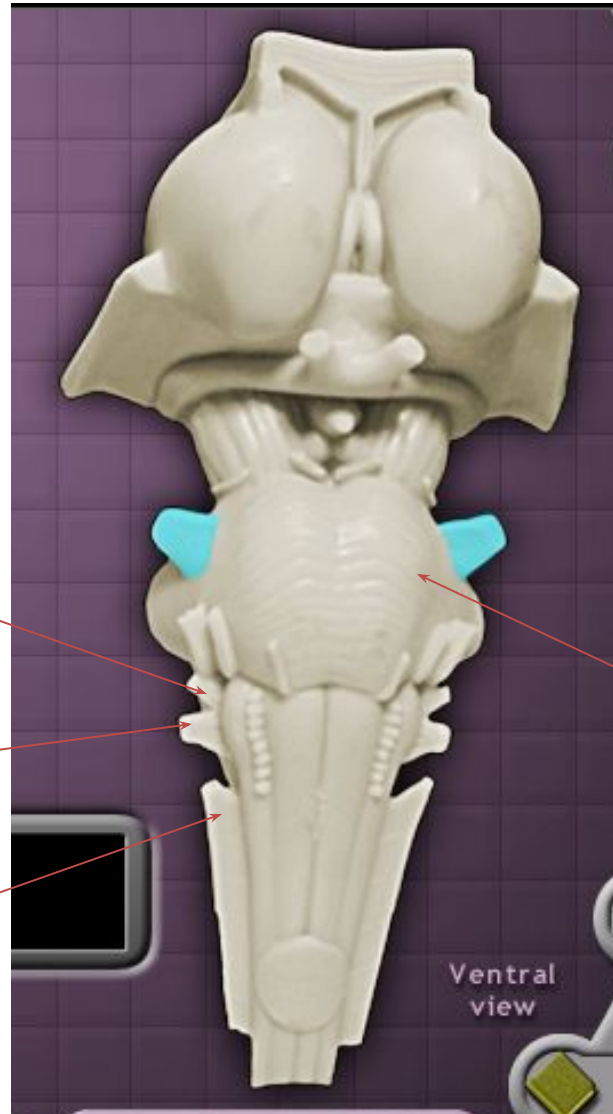


Продолговатый мозг

Влада Полина
Группа 17.Б02-пс

Черепно-мозговые нервы продолговатого мозга



Языкоглоточный нерв IX

Блуждающий нерв X

Добавочный нерв XI

Подъязычный нерв XII

Тонкий пучок

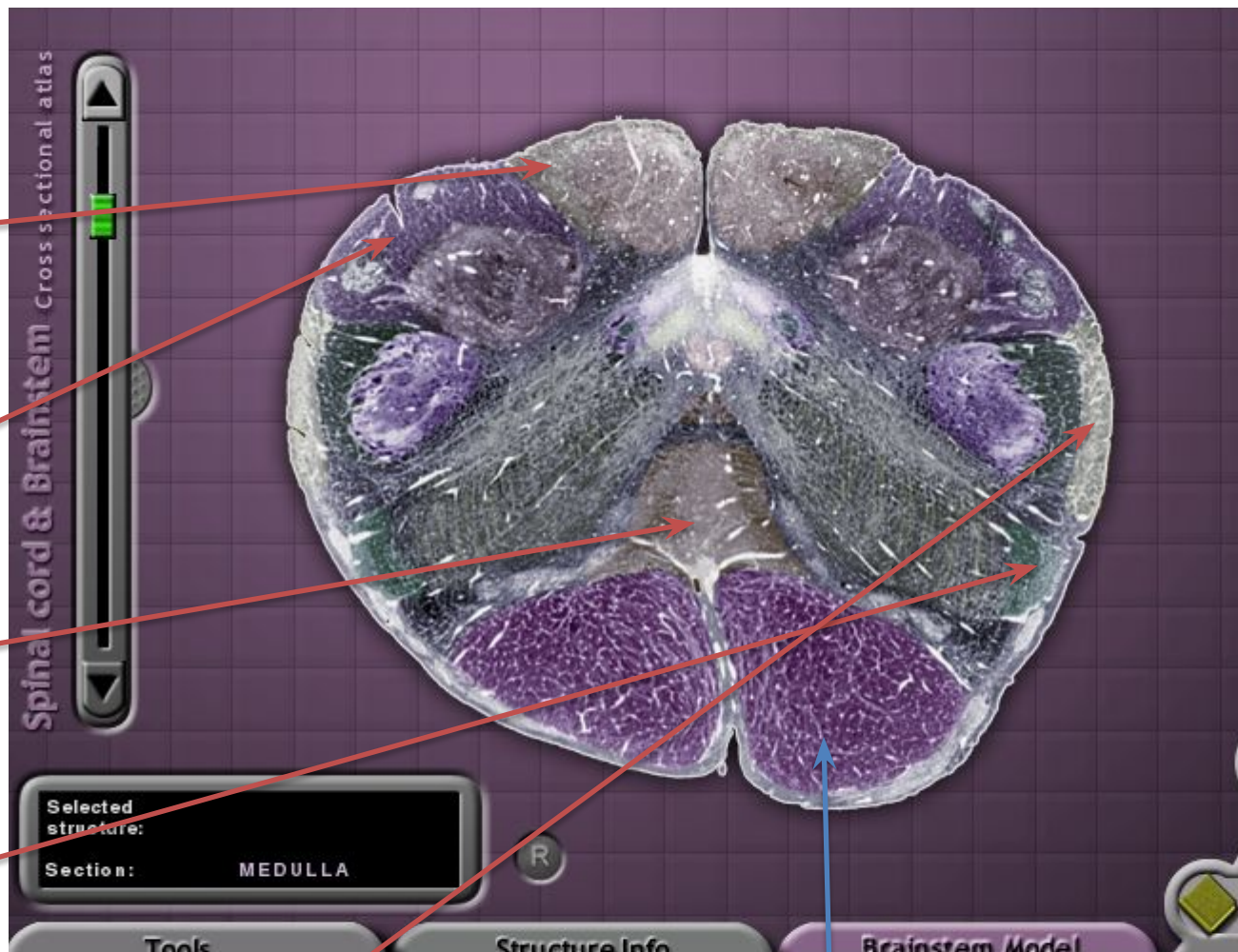
Клиновидный пучок

Медиальная петля

Спинно-таламический тракт

Дорсальный спинно-мозжечковый тракт

Передний кортикоспинальный (пирамидный)



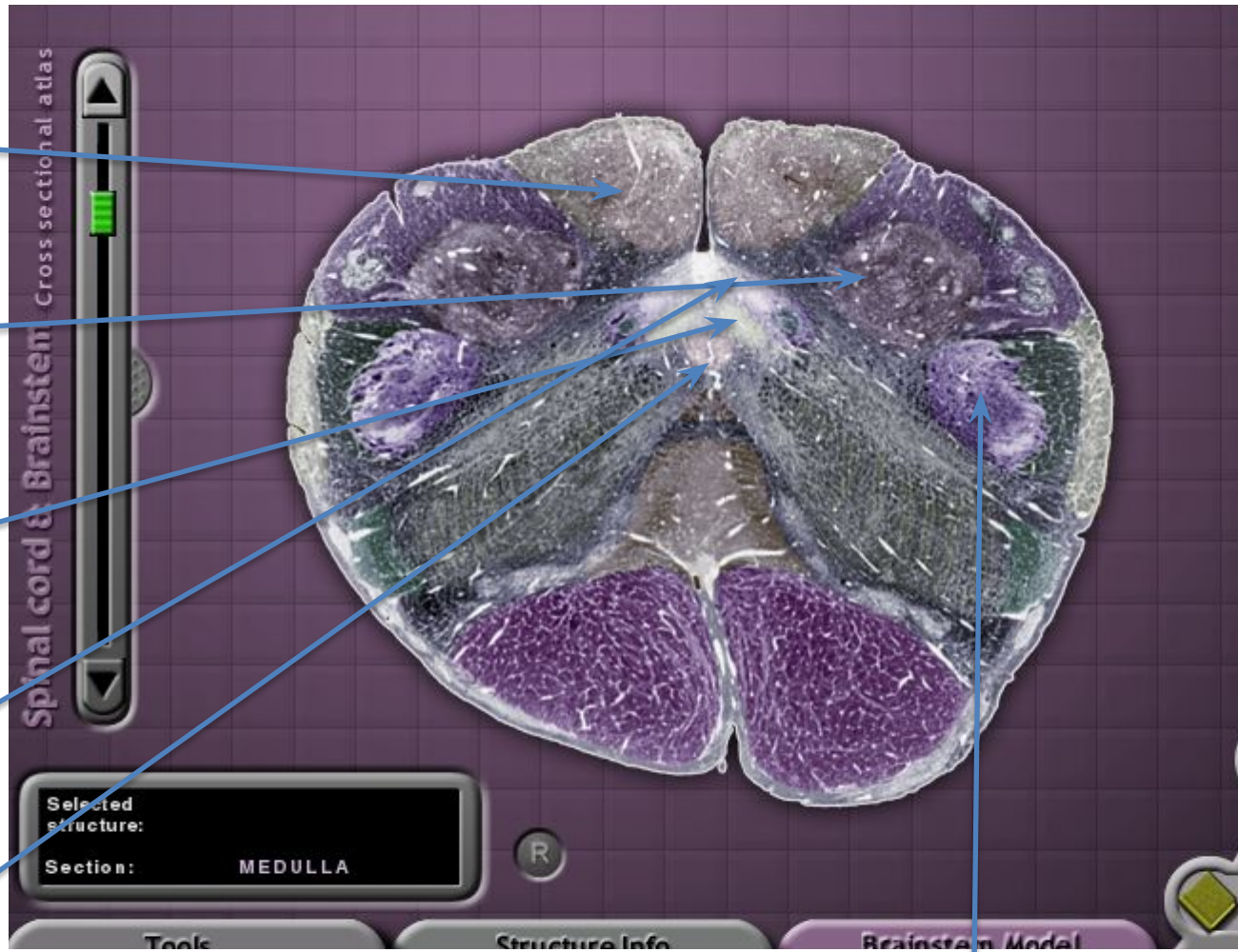
Тонкое ядро

Клиновидное ядро

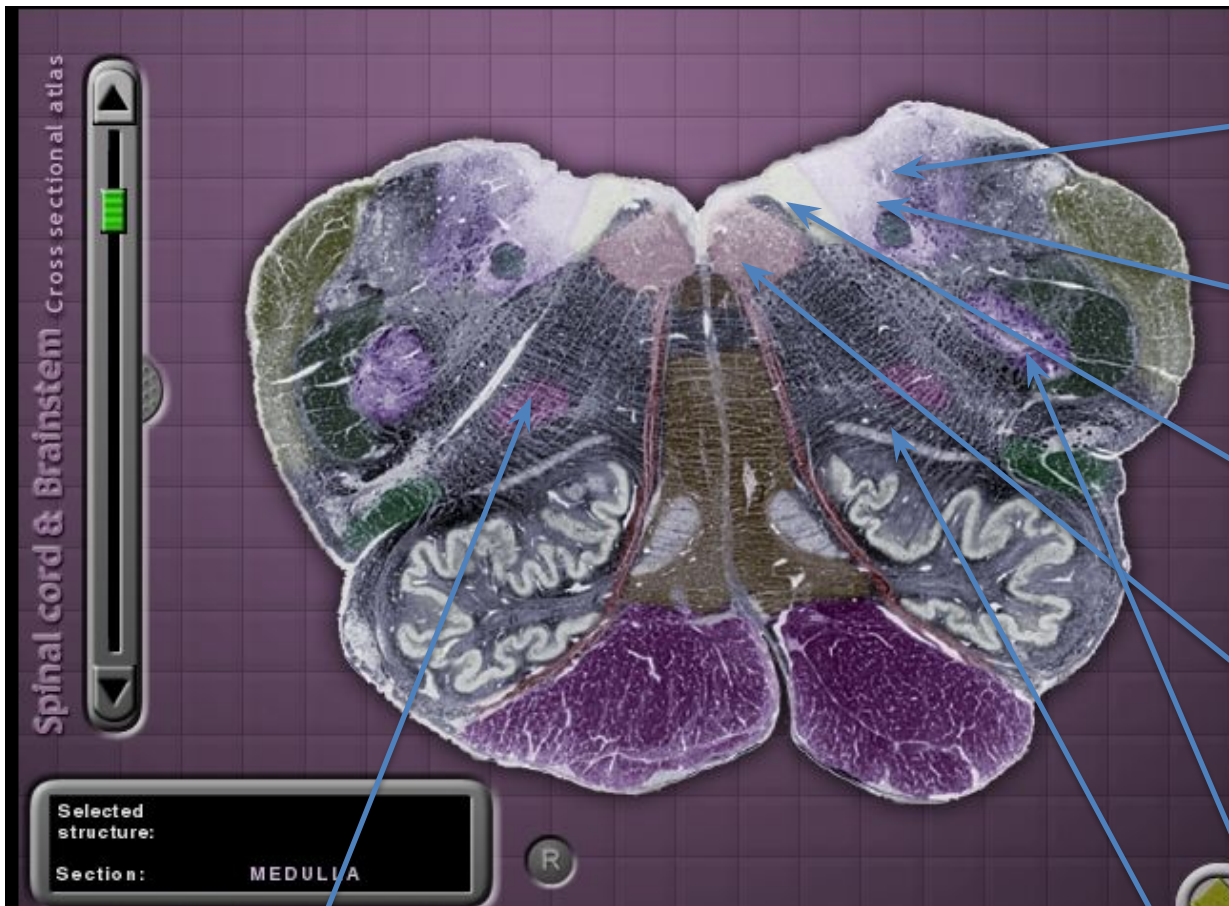
Дорсальное ядро
блуждающего нерва

Ядро одиночного пути

Ядро подъязычного
нерва



Спинномозговое ядро
тройничного нерва



Вестибулярное ядро

Ядро одиночного пути

Дорсальное ядро
блуждающего нерва

Ядро подъязычного
нерва

Спинномозговое ядро
тройничного нерва

Ядро подъязычного
нерва

Двойное ядро

Черепно-мозговые нервы	Ядра			Область иннервации
	Моторные	Сенсорные	Вегетативные	
Подъязычный (XII)	Ядро подъязычного нерва			Мышцы языка
Языкоглоточный (IX)	Двойное ядро	Ядро одиночного пути	Нижнее слюноотделительное ядро	Шилоглоточная мышца, околоушная железа
Блуждающий (X)	Двойное ядро	Ядро одиночного пути	Заднее ядро	Гортань, глотка, сердце, кишечник
Добавочный (XI)	Спинальное ядро добавочного нерва			Мышцы ответственные за повороты головы, приподнимание плеча