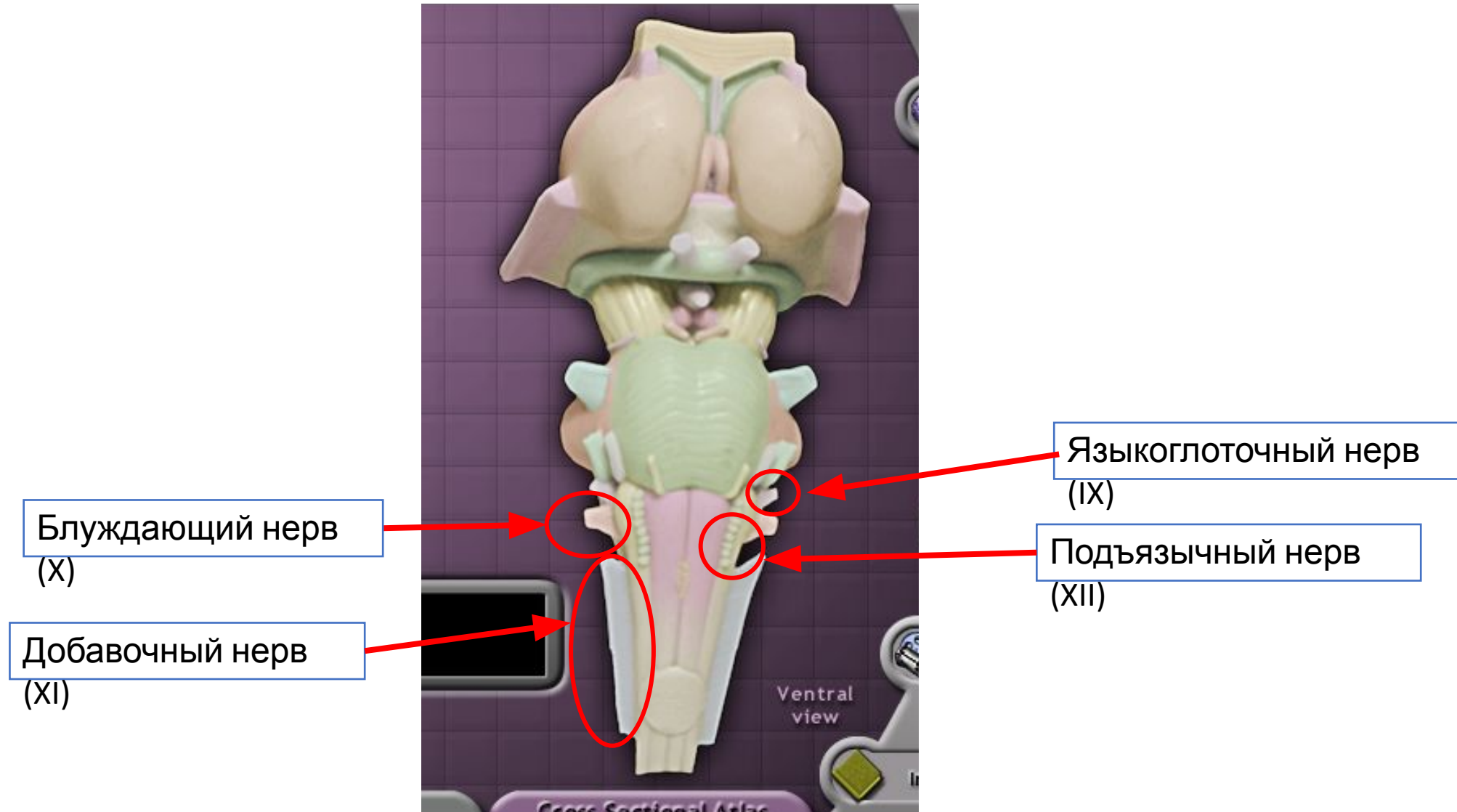


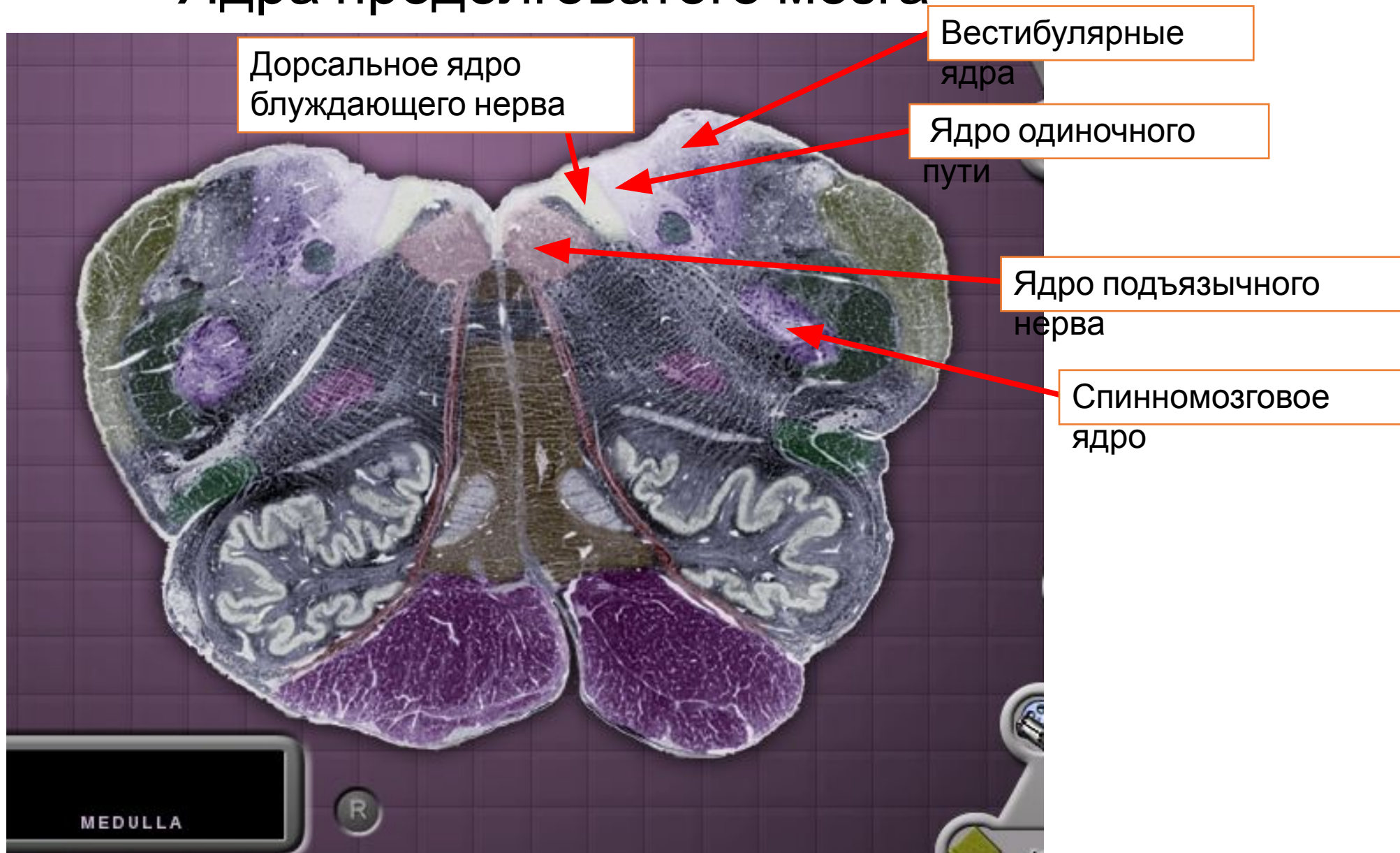
Продолговатый мозг

Гурьева Арина, группа 2

Черепно-мозговые нервы продолговатого мозга

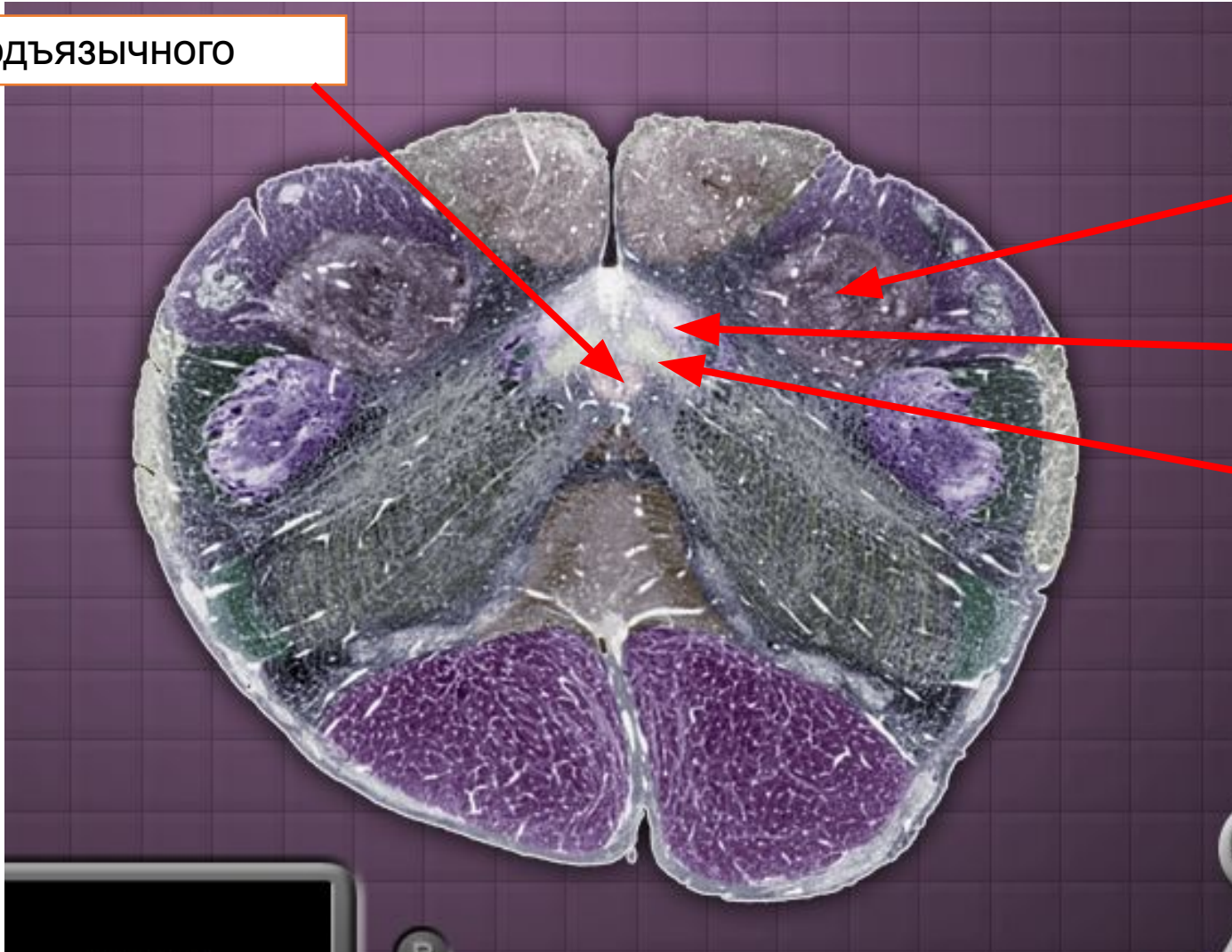


Ядра продолговатого мозга



Ядра продолговатого мозга

Ядро подъязычного
нерва

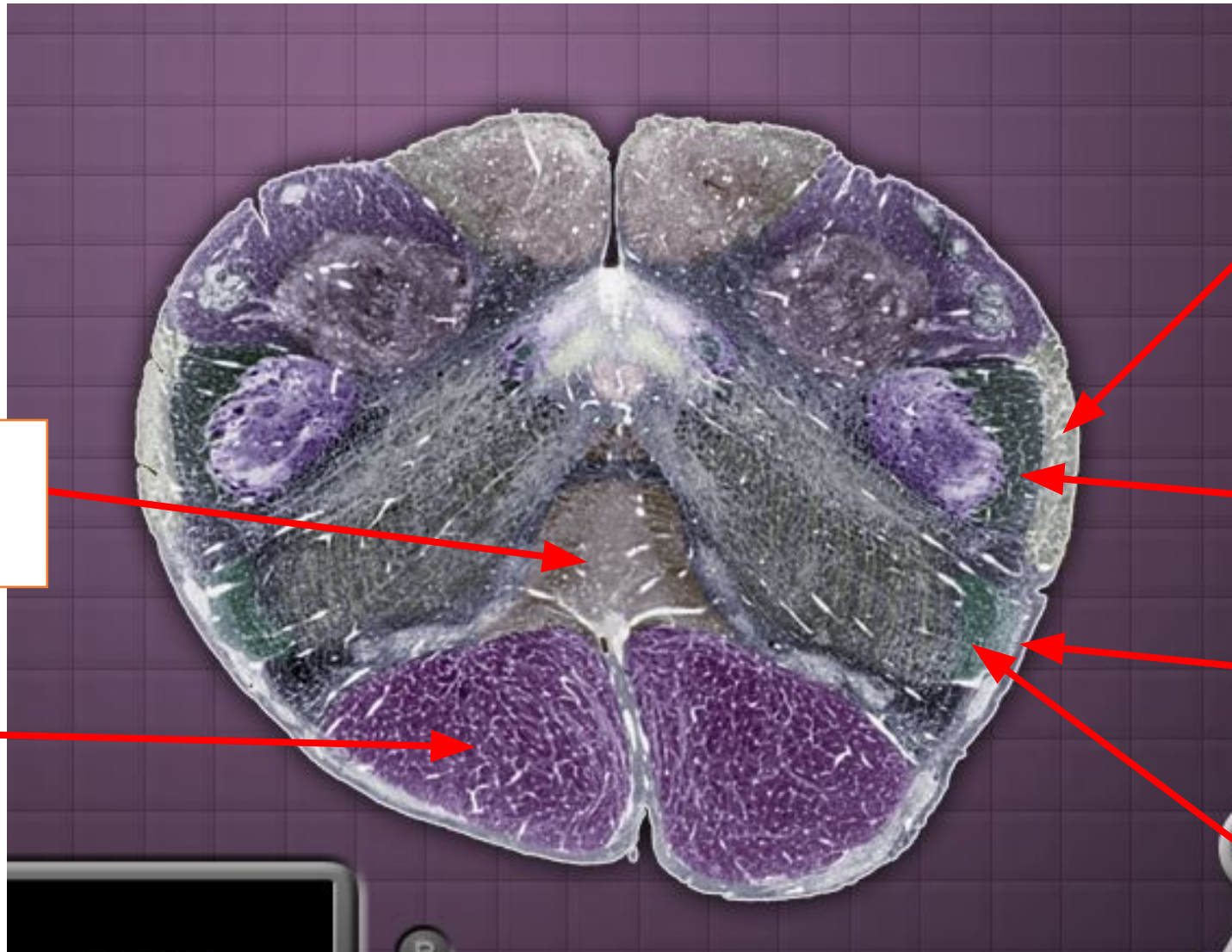


Клиновидное
ядро

Ядро одиночного
пути

Дорсальное ядро
блуждающего нерва

Тракты продолговатого мозга



Дорсальный спинно-мозжечковый тракт Флексига

Оливо-мозжечковый тракт

Передний спинно-мозжечковый тракт Говерса

Спинно-таламический тракт (спинальная петля)

Булбо-таламический тракт (медиаляная петля)

Пирамидный тракт

Номер пары и название черепно-мозгового нерва	Ядра			Область иннервации
	Моторные	Сенсорные	Вегетативные	
XII подъязычный	Ядро подъязычного нерва			Мышцы языка
XI добавочный	Спинальное ядро добавочного нерва			Мышцы шеи
X блуждающий	Двойное ядро	Ядро одиночного пути	Дорсальное ядро	Иннервируют гортань, глотку, сердце и кишечник, оказывают влияние на речь, глотание, замедляют ритм сердца и стимулируют перистальтику
IX языкоглоточный			Нижнее слюноотделительное	Иннервирует мышцы глотки и околоушную слюнную железу