

Средний мозг

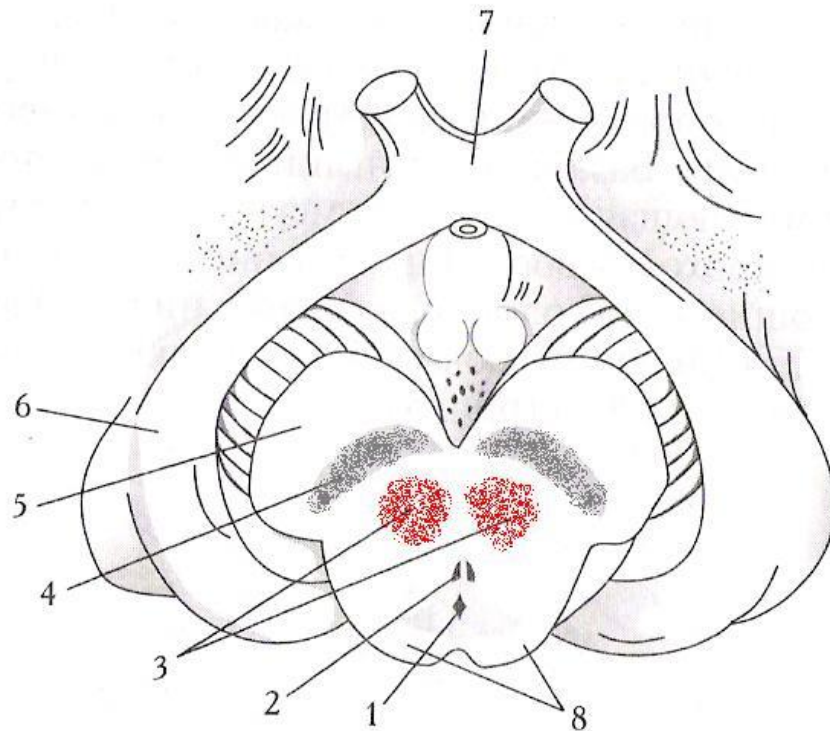


Рис. 6. Горизонтальный срез на уровне среднего мозга:
1 — силвиев водопровод; 2 — ядра глазодвигательных нервов; 3 — красные ядра; 4 — черная субстанция; 5 — пирамидный тракт; 6 — наружные коленчатые тела; 7 — перекрест зрительных нервов; 8 — верхние холмики четверохолмия

Двигательные центры ствола головного мозга

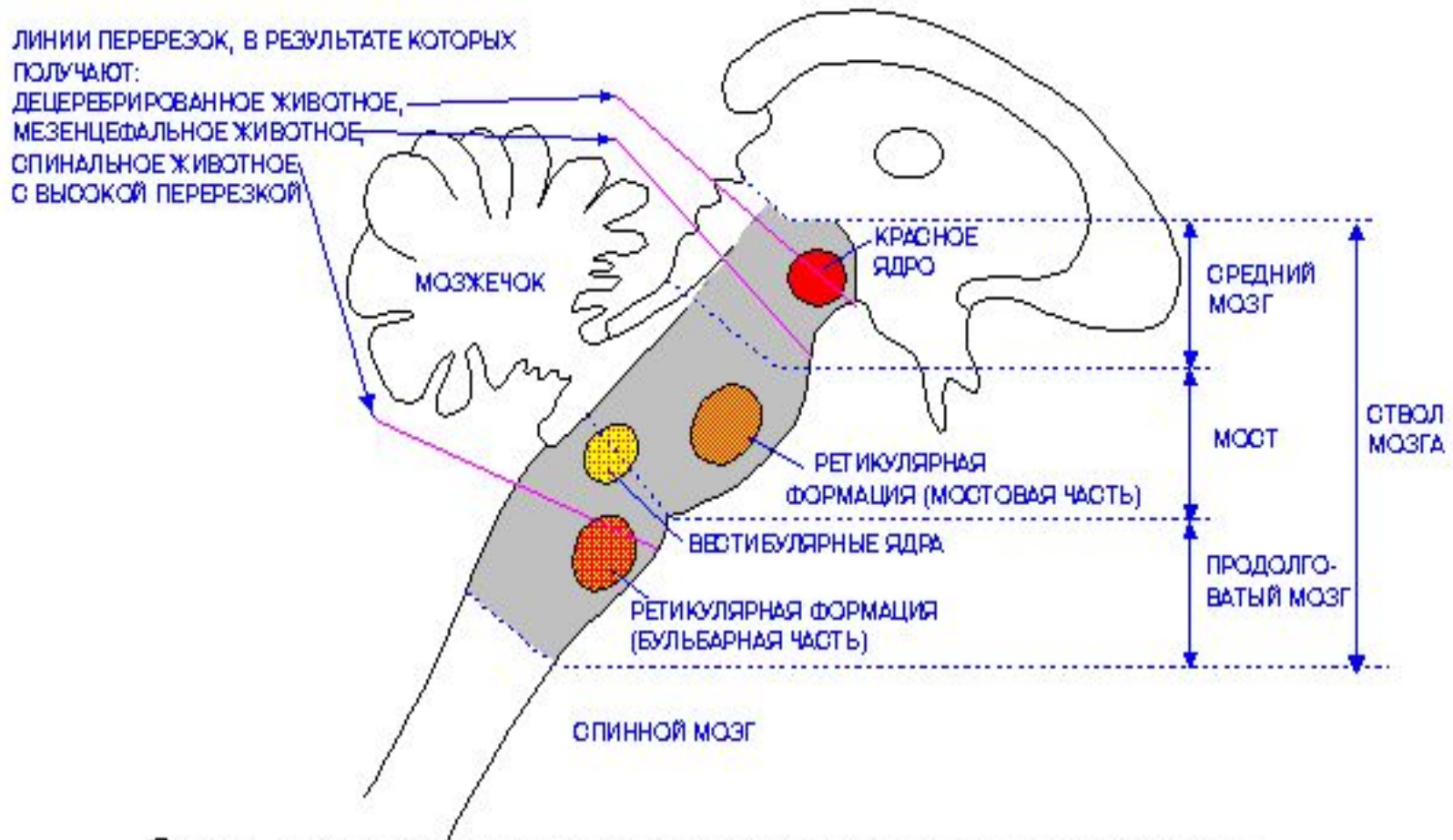
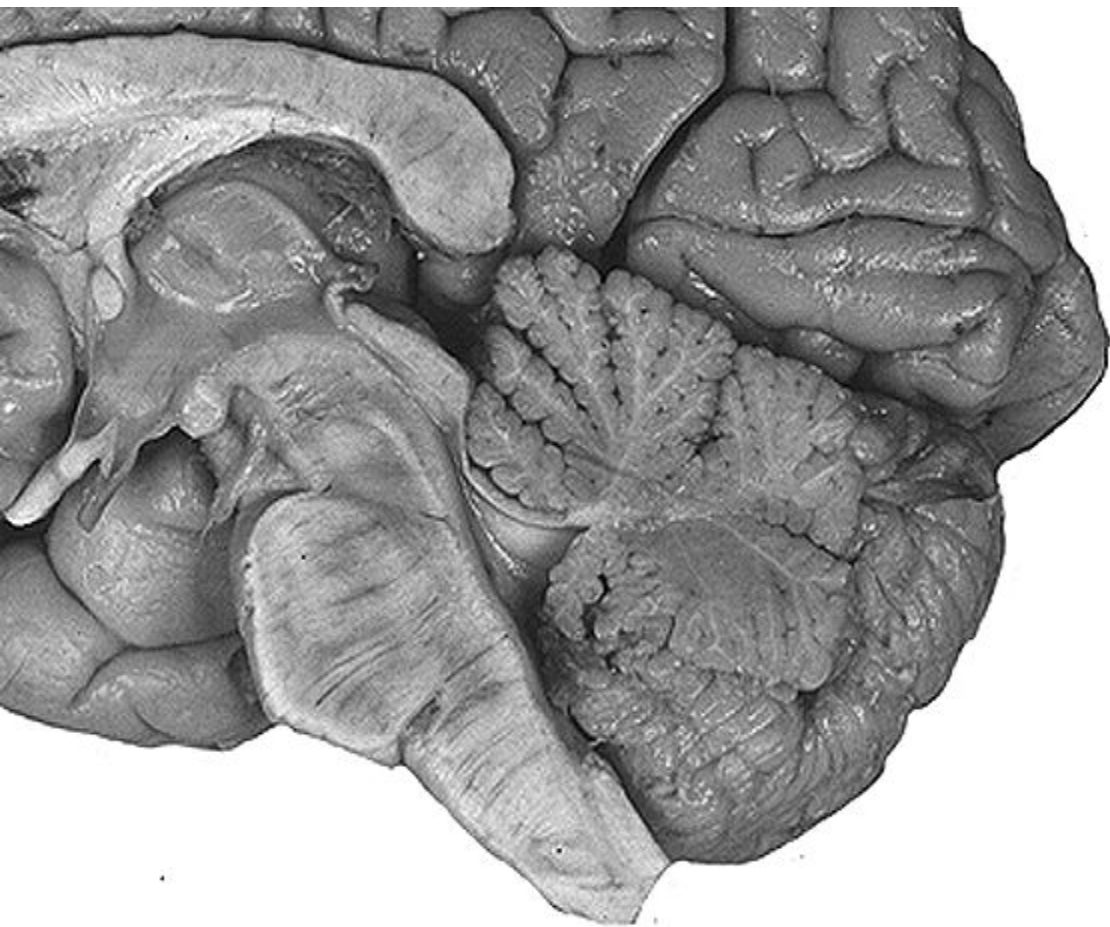


Схема расположения двигательных центров в стволе мозга.

(Schmidt R.F., Thews G., "Human Physiology", 1983.)

Препараты ствола и мозжечка



МОЗЖЕЧОК (церебеллум, cerebellum)

- **Новый мозжечок** (неоцеребеллум)

Полушария и часть червя. Связан с мостом.

- **Старый мозжечок** (палеоцеребеллум)

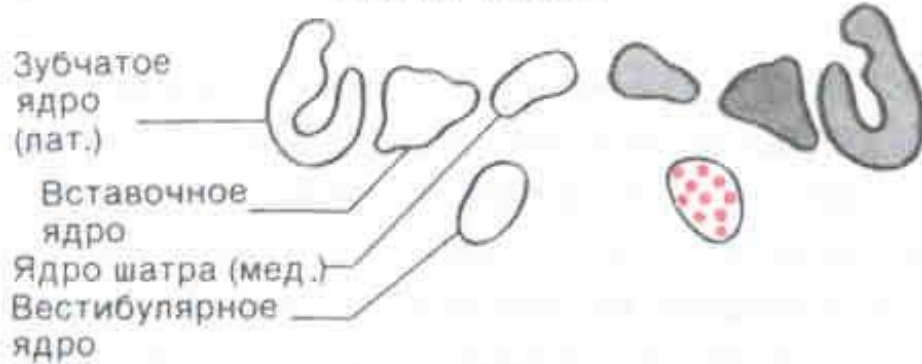
Часть червя, пирамидки, язычок, область около флокулюса (кочочок). Связан со спинным мозгом.

- **Древний мозжечок** (архицеребеллум)

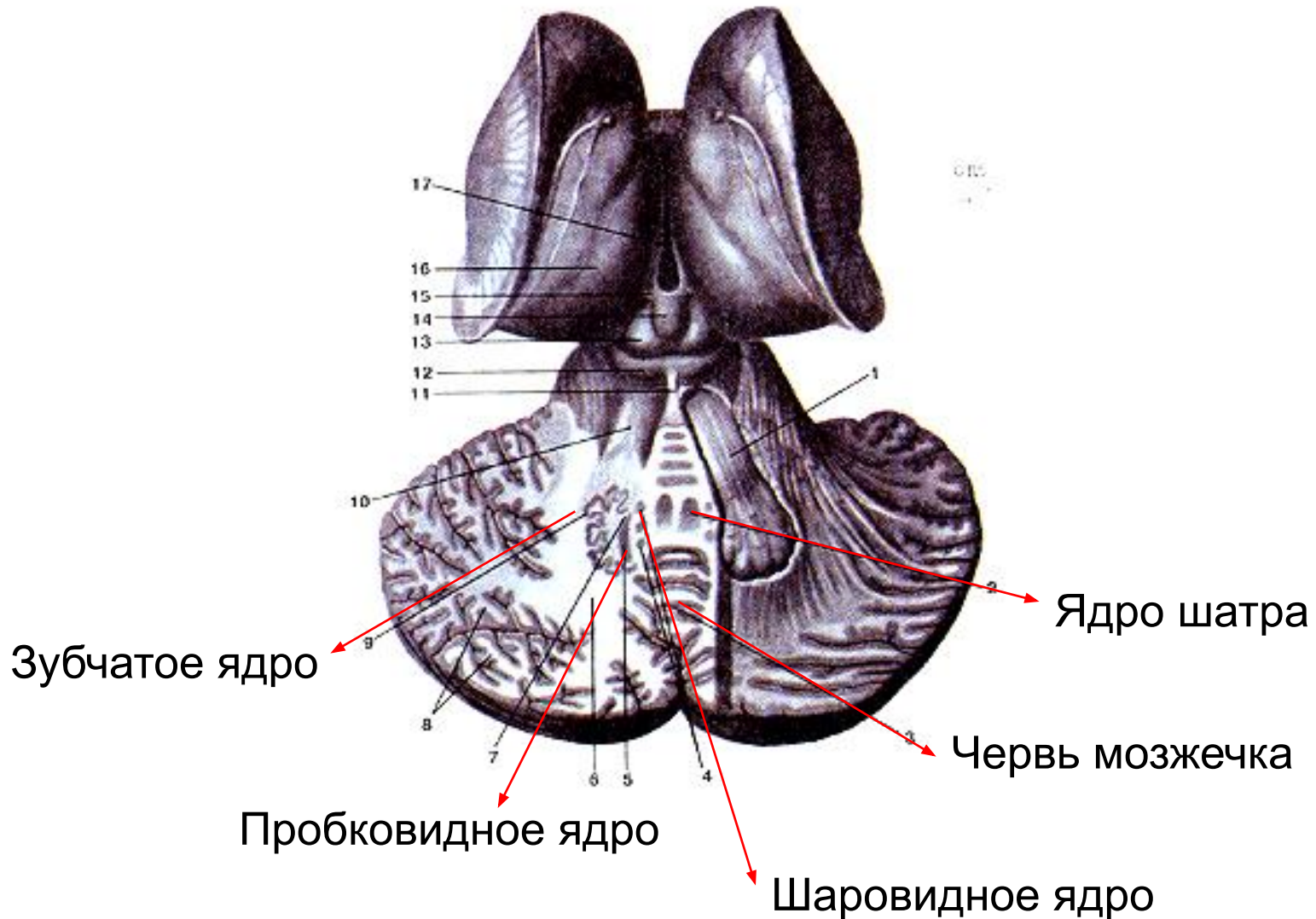
Флокулюс (кочочок), нодулюс (узелок)
(флокулонодулярная доля). Связан с
вестибулярными ядрами.



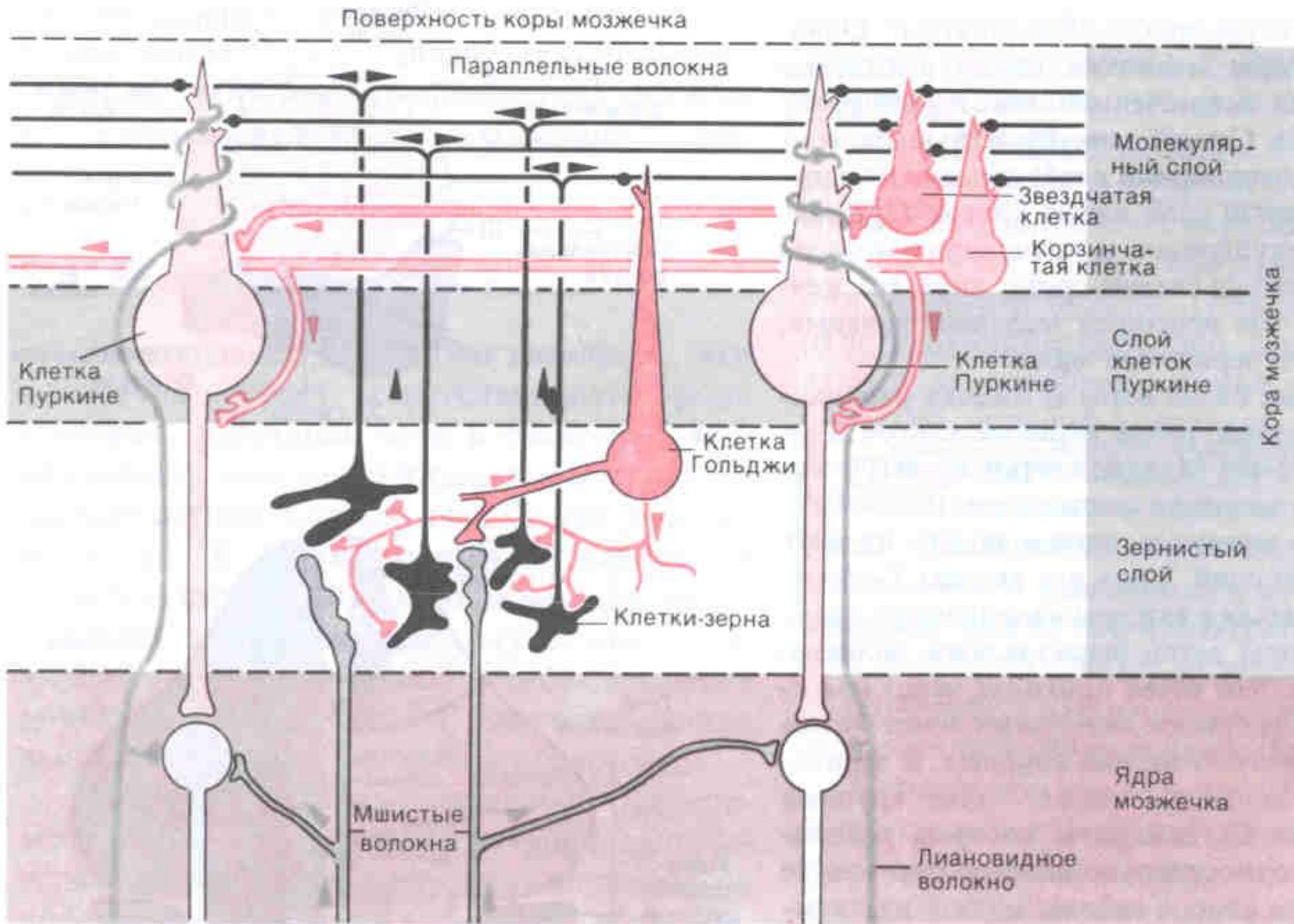
Схематическое строение мозжечка



Строение мозжечка



Строение коры мозжечка



Симптомы повреждения мозжечка:

- Тремор
- Асинергия
- Атония
- Астения
- Астазия
- Дисметрия
- Нарушения движения глаз
- Головокружения
- Дефекты речи
- Вегетативные нарушения

Триада Шарко – тремор, нистагм, скандированная речь