

Павукоподібні



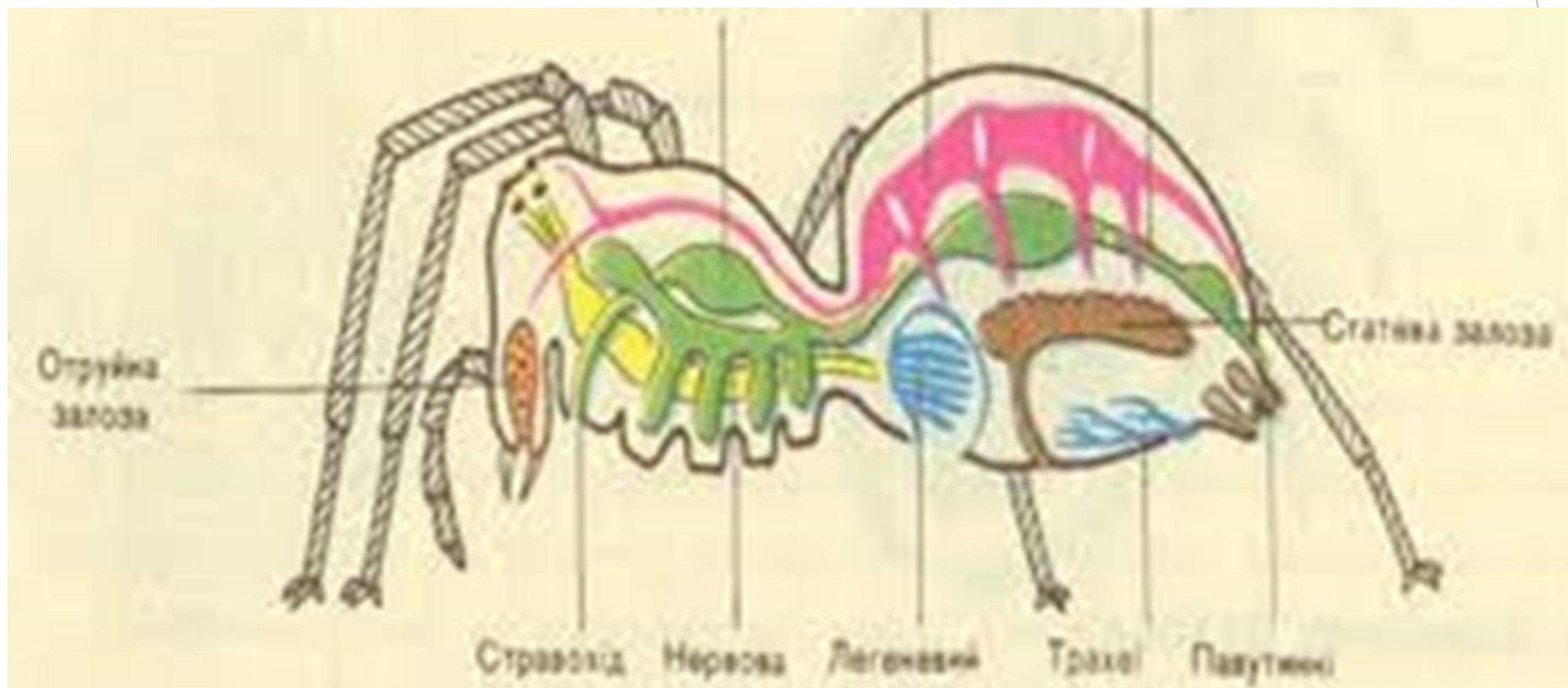
- ▶ Сучасні павукоподібні представлені наземними формами, які походять від водяних членистоногих, які спочатку заселяли моря. Щоб пристосуватися до наземного способу існування, павукоподібні повинні були: здійснити зміну органів дихання; максимально зменшити випаровування води з поверхні тіла; перейти на нові об'єкти живлення.



- ▶ поява «легенів» і трахей — органів дихання атмосферним киснем;
- ▶ воскові виділення кутикули, які перешкоджають випаровуванню води;
- ▶ зменшення розмірів тіла для обмеження числа линьок;
- ▶ Основні особливості організації, що забезпечили пристосування павукоподібних до життя на суходолі:
- ▶ розвиток копулятивних органів і внутрішнього запліднення



- ▶ Тіло павукоподібних складається з головогрудей і черевця. Головогруді вкриті щільною кутикулою і включають шість сегментів. Кінцівки першого сегмента — хеліцери — є *органами захоплення і подрібнення їжі*.

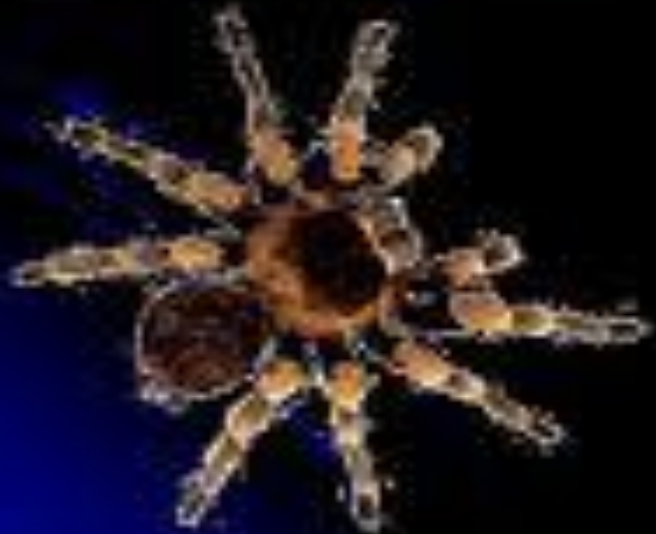


- ▶ Характерною особливістю павукоподібних є тенденція до злиття члеників тіла, з утворенням головогрудей й черевця. У примітивніших (фаланги) обидва відділи ще зберігають сегментацію. Скорпіони мають сегментацію тільки на черевці, у павуків черевце вже не сегментоване, а кліщі втратили навіть поділ тіла на головогруді і черевце.

Павуки



Тарантул



- ▶ більшість павукоподібних — хижаки, пристосовані до живлення напіврідкою їжею. Травлення у багатьох павукоподібних відбувається в два етапи: 1) зовнішнє, 2) внутрішнє (кишкове). Спіймана здобич убивається отрутою, покриви жертви розриваються і всередину вводяться травні соки.



Дякую за увагу



Презентацію підготував Гожко
Олександр 8-А клас