

Медицинская протозоология

1. Характерные признаки простейших
2. Представители паразитических простейших

Protozoa

Sarcodina
s. Rhisopoda

Entamoeba
hystolitica

Entamoeba
coli

Entamoeba
gingivalis

Acanthamoeb
a castellani

Naegleria
fowleri

Blastosystis
hominis

Flagellata
s. Mastigophora

Euglena
viridis

Volvox
globator

Leishmania
donovani
L. tropica
L. brasiliensis

Lambli
intestinalis

Sporozoa

Trypanosoma
gambiense
Tr. rhodesiense
Tr. brucei
Tr. cruzi

Trichomonas
intestinalis
s. homonis
Trichomonas
vaginalis

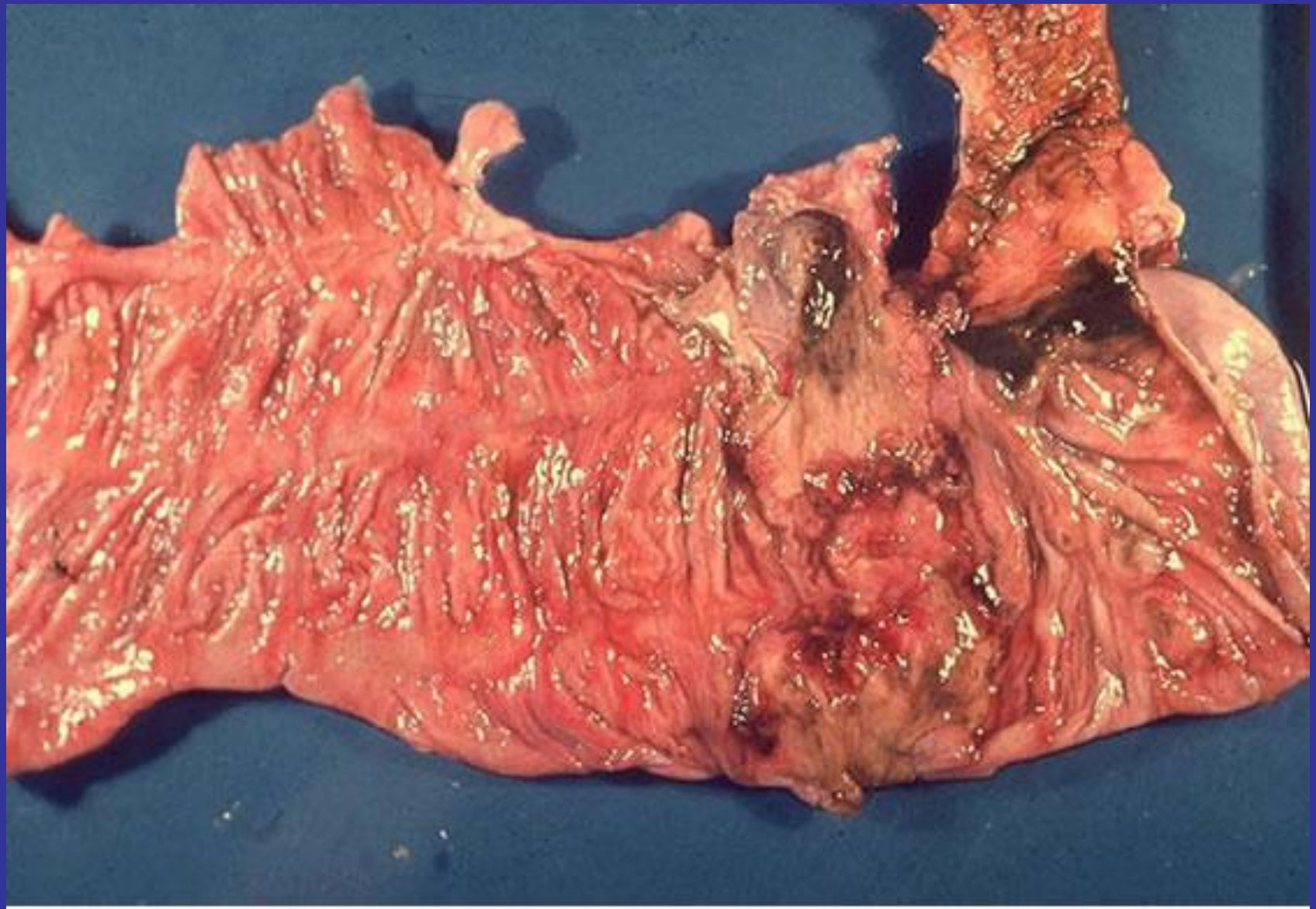
Ciliata
s. Infusoria

Paramecium
caudatum

Balantidium
coli

Plasmodium
vivax
Pl. malarial
Pl. falciparum
Pl. tropica
Pl. ovale

Toxoplasma
gondii



Язвенные поражения толстого отдела кишечника при амебиазе.



Сформировавшийся кожно-печеночный свищ передней брюшной стенки у больного внекишечным амебиазом.

Амебный абсцесс печени

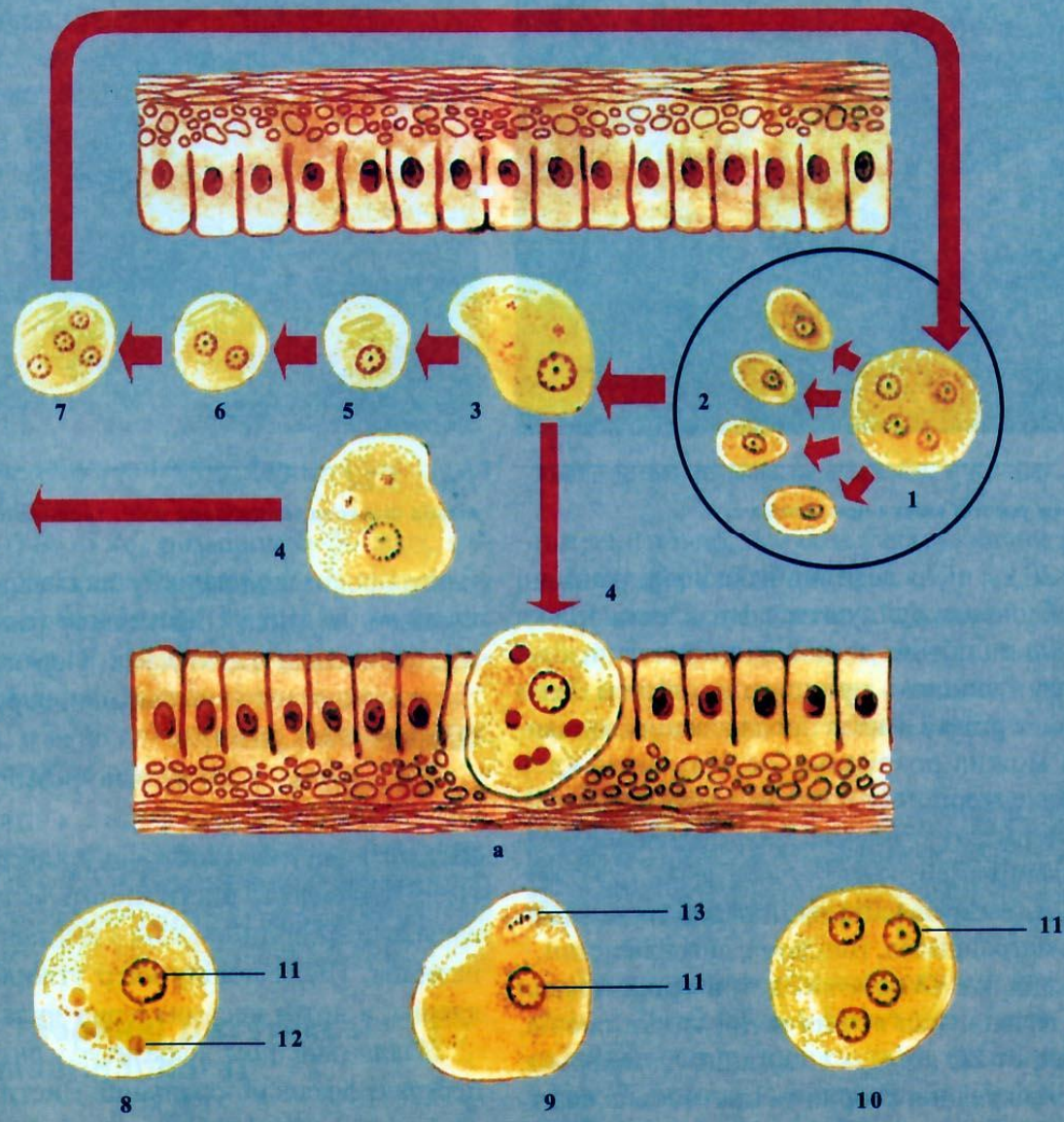


Вскрывшийся амебный абсцесс левой доли печени.
Из паразитологического музея Е.Н. Павловского, ВМедА.

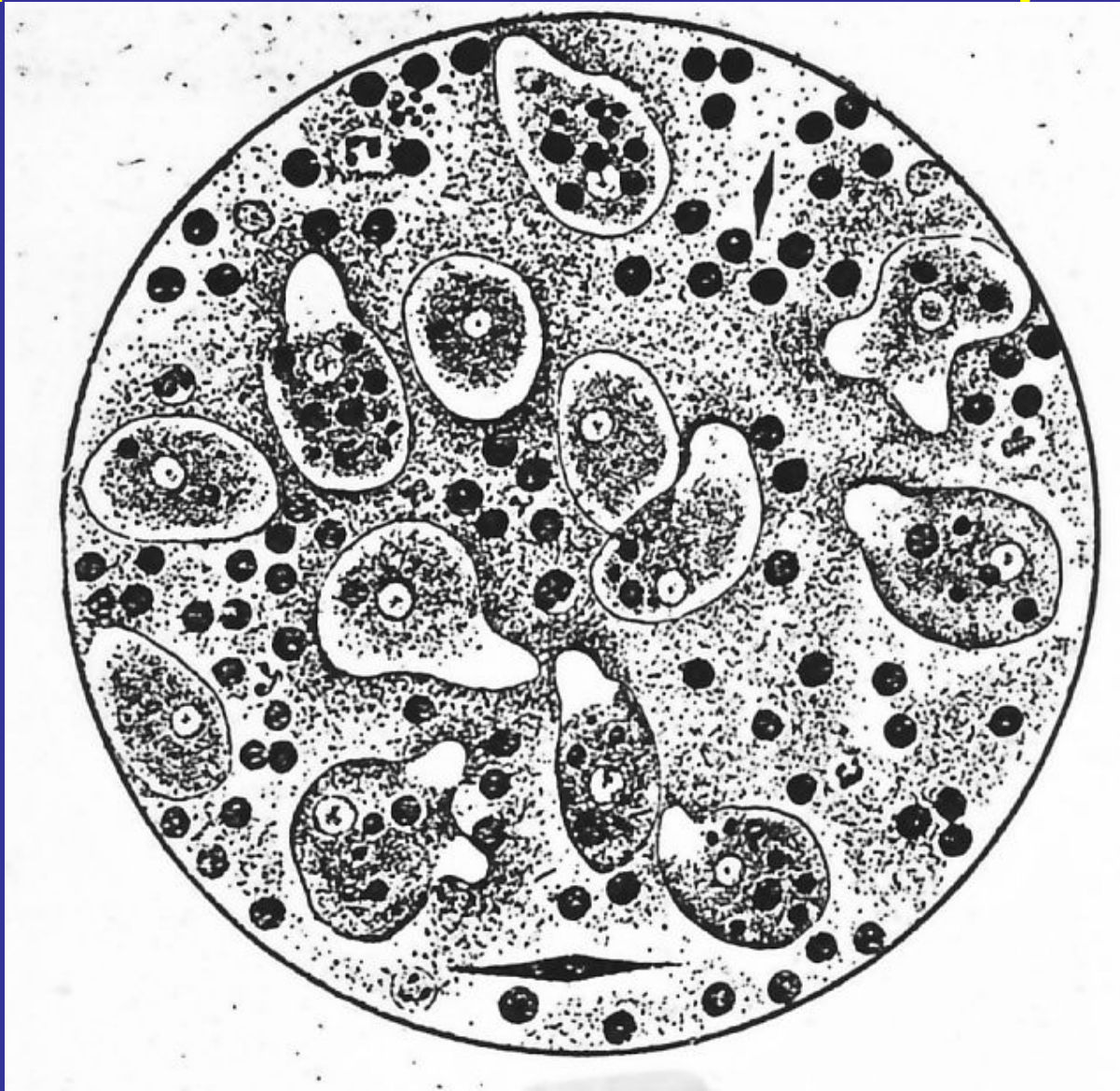


Внекишечный амебиаз. Два амёбных абсцесса в печени
(по W. Granz, K. Ziegler, 1976).

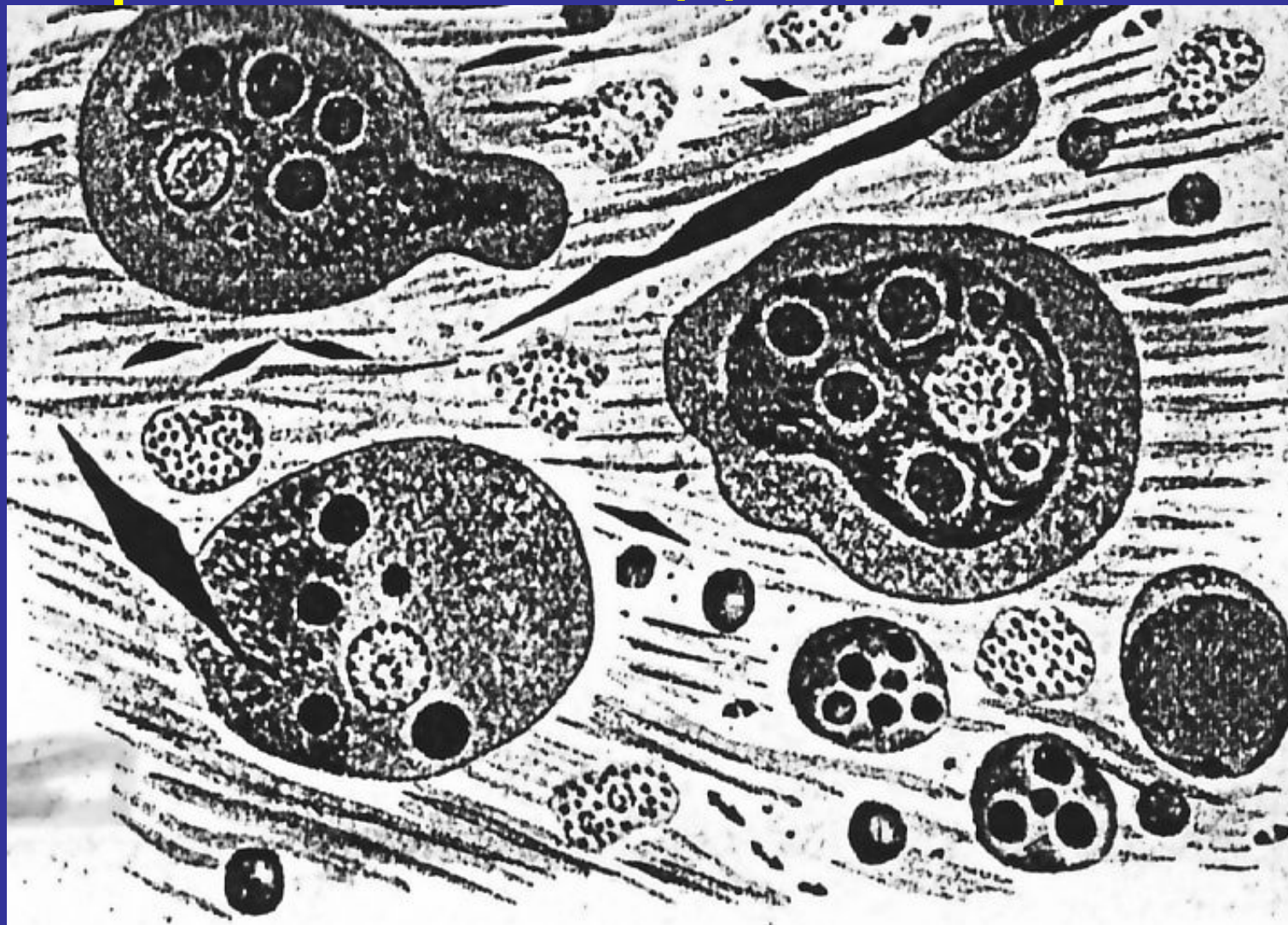
Цикл развития дизентерийной амебы



Картина стула при амебной дизентерии

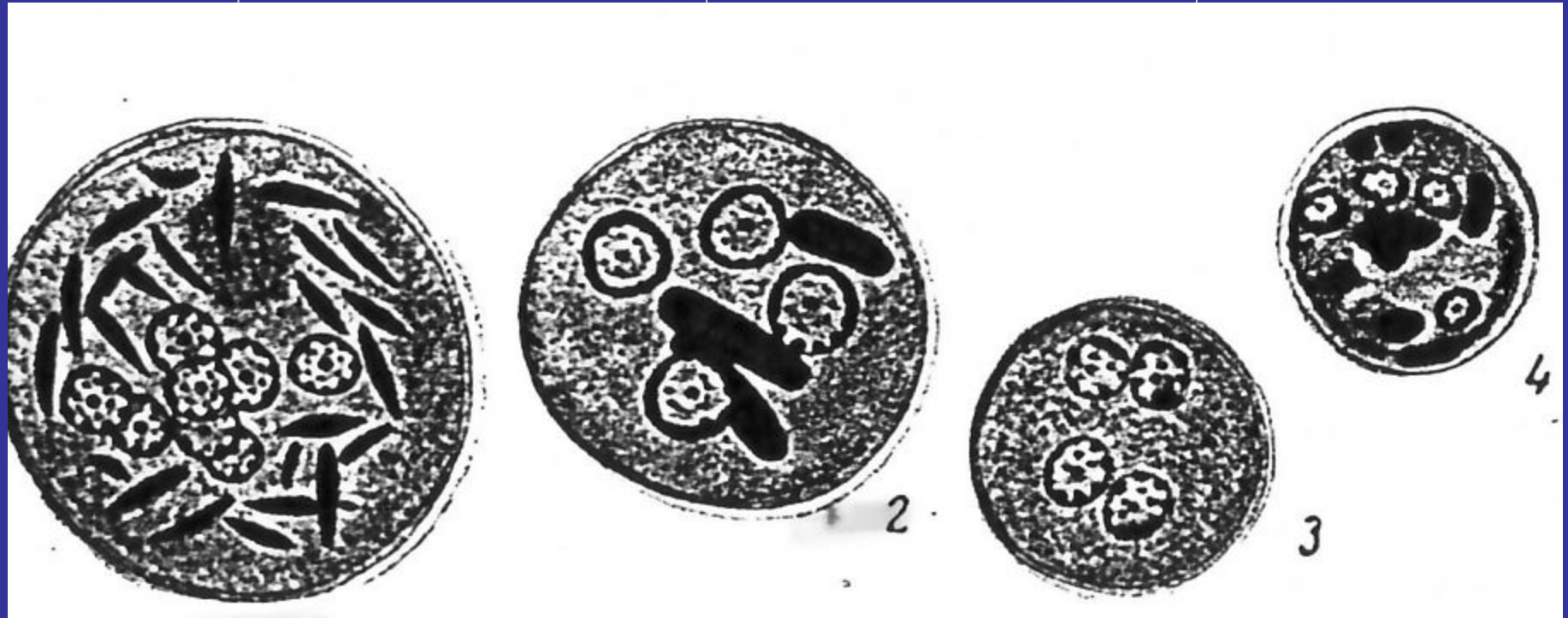


Кишечное содержимое при амебной дизентерии

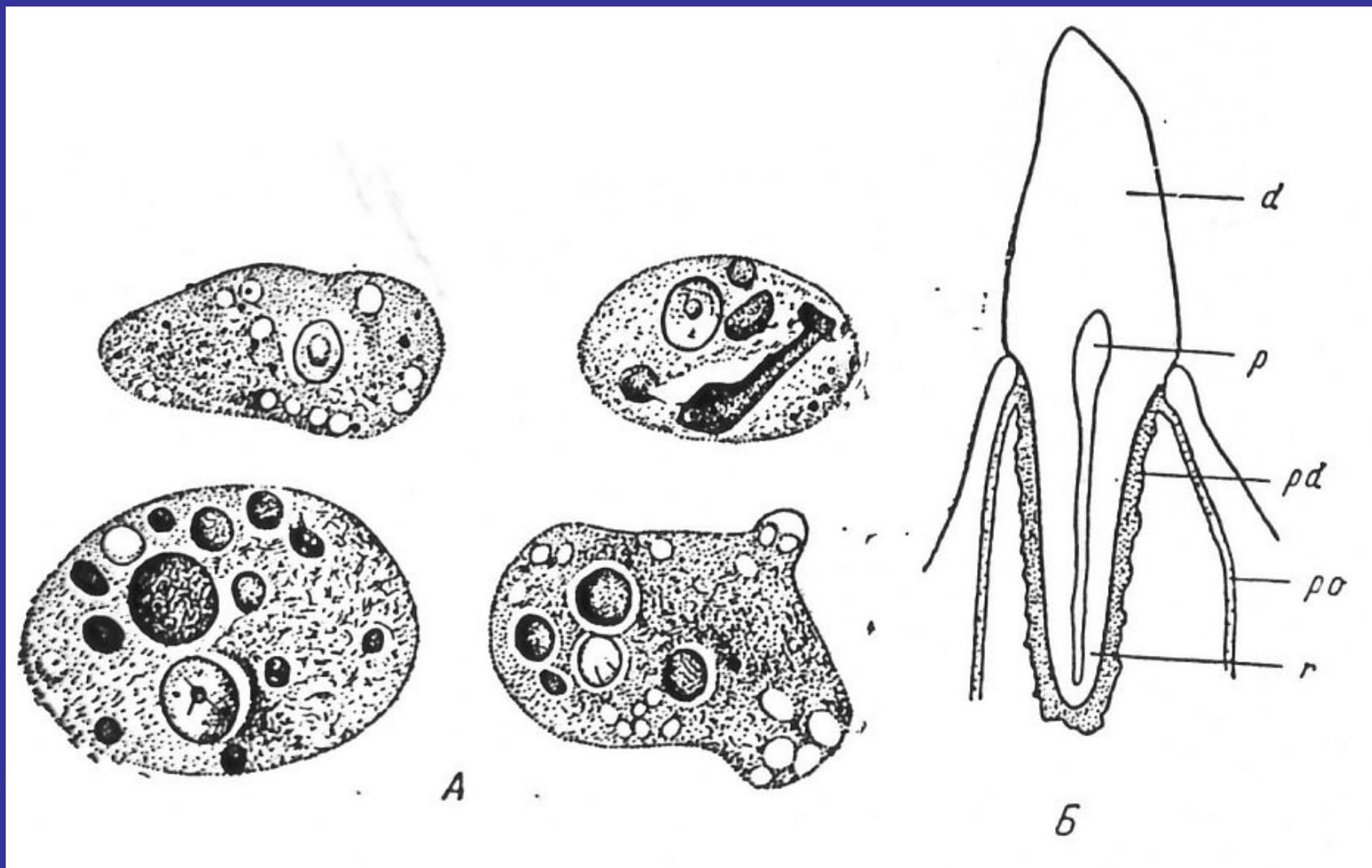


Цисты амеб кишечника человека

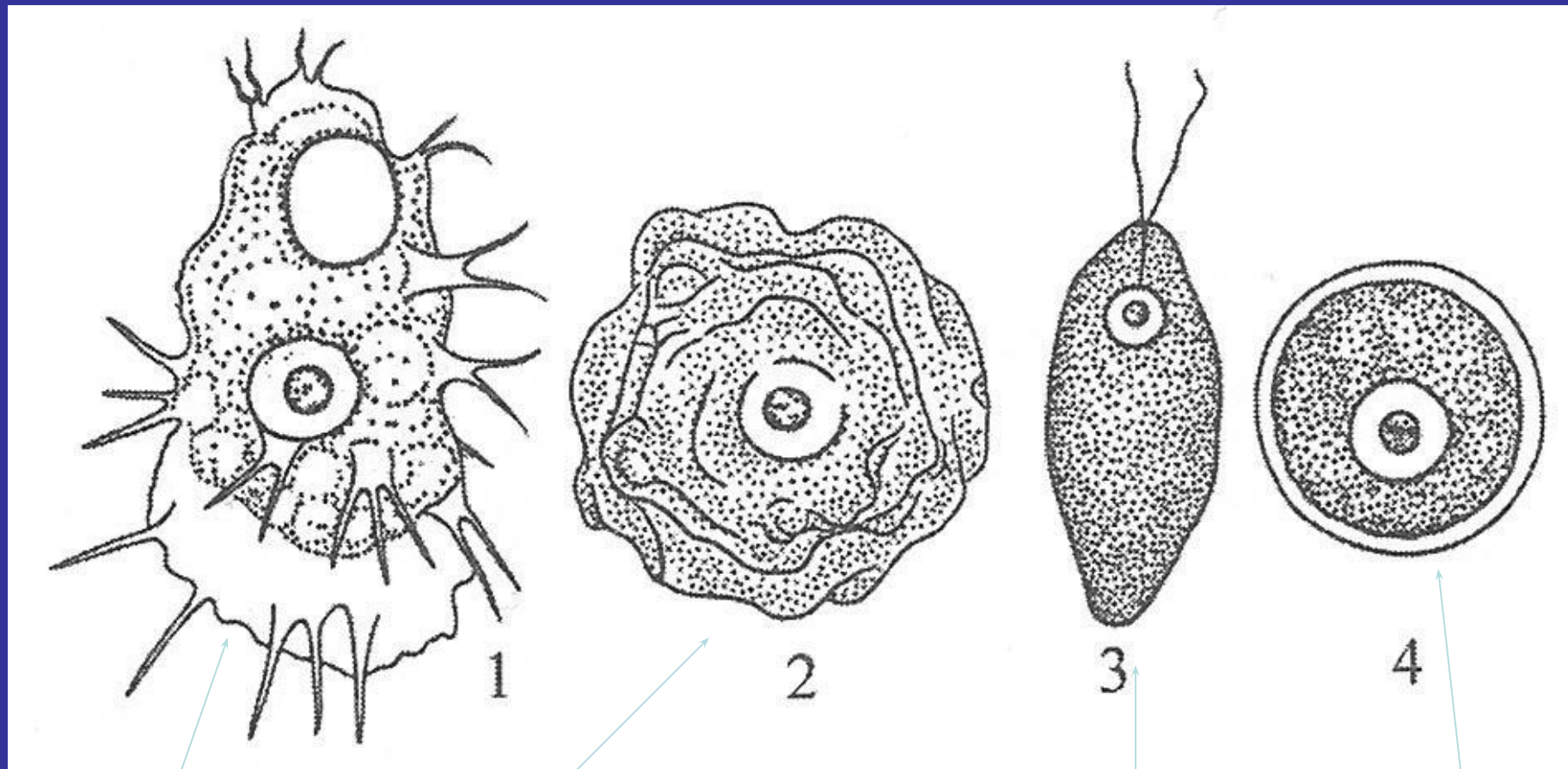
Ent.coli *Ent.hystolitica* *Ent.gingivalis*



Ротовая амеба (*Entamoeba gingivalis*)



Акантамебиаз



Acanthamoeba castellani

Naegleria fowleri

1 – трофозоит, 2 – циста (по Крылову, 1981)

3 – жгутиковая стадия, 4 - циста



Акантамебное поражение кожи.



Акантамебная язва кожи, покрытая струпом.



Острый акантамебный кератит.



Акантамебный кератит, длительность течения заболевания более месяца. ©

Бластоцитоз

- **Класс Саркодовые**

Blastosystis hominis (бластоциста)

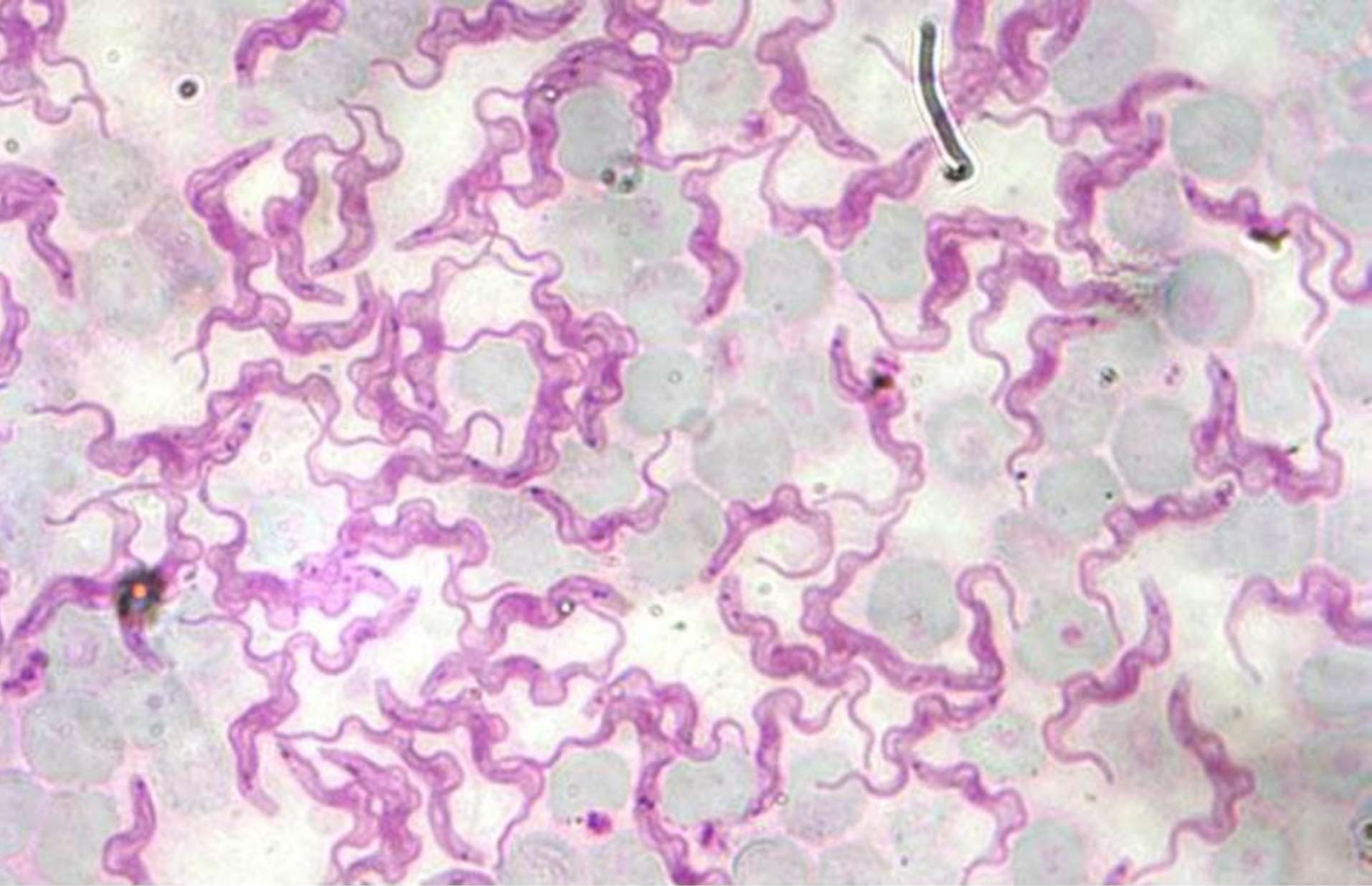
Паразитирует в **кишечнике человека**

Форма тела в экскрементах хозяина: **круглая** или **овальная**, реже **амебоидная**

Размер: **5-20 мкм**

Число ядер: 1-10 (чаще **3-4**)

Распространенность: повсеместно. В тропических странах инвазировано **40%** населения



Trypanosoma lewesi в мазке крови крысы.

Хорошо видны органеллы: ядро, кинетопласт и ундулирующая мембрана.

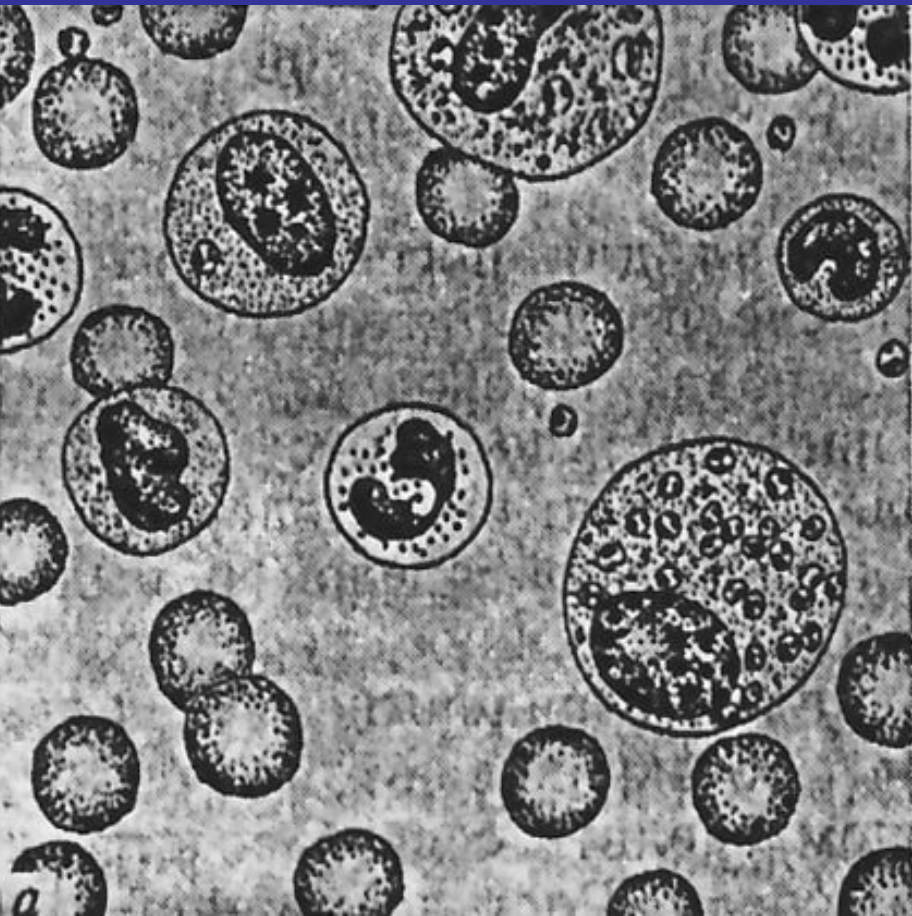
Окраска по Романовскому – Гимза. ©



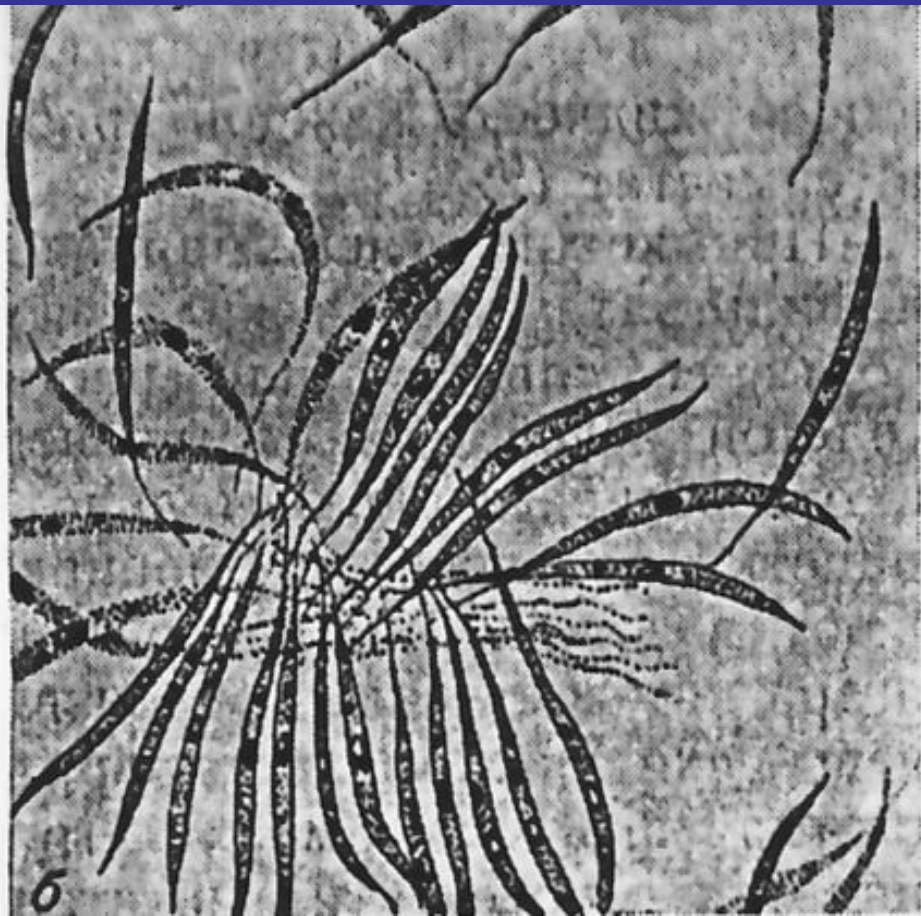
Триатомовый клоп - переносчик болезни Шагаса.

©

Лейшмании



Лейшманиальная
(внутриклеточная)
форма



Лептомонадная
форма



Москит – переносчик лейшманий. ©

Лейшманиозы у человека

Комплекс, вид, подви́д	Распространение	Резервуарные хозяева	Типы поражения
Комплекс <i>L.donovani</i> , <i>L.donovani</i>	Восточная Индия, Бангладеш, Бирма, Центральная и восточная Африка	В Индии – человек, В Африке – грызуны и дикие хищные животные	Висцеральные поражения
<i>L. infantum</i>	Средиземноморское побережье и сев. побережье Африки. Средний Восток. Южные районы СНГ, Сев. Районы Китая	Собаки, кроме того лисы, шакалы, волки	Висцеральные поражения, нередко у детей
Комплекс <i>L.tropica</i> , <i>L.tropica</i> (<i>L. t minor</i>)	Тоже, кроме Китая, Афганистан, Западные районы Индии, Пакистан		