

Цунами

Презентация Даши Сливвиной

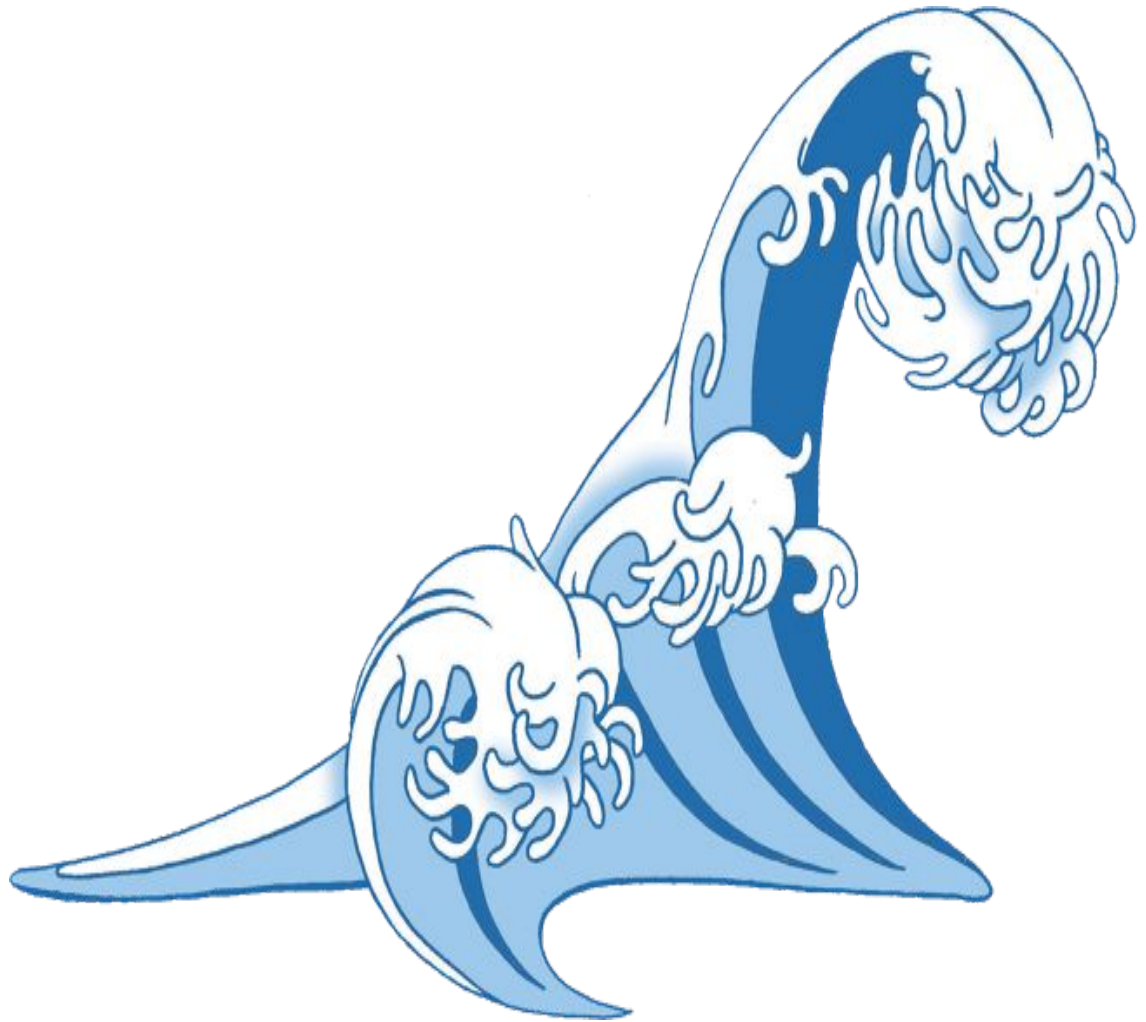
Цунами

Цунами – японское слово, состоящее из двух иероглифов; где первый означает «бухта, залив». Второй означает

The image shows the Japanese characters for 'tsunami' (津波) in a large, bold, black font. The character '津' (tsu) is on the left and '波' (ha) is on the right. The characters are stylized with a slight shadow effect.

Цунами

крупные волны,
порождаемые
мощным
воздействием
на всю толщу
воды в океане
или другом
водоёме.



Причиной большинства цунами являются подводные землетрясения, во время которых происходит резкое смещение (поднятие или опускание) участка морского дна. Цунами образуются при землетрясении любой силы, но большой силы достигают те, которые возникают из-за сильных землетрясений.



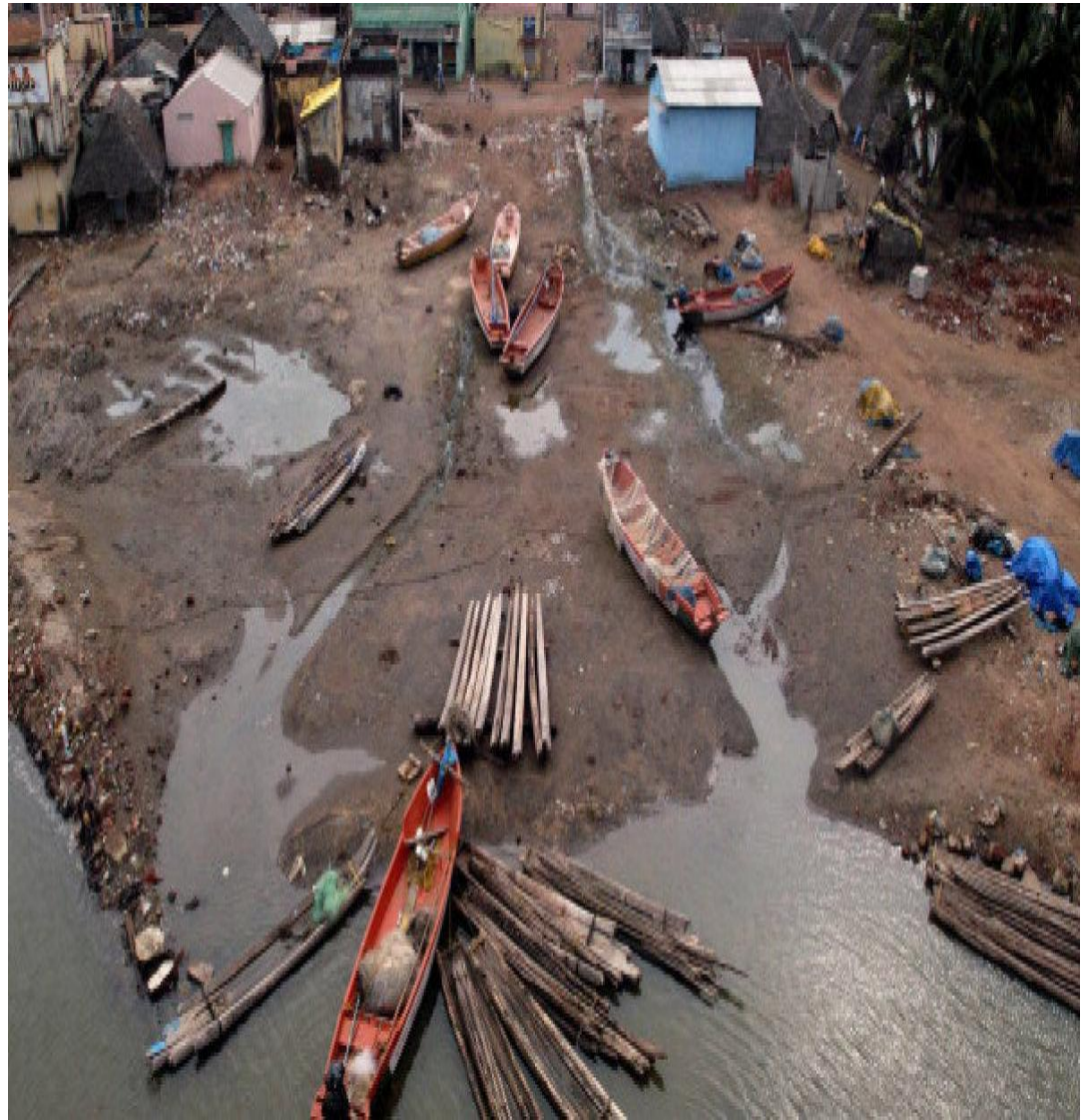
Наиболее распространённые причины:

1. *Подводное землетрясение (около 85 % всех цунами).*
2. Оползни.
3. *Вулканические извержения*



Признаки появления цунами:

1. Внезапный быстрый отход воды от берега на значительное расстояние и осушка дна.
2. Землетрясение. Эпицентр землетрясения находится, как правило, в океане. На берегу землетрясение обычно гораздо слабее, а часто его нет вообще.
3. Необычный дрейф льда и других плавающих предметов, образование трещин в припае (Припай — вид неподвижного льда в морях, океанах и их заливах вдоль берегов).
4. Громадные взбросы у кромок неподвижного льда и рифов, образование толчеи, течений



Благодарю за внимание!

С вами была Сливина Даша,
ставьте лайки!