

Первая помощь при отсутствии сознания

Потеря сознания (обморок) -
это состояние, при котором
человек лежит без движения,
не реагирует на вопросы и не
воспринимает происходящего



**Потеря
сознания
происходит
при:**

- значительном недостатке кислорода в крови (или же недостатке крови)

- сотрясении мозга (ударе мозга об череп)

- сильной боли или нервном потрясении

головокружение

тошнота

звон в ушах

резкая слабость

помутнение в
глазах

холодный пот

чувство пустоты
в области
головы

онемение
конечностей

Признаки обморока

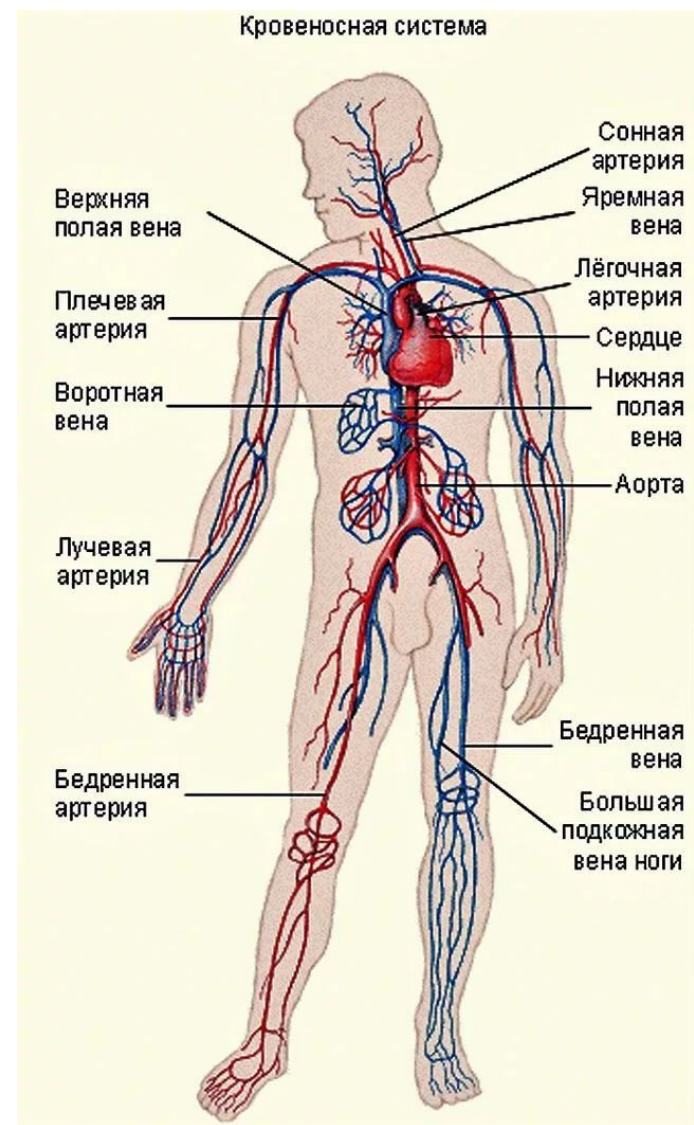
Человек начинает бледнеть, его пульс ослабевает, артериальное давление снижается

Помощь при обмороке

1. Если вы видите, что человек теряет сознание - постарайтесь не дать ему упасть и удариться головой
2. Устраните фактор, который привел к потере сознания.
3. Положите человека на пол. Обеспечьте доступ кислорода, приподнимите ноги вверх.
4. Постарайтесь привести пострадавшего в сознание.
5. Если он не приходит в сознание, проверьте наличие дыхания и пульса.
6. Если дыхания и пульса нет - сделайте искусственное дыхание и массаж сердца.
7. Если дыхание и пульс есть - поверните человека на бок.
8. Вызовите скорую (даже если человек пришёл в себя)

Остановка кровообращения

Это прекращение, либо значительное ухудшение механической работы сердца, характеризующееся отсутствием реакции больного на раздражители, отсутствием пульса. При этом происходит нарушение снабжения кислородом головного мозга и клетки мозга вскоре погибают (5-7 минут)



Возможные причины:



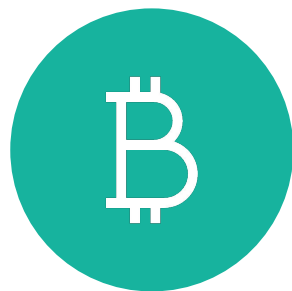
ДЕФИЦИТ
КИСЛОРОДА



ОТРАВЛЕНИЯ
(КОГДА
ПАРАЛИЗУЕТСЯ
ЦЕНТР ДЫХАНИЯ)



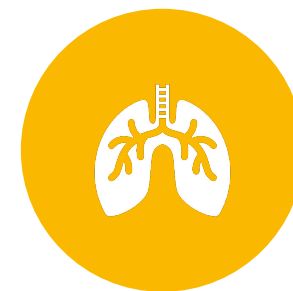
ЭЛЕКТРО
ТРАВМА



БОЛЬШАЯ
КРОВОПОТЕРЯ



ШОК



ПОПАДАНИЕ
ВОДЫ В ЛЕГКИЕ

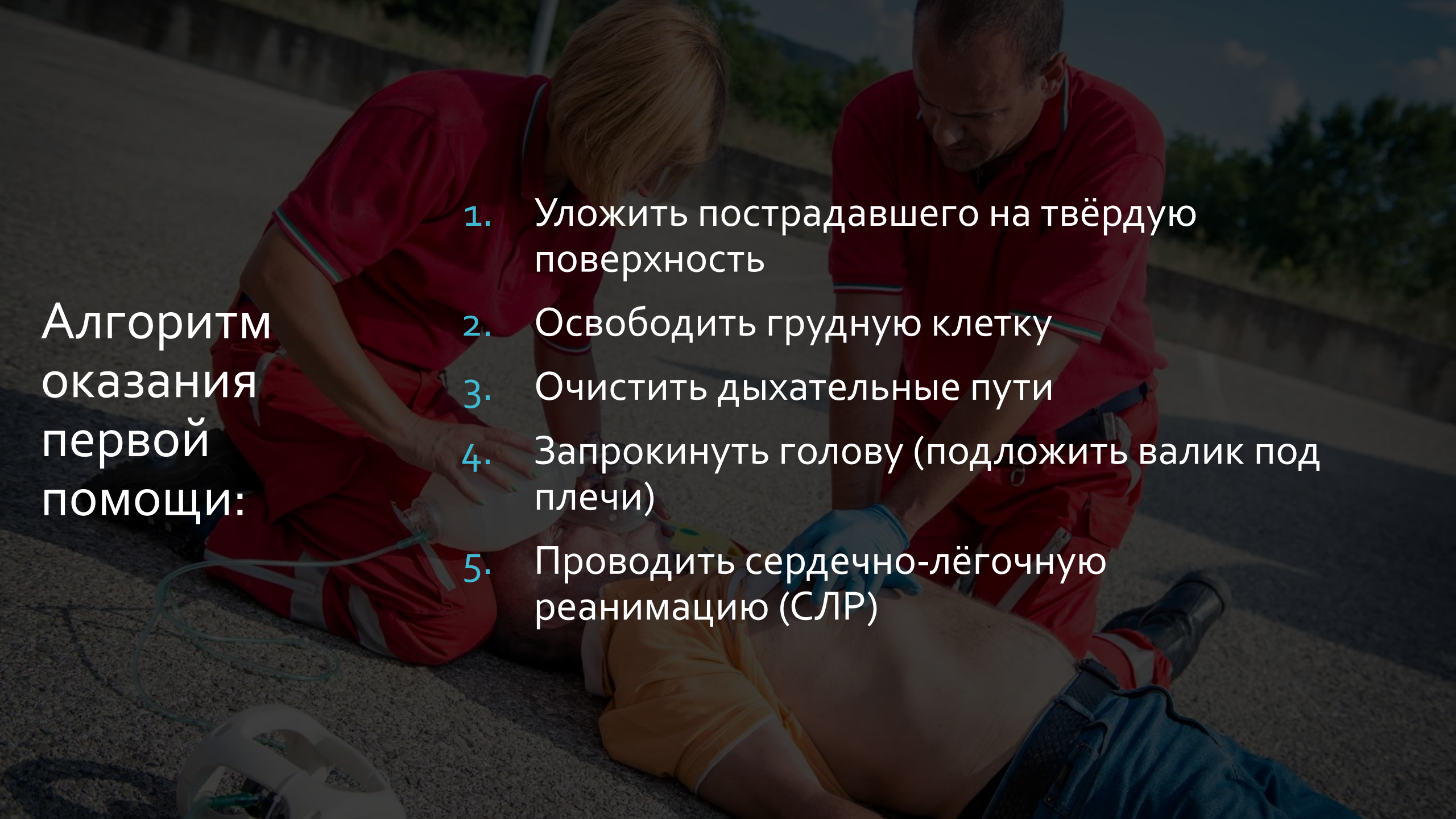
Отсутствие реакции на раздражители

Нет дыхания

Нет пульса

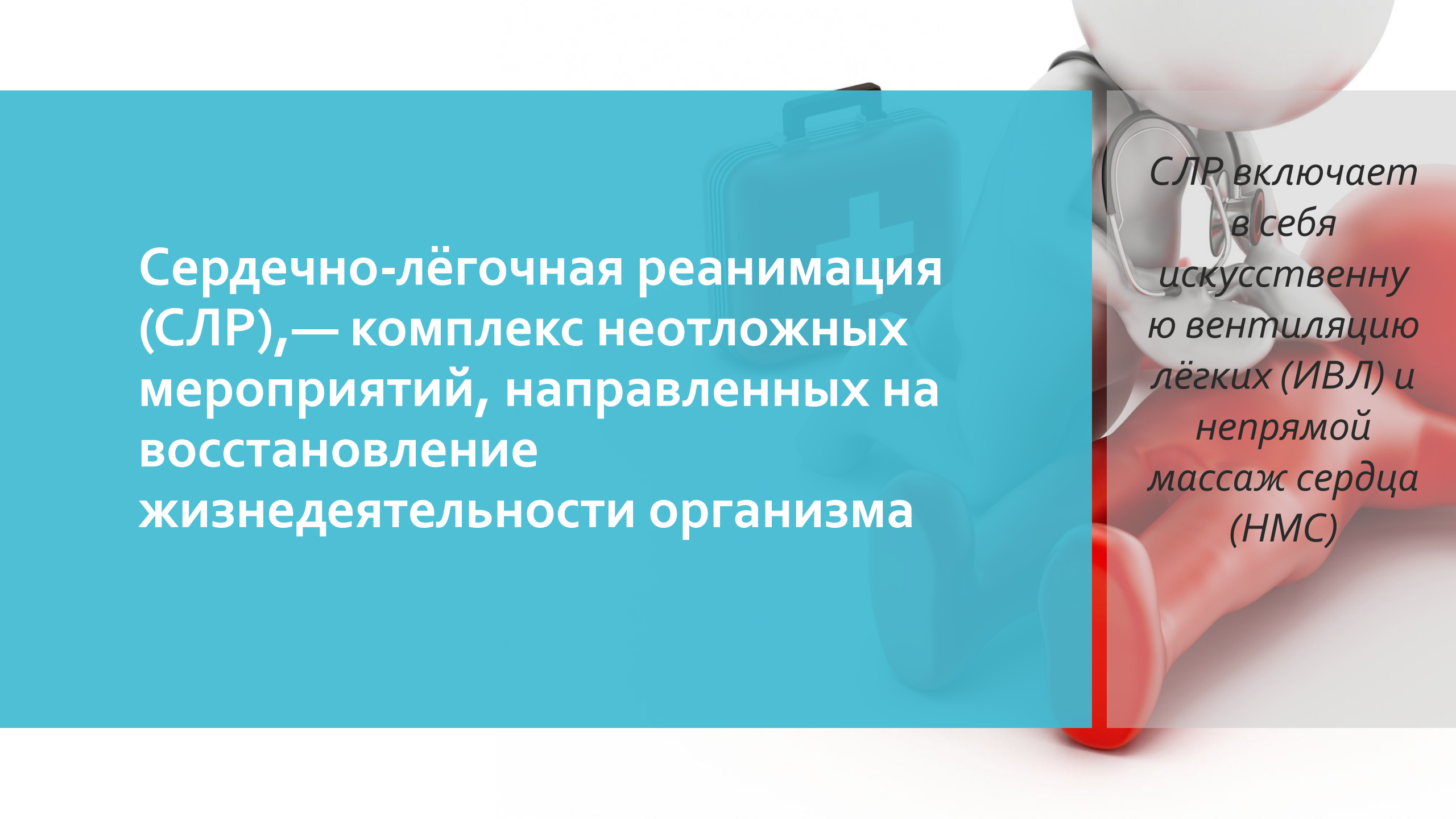
Расширенный зрачок (не реагирует на свет)

Основные
СИМПТОМЫ:



Алгоритм
оказания
первой
помощи:

1. Уложить пострадавшего на твёрдую поверхность
2. Освободить грудную клетку
3. Очистить дыхательные пути
4. Запрокинуть голову (подложить валик под плечи)
5. Проводить сердечно-лёгочную реанимацию (СЛР)



Сердечно-лёгочная реанимация (СЛР),— комплекс неотложных мероприятий, направленных на восстановление жизнедеятельности организма

СЛР включает в себя искусственную вентиляцию лёгких (ИВЛ) и непрямой массаж сердца (НМС)

Алгоритм действий

ИВЛ

Делают глубокий вдох, зажимают нос пострадавшего, своими губами плотно обхватывают губы пострадавшего и производят выдох в рот.



НМС

Ладони размещают на груди пострадавшего. Упор осуществляется на основания ладоней. Руки в локтевых суставах не сгибать. Глубина нажатия – 5 см.



СООТНОШЕНИЕ: **2:30**