



**ФГБОУ ВО « Воронежский
государственный медицинский
университет им. Н. Н. Бурденко»**

Министерства здравоохранения РФ

**Ректор: проф. Есауленко Игорь
Эдуардович**

КАФЕДРА НЕВРОЛОГИИ

Заведующий
кафедрой доктор
медицинских
наук, профессор
Куташов
Вячеслав
Анатольевич



НЕЙРОСИФИЛИС

Докладчик : студентка П-402

Колесникова Анастасия

Борисовна

**В Российской Федерации
(с 2006 по 2016)
доля позднего
нейросифилиса
увеличилась в 7,4 раза
(с 0,5 до 3,7%)**

*Нейросифилис
составляет
7-9% всех
органических
заболеваний
нервной системы*

НЕЙРОСИФИЛИС

РАННИЙ

менинговаскулярный

- возникает в течение первых 3-5 лет после заражения
- поражение сосудов, оболочек мозга

ПОЗДНИЙ

паренхиматозный

- возникает спустя 10-25 лет после первичного заражения
- поражается паренхима головного и спинного мозга

МЕНИНГОВАСКУЛЯРНЫЙ СИФИЛИС

Ранний:

- сифилитический менингит
- сифилитический увеит
- эндартериит
- гумма головного спинного мозга



ПОЗДНИЕ ФОР

- сифилитическая энцефалопатия
- **спинная сухотка** (сифилитическая миелопатия)
- спинномозговой спастический паралич Эрба
- амиотрофический спинальный сифилис



Клинические симптомокомплексы

- асимптомный менингит («сифилитическая неврастения»)
- менингит и менингоэнцефалит
- сосудистые симптомы
- гуммы

Бессимптомный (скрытый) сифилитический менингит

- ❑ без симптомов раздражения мозговых оболочек
- ❑ Изменения в ЦСЖ



Нейросифилис –нейроинфекция, при которой определяются выраженные изменения ликвора без симптоматики.

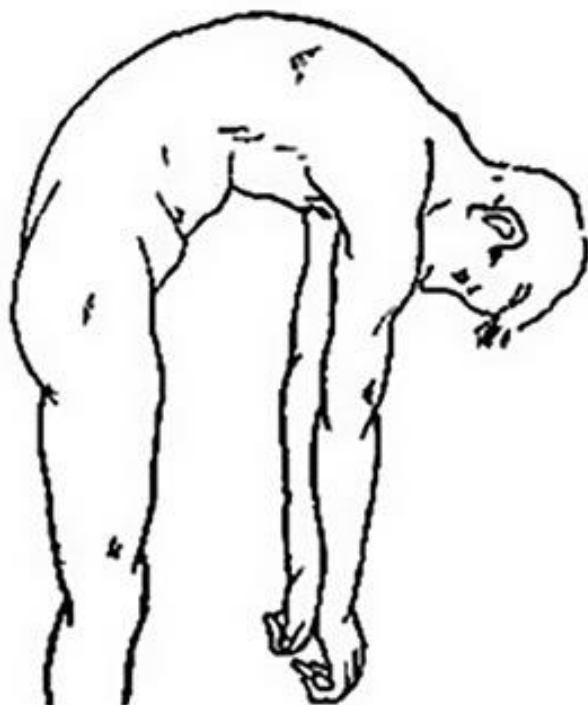
- Лимфоцитарный плеоцитоз (>20 в 1мкл)
- Повышение полинуклеаров (> 3-5 1мкл)
- Повышенное содержание белка (>0,5 г/л)

поздний нейросифилис
(паренхиматозный НС) :
*спинная сухотка и прогрессирующий
паралич*

ИССЛЕДОВАНИЕ КОЛЕННОГО И АХИЛЛОВА РЕФЛЕКСА



ОГРАНИЧЕНИЕ ПОДВИЖНОСТИ ПОЗВОНОЧНИКА



TABES DORSALIS

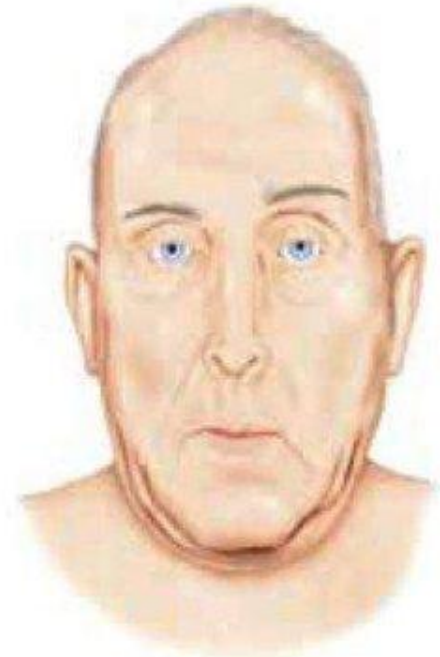


Рис. 179. Атактическая походка при сухотке спинного мозга. Больной наступает на пятку, смотрит на ноги и излишне выбрасывает вперед ногу.

ПРОГРЕССИВНЫЙ ПАРАЛИЧ



глазные симптомы

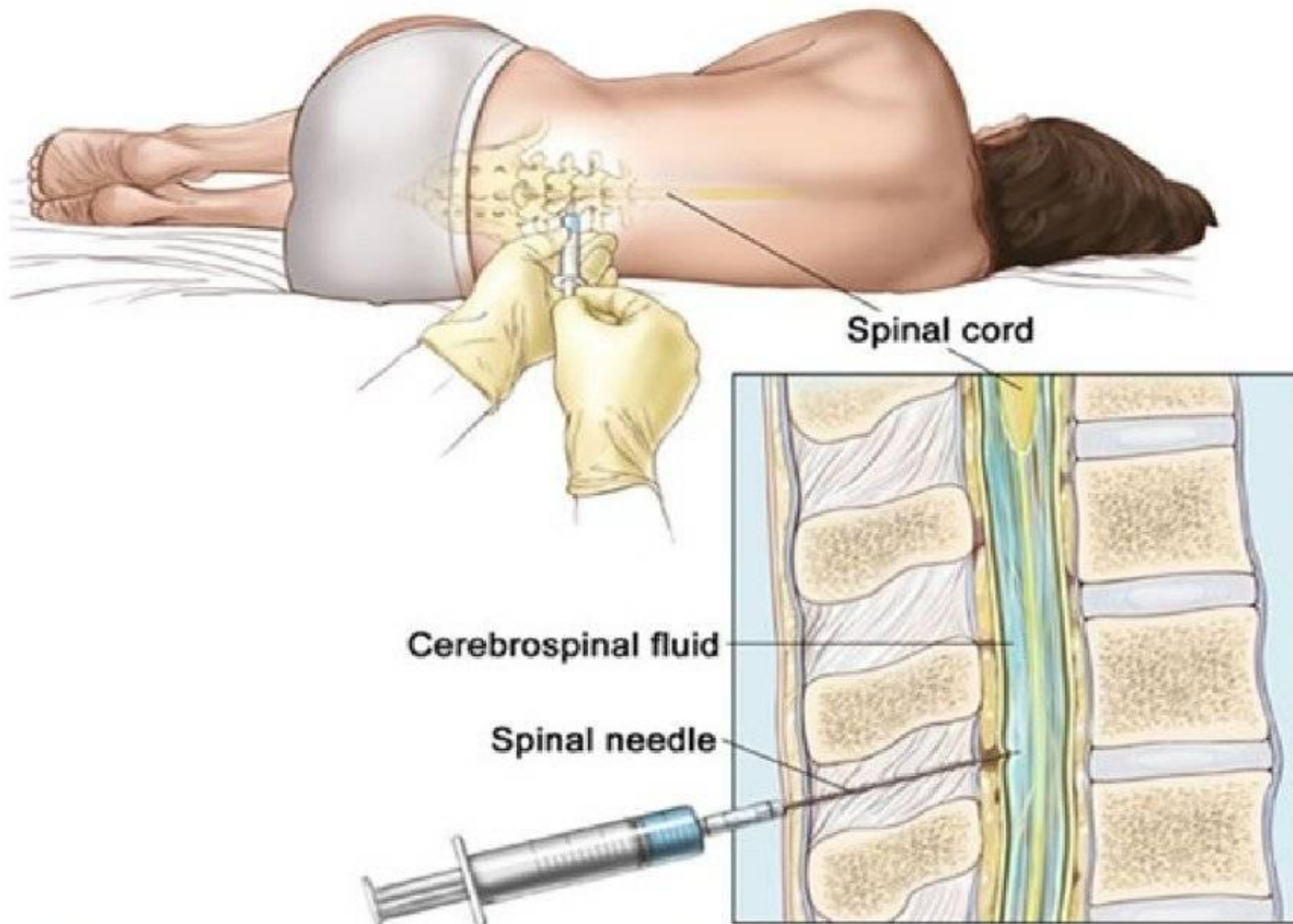


поведенческие и когнитивные нарушения

Лабораторная диагностика

1. Исследование сыворотки крови
2. Изменения цереброспинальной
жидкости

ЛЮМБАЛЬНАЯ ПУНКЦИЯ



Инструментальная диагностика

- КТ
- МРТ
- магнитно-резонансная ангиография головного мозга



ЛЕЧЕНИЕ

Пенициллин по 12 млн ЕД,
в/в, капельно, 2 раза в день,
20 дней.







Фото: Сергей Пятаков / РИА Новости

1/1

Лекарства из Кремлевской аптеки, которые использовал медицинский персонал при лечении В.И. Ленина, в музее-заповеднике «Горки Ленинские».



Генрих Гейне

немецкий поэт,
представитель
романтической
эпохи,
публицист и
критик.

A vibrant field of pink and red cosmos flowers under a clear blue sky. The flowers are in various stages of bloom, with some fully open and others as buds. The green foliage of the plants is visible at the bottom and sides of the frame. The text is centered in the upper half of the image.

**Спасибо
за внимание!**