

ҚОЖА АХМЕТ ЯСАУИ
АТЫНДАҒЫ
ХАЛЫҚАРАЛЫҚ
ҚАЗАҚ - ТҮРІК
УНИВЕРСИТЕТІ



HOCA AHMET YESEVI
ULUSLARARASI
TURK-KAZAK
UNIVERSITESI

Тақырыбы: Ортопедиялық стоматологияда
қазіргі заманғы визуализация

Қабылдаған Рахматуллаев Х
Орындаған: Қалмахан А
Тобы-407

Түркістан-2019

КІРІСПЕ

Ортопедиялық стоматологияда визуализацияның заманауи әдістерін, жаңа заманғы технологияларды қолдану арқылы науқасқа зерттеу жүргізуге, анық диагноз қоюға, аз уақыт ішінде сапалы және нәтижелі ем жүргізуге мүмкіндік береді.



НЕГІЗГІ БӨЛІМ

Стоматологиядағы қазіргі заманғы визуализацияның әдістері:

- Ортопантомография
- Радиовизиография
- Интраоральдық камера
- 3D томография



ОРТОПАНТОМОГРАФИЯ

Ортопантомограмма-бұл бүкіл бет-жақ сүйегін, тістердің суретін анық көруге мүмкіндік беретін панорамды рентгенді диагностикалық аппарат.

Ортопантомография көмегімен бассүйегінің бүйірінен түсірілген суретін көруге болады. Бұл суреттер арқылы біз тіс-жақ жүйесіндегі ауытқуларды уақытында анықтап, ортопедиялық емдеу жұмыстарын жүргізуге мүмкіндік береді.



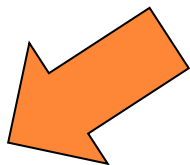
ОРТОПАНТОМОГРАФИЯ КӨМЕГІМЕН АНЫҚТАЙМЫЗ:

- Бет-жақсүйектерінің сынықтарын
- Жақсүйектерінің тығыздығы мен қалыңдығын
- Адентияны
- Парадонт ауруларын
- Самай-төменгі жақ буынының диагностикасы
- Альвеола өсіндісінің қалыңдығын
- Протездеу ақауларын



Ортопантомография

Пленкалы



Сандық



Пленкалы ортопантомография арқылы жақ сүйектеріндегі өзгерістерді түсіре аламыз, бірақ ол үшін фотолаборатория қажет.

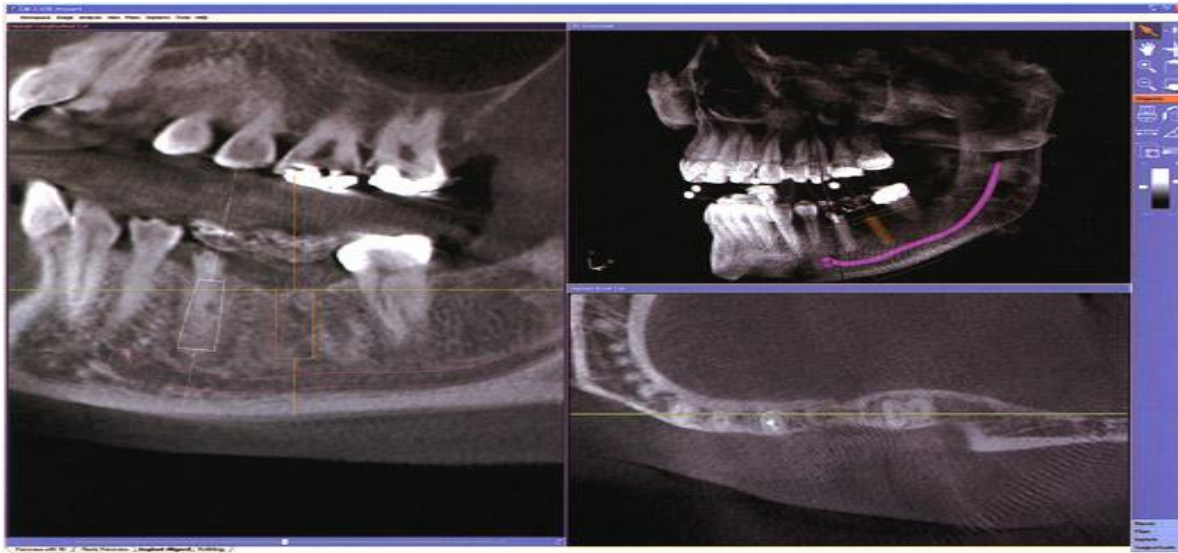
Сандық датчиктер арқылы панорамды аппарат тез арада компьютер экранынан нәтижені көрсетеді.





РАДИОВИЗИОГРАФИЯ

- Бұл арнайы датчик арқылы ақпаратты лезде компьютерге береді. Датчикті науқастың тісіне қойып алып, рентген арқылы суретке түсіріп, компьютерге шығарады



РАДИОВИЗИОГРАФИЯНЫҢ АРТЫҚШЫЛЫҚТАРЫ:

- Пациентке сәуленің әсері төмен
- Тіс түбірін және өзегін көреміз
- Түрлі-түсті болғандықтан тіндерді анық ажырата аламыз
- Сурет шығару жылдамдығы жоғары
- Тез арада диагноз қоюға және сапалы ем жүргізуге мүмкіндік береді
- Суреттерді салыстырып ем нәтижесін талдауға болады





ИНТРАОРАЛЬДІ КАМЕРА

- Бұл пациенттің ауыз қуысын тексеруге арналған ұштық басына сандық камера орнатылған заманауи қондырғы.

Интраоральдық камера көмегімен науқастың ауыз қуысындағы патологияны анықтап, керекті ем жүргізуге болады.



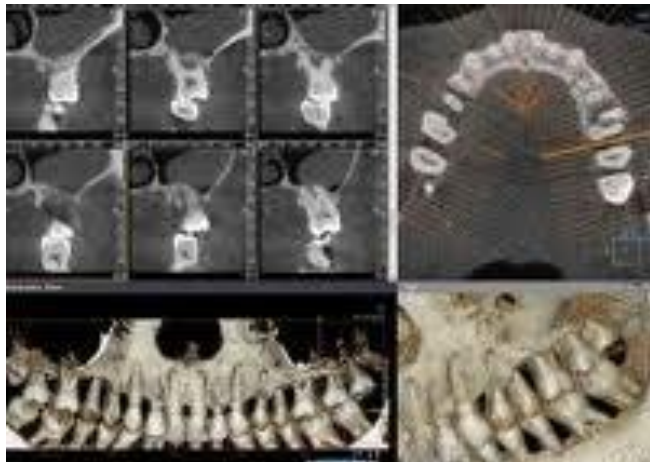
ИНТРАОРАЛЬДЫҚ КАМЕРА КӨМЕГІМЕН АНЫҚТАЙ АЛАМЫЗ:

- Протездеу кезінде тіс түсін науқаспен келісе отырып таңдауға
- Салма, жасанды тіс сауыттары, импланттармен емдеу нәтижелерін



3D ТОМОГРАФИЯ

3d томограмма тістің қатты тіндерінің формасын, көлемін, құрылысын, орналасуын жоғарғы дәлдікпен көрсетеді.



3D ТОМОГРАФИЯ ЖАСАУҒА КӨРСЕТКІШТЕР:

- Тіс-жақ жүйесінің жарақаттары
- Тіс-жақ жүйесінің аномалияларын анықтауда
- Имплантацияны жоспарлауда
- Ортопедиялық емді жоспарлауда(протездеу)



ҚОРЫТЫНДЫ:

Ортопедиялық стоматологияда жаңа заманғы технологияларды қолдану арқылы науқасқа дұрыс диагноз қоюға, аз уақыт ішінде сапалы ем жүргізуге мүмкіндік береді. Осы барлық зерттеу аппараттарын қолдану арқылы стоматолог-дәрігерлер өз жұмыстарын жеңілдетіп қана қоймай науқаспен дұрыс қарым-қатынас орнатуға көмектеседі.



ҚОЛДАНЫЛҒАН ӘДЕБИЕТТЕР

- С.Р.Рузуддинов, А.А.Седунов, Ю.С.Лобанов
«Пропедевтика ортопедической стоматологии»
- www.zubik.com
- www.stomfak.ru
- www.dentic.ru

