



Презентация

на тему «Птичий грипп»

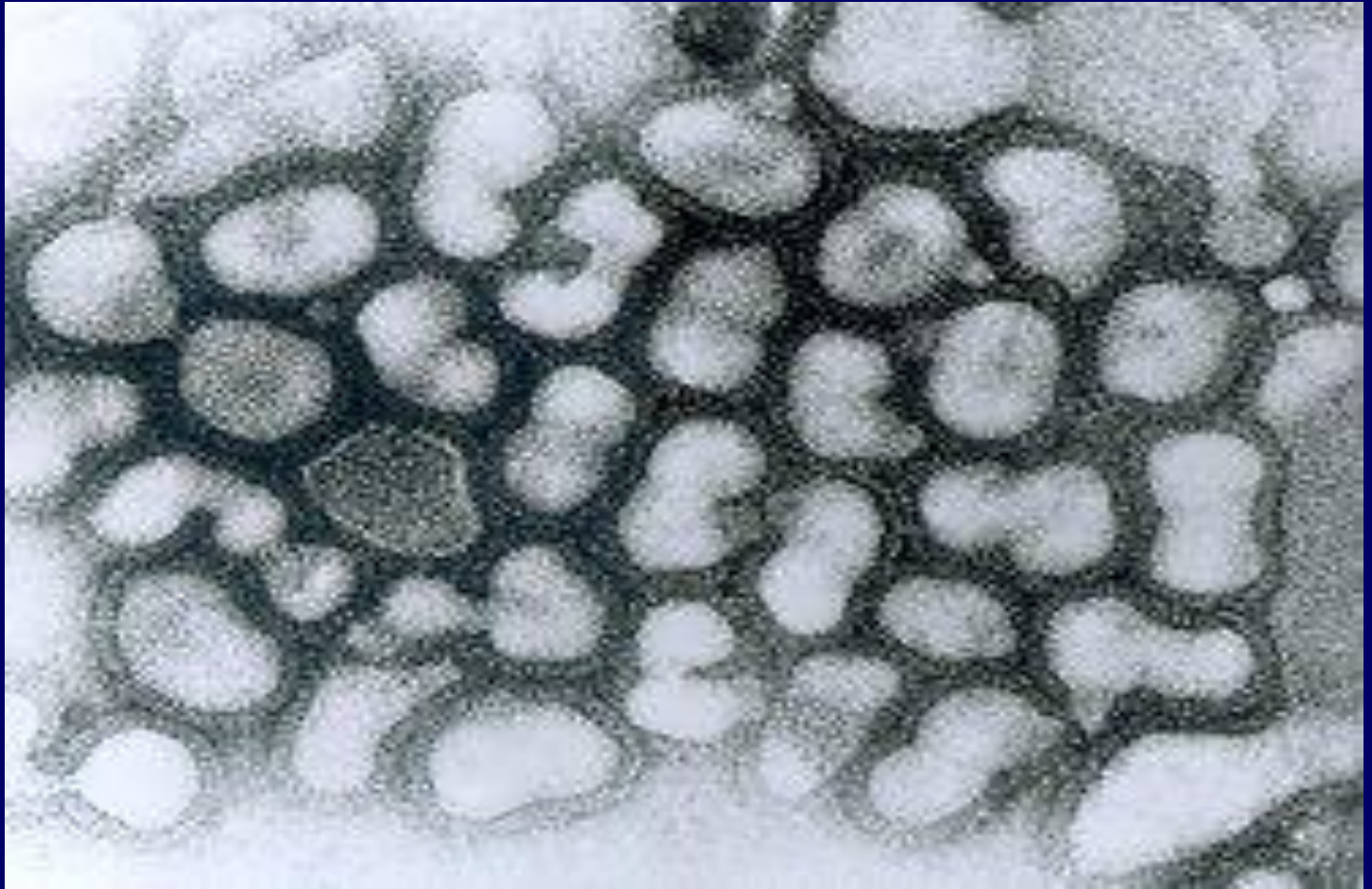
по биологии

ученицы 10-Б класса

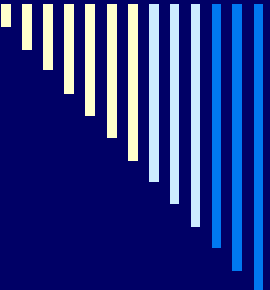
Крамаренко Яны

- **Птичий грипп , классическая чума птиц — острая инфекционная вирусная болезнь птиц, характеризующаяся поражением органов пищеварения, дыхания, высокой летальностью. Его относят к особо опасным болезням, способным причинить большой экономический ущерб. Различные штаммы вируса гриппа птиц могут вызывать от 10 до 100 % гибели среди заболевших и поражать одновременно от одного до трёх видов птиц. Природным резервуаром вируса являются мигрирующие птицы, чаще всего дикие утки.**



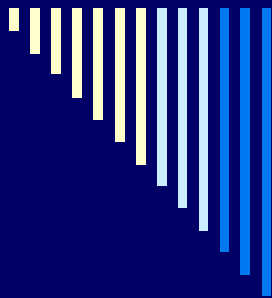


- Вирус птичьего гриппа (электронная микрофотография)



Специфические связи между возбудителем и хозяином позволяют выделить следующие группы заболеваний:

- Зоонозы – болезни, свойственные только животным;
 - Антропозоонозы – болезни, возбудители которых могут поражать как животных, так и человека;
 - Антропонозы - болезни, которые свойственны только человеку.
-

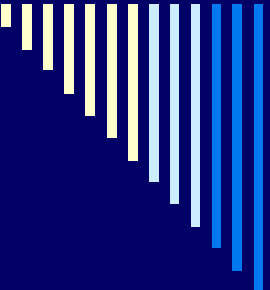


Человек заражается воздушно-пылевым или воздушно-капельным путём, при вдыхании пыли, загрязнённой фекалиями и носовой слизью больных птиц. Возможно заражение и при употреблении в пищу инфицированных продуктов питания.

Симптомы птичьего гриппа у домашних птиц

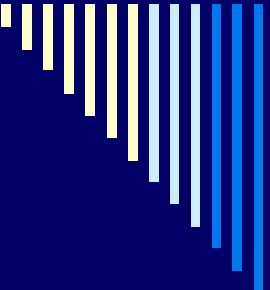
- Резкое снижение поедания корма
- Жажда
- угнетение
- У больной птицы перья взъерошены
- Куры стоят с опущенной головой и закрытыми глазами
- носовые отверстия заклеены экссудатом
- Дыхание хриплое, учащённое
- температура тела 43—44 °С.
- Наблюдают также диарею, судороги, маневренные движения





Заражение человека впервые зарегистрировали в Гонконге в 1997г. во время вспышки гриппа у домашней птицы. Заболело 18 человек, 6 умерли

К августу 2005 года зарегистрировано 112 случаев заболевания человеком птичьим гриппом во Вьетнаме, Таиланде, Камбодже, Индонезии, из них 64 смертельных исходов; не установлена передача вируса от человека к человеку. В попытке остановить распространение вируса уничтожали или вакцинировали миллионы домашних птиц .

- 
- Симптомы заболевания птичьим гриппом у человека. Инкубационный период длится от нескольких часов до 5 дней. Начинается остро с озноба, повышения температуры до 38 градусов и выше. Появляются мышечные и головные боли, боль в горле. Возможен жидкий стул, рвота. Через 2-3 дня появляется влажный кашель, часто с примесью крови, одышка. Возникает затруднение дыхания, возможно поражение печени, почек, мозга. При появлении первых признаков заболевания необходимо срочно обратиться к врачу, так как исход заболевания очень тяжелый.





Меры личной защиты

- Не разрешайте детям играть с дикими птицами или с больной домашней птицей.
- Не трогайте руками и не используйте в пищу погибших или больных птиц.
- При обнаружении трупа мертвой птицы следует ограничить к нему доступ других людей, по возможности его нужно закопать, при этом необходимо защитить рот и нос маской или респиратором, а руки перчатками. После окончания работы тщательно вымойте руки и лицо с мылом и смените одежду.
- Нельзя употреблять сырое или плохо приготовленное мясо или яйца птиц.
- Мясо или яйца птиц нужно хранить в холодильнике отдельно от других продуктов питания.
- При обнаружении больной птицы нужно срочно известить местного ветеринарного врача.
- Если после контакта с птицей у вас возникло какое-либо острое респираторное (гриппоподобное) заболевание, нужно срочно обратиться к врачу.