

Принципиальная схема ГРС

Выполнил: студент 2-НТФ-3

Антонов Максим

Определение ГРС



Подразделение в зависимости от производительности

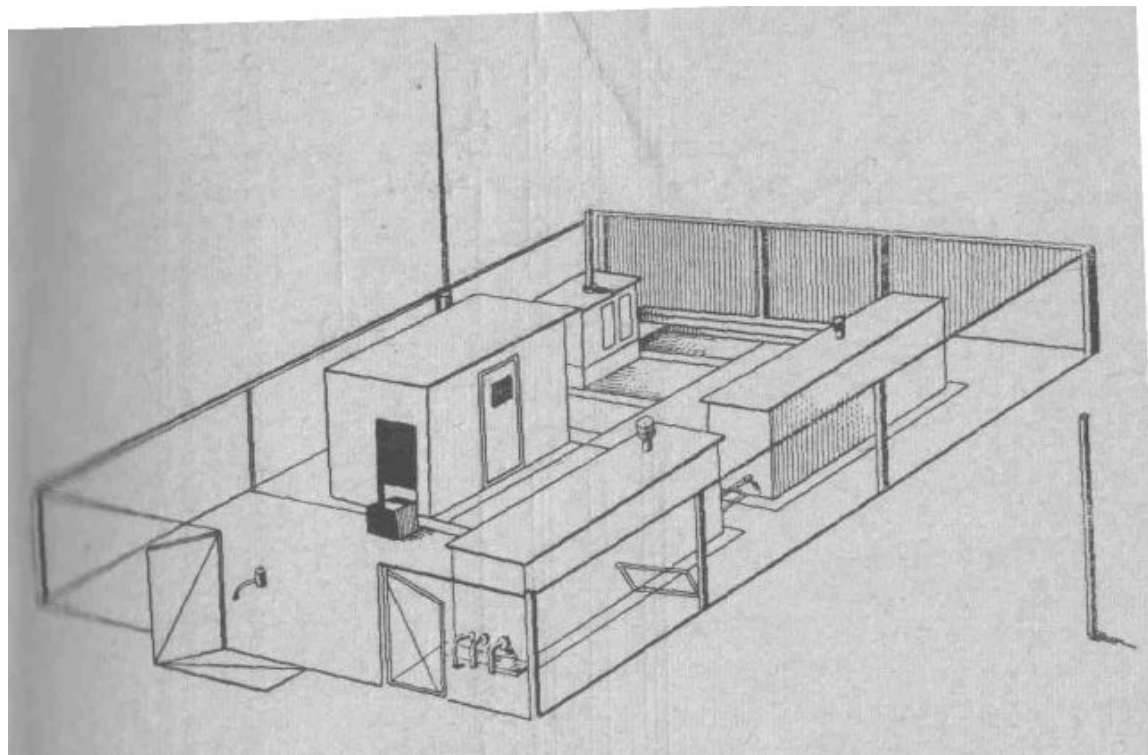
Для малых и средних
газопотребителей

с расходом газа менее
250 тыс. м³/ч

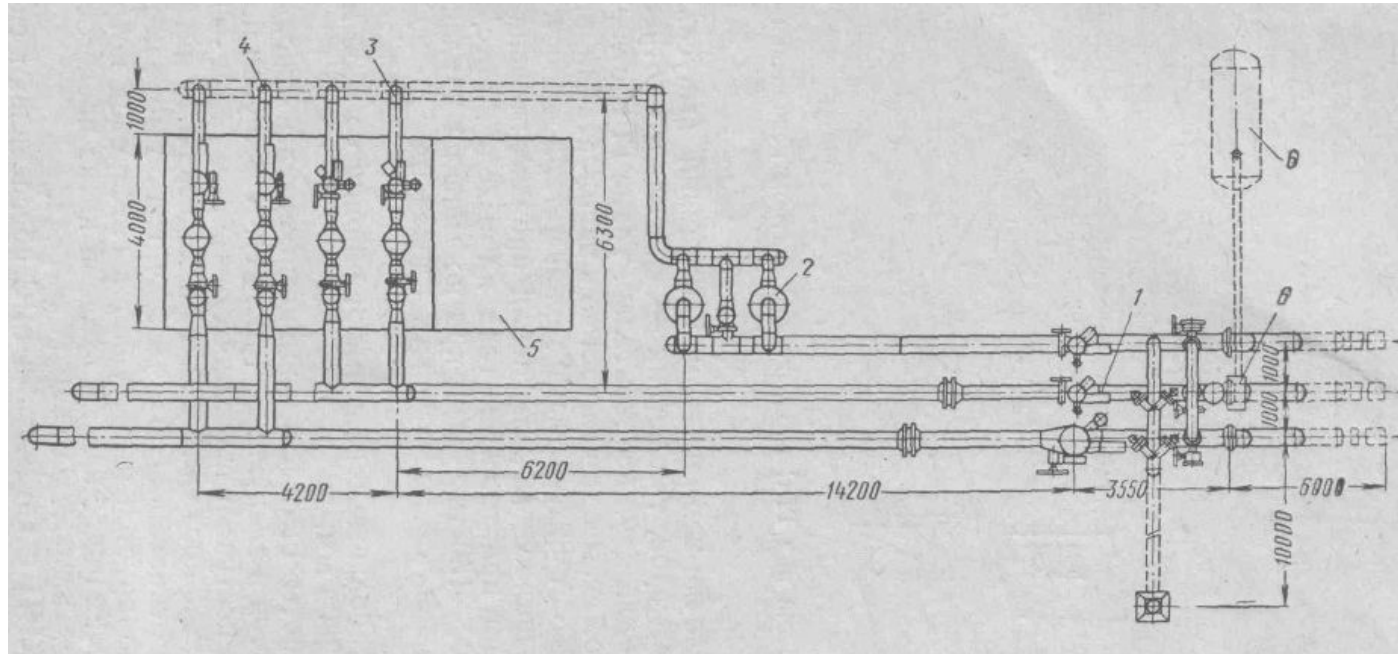
Для крупных
газопотребителей

с расходом газа более
250 тыс. м³/ч

Рисунок. Общий вид ГРС в блочно-комплектном исполнении



Технологическая схема автоматизированной ГРС в блочно-комплектном исполнении для двух потребителей



Спасибо за внимание