

Русский фольклор



По содержанию сказки делятся на три группы:

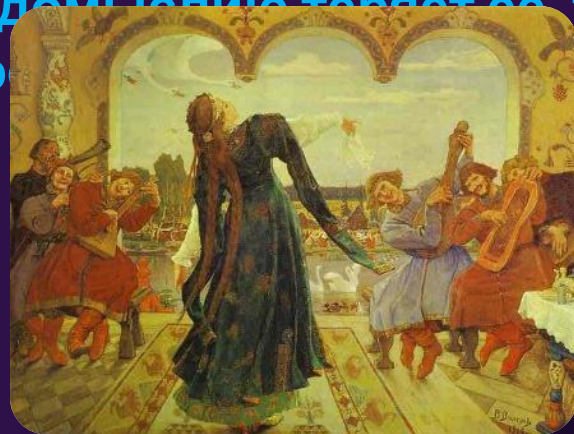
- Волшебные
- Бытовые
- Сказки о животных



Волшебные сказки

Типы героев :

- Иван-царевич (главный герой, но его царские достоинства ни чем не проявляются)
- Иван-дурак (противоположность Ивану-царевичу , за его неказистой внешностью , скрывается сообразительность и активность)
- Падчерица (рисуется замарашкой, золушкой, но ее трудолюбие, терпеливость – приводит к счастливому концу)
- Елена Прекрасная (или Царевна – лягушка , она мудрая дева, волшебница, и герой по недомыслию терзает её, так что потом он ищет её в ином мире)



Герои из иного мира , обладают колдовским умением :

- Змей Горыныч
- Кощей Бессмертный
- Лихо Одноглазое
- Мачеха, родные братья и сестры (враждебны герою и его близкие) и др.



Бытовые сказ

Герои бытовых сказок – простые люди, но их отличают от всех прочих сообразительностью, находчивость, а то и хитрость. Хитрость и находчивость героя бытовой сказки часто проверятся мудреными загадками и испытаниями.



Встречаются два типа героев бытовых сказок. **Один** – это хитрец, человек ловкий и находчивый. **Другой** – простака, остающийся в дураках. Тот или другой могут быть людьми разного социального положения.



Сказки о животных

Персонажи сказки получают однозначные характеристики :

- Лисичка – плутовка
- Волк – сер и глуп
- Медведь – неповоротливый тугодум



Поскольку русские сказки о животных давно стали детскими, это отразилось и на их форме. Они превратились в маленькие сценки: в них почти нет никаких описаний и преобладает диалог. Иногда сказка строится как цепочка однотипных фрагментов: встреча, просьба

