

Қ.А.Ясауи атындағы Халықаралық қазақ-түрік университеті

***Адам морфологиясы және физиологиясы
кафедрасы***



**Қабылдаған: Сагинбаев Қ.Т.
Орындаған: Жанұзақова А.
Тобы: СТК-228**

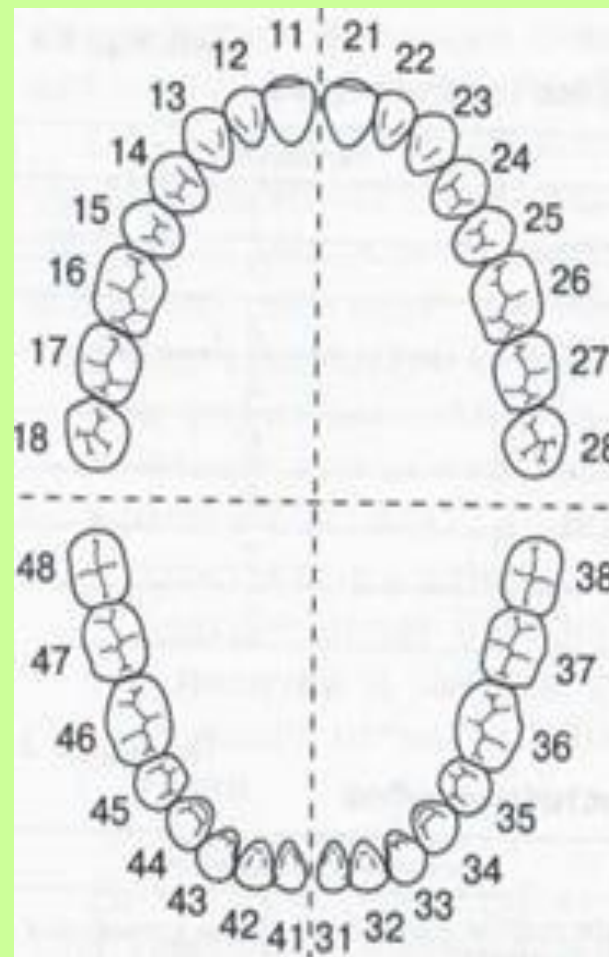
Жоспары:

- *Кіріспе*
- *Негізгі бөлім*
- *Тістем*
- *Тістем түрлері*

- *Қорытынды*
- *Пайдаланылған әдебиеттер*

Тістердің тістесуі дегеніміз (төменгі жақтың) орталық окклюдияда төменгі және жоғарғы тіс қатарларының қабысуы.

Орталық окклюдияда тістердің түйісуін тістесу деп айтамыз.



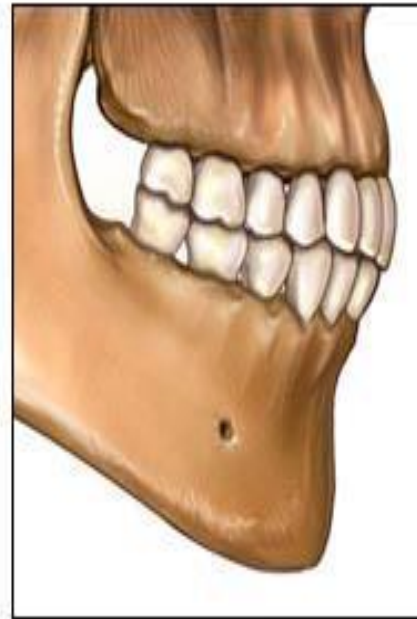
Барлық тістесудің түрлері екі топқа бөлінеді:

*Физиологиялық
Физиологиялық тістесуге:
толығымен
шайнау қызметін,
сөйлеу
және эстетиканы
қамтамасыз
ету жатады*

*Патологиялық
Тіс қатарының түйісуінің,
шайнау
қызметінің, сөйлеу және
адамның сыртқы
бет әлпетінің
бұзылуы
патологиялыққа жатады.*

• **Ортогнатиялық тістесу.**

Ортогнатикалық тістесу қазіргі адамдарда ең кең таралған болып табылады. Тістесу түрлерін анықтағанда тіс түйісулерінің 3 бағытта өтетіндігін көреміз: вертикальды, сагитальды, трансверзальды. Ортогнатиялық тістесу мынадай түйісу белгілерімен сипатталады. Олардың бірі барлық тістерге алдыңғы тістерге және үшіншісі тек шайнау тістеріне қатысты болып мінезделеді



• **Прогнатия.**

Прогнатия жоғарғы жақтың алдыға жылжуымен сипатталады. Төменгі жақтың дистальды жылжуынан және жоғарғы жақтың алдыңғы және бүйір тістердің тістесуі бұзылады.

Прогнатия кезінде жоғарғы тістер арасында қуыс болады (жоғарғы және төменгі тістер арасында саңылау болады). Жақтарды түйістіргенде жиі төменгі тістер жоғарғы жақтың шырышты қабатына тиеді, оларды зақымдайды. Прогнатияда азу тістер аймағындағы қатынастың бұзылысы:

Бірінші азу тістің алдындағы ұрт төмпегі бірінші төменгі азу тістің аттас бұдырша, кейде жүлгесіне, екінші кіші азу тіс, төменгі бірінші азу тістің алдыңғы ұрт төмпегіне сай келеді. Айқын байқалатын прогнатияда алдыңғы жоғарғы тістер қатты алдыға шығып тұрады. Жоғарғы ерінді итеріп Соның салдарынан тістердің кескіш қыры көрініп тұрады. Төменгі ерін керісінше жоғарғы тістердің астына кіріп тұрады. Бұның бәрі науқастың келбетін бұзады және бұнымен бірге сөйлеу және шайнауы бұзылады.

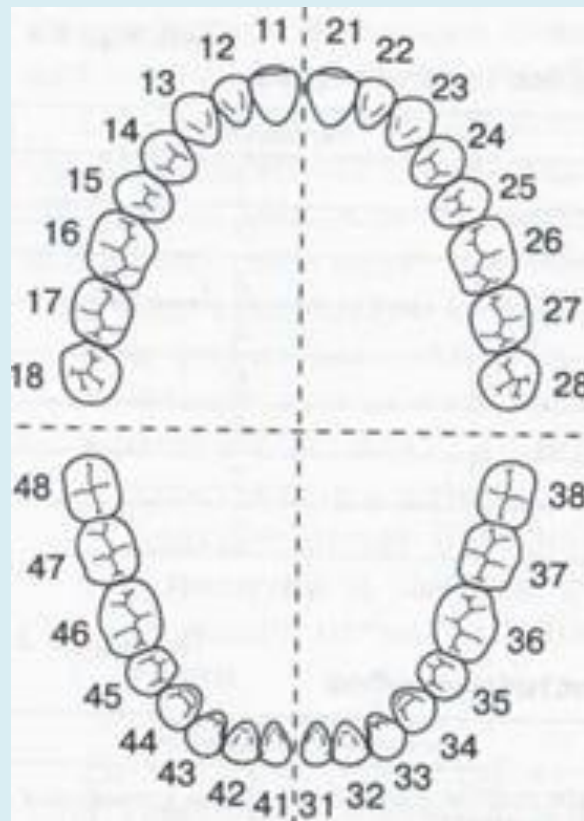
- **Физиологиялық прогнатия**
- **және физиологиялық**
- **опистогнатия.**

Бұл тістесулер ортогнатиядағы сияқты барлық түйісу белгілерімен мінезделеді. Айырмашылығы тек физиологиялық прогнатияда альвеолярлы өсінді және алдыңғы екі жақтағы тістер алдыға еңкейіңкі болады, ал опистогнатиялықта – артқа қарай болады.



- **Патологиялық тістесу.**

- Ортогнатиялық және тура тістесудегі тіс қатарындағы қарым-қатынасатардың өзгерістері аномалияға әкеледі. Патологиялық тістесу тіс қатарының қарым-қатынасының және шайнау қызметінің, сөйлеу және науқастың келбетінің бұзылуымен мінезделеді. Патологиялық тістесуге: прогнатия, прогения, терең, ашық және айқас тістесу жтад



• **Прогнатия.**

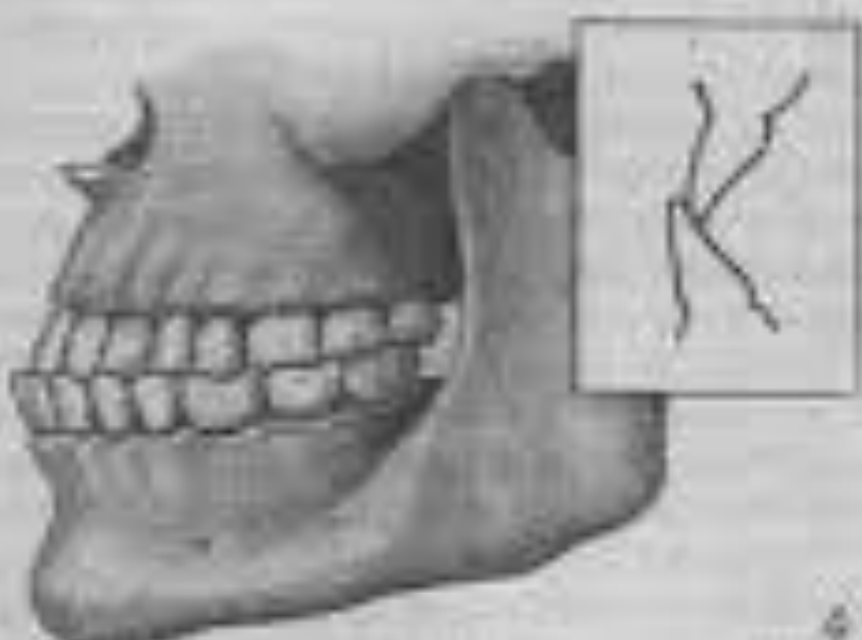
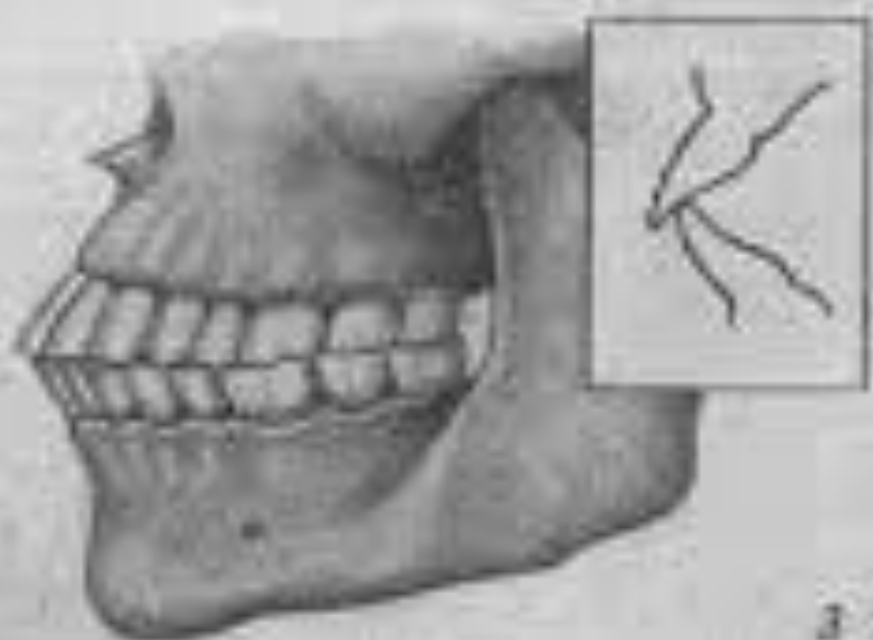
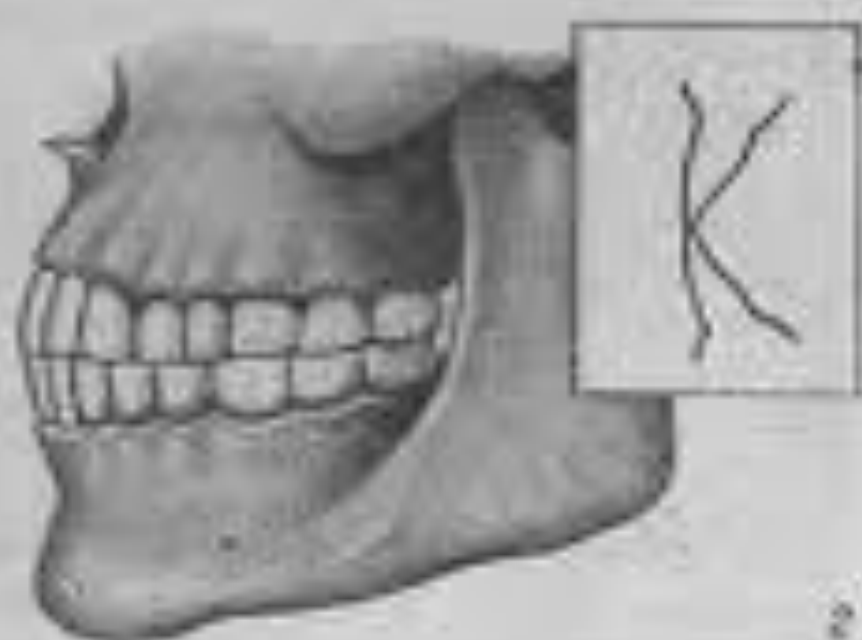
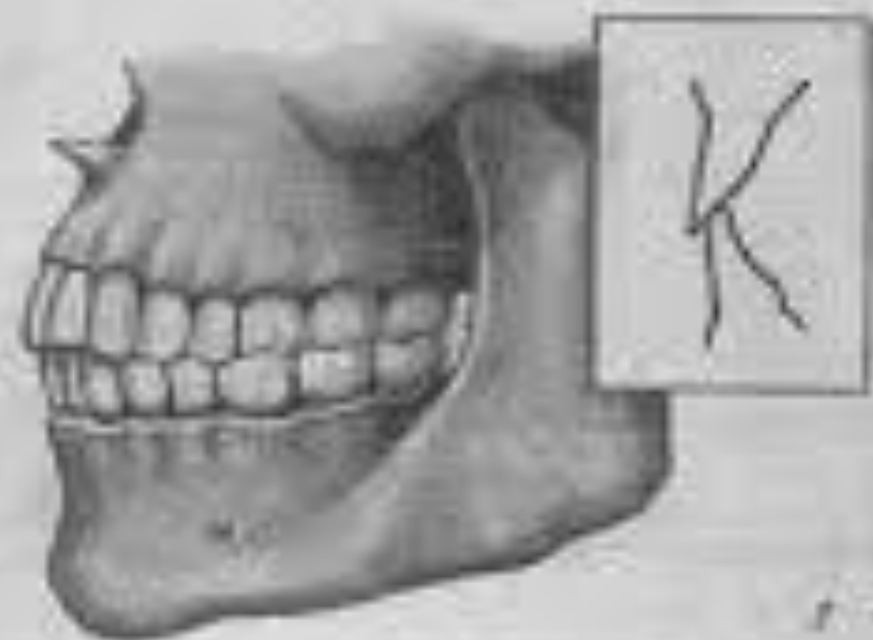
Прогнатия жоғарғы жақтың алдыға жылжуымен сипатталады. Төменгі жақтың дистальды жылжуынан және жоғарғы жақтың алдыңғы және бүйір тістердің тістесуі бұзылады.

Прогнатия кезінде жоғарғы тістер арасында қуыс болады (жоғарғы және төменгі тістер арасында саңылау болады). Жақтарды түйістіргенде жиі төменгі тістер жоғарғы жақтың шырышты қабатына тиеді, оларды зақымдайды. Прогнатияда азу тістер аймағындағы қатынастың бұзылысы:

Бірінші азу тістің алдындағы ұрт төмпегі бірінші төменгі азу тістің аттас бұдырша, кейде жүлгесіне, екінші кіші азу тіс, төменгі бірінші азу тістің алдыңғы ұрт төмпегіне сай келеді. Айқын байқалатын прогнатияда алдыңғы жоғарғы тістер қатты алдыға шығып тұрады. Жоғарғы ерінді итеріп Соның салдарынан тістердің кескіш қыры көрініп тұрады. Төменгі ерін керісінше жоғарғы тістердің астына кіріп тұрады. Бұның бәрі науқастың келбетін бұзады және бұнымен бірге сөйлеу және шайнауы бұзылады.

• **Прогения.**

Прогениялық қаынаста тіс қатарына төменгі жақтың алдыға шығуына орын болады, соның саалдарынан төменгі алдыңғы тістер жоғарғы аттас тістерді жауып жатады. Төменгі жақтың аздап қана жылжуында алдыңғы тістер аралығында түйісу сақталады. Егер осындай жақтардың қарым-қатынасында тамақ алдыңғы тістермен тістеліп алынады. Егер төмеңгі жақтың жылжуы көлемді болса, тістер арасында саңылау болады, тамақты алдыңғы тістермен тістеу мүмкіндігі болмайды да, бүйір тістерге ауысады. Төменгі жақта мезиальды жылжу болғандықтан жоғарғы бірінші азу тістің төмпегімен түйіседі. Прогения кезінде тіс доғасы төменгі жақтікі, жоғарғы жақтікіне қарағанда үлкен болады. Соның салдарынан төменгі азу тістердің ұрт бұдыры аттас жоғарғы тістерге қарағанда сыртқа қарай жатады. Прогения кезінде науқастың келбеті өзгереді, сөйлеуі және шайнауы бұзылады.



- **Терең тістесу.**
- Терең тістесу жоғарғы алдыңғы тістердің төменгі тістердегі кескіш төмпектерімен түйісу болмағандықтан жауып тұратындығымен сипатталады. Жоғарғы тістердің мойын бөлігіне төменгі тістердің кескіш қырлары тиіп тұруы мүмкін. Кейде контакт болмайды, сондықтан тістер қызыл иекке тиеді, оны жарақаттайды. Бүйір тістер ортогнатиялық тістесудегі сияқты түйіседі. Терең тістесу мен терең қабысуды ажырата білу керек. Терең қабысуда жоғарғы төменгі тістердің сауытын $1/3$ – нен көбін жауып жатады, бірақ кескіш төмпешіктермен контакт болады. Терең тістесуде контакт болмайды. Терең қабысу ортогнатиялық тістесудің анатомиялық варианты болады. Терең тістесу керісінше ауытқуға жатады.



Ашық тістесу және айқас тістесу.

- Бұл тістесуде алдыңғы тістер түйіспейді, ал кейде кіші азу тісте, тек үлкен азу тістер ғана түйіседі. Сонымен бірге үлкен функциональды бұзылыс болады. Алдыңғы тістермен контакт болмағандығы науқастарғы тамақты азу тістермен тістеуге әкеледі. Қажетті шайнау алаңының қысқарғандығы (окклюзионды алаң) тамақты шайнауды қиындатады. Науқастың сөйлеуі, сонымен бірге келбеті бұзылады.



Айқас тістесу

- *Төменгі шайнау тістерінің ұрт төмпешіктері жоғарғы аттас тістердің сыртына қарай орналасуы. Алдыңғы тістер дұрыс түйіседі. Бұл тістесу жоғарғы тіс қатарының деформациясы негізінде пайда болады. Ол екі түрлі бола алады: бір жақты, екі жақты.*

Қорытынды

- Барлық тістерге қатынасты түйісу белгілері
- Әрбір тіс екі антогонистпен түйіседі – негізгі және қосымша. Төменгі орталық күрек және жоғарғы жақтағы ақыл тіс бұған кірмейді, бұларда бір-бір антогонистпен әр бір жоғарғы тіс төменгі аттас тіске қарағанда үлкен. Бұл себепке байланысты төменгі тіс қатарына қарағанда жоғарғы тістер дистальды ығысқан.

Пайдаланған әдебиеттер

- *Тіс протездерін дайындау технологиясы, Мырзабеков О.М. Алтынбеков К.Д. , Нысаиова Б.Ж, Алматы-2010*
- *Google.kz*