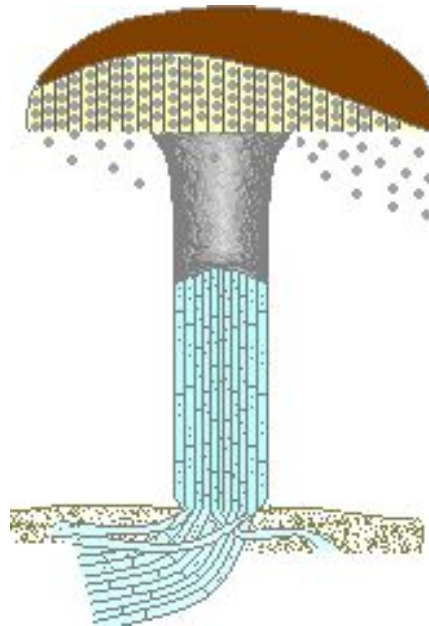


Биоуроки

Строение плодовых тел шляпочных грибов



Лабораторная работа № 3

Грибы – очень древние организмы, появившиеся на Земле в конце Мезозоя (более 185 млн. лет назад) – таким возрастом датируются отложения, в которых найдены остатки грибов, имеющих сходство с некоторыми современными видами.

Многие учёные считают, что **грибы** произошли от водорослей, другие полагают, что они имели общих с водорослями предков из примитивных групп.

Грибы захватили всю планету – от суровых полярных областей до тропиков.

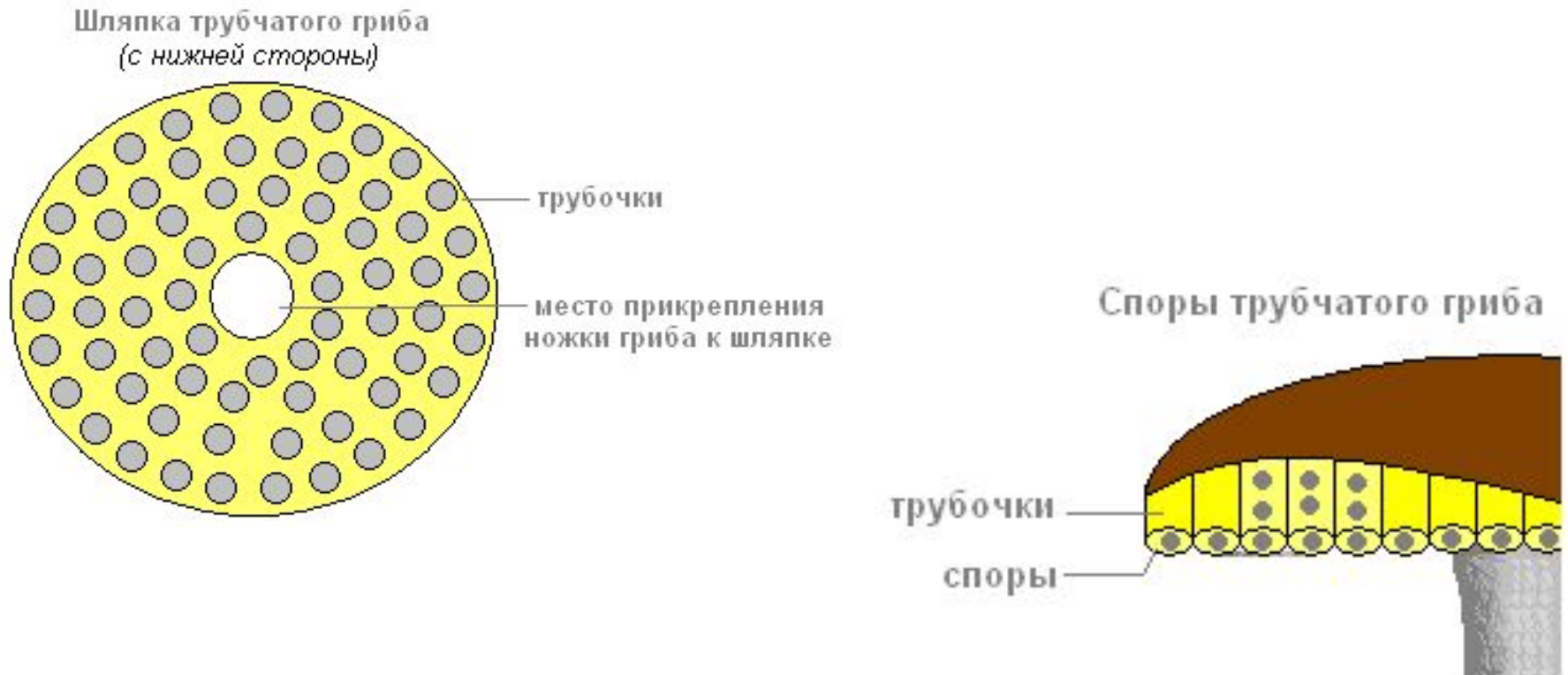
Грибы относятся к царству эукариот, единственному отделу – настоящие грибы, подцарству хитиновых грибов, объединяющему одноклеточные и многоклеточные организмы, отличающиеся от растений и животных своим строением, размножением и образом жизни и в то же время имеющие сходство и с теми и с другими.

Что делаем. Рассмотрим плодовое тело трубчатого гриба. Отделите пенёк от шляпки. Препаровальным ножом разрежьте пенёк вдоль и с помощью лупы рассмотрите внутреннее строение.



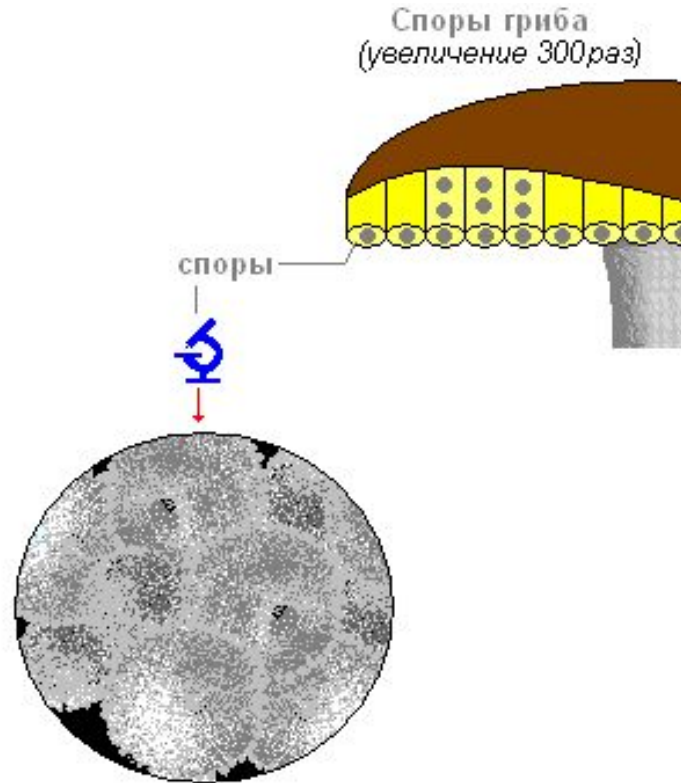
Что наблюдаем. Гифы ножки гриба плотно прилегают друг, к другу образуя нити грибницы.

Что делаем. Рассмотрим нижнюю поверхность шляпки трубчатого гриба с помощью лупы.



Что наблюдаем. Видны отверстия трубочек. В трубочках шляпки образуются особые клетки – споры.

Что делаем. Рассмотрим споры гриба под большим увеличением (300 раз).



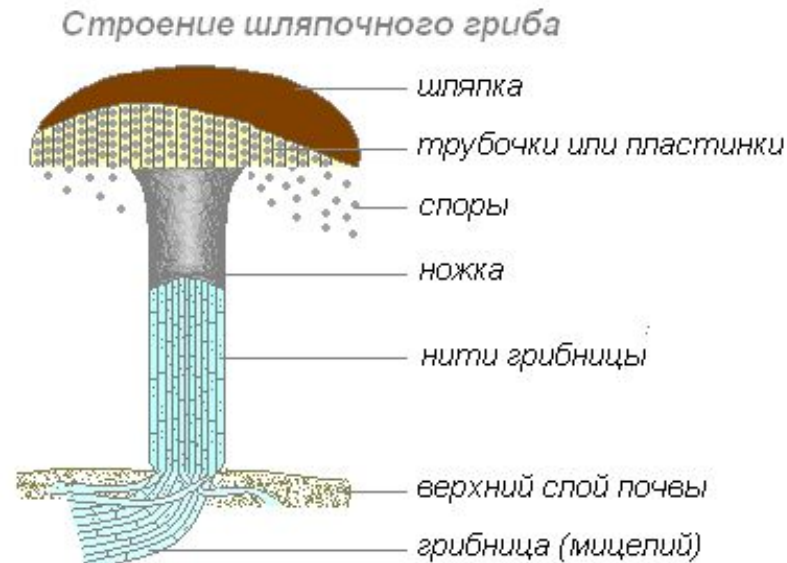
Что наблюдаем. Даже небольшое плодовое тело образует миллионы спор, а часто их бывает десятки и даже сотни миллионов. Споры шляпочных грибов очень мелкие и лёгкие и переносятся током воздуха.

Что делаем. Рассмотрим нижнюю поверхность шляпки пластинчатого гриба с помощью лупы.



Что наблюдаем. Шляпка с нижней стороны имеет пластинки со спорами.

Вывод. Плодовые тела шляпочных грибов служат для образования спор. Трубочки и пластинки позволяют во много раз увеличить поверхность, на которой образуются споры. Споры — это органы размножения грибов, они образуются в огромных количествах в трубочках. Размер споры в длину составляет одну сотую долю миллиметра и имеет яйцевидную форму.



По форме и цвету споры довольно разнообразны и являются отличительным признаком каждого вида грибов.