

Мода во время второй мировой войны

Сентябрь 1939 года началась
Вторая мировая война.

Она изменила политическую
карту мира и послевоенное
мировое устройство

Марлен Дитрих
Нью-Йорк, 1945



Впервые женщины не только работали наравне с мужчинами в тылу, но и воевали на фронте.

- Всего было мобилизовано 110 млн. человек.
- В Британии 6,5 млн. женщин служили в действующей армии.
- Была разработана военная форма синего цвета для женщин.
- На действительной военной службе и в войсках ПВО женщины носили мужскую военную форму цвета хаки

ров, перчаток, ту- жек, пуговиц и т.п., некоторые из которых существуют с XVI в. Это помогло сохранить в Париже 92 дома моды и 112 тыс. квалифицированных



Рис. 5.2. Э.Скьяпарелли. Комбинезон для бомбубежища. 1939 г.

Нельза было шить модные, нающие немецкую военную. В 1942 г. Лелонг принял решение водить показы в Лионе, куда приезжать клиенты из других итальянцы, швейцарцы и исп

В 1942 г. в Париже открылся Дом высокой моды — «Мадам», создательницей стала Жермен, которая осталась без работы при рывтия в 1940 г. Дома «Аликс» в мае 1940 г. из Парижа на эмигриции вместе с мужем и дочерью осталась без средств к существованию, поэтому приняла мужественное решение вернуться в оккупированный Париж (она была еврейка) и начать новое дело, взяв в качестве псевдонима имя, которым ее муж, художник Сергей Черевков, продавал свои картины, — «Гре». Дом «Гре», как и его предшественник «Аликс», предлагал изысканные пирированные платья, которые пользовались успехом у французских модников. Несмотря на свое рискованное положение, мадам Гре велела себя зывающе по отношению к немцам — отказывалась обслуживать немцев, заставили провести показ для немецких офицеров, она продемон





В германии женская
униформа штабная- серого
цвета; военная форма-
коричневая.

В СССР женщины носили
военную форму , как и
мужчины, защитного цвета.
Вместо брюк полагались
юбки.

Босые ноги. Париж



Во всех странах-
нормирование потребления:
продовольствие, топливо,
ткани и одежда –выдается по
карточкам и талонам.
/ Отменено- в 1948-1949
годах./

Нехватка самого необходимого, суровые условия жизни

- Трансформирующееся платье
- Перешитые гимнастерки и рубашки
- Комбинированные модели / кокетки, вставные клинья.. Из другой ткани/
- Самодельные обтяжные пуговицы и пряжки
- Черный рынок
- Самодельная обувь на платформе из дерева с верхом связанным или сшитым
- Тюрбаны из мужских шарфов, шляпки из бумаги, дерева, ткани



1. Нарядное платье из легкой шелковой ткани, плотно прилегающее по талии. По бокам собраны и застроены отапливаемые борта. Рукава с глубокой проймой, отделаны аппликацией. (Московский дом моделей)

Автор Платицкого



Фото Г. Г. Петрусова

2. Платье-костюм из креп-сатана. Жакет однобортный, с выгнутым плечем и застежкой на мелкие пуговицы. Перед отрезной, от талии — расклешенная баска из ткани на блестящую сторону. Баска и отвороты ворота отделаны шнуром. (Московский дом моделей)

Автор Федотова

3. Платье из шелковой ткани, отделано машинной строчкой. Воротник отложной. Спиреди, от плечевых швов и от талии, застроено по две мягких складки. По талии широкий пояс. (Московский дом моделей)

Автор Кузнецова

4. Платье из шерстяной ткани. Отделано рукавом из креп-сатана (в том платье) встроены в швы перед и спинки. По талии широкий мягкий пояс. Край ворота, перед лафа и карманы обшиты рукавом в несколько рядов. (Московский дом моделей)

Автор Федотов



Платье с карманами — модель разработана Эрикой Стернштейн. Подписано С. Сергеевым. Миланская.

«Свою модель — блузку вышивает автор...» — пишет Эрика по заказу советской артистки, находясь в Париже. Она пишет о ней: «Модель, которую я сделала, была в то время необычайна проста и проста...»

Модель была разработана Эрикой Стернштейн. Подписано С. Сергеевым. Миланская. Модель, которую я сделала, была в то время необычайна проста и проста...»



I. Простое по форме вечернее платье.



II. К платью напечата рукава



III. Платье с рукавами в бабочку — легкий вечерний костюм.



VII

Трамбе



с вариантами

VIII

Фото А. П. Штеренберга



IV

IV | Платье, отстегнутое с плеч и
V | притянутое по талии, слава
VI | парадным вечерним туалетом.

VII | Платье для эстрады.
VIII |



V



VI

ПЛАТЬЕ С ВАРИАНТАМИ
(Московский дом моды)
Автор *Масорова*.
Конструктор *Тамашева*.
Модель разработана на
круп-светла двух цветов
(расход ткани 4 и 30 см).
Детали платья:
а) бейка, баузка (корот-
кие рукава, ушки планка
по плечевому шву и обтаче-
ние пуговицы — черные);
б) платье без рукавов
с 12 выточными пестами;
в) рукава длинные на уз-
ком поясе, с воздушной
пестлей на окате;
г) нове;
д) расклешенная бабка,
е) пластрон — шлейф.
Все детали обработаны
на матовую и блестящую
сторону, что увеличивает
число вариантов платья до
20, основные из них показан-
ны на настоящей фото.

Самый дефицитный предмет туалета- чулки

- Шелк- и- шерсть- стратегические материалы, использовать в гражданских целях – запрещено.
- Модно- вязанные вручную вещи.
- Женщин выручали брюки, не только как рабочая ,но и повседневная одежда
- На голых ногах рисовали корандашом «ШОВ»

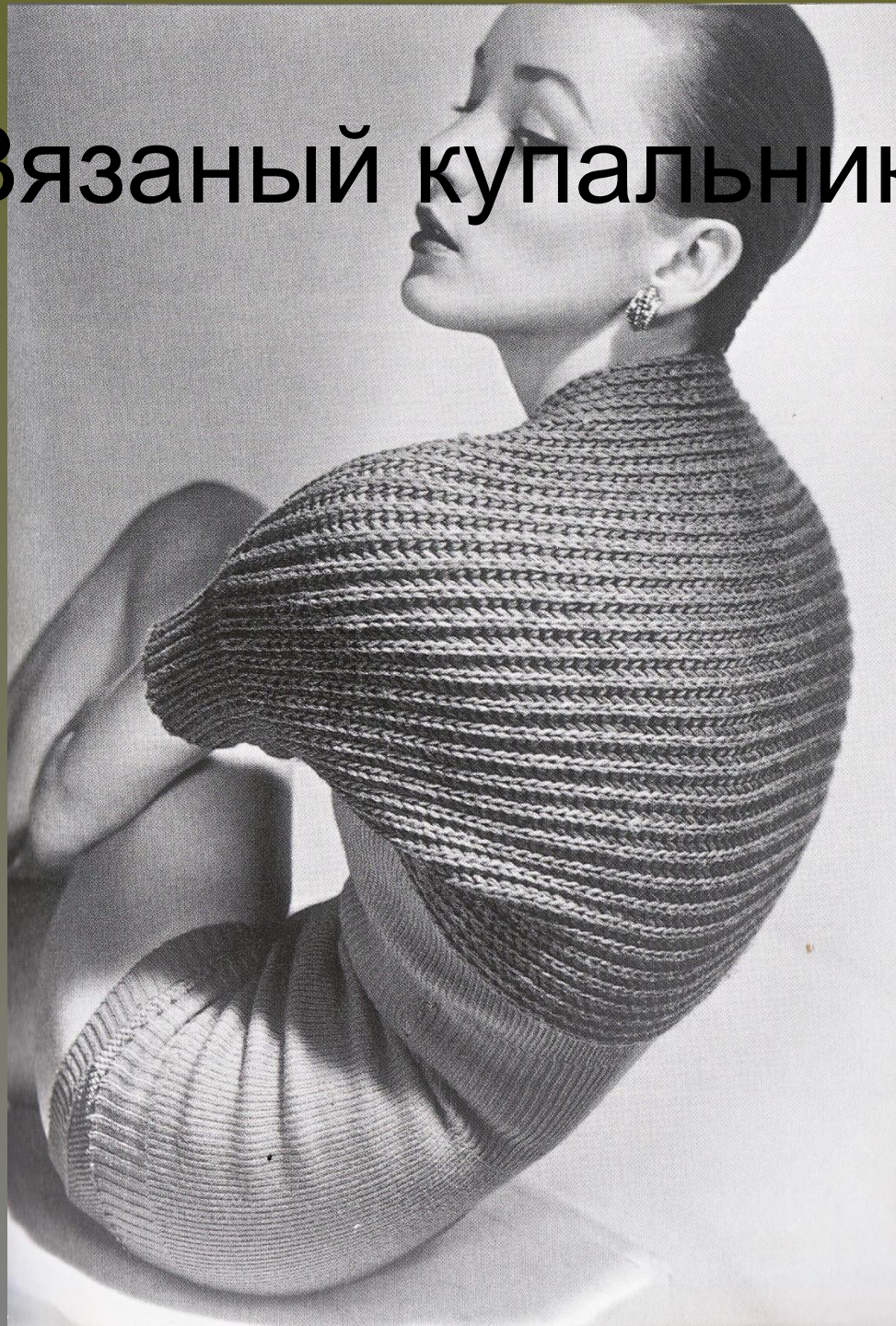


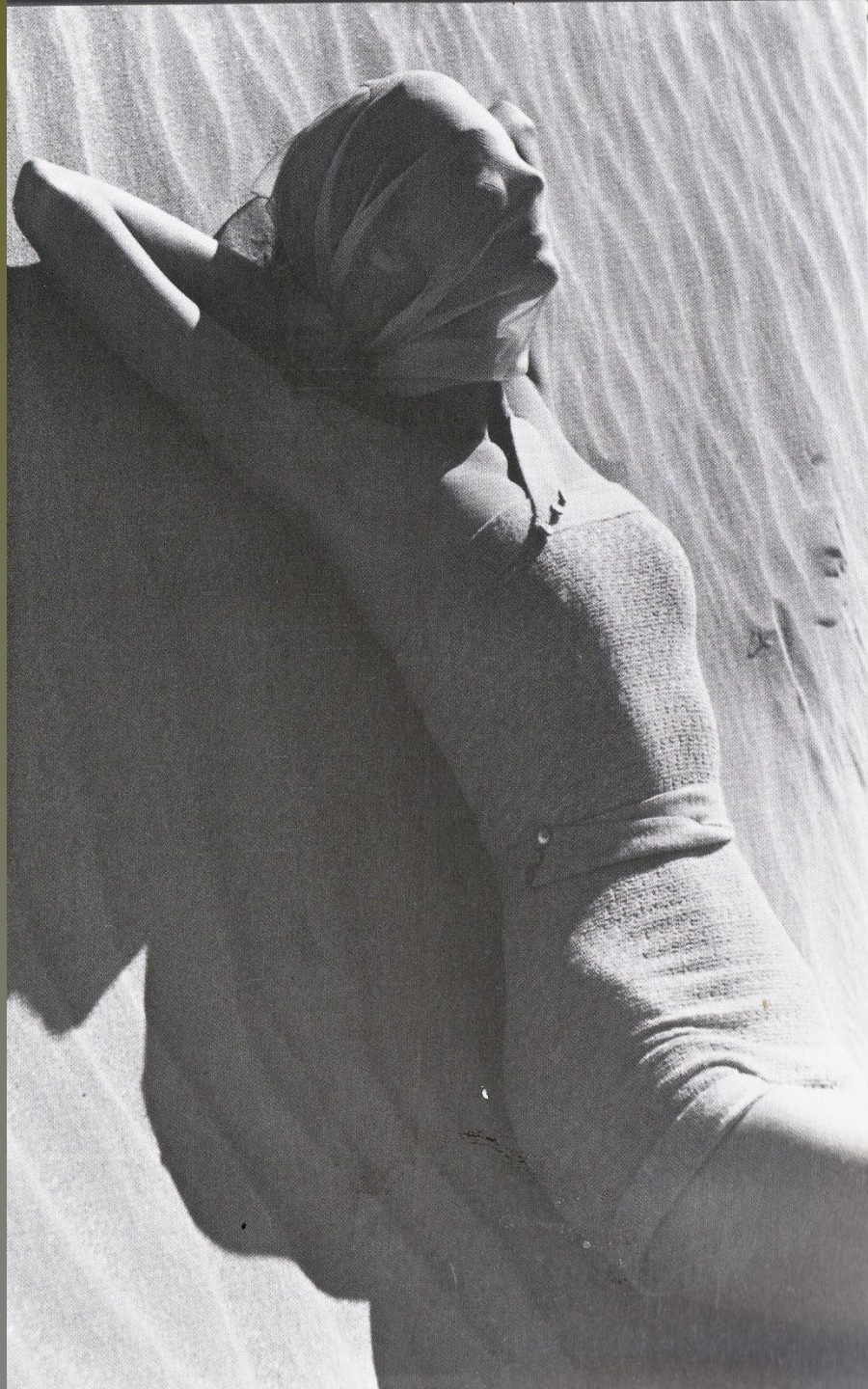
Юбки значительно укоротились.
Плечи стали шире /подплечики/.
Талии туго затягивали поясом.

Силуэт –Х.

Пальто- прямоугольник

Вязаный купальник





Мода подчинялась
требованиям « ансамбля».
Выпускалась косметика,
считавшаяся для женщин
столь же важной, что табак
для мужчин.





6

7



2

1

9





Советские девушки, угнанные на работу в Германию, в модных платьях военного времени и в босоножках на низком каблучке; прически с высокими коками. Фото из журнала «Signal», 1943, № 24.



Советские женщины в трофейной одежде и высоких кожаных сапогах. Германия

было проделать и дома с помо

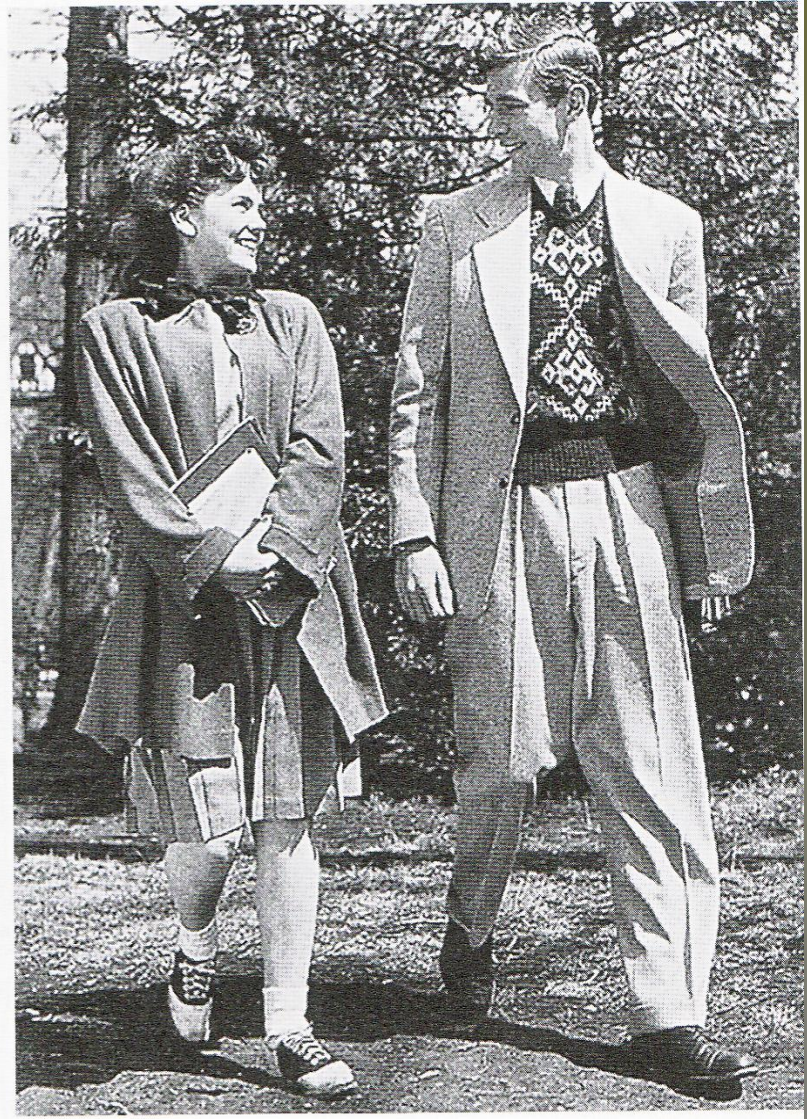
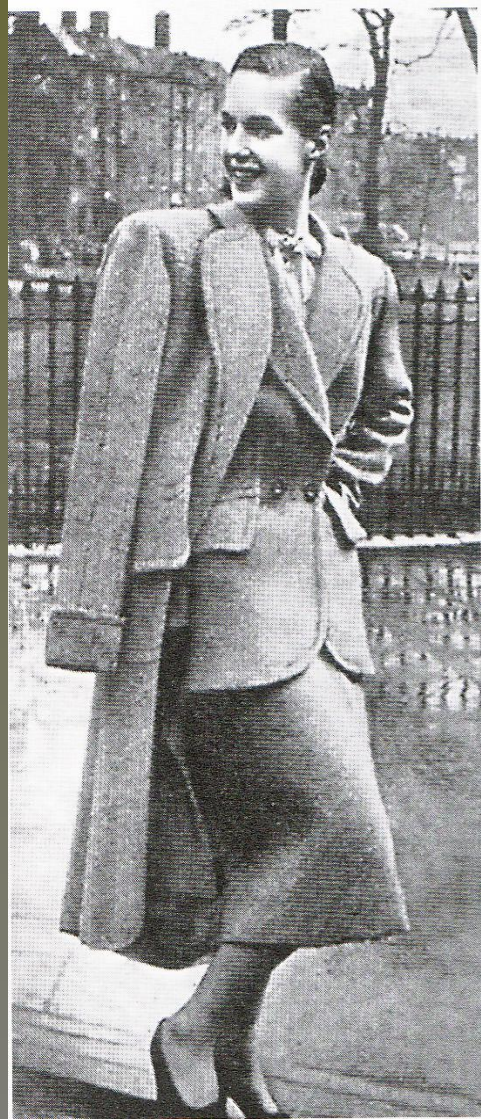
6

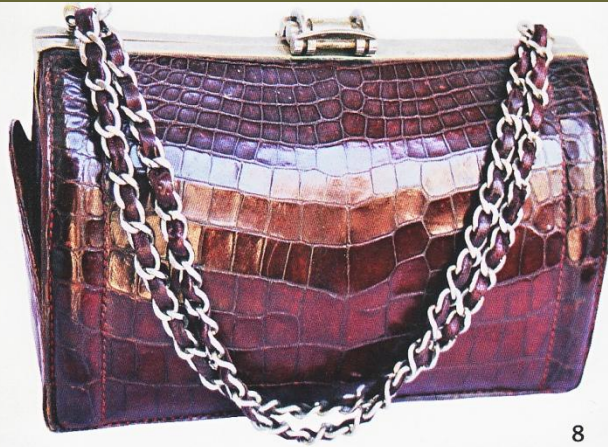




1. Вечернее приталенное и расклешенное от бедра платье от-кутюр из бордового шелкового батиста. Работа русского дома моды «Laure Belin» модель Тамары Романовны Гамсахурдиа (1896–1979). Париж. Ок. 1949 г. Дар художника модельера Ирины Сергеевны Хольман де Коби.
2. Шляпная булавка в виде цветка из красной стмассы со стразом. Венгрия (?). 1940-е гг.
- 3 и 4. Сумка прямоугольной формы и пара туфель на платформе из кожи под ящерицу. Италия (1945–1947 гг).
5. Флакон в виде короны из позолоченного стекла для духов парфюмерной фирмы «Prince Matchebelli», созданный грузинским князем Георгием Мачабели (1885–1935). Нью-Йорк. 1940-е гг.







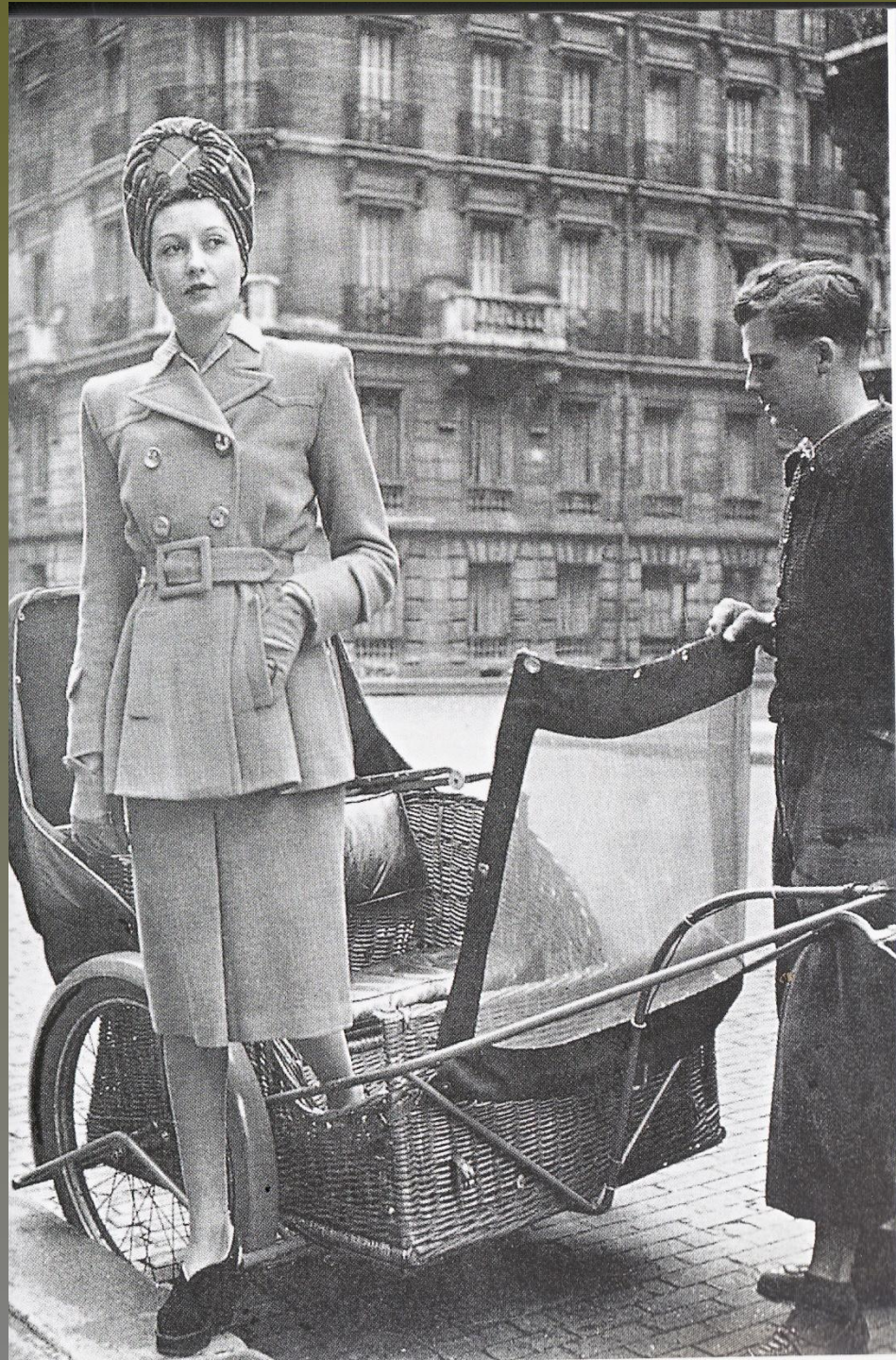
8

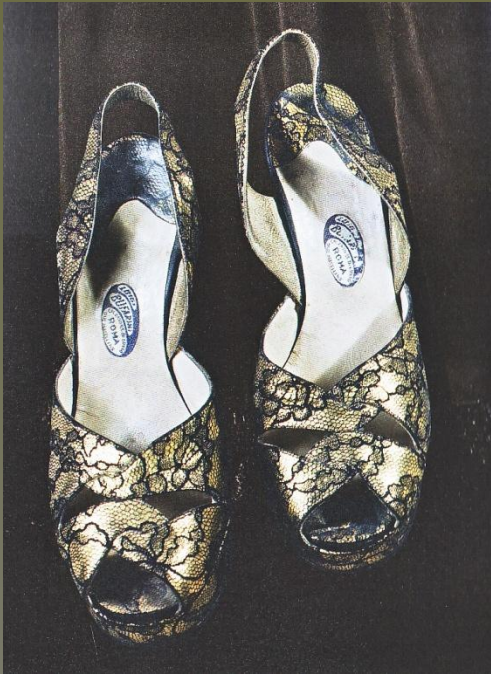


9



359





Великобритания план « Утилити»



a



б

Рис. 5.3. Д. Моргон. «Мода несокрушима!» Фото С. Битона. Британское издание «Vogue», 1941 г. (а). Н. Хартнелл. Модели «Утилити», 1942 г. (б)

CASCADE
EDITION ULLSTEIN



E 213





Мода в США



Голливудский стиль



КОСТЮМ «ЗУТ»

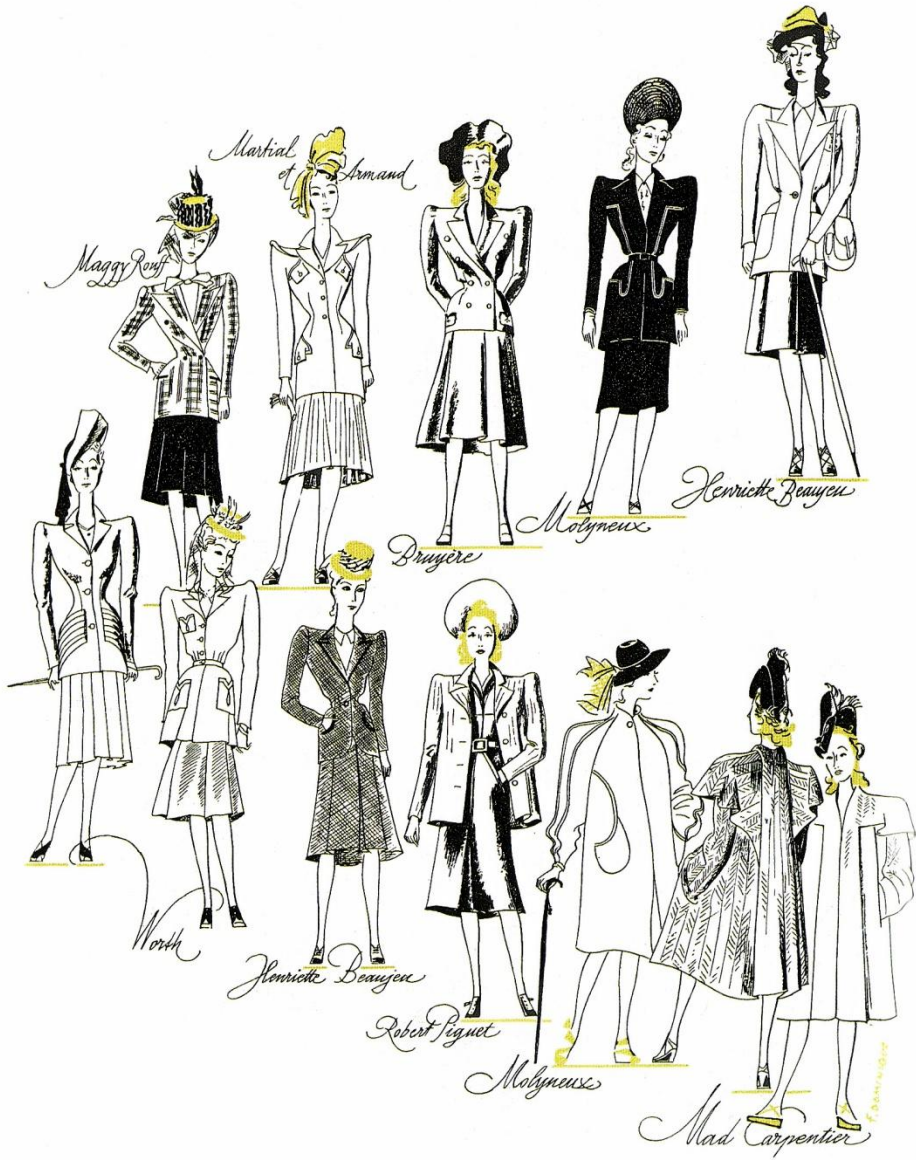


Карикатура на костюм «ЗУТ»



ПОБЕДА





Il fait frais

Театр кукол



модельеры, и клиенты в Британии и США за годы войны привыкли ориентироваться на моду, создаваемую на основе собственных традиций.

В этих неблагоприятных условиях, чтобы вновь привлечь внимание к парижской моде, был осуществлен проект «Театр моды», в котором участвовали все дома моды. Еще в 1944 г. Ральф Дотри, глава организации, которая координировала деятельность бла-

Бонабель, изготовил их художник Жан Сен-Мартен, а головки отлил в своей мастерской каталонский скульптор Жоан Ребуль. Для этих кукол каждый дом моды сшил модели пальто, костюмов, дневных и вечерних платьев; на эти цели были использованы и остатки тканей от прежних коллекций, и вытканы специальные ткани. Для каждой куклы было сшито нижнее белье из шелка, изготовлены шляпы,

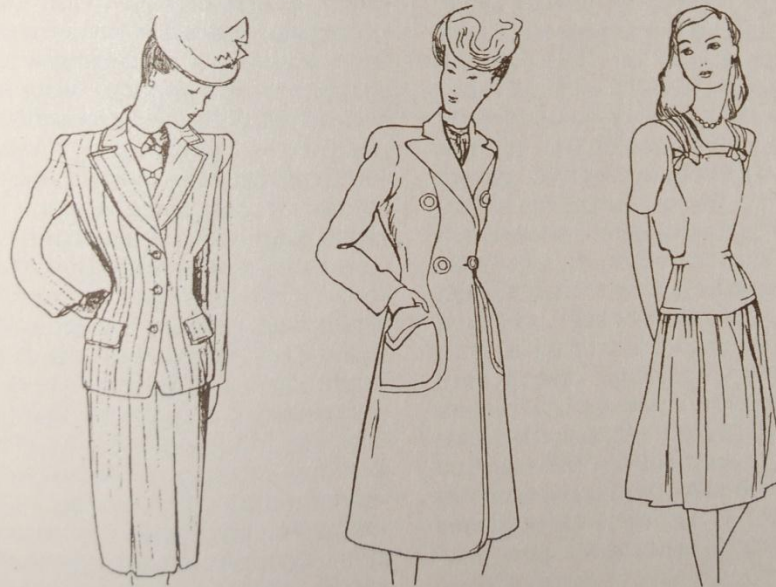


Рис. 5.6. Модели из «Vogue», 1946 г.