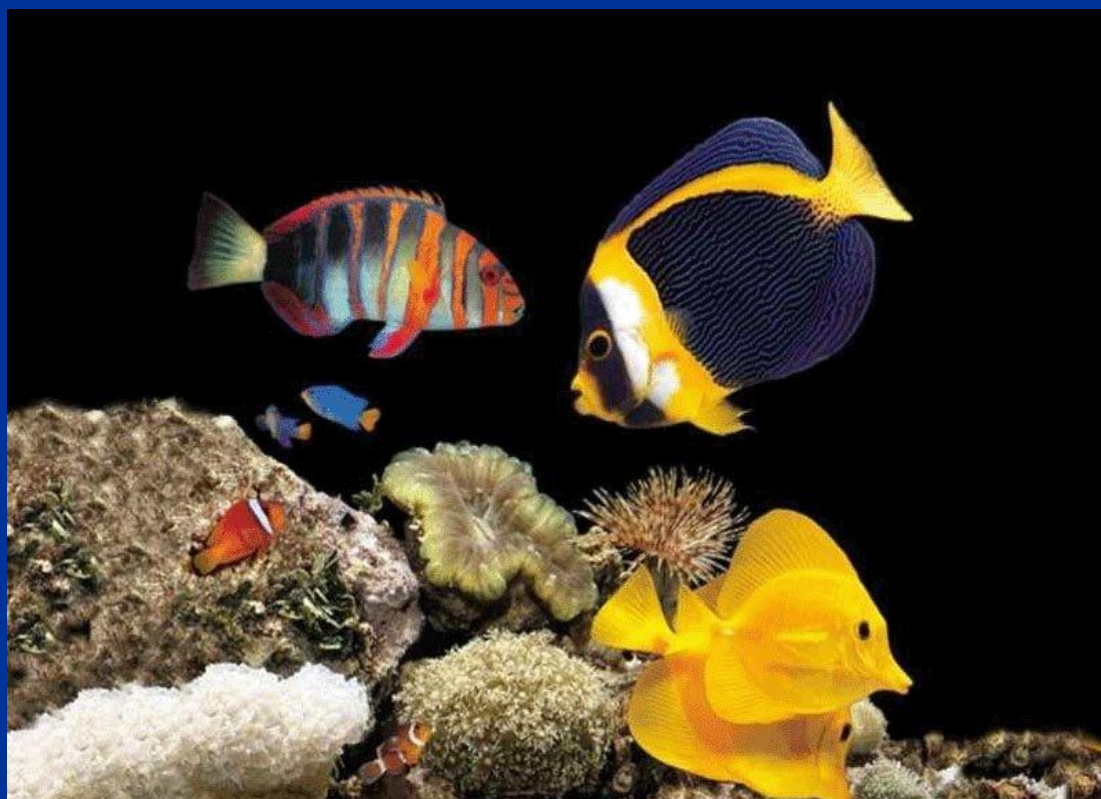


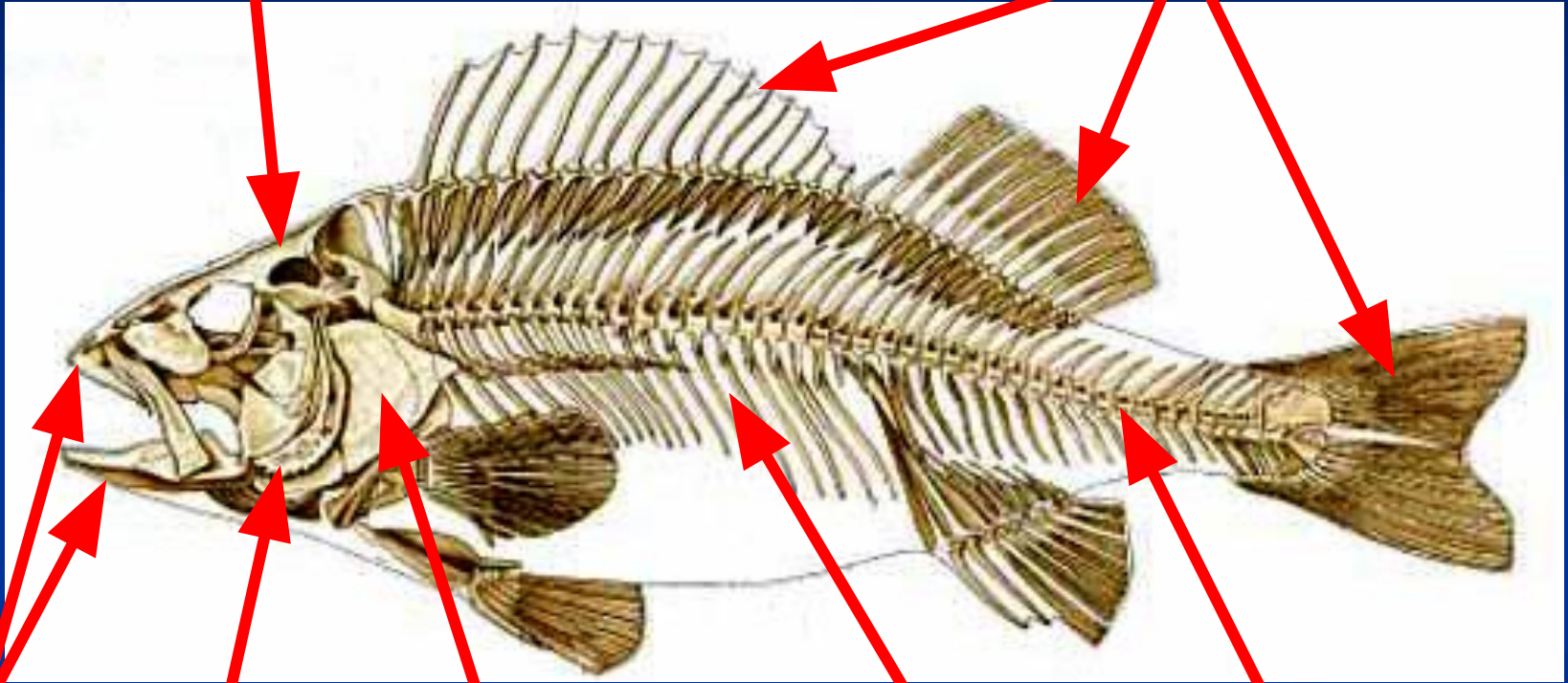
Надкласс Рыбы



Скелет рыбы

мозговая коробка

скелет плавников



челюсти

жаберные дуги

жаберная
крышка

рёбра
(только на
туловище)

позвоночник

Позвоночник

из двух отделов:

1. туловищный;
2. хвостовой



тело
(с хордой в
центре)

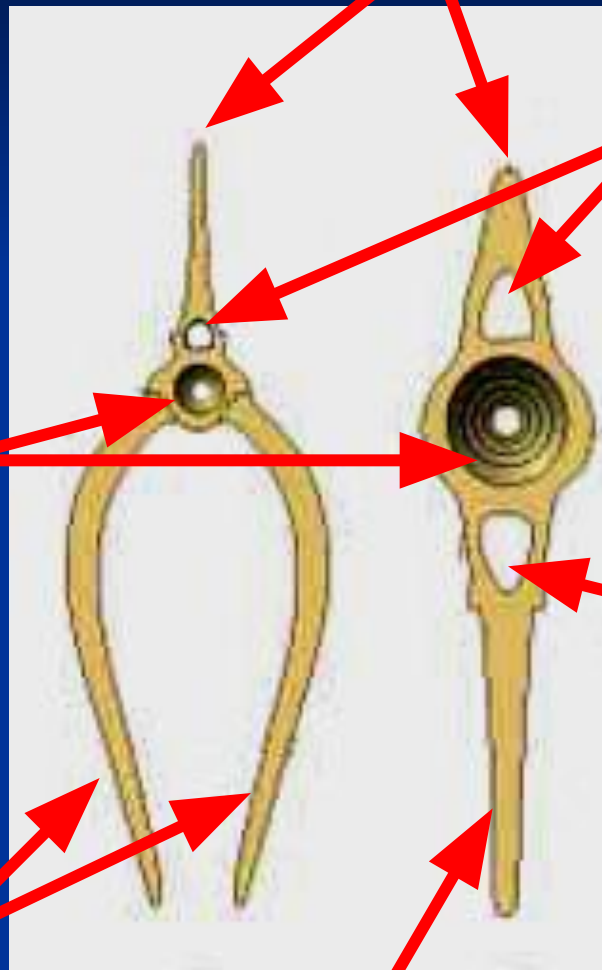
рёбра

верхний отросток

СПИННО-
МОЗГОВОЙ
канал

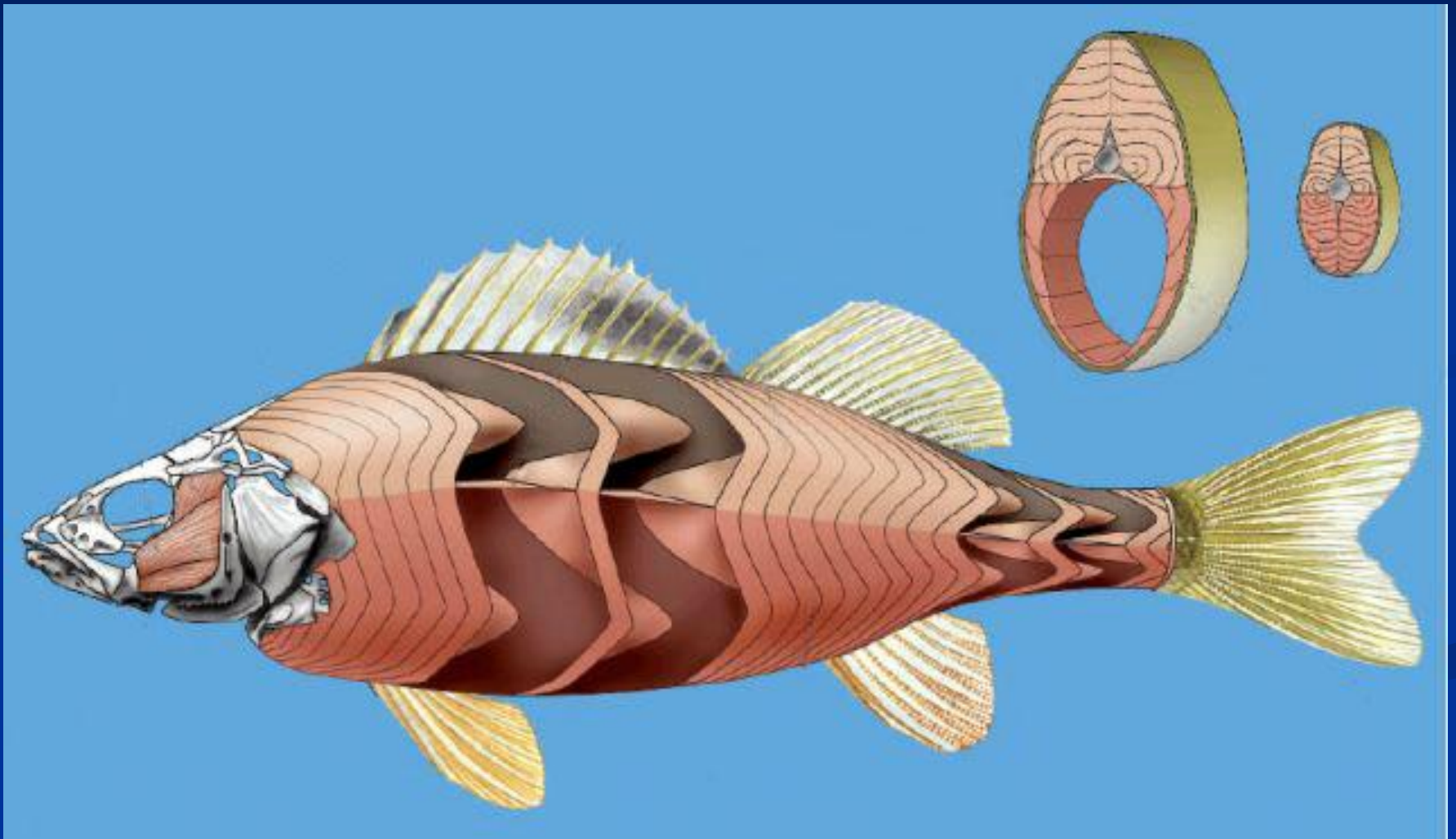
канал для
кров.
сосуда

нижний отросток



Мускулатура

в виде двух лент по бокам тела



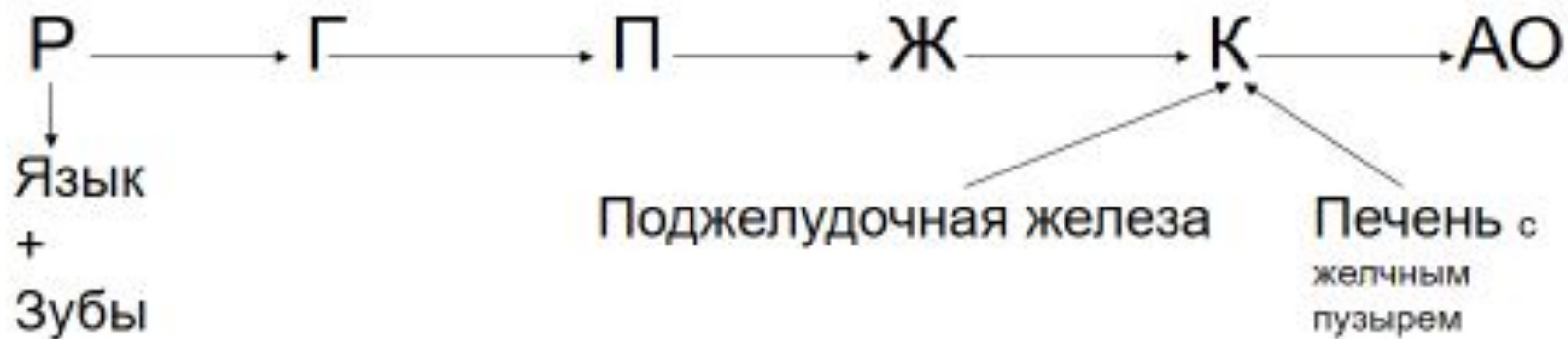
Питаются:

растениями, моллюсками, червями, рачками,
насекомыми, есть хищники

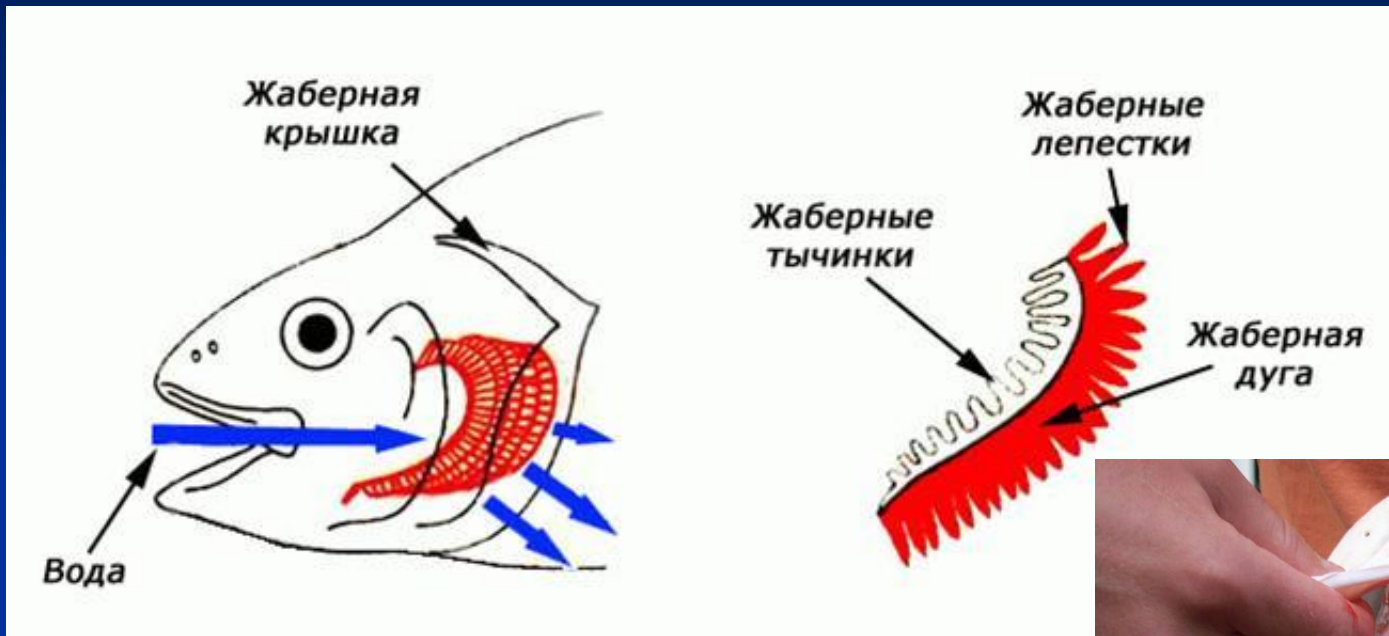


Пищеварительная система:





Органы дыхания: жабры



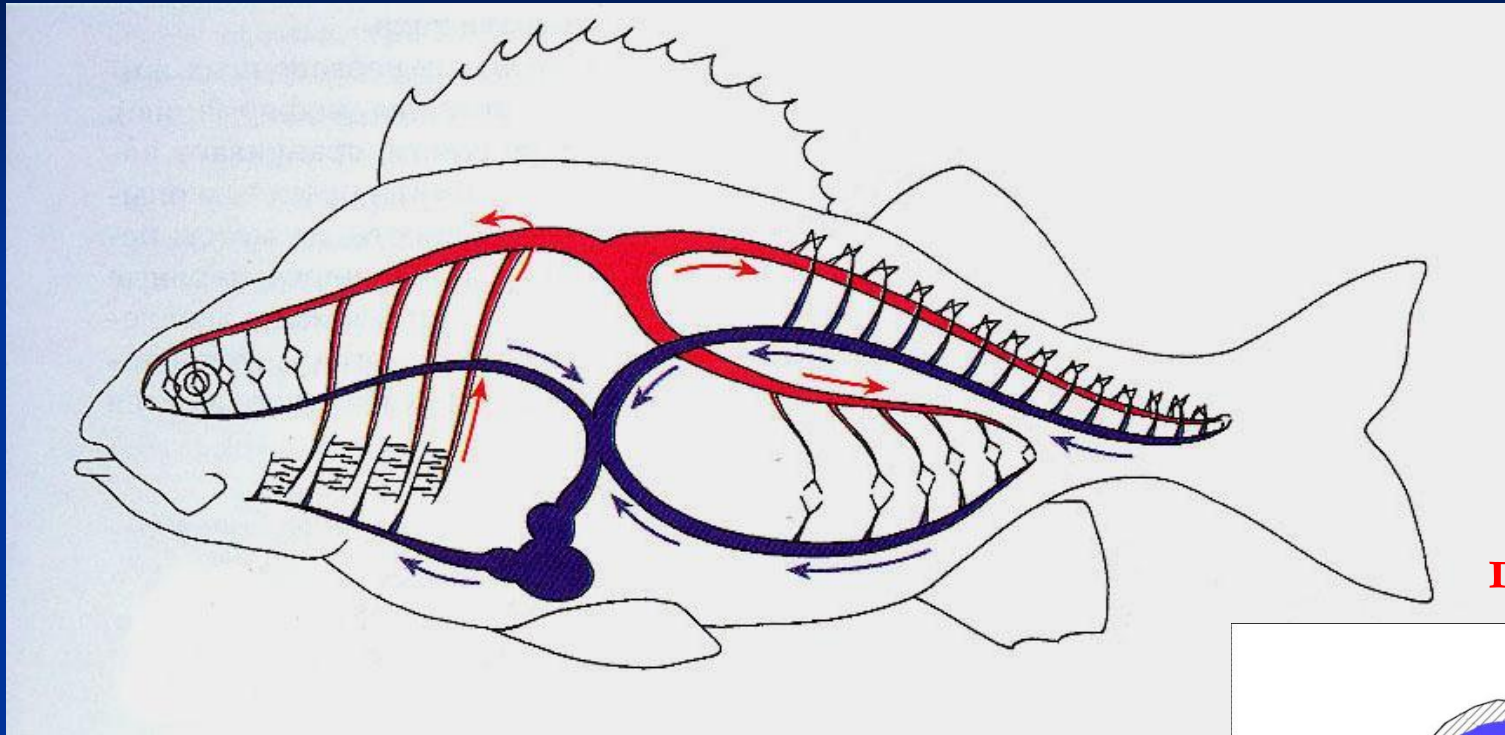
Жабрные лепестки пронизаны капиллярами (газообмен), жабрные тычинки служат фильтром







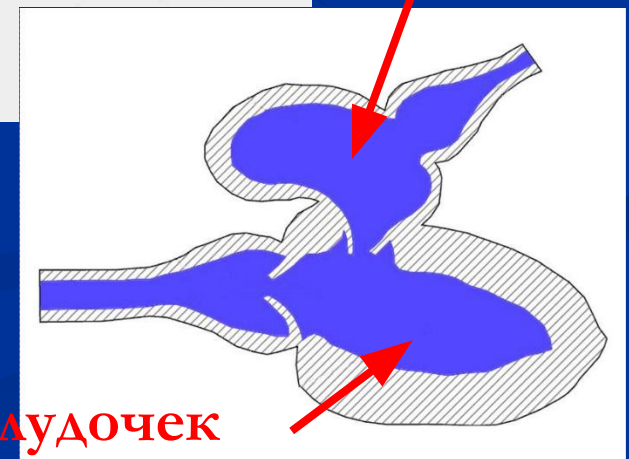
Кровеносная система

замкнутая



предсердие

-  артериальная кровь (с кислородом)
-  венозная кровь (с углекислым газом)



желудочек

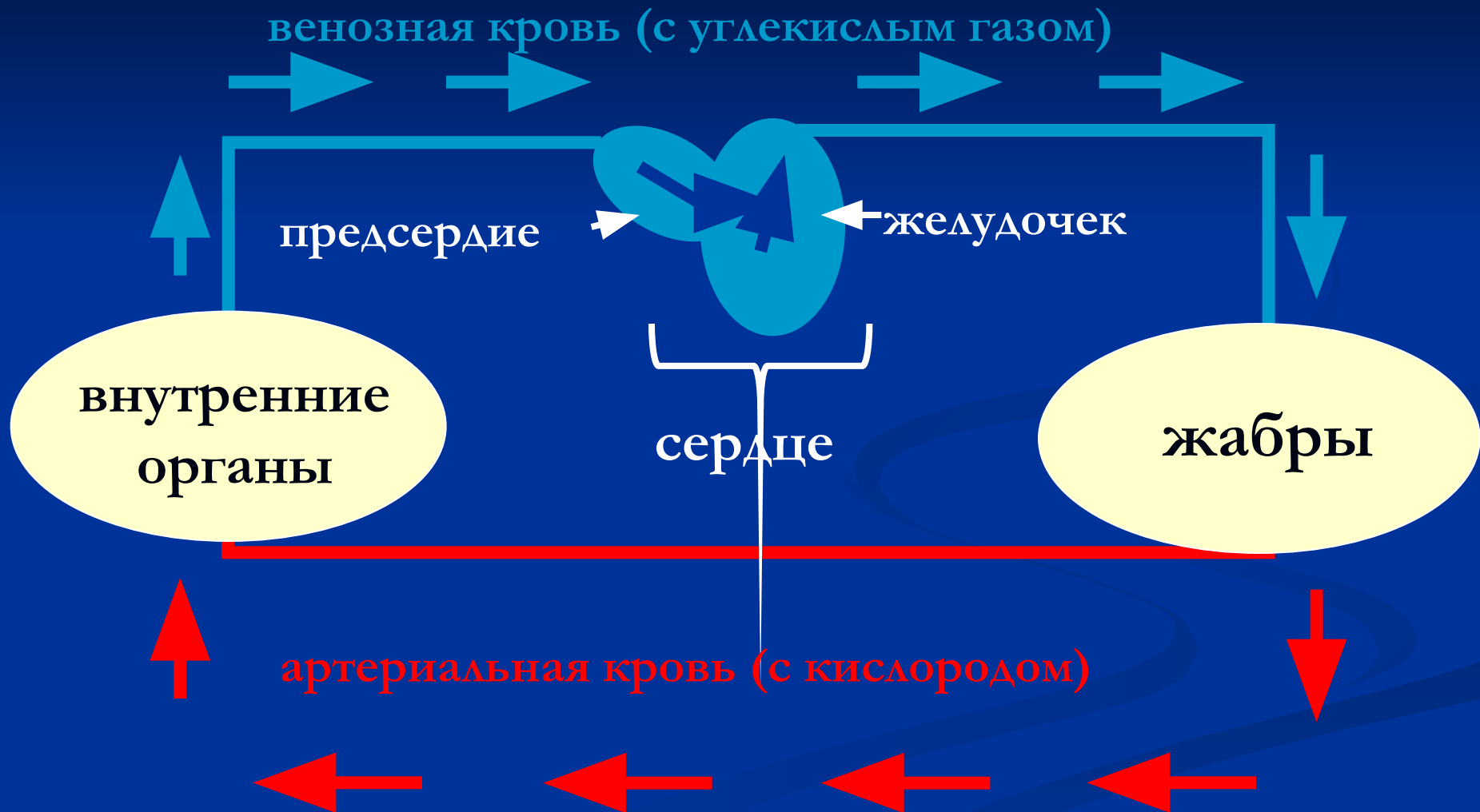
Виды кровеносных сосудов:

Артерии – сосуды, несущие
кровь от сердца

Вены – сосуды, несущие
кровь к сердцу

Капилляры – самые мелкие
сосуды в тканях

Кровеносная система

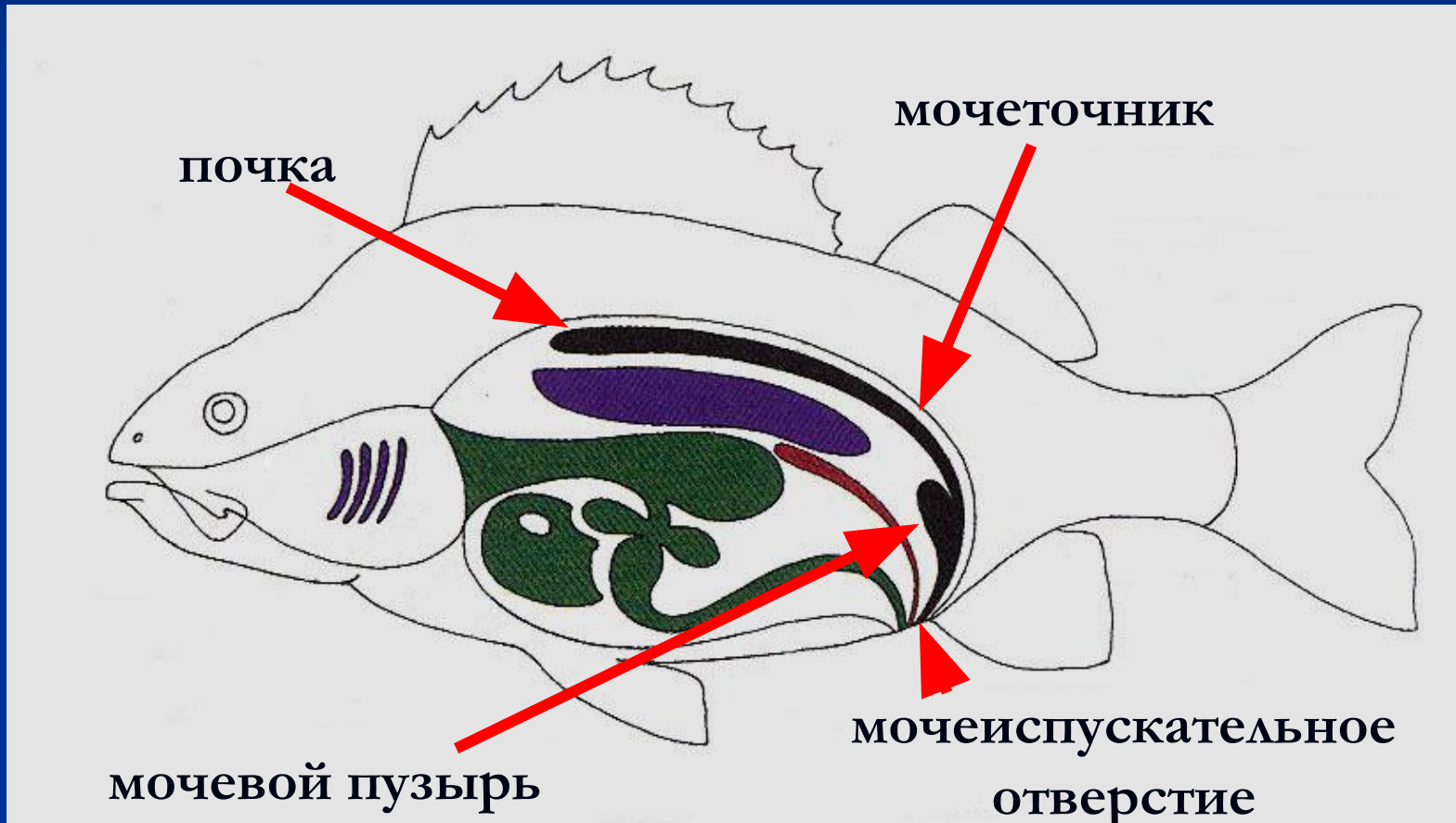


Обмен веществ: ХОЛОДНОКРОВНЫЕ

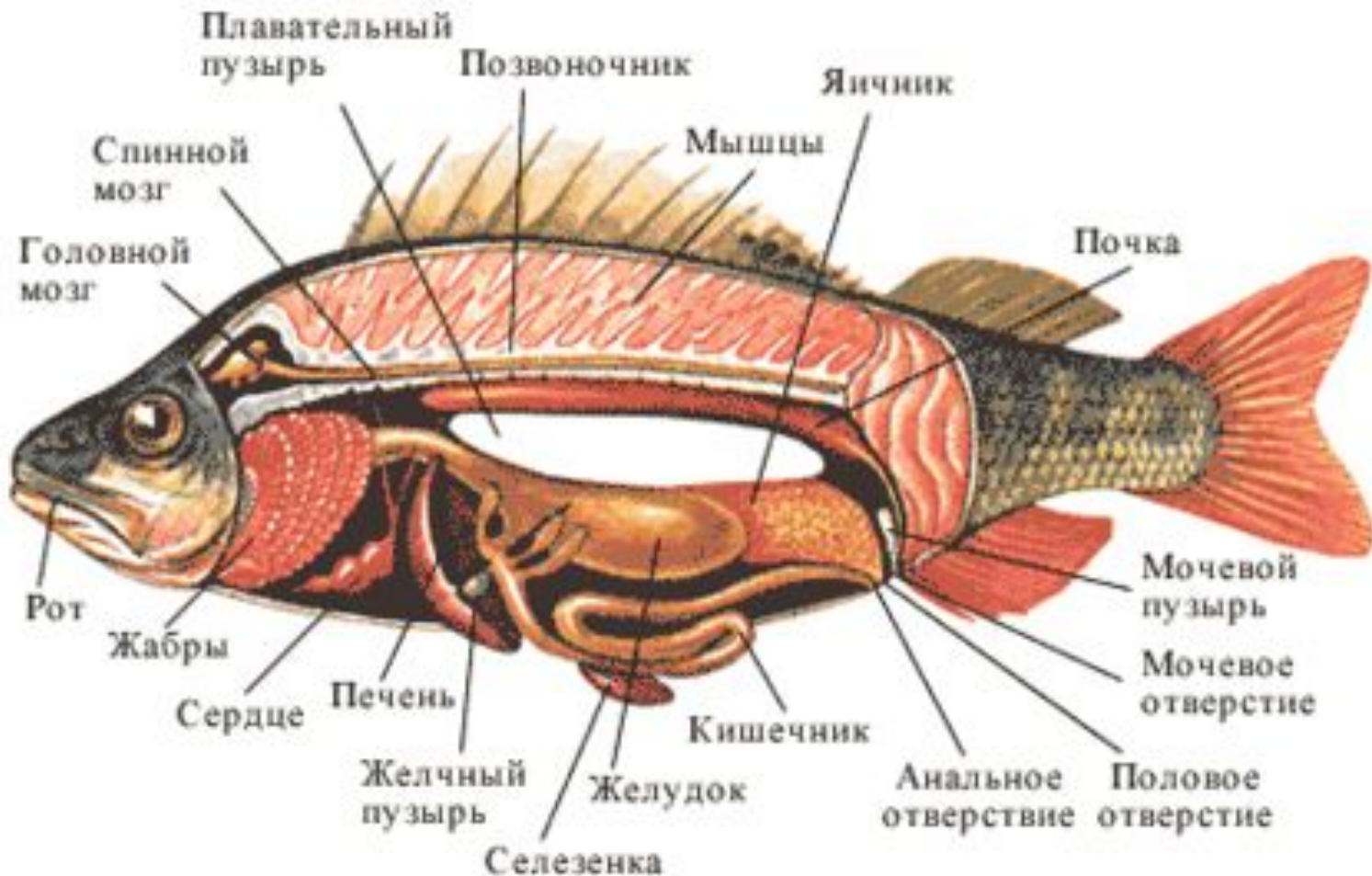


Выделительная система:

2 почки, 2 мочеточника, мочевой пузырь,
мочеиспускательное отверстие (за анальным)



Выделительная система



2 почки → мочеточники → мочевой пузырь → мочевое отверстие

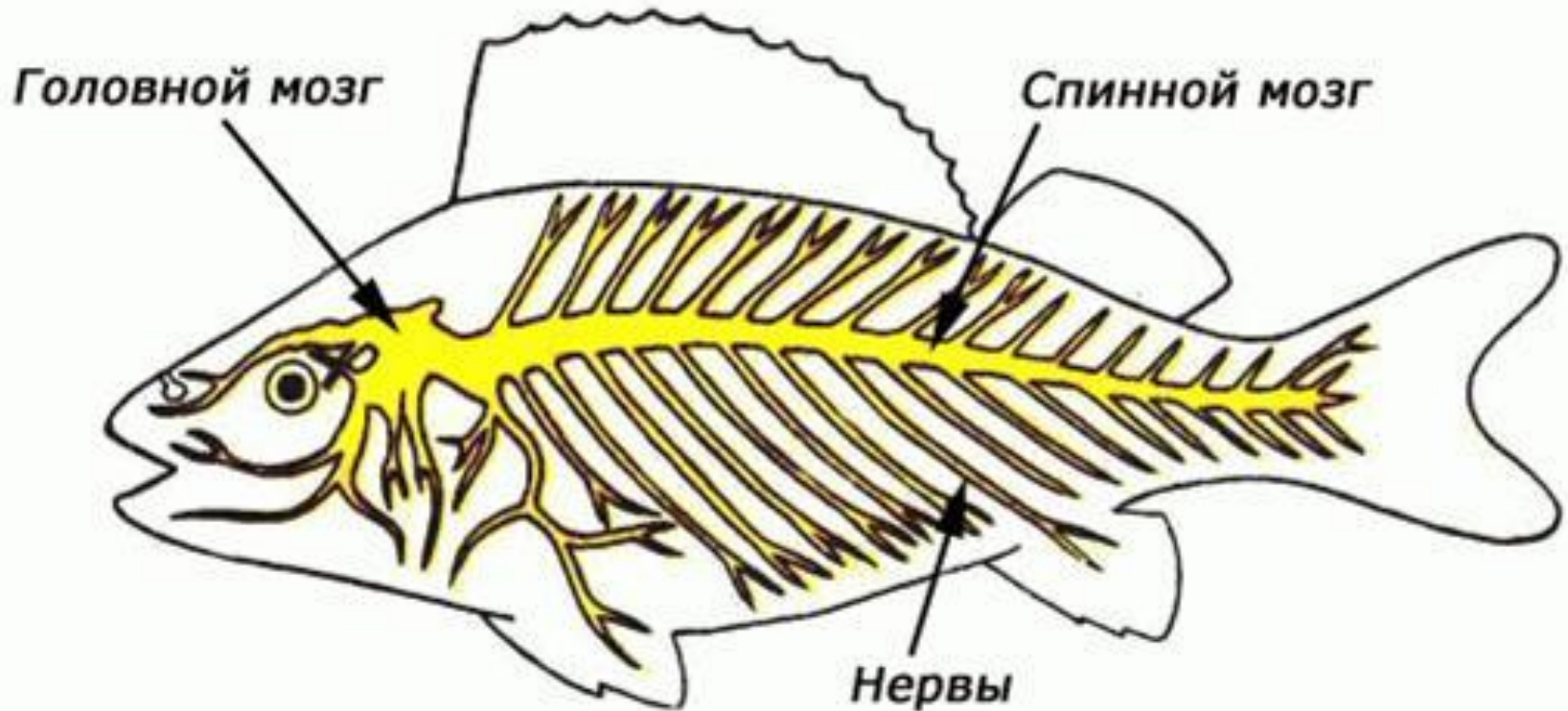
Плавательный пузырь:

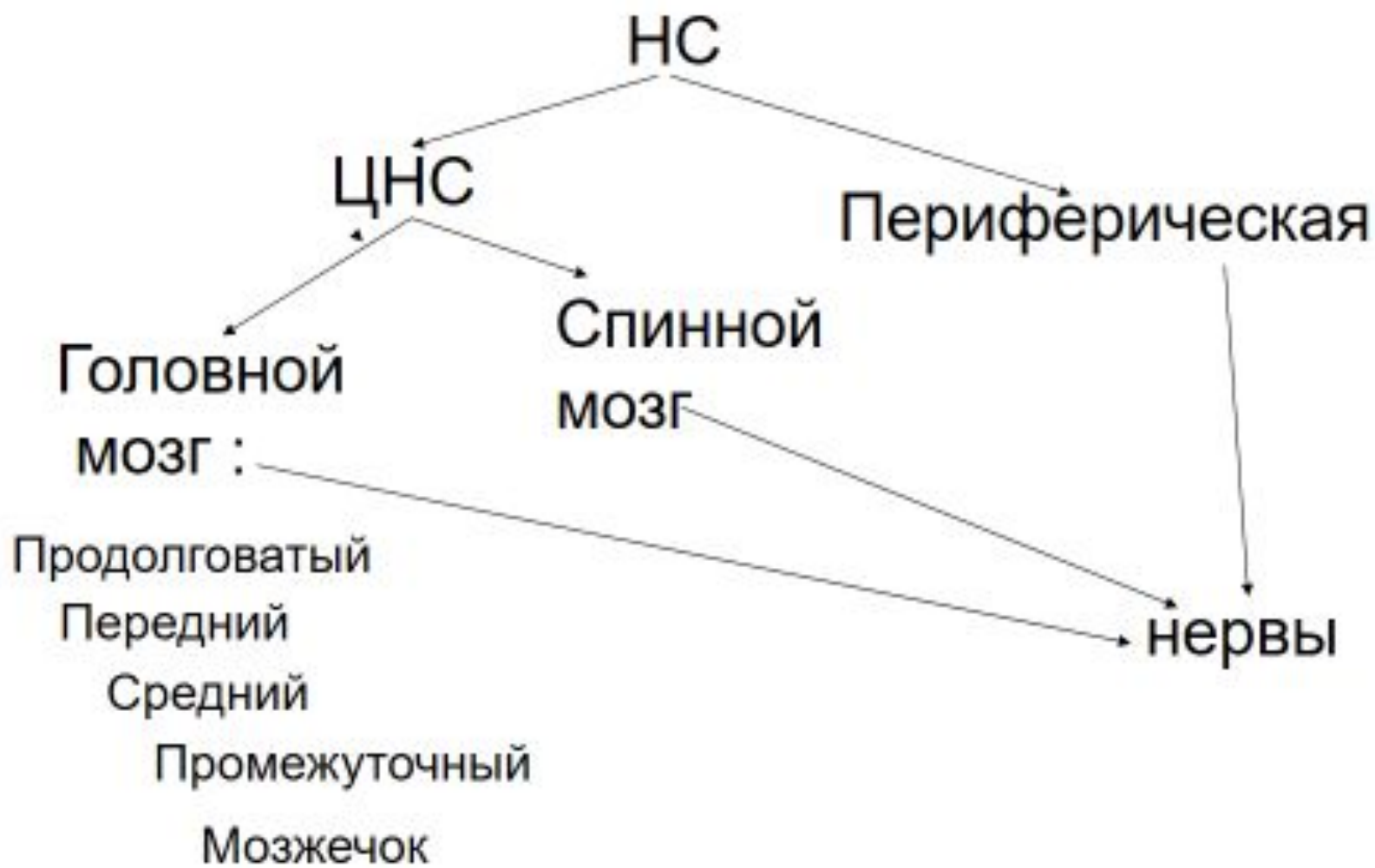
для погружения и всплытия



Нервная система:

ГОЛОВНОЙ МОЗГ, СПИННОЙ МОЗГ, НЕРВЫ





Нервная система:

ГОЛОВНОЙ МОЗГ

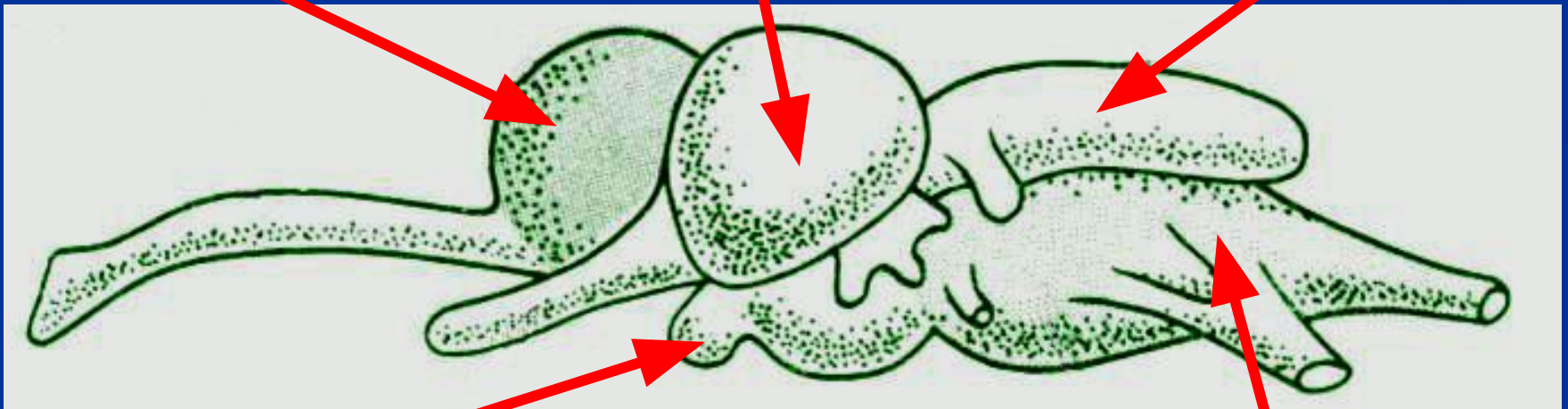
передний

МОЗГ

средний

МОЗГ

МОЗЖЕЧОК



промежуточный

МОЗГ

продолговатый

МОЗГ

Органы чувств:

1. зрение (глаза плоские, без век);
2. слух (в голове);
3. вкус (во рту и по телу);
4. обоняние (в ноздрях);
5. осязание (по телу);
6. боковая линия

