

Использование интеллект-карт на уроках русского языка

Актуальность

Как успешно справляться с потоком поступающей информации?

Как тратить на обработку, анализ и принятие решения по полученной информации минимум времени и сил?

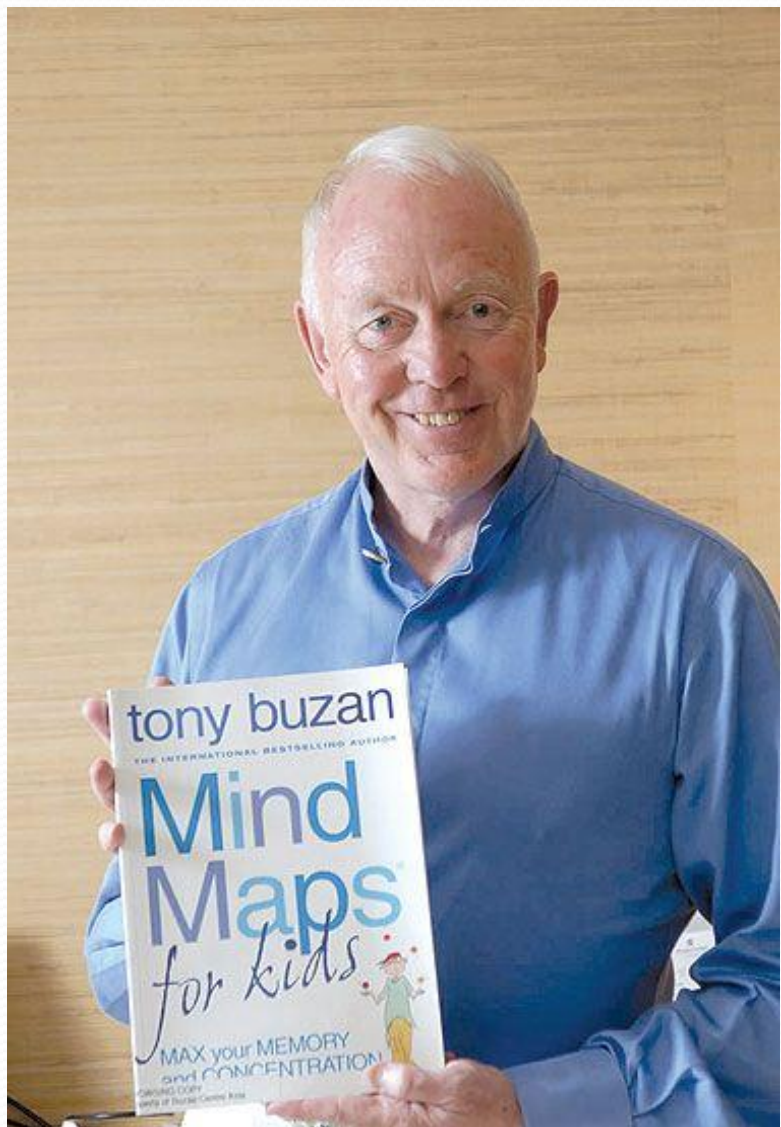
Как превратить умение быстро и эффективно обрабатывать поступающую информацию?



Цель: систематизация знаний по темам «Причастие», «Наречие» с использованием метода создания интеллект-карт.

Задачи:

1. Узнать, что такое интеллект-карты.
2. Научиться обрабатывать информацию, используя программу XMind.
3. Создать электронный справочник по темам «Причастие», «Наречие».



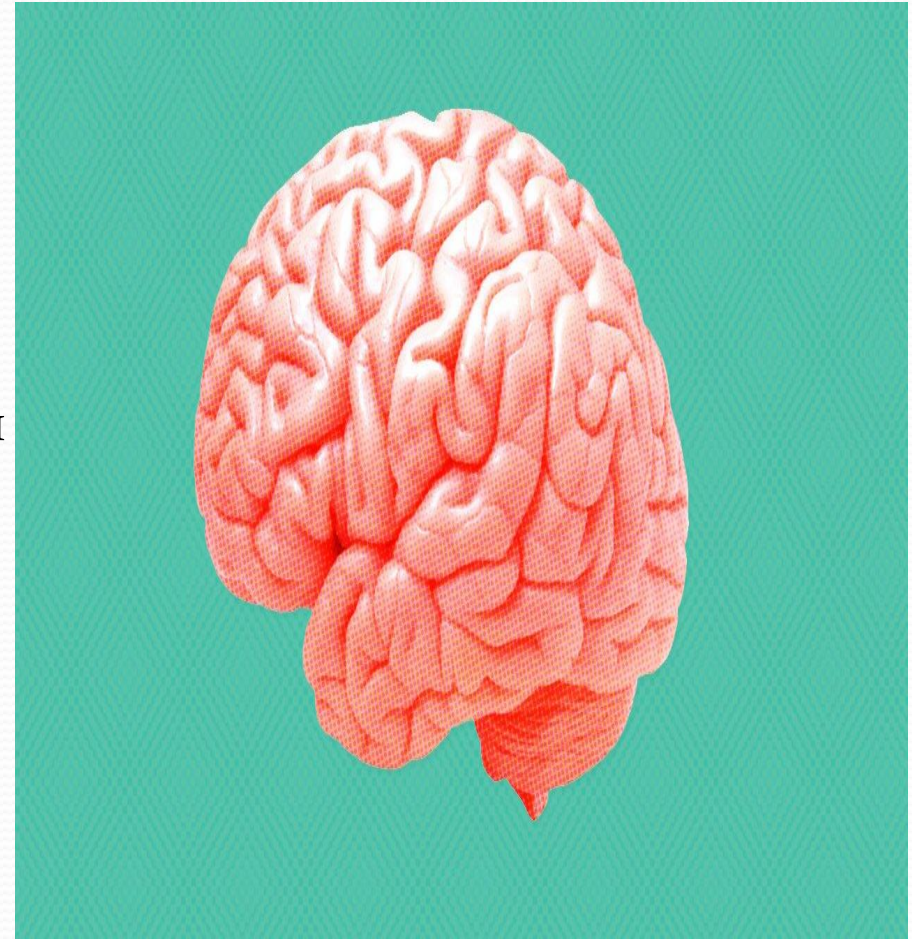
“Метод интеллект-карт” создан американским учёным и бизнесменом Тони Бьюзенем.

По-английски он называется "mind maps".

Буквально слово "mind" означает "ум", а слово "maps" — "карты". В итоге получаются "карты ума".

- Интеллект-карты – это уникальный и простой метод запоминания информации.

- Метод интеллектуальных карт наиболее полно отвечает особенностям работы человеческого мозга.
- Отличительным свойством методики является привлечение в процесс усвоения информации обоих полушарий головного мозга, благодаря чему обеспечивается его наиболее эффективная работа и информация сохраняется как в виде целостного образа , так и в словесной форме

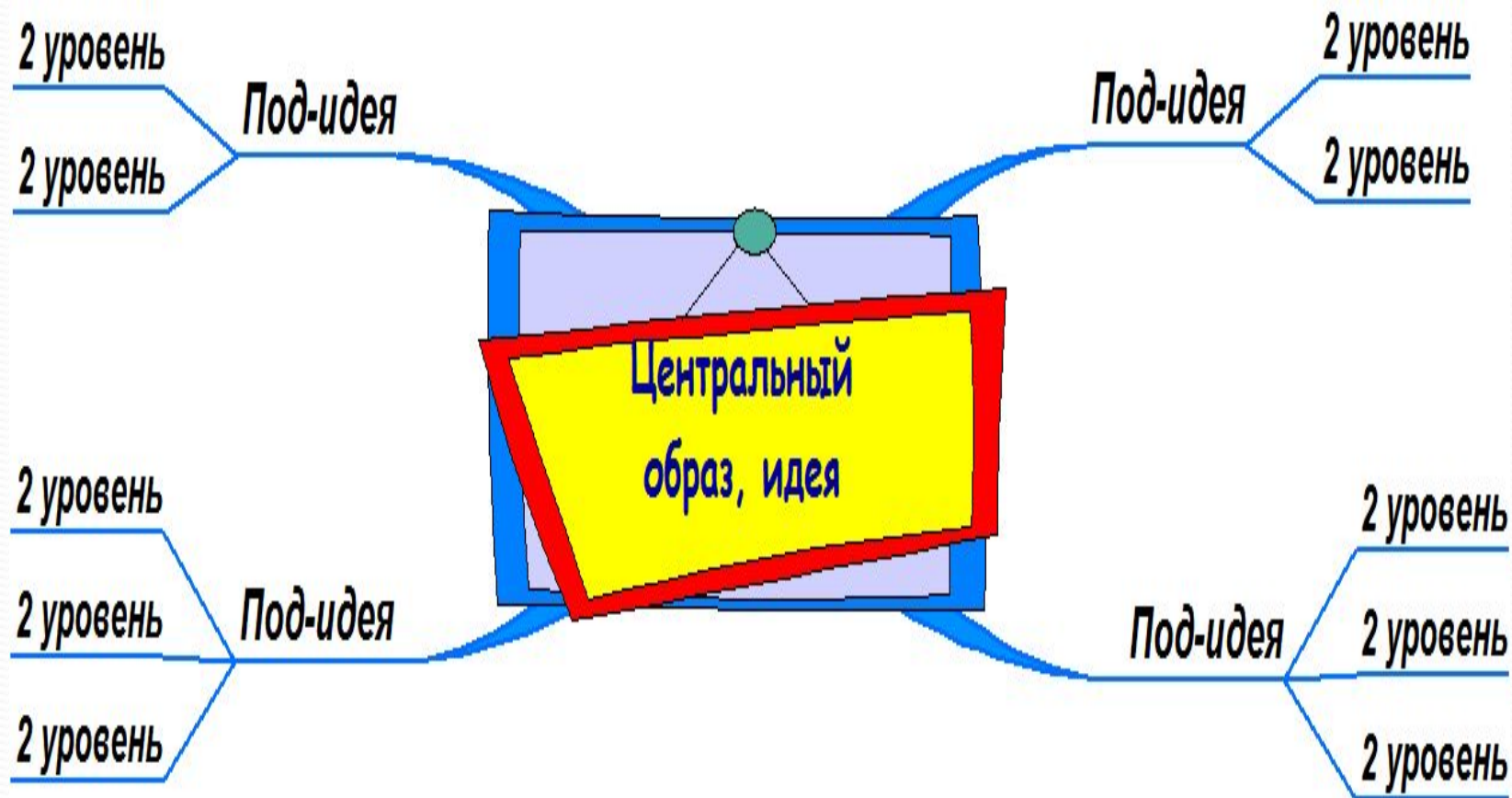


Почему запись в виде интеллект-карты удобнее и полезнее?

- Наше мышление не организовано как текст, линейно. Оно имеет структуру ветвящуюся, каждое понятие в нашей голове связано с другими понятиями, эти другие понятия связаны с третьими и так далее до бесконечности.
- Такая структура наиболее органично отражает наше реальное мышление.
- Точно так же на физическом уровне соединяются нейроны в мозгу: от одного нейрона по цепям связей мы можем перейти к другому нейрону.

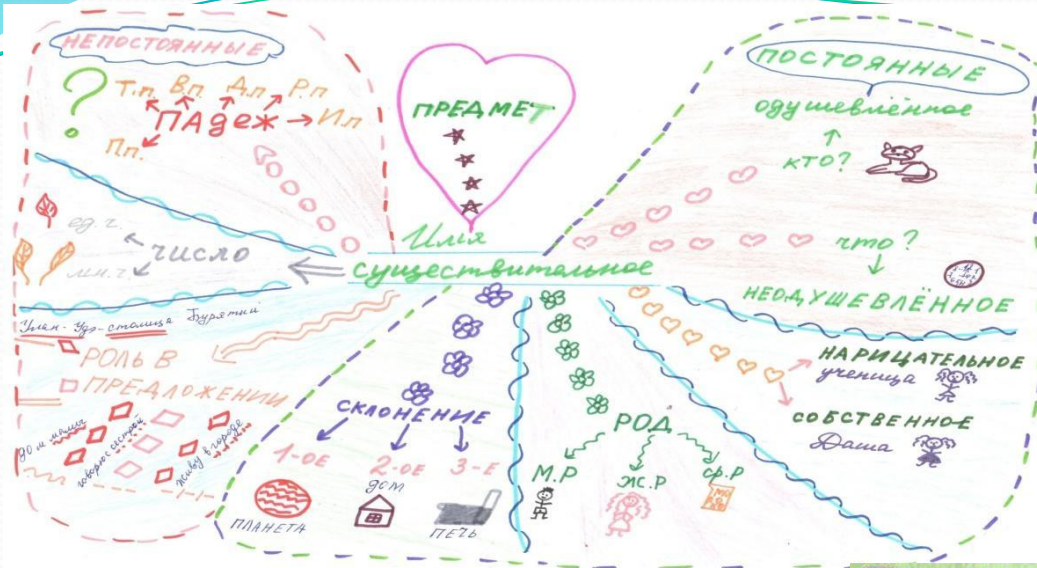


как создаются интеллектуальные карты?



Рекомендации по оформлению интеллект-карт:

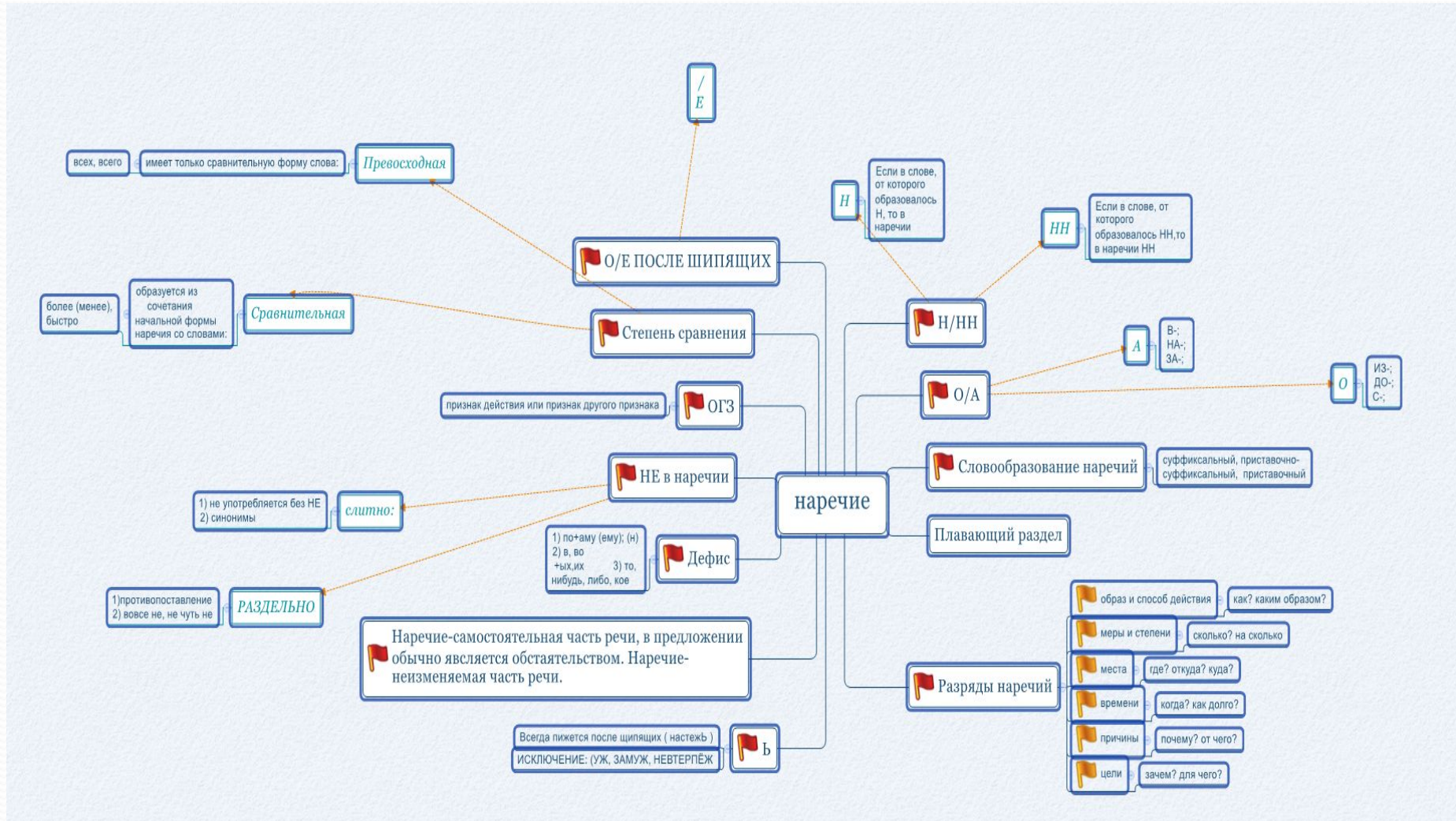
- для лучшего запоминания и усвоения желательно использовать ассоциативные рисунки, картинки
- разросшиеся ветви можно заключать в контуры, чтобы они не смешивались с соседними ветвями
- писать разборчиво и печатными буквами
- использовать стрелки, чтобы показать связь между различными элементами
- выкладывать идеи сразу же, как только они появляются,
- если заканчивается свободное место, не надо начинать всё заново на новом листе, просто приклеить к краю карты дополнительный лист.



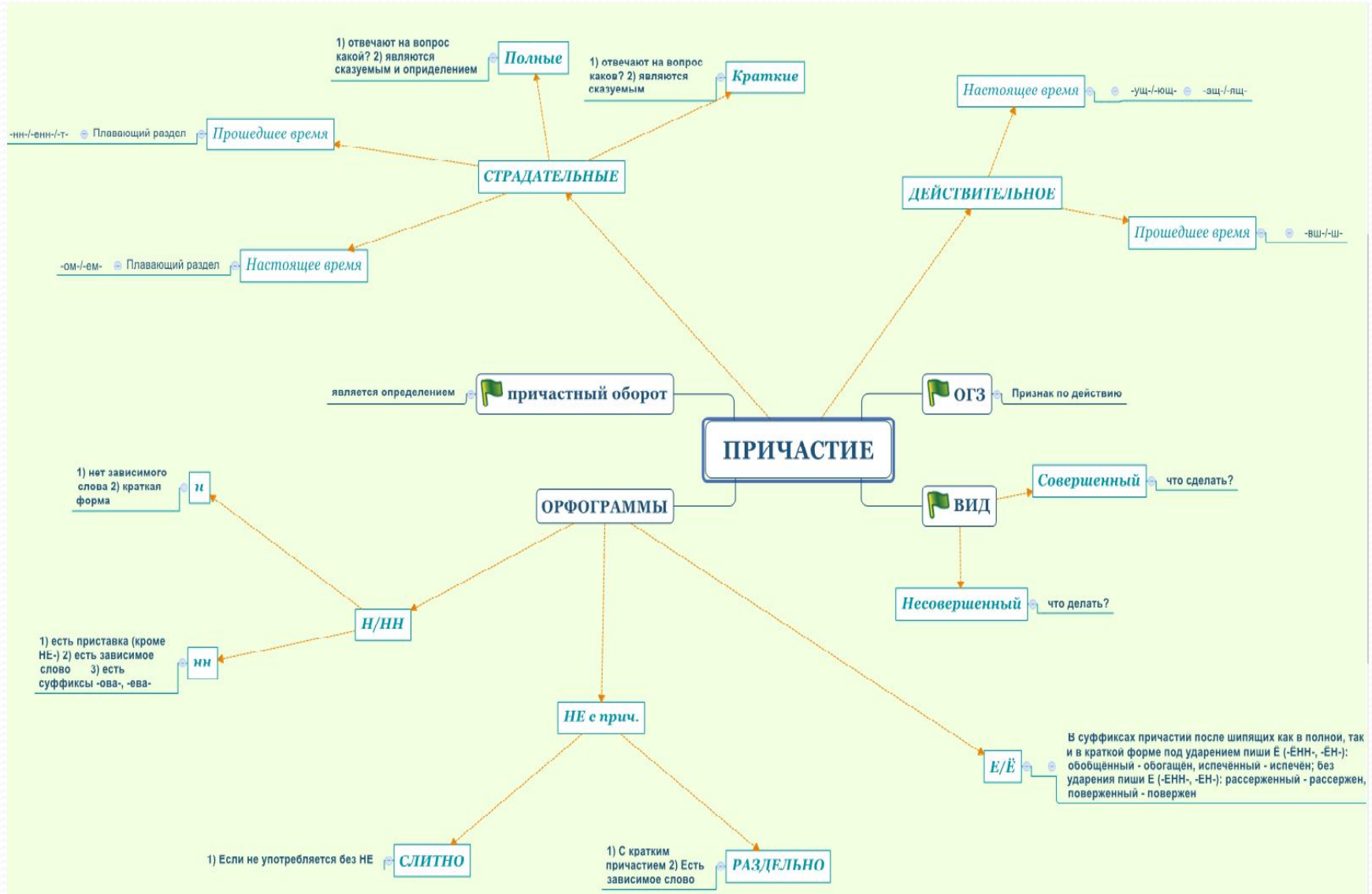
Прилагательное	Существительное
1  Оттенки цветов темно-синий	1  юго-запад
2  русско-немецкий	2  + кресло-кровать
Местоимение ┌ кое └ то, либо,нибудь	3  Комсомольск-на-Амуре
Наречие ┌ кое └ то, либо,нибудь ┌ в (во) └ ых (их) ┌ по └ ому (ему); и	4  пол-лимона пол-арбуза пол-Земли
 горько-горько	5  мать-и-мачеха
	6  штабс-капитан генерал-майор

Дефис

Наречие



Причастие



Практическая значимость

Применение интеллект-карт :

- обучение (создание ясных и понятных конспектов, максимальная отдача от прочтения книг/учебников);
- запоминание (подготовка к экзаменам, запоминание лексического и грамматического материала);
- презентации (за меньшее время больше информации, лучше понимают и запоминают материал);
- планирование (управление временем, разработка проектов);
- принятие решений (четкое видение всех «за» и «против», более взвешенное и продуманное решение).
- помогает при работе с большим объемом информации, которую надо систематизировать
- активизирует творческие способности.