

Архитектурные шрифты



ПРАВИЛА ПОСТРОЕНИЯ

Обозначение различных элементов букв



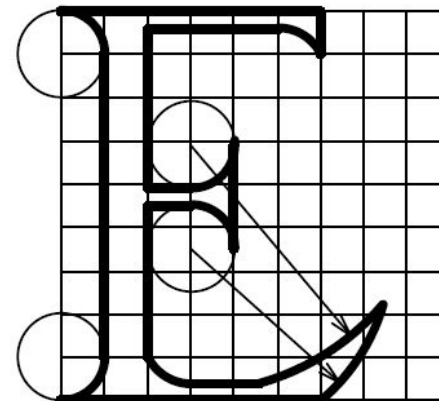
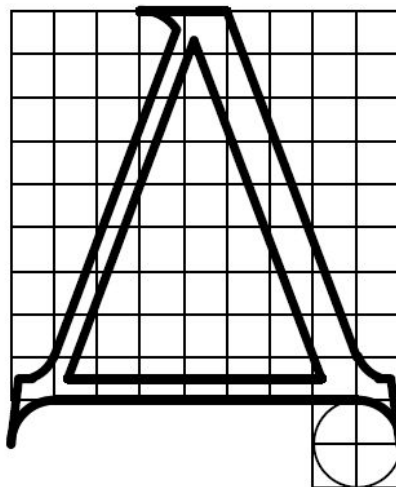
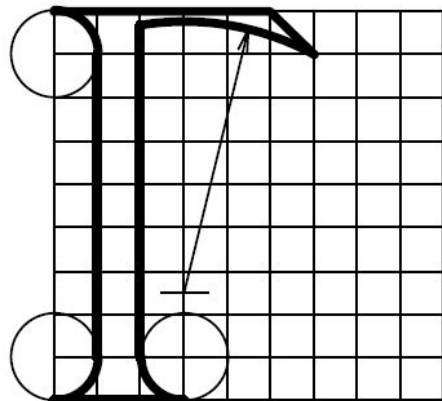
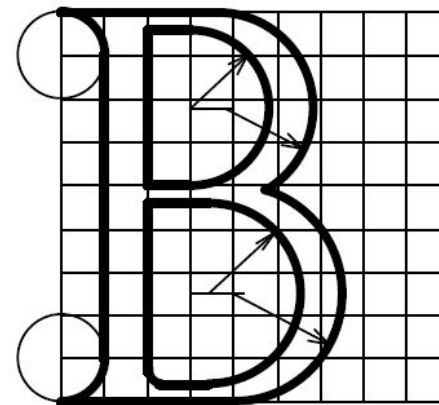
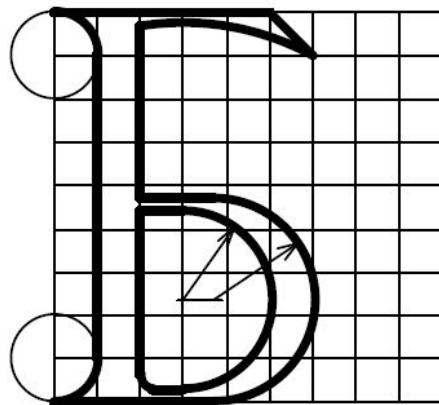
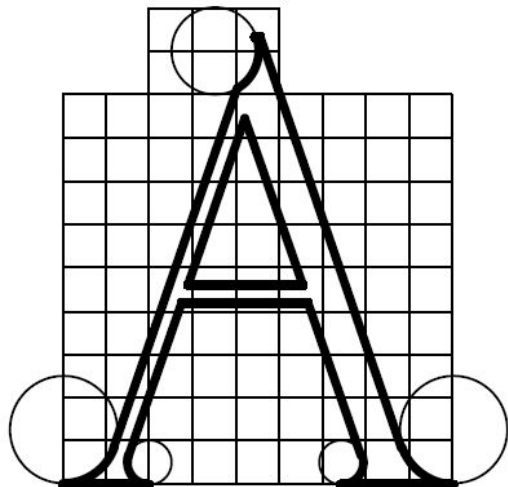
Обозначение различных элементов букв

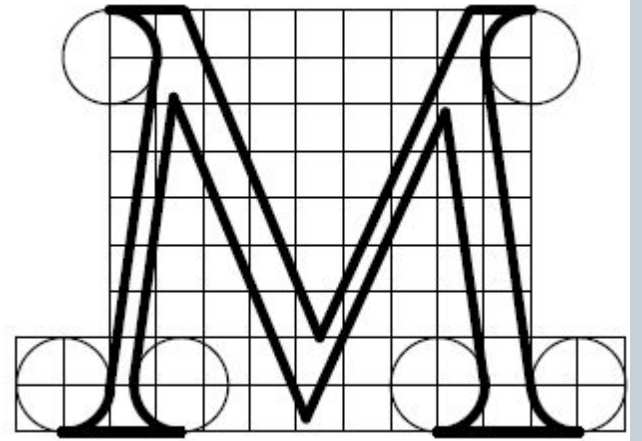
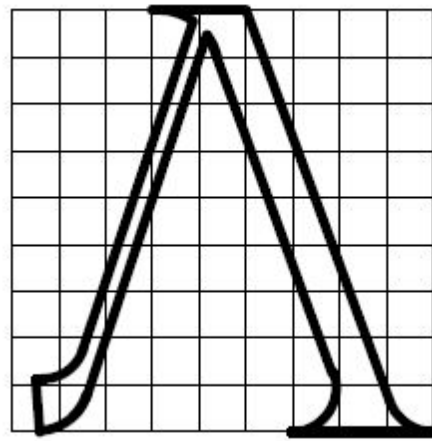
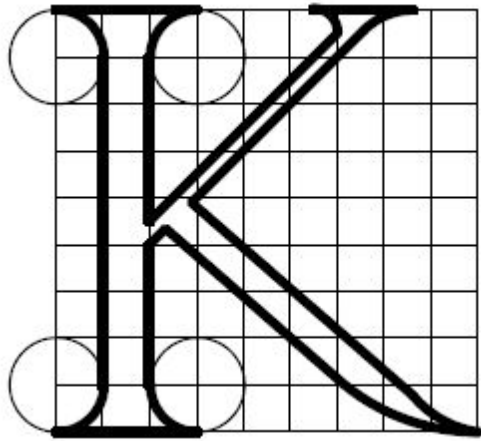
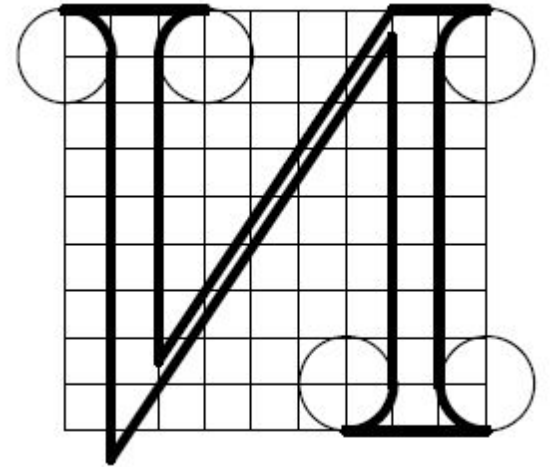
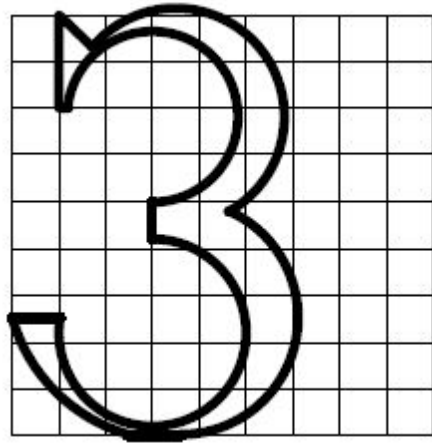
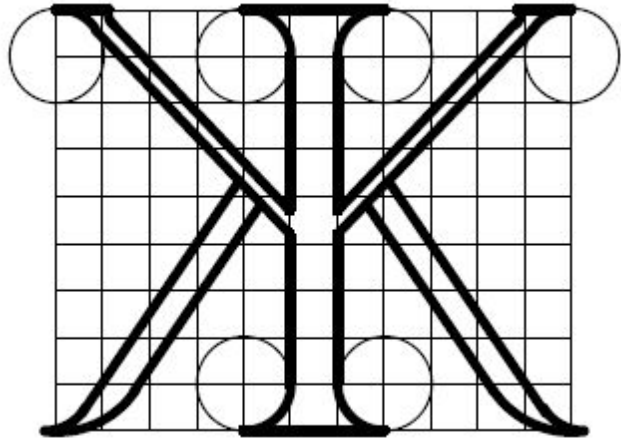
23

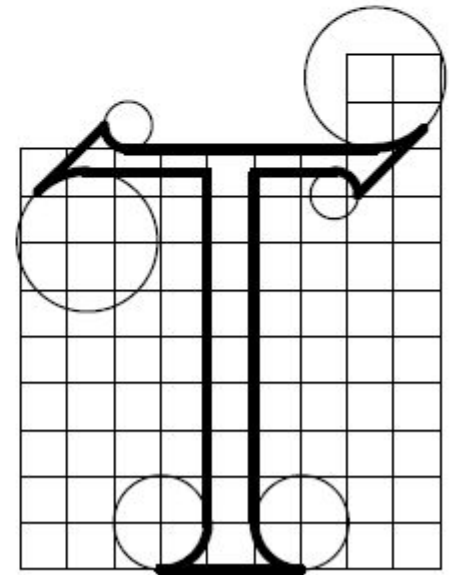
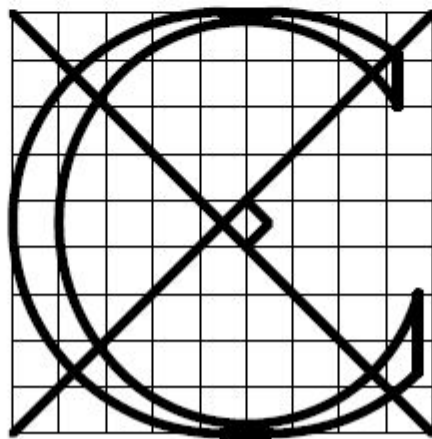
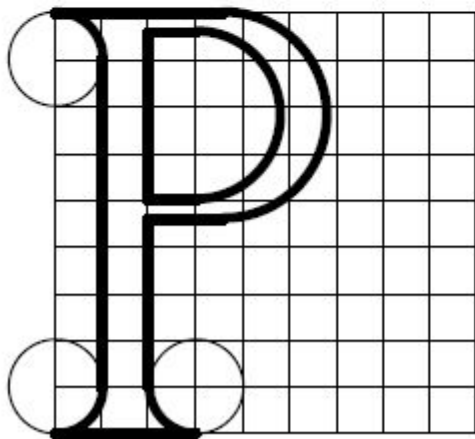
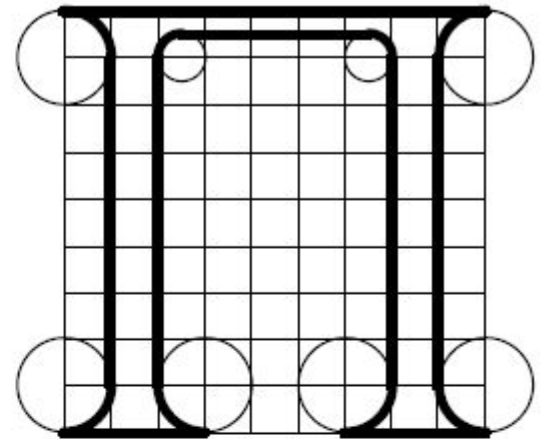
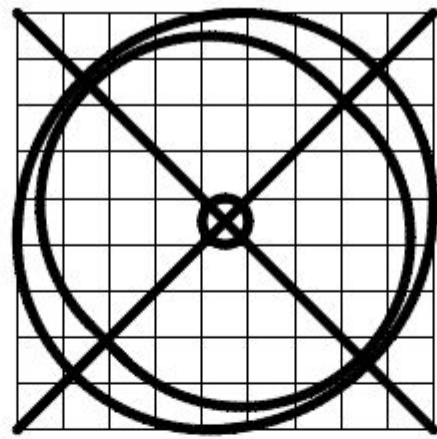
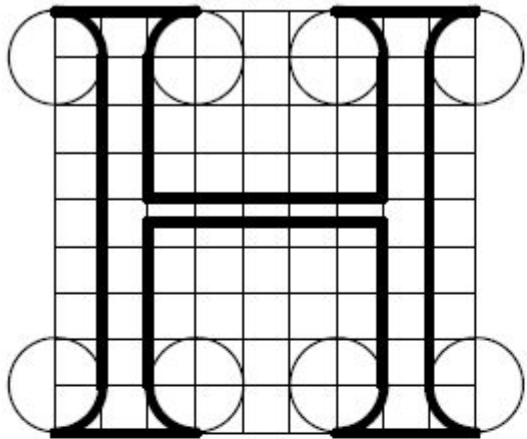


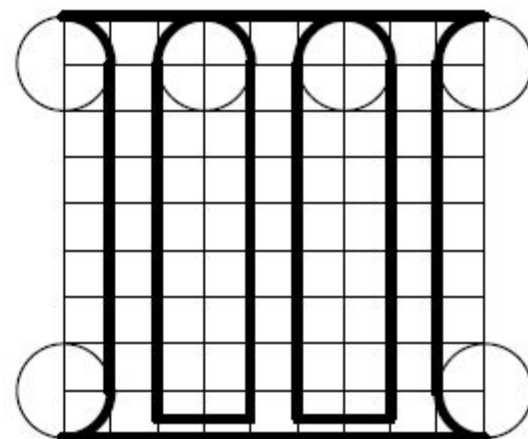
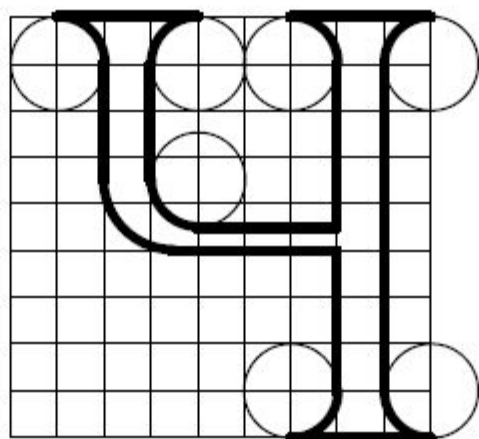
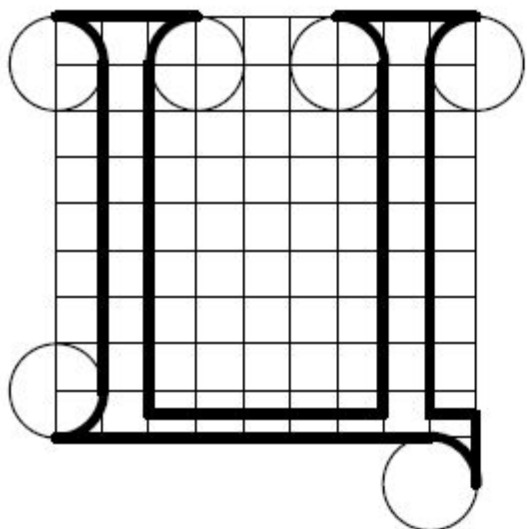
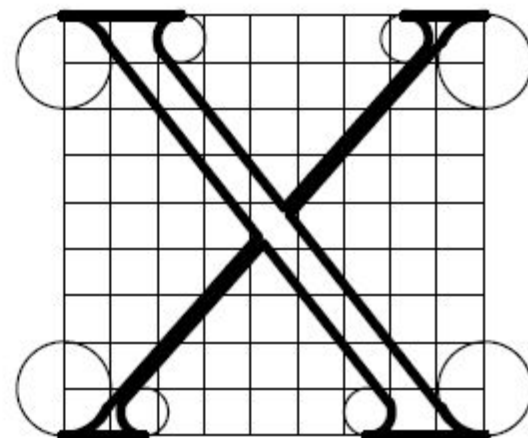
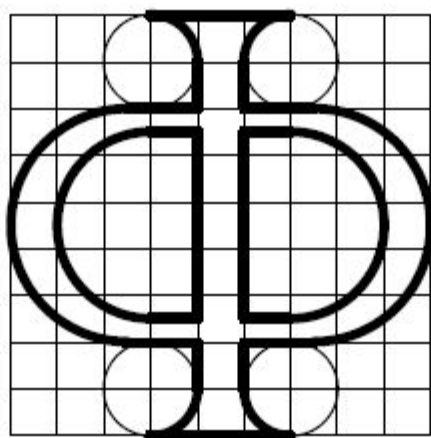
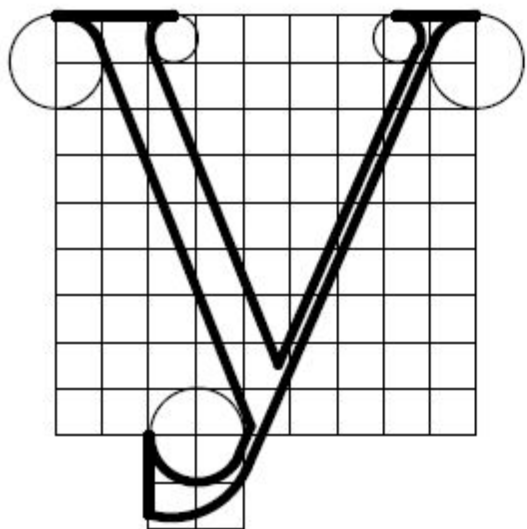
Рис. I. Обозначения различных элементов букв.

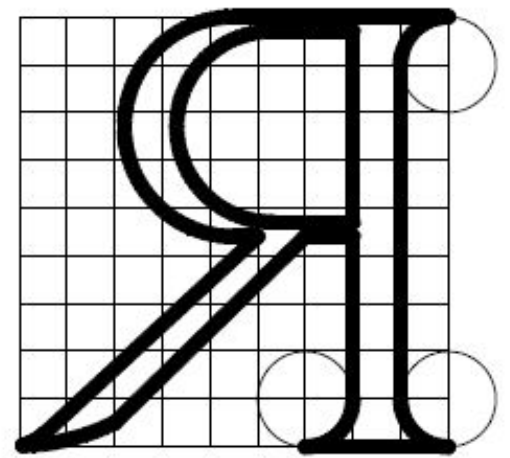
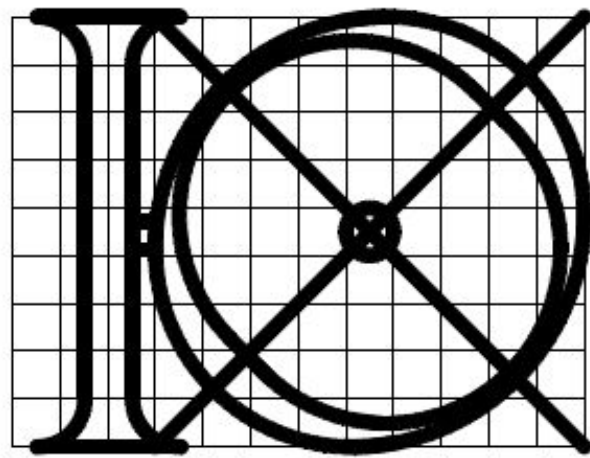
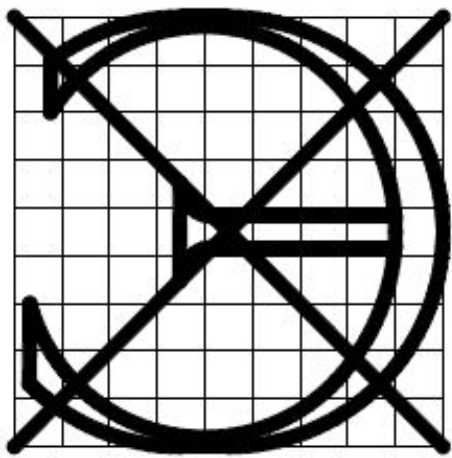
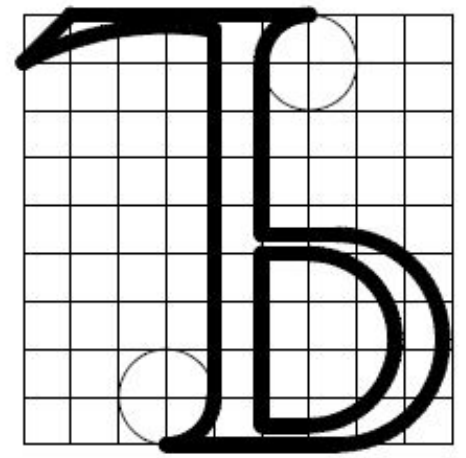
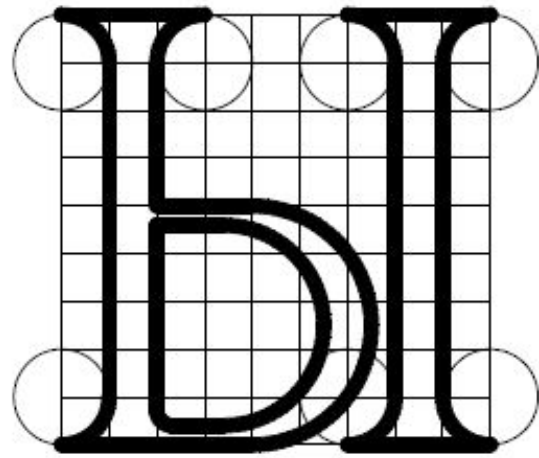
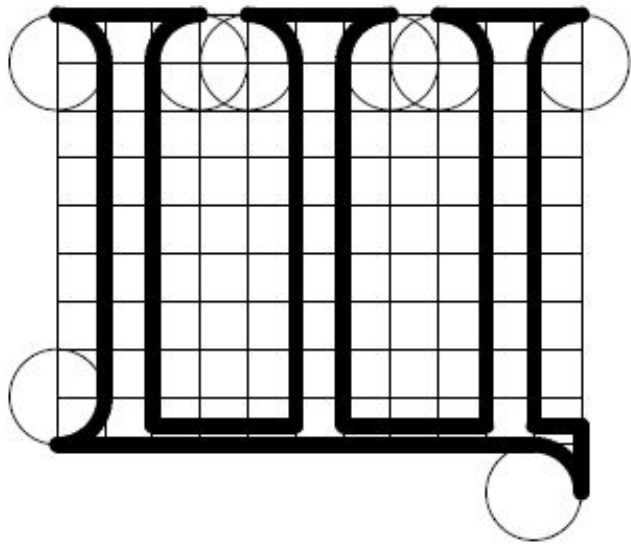
Построение прописных букв архитектурного шрифта по методу Жоффруа Тори или Шрифта Зодчего



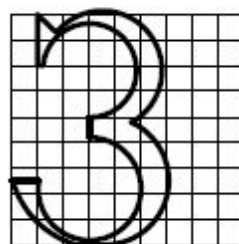
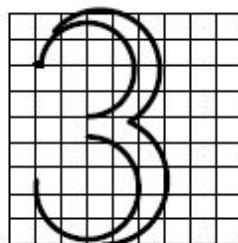
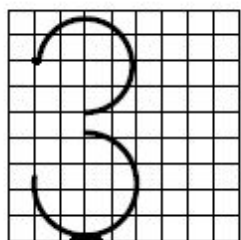
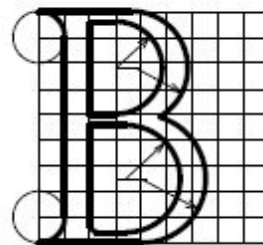
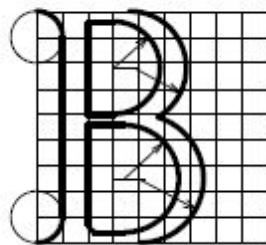
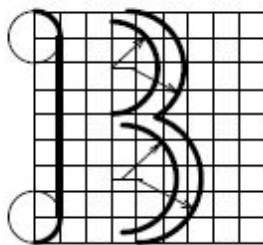
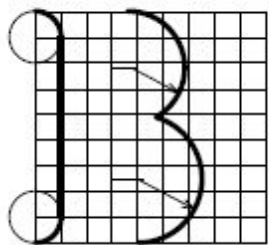
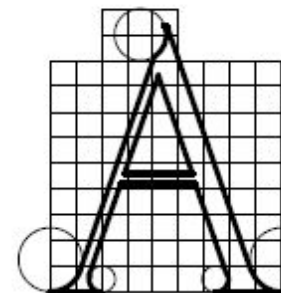
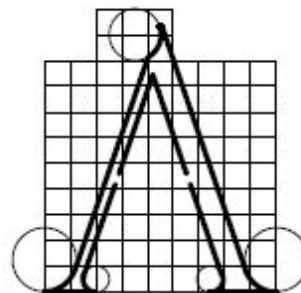
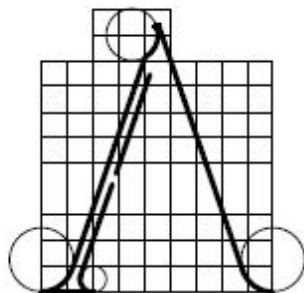
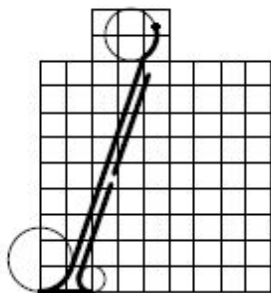
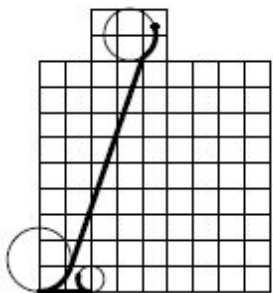




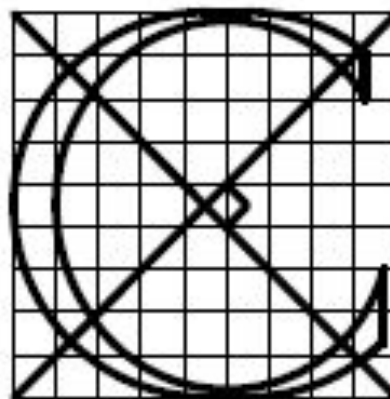
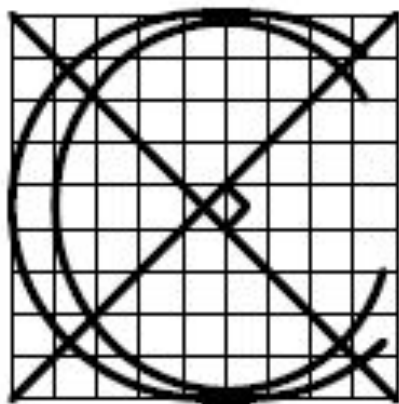
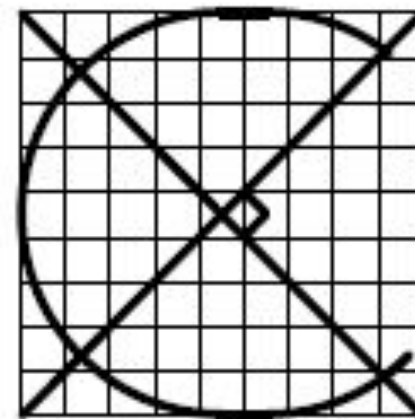
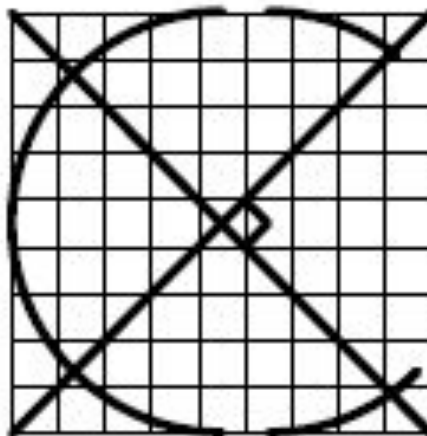
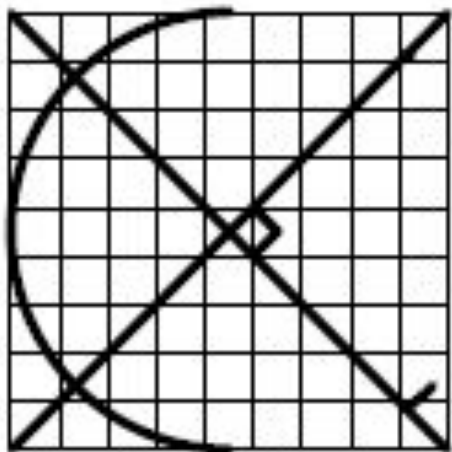




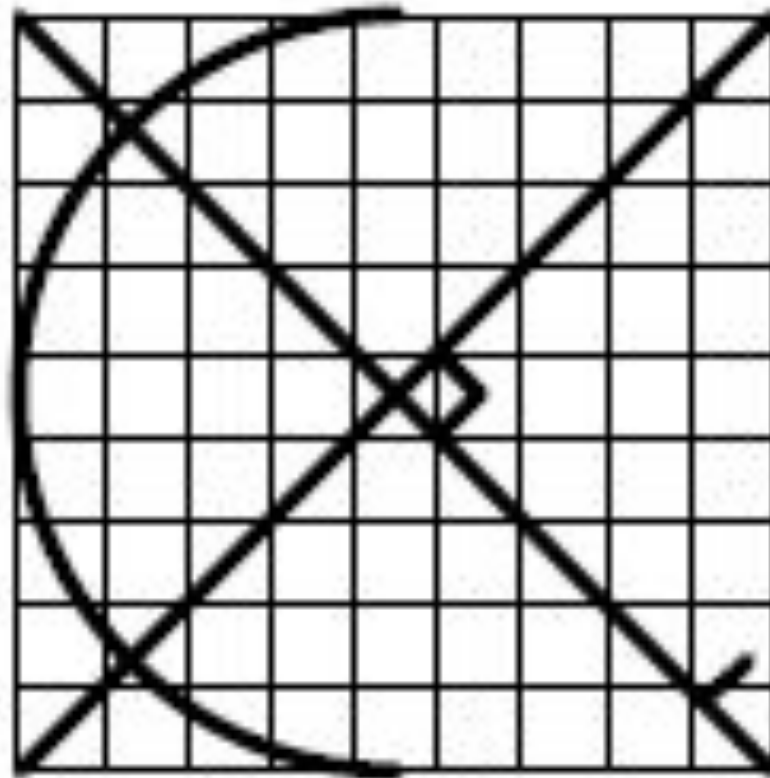
Последовательность построения букв А, В и З



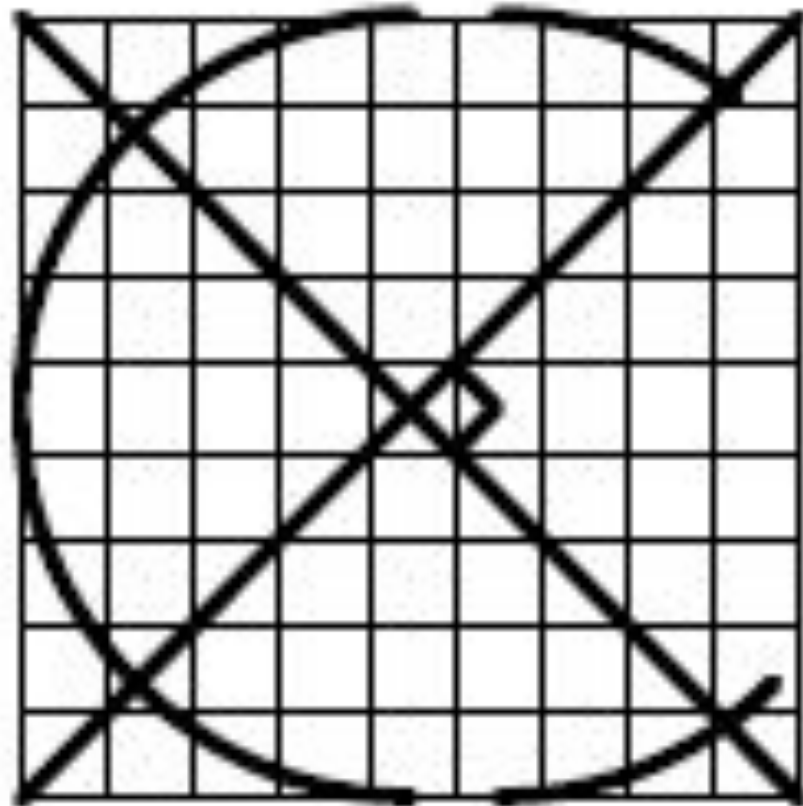
Последовательность построения буквы С



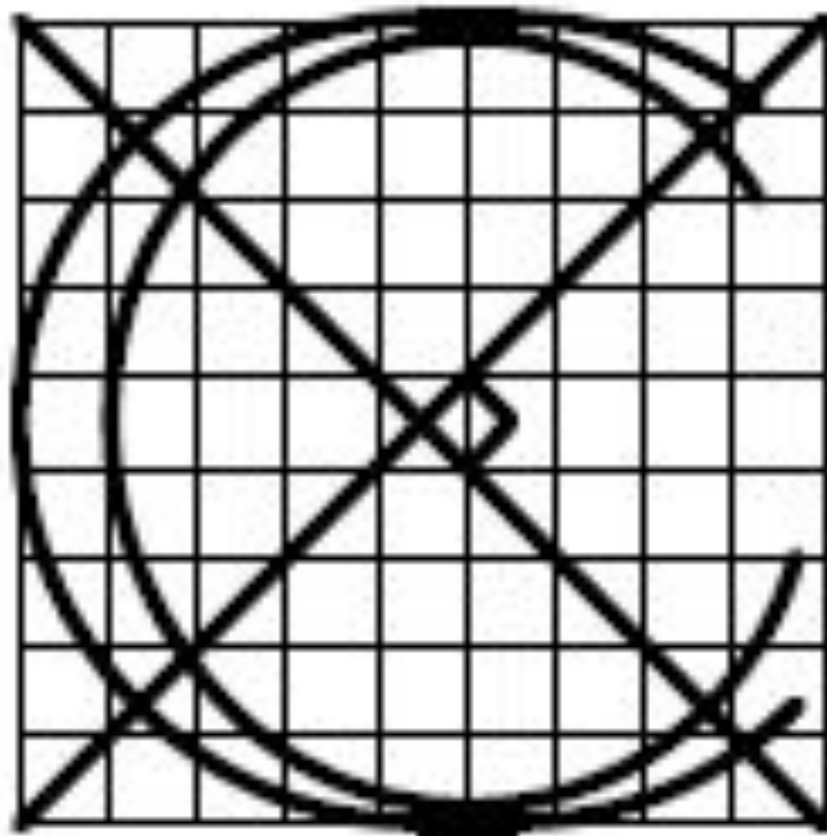
- 1. Строим сетку и проводим диагонали; справа от пересечения диагоналей достраиваем квадрат;
- 2. Строим внешний овал: встаем циркулем в точку пересечения диагоналей и проводим полуокружность ;



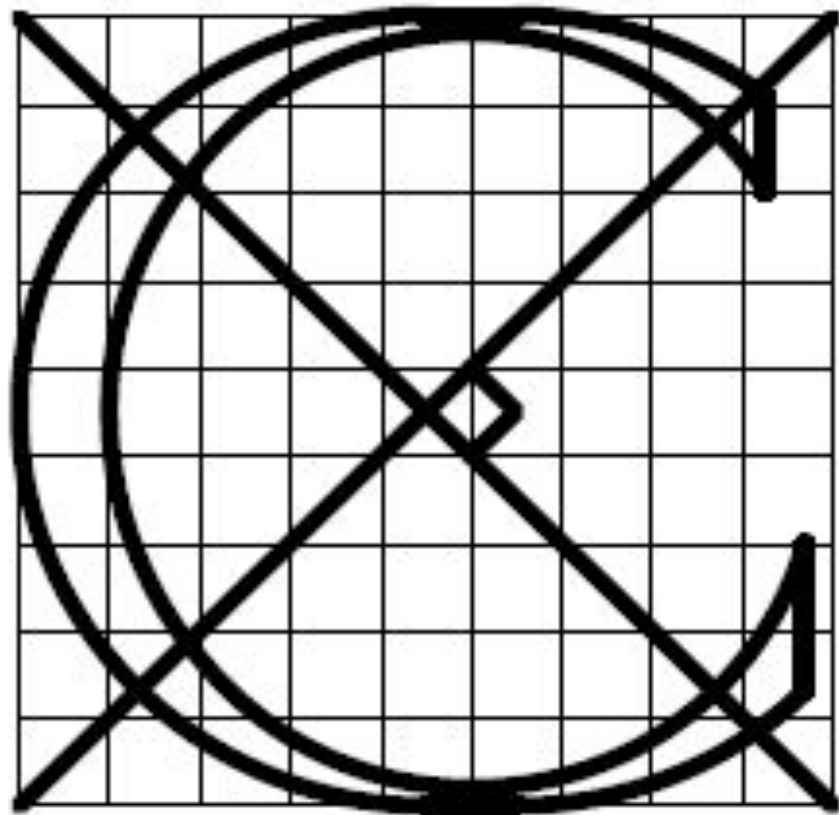
- 3. Выполняем построение второй полуокружности: для этого встаем в вершину достроенного квадрата и проводим вторую полуокружность : соединяем полуокружности прямыми линиями.



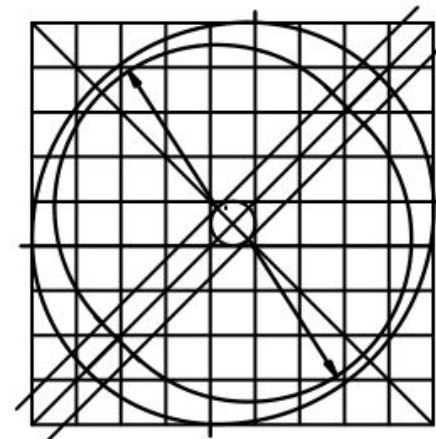
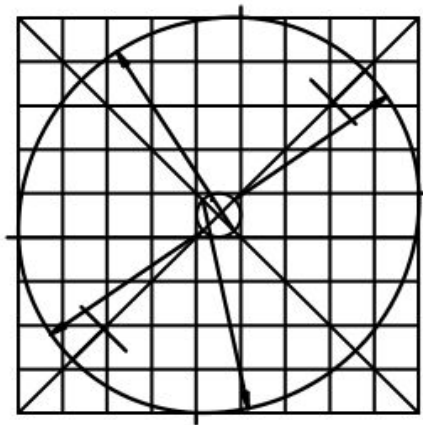
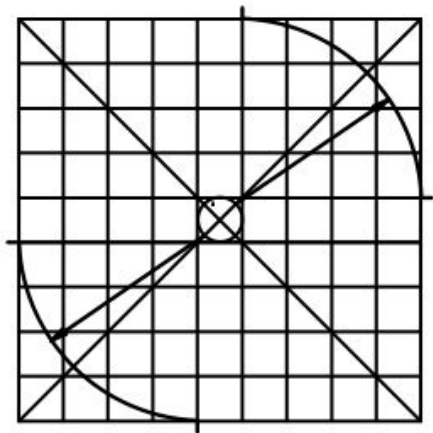
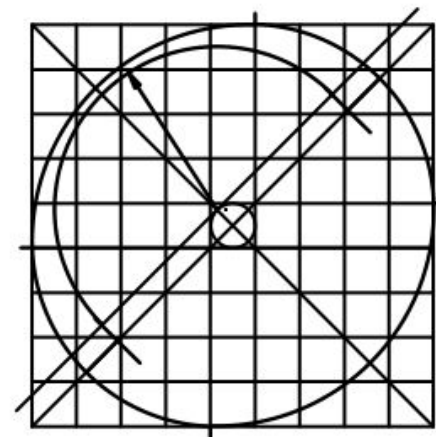
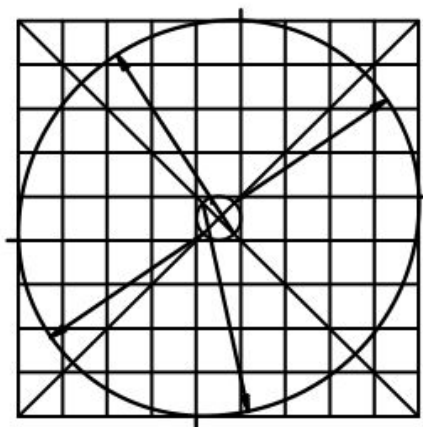
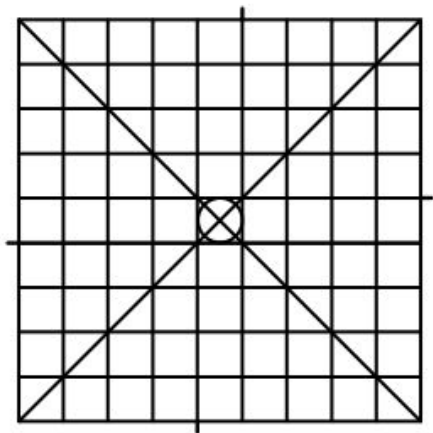
- 4. Строим внутренний овал. Он состоит из четырех дуг. Верхнюю и нижнюю дугу строим из точек, которые образуются при пересечении диагоналей и маленького квадрата, левую и правую дугу строим из боковых вершин квадрата, противоположных дугам.



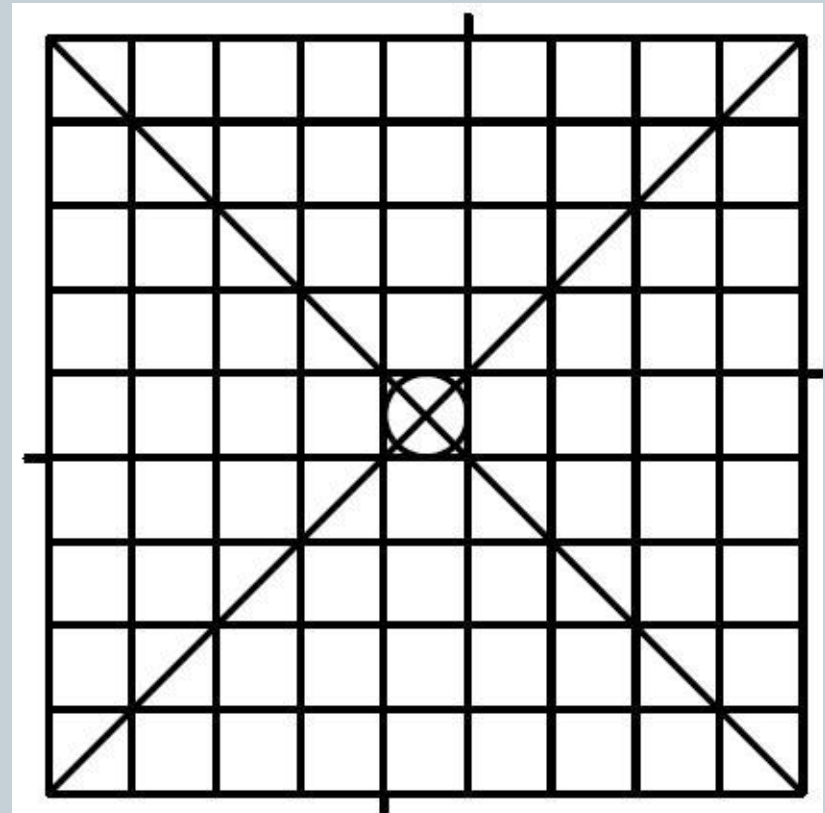
- 5. Проводим вертикальные линии ограничивающие букву.



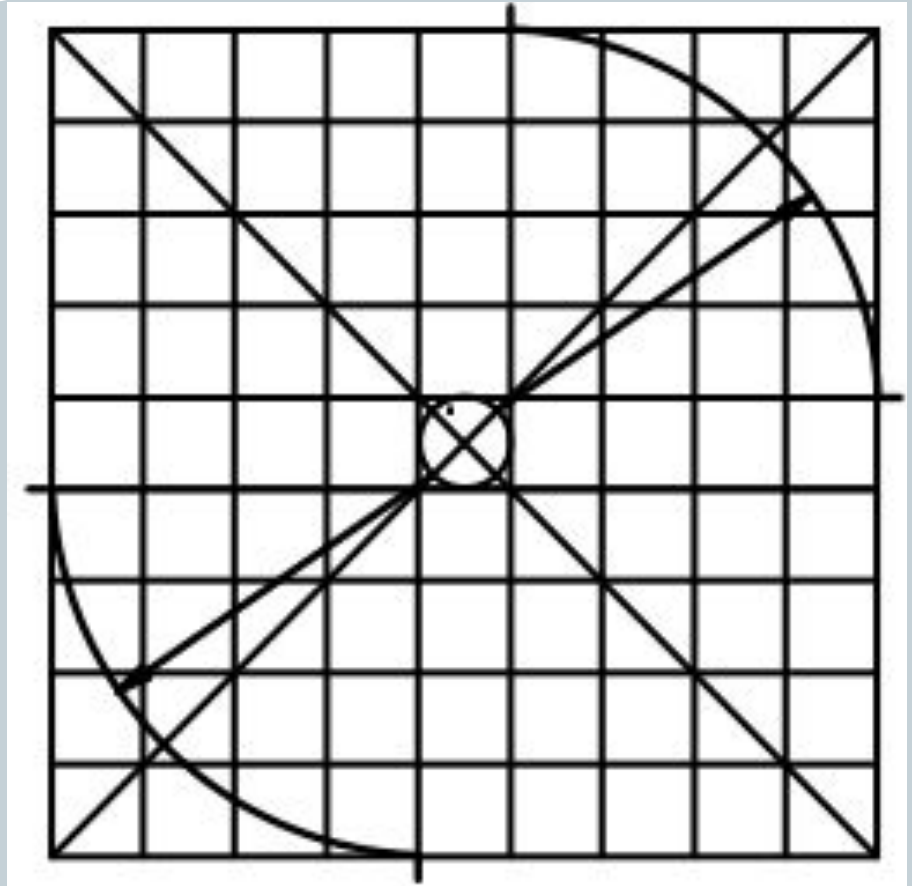
Последовательность построения буквы О



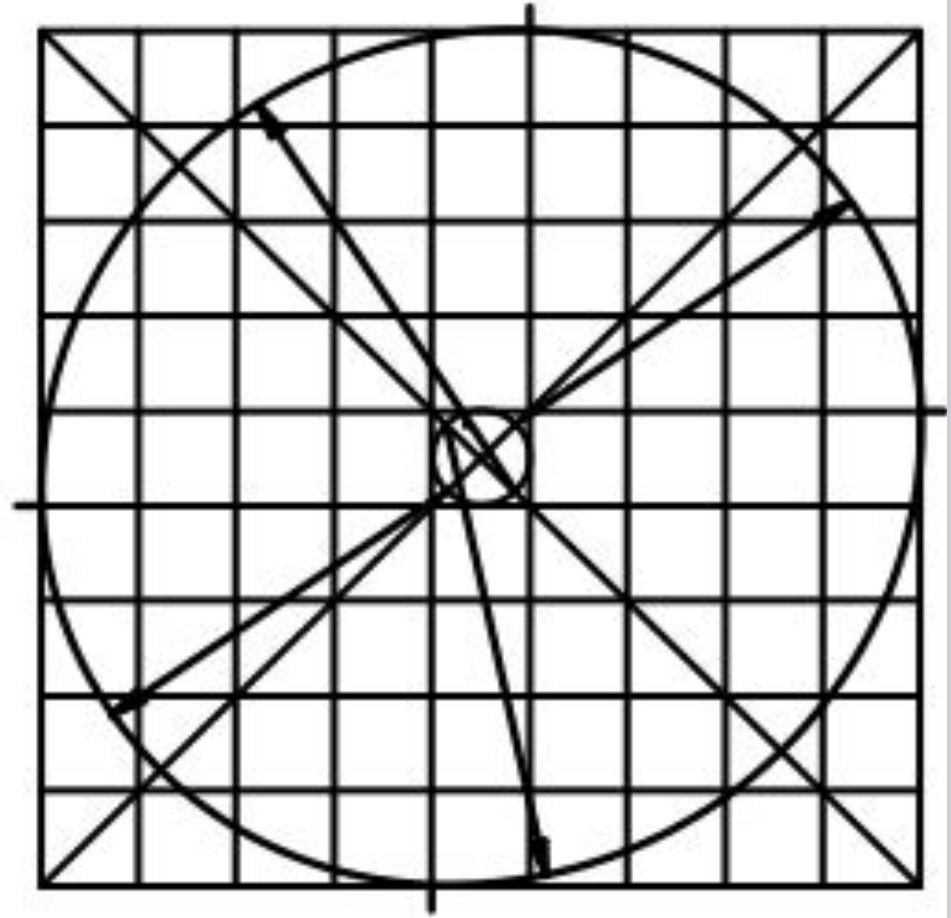
- 1. Строим сетку и проводим диагонали;
- 2. В центральный квадратик вписываем окружность: **все дальнейшие построения проводятся из точек пересечения этой окружности и диагоналей!**
- 3. На внешних сторонах квадрата делаем засечки:



- 4. Строим внешний овал:
- Для этого встаем циркулем в нижнюю левую точку пересечения вписанной окружности и диагонали квадрата и проводим дугу в левом нижнем углу, соединяя засечки;
- Аналогично строим дугу в правом верхнем углу.

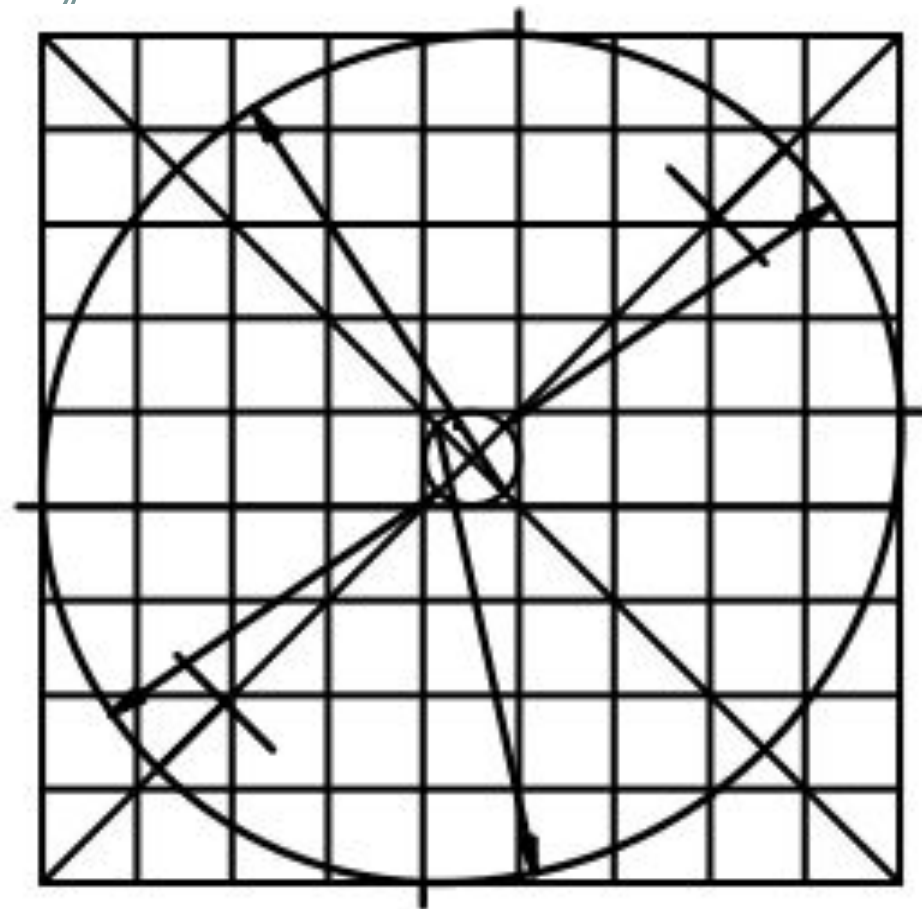


- 5. Для того, чтобы замкнуть окружность, достраиваем две оставшиеся дуги: - встаем в правую нижнюю точку пересечения диагонали и вписанной окружности и проводим дугу в противоположном углу – верхнем левом, соединяя две предыдущие дуги.
- Далее встаем в верхнюю левую точку и проводим дугу в нижнем правом углу. Овал замкнулся!



6. Строим внутренний овал.

Для этого на диагонали откладываем отрезок, равный длине одного модуля. Делаем засечки.

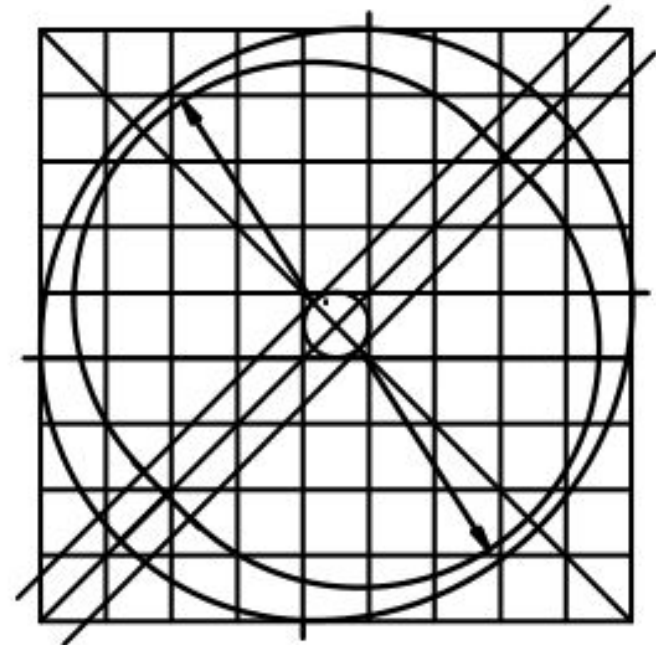
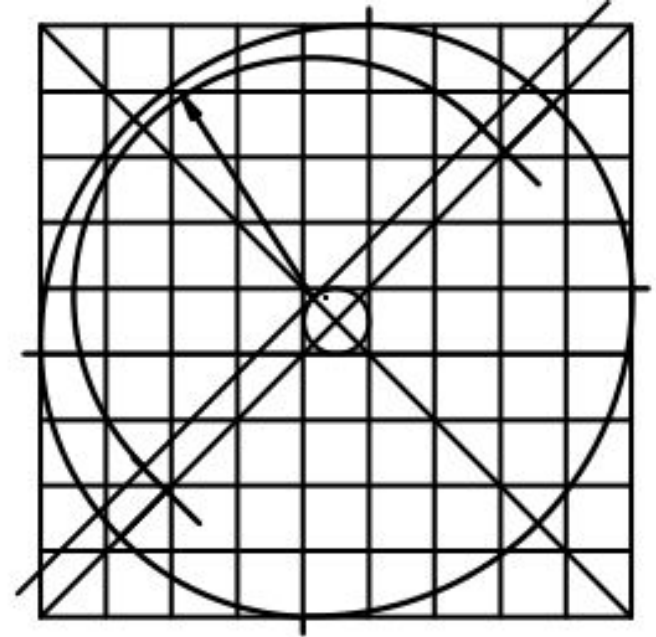


● 7. Далее проводим тонкую линию, параллельную диагонали, и проходящую через точку пересечения этой диагонали и вписанной окружности.

● 8. Встав в точку пересечения диагонали и окружности проводим полуокружность, соединяя отложенные отрезки.

● 9. Аналогичным образом строим вторую полуокружность.

● 10. Буква «О» построена!



● Построение цифр архитектурного шрифта

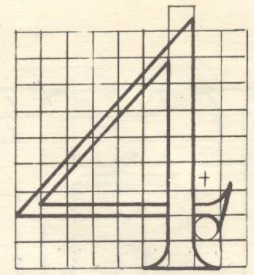
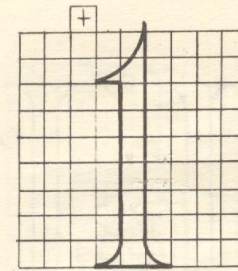
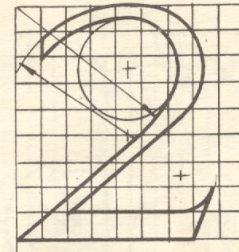
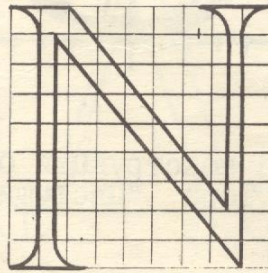
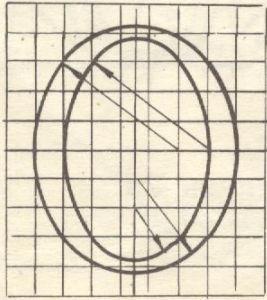
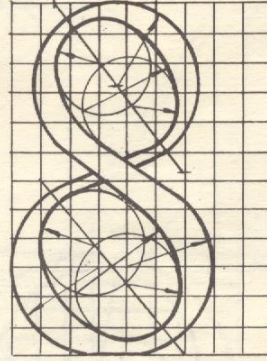
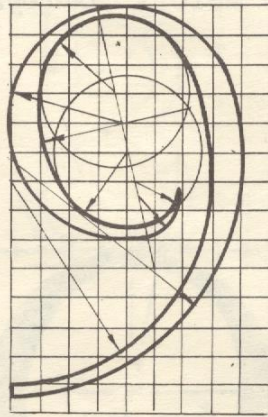
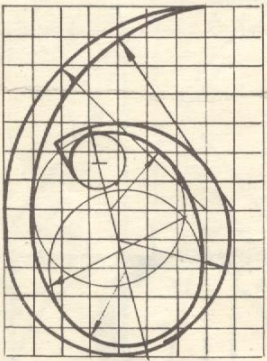
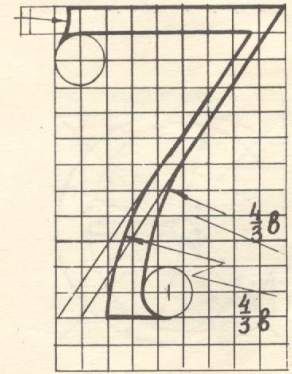
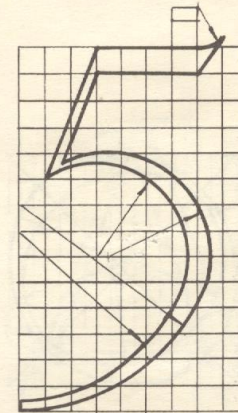
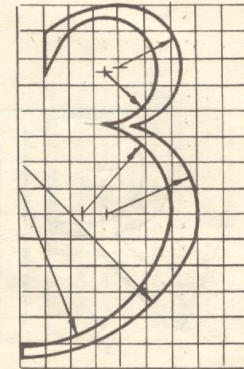
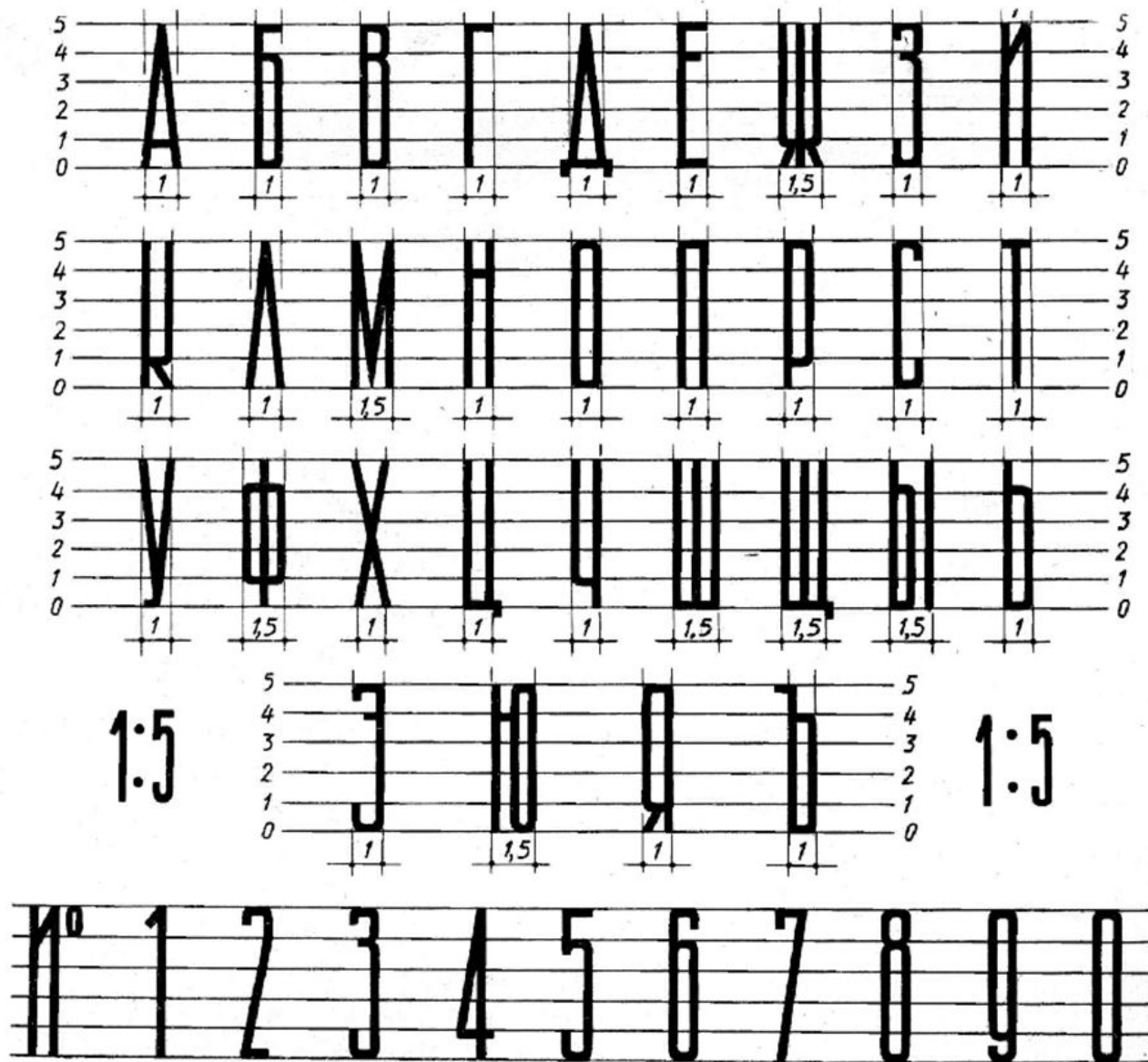


Рис. 5. Построение цифр архитектурного шрифта



Построение букв узкого архитектурного шрифта





А Р Х И Т Е Р Т У Р Н Ы Ы

У З К И Ы Ш Р И Ф Т