

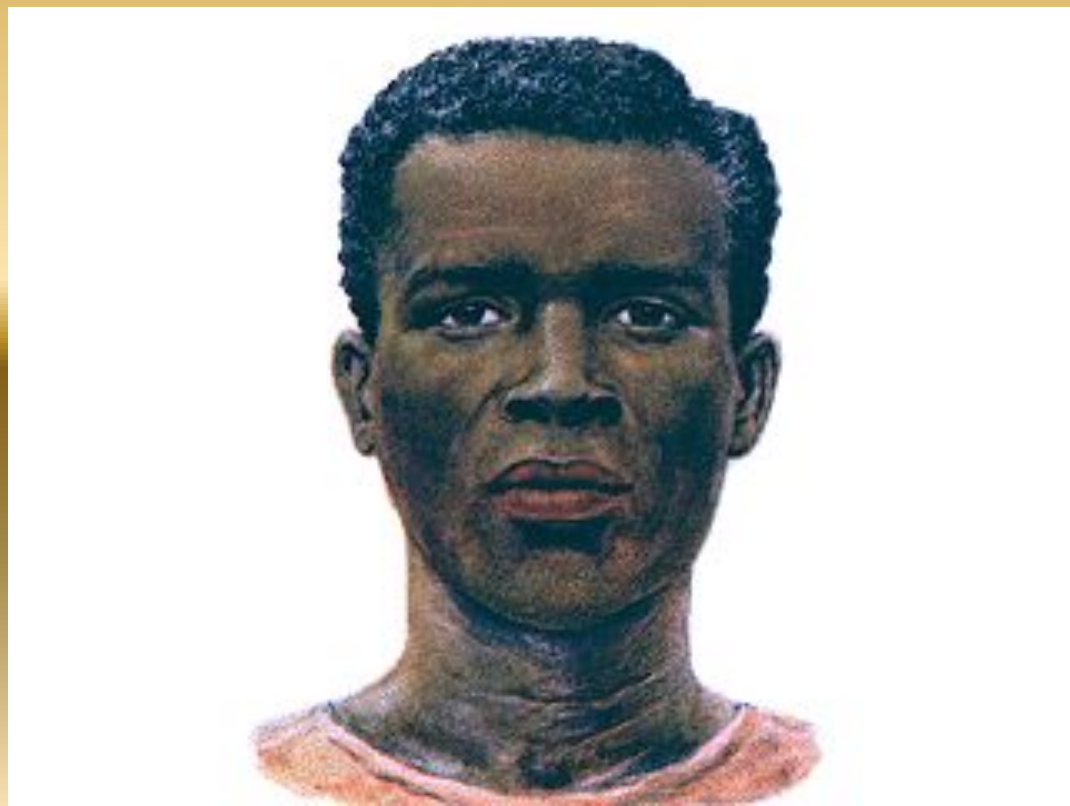
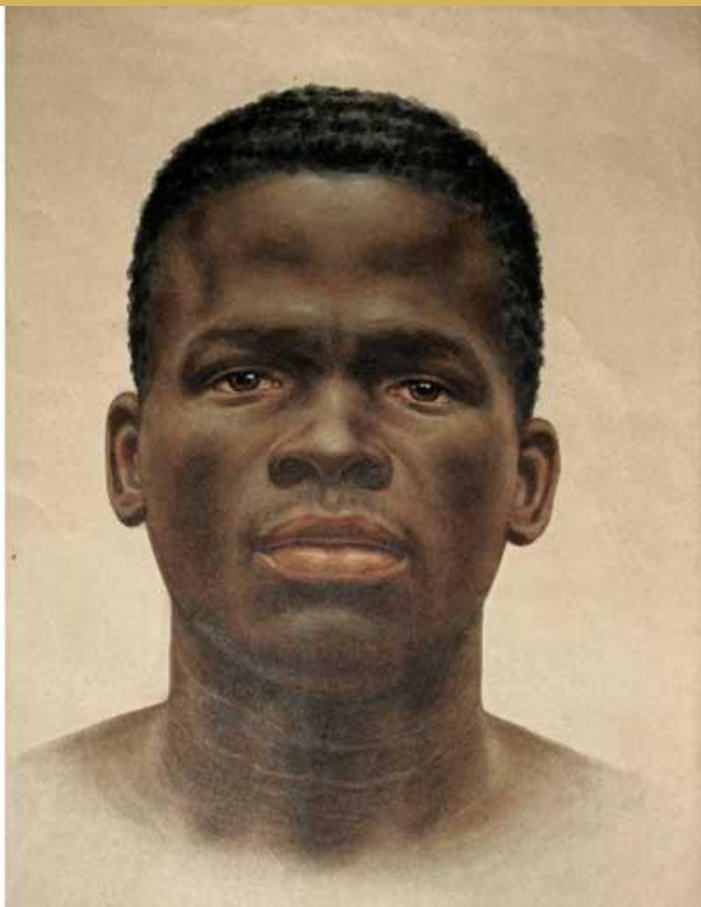
Негроидная расса



Волкова Полина 9 «Р»

Характеристика

Различный рост, удлинённые конечности (особенно руки), тёмная кожа (богатая меланином), курчавые, спирально закрученные волосы, плохо растёт борода и усы, широкий мало выступающий плоский нос, толстые губы, большие карие глаза, большие уши, прогнатизм (выступающие вперёд челюсти, кроме того, нижняя челюсть лишена подбородочного выступа), стройная телосложением, сильно прогнатное.



Древнейшие находки, которые можно относительно достоверно отнести к негроидам, обнаруживаются в Северной Африке (18 тыс. - 12 тыс. лет назад)



КАРТА «РАЗМЕЩЕНИЕ НЕГРОИДНОЙ РАСЫ»



Негрская малая

раса

Суданский тип

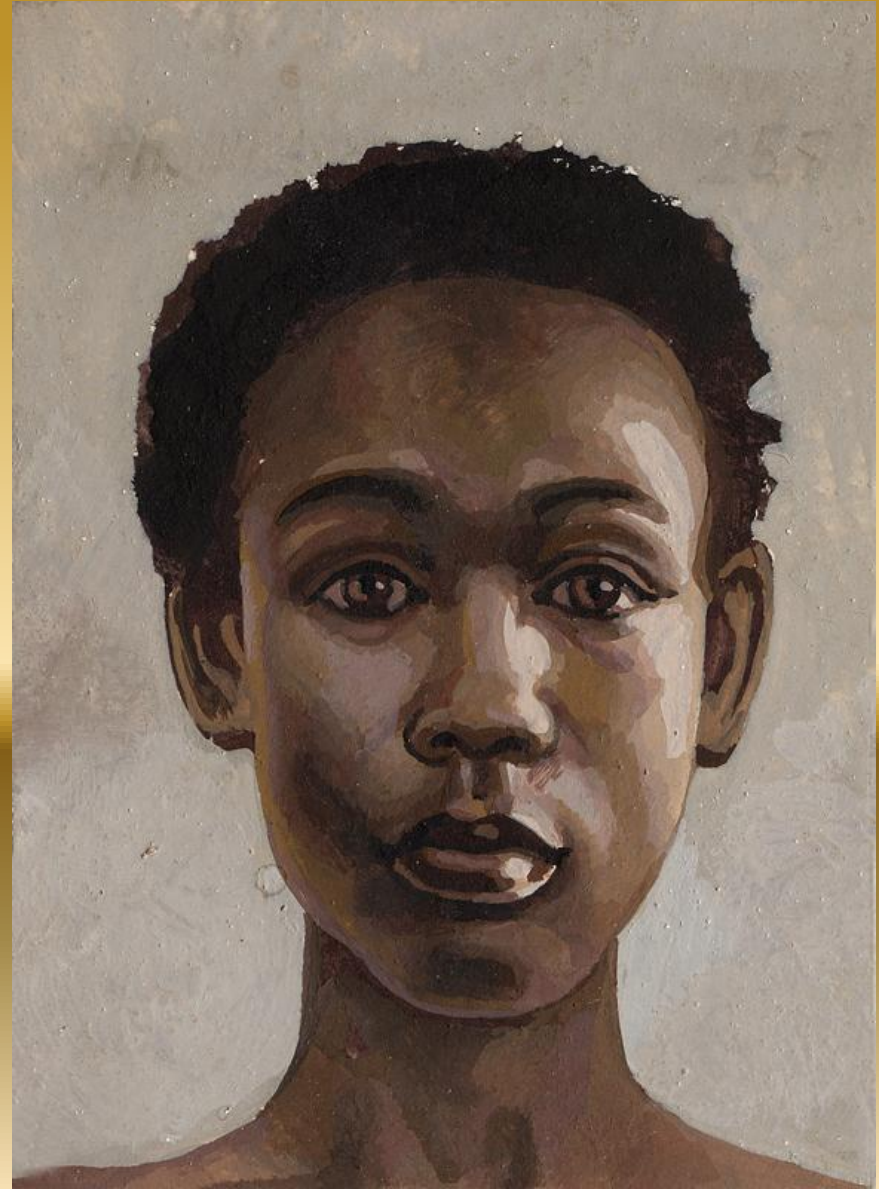
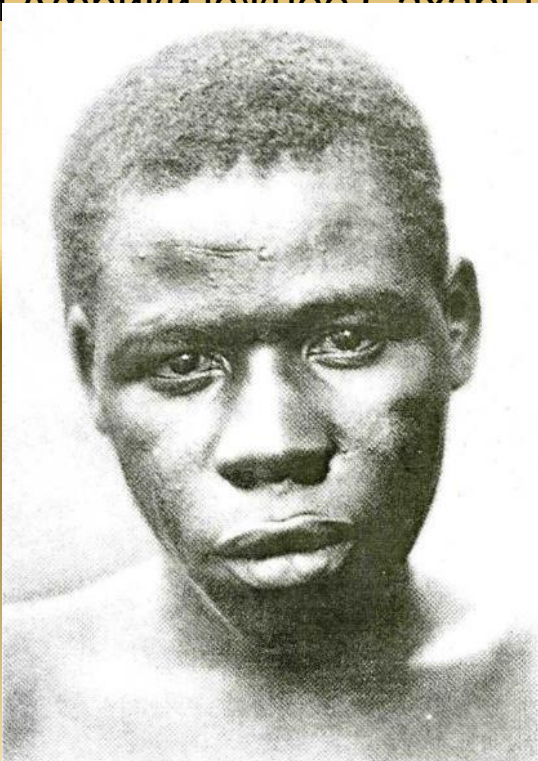
Центральноафриканский тип

Южноафриканский тип

Восточноафриканский тип

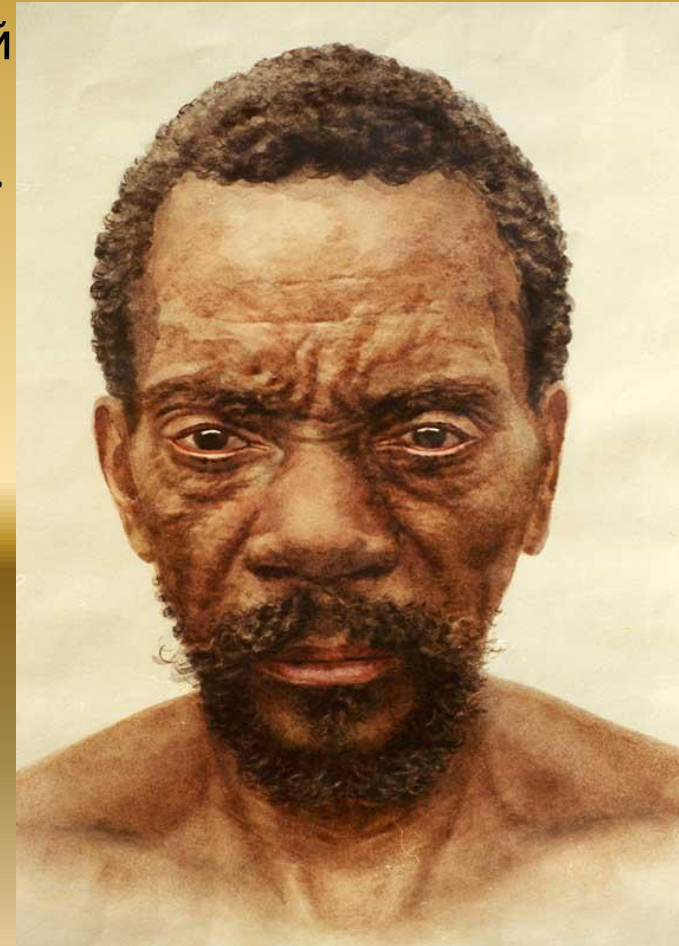
Основной, самый распространённый вариант большой негроидной расы.

Негрская малая раса распространена на большей части территории Африки южнее Сахары.



Негрильская раса (Пигмейская, центральноафриканская)

Распространена в экваториальных дождевых лесах Центральной Африки. Характерные признаки: Очень низкий рост, сильный рост бороды, усов и волос на теле, крайне широкий и короткий нос с плоским переносьем и часто выпуклой спинкой, сравнительно тонкие губы.



Капоиды

(бушмены, койсанская, южноафриканская раса)

Распространены в засушливых областях Южной Африки. Характерные признаки: Очень низкий рост, довольно плоское лицо, маленькая нижняя челюсть, благодаря чему лицо приобретает подтреугольную форму, нос довольно узкий, переносье очень плоское, сравнительно светлая желтовато-бурая кожа, короткие спирально-завитые волосы, очень слабый рост бороды и усов. Многие признаки напоминают монголоидные.



Негроидная раса изначально сформировывалась на территории Африки, Океании, Южной Азии и Австралии. И именно их внешность наглядно показывает нам, как они на протяжении веков приспособились к климату среды обитания.

1. Жёсткие и курчавые волосы, больше напоминающие шапку, защищают их от солнечного излучения.
2. Тёмный цвет кожи – это признак того, что у них высокое содержание меланина. Именно он спасает их от ультрафиолета.
3. Широкие ноздри нужны для того, чтобы в процессе дыхания у них была хорошая теплоотдача.
4. И, наконец, губы. Чем пухлее губы, тем больше размер слизистой оболочки. Именно через неё испаряются излишки влаги.

