

Интерьерные стили

Стиль Модернизм представитель
американский архитектор Фрэнк
Ллойд Райт, конструктивизм

**Фрэнк Ллойд Райт «Дома прерий»
МОДЕРНИЗМ (лат. modernus — «современный») —
направление в культуре XX века, характеризующееся
разрывом с прошлым историческим опытом,
стремлением утвердить новые нетрадиционные начала в
искусстве, обновлением художественных форм, а также
условностью (схематизацией, отвлечённостью) стиля.**

















Основные идеи стиля Модернизм в интерьере

- использование новейших технологий и материалов;**
- четкость и строгость линий;**
- эксперименты с цветом и пространством;**
- практичность и функциональность;**
- активное использование стекла, пластика, металла.**

Конструктивизм

Дом правительства г. Минск



**Рождение стиля конструктивизм произошло в 1920-30 годы 20 века в России. Основными представителями были братья Леонид, Виктор, и Александр Веснины.
Дом культуры завода ЗИЛ г. Москва**



Конструктивизм это рационализм и логика, с полным отсутствием декоративных элементов и любых орнаментов. Красота заключается в удобстве и практичности всех элементов. Стиль конструктивизм в интерьере заключает в себе сочетание четкого замысла, продуманности деталей и рационального использования, как





Отдельные зоны принято выделять элементами подсветки или добавлением большего количества естественного света













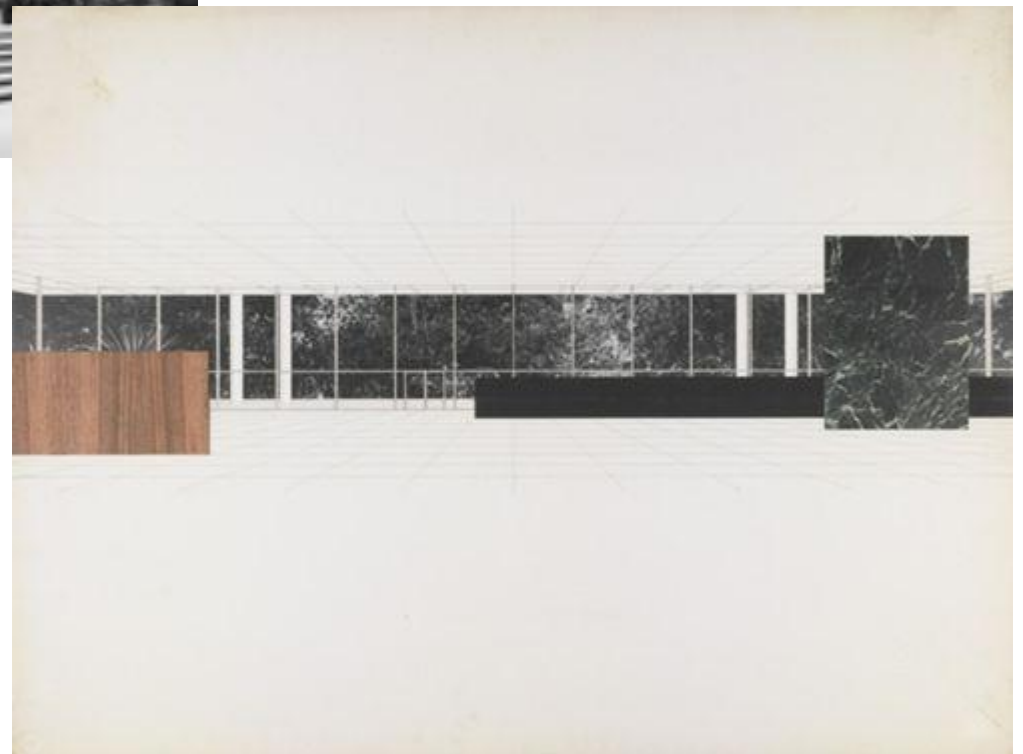
**Оформление интерьера в
стиле конструктивизм
соединяет в себе
концепции качественного
материала, игры фактур и
текстур, яркость, лишение
помещения обыденности**



Оформление интерьера в стиле конструктивизм соединяет в себе концепции качественного материала, игры фактур и текстур, яркость, лишение помещения обыденности.



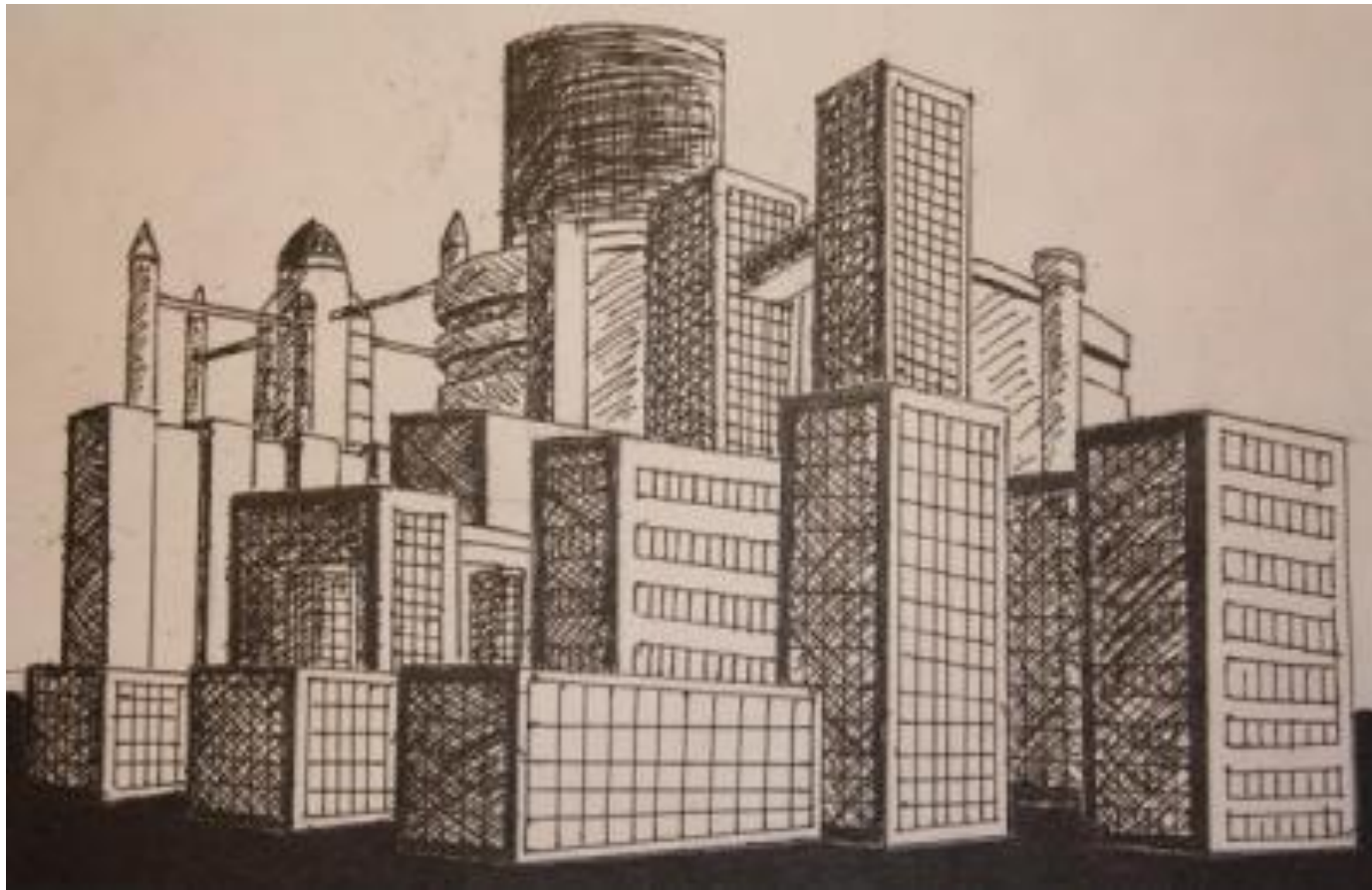
Практическое задание по модернизму

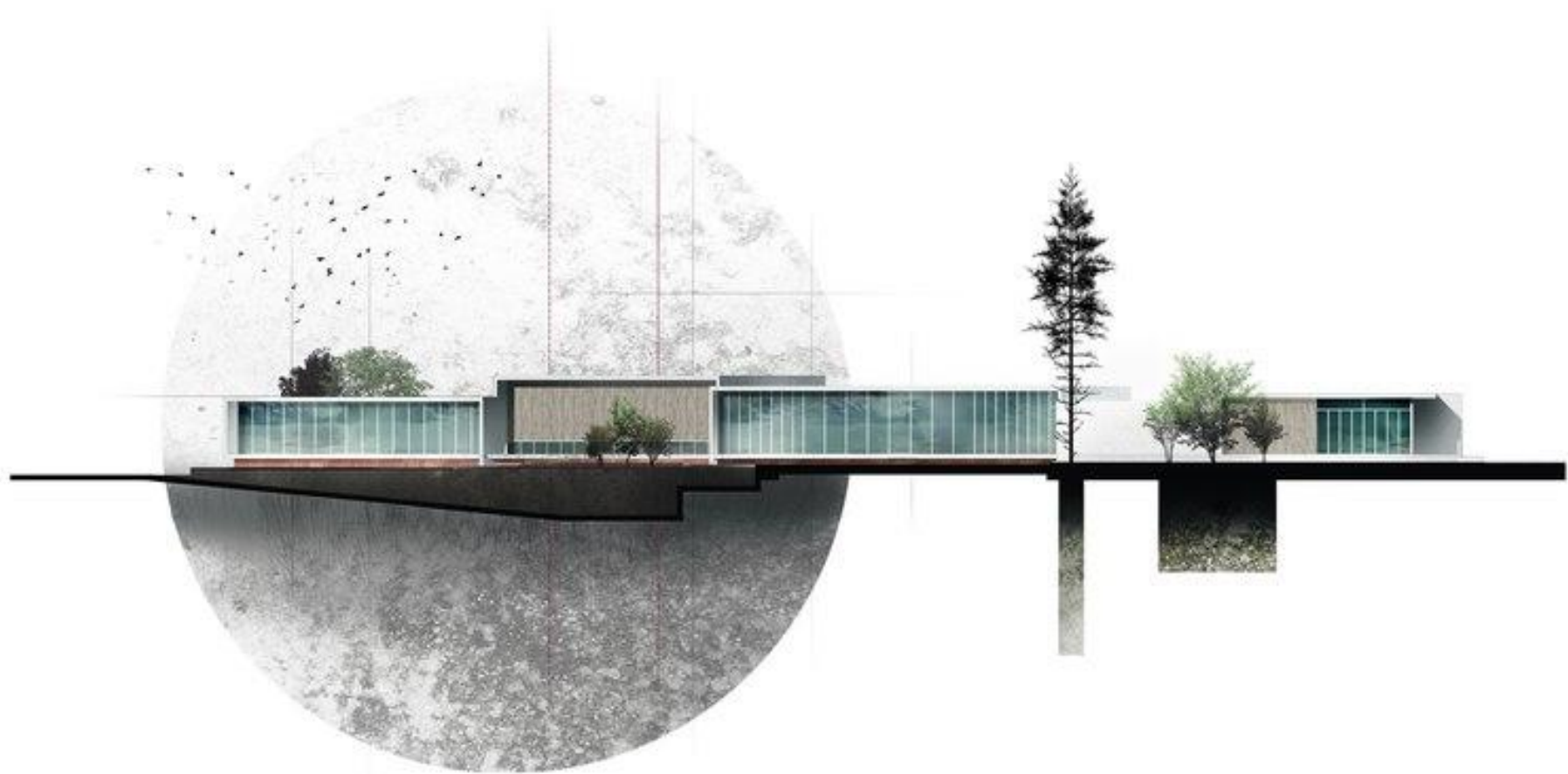












Практическое задание по конструктивизму







© «Контакт-Культура», 2003. Л. Писанков, 1971