

ТОПЛИВНО-ЭНЕРГЕТИЧЕСКАЯ БАЗА КРЫМА





Условные обозначения:

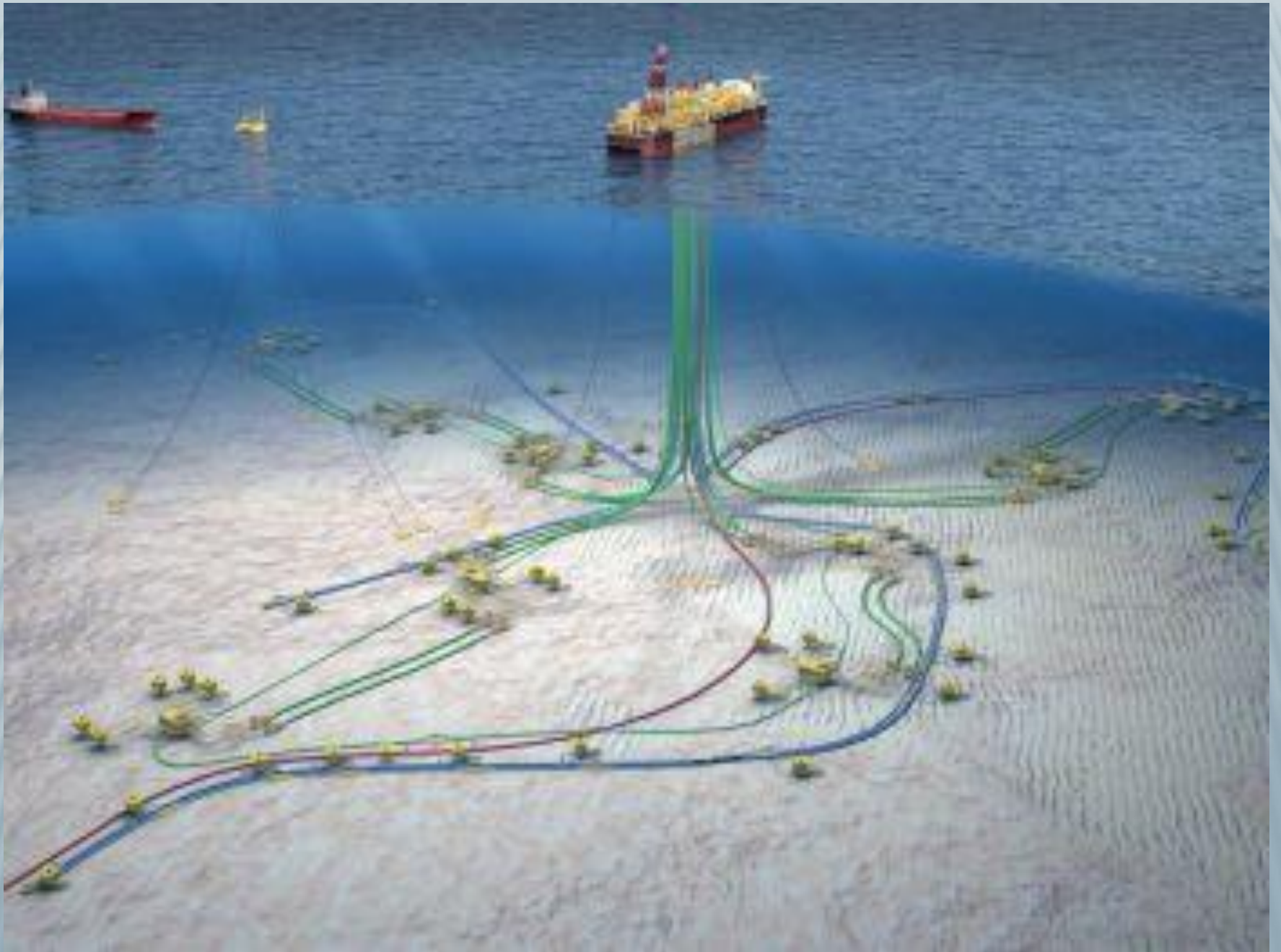
-  Газовые месторождения
-  Солнечные электростанции
-  ТЭС
-  Газохранилище
-  Нефть
-  Ветровые электростанции

ТОПЛИВНАЯ ПРОМЫШЛЕННОСТЬ

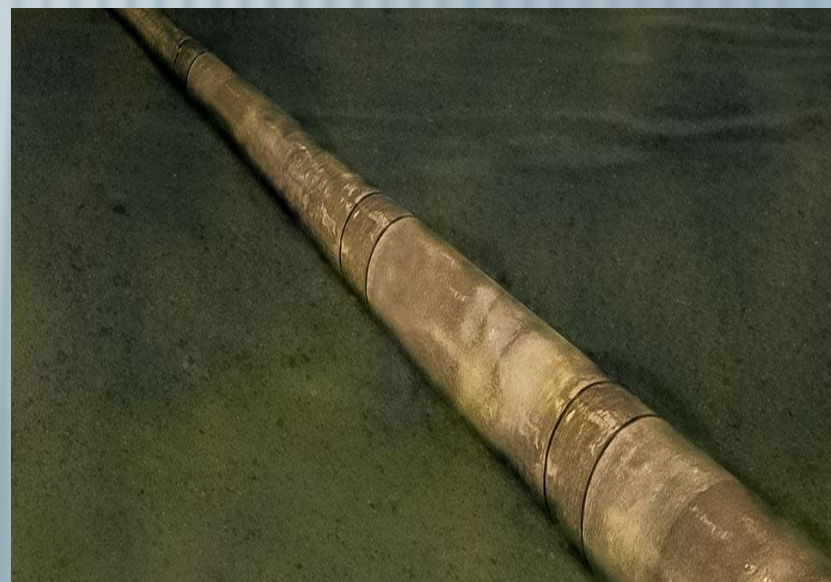
представлена добычей газа и газового конденсата.

Добыча ведется – **90%** на шельфе Черного и Азовского морей.





ТРАНСПОРТИРОВКА ГАЗА ОСУЩЕСТВЛЯЕТСЯ ПРИ ПОМОЩИ ПОДЗЕМНЫХ И ПОДВОДНЫХ



Общая протяженность подземных и подводных газопроводов составляет около 1000 км. Газ месторождений Черного моря закачивается в ГЛЕБОВСКОЕ ХРАНИЛИЩЕ (Черноморский район)



САМОЕ КРУПНОЕ ПРЕДПРИЯТИЕ ПО ДОБЫЧЕ «ЧЕРНОМОРНЕФТЬГАЗ» ежедневно добывает на шельфе Черного и в акватории Азовского морей свыше 5,5 млн. куб.м газа

КАРТА-СХЕМА РАЙОНОВ РАБОТ ГРУППЫ РК «ЧЕРНОМОРНЕФТЬГАЗ»



ЭЛЕКТРОЭНЕРГЕТИКА

Главные производители электроэнергии в Крыму являются тепловые электростанции, расположенные в Симферополе, Севастополе, Керчи и Саках. Все станции являются **ТЕПЛОЭЛЕКТРОЦЕНТРАЛЯМИ** (производят энергию и тепло для обеспечения горячего водоснабжения и отопления)



Симферопольская ТЭЦ



Севастопольская ТЭЦ

**КАМЫШ-БУРУНСКАЯ
ТЭС**





Строительство новой Сакской ТЭС

ПЕРСПЕКТИВЫ РАЗВИТИЯ ЭЛЕКТРОЭНЕРГЕТИКИ КРЫМА

- модернизация имеющихся электростанций**
- разработка энергосберегающих технологий**
- использование нетрадиционных источников энергии
(ветровой, геотермальной и солнечной)**

Установлено несколько солнечных электростанций (СЭС) на фотоэлементах. Расположены в Симферопольском районе – «Родниковое» и «Перово», в Сакском районе – «Охотниково», в Ленинском районе



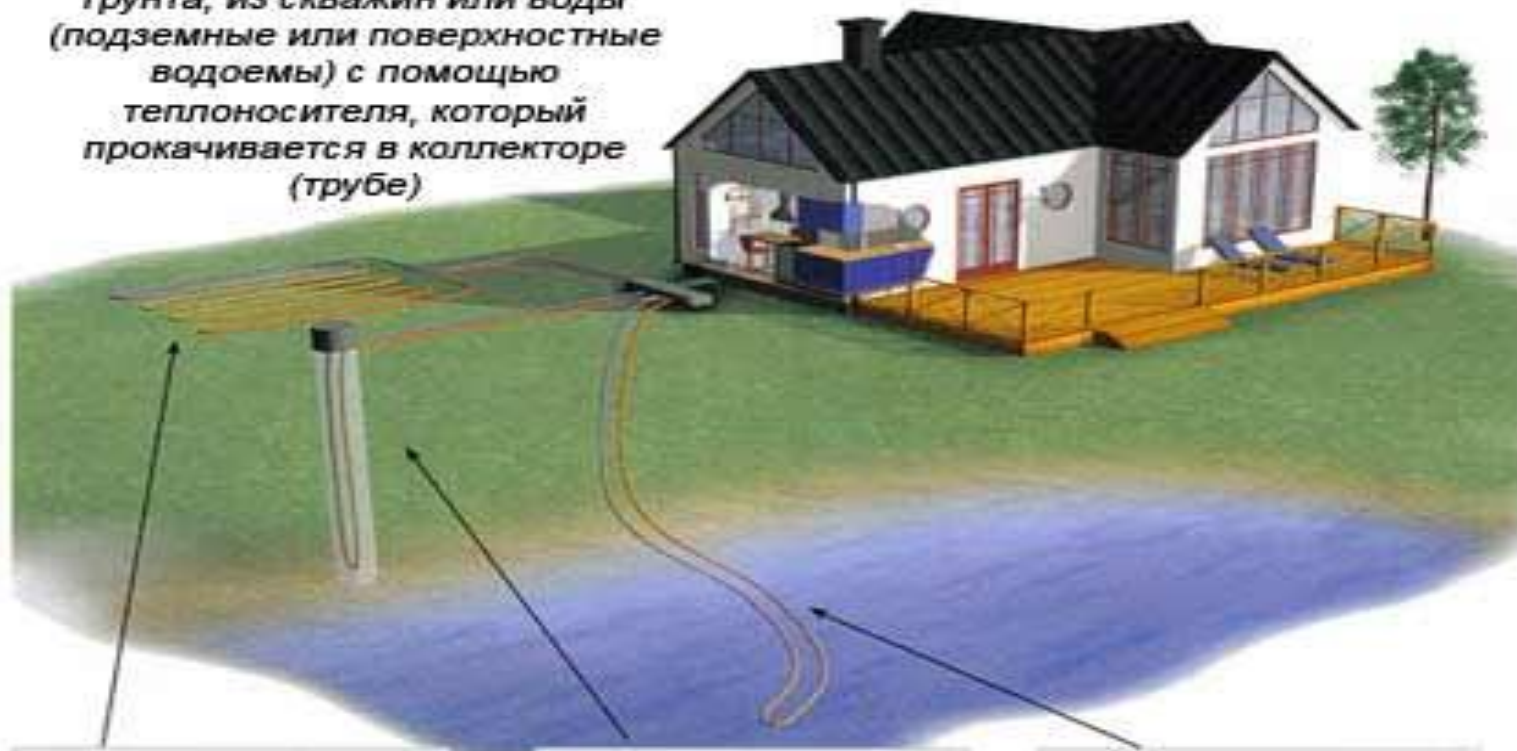
**Действует 7 ветроэлектростанций (ВЭС)
небольшой мощности: Донузлавская,
Тарханкутская, Восточно-Крымская,
Черноморская, Сакская.**



ГЕОТЕРМАЛЬНЫЕ УСТАНОВКИ -

используются для обогрева домов, ферм. Теплиц, здравниц в Сакском и Красногвардейских районах

Энергия собирается с поверхности грунта, из скважин или воды (подземные или поверхностные водоемы) с помощью теплоносителя, который прокачивается в коллекторе (трубе)



Верхний
слой
грунта

Глубокая
скважина

Вода

ЗАПЛАНИРОВАНО:

- Построить новые ТЭЦ в районе поселка Штурмовое вблизи Севастополя и поселка Трудовое под Симферополем
- Мини-ТЭЦ в Джанкойском и Черноморском районах
- Строительство ТЭС на Таманском полуострове для переброски в Крым.

