

ҚР ДЕНСАУЛЫҚ САҚТАУ МИНИСТРЛІГІ

С.Д.АСФЕНДИЯРОВ АТЫНДАҒЫ

ҚАЗАҚ ҰЛТТЫҚ МЕДИЦИНА УНИВЕРСИТЕТІ



МИНИСТЕРСТВО ЗДРАВООХРАНЕНИЯ РК

КАЗАХСКИЙ НАЦИОНАЛЬНЫЙ МЕДИЦИНСКИЙ

УНИВЕРСИТЕТ ИМЕНИ С.Д.АСФЕНДИЯРОВА

Тақырыбы: Туберкулез

Орындаған: Имамбердиев Мадияр

Тексерген: Құсайнова А.Ж.

Факультет группа: МПД13001-01

● ТУБЕРКУЛЕЗ

- Бұл ауа-тамшыларымен таралатын жұқпалы ауру және ағзаға туберкулез бактериялары түскенде дамиды.

Ең алдымен өкпе, кейде басқа органдарды да зақымдайды.

Жұқтыру көзі туберкулезге шалдыққан адам болып табылады.

● ТУБЕРКУЛЕЗ НЕЛІКТЕН КАУІПТІ АУРУ БОЛЫП ТАБЫЛАДЫ

- жыл сайын 8,8 миллион адам туберкулезбен аурады; ем қабылдамаған әрбір науқас жылына 10 адамнан 15 адамға дейін жұқтыруы мүмкін; туберкулезге шалдыққандардың 75% 20-40 жас аралығындағы адамдарды кұрайды; оның салдарынан жыл сайын 2 миллионға жуық адам қайтыс болады; ауруды жұқтырғандардың 5 -10%-ында ғана ауру дамуы мүмкін.

● ТУБЕРКУЛЕЗДІ ЖҰҚТЫРУ ҚАЛАЙ ЖҮРЕДІ

- Туберкулез қоздырғыштары ауру адам сөйлегенде, жөтелгенде, оқығанда, түшкіргенде бактерия шығару арқылы ауаға тарайды. Ауаның жұтқан адамдарға бактерия жоғарғы тыныс алу жолдарына, өкпелеріне түседі. Осылайша туберкулезді жұқтыру жүреді.

● АДАМ АҒЗАСЫНА ТУБЕРКУЛЕЗ БАКТЕРИЯЛАРЫ ТҮСКЕН КЕЗДЕ ЕҢ МАҢЫЗДЫСЫ МЫНАЛАР:

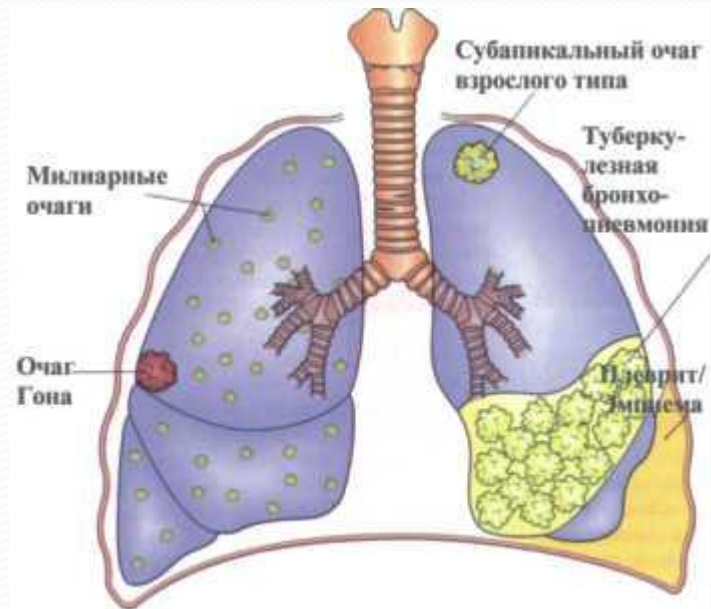
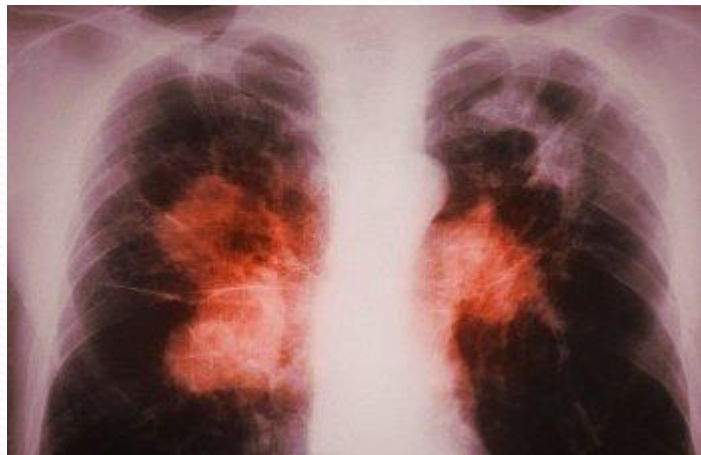
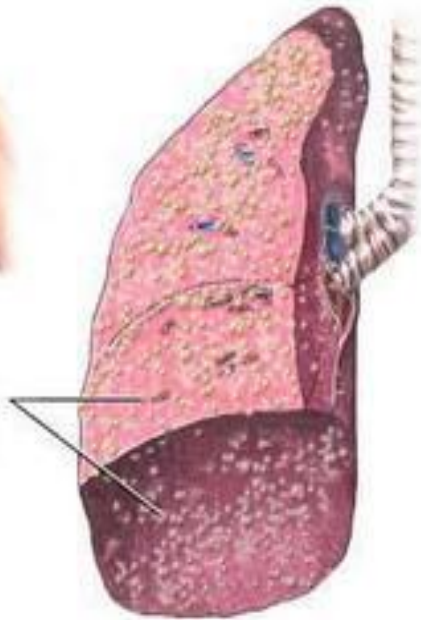
- - инфекцияның массивтілігі, доза, адам ағзасына туберкулез бактериялар түсуінің ұзақтылығы;
- - иммунитеттің туберкулез бактерияларына қаншалықты дайындығы.

● ӘРІ ҚАРАЙ НЕ БОЛАДЫ?

- Туберкулез бактериялары кез келген ағзада дами алады, бірақ көп жағдайда өкпенің жоғарғы жақтарында дамиды. 2-10 апта ішінде ағзаның иммундық жүйесі микробактериялардың таралуы мен әрі қарай дамуын тоқтатады.



Гранулы
микробактерий
туберкулеза



● АУРУДЫҢ ДАМУЫНА ЫҚПАЛ ЕТЕТІН ФАКТОРЛАР:

- Іске қосатын фактор – иммунитеттің әлсіреуі.
Толыққанды, үйлесімді тамақтанбау.
- - ауыр аурулардың қатар жүруі (АҚТҚ, қант диабеті, ойық жара аурулары және басқалары);
- - суық тигізу;
- - зиянды әдеттер;
- - созылмалы күйзелісті жағдайлар.

- **ТУБЕРКУЛЕЗ БАКТЕРИЯЛАРЫ
ҰЗАҚ САҚТАЛАДЫ,**
- **БІРАҚ ТУБЕРКУЛЕЗ БАКТЕРИЯЛАРЫН
ӨЛТІРУГЕДЕ БОЛАДЫ:**
- 1-1,5 сағат күн сәулесін сәулелендіргенде;
2-3 минут ультрокүлгін сәулелер әсерінен;
сүт қайнатқанда;
күнделікті бөлмені желдетіп отырғанда;
ылғалдатып үйді жинап отырғанда.

- **ЗИЯНДЫ ӘДЕТТЕР МЕН БАСҚА ДА ЖАҒДАЙЛАР ТУРАЛЫ**
- Кез келген зиянды әдеттер – темекі шегу, ішімдік ішу, есірткі пайдалану тіпті дені сау ағзаға да әсер етеді.
- Туберкулезге шалдыққандарға аурудан айығып кетуі қиындыққа түседі.
- **ТУБЕРКУЛЕЗДІҢ ДАМУ БАРЫСЫНДА ТӨМЕНДЕГІДЕЙ БЕЛГІЛЕР ПАЙДА БОЛУЫ МҮМКІН:**
- екі аптадан артық уақытқа созылған жөтел;
әлсіздік;
дене қызуының көтерілуі;
тершендік;
тәбеттің нашарлауы;
жүдеу;
шаршағандық;
қан аралас қақырықтың түсуі;
кеуде тұсының ауыруы.
- Ағзаның жақсы қорғану күшінің арқасында туберкулез бактериялары сау тіндерінен оқшалайды, айналасында тығыз қабыршақ дамиды да және ауру таралуын тоқтатады.

- АУРУДЫҢ БЕЛГІЛЕРІН БАЙҚАҒАН ЖАҒДАЙДА НЕ ІСТЕУ КЕРЕК:
- 1. тексерілу үшін тұрғылықты және оқу орны бойынша медициналық мекемесіне жүгініңіз;
- 2. бұл қалалық емханалар
- 3. уақытында анықталған туберкулез - ойдағыдай айығып кетудің кепілі.
- ТУБЕРКУЛЕЗДІ ЕМДЕУГЕ БОЛАДЫ
- ТУБЕРКУЛЕЗ ТЕГІН ЕМДЕЛЕДІ
- ТУБЕРКУЛЕЗДІҢ АЛДЫН АЛУ СПЕЦИФИКАЛЫҚ ЖӘНЕ СПЕЦИФИКАЛЫҚ ЕМЕС ТҮРІ
- Спецификалық:
 - - вакцина және БЦЖ ревакцинациясы
- Спецификалық емес:
 - - салауатты өмір салты;
 - - тиімді тамақтану;
 - - дене шынықтыру белсенділігі;
 - - зиянды әдеттерден бас тарту.

- Диспансердің клиникалық зертханасында қазіргі заманғы туберкулезді микробиологиялық диагностикалау әдістері қолданылуда:
- 1) туберкулезді жедел түрде микробиологиялық диагностикалау және туберкулезге қарсы препаратқа (ВАКТЕК (микробактерия детекциясы мен дәрі-дәрмектерге сезгіштігін анықтау үшін толық автоматтандырылған жүйе) ТМБ сезгіштігін жедел анықтау тәсіліне:
- **тез және расталған қорытынды**
- **қолдану ыңғайлылығы және қарапайымдылығы**
- **1-ші және 2-ші қатардағы дәрі-дәрмектерге ЕА мүмкіндіктерін анықтайды**
- **жұмыс барысында қызметтік топтың қауіпсіздік деңгейінің жоғары болуы.**

- 2) туберкулезді молекулярлық-генетикалық диагностикалау әдісі (Hain-тест). Hain Lifescience тест жүйесінің артықшылығы:
 - - жұмыс істеу қарапайымдылығы
 - жиынтыққа жұмысқа қажетті барлық реагенттерді қамтиды
 - - әдістің сенімділігі
 - жұмыстың сенімділігін амплификация және гибридизация спецификалық процедуралардың комбинациясы береді
 - - қорытындыны жедел шығарады
 - 1-2 күн ішінде
 - - жоғары сезгіштік және ерекшелігі
 - әлем бойынша тәуелсіз мамандармен дәлелденген

