

# Вторичные морфологические элементы

Подготовил студент группы 23Ф  
Зубарев Артем

---

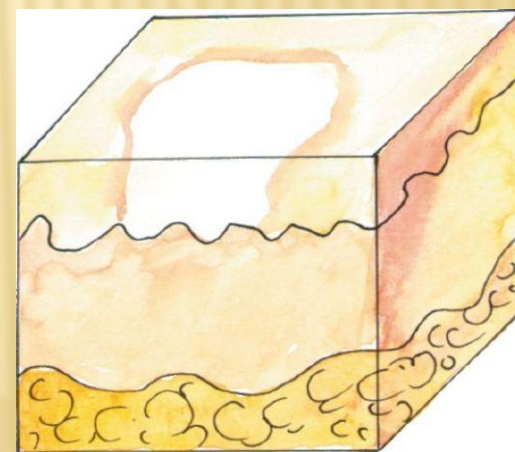
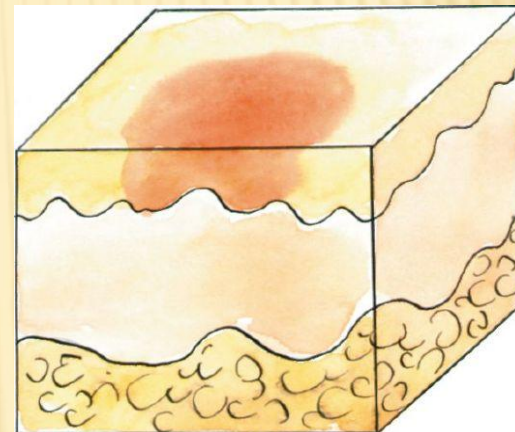
---

▣ **Вторичные морфологические элементы:**

- 1) пигментация и депигментация;
- 2) чешуйка (scvama);
- 3) корка (crusta);
- 4) рубец (cicatrix);
- 5) эрозия (erosio);
- 6) ссадина (excoriatio);
- 7) трещина (phagaoles);
- 8) язва (ulcus);
- 9) лихенизация (lichenificacio);
- 10) вегетация (vegetacio);
- 11) стрии (striae).

# ПИГМЕНТАЦИЯ И ДЕПИГМЕНТАЦИЯ

- Пигментные пятна могут возникать в результате отложения меланина или гемосидерина в местах бывших первичных (узелки, пузырьки, гнойнички) и вторичных (трещины, эрозии) элементов сыпи. Гипопигментация возникает часто после шелушащихся и папулезных элементов.

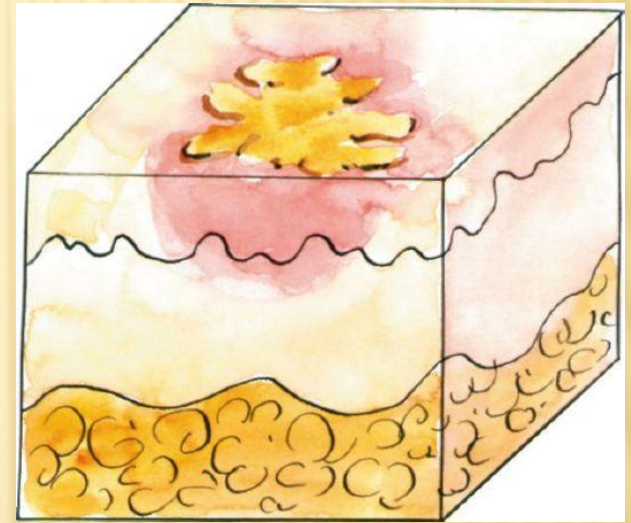






# ЧЕШУЙКА.

- Скопление отторгшихся роговых пластинок эпидермиса. Шелушение может быть листовидное, пластинчатое, отрубевидное. Появление чешуек встречается при скарлатине, псориазе, кори, себорее.

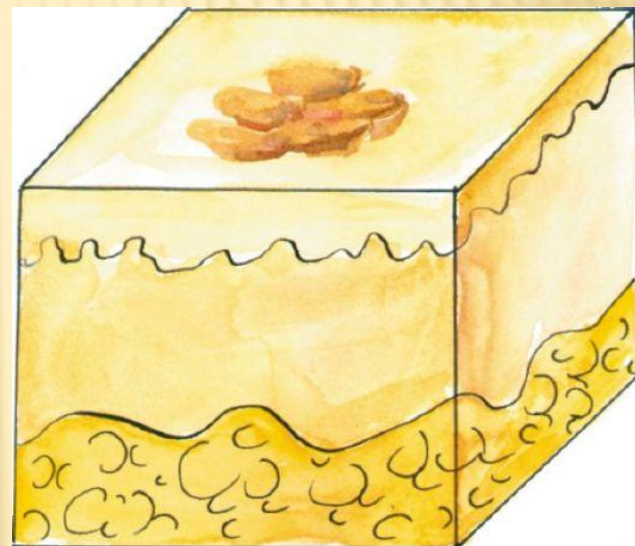




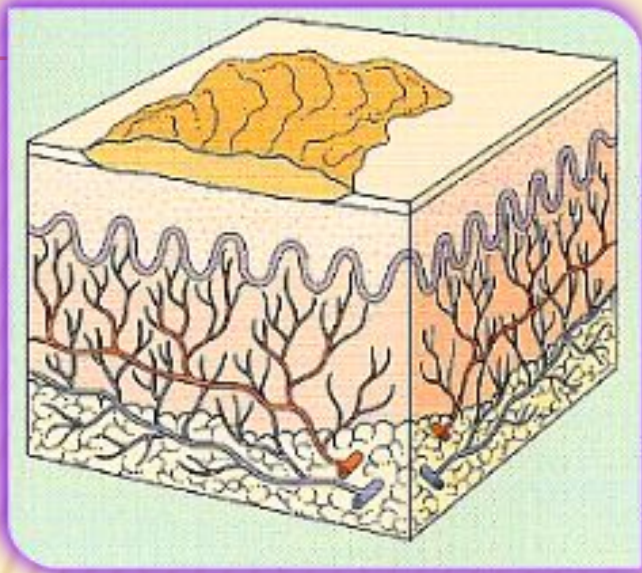


# КОРКА

- Образуется в результате высыхания содержимого пузырьков, пузырей, гнойничков. Корки могут быть различной толщины, различного цвета.



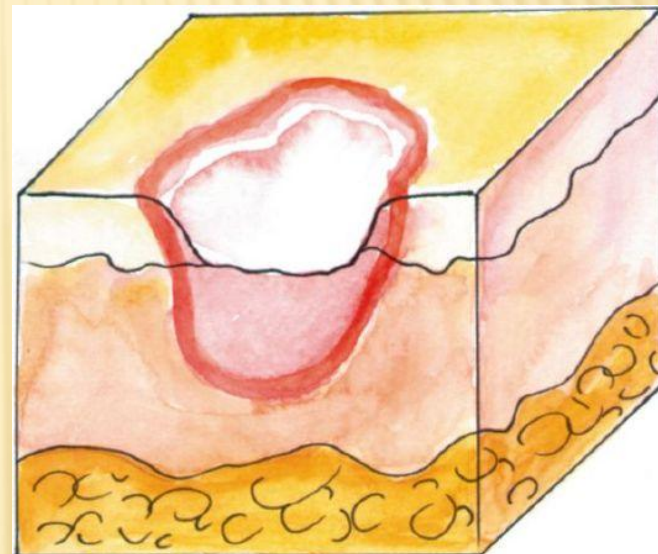






# РУБЕЦ.

- Элемент заживления поврежденной кожи за счет образования соединительной ткани. Рубец образуется на месте ожогов, ран, узлов, пустул, бугорков. Свежие рубцы со временем бледнеют. Они могут быть плотными и выступающими над поверхностью кожи - келоидные рубцы. Атрофические рубцы располагаются ниже уровня кожи. Ткань на этом месте истончена. Рубцовая атрофия кожи возникает без предшествующего нарушения целостности кожи.

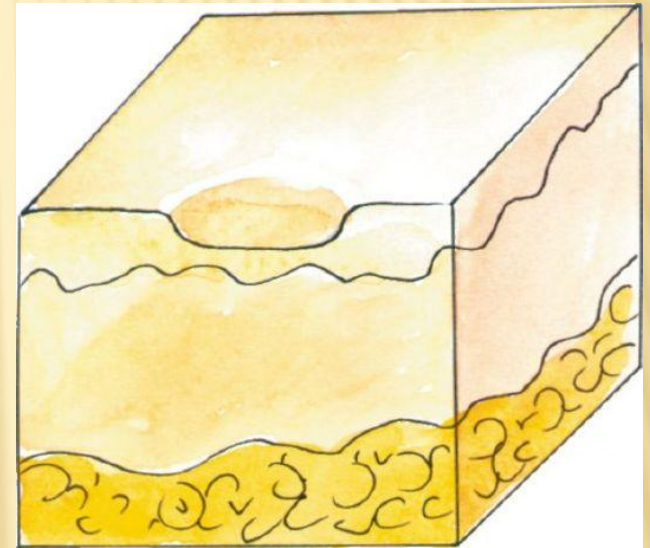






# ЭРОЗИЯ.

- Дефект кожи в пределах эпидермиса. Чаще развивается в результате вскрытия пузырьков, пустул, нарушения целостности эпидермиса на поверхности папул. Заживление происходит бесследно, иногда возникает депигментация.







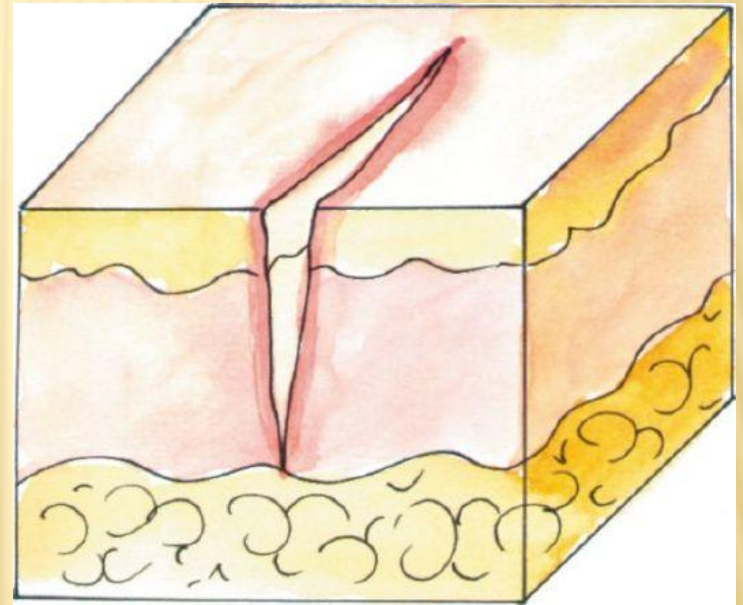
# ССАДИНА.

- Дефект кожи линейной формы. Возникает в результате травмы, проходит бесследно. Глубокие ссадины легко инфицируются. В этих случаях оставляют рубцы.



# ТРЕЩИНЫ.

- Линейные нарушения целостности кожи в виде разрыва, возникающие вследствие потери эластичности. Типичными местами являются углы рта, межпальцевые складки, ладони, подошвы, область ануса.

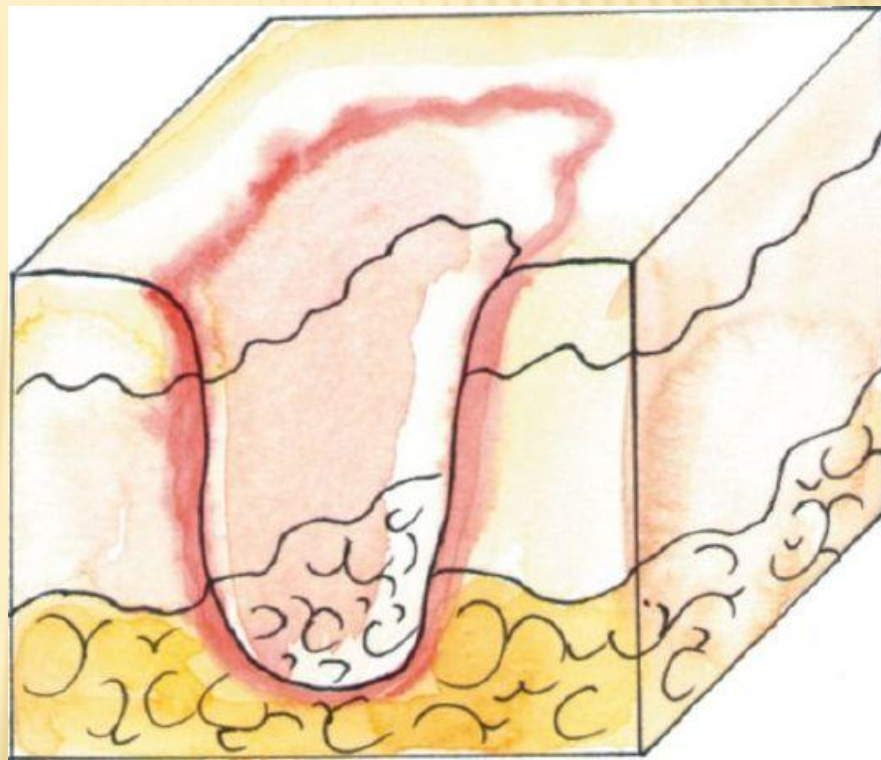






# ЯЗВА.

- Глубокий дефект кожи, иногда достигающий подлежащих органов. Образуется в результате распада первичных элементов сыпи, травм, трофических нарушений.

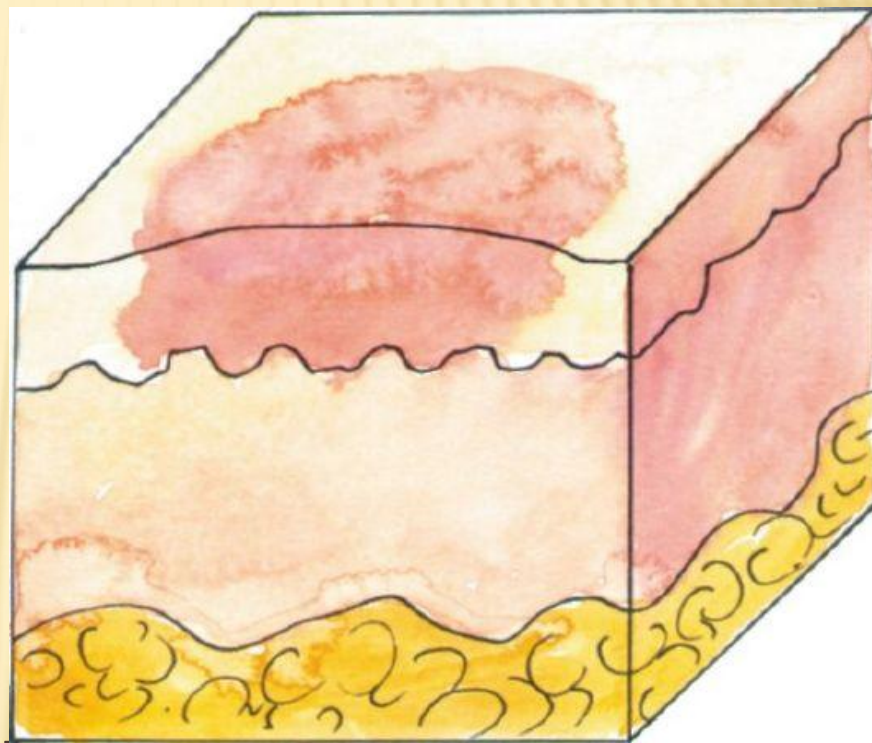




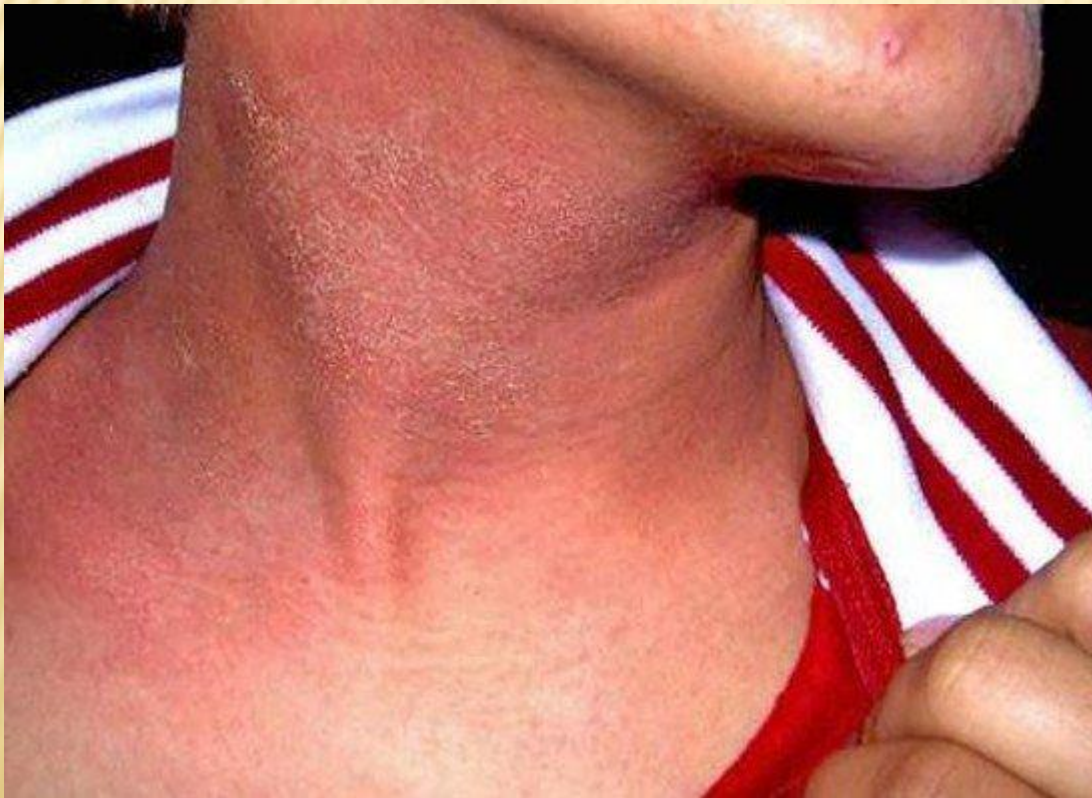


# ЛИХЕНИЗАЦИЯ.

- Проявляется усилением кожного рисунка, сухостью, зудом, гиперпигментацией. Чаще всего локализуется в локтевых, подколенных сгибах, паховых складках.





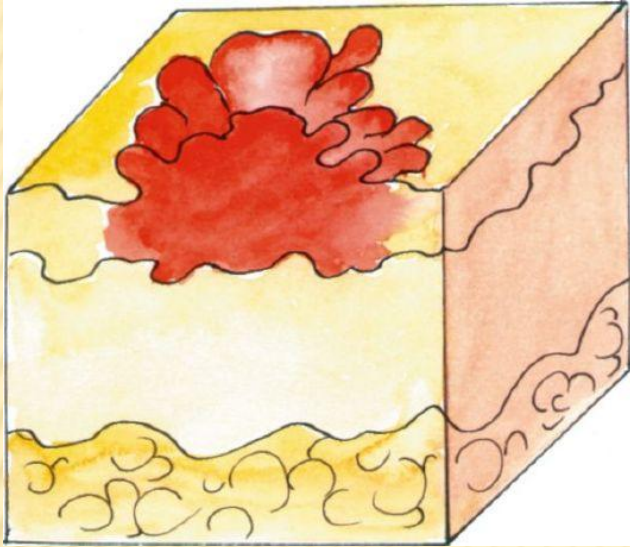


# ВЕГЕТАЦИЯ.

---

- ▣ Образуются в области длительно существующего воспалительного процесса в результате усиленного разрастания шиповатого слоя эпидермиса и имеют вид ворсинок, сосочков дермы. Поверхность вегетаций неровная, бугристая, напоминающая петушиные гребешки. Если поверхность вегетаций покрыта утолщенным роговым слоем, то они сухие, жесткие и имеют серый цвет. Если вегетации эрозированы, что бывает нередко при трении в очагах поражения, то они мягки, сочны, розово-красного или красного цвета, легко кровоточат, отделяют серозную или серозно-кровянистую жидкость. При присоединении вторичной инфекции появляются болезненность, ободок гиперемии по периферии, серозно-гнойное отделяемое.





# СТРИИ

- Стрии (растяжки кожи) – атрофические рубцы, проявляющиеся в виде полосовидных изменений кожи различного цвета - от красно-синюшного до почти белого.

