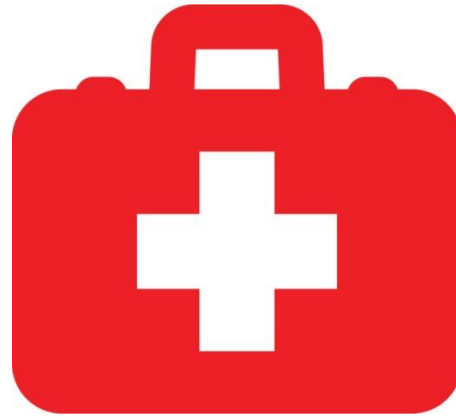


# **Раздел: Основы медицинских знаний и оказание первой помощи**



## **Тема урока: Общие правила транспортировки пострадавшего 7 класс**

**(Учебник ОБЖ 7 А.Т.Смирнов, Б.О.Хренников §8.4)**

**Учитель ОБЖ: Забелин А.В.  
МБОУ «Слободская школа им. Г.Н.Пономарёва»**

Обычно место происшествия представляет для пострадавшего опасность (пожар, ядовитые газы и др.). Однако, **прежде чем переносить пострадавшего на другое место, учтите следующие факторы:**

- телосложение пострадавшего;
- ваши физические возможности;
- возможность получения помощи со стороны окружающих;
- состояние пострадавшего.



## При транспортировке пострадавшего старайтесь придерживаться следующих правил:

- передвигайте пострадавшего только в том случае, если вы уверены, что сможете с этим справиться;
- при транспортировке пострадавшего ступайте осторожно, делая небольшие шаги;
- по возможности передвигайтесь вперёд лицом, а не спиной;
- всегда смотрите в направлении того места, куда вы движетесь.



# Транспортировка пострадавшего на носилках

**Носилки продольно складные с каркасом из алюминиевого сплава**

## **Назначение и краткая техническая характеристика**

Носилки продольно складные предназначены для размещения пациента при его транспортировке вручную на улице, в помещении медицинских учреждений, в автомобилях скорой помощи, служб спасения, при эвакуации пострадавших. Применяются медицинскими службами ВС и МЧС РФ.

Конструктивно носилки санитарные представляют собой: каркас из алюминиевого сплава, на которые натянута полотнище из полупеньной парусины с водоупорной и противогнилостной пропиткой, на концах брусьев имеются резиновые ручки. Носилки складываются продольно. Фиксация носилок в сложенном и разложенном состоянии осуществляется с помощью двух распорок с замками (крючками).

Размеры носилок соответствуют антропометрическим характеристикам человека.

Грузоподъемность носилок составляет 160 кг.

Вид исполнения – всеклиматическое.

Срок сохранности носилок не более 10 лет.

Запасные части не требуются.

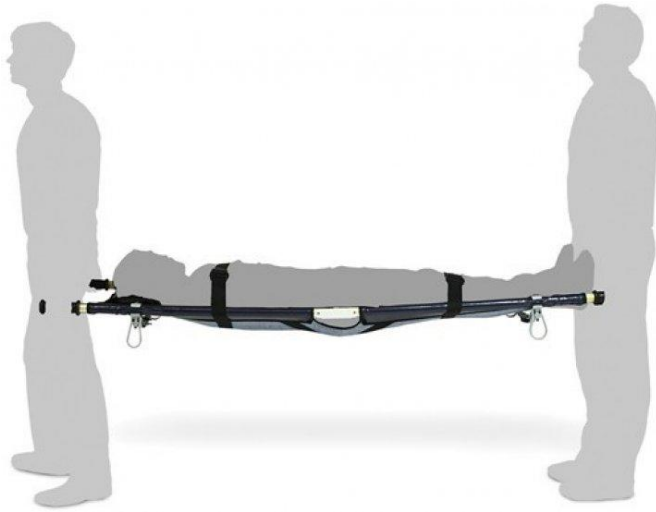
Габаритные размеры в разложенном положении,

- длина 2200 мм
- ширина 560 мм
- высота 165 мм

Габаритные размеры в сложенном положении,

- длина 2200 мм
- ширина 180 мм
- высота 165 мм

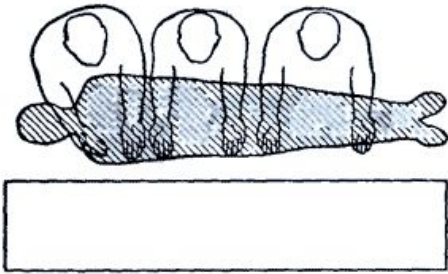
Масса, кг, не более – 8,5



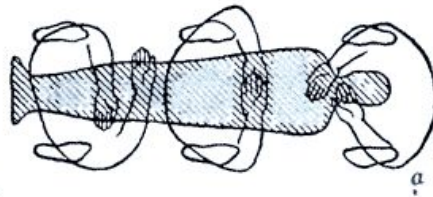
# Транспортировка пострадавшего на носилках

Перекладывают больных с земли на носилки 4, 3 или 2 человека.

Носилки ставят вдоль тела потерпевшего. Носильщик, который находится около головы больного, одну руку подкладывает ему под голову, другую — под лопатку. Средний носильщик подводит руки под поясницу и ягодицы. Третий, стоящий около ног, подкладывает одну руку под бедра, другую под голени. По команде они одновременно осторожно поднимают больного и удерживают перед собою в горизонтальном положении. В этот момент четвертый носильщик подкладывает носилки, на которые по команде кладут больного.



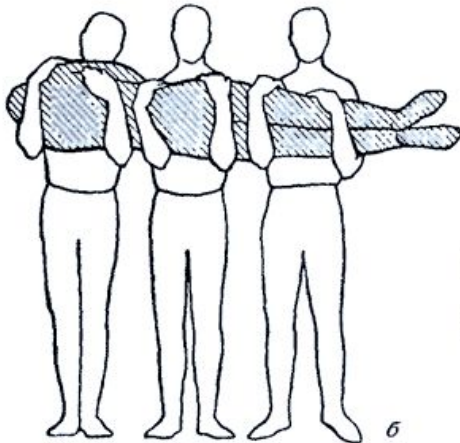
а



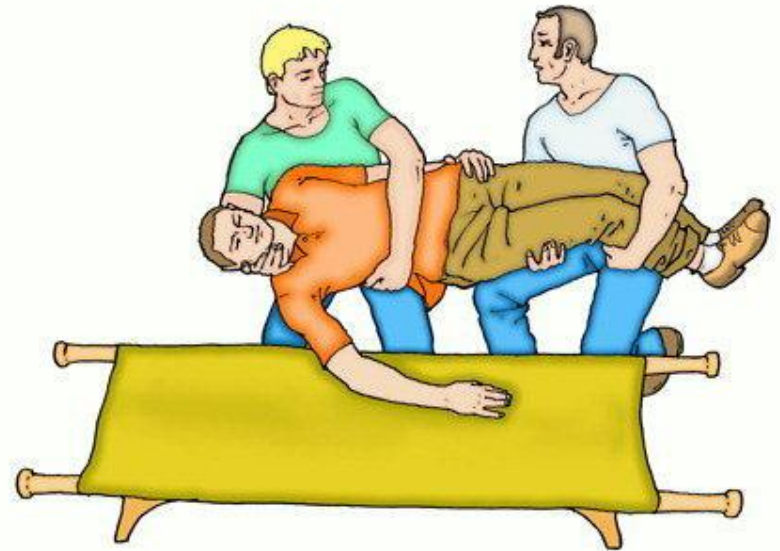
а



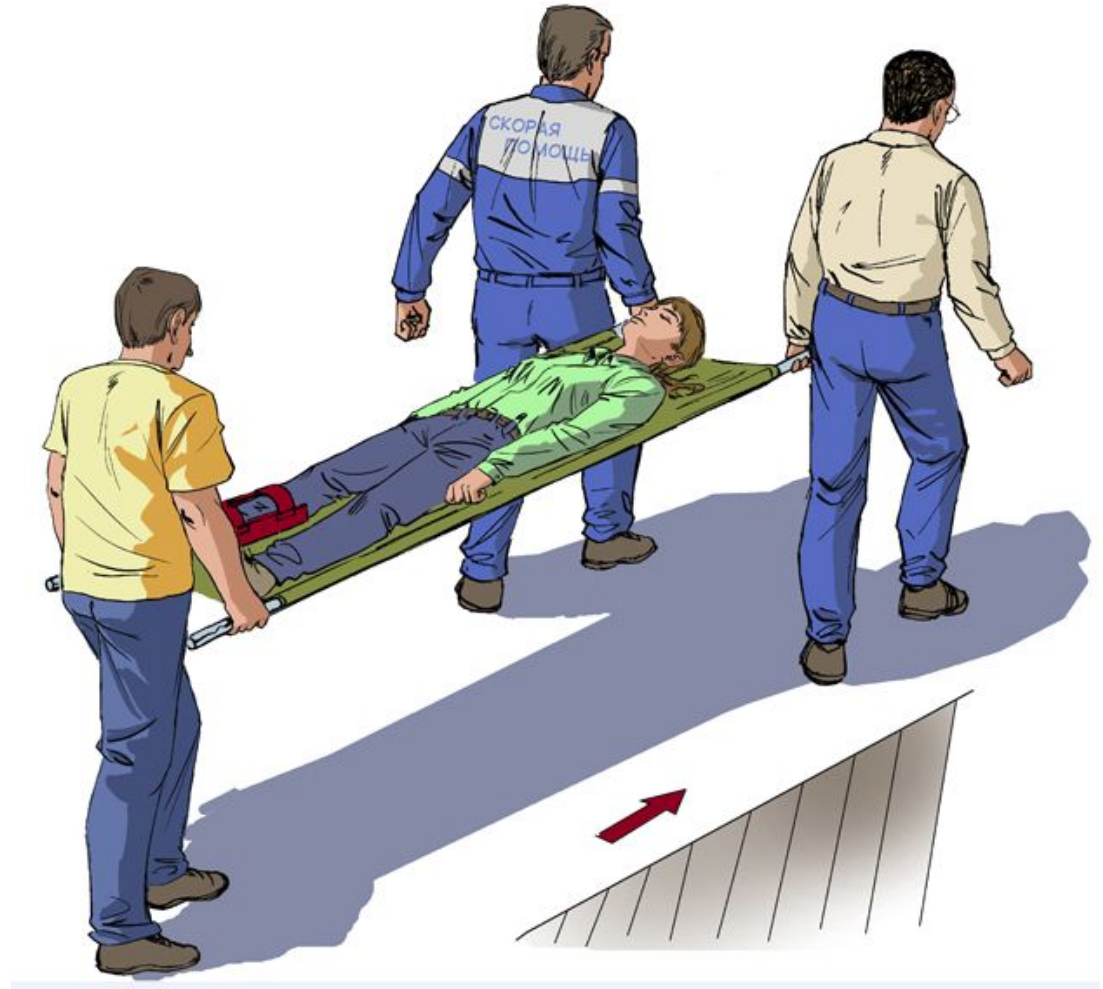
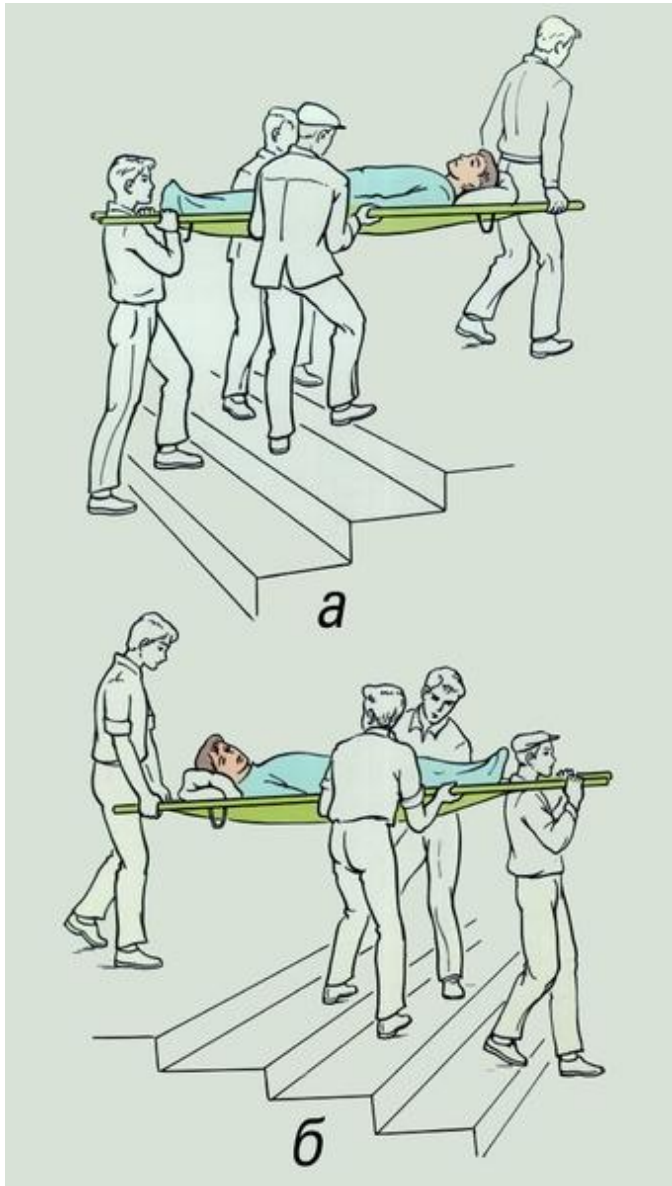
б



б



# Транспортировка пострадавшего на носилках



**Правильное положение носилок с пострадавшим:**  
А) при подъеме  
Б) при спуске

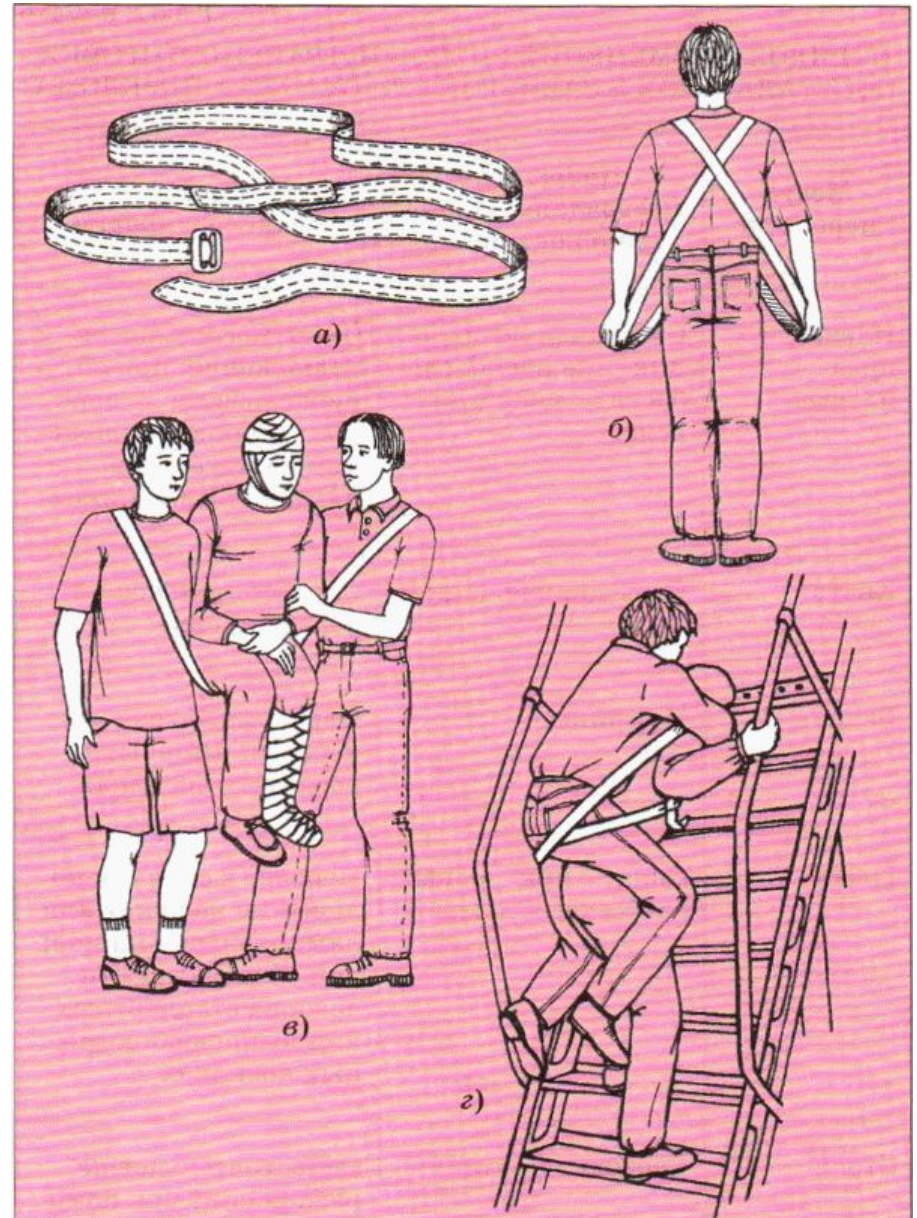
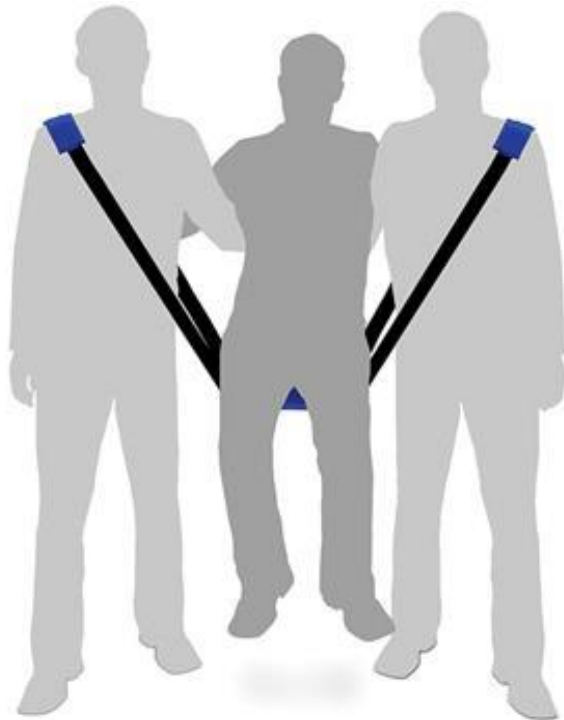
# Транспортировка пострадавшего на лямке

## Лямка носилочная сложенная «восьмеркой»



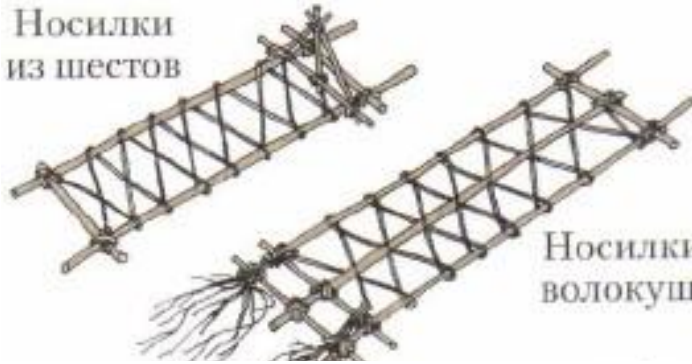
### Лямка носилочная

**Назначение:** перемещение пострадавших (одним или двумя носильщиками)

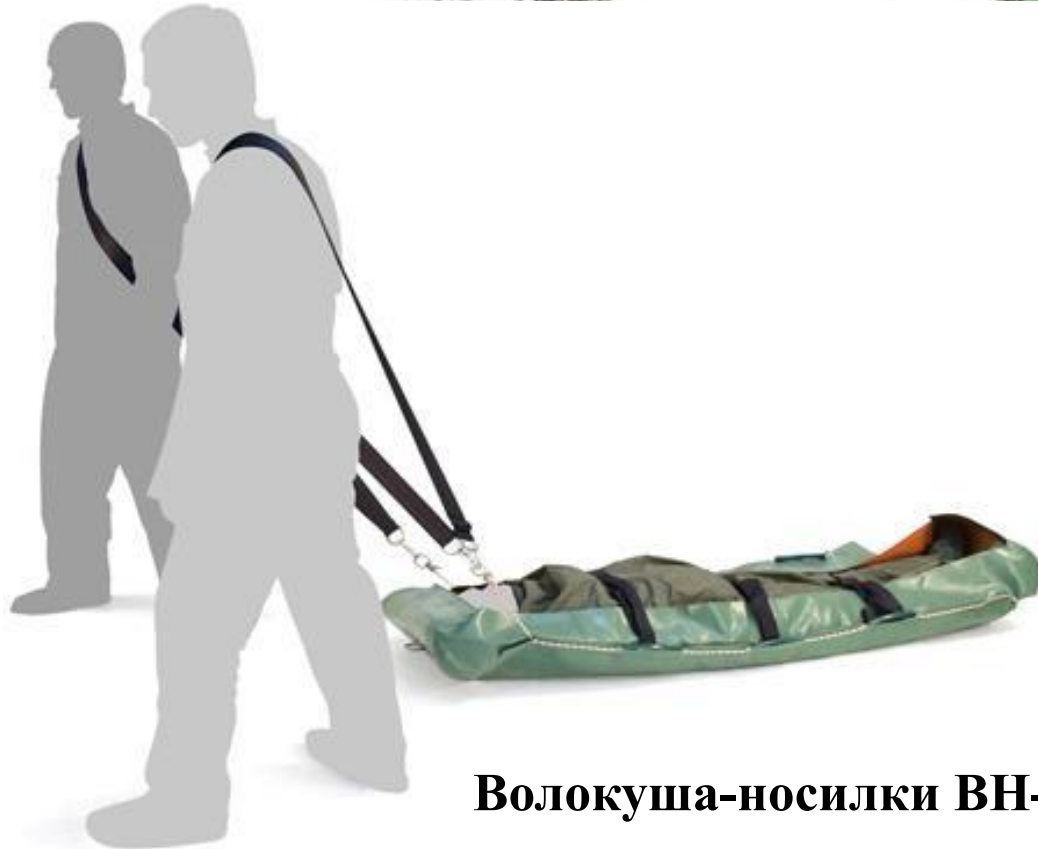
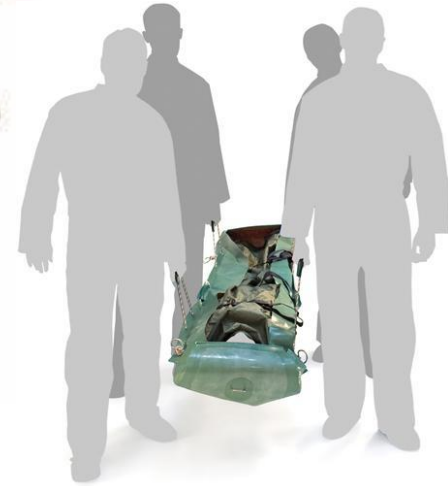


# Транспортировка пострадавшего на носилках-волокушах

Носилки  
из шестов



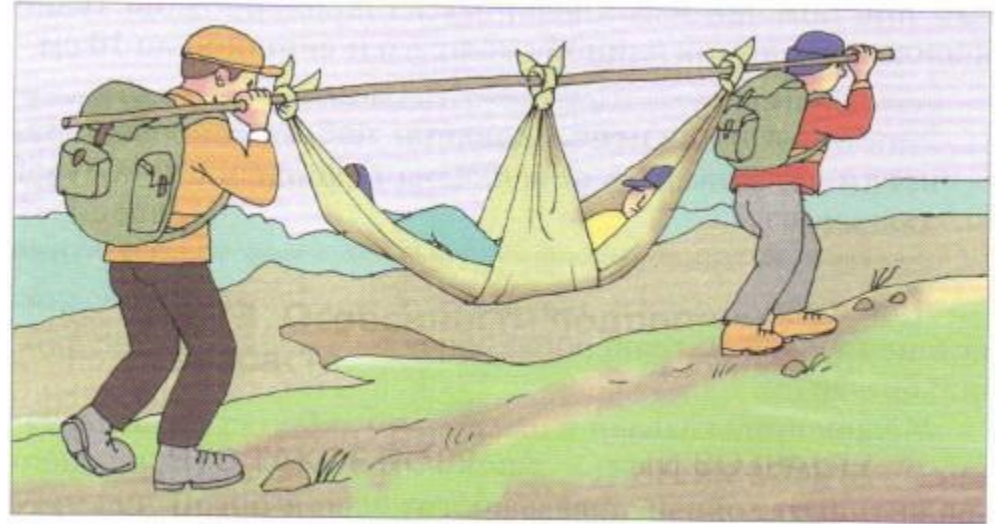
Носилки-  
волокуши



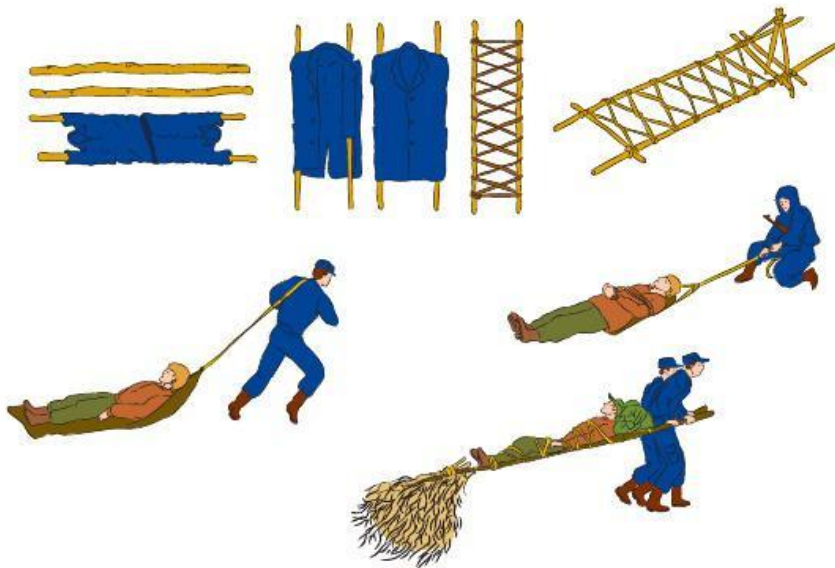
**Волокуша-носилки ВН-01**



# Транспортировка пострадавшего на полотнище (одеяле, накидке)



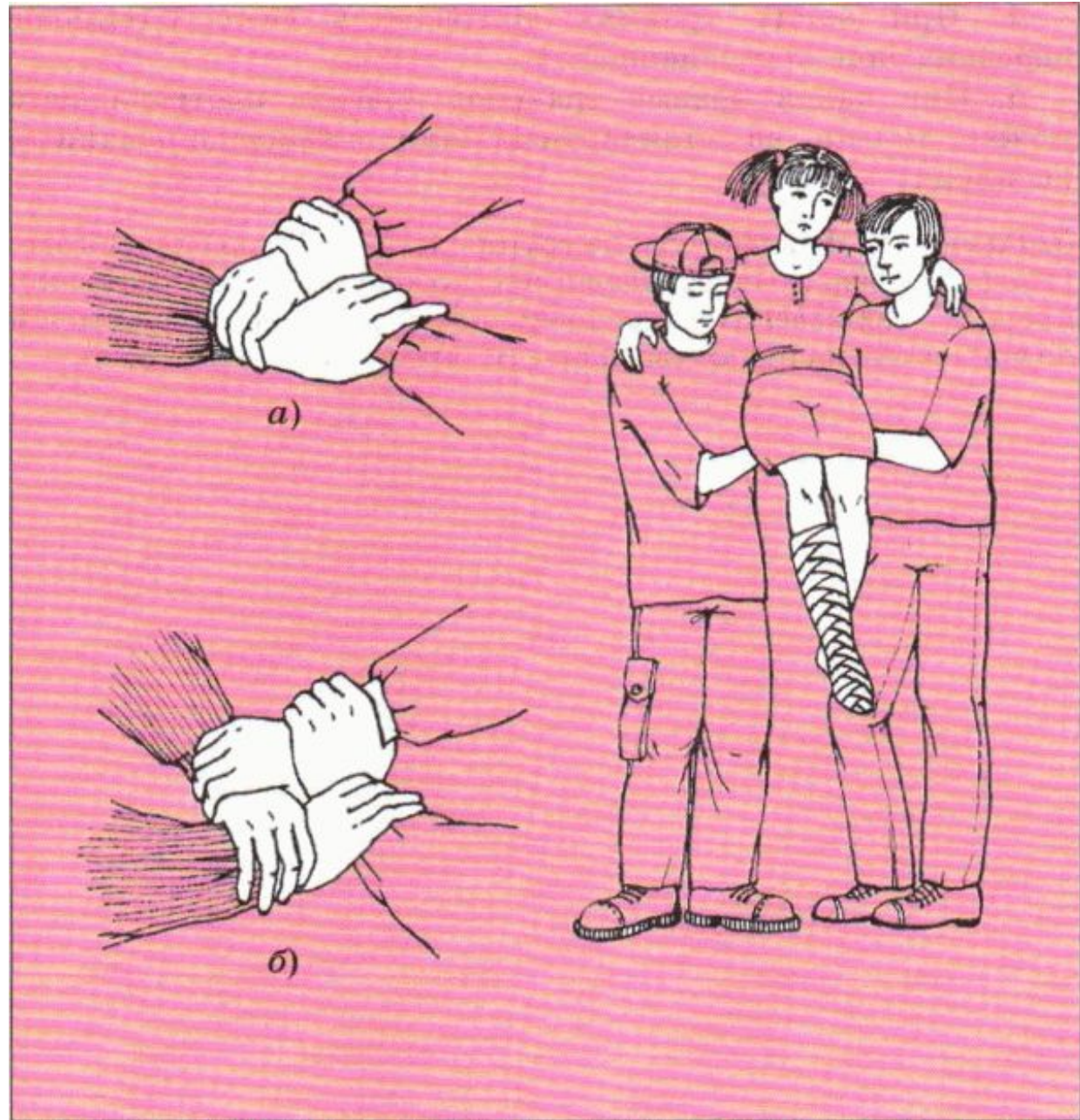
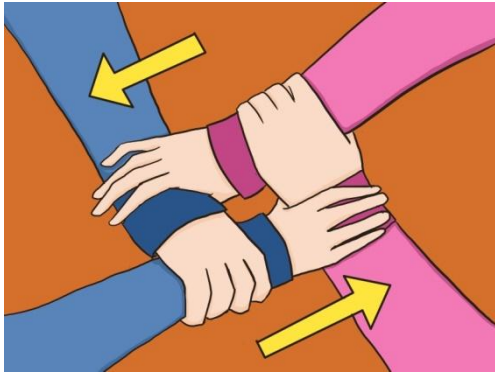
Импровизированные носилки из 2-х простыней



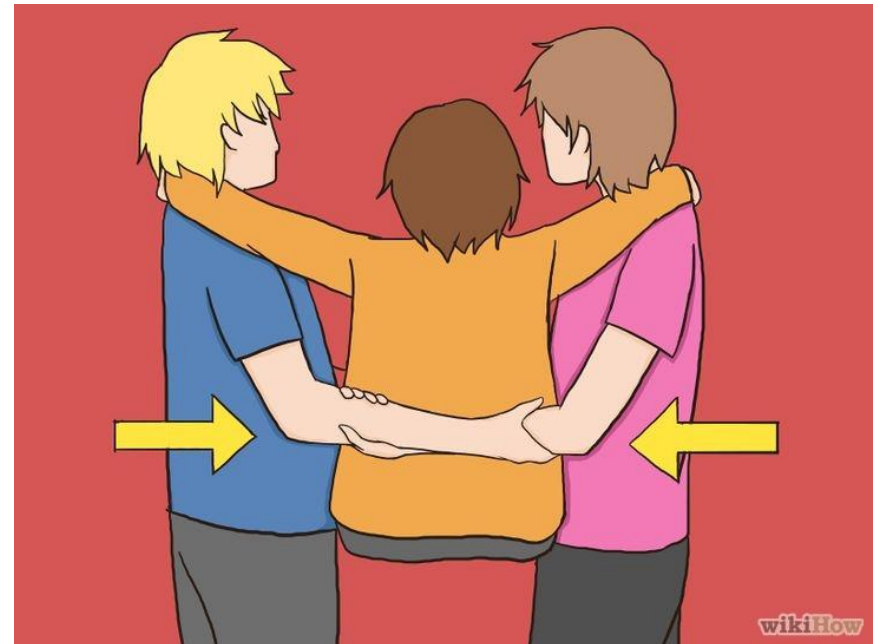
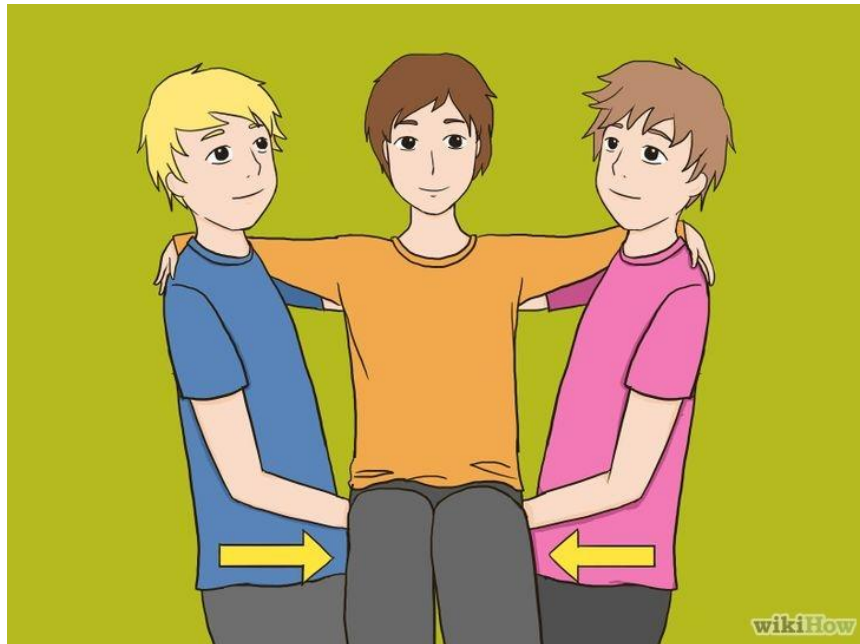
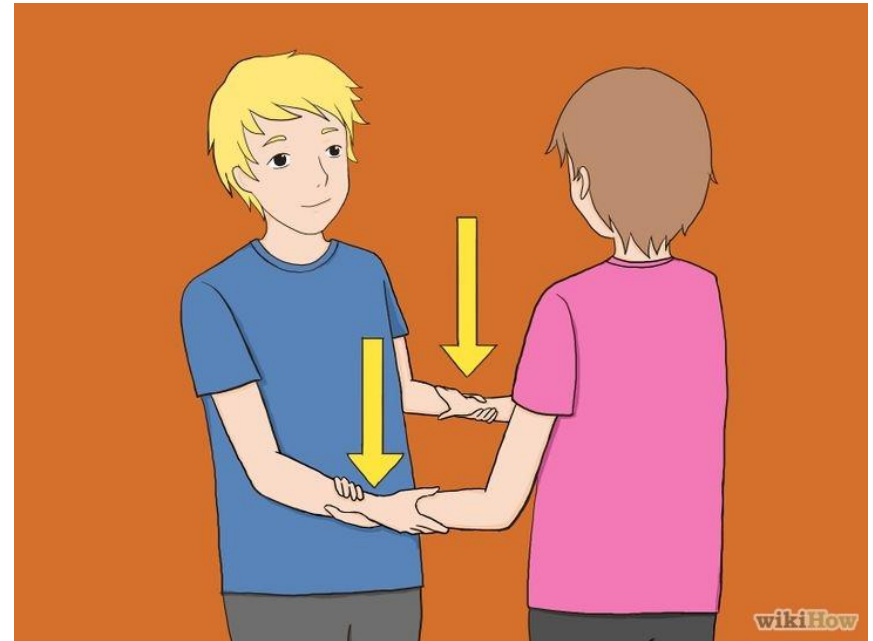
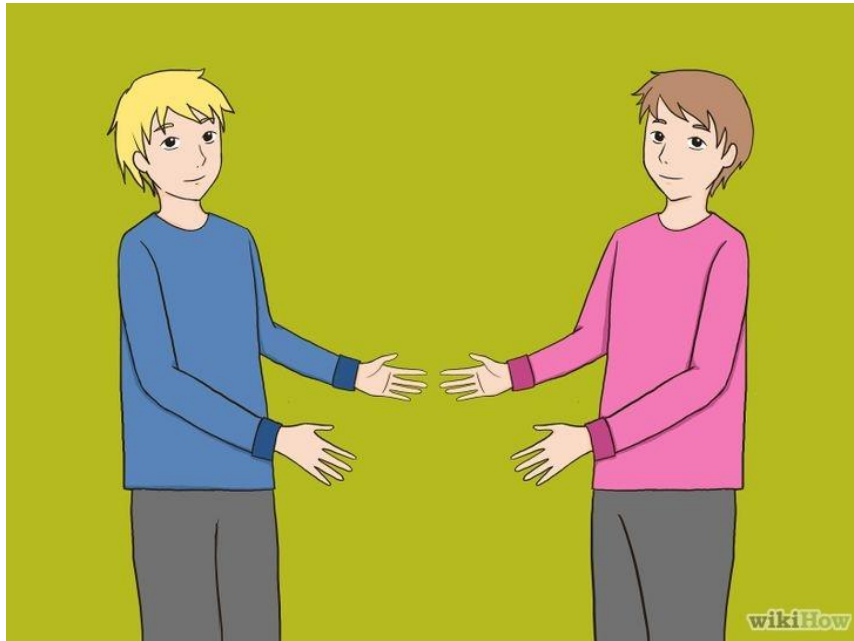
# Транспортировка пострадавшего на руках, вдвоём

Переноска  
пострадавшего на  
руках:

- а) «замок» из трех рук;
- б) «замок» из четырех рук



# Транспортировка пострадавшего на руках, вдвоём



# Транспортировка пострадавшего вдвоём с использованием стула



# Транспортировка пострадавшего на руках в одиначку



# Транспортировка пострадавшего на руках в одиночку

