

«На фоне Пушкина снимается семейство»



Искусство фотопейзажа и
фотоинтерьера

Маленькая камера — верный спутник в поездках и путешествиях — может превратить нас в замечательных пейзажистов.



Только, надо увидеть, найти, успеть запечатлеть стремительно меняющиеся лики мира. Поиск наилучшей природы, а не случайное, первое попавшееся место наряду с оперативностью составляет особенность пейзажной съёмки.

Фотопейзаж даёт нам возможность увидеть красоту природы, восхититься ее бесконечным преобразованием, сохранить память о городах и странах, в которых довелось побывать.



Фотографии природной и городской среды, архитектурных памятников и интерьеров — непрерываемое свидетельство и информация о том, как мир выглядит сейчас и выглядел прежде



В картине художник выражает себя больше, чем в фотографии. Ценность фотографии в ином — в документальности пейзажа, изобразительном дублировании природы на снимке. В этом её основное значение и отличие от живописи.



«Портрет» капельки на травинке или бабочки на цветке — это привилегия фотографии.

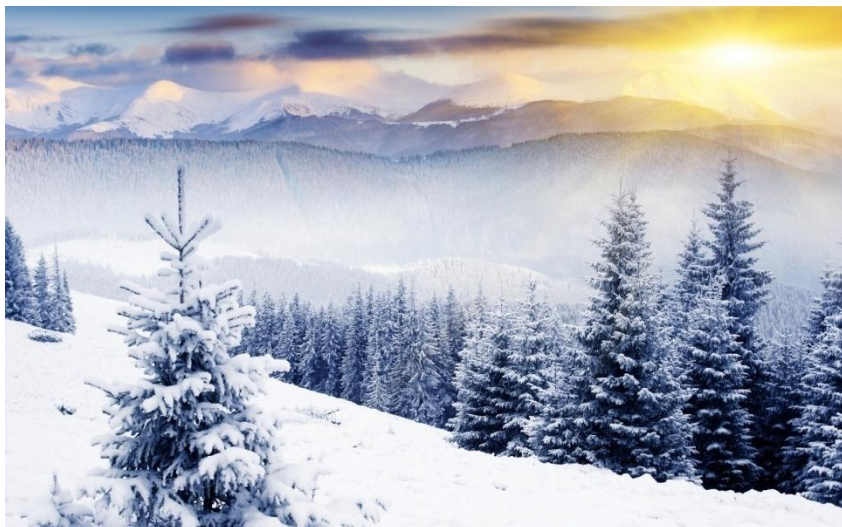


Если свет в фотонатурморте в основном постановочный, то в пейзаже — естественный, природный.



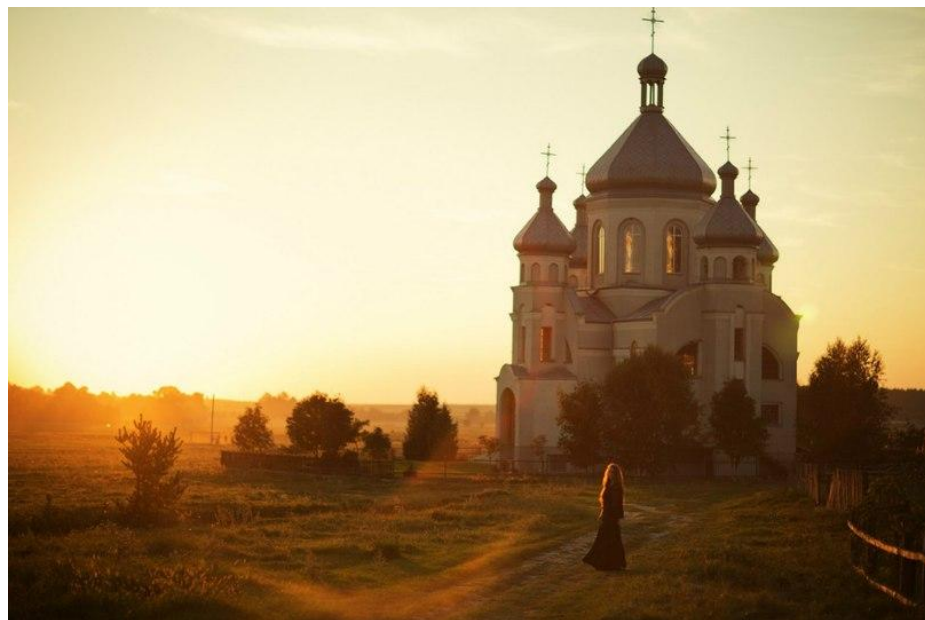
В пейзаже свет не выставишь, поэтому, чтобы уловить наиболее интересное световое состояние природы, за ним надо «охотиться».

В фотопейзаже большую роль играет выбор не только места, но и момента съёмки.



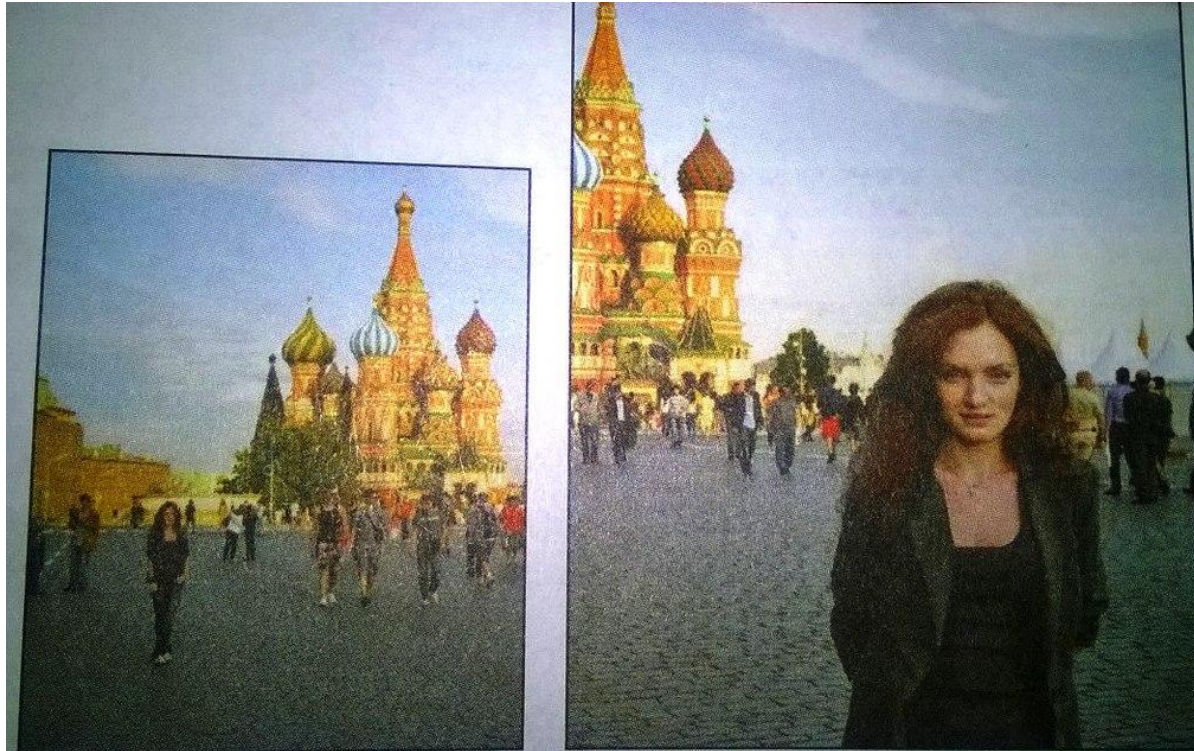
Закат, отблески солнца в воде, дождь, туманы и дымы, густой снег и другие подобные эффекты природы помогают создать интересный пейзажный снимок. В нём освещение, композиция становятся средствами образно-эмоциональной выразительности.

Для фотопейзажа характерно включение в него портрета автора или его друзей: «Я на фоне...».



Когда вы делаете фотопейзаж с людьми очень важно соблюдение масштабности, соразмерности человека и объекта (моста, здания или памятника), на фоне которого вы снимаете людей.

Смешно, когда они маленькие, как горошинки, и их надо искать под увеличительным стеклом.



Фотографируя, определяйте, что должно быть главным на снимке: архитектурная деталь или фигура. И умейте при помощи света или композиционно их выделить.

Задание: Сделайте несколько снимков пейзажа из окна в разное время дня, пытайтесь показать глубину и объем.

