

ЗАДАНИЕ:

- Аня, посмотри внимательно на картинки
- Выпиши названия всех осветительных приборов
- Ответь на вопрос в каких помещениях их можно использовать?

« ПОДБОР ОСВЕТИТЕЛЬНЫХ ПРИБОРОВ И АКСЕССУАРОВ В КВАРТИРУ »»



ИСТОРИЯ ОСВЕТИТЕЛЬНЫХ ПРИБОРОВ



- В древние времена в качестве приборов для освещения использовались лучины и факелы, масляные светильники, которые состояли из масляной емкости (туда наливалось конопляное или льняное масло) и небольшого фитиля.
- Создавались масляные светильники чаще всего из глиняного материала, но иногда были и исключения, и более драгоценным материалом для изготовления служила бронза. В музеях современности можно увидеть образцы светильников из Древнего Рима и Греции.



ЭВОЛЮЦИЯ ОСВЕТИТЕЛЬНЫХ ПРИБОРОВ.

- Еще в древние времена приборы для освещения начали распространяться довольно стремительно, учитывая их высокую востребованность. В то время конструкции приборов для освещения и их формы были довольно разнообразны. Даже тогда уже появлялись почти все основные виды светильников, которые различались по типу, месту, способу установки, а интересным является тот факт, что некоторые такие модели есть и сейчас.



- Самым первым источником искусственного света был очаг. Таким образом, первоначально жилое помещение освещалось одним источником, находящимся в центре.
- Необходимость в дополнительном боковом освещении возникла одновременно с потребностью человека самовыражаться в наскальных росписях.
- В работе ему помогал факел, который устанавливался в щели между камнями. В Средние века для укрепления факела на плоскости стены стали применяться кованые зажимы. Именно это нехитрое устройство послужило прообразом бра.

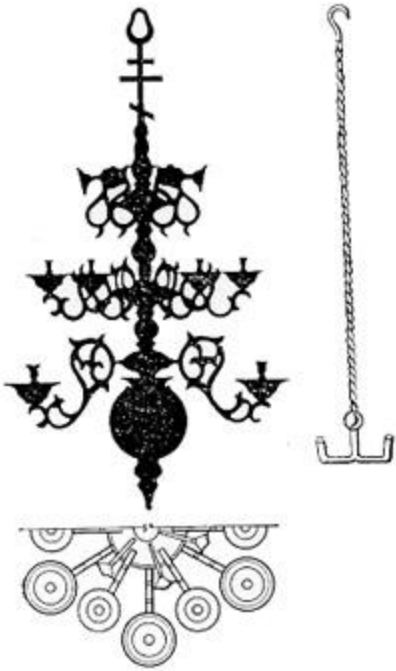


- В Греции и Риме были широко распространены напольные светильники, состоящие из треножника и чаши с горючим веществом (нередко с ароматическими добавками).



Более поздняя модификация этого светильника - канделябр. В отличие от треножника, он имел единственную опору, широкую у основания.





- В разных культурах один и тот же светильник мог называться по-разному. Например, **шандалом** у персов или **менорой** у иудеев.



ПОДВЕСНЫЕ СВЕТИЛЬНИКИ

назывались

лампионами и лампадами и

представляли собой одну или несколько овальных чаш, прикрепляемых к потолочным балкам или консолям. В чаши наливалось масло, животный жир или нефть.

В горючую жидкость опускался скрученный из растительных волокон фитиль.



РАЗВИТИЕ СТРУКТУРЫ И ДЕКОРА



- Вне зависимости от изменений стиля архитектуры, основная структура осветительных приборов всегда оставалась почти неизменной.

Структура древних светильников сохраняется и по сей день.

Но технический прогресс проявляется каждый год и все-таки многие структуры просто уходят в небытие. Например, с появлением электричества, почти все начали забывать о керосиновых лампах и кружках, которые довольно успешно применялись в 12 веке.



- А вот подвесные светильники, которые имеют структуру кольца или рожка, а также светильники с подставкой в центре или бра сохранились и до сих пор широко используются многими жителями современности.

- Понятно, что никуда не деться от стильных изменений в домах, и по этой причине элементы декора и формы осветительных приборов, которые являются обязательным атрибутом современных домов и квартир,

вынужденно сочетаются с дизайном и формой современного интерьера.



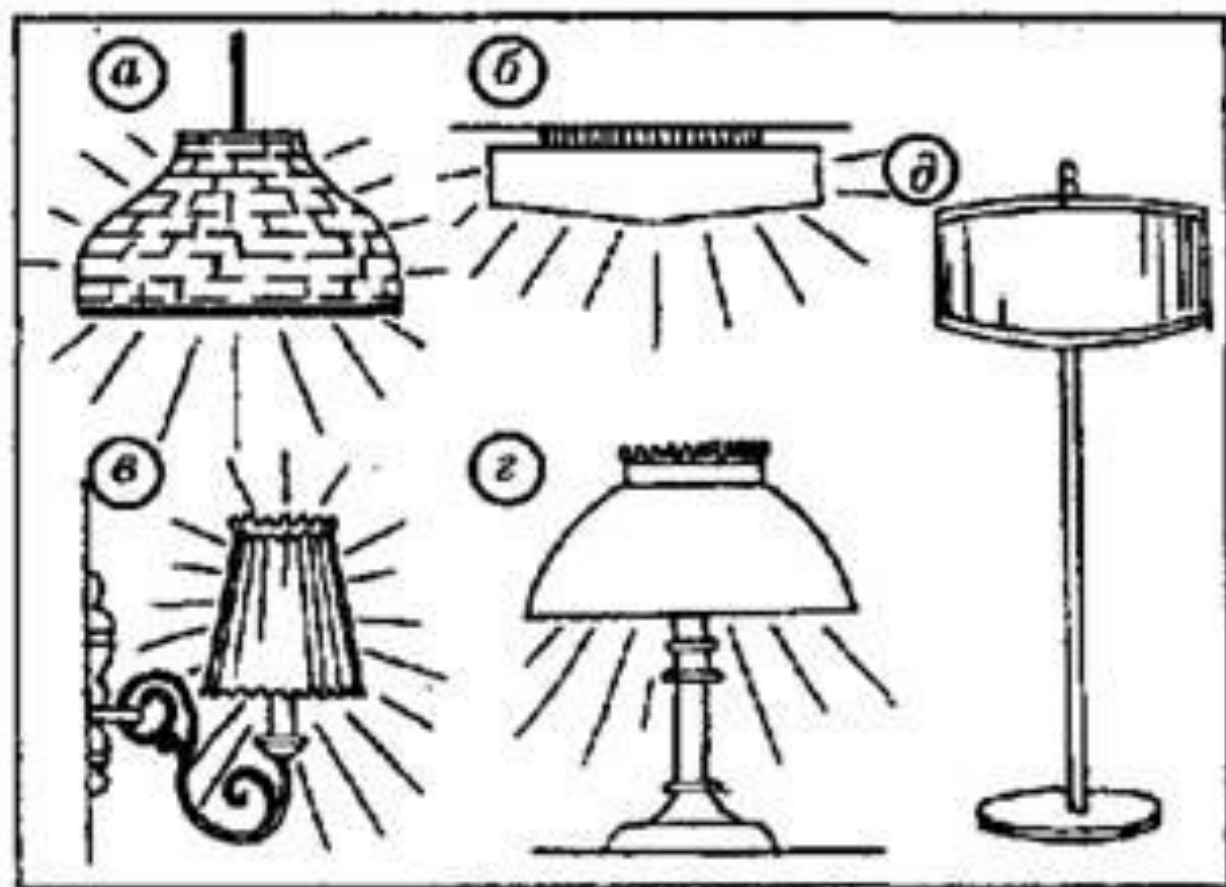


Рис. 4. Конструктивные типы светильников:
а — подвесной; б — потолочный;
в — настенный; г — настольный;
д — напольный.

ПОТОЛОЧНЫЕ СВЕТИЛЬНИКИ. ЛЮСТРЫ



ПОТОЛОЧНЫЕ СВЕТИЛЬНИКИ,

- как правило, используются для общего или комбинированного освещения комнаты
Подвешенные к потолку светильники рассеивают свет по всему помещению, зрительно увеличивая его объем.
- В длинных коридорах, протяженных комнатах большой площади может потребоваться установка двух потолочных светильников.
- Цели равномерного распределения света служат многорожковые и компактные люстры с несколькими световыми элементами на одной штанге, хрустальные люстры.
- Потолочные светильники уместны в прихожей, коридоре, на лестнице.
- На кухне или в гостиной они обычно тоже присутствуют, но создают лишь фоновое освещение, отдельные же функциональные зоны и рабочие поверхности освещаются с помощью настенных, настольных, точечных светильников.



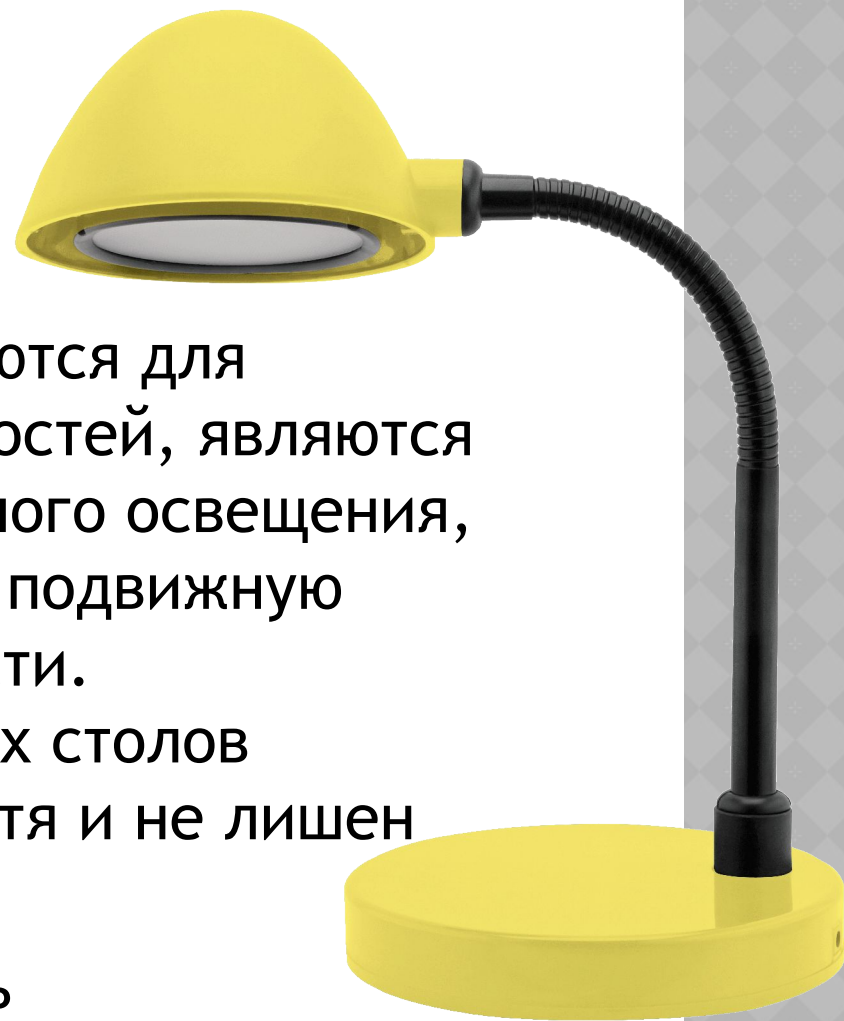




НАСТОЛЬНЫЕ ЛАМПЫ



- Настольные лампы применяются для освещения рабочих поверхностей, являются источниками рабочего местного освещения, предполагают, как правило, подвижную конструкцию оптической части. Дизайн ламп для письменных столов предельно функционален хотя и не лишен привлекательности, так как их главная задача создавать направленное освещение поверхности стола.



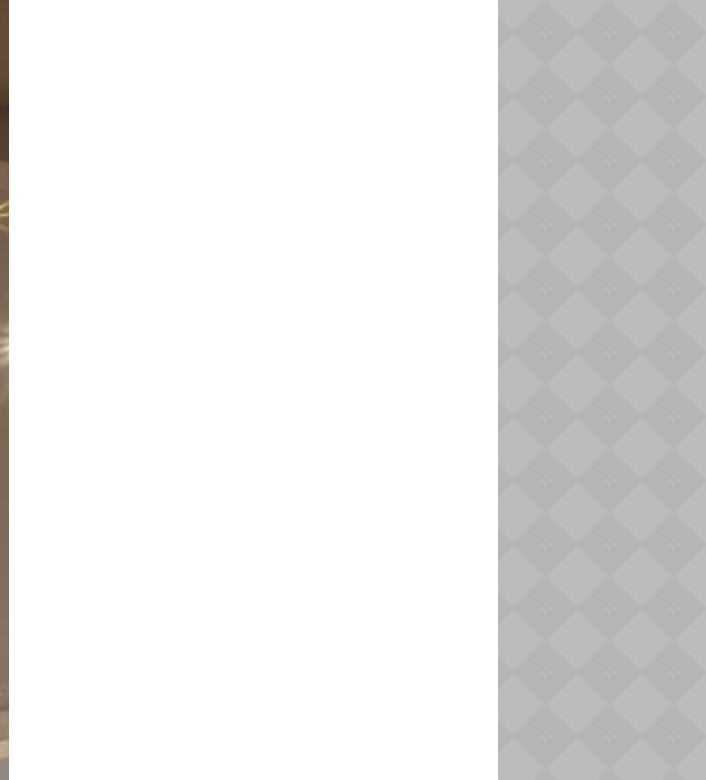




ТОЧЕЧНЫЕ СВЕТИЛЬНИКИ



- Точечные светильники очень удобны, поскольку комбинируются практически с любыми другими светильниками, занимают мало места, могут заглубляться и встраиваться в потолок, полки, альковы, стеллажи.
- В зависимости от источника света и отражателя они способны дать и узкий направленный луч света (от галогенной лампы), и рассеянный свет (от лампы накаливания).
- Утопленные точечные светильники почти незаметны, хороши в тех комнатах, уголках квартиры, где объемные, яркие люстры неуместны, привлекают слишком много внимания, а лампу поставить негде.
Они идеально подходят для освещения гардеробных, подсветки внутреннего пространства встроенных шкафов.
Утопленные точечные светильники идеально подходят для установки в комнате с подвесным или натяжным потолком.



НАСТЕННЫЕ СВЕТИЛЬНИКИ - БРА

- Настенные светильники создают местное освещение. Они дают направленный поток, рассчитанный на высокую освещенность относительно небольшой части пространства. Такие светильники крепят к стене в прихожей (по обеим сторонам зеркала, у телефона), в коридоре, ванной комнате, у изголовья кровати.
Светильники с направленным вверх световым лучом используют в качестве отражателя потолок, освещают рассеянным светом прилегающие поверхности стен, потолка.





НАПОЛЬНЫЕ СВЕТИЛЬНИКИ-ТОРШЕРЫ



НАПОЛЬНЫЕ СВЕТИЛЬНИКИ-ТОРШЕРЫ

- Целям комбинированного освещения отвечают торшеры.
- Их размещают у дивана или кресла, у подножия лестницы.
- Такие осветительные приборы имеют обычно подчеркнуто декоративное оформление: яркие абажуры причудливой формы, фигурные опоры.



ДЕКОРАТИВНЫЕ СВЕТИЛЬНИКИ

- Декоративные светильники: а) светильник-фонарик напоминает один из тех газовых светильников, что укреплялись на конных экипажах, уместен в кухне или холле (внутрь можно вставить свечи или лампу слабого накала);
- б) абажур этого оригинального светильника выполнен из мятой папиросной бумаги, натянутой на каркас в форме сердца

