

**Тема: Понятие физических
компонентов. Социально-
экономические и социальные
компоненты.**

Выполнила: Малофеева О.К

Проверила: Климакова С.

В настоящем Федеральном законе используются следующие основные понятия:

окружающая среда - совокупность компонентов природной среды, природных и природно-антропогенных объектов, а также антропогенных объектов;

компоненты природной среды - земля, недра, почвы, поверхностные и подземные воды, атмосферный воздух, растительный, животный мир и иные организмы, а также озоновый слой атмосферы и околоземное космическое пространство, обеспечивающие в совокупности благоприятные условия для существования жизни на Земле;



природный объект - естественная экологическая система, природный ландшафт и составляющие их элементы, сохранившие свои природные свойства;

природно-антропогенный объект - природный объект, измененный в результате

хозяйственной и иной деятельности, и (или) объект, созданный человеком, обладающий свойствами природного объекта и имеющий рекреационное и защитное значение;

антропогенный объект - объект, созданный человеком для обеспечения его социальных потребностей и не обладающий свойствами природных объектов;

естественная экологическая система - объективно существующая часть природной среды, которая имеет пространственно-территориальные границы и в которой живые (растения, животные и другие организмы) и неживые ее элементы взаимодействуют как единое целое и связаны между собой обменом веществами



Созданные физические компоненты окружающей среды включают в себя огромное количество материальных тел, процессов и явлений, которые крайне неблагоприятно действуют на состояние природной окружающей среды.

К физическим компонентам, созданным человеком в процессе труда и целенаправленной деятельности, относятся: искусственные материальные тела; синтетические материалы и продукты различного назначения; жилые и производственные здания; одежда и разнообразные предметы быта; коммуникационные и транспортные средства, а также вносимые в окружающую среду химические вещества и шум.



Социальная среда-оказывает большое влияние на человека,эта среда

включает в себя взаимоотношения между людьми, степень материальной обеспеченности, психологический климат, здравоохранение, общекультурные ценности и т. п. «Загрязнение» социальной среды, с которой человек находится в непрерывном контакте, также опасно для людей, даже более, чем загрязнение природной среды. Социальная среда может действовать как лимитирующий фактор, не давая проявиться другим. Однако следует

учитывать, что социальная среда опосредуется иными средами, и наоборот.



Социальная сфера жизни общества

СОЦИО-ЭКОЛОГО-ЭКОНОМИЧЕСКАЯ СИСТЕМА – это система,

основными

структурными компонентами которой являются общество, природа и экономика. В ее структуре предполагается наличие следующих отражающих соответствующие процессы типы связей:

экономико-экологические, включающие

природопользование и другие виды

воздействия

хозяйственной деятельности на окр.

природную среду; влекущие за собой

Загрязнение окружающей среды от

производства, нерациональную до

использование природных ресурсов

мероприятия по ее оздоровлению

Предотвращению экологических у

экологические, проявляющиеся к

непосредственные связи природы;



эколого-экономические, отражающее воздействия окружающей природной среды на условия общественного воспроизводства; раскрывающие роль природы в обеспечении экономики природными ресурсами и формировании сырьевой базы производства;

эколого-социальные, характеризующие природу как среду жизнедеятельности человека,

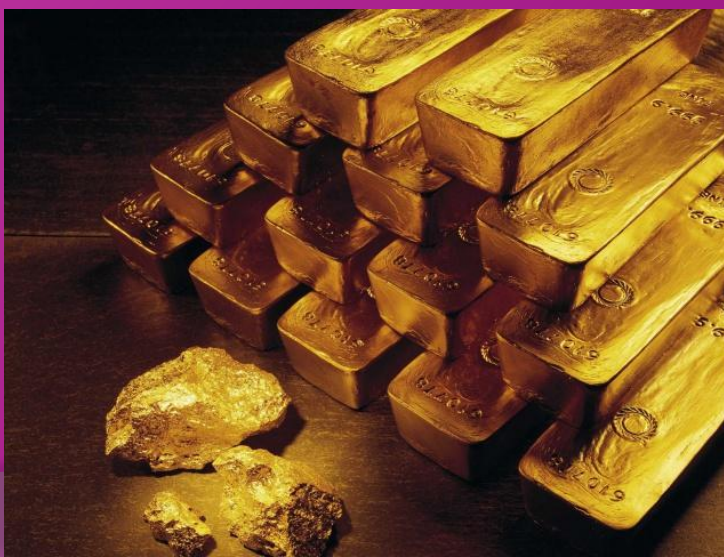
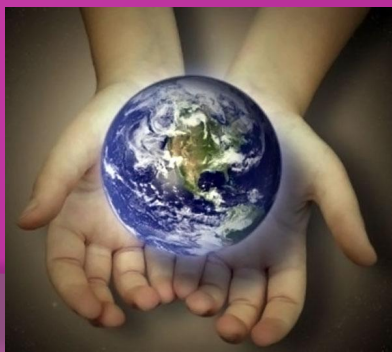
Источник пищи и естественных благ; как фактор, определяющий здоровье людей и условия жизнедеятельности человека;

социально-экологические, определяющие общество как источник трудовых ресурсов, двигатель научно-производственных процессов, создатель технологий и средств производства;

экономико-социальные, отражающие непосредственные взаимоотношения людей в сфере производства и потребления благ;



Экономические, возникающие
Вследствие действия законов
экономики, описывающих
особенности и закономерности
развития экономических явлений и
отношений.



Социальные,
отображающие
характер функционирования
индивида в обществе,
определяющие
специфическое
отношение личности к

динамике общества
и к процессу;



Таким образом, основным направлением концепции устойчивого развития территорий является объединение в единую систему экономики, природы и общества, соотношение которых определяет необходимость комплексного подхода к осуществлению исследований территорий любого уровня. Взаимное негармоничное наложение и сочетание рассмотренных выше факторов может привести к возникновению ущерба, оказывающего негативное влияние на развитие социо-эколого-экономической системы, к дисбалансу ее компонентов и может привести к снижению социально-экологической безопасности территории.



**СПАСИБО ЗА
ВНИМАНИЕ!**