

Герб города Александровск-Сахалинский





В верхней части герба расположен вензель Александра II, в честь которого был назван и заложен в 60-х годах XIX века пост Александровский, впоследствии ставший городом Александровском-Сахалинским.

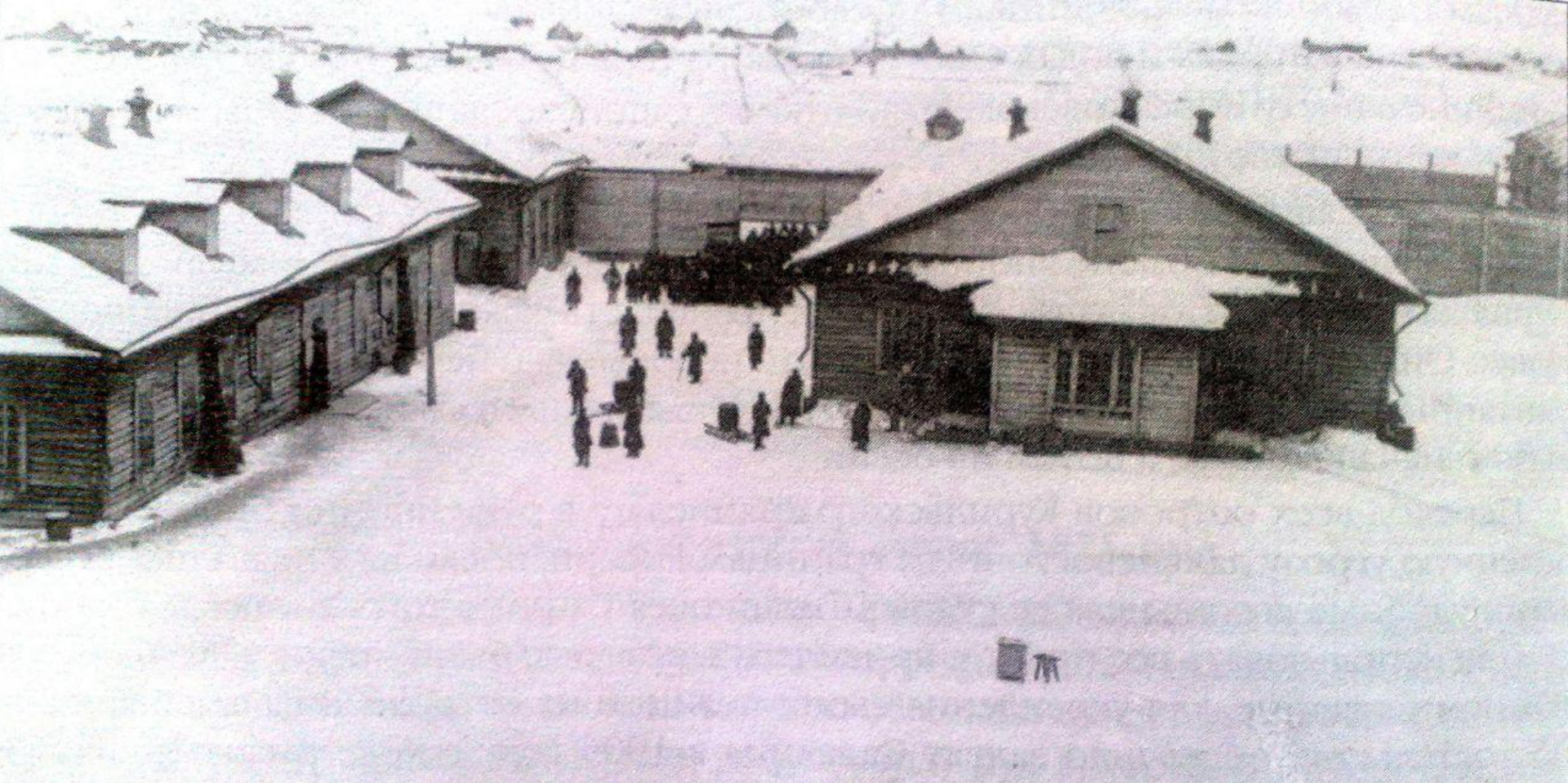
Кандалы напоминают о том, что поселение было административным центром сахалинской Каторги в период с 1869 по 1906 год. А разрыв в цепях символизирует победу в борьбе за свободу в далеком революционном прошлом города.

В центральной части гербового поля находится самый узнаваемый в Сахалинской области природный памятник - скалы Три Брата.

Солнце символизирует изобилие природных ресурсов района.



Скалы Три брата



Тюрьма



Кандалы



Каторжанин



Город Александровск - Сахалинский



Александровский морской порт



Река Большая Александровка



**Государственный природный заказник
«Александровский»
Каменный глухарь**

**Герб
посёлка городского типа
Смирных**





Центральная полоса в поле герба зеленого цвета обозначает часть суши острова.

Полосы синего цвета символизируют богатство водных ресурсов и океанские воды.

В центре герба - фигура золотого оленя, который символизирует не только добываемый драгоценный металл, но и сплав золотых сердец тружеников, осваивающих богатейшие земные недра района.

Изображение оленя, по преданиям, указавшего первопоселенцам место уникальнейшего, одного из многих хранимых земель района природных богатств, а именно источников минеральной воды, символизирует собой как у европейских, так и у восточных народов, населяющих эти земли, благородство, чистоту помыслов, независимость, верность, мир, а также изобилие и процветание.



**Памятник природы «Гора Вайда»
Аполлон Феб**



фото: ООО "Бумеранг"

Пещеры горы Вайда



фото: ООО "Бумеранг"

**Государственный природный заказник «Восточный»
Река Венгери**



**Государственный природный заказник «Восточный»
Рысь**



Орлан - белохвост

