

БИТ.ЛИС

Логистическая Информационная Система

Офис-разработчик:
г. Нижний Новгород
пл. Революции
(831) 435-88-88



Как работает склад?

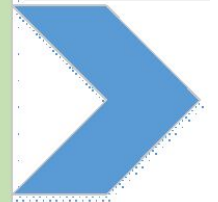
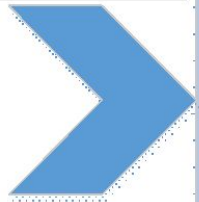
Приемка
Оприходовани
е
Сборка,
разборка

Размещени
е

Перемещение
Инвентаризац
ия

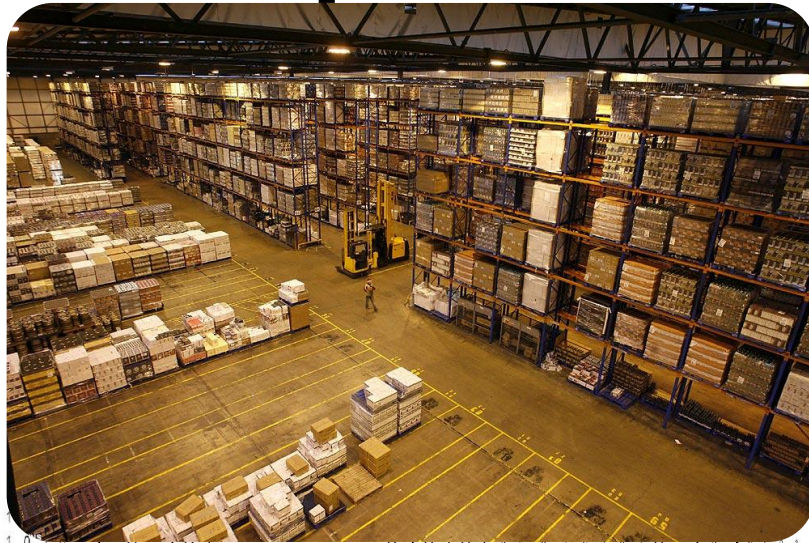
Отбо
р

Отгрузка
Списание
Сборка
грузов



Склад необходим компании для решения всего двух задач:

1. Хранение товаров
2. Обработка грузопотоков



Вам важно знать:

Склад – это дорого, так как затраты на складскую обработку составляют от 2 до 5% от суммы продаж компании.



*Для человека, который не знает, к
какой гавани он направляется, ни один
ветер не будет попутным.*

Сенека

Цели автоматизации склада:

- 1. Снизить затраты на хранение товаров**
- 2. Снизить затраты на обработку грузопотоков**
- 3. Увеличить скорость и качество обработки грузопотоков**

Возможные варианты

Вариант 1



Горы коробок, пакетов, больших и маленьких... Все они свалены вместе... Чтобы пройти внутрь склада, работники перепрыгивают через товар, придерживая башни из коробок, чтобы они не рухнули на них.

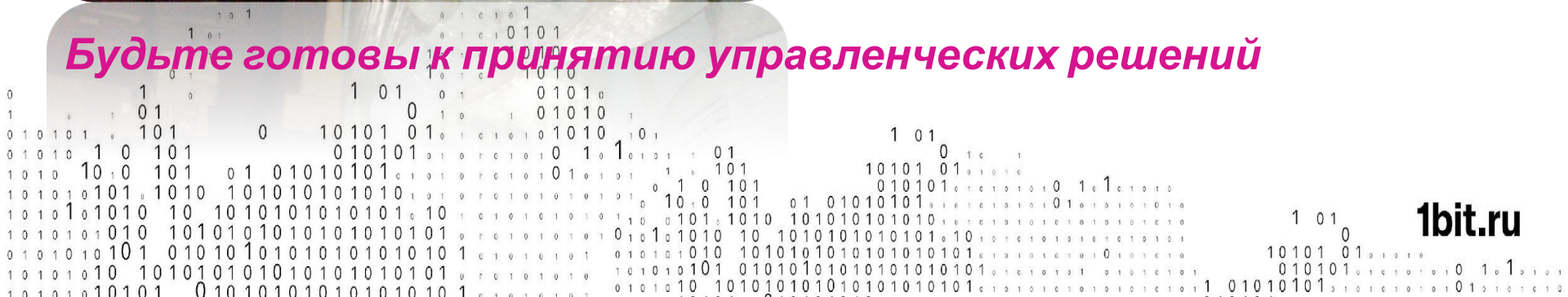
Будьте готовы к принятию управленческих решений

Вариант 2



Установлены стеллажи, всё на поддонах, а порядка нет! Товар хранится в проходах.

Будьте готовы к принятию управленческих решений



Вариант 3



На складе порядок, но что где лежит знает только один человек.

Стоит задуматься о внедрении WMS

Вариант 4



Известно, что где лежит, но при этом нерационально и неэффективно используется место на складе в целом, и в ячейке хранения в частности.

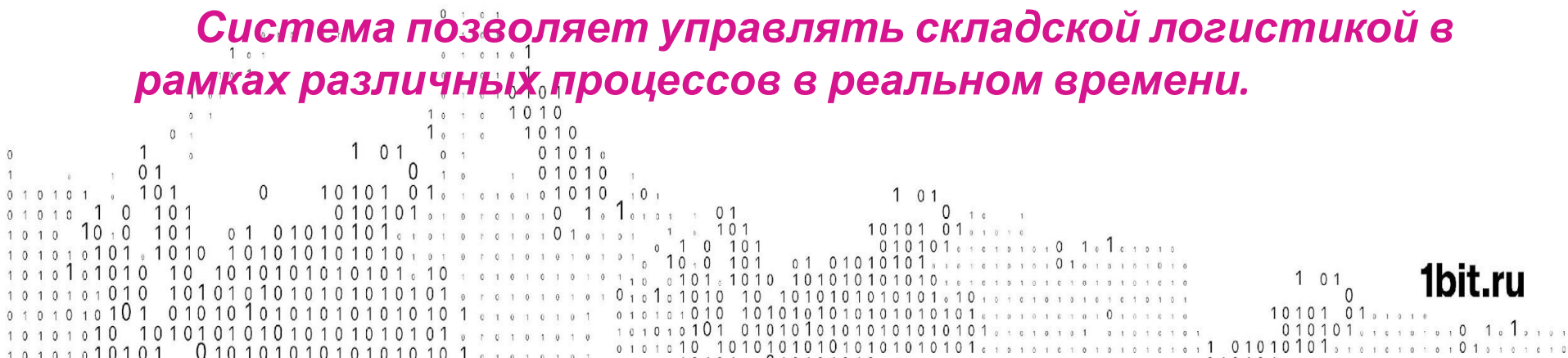
Стоит задуматься о внедрении WMS и оптимизации хранения

WMS – Система управления складом, включает в себя средства для управления

- ✓ Топологией склада
- ✓ Параметрами товарной номенклатуры
- ✓ Планирования складских операций
- ✓ Управления ресурсами
- ✓ Применение различных методик хранения и обработки товаров



Система позволяет управлять складской логистикой в рамках различных процессов в реальном времени.



Любая **WMS система** это – свод алгоритмов работы склада, опирающихся на нормативно справочную информацию (НСИ) о товаре.

Что включает в себя НСИ:

- ✓ Штрих код (Артикул)
- ✓ Торговое название товара
- ✓ Наименование товара
- ✓ Весогабаритные характеристики:
 - Индивидуальной упаковки
 - Групповой упаковки
 - Паллетной упаковки
 - Количество шт. в слое, на паллете и т.д.
- ✓ Правила обращения с товаром
- ✓ Описание процесса упаковки товара
- ✓ Правила размещения, хранения, транспортировки товара



Современное решение для управления складом на платформе 1С:Предприятие.

Решение БИТ.ЛИС будет полезно для:

- Торговых и производственных компаний имеющих склад
- Компаниям, представляющим услуги ответственного хранения

Игрушк



Фармацевти



Запчас



Продукт



Одежд



И прочие
товары



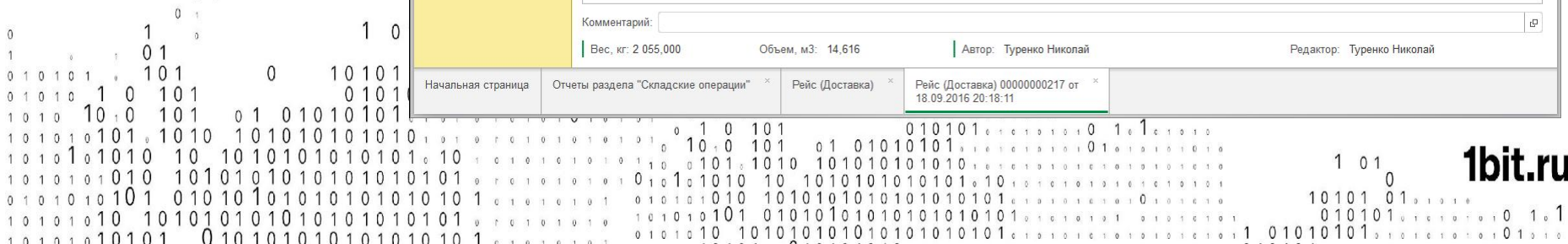
Интерфейс Такси на платформе 1С:Предприятие 8.3

The screenshot displays the BIT.LIS web interface. The top window shows a navigation menu on the left with options like 'Главное', 'Организер', 'Персонал', 'Ассортимент', 'Топология', 'Приемка', 'Отгрузка', 'Складские операции', 'ТСД Онлайн', and 'Настройка'. The main area contains sections for 'Отчеты по отгрузке', 'Документы', 'Отчеты', and 'Сервис'. A search bar is located at the top right.

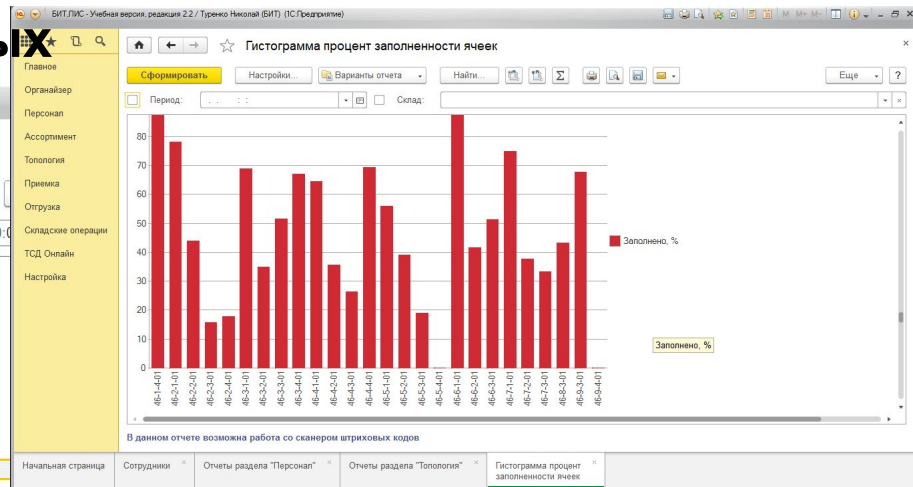
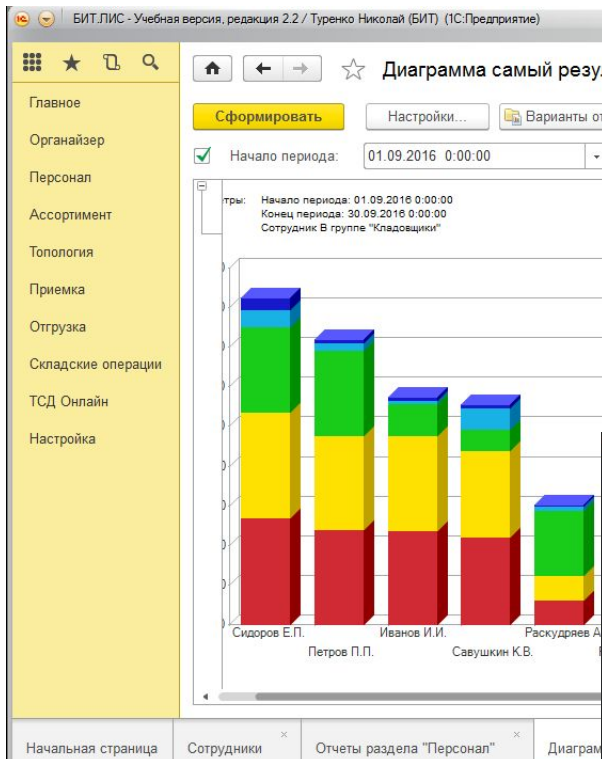
The bottom window shows a detailed view of a document titled 'Рейс (Доставка) 00000000217 от 18.09.2016 20:18:11'. The document is in the 'Выполняется' (Executing) status. The main data fields include:

- Номер: 00000000217
- Дата: 18.09.2016 20:18:11
- Склад: Склад техники
- Регион: Нижний Новгород
- Направление: Нижний Новгород (Нижняя часть)
- Номер КИС: [empty]
- Дата КИС: [empty]
- Адрес: Портал отгрузки (ворота)
- Прибытие: 08.11.2016 12:00
- Убытие: 08.11.2016 14:00
- Габариты рейса: 1 500,000 кг, 8,100 м3
- Автомобиль: Газель (о123пр 52RU)
- Вес: 1 500 кг, Объем: 8,100 м3, Загрузка: 90 %
- Прицеп: Транспортное средство
- Водитель: Иванов Владимир

At the bottom, there is a comment field and summary statistics: 'Вес, кг: 2 055,000', 'Объем, м3: 14,616', 'Автор: Туренко Николай', and 'Редактор: Туренко Николай'. The taskbar at the very bottom shows several open windows, including 'Начальная страница' and 'Рейс (Доставка) 00000000217 от 18.09.2016 20:18:11'.



Визуальное представление данных



Текущие остатки по адресам

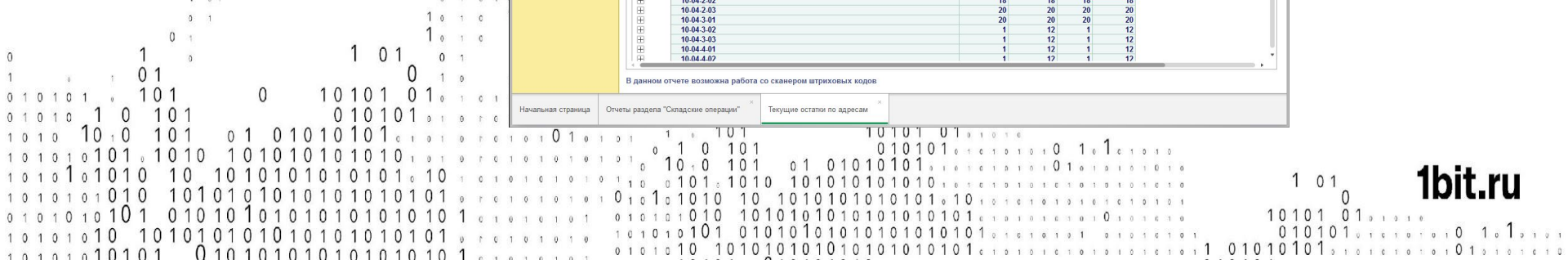
Сформировать Настройки... Варианты отчета Найти...

Склад: Склад техники Адрес:

Отбор: Адрес Вид Не равно "Виртуальная" И Склад Равно "Склад техники"

Склад	Адрес	Номенклатура	Остаток EX	Остаток BE	План EX	План BE
		Операция				
		Качество				
		Характеристика				
		Серия				
		Документ резерва				
		10.034.02	1	18		
		10.034.03	1	18		
		10.042.01	18	18	17	17
		Микроволновая печь Samsung MC29H5013AW	14	14	14	14
		Электрическая зубная щетка Oral-B Professional Care 5000 Triumph	4	4	3	3
		шт (1) Кондиция Белый	4	4	3	3
			4	4	4	4
		Взять Комплектация товаров (Бумажная) 0000000238 от 21.09.2016 22:52:29			-1	-1
		10.042.02	18	18	18	18
		10.042.03	20	20	20	20
		10.043.01	20	20	20	20
		10.043.02	1	12	1	12
		10.043.03	1	12	1	12
		10.044.01	1	12	1	12
		10.044.02	1	12	1	12

В данном отчете возможна работа со сканером штриховых кодов



Использование Бумажной технологии и технологии ТСД

The screenshot displays the BIT.LIS web application interface. The main window shows a document titled "Отбор товаров (Бумажная) № 30 от 25.02.2016 19:23:09". It includes a navigation menu on the left, a header with "Печать документов", and a main content area with a barcode and a table of goods.

Отбор товаров (Бумажная) № 30 от 25.02.2016 19:23:09

Номер КИС: _____
 Склад: Склад техники
 Оператор: Туренко Николай
 Контрагент: Мешиков ИП
 Адрес: Магазин (Автозавод)

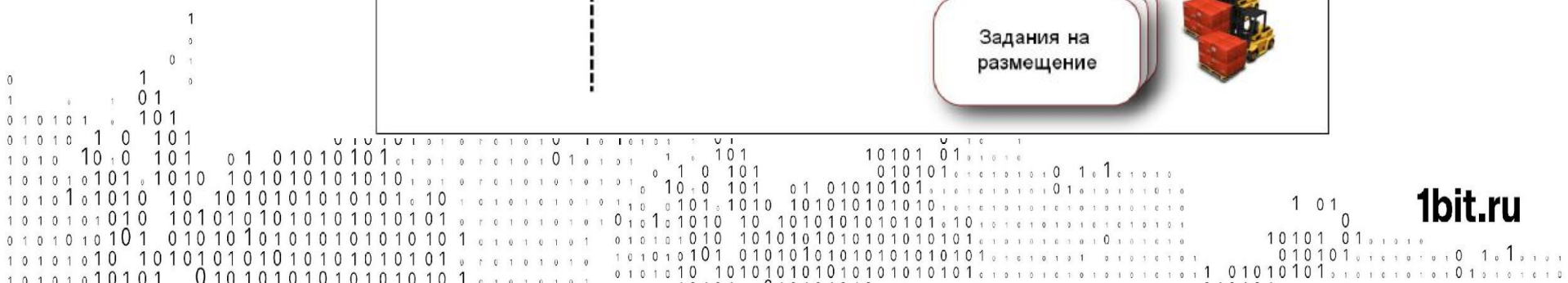
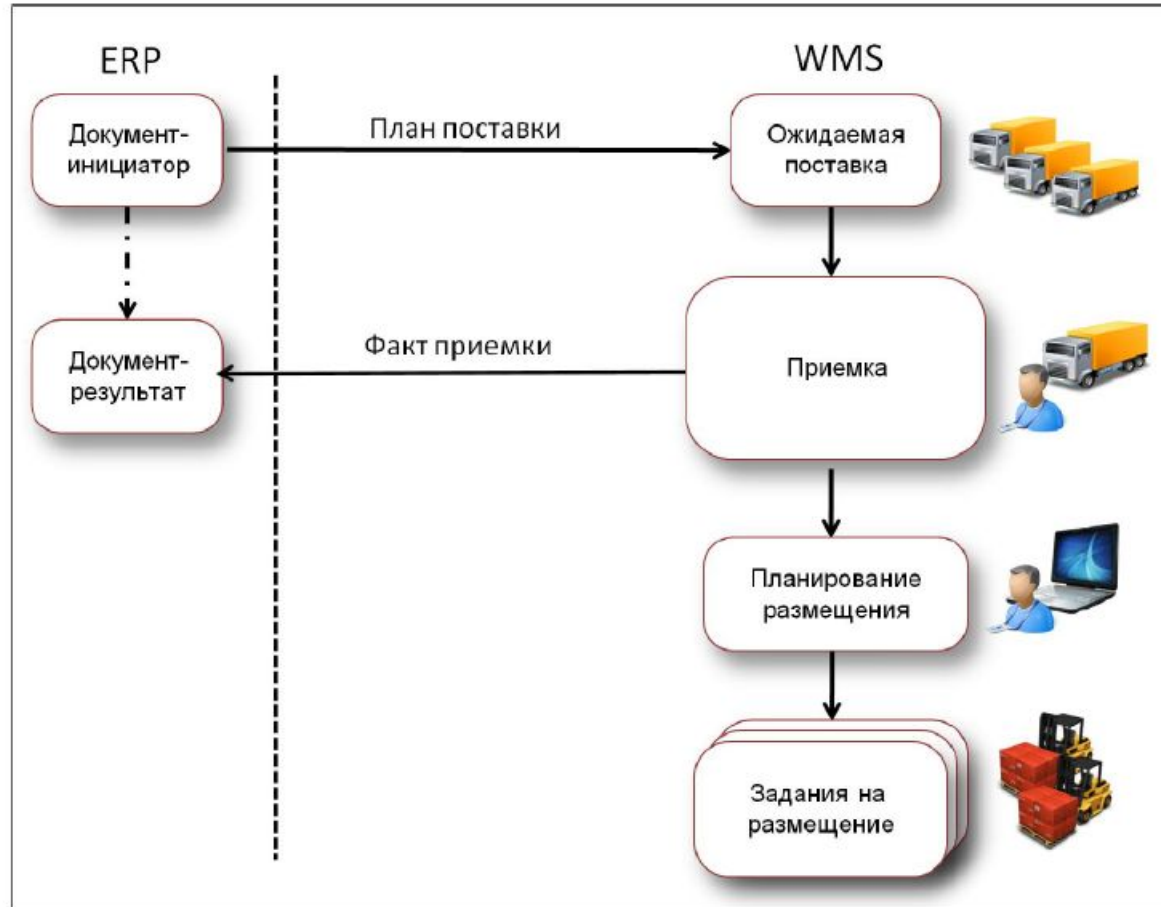
Barcode: 2990000000194

N	Номенклатура		Взять
	Ячейка	Кол-во	
1	Микроволновая печь Samsung MC28H5013AW		
План	10-06-4-02		1
Факт			
План	10-06-4-03		1
Факт			
План	11-01-3-01		1

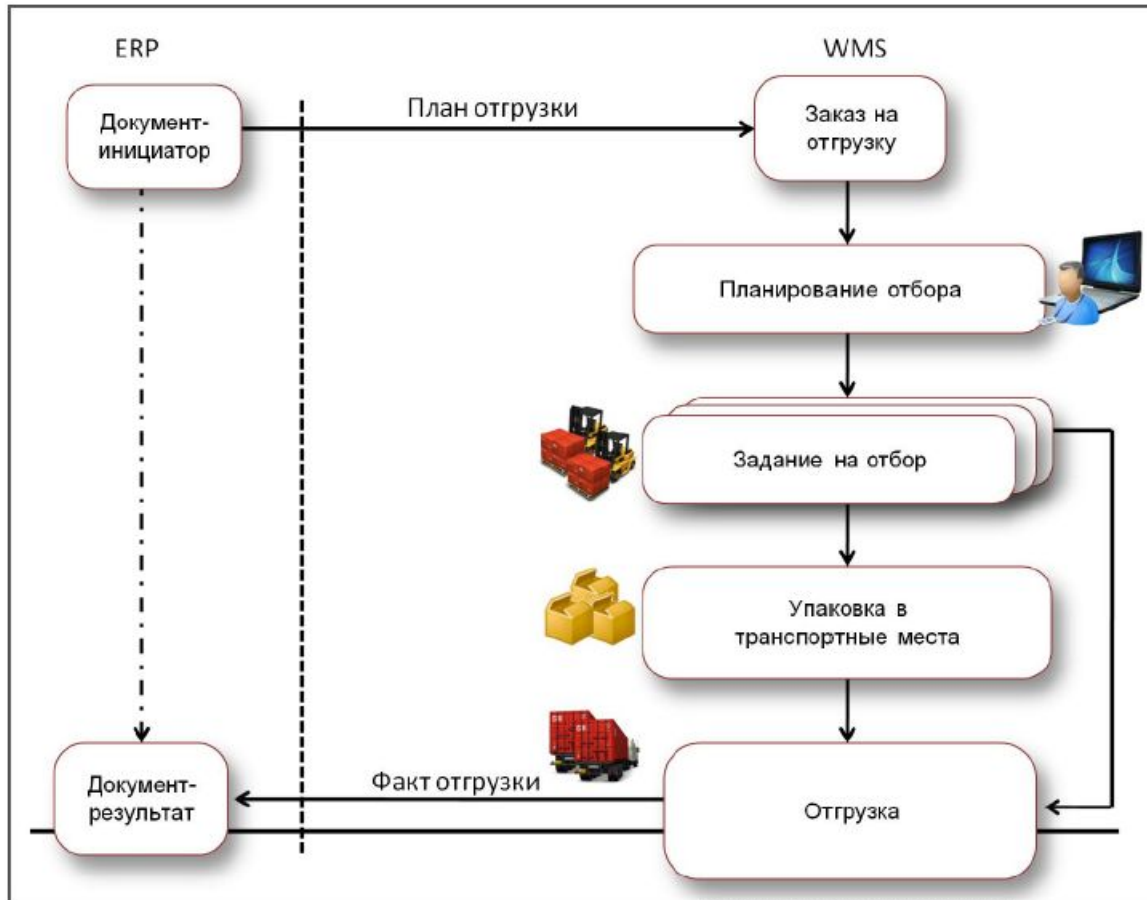
Three Device Emulator windows are overlaid on the bottom right, showing the mobile application interface. The first emulator shows the main menu with options: "Складские задания", "Остатки товаров", "Сервисные функции", "Смена пользователя", and "Выход из программы". The second and third emulators show the "Остатки товаров" screen, displaying a barcode scanner prompt, address "1/01-1-02", and article "0298-64" (Чай Принцесса Канди Цейлон). The quantity is shown as 893 шт (1) with a condition note.

Возможность комбинировать технологии

Входящий поток товаров

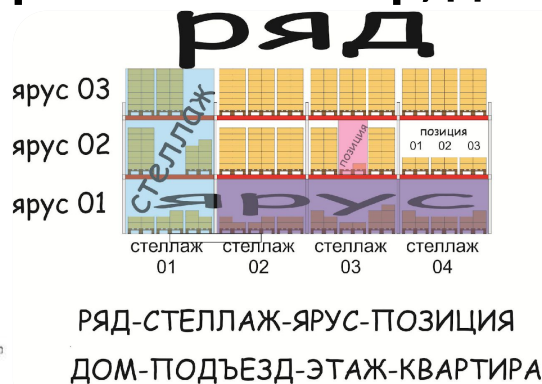


Исходящий поток товара



• Адресный склад

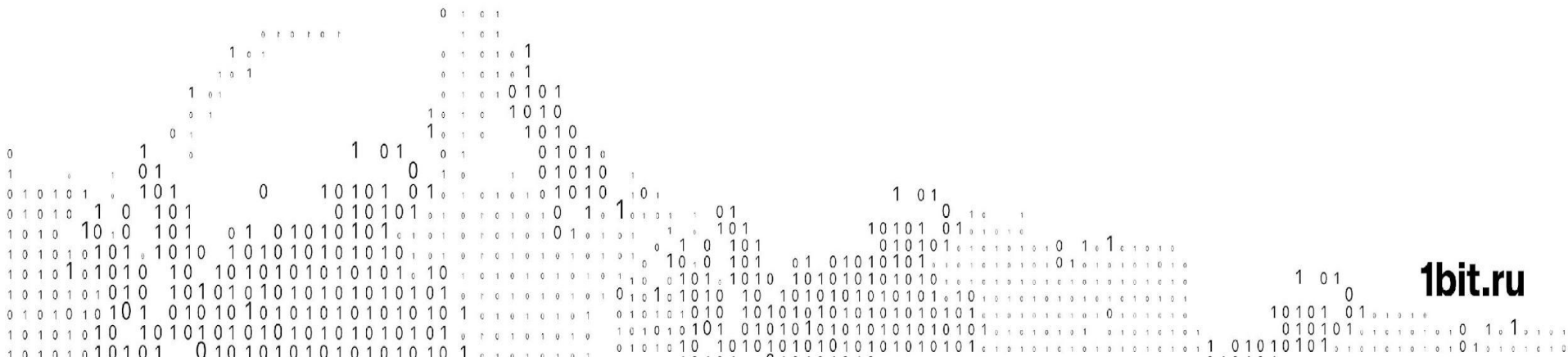
- ✓ Увеличиваем скорость набора, снижаем затраты на обработку грузопотоков (не ищем товар, идем к адресу по маршруту)
- ✓ Уменьшаем период ввода нового сотрудника в должность и требования к сотруднику (не нужно знать где храниться товар, достаточно знать карту склада)



Адресное хранение служит для сужения области поиска товаров на складе.

- **WMS (Планирование)**

- ✓ **Автоматизируем операции размещения и хранения товаров, снижаем затраты на хранения товаров (Система сама рационально размещает товар на основании правил заданных при внедрении)**
- ✓ **Уменьшаем период ввода нового сотрудника в должность (не нужно знать где правильно размещать товар, достаточно выполнить команды системы)**
- ✓ **Равномерно распределяем задачи между сотрудниками (планируем загрузку склада)**



• TMS (транспортный модуль)

- ✓ Планируем загрузку автомобиля и количество автомобилей
- ✓ Загружаем автомобиль заказами от клиентов по маршруту автомобиля
- ✓ Загружаем автомобиль в обратном порядке – первым

🏠 ← → ☆ Рейс (Доставка) 00000000217 от 18.09.2016 20:18:11 * ×

Главное Струк. подчин. Состояние Движения документа Еще...

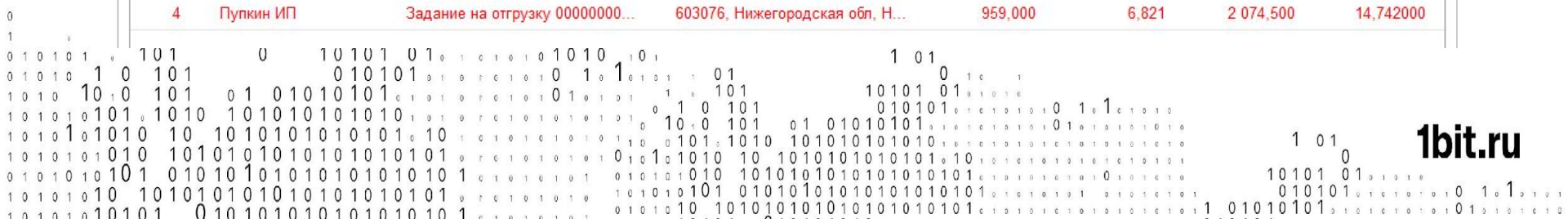
Записать и закрыть 📄 ✕ 🖨️ Печать 📄 На основании Запланирован 🚶 Выполняется 🚫 Отменить 🔍 ?

Основное Задания на отгрузку (4)

Ручной отбор: ... ×

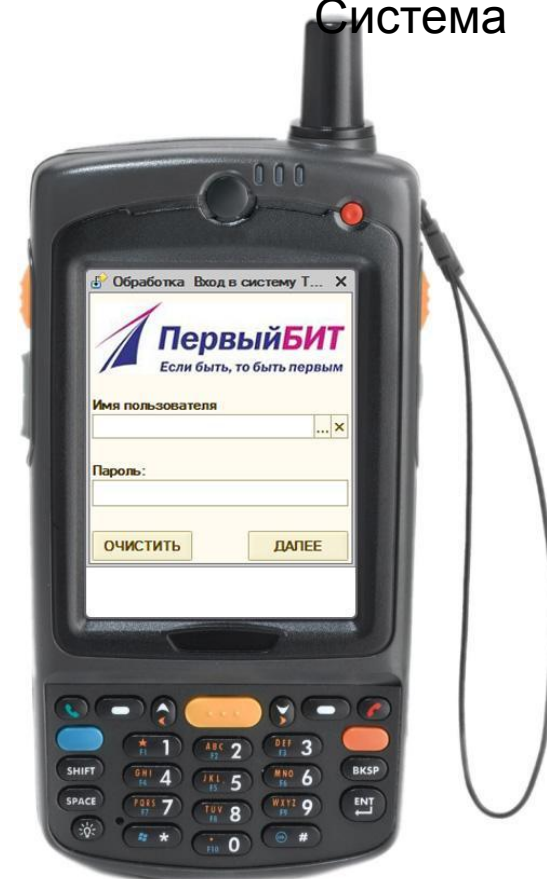
Заполнить ✕ Сортировать ⬆️ ⬆️ Еще ▾

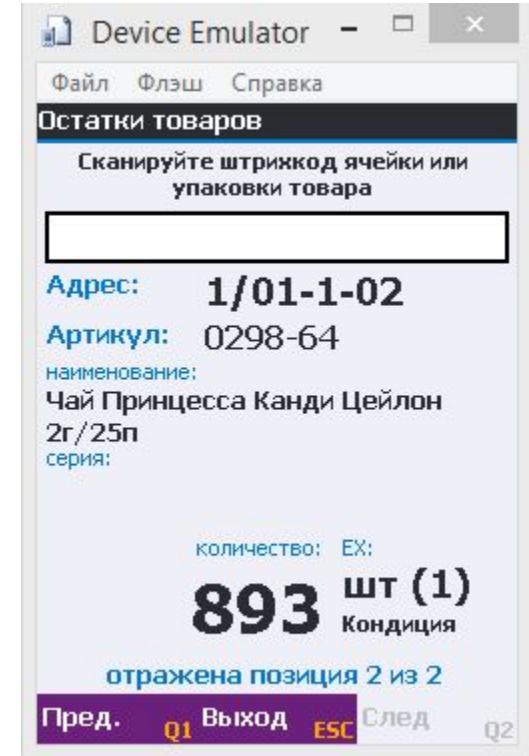
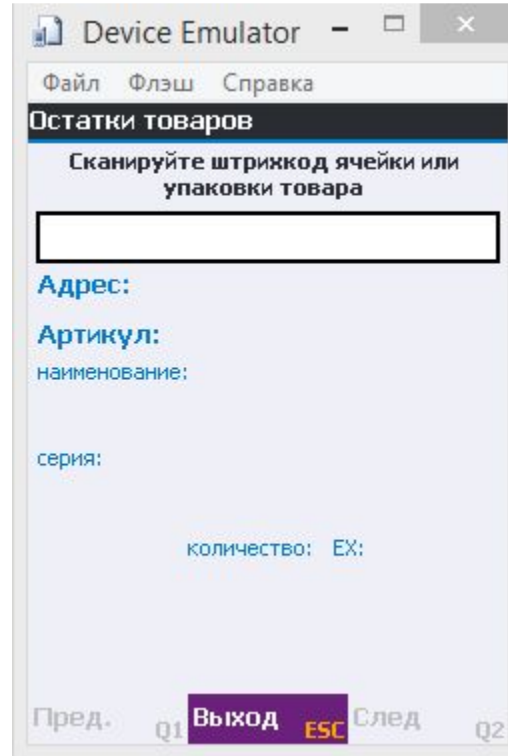
N	Грузополучатель	Документ	Адрес доставки	Вес, кг	Объем, м3	Сумма, кг	Сумма, м3
1	Мещиков ИП	Задание на отгрузку 00000000...	Магазин (Автозавод)	685,000	4,872	685,000	4,872000
2	Пупкин ИП	Задание на отгрузку 00000000...	Склад 1 (Ленинский район)	411,000	2,923	1 096,000	7,795000
3	Пупкин ИП	Задание на отгрузку 00000000...	603076, Нижегородская обл, Н...	19,500	0,126	1 115,500	7,921000
4	Пупкин ИП	Задание на отгрузку 00000000...	603076, Нижегородская обл, Н...	959,000	6,821	2 074,500	14,742000



• РТСД (Радио терминалы сбора данных)

- ✓ Снижаем количество ошибок во всех операциях за счет контроля действий. Выполнили – подтвердили сканированием ШК. Снижаем временные затраты на исправление ошибок, пересчеты и инвентаризации.
- ✓ Увеличиваем скорость и качество приемки (Сканируем ШК, вводим количество, не ищем по бумаге, не мучаем оператора вводом информации)
- ✓ Уменьшаем количество операторов склада и их загрузку (не нужно вводить информацию о размещении, приемке, перемещении, вводить корректировки отбора, теперь это делают кладовщики)
- ✓ Контролируем остатки и исправляем ошибки в режиме Online (Есть расхождение в ячейке, тратим 2 мин на пересчет этой ячейки)
- ✓ Постоянная точечная инвентаризация в режиме без остановки склада.





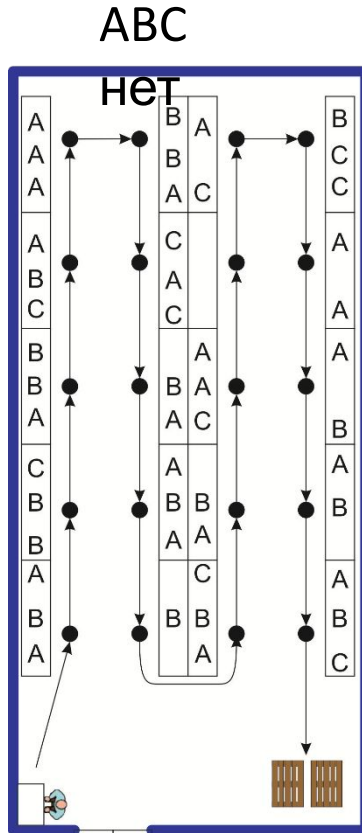
Используется механизм голосовых уведомлений (ассистент)

Зачем тратить время на просмотр информации на экране, когда можно слушать приятный женский голос не отрываясь от работы?

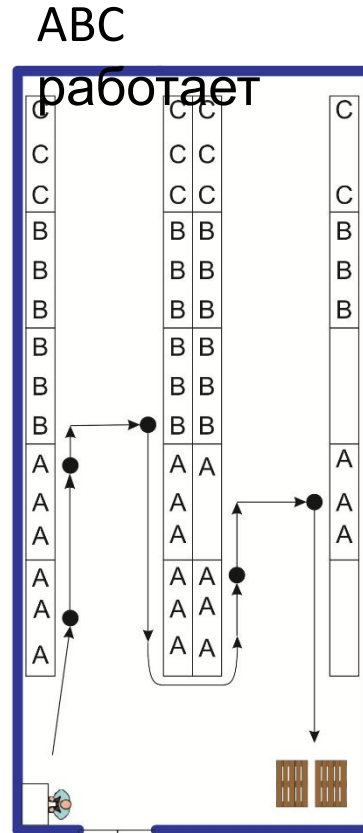
Разновидность ABC анализа по частоте спроса на товар

Наборщик, при наборе каждого заказа, вынужден проходить **ВСЬ** маршрут.

В среднем около **50** метров по каждому заказу.



Маршрут обхода по умолчанию: **54** метра



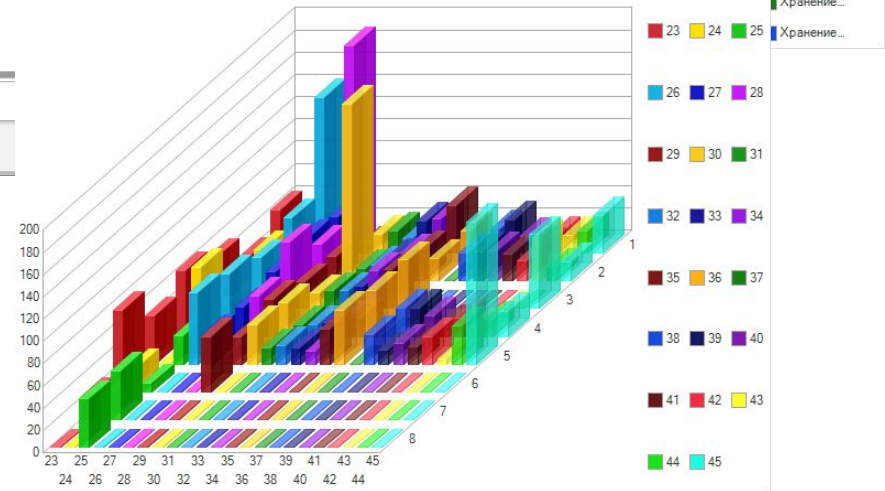
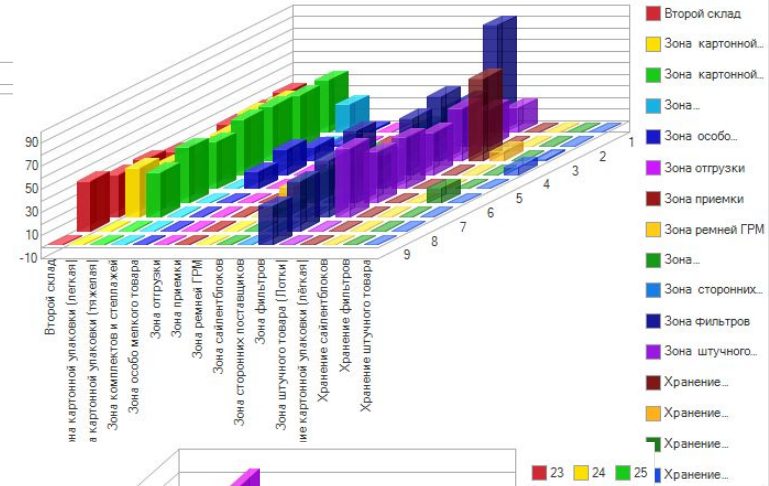
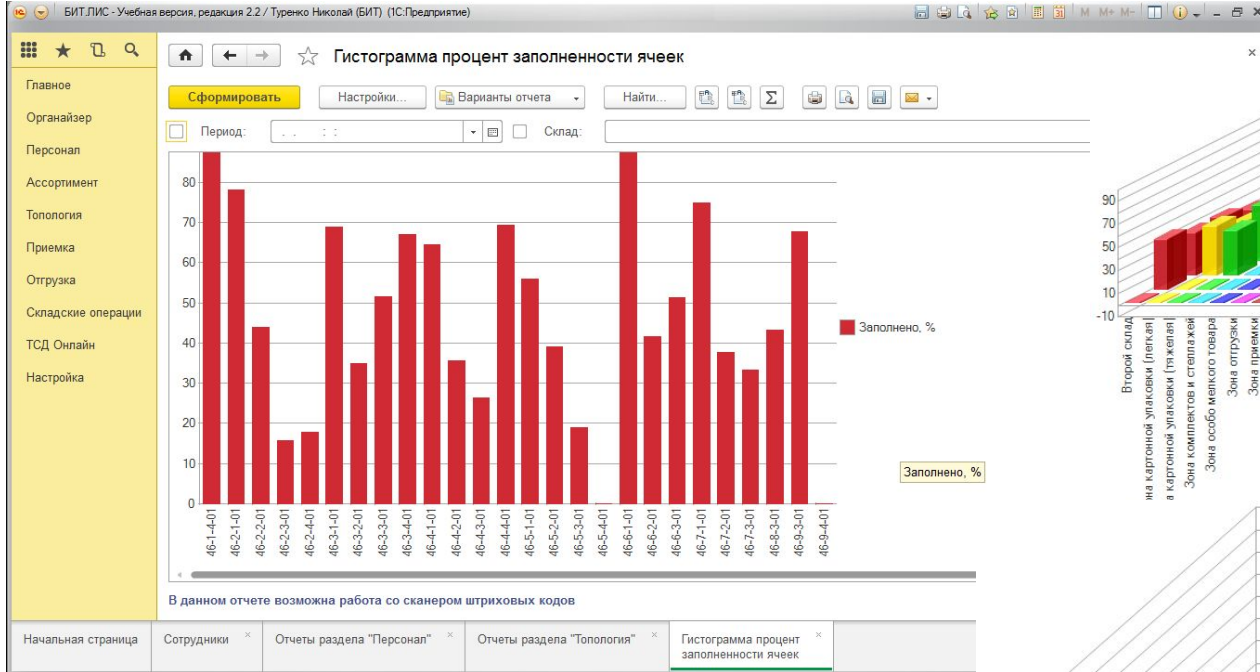
Наборщик, при наборе товара, двигается только в зоне ходового товара. Его пробеги **МИНИМАЛЬНЫ**

В среднем около **27** метров на заказ.

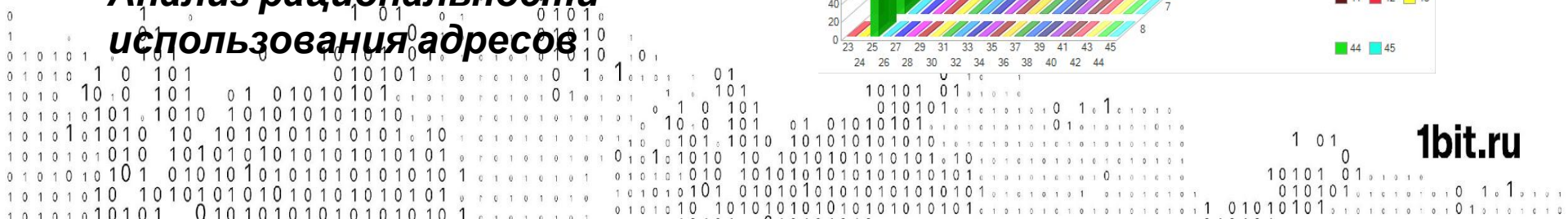


первыйБит Анализ загрузки склада

БИТ.ЛИС Логистическая Информационная Система



- Анализ перегруженных зон
- Анализ свободных зон
- Анализ вместимости склада
- Анализ рациональности использования адресов



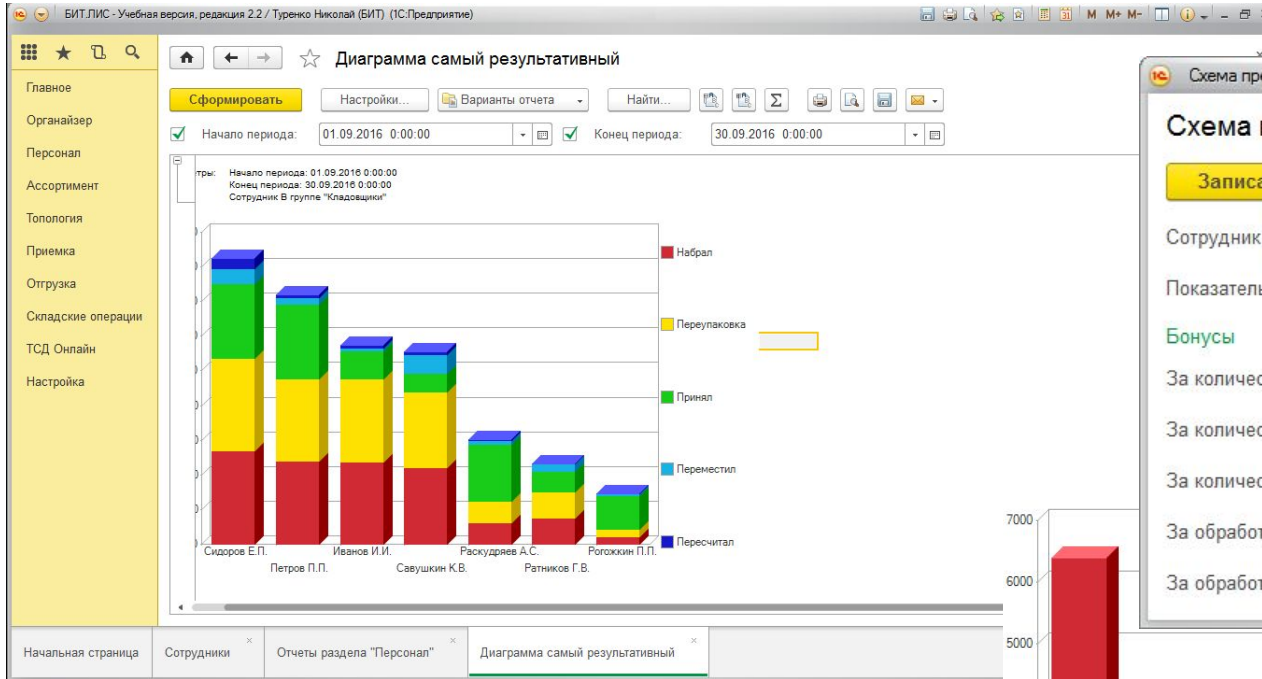


Схема премирования сотрудников

Записать и закрыть | Записать | Еще

Сотрудник: Туренко Николай

Показатель: Набрал

Бонусы

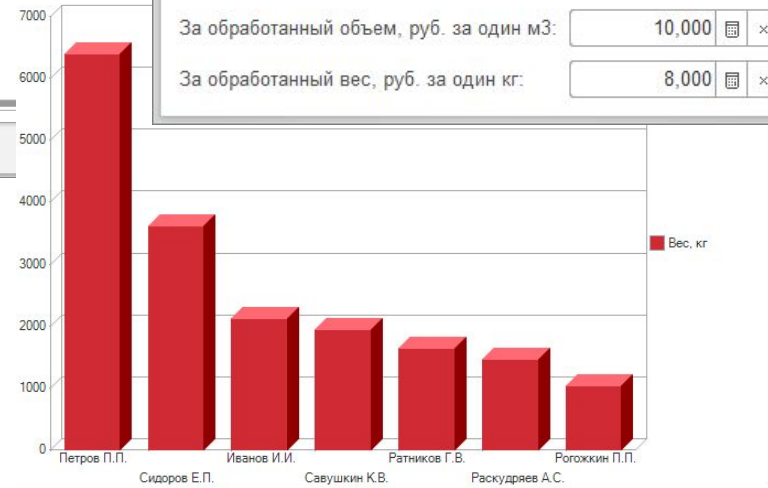
За количество строк, руб. за одну строку: 1,000

За количество EX, руб. за одну EX: 2,000

За количество БЕ, руб. за одну БЕ: -

За обработанный объем, руб. за один м3: 10,000

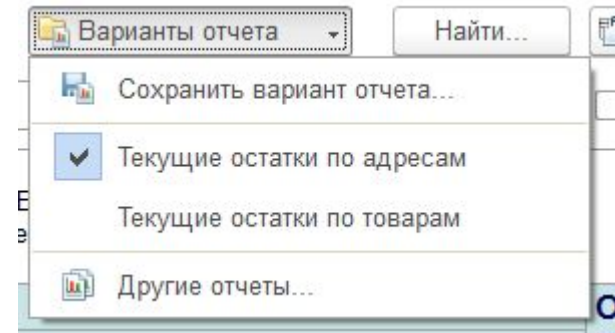
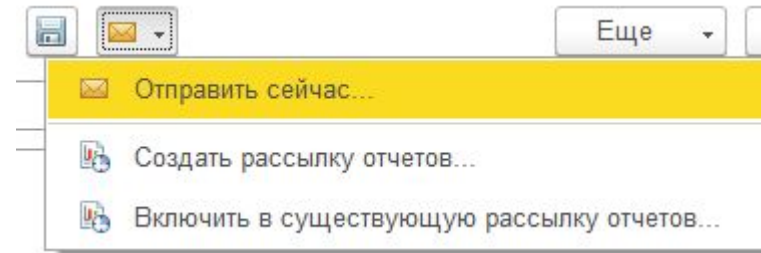
За обработанный вес, руб. за один кг: 8,000



- Использование КТУ
- Определение норм для сотрудников
- Определение лучших сотрудников
- Схемы премирования сотрудников

Варианты отчетов

- Настройка любых вариантов отчетов и графиков для сотрудников
- Использование дополнительных внешних отчетов и их вариантов
- Сохранение сформированных отчетов в различных форматах (Excel, Word, PDF)
- Отправка отчетов по электронной почте руководителям и ответственным лицам



- Фиксация всех действий и изменений в системе с возможностью просмотра

[Главное](#)
[Струк. подчин.](#)
[Движения документа](#)
[История изменений](#)
[Еще...](#)

История изменений

Изменения в реквизитах:

[Открыть версию](#)
[Сравнить версии](#)
[Перейти на версию](#)

№	Автор изменений	Дата
4	Разработчик	05.12.2016 21:12:40
3	Разработчик	05.12.2016 21:12:40
2	Разработчик	05.12.2016 21:12:39

Акт расхождения по приемке

№ 1 / (05.12.2016 21:12:39) / Разработчик
 Версия создана по уже имеющемуся объекту

Реквизиты

Автор	Туренко Николай
Дата	10.09.2016 17:22:49
Задание на приемку	Задание на приемку 00000000141 от 28.06.2016 10:33:38
Комментарий	
Номер	00000000189
Пометка удаления	Нет
Проведен	Да
Редактор	Туренко Николай
Статус	Завершен
Штрихкод	2999999999991

Товары

N	Акт	Поклажедатель	Базовая единица	Качество	Расхождение	Коэффициент	Номенклатура
1			шт (1)	Кондиция	-1	1	Плита газобетонная

- Отображение текущих задач на рабочем столе с возможностью быстрого просмотра
- Использование заметок для любых задач и справочников
- Использование напоминаний для сотрудников
- Использование присоединенных файлов
- Внутренний чат для переписки и многое другое

Текущие дела

▼ Приемка

[Задания на приемку \(1\)](#)

Выполняется (1)

[Приемка товаров \(1\)](#)

Выполняется (1)

[Размещение товаров \(3\)](#)

Выполняется (1)

Запланировано (2)

▼ Отгрузка

[Задания на отгрузку \(6\)](#)

Выполняется (6)

[Отбор товаров \(4\)](#)

Выполняется (1)

Запланировано (3)

[Отгрузка товаров \(1\)](#)

Запланировано (1)

Электрическая зубная щетка Oral-B Professional Care 5000 Triumph (Номенклатура)

[Главное](#) [Единицы хранения](#) [Характеристики](#) [Штрихкоды](#) [Правила перемещений](#) [История изменений](#) [Еще...](#)

Записать и закрыть

Записать



Печать

Код: Артикул:

Рабочее наименование:

Наименование для печати:

- Учетная информация
- Учетная политика
- АВС/XYZ классификация
- Дополнительные реквизиты
- Произвольное описание



Группа списка:

Вид номенклатуры:

Тип номенклатуры:

Базовая единица:

Базовая единица КИС:

Серии:

Характеристики:

Специфические условия хранения:

Условия хранения товара:

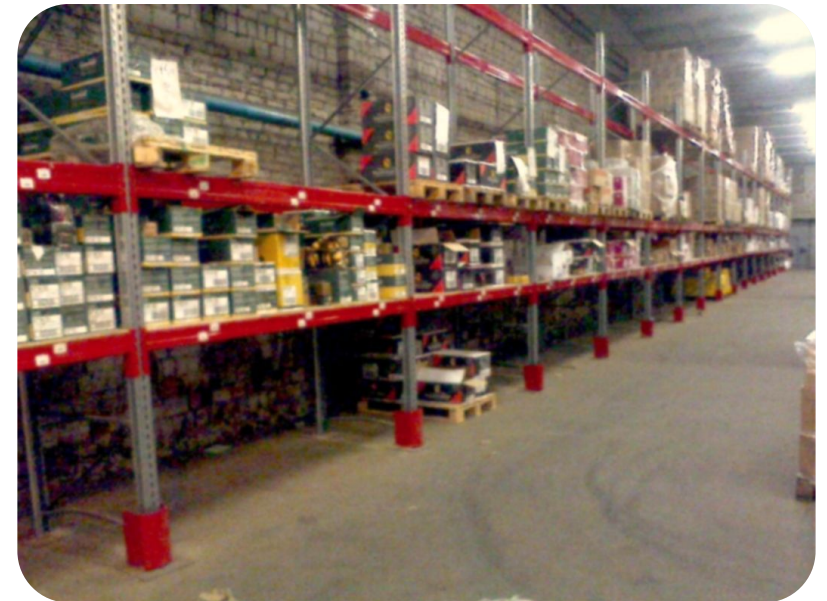
Температура, С:

Влажность, %:

Настроить

Результат внедрения
ДО

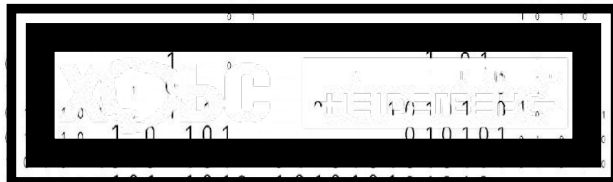
ПОСЛЕ



первый.бит

БИТ.ЛИС

Логистическая Информационная Система



1bit.ru