

Психология
человека

Элементы
человеческой

психики и познания



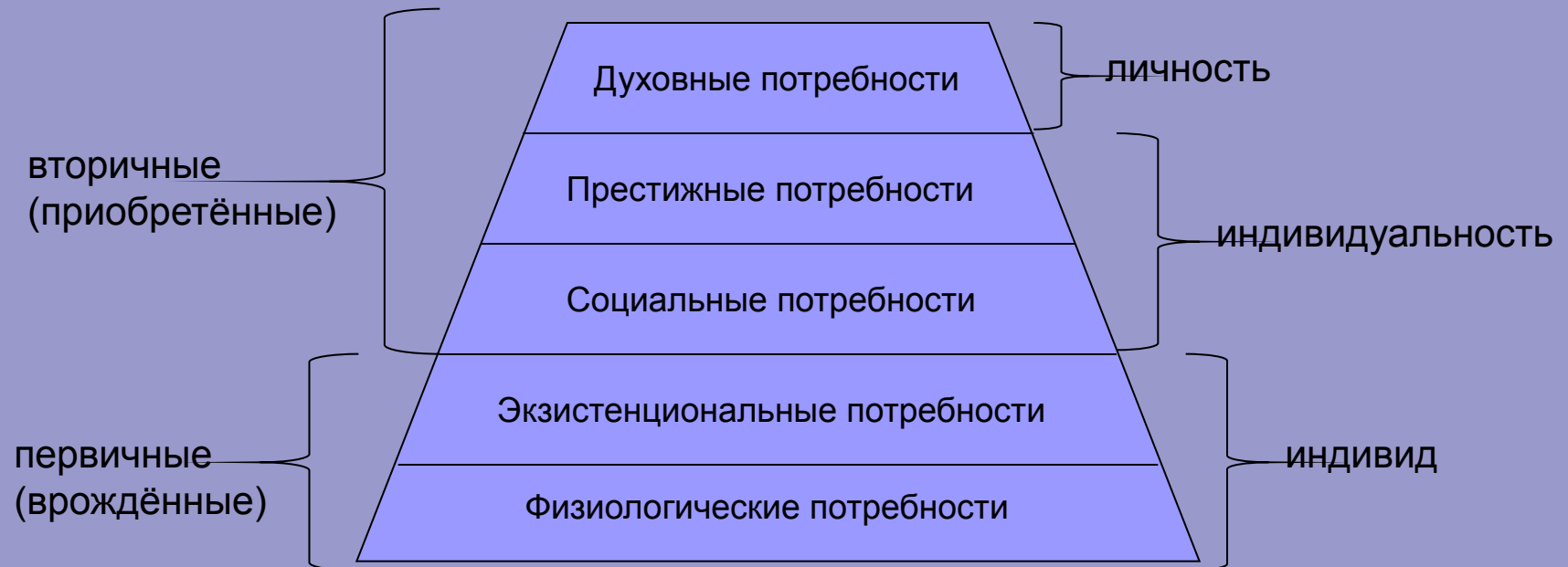
Над презентацией работала: Аязбаева Тайни, ОМ- 426 , 1 курс

Потребности человека

- **Потребности** – малоуправляемые побудители действий; состояние живого существа, выражающие его зависимость от того, что составляет условия его существования.

Потребности человека

Иерархическая теория потребностей А.Маслоу



Потребности человека

- **Физиологические**
– потребности в
пище, сне,
дыхании,
воспроизводстве
людей, жилище,
отдыхе,
предохранение
себя от
неблагоприятных
воздействий
климата (жары,
холода и т.д.)



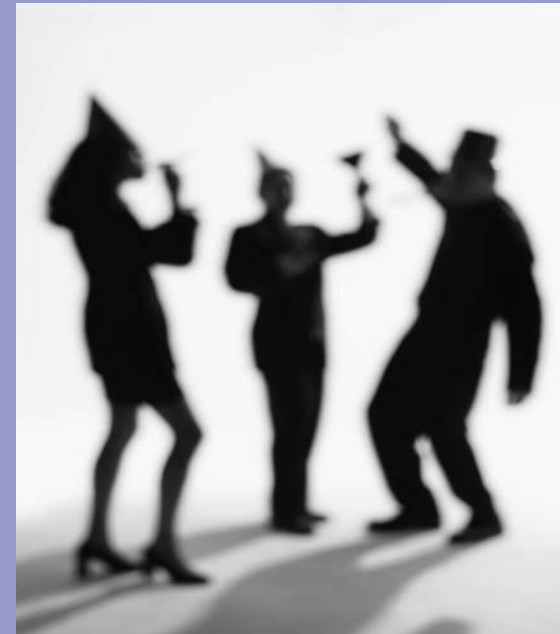
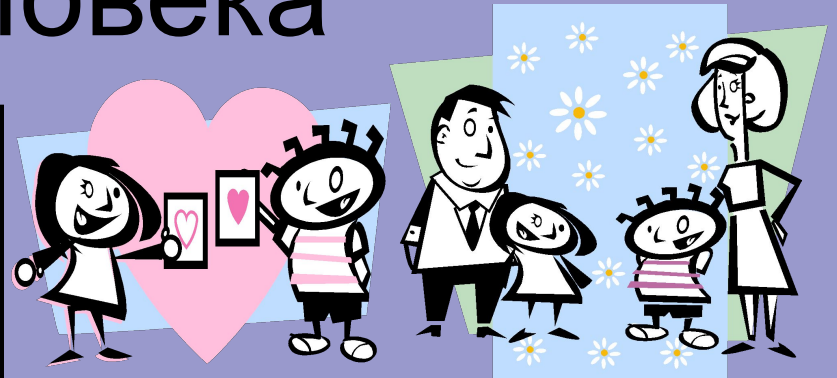
Потребности человека

- **Экзистенциальные** – стремление сохранить и защитить свою жизнь, обезопасить себя, родных и своё жилище от вторжения, стихийных бедствий, дискомфорта.



Потребности человека

- **Социальные** – свидетельствуют о том, что человек – существо социальное, коллективное и вне группы жить не может. Человек жаждет дружбы, привязанности, любви, общения, помощи близких, заботы о другом, принадлежности к сообществу, участия в организациях.



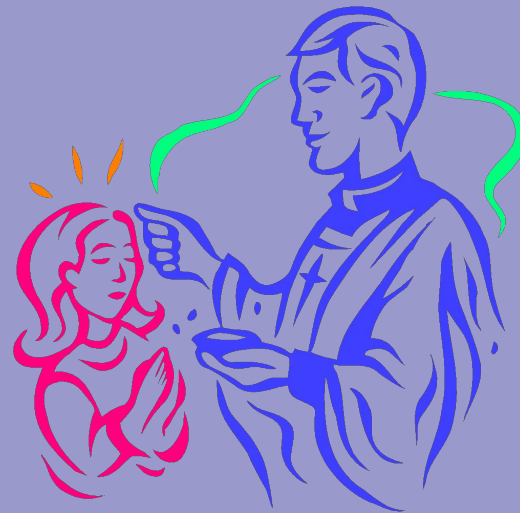
Потребности человека

- **Престижные** – показывают, что человеку свойственно выделяться чем-либо, обгонять других, быть неравным им, обращать на себя особое внимание и искать преимуществ. Стремление выделиться движет карьерой, желанием получить более высокий статус, престиж, признание, оценку.



Потребности человека

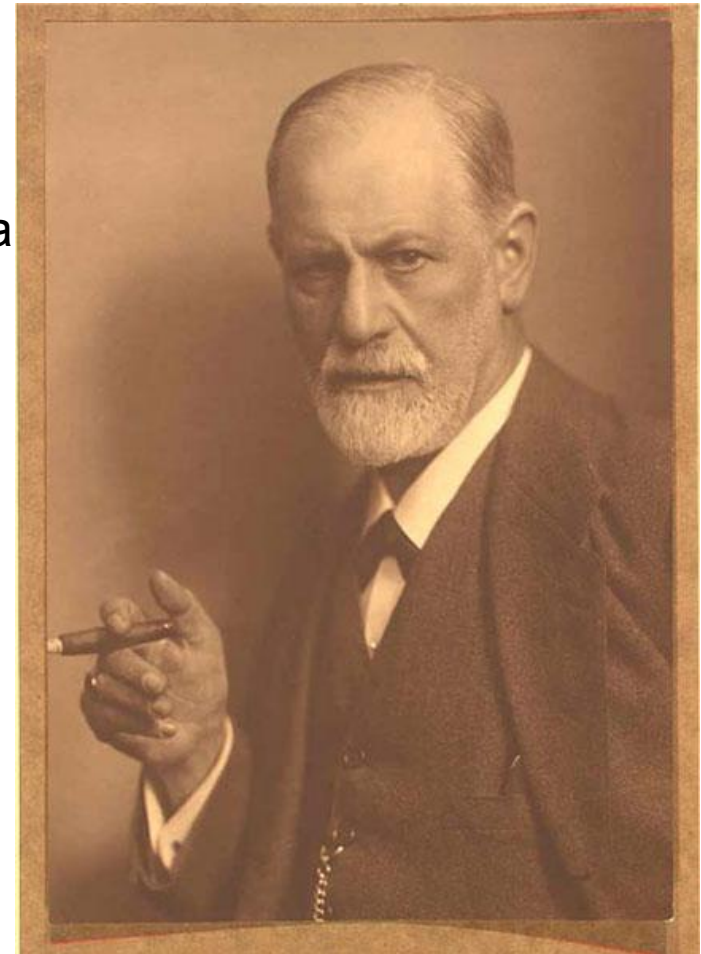
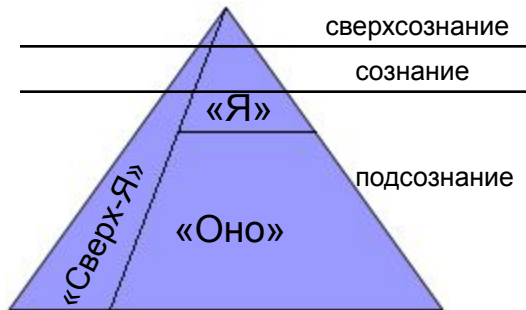
- **Духовные** – стремление выразить через творческую активность всё, на что способен человек, т.е. самореализоваться. Духовные потребности многообразны и чрезвычайно важны в жизни человека.



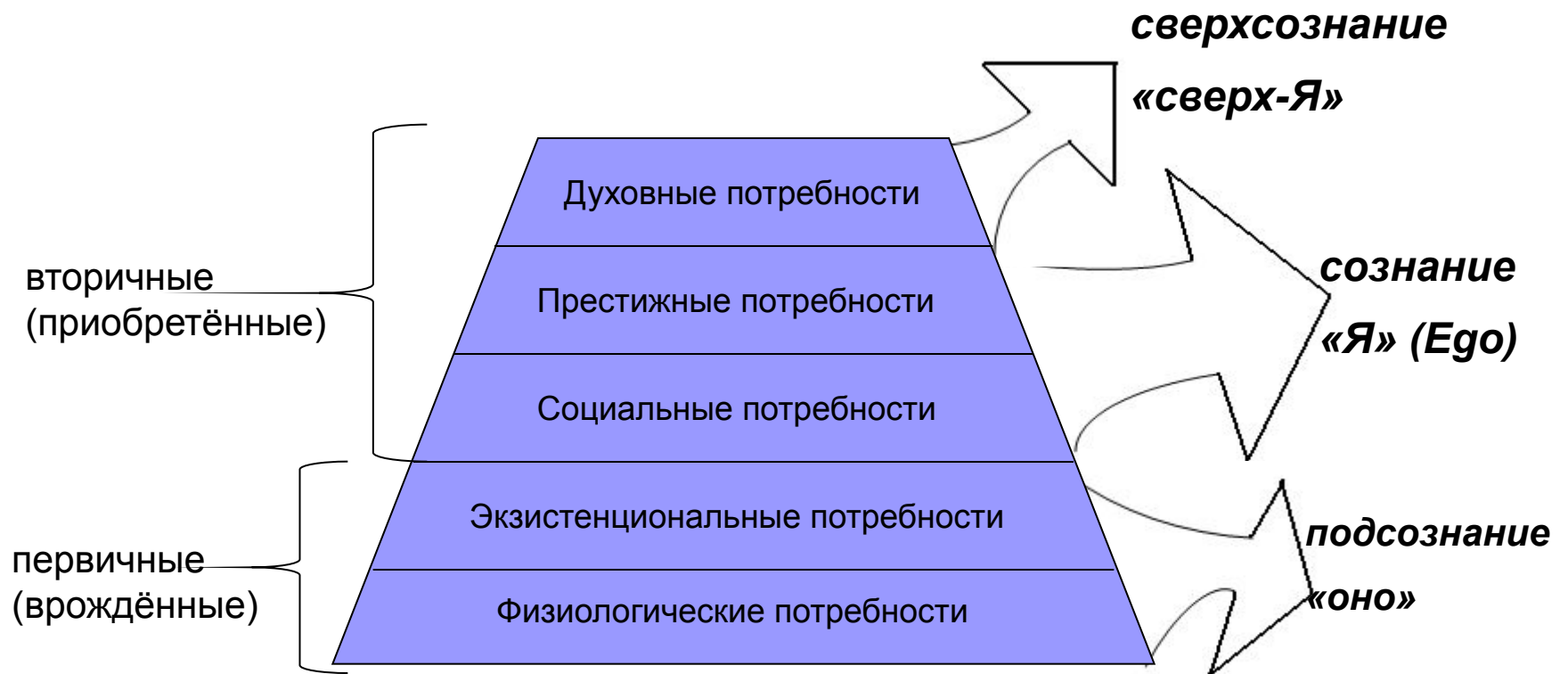
Элементы человеческой психики и сознания

Австрийский психиатр *Зигмунд Фрейд* (1856-1939) – один из первых, кому удалось обнаружить сложную структуру внутреннего мира человека. В структуре личности З.Фрейд выделил 3 главных компонента:

- ❖ **«Оно» (подсознание)**
- ❖ **«Я» (сознание)**
- ❖ **«Сверх-Я» (сверхсознание)**



Элементы человеческой психики и сознания



Элементы человеческой психики и сознания

■ Подсознание («Оно») включает:

- ❖ *Биологические потребности:* потребность в пище, сексуальные желания, отправления естественных надобностей, защите от холода и т.д.;
- ❖ *Вытесненные желаня:* безуспешные попытки добиться чьей-то любви, нереализовавшиеся мечты, затаённая обида, скандальные или компрометирующие поступки и т.п.



Элементы человеческой психики и сознания

- **Сознание («Я» - Ego)** – высшая форма психики, компонент личности, управляющий нашими контактами с внешним миром, фундамент социальной жизни людей.
 - ❖ *Рассудок, разум, логика;*
 - ❖ *Цензура.*



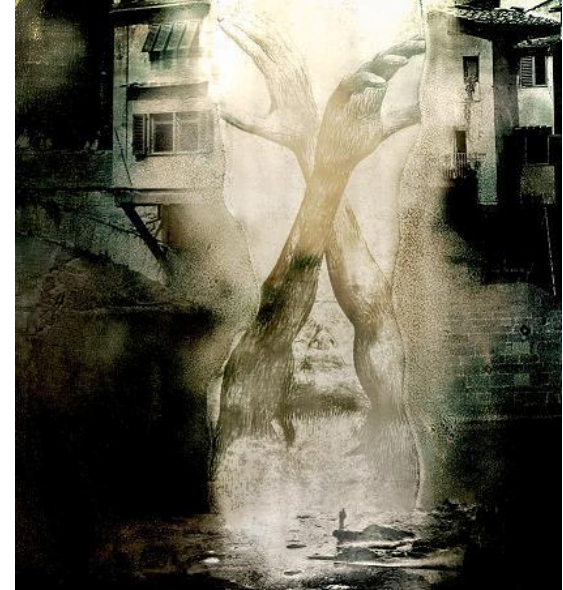
Элементы человеческой психики и сознания

- **Сверхсознание** – область нравственных чувств; культурные нормы, правила, требования, запреты, стереотипы, законы.

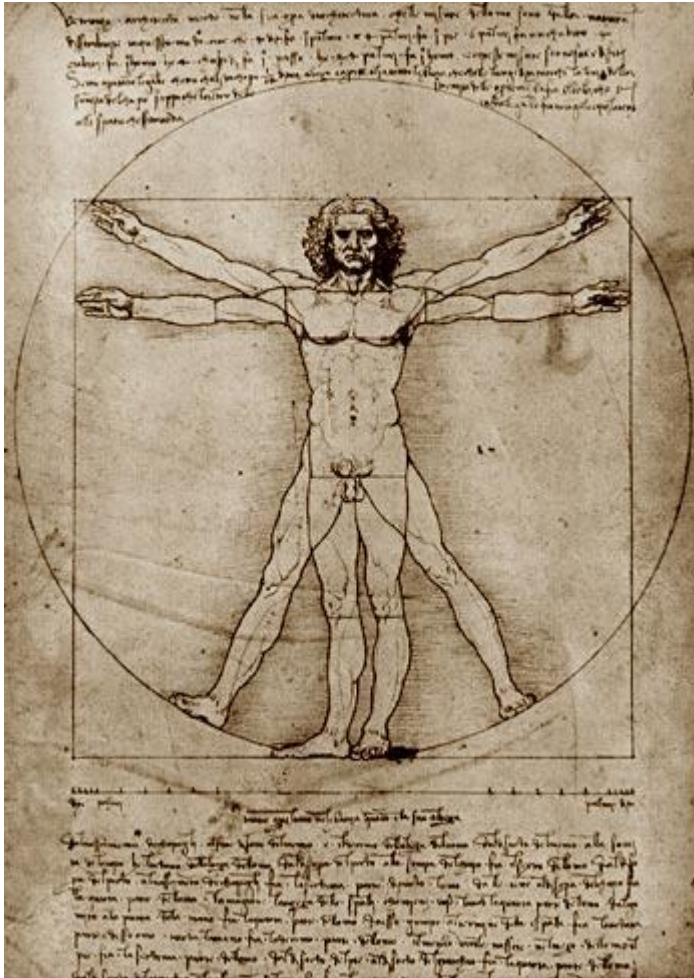


Элементы человеческой психики и сознания

- **Психика** – (от греч. psychicos – душевный) особая форма отражения действительности, появляющаяся на определённой ступени биологической эволюции, результат взаимодействия живых систем с окружающей средой.



Элементы человеческой психики и сознания



Дух

Разум

Рассудок

Чувства

Мотивы

Привычки

Потребности

Инстинкт

Элементы человеческой психики и сознания

- **Инстинкты и рефлексы** – то, что совершенно нами не контролируется и полностью задано природой.
- **Потребности** – ощущаемое, переживаемое состояние организма или психики, сопровождаемое дискомфортом и не имеющее субъективного смысла.
- **Привычки** – установленная схема (стереотип) поведения в определённых ситуациях, приобретённые нами способы удовлетворения потребности и реагировать на инстинкты; результат научения и обучения, чаще всего сознательного и целенаправленного, реже – стихийного.
Привычки бывают: *временные и постоянные, индивидуальные и коллективные.*

Элементы человеческой психики и сознания

- **Мотивы** – осмысленные побудители действия; разумно объяснённая причина поведения.
- **Чувства** – чувственное составляющее нашего сознания.
Комбинацию чувств называют *темпераментом*.
- **Темперамент** – тип психического склада индивида.
- **Рассудок** – способность к дедукции и индукции.
- **Разум** – умение находить оригинальное решение в неожиданной ситуации.
- **Дух** – внутреннее развитие человека.

Элементы человеческой психики и сознания

Все перечисленные выше элементы внутреннего мира человека образуют сложные конфигурации. Одной из таких конфигурацией выступает деятельность.

- ***Деятельность*** – внутренняя (психическая) и внешняя (физическая) активность человека, регулируемая сознанием.

Элементы человеческой психики и сознания

Структура деятельности

субъекты (человек, группа лиц, организации,
ИНСТИТУТЫ)

- их потребности и интересы, определяющие мотивы деятельности
- цели, как идеальные прообразы потребных предметов
- средства
- объект (на что направлены усилия субъекта)
- сама деятельность (сама деятельность + поведение)
- результат

Элементы человеческой психики и сознания

Виды деятельности

практическая

духовная

**материально-
производственная**
(сельское хозяйство, строительство, производство товаров и т.п.)

**социально-
преобразовательная**
(социальный контроль, организационная культура предприятия, реформа, революция)

познавательная
(научные исследования, изучение объекта, чтение книг)

**ценностно-
ориентировочная**
(формирование и изменение мировоззрения, религиозные приоритеты)

прогностическая
(планирование финансовой деятельности, координация групповых действий)



Источники:

Кравченко, обществознание,
учебник для 8, 10-11 классов

<http://www.arthistory.ru/img/leonardo>

<http://www.freid.info/>

Коллекция картин