

СТУДЕНТТІҢ
ӨЗІНДІК
ЖҰМЫСЫ

**Туберкулез
Профилактикасы**

Тексерген: Ермекбаева Қ.Ж

Орындаған: Абенова А 408 а гр

ЖОСПАРЫ:

- ТУБЕРУРКУЛЕЗ АУРУЫ, АШЫЛУ ТАРИХЫ
- АУРУ ТУДЫРАТЫН ФАКТОРЛАР
- ЖҰҒУ ЖОЛДАРЫ
- АУРУ СИМПТОМАТИКАСЫ, КЛИНИКАЛЫҚ БЕЛГІЛЕРІ

ТУБЕРКУЛЕЗ - БҰЛ ЖҰҚПАЛЫ АУРУ. БҰЛ
ДЕРТ БҰРЫННАН БЕЛГІЛІ БОЛСА ДА,
ҚАЗІРГІ УАҚЫТТА ШАМАМЕН 2
МИЛЛИАРДТАН АСТАМ (ӘЛЕМ БОЙЫНША
ТҰРҒЫНДАРДЫҢ 1/3)
АДАМ ТУБЕРКУЛЕЗДІ ЖҰҚТЫРҒАН, ЖЫЛ
САЙЫН 2 МИЛЛИОН АДАМ КӨЗ ЖҰМАДЫ.
КӨП ЖАҒДАЙДА АУРУҒА
ШАЛДЫҒАТЫНДАР - 20-40 ЖАС
ШАМАСЫНДАҒЫ ЖАС АДАМДАР.

**Қазіргі таңда әлемде 15млн тұрғын туберкулез
ауруына шалдыққан, олардын ішінде 11млн
адам еңбекке жарамды. шамамен биздин
планетамыздың әрбір 3ші тұрғыны туберкулез
микобактериясымен инфицирленген.**

24 НАУРЫЗ БҮКІЛ ӘЛЕМДІК
ТУБЕРКУЛЕЗГЕ ҚАРСЫ КҮН



**Роберт Кох
(1843 - 1910)**

**Неміс дәрігері-микробиолог.
Бактериологияның негізін
салушы,**

**Туберкулез қоздырғышын ашты.
Нобель сыйлығының лауреаты**

**Туберкулез қоздырғышын
алғаш**

**Рет зерттеп ашқан неміс
микробиологы**

**РОБЕРТ КОХ жариялаған
күнді**

ВОЗ-дың шешімімен

**Бүкіләлемдік
туберкулезге**

**Қарсы күн деп
жарияланды.**

ТУБЕРКУЛЕЗ ДЕГЕНІМІЗ НЕ?

- ◎ **Туберкулез ауа арқылы таралатын жұқпалы ауру**
- ◎ Туберкулез-сөйлегенде, жөтелгенде туберкулезбен ауратын науқастан сау адамға берілетін дерт.
- ◎ Ол организмде лимфогенді, бронхогенди және гемогенди тарайды.

АУРУ ҚОЗДЫРҒЫШЫ



Туберкулездің қоздырғышы КОХ таяқшасы

- Туберкулез әртүрлі басталады. Алғашында өкпедегі тыныс жолдарындағы микроб ұялаған жерлерде томпақшалар пайда болады. Олардың кейбіреуі құрып кетеді, ал кейбіреулері бірігіп, көлемі әртүрлі туберкулездық фокус құрайды. Микробтар осы фокустан тез арада лимфа жолдарымен өкпе түбіндегі бездерді шошындырады. Міне, туберкулездық фокус, қабынған лимфа жолдарымен ауырған без үшеуі алғашқы туберкулездық комплекс деп аталады. Бұл өкпе туберкулезінің ең бірінші түрі. Бұл адам еш қиналмайды өзінің ауру екенін де білмейді. Уақытында емделген алғашқы туберкулездік комплекс асқынбай, тез жазылады. Туберкулез ауруы әдетте адамның жиі-жиі «тұмаулап», мең-зең болып, дене қызметіне, жұмысқа селқостығы басталады. Тамаққа тәбеті тартпайды.



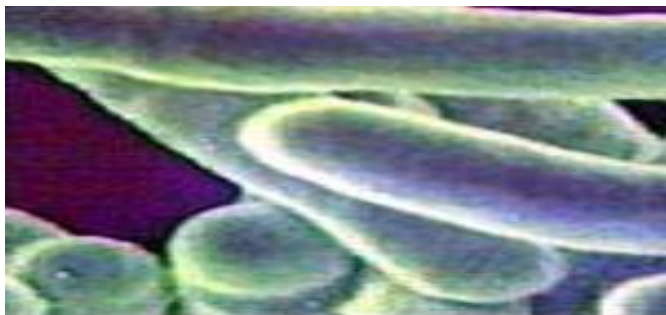
Туберкулез микобактериясының әсер ету тұрақтылығы

Спирт пен қышқылға тұрақты әсер көрсетеді

**Химиялық және физикалық агенттердің әсеріне қарсы әсер
Тұрақтылығын сақтайды**

Кох таяқшасы ылғалды қақырықта/белгілі бір жағдайда/жарты жылға дейін әсер етеді.

Құрғақ қақырықта/әртүрлі жағдайда/кейбір тұрмыстық құралдарда/жihaz, төсек орында, орамалда/бірнеше айға дейін сақталады



Күн сәулесі кох таяқшасын 1,5 сағ ал, Ультрақулгін сәулесі 2-3 мин өлтіреді

ТУБЕРКУЛЕЗДІҢ ЖҰҒУ ЖОЛДАРЫ

- Жұқпалы ауру себепсіші немесе инфекция көзі,
- Жұқпалы микробын тарататын әртүрлі факторлар,
- Осы микробты қабылдағыш, сезімтал ағза



- Туберкулез ауруының өзіне тән алғашқы белгілерінің бірі - дене қызуының көтерілуі. Ауру қатал басталғанда дене қызуы 38 - 39 градусқа дейін немесе одан да жоғары көтеріледі, ал жайлап басталғанда қызу көтерілісі шамалы болады да, әдетте 37,2-37,5 градус шамасында ұсталады. Көбінесе дене қызуы кешкі уақытта көтеріледі, ал дене қызуының таңертен көтерілуі сирек кезігеді. Дене қызуымен қатар туберкулезбен ауырғанда әр уақытта терлегіш пайда болады. Аурудың қатты басталған түрлерінде түнде қатты терлеу арқасында іш киімі және төсек орны су болып кетеді, бұл ауру адамды қатты шаршатады, әрі әлсіретеді.

АУРУДЫҢ АЙРЫҚША БЕЛГІЛЕРІНІҢ ҚАТАРЫНДА НАУҚАСТЫҢ САЛМАҒЫН ТЕЗ ЖОҒАЛТАДЫ, БҰЛ АУРУДЫҢ АЗ ТАМАҚ ІШУІ ЖӘНЕ АСҚАЗАННЫҢ ЖҰМЫС ІСТЕУІ БҰЗЫЛЫП, ІШКЕН ТАМАҚТЫҢ СІҢБЕЙ, НАШАР ҚОРЫТУЫНА БАЙЛАНЫСТЫ БОЛАДЫ.

ӨКПЕ ТУБЕРКУЛЕЗІНДЕ ӨКПЕ ТҰСЫ ШАНШЫП АУЫРАДЫ ЖӘНЕ ЖӨТЕЛ ПАЙДА БОЛАДЫ.

АУРУДЫҢ АЛҒАШҚЫ КЕЗДЕРІНДЕ АЗДАП ЖӨТЕЛЕДІ, АЛ ТУБЕРКУЛЕЗДІҢ СОЗЫЛМАЛЫ, ӨКПЕДЕ КАВЕРНА ПАЙДА БОЛҒАН ТҮРЛЕРІНДЕ ҰЗАҚ ЖӨТЕЛІП, ҚАҚЫРЫҒЫ КӨП БӨЛІНЕДІ.

СЫРҚАТТЫҢ ЕҢ ҚАУІПТІ БЕЛГІСІ - ҚАН ҚҰСУ. БҰЛ СЫРҚАТТЫҢ ӨТЕ АУЫР ЕКЕНДІГІН КӨРСЕТЕДІ ЖЕНЕ ҚАҚЫРЫҚПЕН ҚАН КЕТКЕНДЕ СЫРҚАТ КӨП МӨЛШЕРДЕ МИКРОБ ШЫҒАРАДЫ

Туберкулез ауруына қатерлі факторлар



Туберкулездің алдын алу үшін

```
graph TD; A[Туберкулездің алдын алу үшін] --> B[Кез-келген емханаға немесе Туберкулезге қарсы диспансерге қаралу қажет;]; A --> C[Медициналық қызметкердің бақылауымен ем қабылдау, дәрігер нұсқауларының барлығын орындау;]
```

Кез-келген емханаға немесе Туберкулезге қарсы диспансерге қаралу қажет;

Медициналық қызметкердің бақылауымен ем қабылдау, дәрігер нұсқауларының барлығын орындау;

Туберкулезді алдын алудың екі әдісі белгілі:

- спецификалық
- спецификалық емес.

Олар:

- БЦЖ вакцинациясы және ревакцинация;
- Салауатты өмір салты;
- Дұрыс тамақтану;
- Дене белсенділігі;
- Зиянды әрекеттерден бас тарту.

Туберкулез – бұл тек қана медициналық емес сонымен қатар қоғамдық проблема. Сондықтан туберкулездің өсуін, өзінің күнделікті өмірінде туберкулез туралы білімін қолданатын кез келген адам тоқтата алады.



- Емі және алдын ала жасайтын шаралары: Туберкулез аурудың ұлғайып алуына көбінесе адамдардың өздері кінәлі. Ауру белгілері білініп, жағдайлары нашарлай бастағанда дәрегерге келгенмен, аурудың туберкулез екенің білгеннен кейін, оны, ұят санап кейін дәрігерге бармай қояды.
- Егер адам дер кезінде емделсе, дәрігерлердің кеңестерін мұқият орындаса, туберкулезден толық жазылуға болады. Туберкулезді ақысыз емдеуге толық жағдайлар (халық аралық DOTS жоспары бойынша) жасалынған. Бұл жоспар адамдардың 3-4 айда жазылып кетуіне мүмкіндік береді.
- Ауру адам дұрыстап құнарлы азықпен тамақтануы, таза ауады жиі болу, дене шынықтыру шараларын қолдану қажет. Тамақтың құрамында мал өнімдерінің белоктары жеткілікті болуы тиіс, жеміс шырындардын және көкөністерді көбірек пайдалану керек. Бұрыннан келе жатқан қымызды да ұмытпаған жөн.
- .

- Балалар дүниеге келе салып осы дерттке қарсы егіледі, кейін 5 жыл сайын қайталайды. Егілген балалар 2-2,5 есе аз ауырады. 12 жастан бастап әр адам жыл сайын флюорография түсу арқылы аурудың бастапқы кезенің анықтауға болады.
- Ашық түрдегі туберкулезбен ауырған адам тәулік бойында қоршаған ортаға бірнеше миллионға дейін микобактериясын бөлуі мүмкін. Сондықтан ашық түрімен ауыратын адамдар ауруханаға жатқызылады және олар оқшауланады

ПАЙДАЛАНЫЛҒАН
ӘДЕБИЕТТЕР

-ИНТЕРНЕТ ЖЕЛІСІ(GOOGLE)