

# Біологічні основи психічної індивідуальності людини



# Індивідуальність



Формується на спадкових особливостях  
вищої нервової діяльності

# Індивідуальність



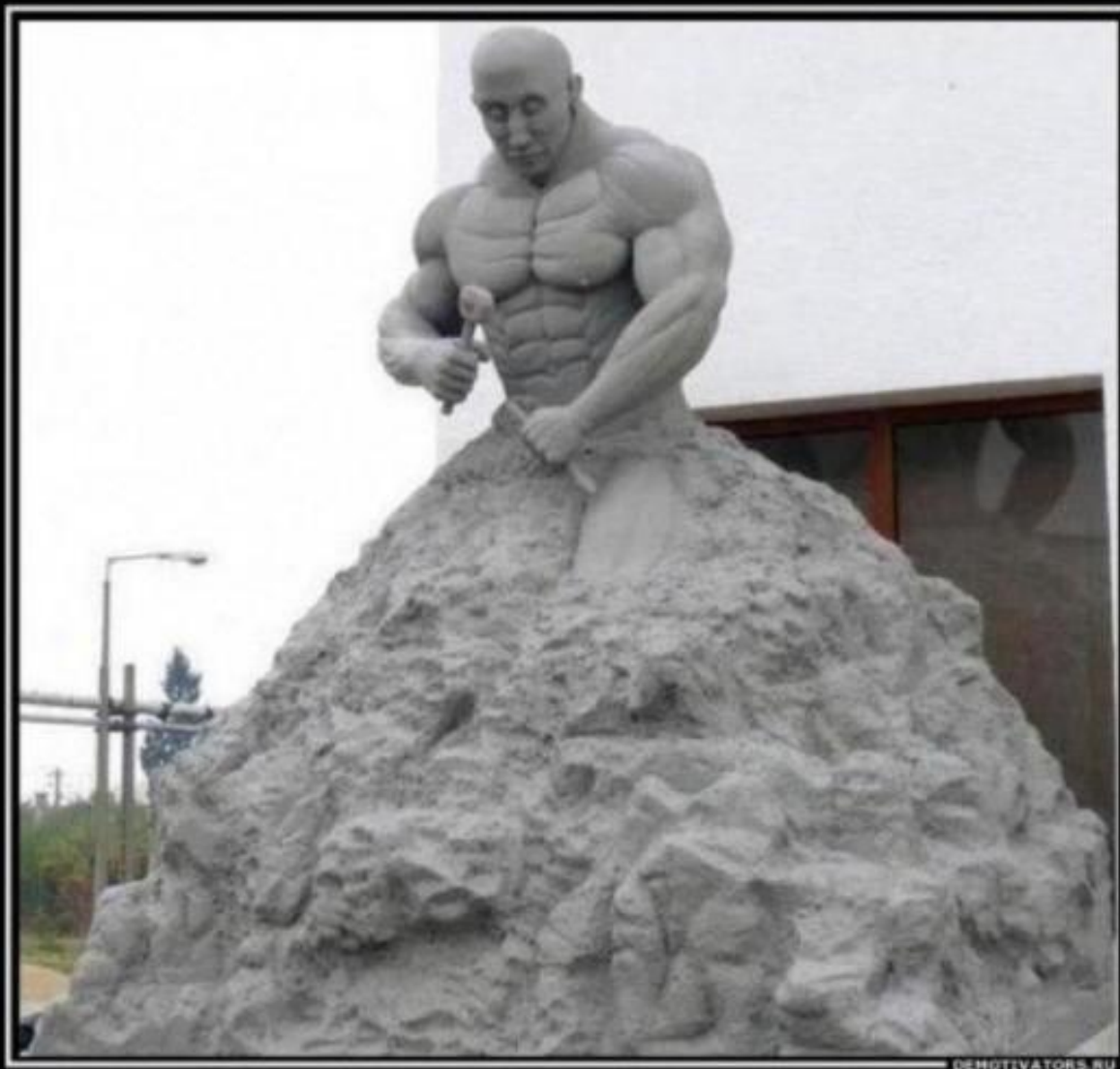
Формується на основі життєвого досвіду  
людини, виховання і самовиховання



# Індивідуальність



Формується на основі економічних і соціальних умов життя



DE.MOTIVATORS.RU

# Самая трудная работа

это работа над собой

## Індивідуаль- -ність

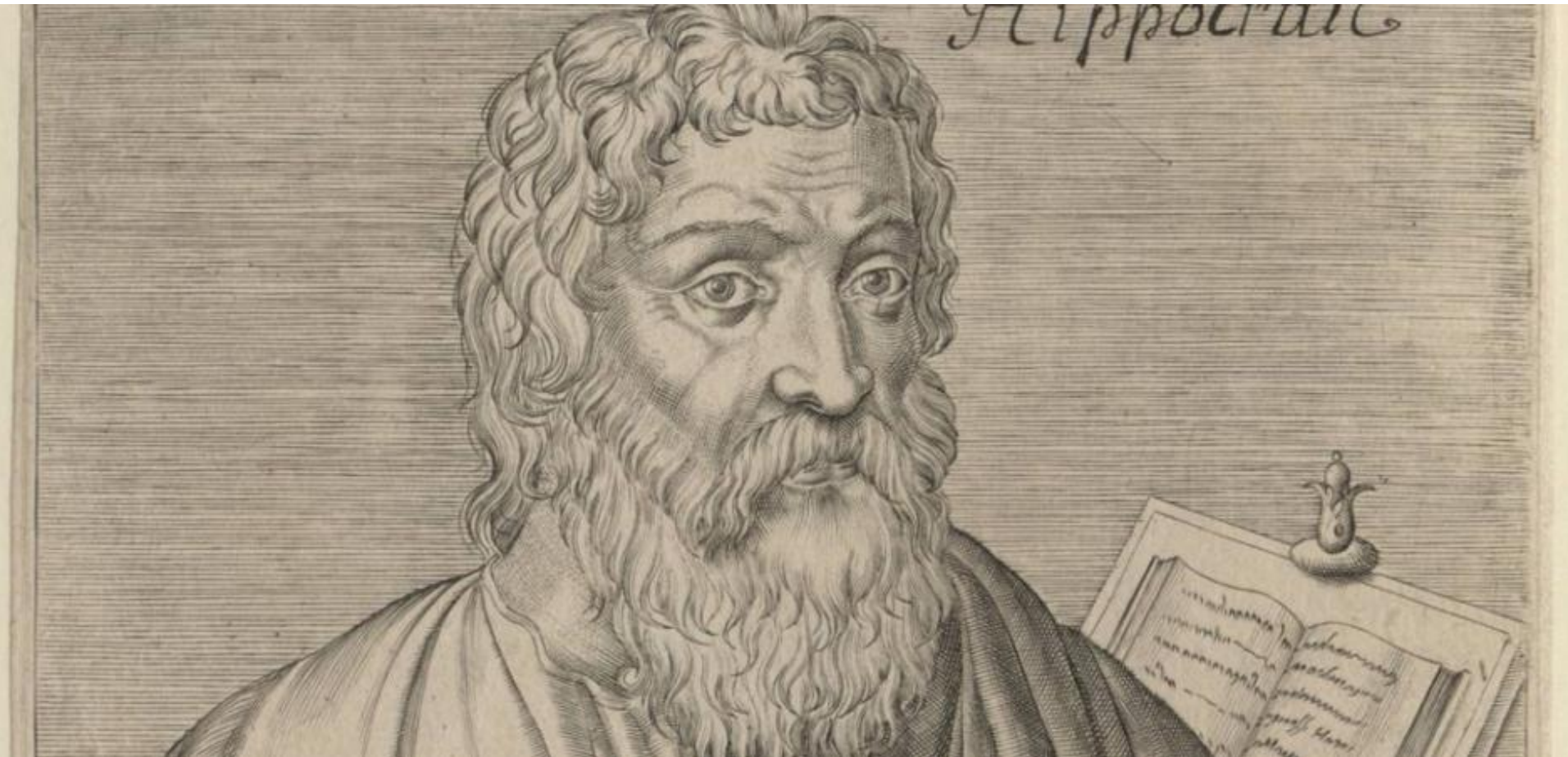
Кожна  
людина має  
необмежену  
можливість  
до вдоскона-  
лення та  
самовдоско-  
налення

# Темперамент



Проявляється у силі емоцій,  
збудливості, урівноваженості, швидкості, ритмі і  
інтенсивності нервових процесів

# Темперамент



Термін Гіппократа



# Темперамент



Гуморальна теорія про «соки тіла»: кров, жовч, слиз і лімфу



# Темперамент



Тепер вчення Гіппократа має лише історичне значення

# Темперамент



**Сангвиник**

Сильный

Уравновешенный

Подвижный



**Флегматик**

Сильный

Уравновешенный

Инертный



**Холерик**

Сильный

Неуравновешенный

?



**Меланхолик**

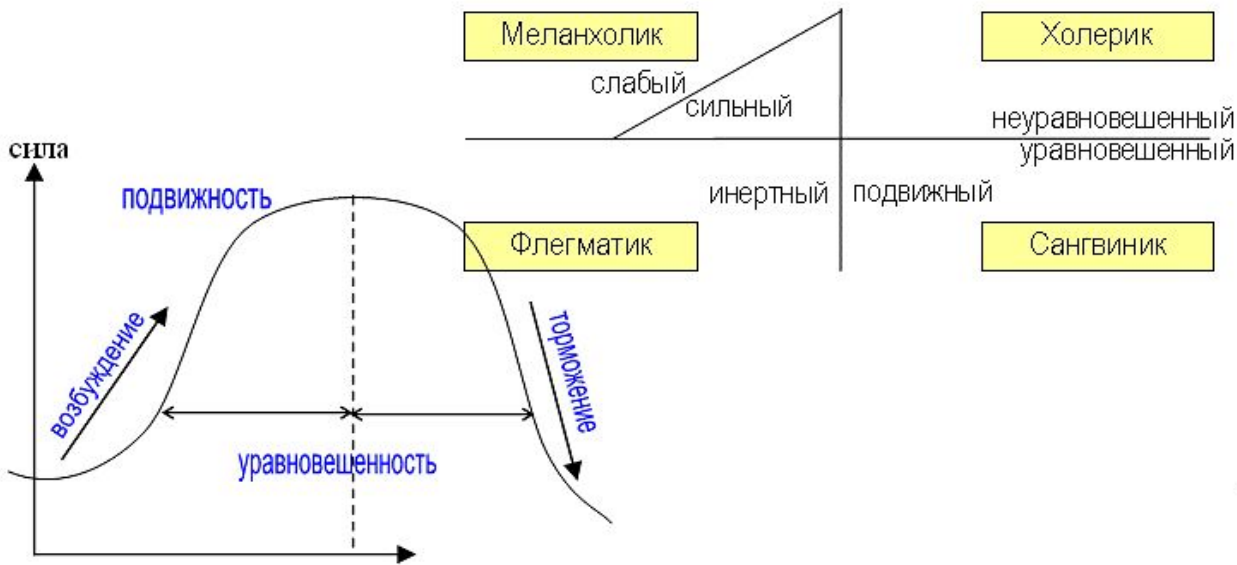
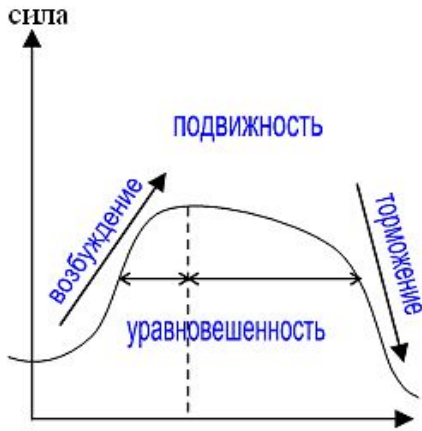
Слабый

?

*Примечание.* Типологическая классификация Гиппократата: сангвиник, флегматик, холерик, меланхолик.

I. Павлов вивчав поведінку собак і описав 4 типи вищої нервової діяльності (за силою збудження і гальмування в корі, їх зрівноваженістю і рухливістю)

# Темперамент



Типы темперамента по И.П. Павлову

Типи вищої нервової діяльності Павлова узгодилися з темпераментами Гіппократа



# Темперамент



Малюнки Хелуфа  
Бідструпа

Сангвінічний (жвавий): сильний зрівноважений  
рухливий

# Темперамент



Сангвінік активний, комунікабельний, емоційний, оптиміст, не заціклюється і легко переживає,

# Темперамент



Сангвінік: поверховіць, брак сільі волі



# Темперамент



САМООБЛАДАНИЕ,  
ЛИШНИМ НЕ БЫВАЕТ.

RusDemotivator.Ru

Сангвініки мають виховувати у собі волю,  
стриманість, самовладання й зосередженість

# Темперамент



Холеричний (нестримний): сильний  
неврівноважений

# Темперамент



Холерик: енергійний, емоційний, активний



# Темперамент



Холерик: бурхливий і нестриманий, дратівливий і агресивний

# Темперамент



Холерики мають виховувати стриманість, самовладання, доброзичливість:

# Темперамент



Флегматичний (спокійний): сильний зрівноважений  
інертний



# Темперамент



Флегматик:  
працьовитий, наполегливий, стабільний,

# Темперамент



Флегматик: дуже неквапливий, замкнений, млявий, педантичний, неемоційний, важко

# Темперамент



Флегматики мають виховувати активність,  
емоційність і комунікабельність



# Темперамент



Меланхолійний (слабкий): слабкі нервові процеси



# Темперамент



Меланхолік: чутливий, ніжний, співчутливий, багата  
уява

# Темперамент



Меланхолік: вразливий, нерішучий, легко ображається

# Темперамент



Меланхоліки мають виховувати упевненість,  
рішучість, мужність



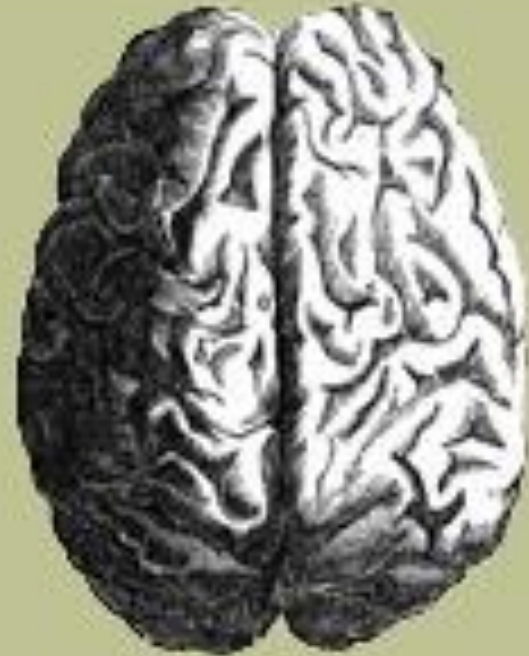
# Темперамент

Сангвиник - мозги управляют чувствами.

Холерик - чувства управляют мозгами.

Флегматик - мозгам не хватает чувств.

Меланхолик - чувствам не хватает мозгов.





# Темперамент

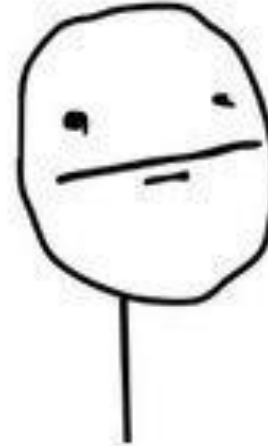


FFFFFFF  
FFFFFFF  
FFFFFFF  
FFFUU  
UUUU  
UUUU  
UUUU  
UUUU  
UUUU-

**Холерик**



**Сангвиник**



**Флегматик**



**Меланхолик**

# Темперамент



Чистих типів не існує,  
поведінка залежить від життєвої ситуації

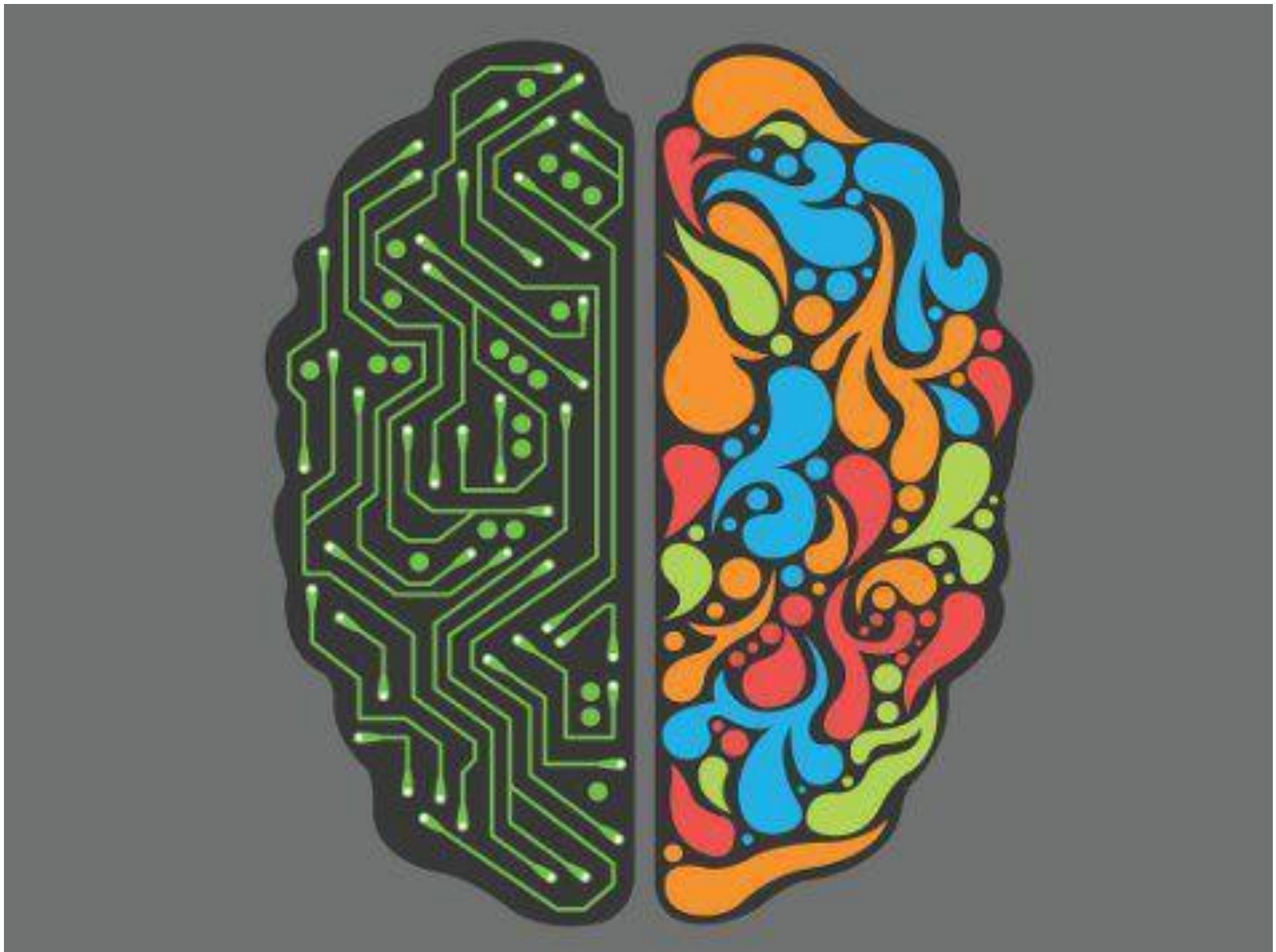
# Темперамент



Духовний розвиток значною мірою формується вихованням і самовихованням, а не



# Функціональна асиметрія мозку



Певною мірою визначає тип вищої нервової діяльності

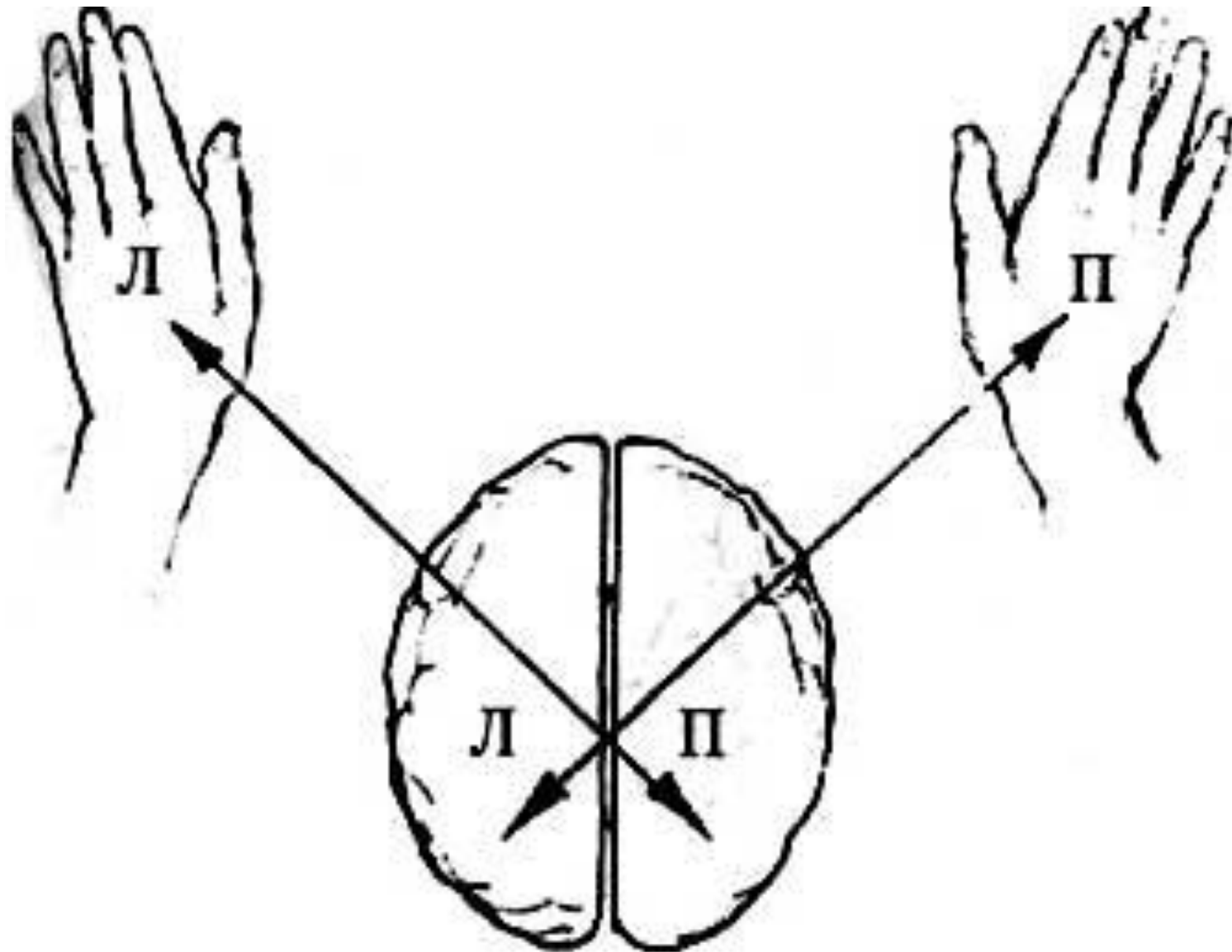


# Функціональна асиметрія мозку



Анатомічно мозок цілком симетричний, права півкуля керує лівою половиною тіла, ліва -

# Функціональна асиметрія мозку



У правшів домінує ліва півкуля, у лівшів - права

# Функціональна асиметрія мозку



Швидкий (і далеко не точний) тест на виявлення домінуючої півкулі



# Функціональна асиметрія мозку



І.Павлов виявив, що у правшів  
права півкуля аналізує сигнали І сигнальної системи, а  
ліва – II (у більшості лівшів теж)



# Функціональна асиметрія мозку

## Ліва півкуля:

центри усної мови,  
письма,  
читання,  
розуміння мови,  
пам'яті на слова,  
лічби

(абстрактно-логічне  
мислення)

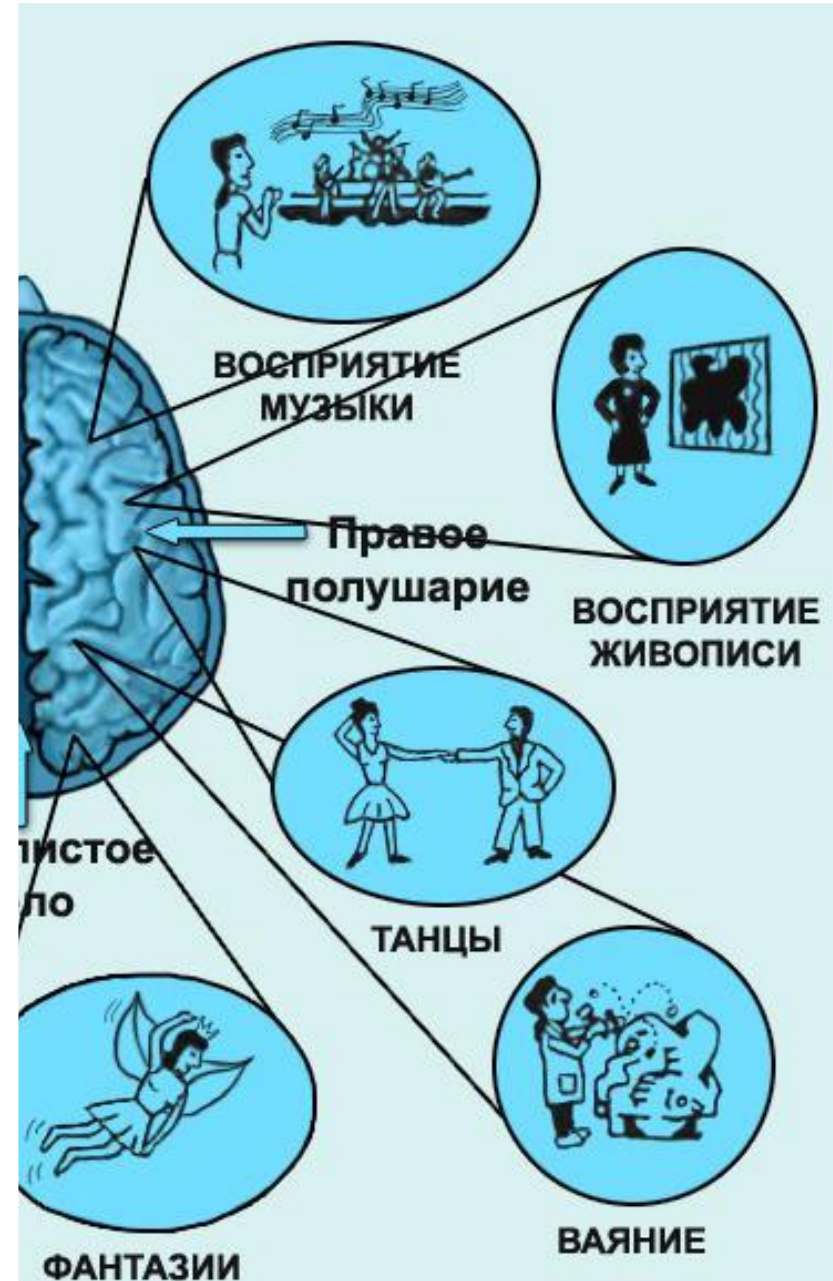


# Функціональна асиметрія мозку

## Права півкуля:

емоції,  
почуття,  
уява,  
настрій,  
музичний слух,  
орієнтування у просторі,  
геометричні образи

(чуттєво-образна)



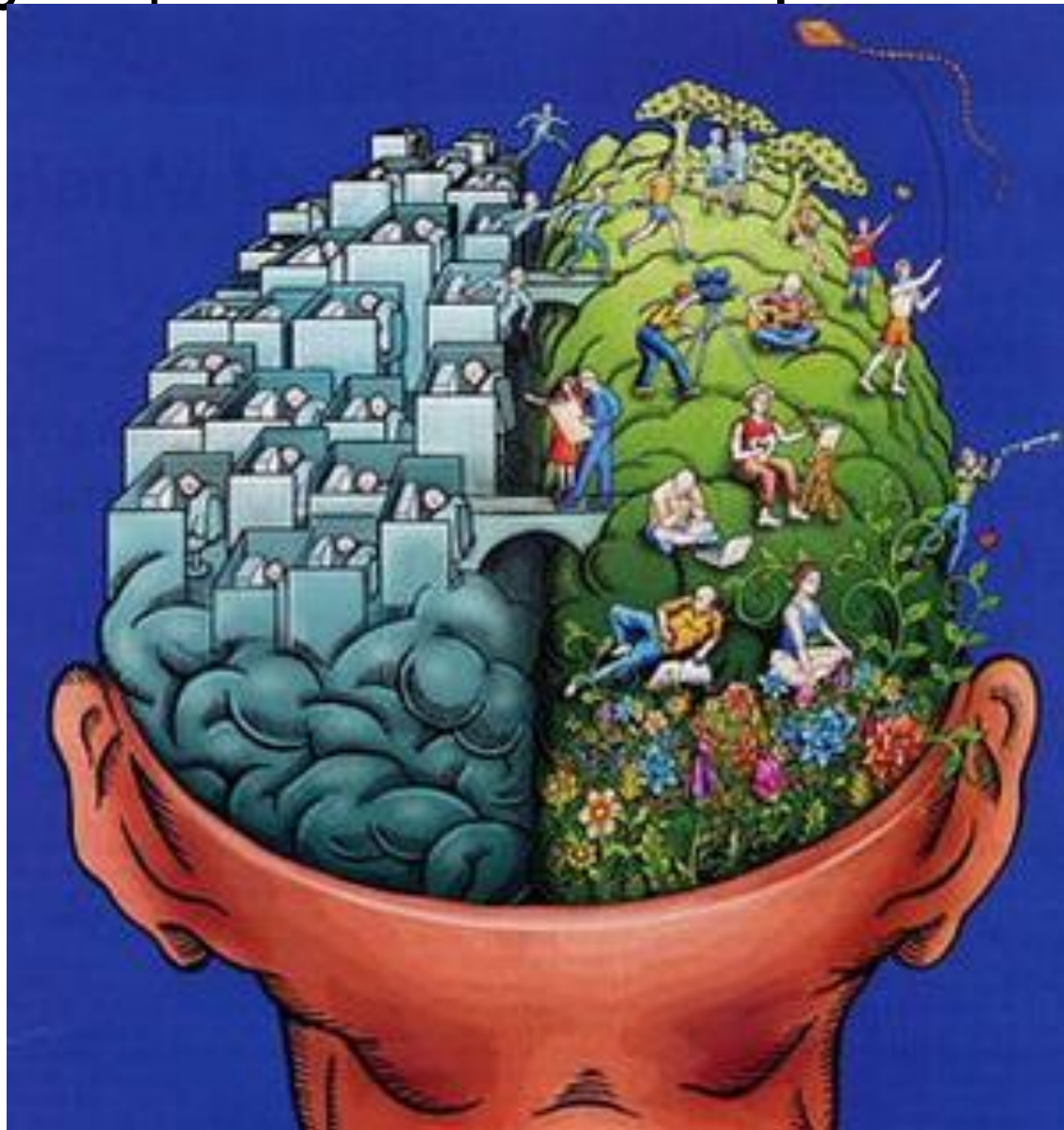
# Функціональна асиметрія мозку



I і II сигнальні системи пов'язані через взаємодію обох  
півкуль



# Функціональна асиметрія мозку



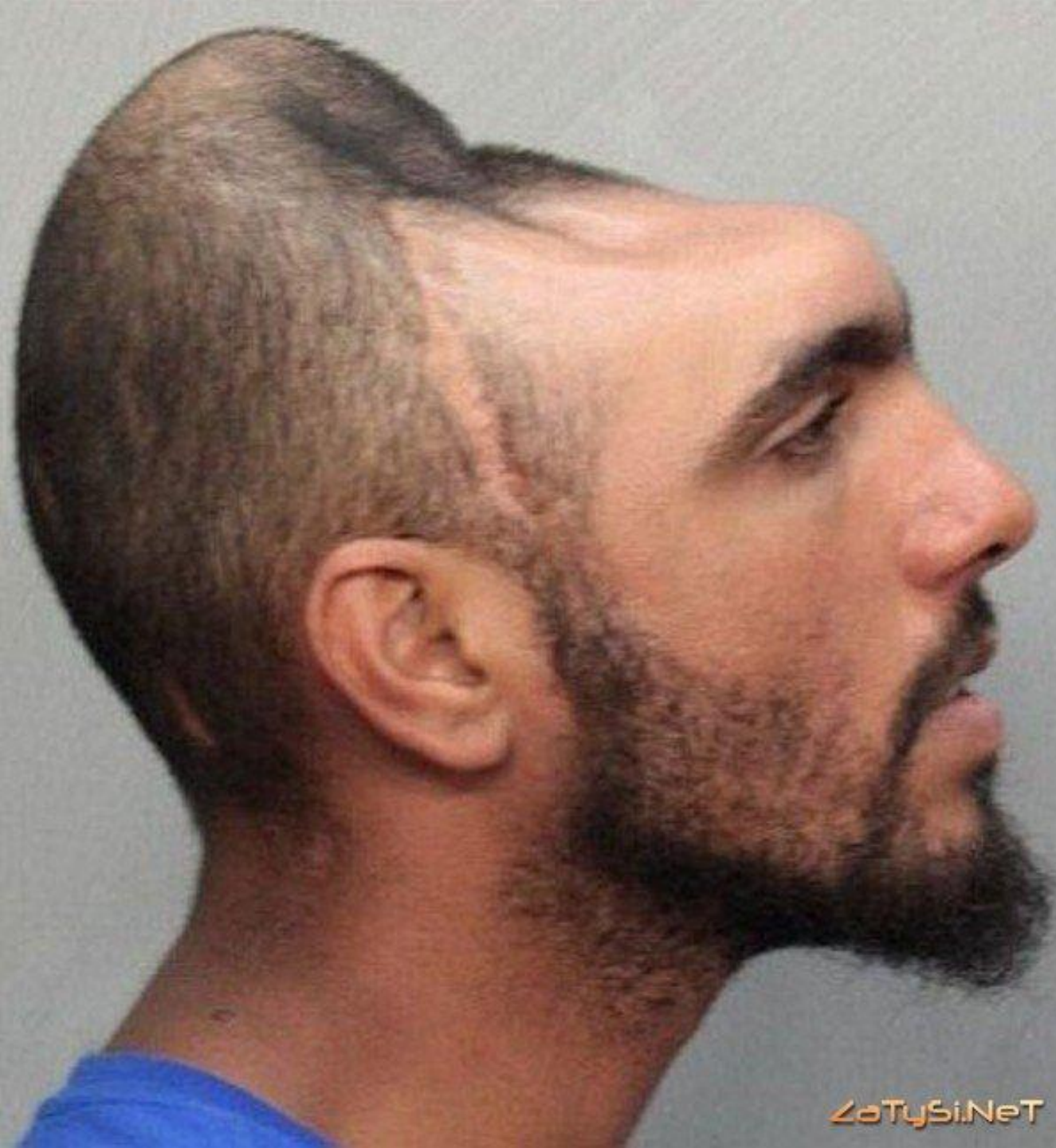
Тому ми сприймаємо світ цілісно



# Функціональна асиметрія мозку



Розподіл між півкулями виникає в дитинстві і не є абсолютним. Дехто нормально живе з одною



Дехто під  
наркотиками  
втрачає  
половину  
мозку і яось  
живе далі





Розвивайте свій мозок, обидві півкулі!



## Иллюзия Пиноккио

Для этого вам понадобится два стула и повязка на глаза. Человек с завязанными глазами садится на задний стул. Второй человек садится на передний. Задем человек с повязкой протягивает руку и кладет ее на нос впереди сидящего. Вторую руку он кладет на свой нос. И начинает обоими руками слегка гладить носы.

Примерно через минуту человек с завязанными глазами начнет чувствовать, что у него очень длинный нос.