

Отдел по работе с детьми и молодёжью  
«Нижнеудинского района»

# КВЕСТ «ВЫБЕРИ СВОЁ БУДУЩЕЕ»



**МОЛОДЁЖНЯЯ ПОЛИТИКА  
НИЖНЕУДИНСКИЙ РАЙОН**

# ИНСТРУКЦИЯ:

**Добро пожаловать!**

---

**Друзья, перед вами квест «Выбери своё будущее»**

**Цель квеста - получение знаний по проблеме наркомании и её профилактики.**

Проходя каждую станцию вы получаете букву из **финального высказывания** и записываете его на листочке.

На каждой из станций есть интерактивные кнопки



**Вперед**



**Назад**

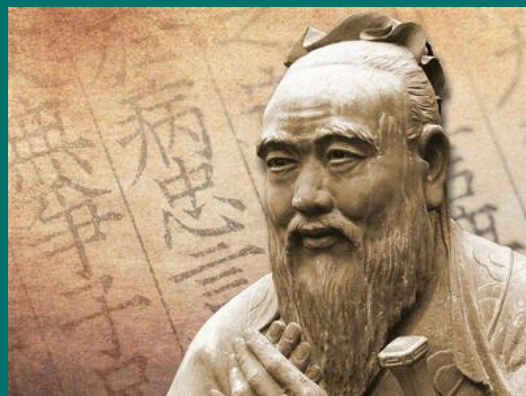
На каждой станции для вас приготовлено задание с вариантами ответов.

Если вы правильно выполняете задание станции - вы можете проследовать дальше. Если ваш ответ неправильный – кнопка переместит вас в справочное бюро, где вы сможете уточнить свои сведения по теме, вернуться к заданию и дать правильный ответ.

*Желаем удачи!*

# СТАНЦИЯ №1

Вставь пропущенное слово в высказывании  
великого мыслителя Конфуция  
«Побороть дурные ..... легче сегодня, чем завтра»



- ▶ Мысли
- ▶ Желания
- ▶ Привычки



# ЭТО ПРАВИЛЬНЫЙ ОТВЕТ



Напиши на листе букву **Я**



# СПРАВОЧНОЕ БЮРО

---



«Побороть дурные **привычки**  
легче сегодня, чем завтра»



# СТАНЦИЯ №2

Серьезное заболевание, сопровождающееся полным разрушением «Я- личности», физического, психического и нравственного здоровья под действием психоактивных веществ.  
О чем идёт речь?

К

у

р

е

н

е

▶ Сахарный диабет

▶ Инсульт

▶ Наркомания



# ЭТО ПРАВИЛЬНЫЙ ОТВЕТ



Напиши на листе букву 



# СПРАВОЧНОЕ БЮРО



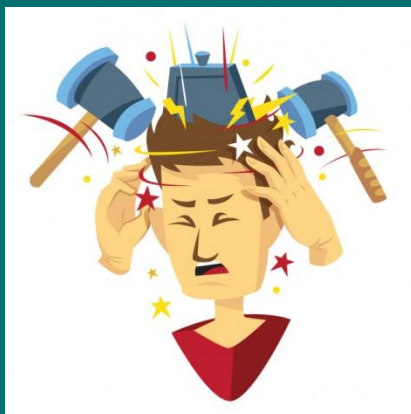
**Наркомания** – это серьезное заболевание, сопровождающееся полным разрушением «Я- личности», физического, психического и нравственного здоровья под действием психоактивных веществ.





# СТАНЦИЯ №3

Закончи пословицу : « Перед хмелем падко, во хмелю сладко, а после хмеля .....»



Л

О

В

К



гадко



жутко



гулко



# ЭТО ПРАВИЛЬНЫЙ ОТВЕТ



Напиши на листе букву **У**



# СПРАВОЧНОЕ БЮРО

---



«Перед хмелем падко, во хмелю  
сладко, а после хмеля **гадко**»



# СТАНЦИЯ №4

а  
д  
м  
и  
н  
и  
с  
т  
р  
а  
т  
и  
в  
н  
а  
я  
о  
т  
в  
е  
с  
т  
в  
е  
н  
н  
о  
с  
т  
ь

Любые действия с наркотиками в России, будь то хранение, передача, дарение, пересылка, запрещены. Нарушение данного запрета приводит к ответственности



уголовная ответственность (лишение свободы)

дисциплинарная ответственность (выговор)



# ЭТО ПРАВИЛЬНЫЙ ОТВЕТ



Напиши на листе букву **М**



# СПРАВОЧНОЕ БЮРО



## ст. 228 Уголовного кодекса РФ

Любые действия с наркотиками в  
России запрещены и предусмотрена  
**уголовная ответственность**, вплоть до  
лишения свободы.



# СТАНЦИЯ №5

Подростки любят гулять на улице с друзьями.  
Найди сколько отличий на картинке.



5

7

9



# ЭТО ПРАВИЛЬНЫЙ ОТВЕТ



Напиши на листе букву **A**







# СТАНЦИЯ №6

Ты попал в компанию, где употребляют наркотики и предлагают попробовать. Твои действия?



р  
е  
ш  
и  
т  
е  
л  
ь  
н  
о  
у  
д  
у  
и  
э  
т  
о  
й  
к  
о  
м  
п  
а  
н  
и



присоединюсь и попробую



останусь и посмотрю на реакцию



# ЭТО ПРАВИЛЬНЫЙ ОТВЕТ



Напиши на листе букву **Ю**



# СПРАВОЧНОЕ БЮРО



Для своей безопасности и сохранения здоровья, как можно быстрее и решительнее уйди из компании с наркотиками.



# СТАНЦИЯ №7

Арабский мыслитель XIII века Абу-ль-Фарадж писал, что человек в зависимости от опьянения выглядит, как животное: сначала – как павлин, потом – как обезьяна, затем – как лев и ,наконец, как .....



- О
- Л
- е
- н
- ▶
- ▶

лиса

свинья



# ЭТО ПРАВИЛЬНЫЙ ОТВЕТ



Напиши на листе букву **О**



# СПРАВОЧНОЕ БЮРО

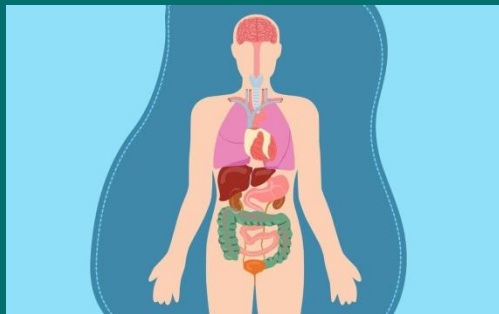


Человек под действием опьянения теряет осознанность и координацию. Может ползать, вскакивать, падать, орать дурным голосом. Одним словом теряет человеческий облик – ведет себя как **свинья**.



# СТАНЦИЯ №8

Любой наркотик, в каком бы виде он не употреблялся, - это сильнейший яд, разрушающий организм человека. Какие органы и системы страдают под действием наркотических средств?



д  
ц  
е  
и  
к  
р  
о  
в  
е  
н  
о  
н  
я  
и  
с  
т  
е  
м



Органы чувств

Нервная система

Все органы и системы организма человека





# ЭТО ПРАВИЛЬНЫЙ ОТВЕТ



Напиши на листе букву **Б**



# СПРАВОЧНОЕ БЮРО

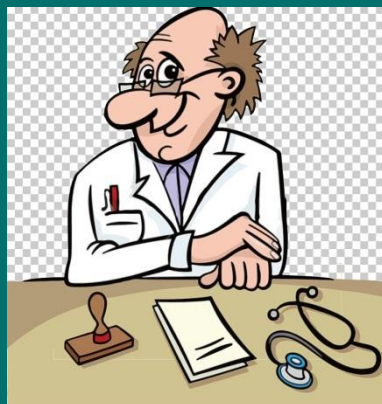


Любой наркотик, в каком бы виде он не употреблялся, - это сильнейший яд, разрушающий **все органы и системы** организма человека.



# СТАНЦИЯ №9

Врачи считают «наркоманию» болезнью без стадии..... Какой стадии?



р  
е  
м  
и  
с



выздоровления



обострения



# ЭТО ПРАВИЛЬНЫЙ ОТВЕТ



Напиши на листе букву **У**



# СПРАВОЧНОЕ БЮРО

---



Врачи считают «наркоманию»  
болезнью без стадии **выздоровления**.



# СТАНЦИЯ №10

Человек, вставший на путь наркомании, не только губит свое здоровье, но и.... Выбери из перечисленного последствия употребления наркотических веществ.



УН



человек теряет семью, друзей; его окружение зависимо от наркотиков



ОЯВ

человек становится популярным, примером для сверстников



КЕТСЯБО

человек не меняется, остается прежним



# ЭТО ПРАВИЛЬНЫЙ ОТВЕТ



Напиши на листе букву **Д**



# СПРАВОЧНОЕ БЮРО



Человек, вставший на путь наркомании, не только губит свое здоровье, но и **теряет семью, друзей; его окружение зависимо от наркотиков**





# СТАНЦИЯ №11

В России запрещено выращивание и сбор растений, содержащих наркотические и психотропные средства, для личного пользования. Нарушение данного запрета приводит как к административной, так и уголовной ответственности. Назови запрещенные растения?.

И  
М

мак и конопля

папоротник и хвощ



# ЭТО ПРАВИЛЬНЫЙ ОТВЕТ



Напиши на листе букву **У**



# СПРАВОЧНОЕ БЮРО



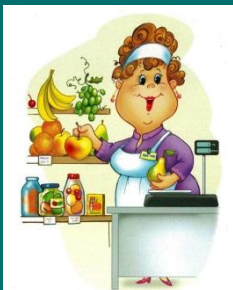
Растения, содержащие психотропные и наркотические вещества, запрещенные в РФ к выращиванию и культивированию: голубой лотос, кокаиновый куст, мимоза хостилис, роза гавайская, шалфей предсказателей, эфедрa и, более известные **конопля, мак снотворный и иные виды мака**, содержащие наркотические вещества.



# СТАНЦИЯ №12

Разгадай ребус и выбери правильный ответ.

1,2,3



1,2



1,2,3



3,4,5,6



а  
л



к

т



пропаганда

к



профилактика



# ЭТО ПРАВИЛЬНЫЙ ОТВЕТ



Напиши на листе букву **Щ**



# СПРАВОЧНОЕ БЮРО



Используя буквы слов названий картинок должно получиться слово **ПРОФИЛАКТИКА** – система предупредительных мер различных заболеваний и вредных привычек.



# СТАНЦИЯ №13

Расшифруй анаграмму и узнаешь главную жизненную  
ценность:

**ОВЕДОЬЗР ГВЕОС ЖОЕОРД**

о  
с  
е  
м

▶ о здоровье

▶ о карьере



# ЭТО ПРАВИЛЬНЫЙ ОТВЕТ



Напиши на листе букву **Е**





# СПРАВОЧНОЕ БЮРО



Используя буквы, должна получиться поговорка «Здоровье всего дороже»



# СТАНЦИЯ №14

**Будущее в твоих руках!**



**ГОВОРИ**  
ВЕРЬ ДУМАЙ  
ЖИЗНЬ ПРЕКРАСНА  
**ВЫБИРАЙ**  
НЕ ПОЗВОЛЯЙ ДРУГИМ РЕШАТЬ ЗА ТЕБЯ  
НЕ УХОДИ ОТ РЕАЛЬНОСТИ  
НАЙДИ СВОЁ ПРИЗВАНИЕ  
ВНЕСИ СВОЙ ВКЛАД В БУДУЩЕЕ  
**ЗАНИМАЙСЯ СПОРТОМ**  
ОБЩАЙСЯ С ДРУЗЬЯМИ  
**ЛЮБИ**

С  
Е  
Н  
С  
У  
Т  
В  
Е  
Р  
Ж



# ЭТО ПРАВИЛЬНЫЙ ОТВЕТ



Напиши на листе букву **М**



# ПРИМИТЕ ПОЗДРАВЛЕНИЯ!

Вы удачно прошли квест и теперь знаете многое о проблеме наркомании и её профилактике! Полученную при прохождении квеста **ключевую фразу** направьте организатору.

