



**Администрация Щёлковского  
муниципального района  
Московской области**



**Реализация программ Губернатора Московской области  
А.Ю. Воробьева на территории  
Щёлковского муниципального района**

***23 августа 2018  
года***





В рамках приоритетного проекта  
Губернатора Московской области А.Ю. Воробьева  
по ремонту подъездов  
на сегодняшний день отремонтировано  
**1361** подъезд



По окончании 2018 года планируется  
завершить ремонт еще в **425** подъездах

Всего за период действия программы  
2017-2018 годы по Щёлковскому муниципальному району  
к нормативному состоянию будет приведено  
**1786** подъездов,  
что составляет более **51 %**  
от общего количества подъездов в МКД.



## **Основные виды работ** **при проведении ремонта подъездов:**



- \* Ремонт входных групп с устройством пандусов*
- \* Ремонт полов с восстановлением плиточного покрытия, ремонт стен и потолков, замена почтовых ящиков*
- \* Замена осветительных приборов и монтаж проводов в короба*
- \* Ремонт (замена) клапанов мусоропровода*
- \* Замена оконных блоков (ремонт по решению собственников)*
- \* Видеонаблюдение (по согласованию с собственниками жилых помещений в МКД)*



# Реализация программы по ремонту подъездов



План 2018 года

**778** подъездов



Работы  
завершены

в **353**  
подъездах

**45 %**



Работы ведутся

в **65**  
подъездах





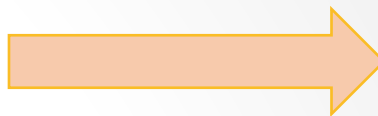
г.п. Щёлково, ул. Институтская, д. 23, п. 3



Фото ДО ремонта



Фото ПОСЛЕ ремонта





г.п. Щёлково, ул. Пустовская, д. 10, п. 1



Фото ДО ремонта



Фото ПОСЛЕ ремонта





г.п. Щёлково, ул. Первомайская, д. 39, п. 3



Фото ДО ремонта



Фото ПОСЛЕ ремонта





г.п. Щёлково, ул. Пустовская, д. 18, п. 1



Фото ДО ремонта



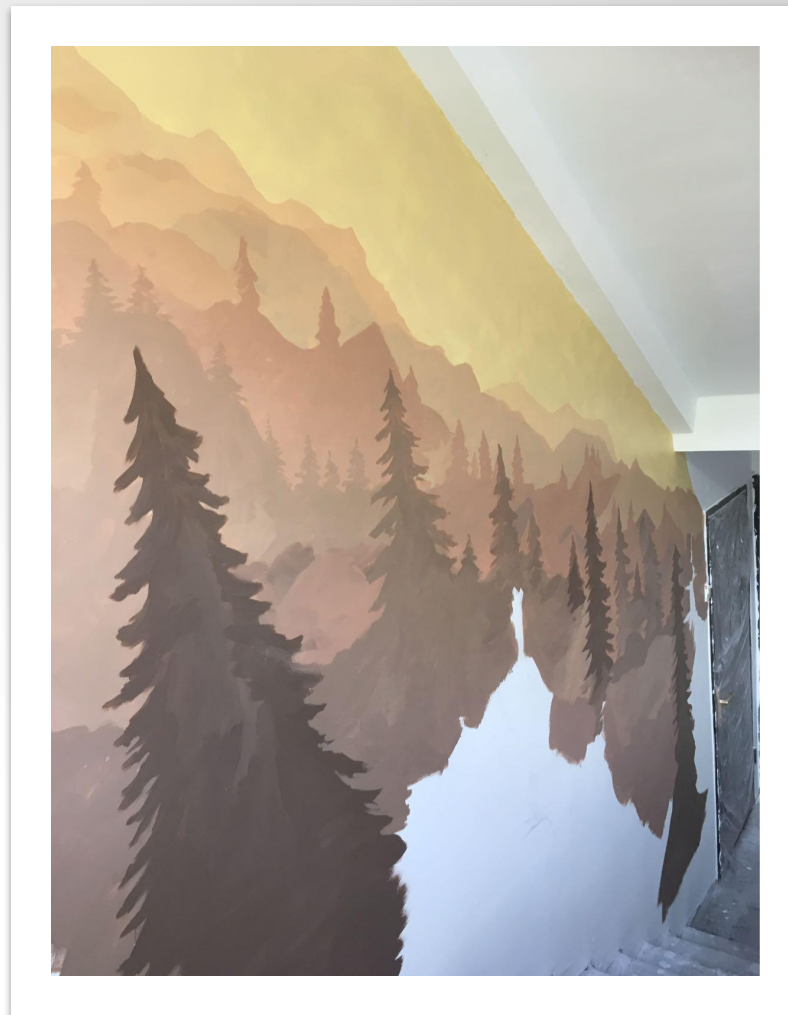
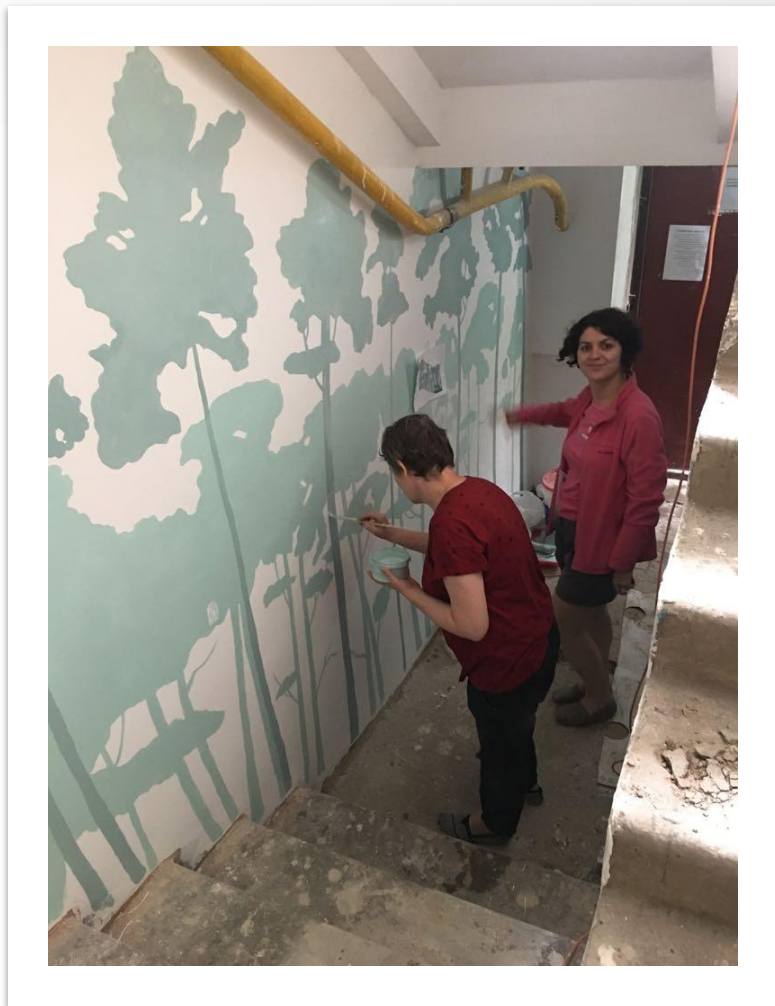
Фото ПОСЛЕ ремонта







Ход работ по оформлению стен подъезда  
г.п. Щёлково, ул. Парковая , д.11 а, п. 1





**Комплексное благоустройство дворов – это приведение в нормативное состояние в соответствии с нормативными требованиями, установленными Законом Московской области №191/2014-ОЗ «О благоустройстве в Московской области» восемь обязательных объектов благоустройства:**

- **Детская или спортивная площадка.**
  - **Парковка.**
  - **Озеленение.**
  - **Наружное освещение.**
  - **Информационный стенд.**
  - **Контейнерная площадка.**
    - **Лавочки (скамейки).**
    - **Урны.**



## Комплексное благоустройство дворовых территорий 2018 года



- План 2018 года
- 51 дворовая территория
  
- 1 и 2 этапы
- завершены работы по 22 дворовым территориям
  
- Ведутся работы по 29 дворовым территориям



**Комплексное благоустройство дворовой территории по адресу:**

**г.п. Монино ул. Комсомольская, д.12,14 ул. Московская д.7**





**Комплексное благоустройство дворовой территории по  
адресу:  
с.п. Трубинское п. Литвиново, д.2**





**Комплексное благоустройство дворовой территории по  
адресу:  
г.п. Щёлково, Проспект 60 лет Октября, д.9,15**





**Комплексное благоустройство дворовой территории по  
адресу:  
г.п. Щёлково, ул. Пионерская д.24**





**Комплексное благоустройство дворовой территории по  
адресу:  
г.п. Щёлково, ул. Ленина д.7-16**







## Благоустройство набережной вдоль ул. Шмидта



Разработана концепция набережной, которая была согласована Художественным советом Главного управления архитектуры и градостроительства Московской области.

ШКОЛОВО

ВИЗУАЛИЗАЦИЯ



ШКОЛОВО

ВИЗУАЛИЗАЦИЯ



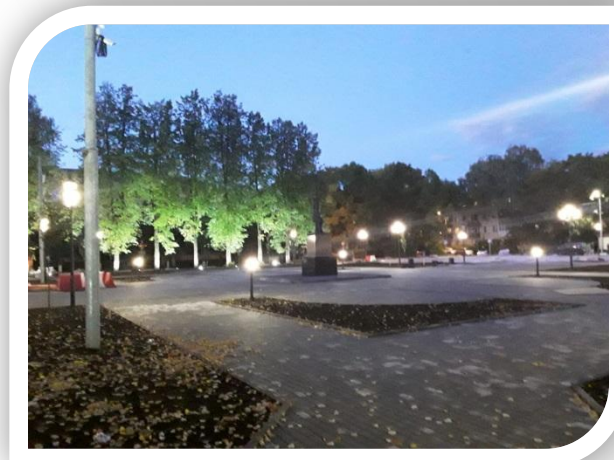
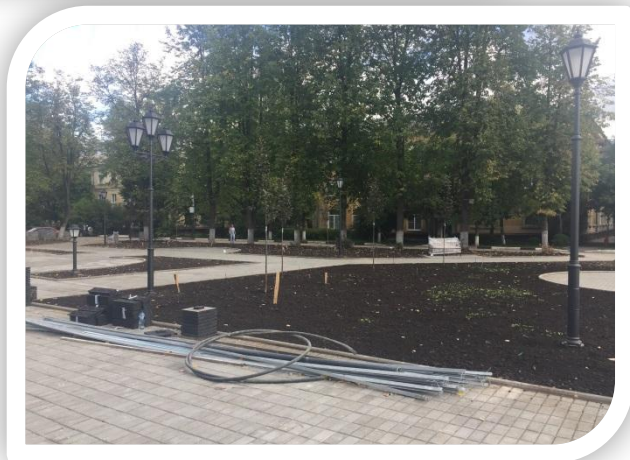
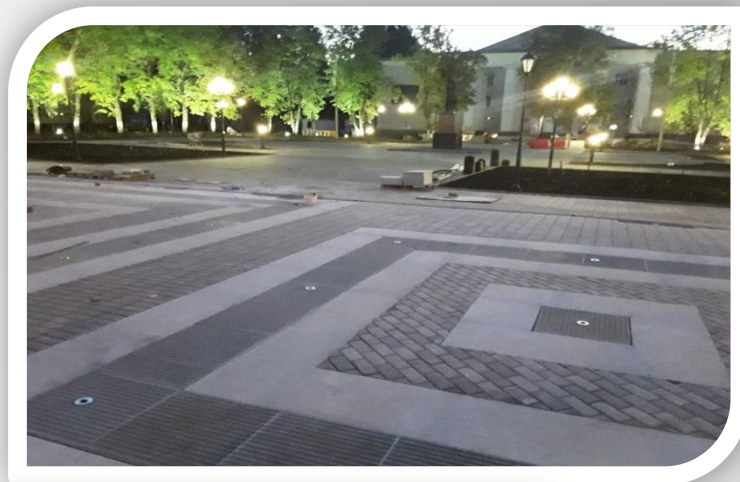
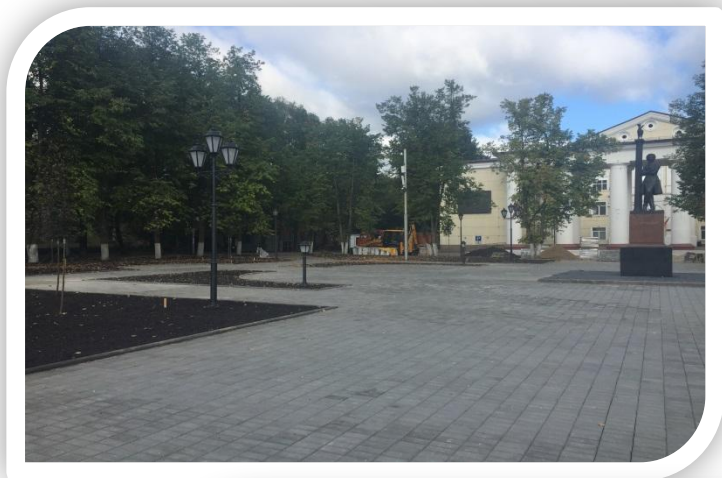
В настоящее время начались подготовительные работы по благоустройству набережной



## Благоустройство сквера им. Пушкина



В настоящее время ведутся работы на объекте благоустройства – сквере им. Пушкина.





## Реализация программы «Чистая вода»



	Ед. изм.	2017	2018
Количество ВЗУ	шт.	5	9
Производительность реконструируемых ВЗУ	м3/сут.	3 082,86	12 354,3
Охват населения	чел.	9 621	27 678
<b>Стоимость</b>	<b>млн. руб.</b>	<b>71,86</b>	<b>176,83</b>
Бюджет Московской области	млн. руб.	41,88	117,03
Бюджет муниципального образования	млн. руб.	3,99	15,204



# ВЗУ ул. Л. Толстого





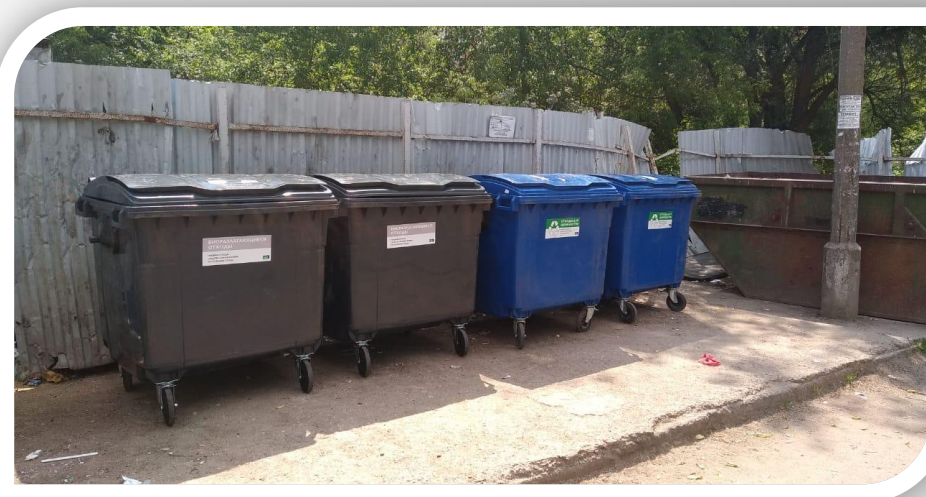
# ВЗУ п. Литвиново





## Внедрение раздельного сбора мусора на территории Щёлковского муниципального района

В 2018 году на территории района запущена система раздельного сбора мусора.



- Определены два способа переоснащения контейнерных площадок оборудованием для раздельного сбора мусора:
- контейнерами под раздельный сбор мусора;
  - оборудование сетки «Для сухого мусора».



# Внедрение раздельного сбора мусора на территории Щёлковского муниципального района



На территории района  
расположено 170  
контейнерных площадок



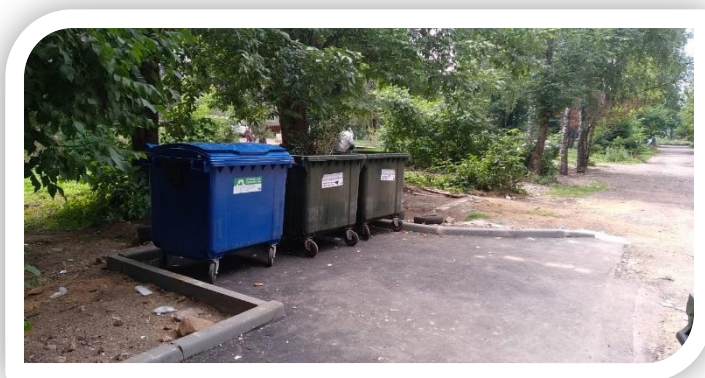
В настоящее время  
оборудованием для  
раздельного сбора мусора  
оборудовано 24 контейнерные  
площадки.



## Внедрение раздельного сбора мусора на территории Щёлковского муниципального района



**В соответствии с расчетом показателя Рейтинга 50 100% выполнением показателя является переоснащение 50% общего количества контейнерных площадок, что составляет 85 площадок, расположенных на территории района.**



**Поставлена задача о переоснащении в 2018 году 100 % площадок.**





**СПАСИБО ЗА ВНИМАНИЕ!**

