

ОАО Агрокомбинат
"Юбилейный"

Таблица 1 - Основные производственно-экономические показатели ОАО «Агрокомбинат «Юбилейный»

Показатели	ед. изм.	Годы			2015г. в % к 2013г.
		2013	2014	2015	
Земельных угодий	га	13774	13899	13918	101,0
Сельскохозяйственных угодий	га	12117	12306	12223	100,9
Пашни	га	9625	10230	10242	106,4
Среднегодовое поголовье крупного рогатого скота	голов	4107	4598	4716	114,8
В т.ч. коров	голов	1930	1930	1868	96,8
Среднегодовой удой молока от коровы	кг	5651	5579	6466	114,4
Среднесуточный прирост живой массы крупного рогатого скота	г	656	659	696	106,1
Основное стадо свиней	голов	1707	1691	1666	97,6
Свиньи на выращивании и откорме	голов	20976	19700	22031	105,0
Среднесуточный прирост живой массы свиней	г	607	584	566	93,2
Расход кормов на 1 корову	г	49,2	50,8	53,4	108,5
Выход телят на 100 коров и нетелей	ц корм. ед.	79	84	88,5	112,0
Производство на 100 га с/х угодий молока	голов	900,0	874,9	988,1	109,8
Прироста живой массы крупного рогатого скота	ц	42,9	47,3	59,1	137,8
Прироста живой массы	ц	470,5	421,6	448,0	95,2
Затраты труда на 1 ц. молока	чел.-ч.	2,11	2,09	2,27	107,6
Прироста живой массы крупного рогатого скота	чел.-ч.	20,7	16,5	17,1	82,6
Прироста живой массы свиней	чел.-ч.	3,5	3,0	3,42	97,7
Уровень рентабельности (убыточности) по хозяйству	%	0,1	6,5	4,6	4,5 п.п.

Таблица 2 - Расход кормов на производство продукции животноводства

Показатели	Годы			2015г. в % к 2013г.
	2013	2014	2015	
Израсходовано кормов всего, ц корм. ед.	38307	39995	42380	110,6
В т.ч. концентратов, ц корм. ед.	28396	27930	30886	108,7
Расход кормов на 1 ц продукции, ц корм. ед.:на молоко	0,87	0,91	0,82	94,3
В т.ч. концентратов	0,40	0,37	0,36	90,0
На прирост крупного рогатого скота	10,46	11,08	9,70	92,7
В т.ч. концентратов	2,26	2,18	2,23	98,7
На прирост свиней	3,96	4,26	4,48	113,1
В т.ч. концентратов	3,94	4,26	4,47	113,5

Таблица 3 - Динамика себестоимости продукции скотоводства

Показатели	Годы			2015г. в % к 2013г.
	2013	2014	2015	
Себестоимость 1 ц продукции, молока тыс. руб.	361,2	382,8	444,3	123,0
Прироста живой массы молодняка, тыс. руб	2994,4	3106,1	3449,2	115,2
Прироста живой массы свиней, тыс. руб.	1672,8	2003,9	2211,5	132,2

Таблица 4 - Структура себестоимости молока и прироста живой массы молодняка крупного рогатого скота в 2015 году

Затраты	Структура себестоимости					
	молока		прироста живой массы крупного рогатого скота		прироста живой массы свиней	
	Млн. руб	%	Млн. руб	%	Млн. руб	%
Всего затрат	60685	100	27503	100	122360	100
в том числе: оплата труда	13840	22,8	3455	12,6	7610	6,2
корма	25432	41,9	16939	61,6	85077	69,5
затраты на содержание основных средств	4431	7,6	739	2,7	2520	2,1
работы и услуги	3551	5,9	1491	5,4	4827	3,9
прочие прямые затраты	4585	7,6	1238	4,5	8762	7,2
затраты по организации производства и управления	6635	10,9	2893	10,5	9513	7,7
стоимость энергоресурсов (газ на технические нужды)	1102	1,8	294	1,1	4040	3,3
стоимость нефтепродуктов	1109	1,8	454	1,6	11	0,1

Таблица 5 - Рентабельность производства продукции скотоводства в 2015 г.

Товарная продукция	Выручено от реализации продукции, млн. руб.	Себестоимость реализованной продукции, млн. руб.	Прибыль(+), убыток(-) млн. руб.	Уровень рентабельности (убыточности), %
Молоко	59657	55866	3791	6,79
Количество крупного рогатого скота в живой массе, проданного на мясо	9403	15366	-5963	-38,81
Количество крупного рогатого скота в живой массе, проданного на племя	2682	2064	618	29,94
Мясо и мясопродукты в пересчете на живой вес	190387	156643	33744	21,54
Итого по скотоводству	262129	229939	32190	13,99
Количество свиней в живой массе, проданных на мясо	185090	151308	33782	22,33
Мясо мясопродукты в пересчете на живой вес	24738	20223	4515	22,33
Итого по свиноводству	209828	171531	38297	22,33
Итого по отрасли животноводства	471957	401470	70525	17,56

Таблица 6 - Результаты финансовой деятельности ОАО «Агрокомбинат «Юбилейный», млн. руб.

Показатели	Годы			2015г. в % к 2013г.
	2013	2014	2015	
Получено выручки-всего	192664	236214	286006	148,4
В т.ч. от реализации продукции животноводства	174073	211838	266433	153,1
Из них от реализации молока	36907	51537	59657	161,6
От реализации мяса крупного рогатого скота	5345	6717	9403	175,9
От реализации мяса свиней	38886	12814	185090	475,9
От реализации на племенные цели крупного рогатого скота	1173	2151	2682	228,6
От реализации на племенные цели свиней	50	-	4231	8462
От реализации другой продукции животноводства	91712	138619	5370	5,9
В т.ч. от реализации продукции растениеводства	12024	15681	11076	92,1
Из них от реализации зерна	3881	6543	7283	187,7
Рапса	7947	8587	3695	46,5
От реализации другой продукции растениеводства	196	551	98	50
Работы и услуги на сторону	364	525	409	112,4
Прочие товарно- материальные ценности	6203	8170	8088	130,4
Полная себестоимость проданной продукции	185677	201669	252421	135,9
Финансовый результат(прибыль «+», убыток «-»)	6987	3545	33585	480,7
Рентабельность (убыточность) реализованной продукции, %	3,8	17,1	13,3	9,5

Таблица 7- Характеристика коров по молочной продуктивности

Лактации	Количество голов	Средний удой на одну голову, кг	Массовая доля содержания молочного жира, %	Получено молочного жира за лактацию, кг
		M±m	M±m	M
1	517	5093±160,1	3,77±0,04	192
2	404	5433±170,9	3,77±0,05	205
3	197	5833±183,8	3,77±0,07	220
4	93	5901±188,5	3,78±0,05	204
5	104	5923±186,6	3,78±0,05	205
6	66	5780±182,1	3,77±0,08	205
7	25	6167±184,7	3,77±0,08	208
8	10	5293±166,4	3,77±0,07	204
9	4	5500±173,1	3,76±0,05	206
10	6	4391±137,6	3,76±0,05	206
Всего по стаду	1426	5455±171,6	3,77±0,06	206

Таблица 8 -Распределение оцененных коров по числу лактации

Всего		Количество коров с числом лактации										
		1		2	3	4	5	6	7	8	9	10 и более
		с незакон.	с законч.									
Головы	1426	15	502	404	197	93	104	66	25	10	4	6
Проценты	100	1,1	35,2	28,3	13,8	6,5	7,3	4,6	1,8	0,7	0,3	0,4

Таблица 9 -Характеристика коров по удою и содержанию жира в молоке

Группы коров по удою	Всего коров, голов %		Количество коров с жирностью молока, голов							
			ниже-3,69	3,7-3,79	3,8-3,89	3,9-3,99	4,00-4,09	4,10-4,19	4,20-4,29	4,90-4,99
До 3500	229	16,2	6	121	108		1			1
3501-4000	70	5,0	2	43	24	1				
4501-5000	135	9,6		89	45				1	
5001-5500	155	11,0		98	55	1		1		
5501-6000	162	11,5	3	96	60		1	2		
6001-6500	113	8,0	3	69	40	1				
6501-7000	124	8,8	2	67	53	1			1	
7001-8000	169	11,9	3	90	75		1			
8001-9000	90	6,4		38	49	1	2			
9001-10000	42	3,0		1	23	18				
10001-11000	2	0,1		1	1					
Всего коров	1411	-	22	797	575	5	5	3	2	1
Проценты	-	100	1,5	56,5	40,8	0,4	0,4	0,2	0,1	0,1

Таблица 10 - Распределение оцененных коров по продолжительности сервис-периода

Показатели	Число коров по продолжительности сервис-периода						Средняя продолжительность сервис-периода, дней
	до 30 дней	31-60	61-90	91-120	121 и более	Итого	
Голов	12	276	308	195	577	1368	124
Проценты	0,9	20,2	22,5	14,3	42,2	100	
Удой на 1 голову, кг	5121± 148,5	5307± 153,9	5336± 165,4	5436± 173,9	5457± 174,6	5334± 154,7	

Таблица 11 - Характеристика коров живой массе

Возрастная группа	Всего голов	Средняя живая масса, кг	Требования стандарта породы, кг	Удой за одну лактацию, кг	Коэффициент молочности, кг
Первого отела	517	490	480	5093	1108,7
Второго отела	404	526	520	5433	1032,8
Третьего и более отела	505	563	550	5598	994,3

Таблица 12 - Распределение коров по продолжительности сухостойного периода

Показатели	Продолжительность сухостойного периода, дней						Средняя продолжительность сухостойного периода, дней
	До 30 дней	31-50	51-70	71-90	91 и более	Итого	
1	2	3	4	5	6	7	8
Голов	12	58	254	96	66	486	72
Проценты	2,5	11,9	52,3	19,8	13,6	100	
Удой на одну голову	5033± 145,9	5173± 155,1	5591± 173,3	5334± 170,7	5424± 157,3	5580± 167,4	

График 1- Распределение оцененных коров за 2015 год.

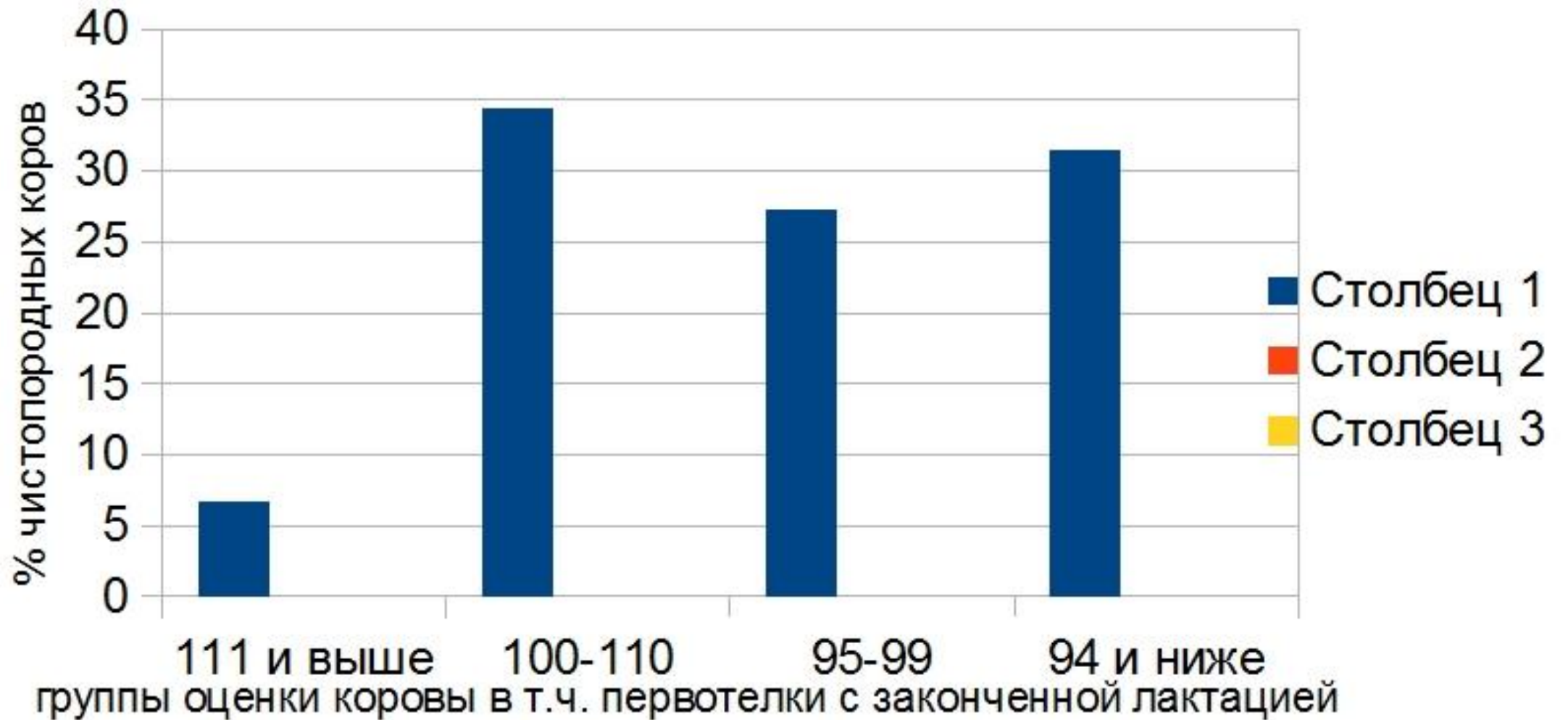


Таблица 13 - Генеалогическая структура стада по принадлежности к линиям

Линия	Количество животных	Процент	Средний удой на голову	Получено молочного жира, кг	Массовая доля содержания молочного жира, %
Аннас Адема 30587	46	2,5	5177±162,8	195±4,1	3,77±0,05
Рутьес Эдуарда 31646	82	4,4	4989±156,7	191±5,8	3,83±0,02
Монтвик Чифтейн 956792	103	5,5	4265±133,6	160±6,1	3,76±0,06
Вис Айдиала 933122	281	15,0	5053±158,8	192±4,7	3,79±0,07
Рефлекшн Соверинг 198998	69	3,7	6520±178,1	214±4,0	3,78±0,05
Пабст-Говернерс 882933	450	24,1	7008±168,9	211±4,0	3,77±0,04
Говернер Корнитшн 629472	322	17,2	6780±172,5	206±5,2	3,75±0,06
Силинг Трайджун Рокита 252823	515	27,6	7350±190,4	220±8,3	3,77±0,03
Итого по стаду	1868	100	6466±171,6	206±4,2	3,77±0,06

Таблица 14 - Характеристика, подобранных к племенному ядру быков-производителей.

№ п/п	Кличка быка	Продуктивность матерей		
		удой кг,	жир, %	кг молочного жира
1.	Аккро 200434	12583	3,82	480,7
2.	Жадо 200444	13377	3,91	523,0
3.	Жокей 200443	13076	3,80	496,9
4.	Твикс 200507	13349	3,77	503,2
5.	Фьюжн 750463	11265	3,81	429,2
В среднем по всем быкам		12730	3,82	486,3
Разница: Матери быков- стадо		6985	0,08	280,7
Матери- племенное ядро				
Племенное ядро-стадо		5855	0,02	227,1

Таблица 15 - Показатели эффекта селекции дойного стада ОАО «Агрокомбинат «Юбилейный»

Показатели	Удой, кг	Содержание молочного жира, %
Селекционный дифференциал повышаемый за счет матерей (Sdm)	1365	0,03
Селекционный дифференциал повышаемый за счет отцов(Sdo)	7275	0,04
Эффект селекции на поколение	500	0,011
Целевой стандарт	5955	3,78
Минимальные требования по продуктивности к первотелкам	4764	3,76

Таблица 16 - Основные характеристики совершенствования молочной продуктивности в ОАО «Агрокомбинат «Юбилейный»

Показатели	Параметры молочной продуктивности	
	Фактический средний удой по оцененным коровам 5455 кг	Планируемый средний удой через поколение, 5955 кг
Выручка от реализованной продукции, млн. руб.	49,83	49,83
Затраты труда чел-час /1 ц молока	2, 83	2,54
Себестоимость молока, млн. руб.	49,27	48,63
Прибыль от реализованной продукции молока, млн. руб.	0,56	1,2
Рентабельность , %	1,12	2,4