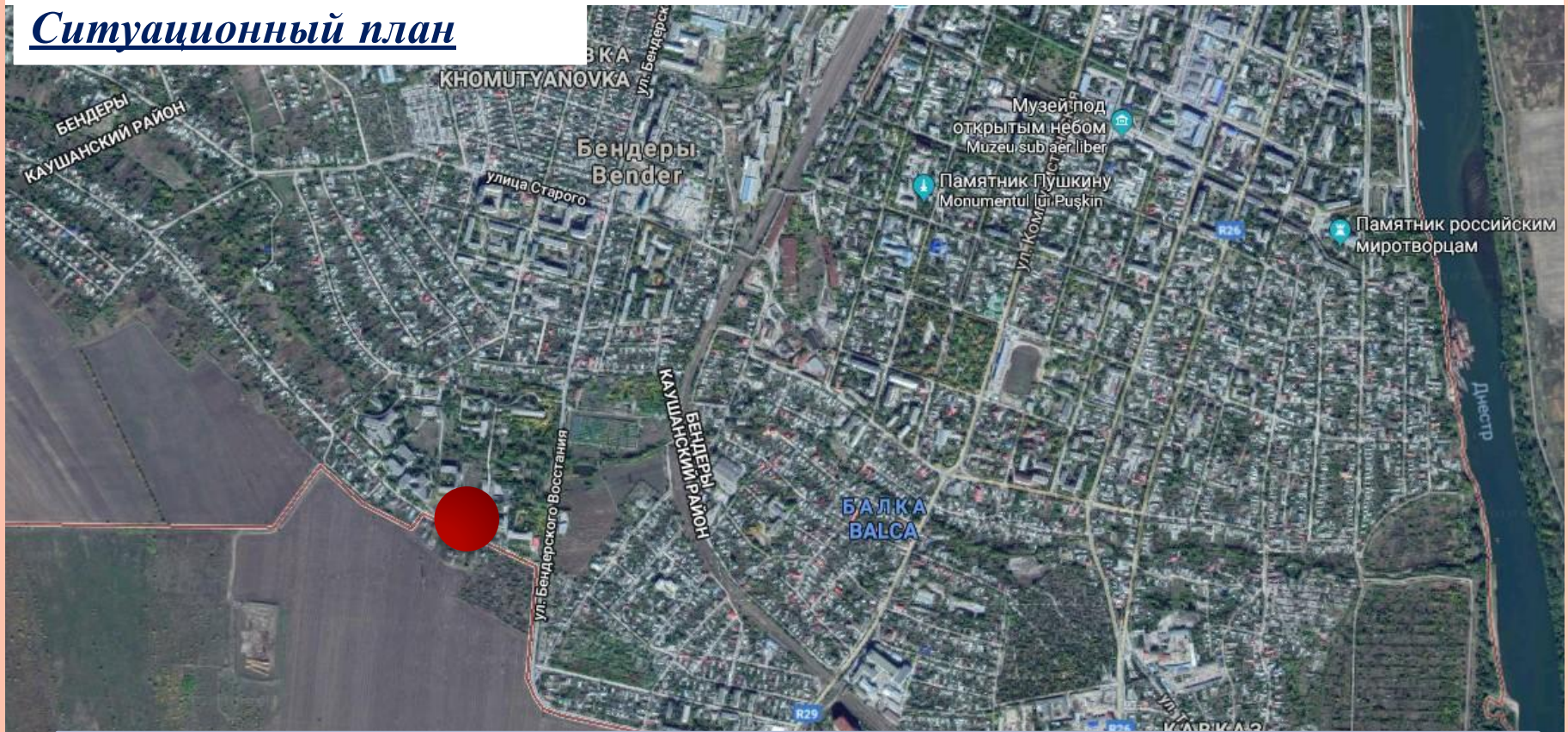


МНОГОКВАРТИРНЫЙ ЖИЛОЙ ДОМ

УЛ. ПРОТЯГАЙЛОВСКАЯ, 2

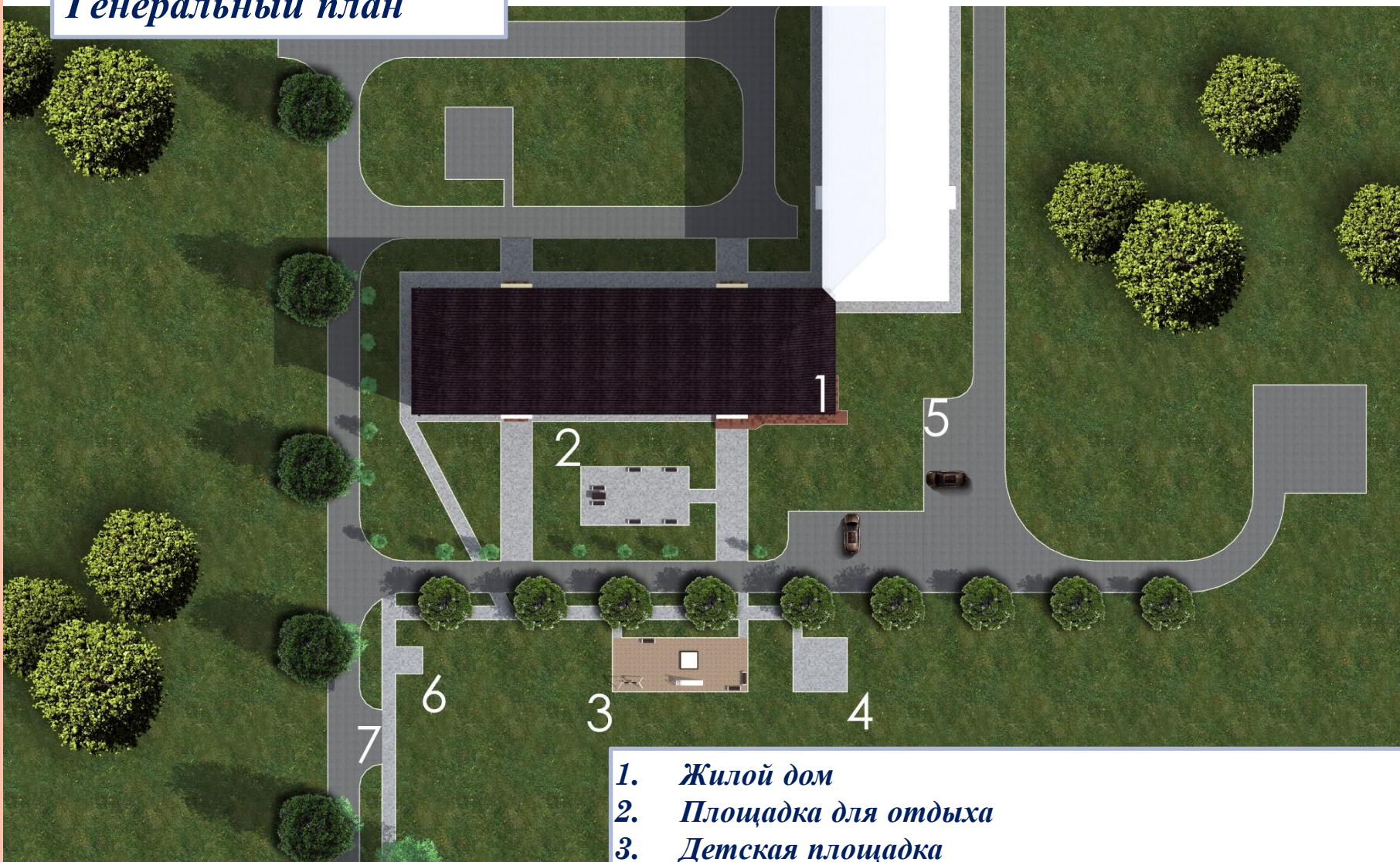
Ситуационный план



Характеристика места размещения объекта:

- Юго-западная часть города Бендеры, селитебная зона;
- Наличие существующей отлаженной транспортной инфраструктуры для легковых автомобилей;
- Существующая сеть городского общественного транспорта;
- Шумовая защита обеспечена благодаря значительной удаленности от автотранспортной магистрали.

Генеральный план



1. *Жилой дом*
2. *Площадка для отдыха*
3. *Детская площадка*
4. *Площадка для сушки белья*
5. *Автомобильная стоянка*
6. *Площадка для выбивания ковров*
7. *Площадка для сбора ТБО*



Характеристики объекта:

- каменное здание с перекрытием из сборных железобетонных плит;
- шатровая крыша с четырьмя скатами и чердачными помещениями;
- состав квартир – однокомнатные, двухкомнатные и трехкомнатные;
- кровельный материал – профилированная листовая сталь;
- наличие двух подъездов и противопожарных эвакуационных выходов;
- отделка наружных стен здания – штукатурка под окраску;
- на каждом этаже предусмотрены четыре квартиры;
- наличие внутридомовых инженерных сетей и коммуникаций, вентиляции.

Фасад южный



Фасад южный



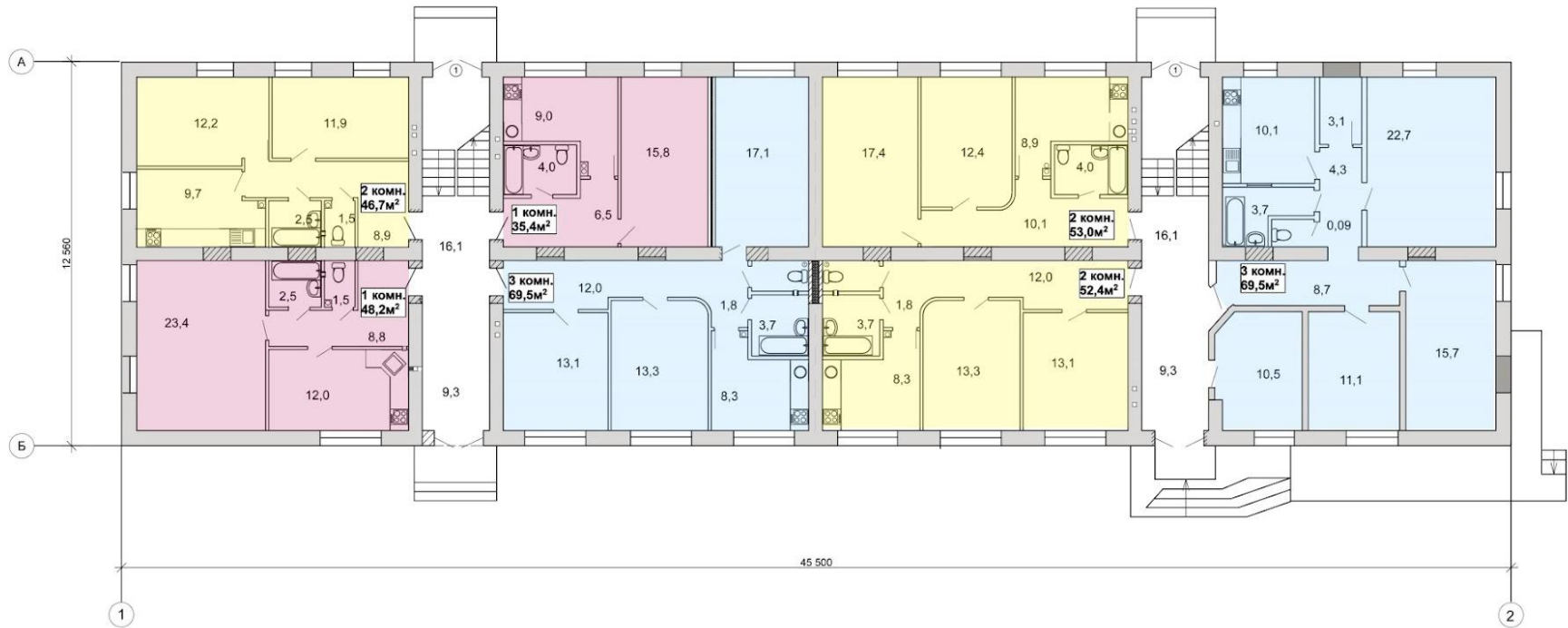
Фасад южный




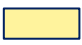



Фасад северный



Первый этаж с расположением квартир



Типы квартир:


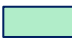




-  Двухкомнатная, площадью 46.7 кв.м
-  Двухкомнатная, площадью 52.4 кв.м
-  Двухкомнатная, площадью 53.0 кв.м
-  Трёхкомнатная, площадью 69.5 кв.м
-  Однокомнатная, площадью 35.4 кв.м и 48.2 кв.м



Типовой этаж с расположением квартир. (2-3-4-5 этажи)



Типы квартир:

-  Двухкомнатная, площадью 46.7 кв.м и 46.9 кв.м
-  Двухкомнатная, площадью 52.4 кв.м
-  Двухкомнатная, площадью 53.0 кв.м
-  Двухкомнатная, площадью 55.4 кв.м и 55.8 кв.м
-  Трёхкомнатная, площадью 69.5 кв.м
-  Однокомнатная, площадью 35.4 кв.м

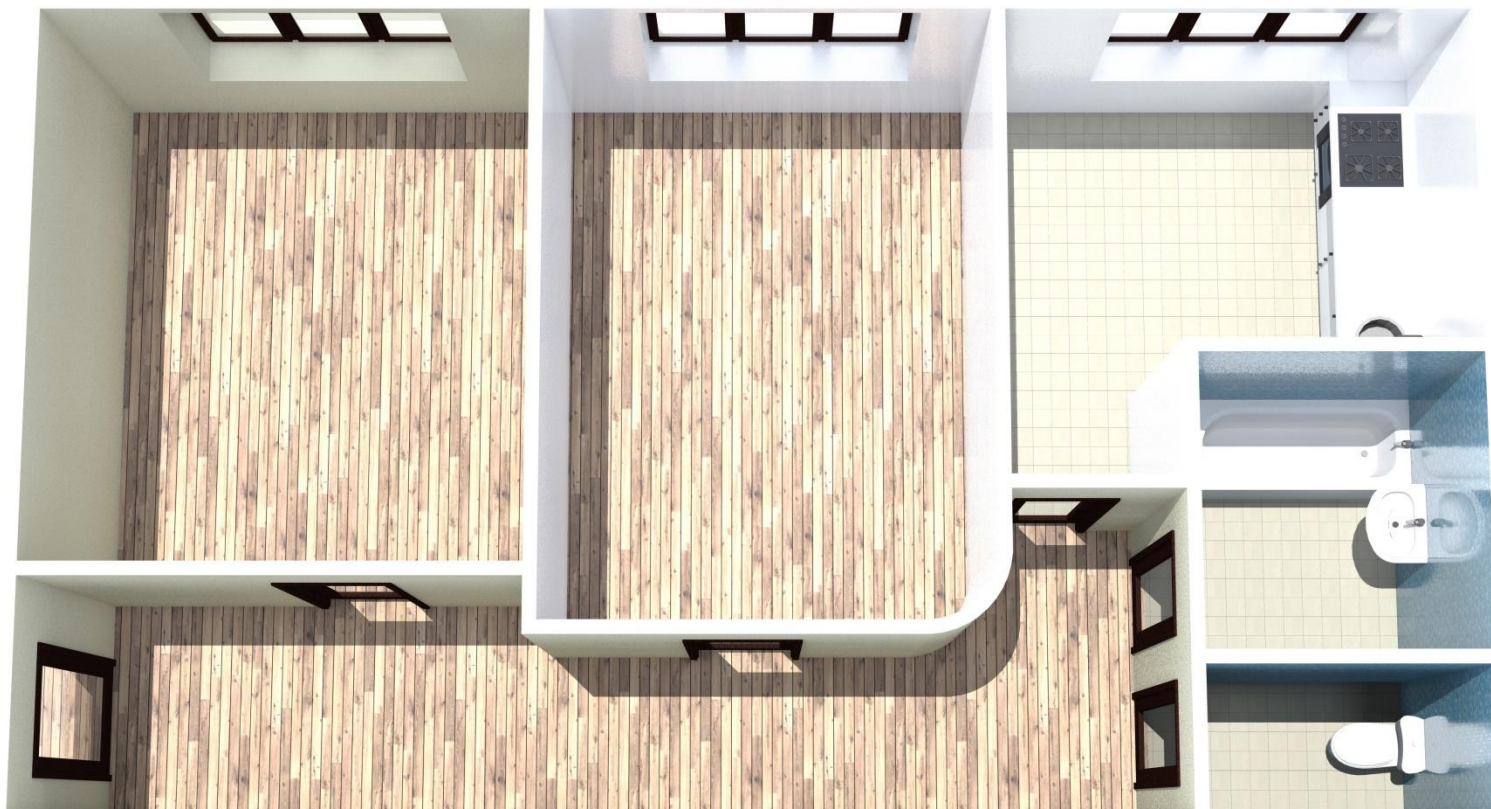


Двухкомнатная квартира, площадью 46.7 кв.м



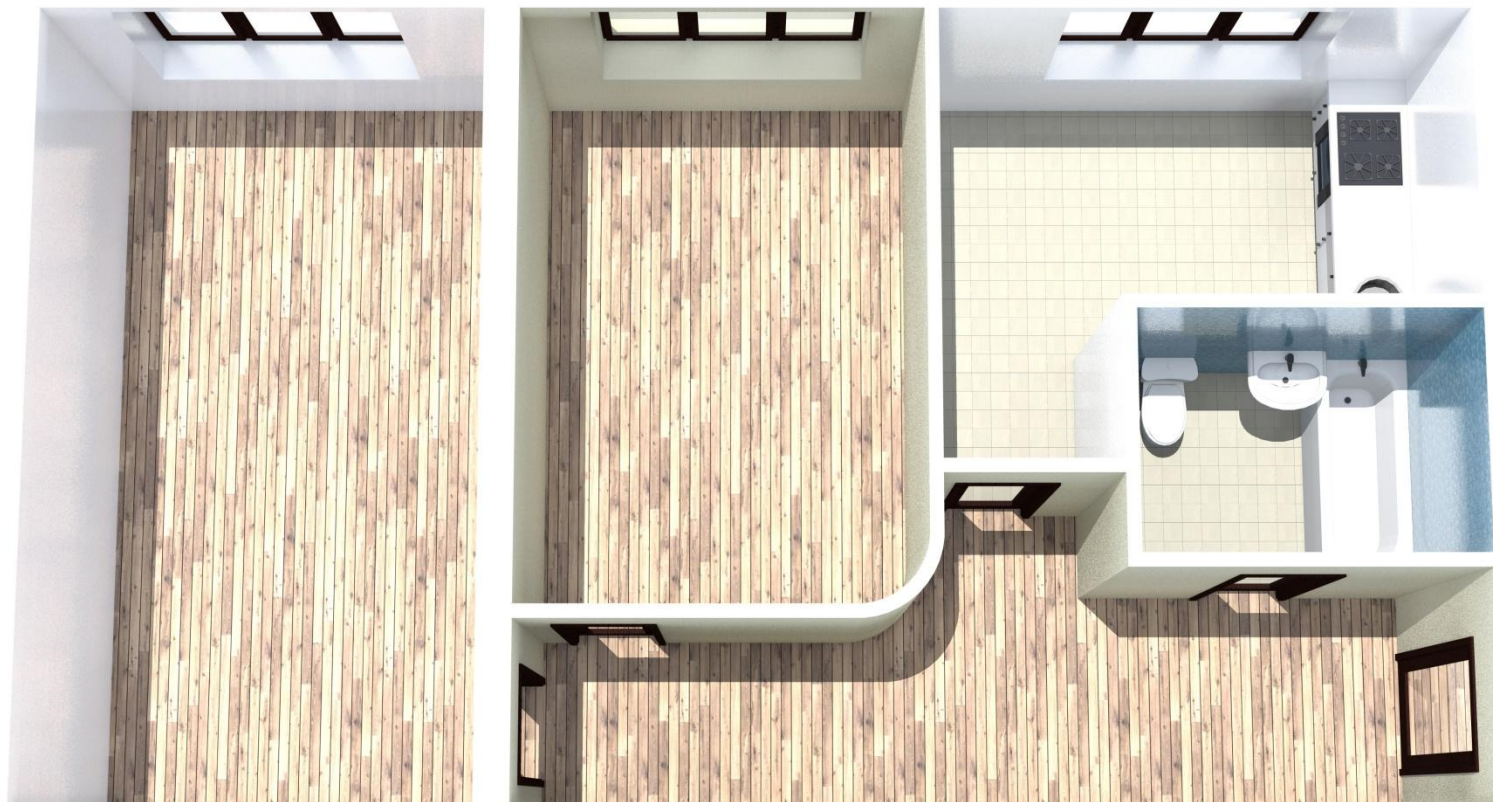
- *Кухня, площадью 9.7 кв.м*
- *Раздельный санузел, площадью 4 кв.м (2.5 + 1.5)*
- *Жилая комната, площадью 11.9 кв.м*
- *Жилая комната, площадью 12.2 кв.м*

Двухкомнатная квартира, площадью 52.4 кв.м



- *Кухня, площадью 8.3 кв.м*
- *Раздельный санузел, площадью 5.5 кв.м (3.7 + 1.8)*
- *Жилая комната, площадью 13.1 кв.м*
- *Жилая комната, площадью 13.3 кв.м*

Двухкомнатная квартира, площадью 53.0 кв.м



- *Кухня, площадью 8.9 кв.м*
- *Смежный санузел, площадью 4 кв.м*
- *Жилая комната, площадью 12.4 кв.м*
- *Жилая комната, площадью 17.4 кв.м*

Двухкомнатная квартира, площадью 55.4 кв.м



- *Кухня, площадью 8.3 кв.м*
- *Раздельный санузел, площадью 5.5 кв.м (2.5 + 1.5)*
- *Жилая комната, площадью 14.2 кв.м*
- *Жилая комната, площадью 20.0 кв.м*

Трёхкомнатная квартира, площадью 69.5 кв.м



- *Кухня, площадью 8.3 кв.м.*
- *Раздельный санузел, площадью 5.5 кв.м. (3.7 + 1.8)*
- *Жилая комната, площадью 17.1 кв.м.*
- *Жилая комната, площадью 13.3 кв.м.*
- *Жилая комната, площадью 13.1 кв.м*

Жилищно-строительный кооператив «Радужный»



Адрес: г. Бендеры, ул. Протягайловская дом 2

