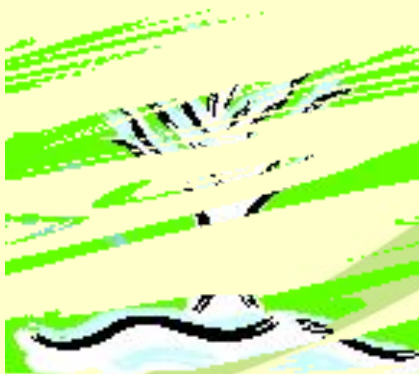




ПОГОДА И КЛИМАТ





Погода



Главное
свойство погоды -
изменчивость



Погода - это состояние нижнего слоя атмосферы в данном месте в данное время: температура, ветер, атмосферное давление, облачность, осадки.

Воздушные массы



Главное свойство
воздушных масс –
ПОДВИЖНОСТЬ.

Воздушные массы - это
большие объемы
воздуха, обладающие
определенными
свойствами
(температурой,
влажностью,
запыленностью).

**Запомни! Смена воздушных масс является
причиной изменения погоды.**

Разнообразии воздушных масс

ПО СВОЙСТВАМ

Морские	Континентальные
Л е т о	
Прохладно Облачно Дождливо	Тепло Безоблачно Сухо
З и м а	
Оттепель Снег	Морозно Сухо

ПО ГЕОГРАФИЧЕСКОМУ ПОЛОЖЕНИЮ

Экваториальные:
жаркие и влажные

Тропические:
жаркие и сухие

Умеренные:
теплые и влажные

**Арктические
(антарктические):**
холодные и сухие

Способы изучения погоды



Наблюдение



Метеоспутники



Местные признаки

Метеорология - это наука об атмосферных явлениях, занимающаяся составлением карт погоды.

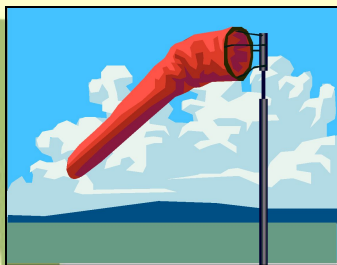


Метеорологические станции

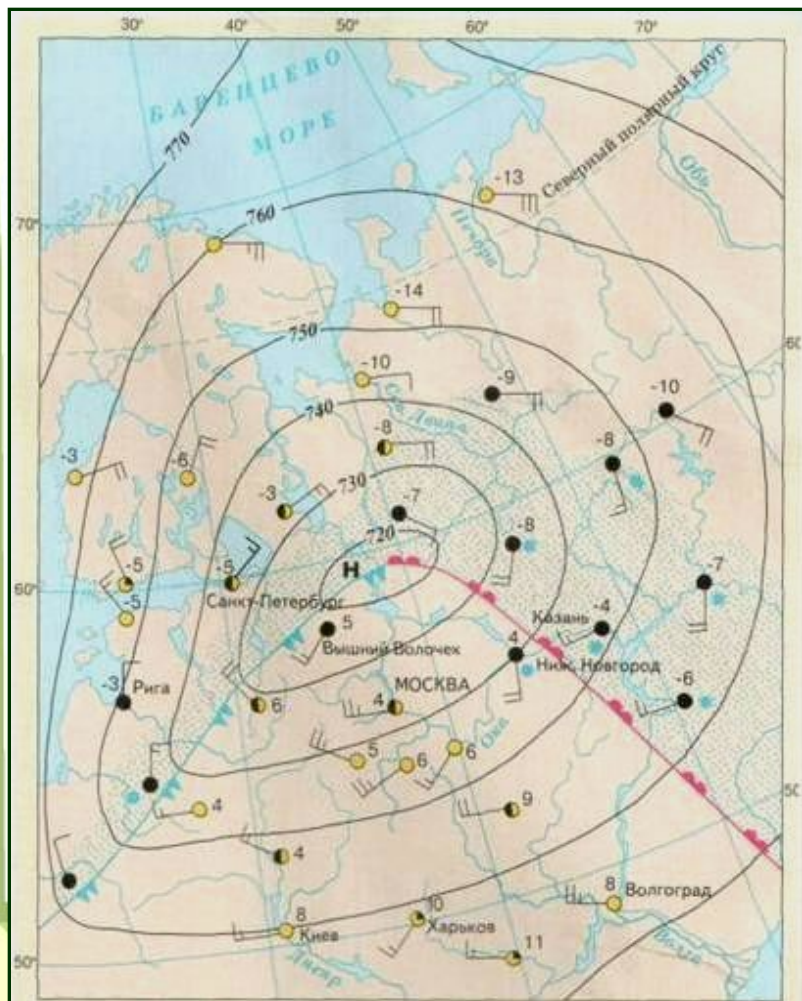
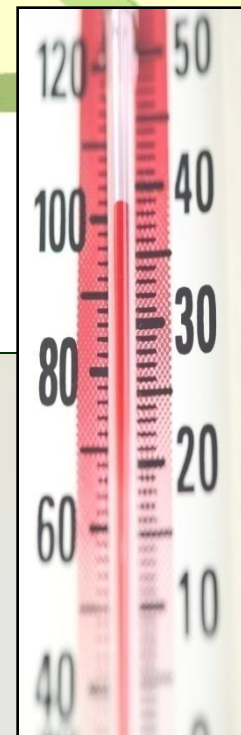
Метеорологические спутники

Всемирная метеорологическая организация

Синоптики – люди, занимающиеся составлением **прогноза погоды**



Карты погоды



— 760 — Изобары

Н Низкое давление (центр циклона)

-8 Температура воздуха

Направление (к кружку) и сила ветра
(длинное перо — 2 балла, короткое — 1 балл)

Облачность (степень покрытия неба облаками)

Дождь Снег Зона сплошных осадков

Атмосферные фронты

холодный теплый

300 0 300 км

Приметы о погоде



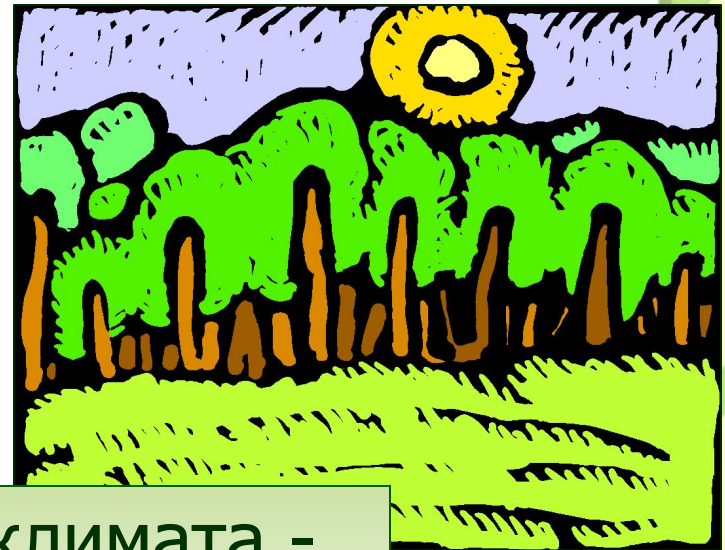
ПОГОДА ???

Погода одного года никогда не повторяет в точности погоду предыдущих лет, а иногда и значительно отклоняется от средних показателей.
Тем не менее, например, в нашем регионе, сохраняется наличие четырех сезонов года...

КЛИМАТ ???

Климат

Климат - это средний многолетний режим погоды, характерный для какой-либо территории.



Главное свойство климата -
ПОСТОЯНСТВО

Климатообразующие факторы



Географическая широта

- близость к экватору

Тепловой пояс

- ТИП ВОЗДУШНЫХ МАСС

Близость океана

- влага

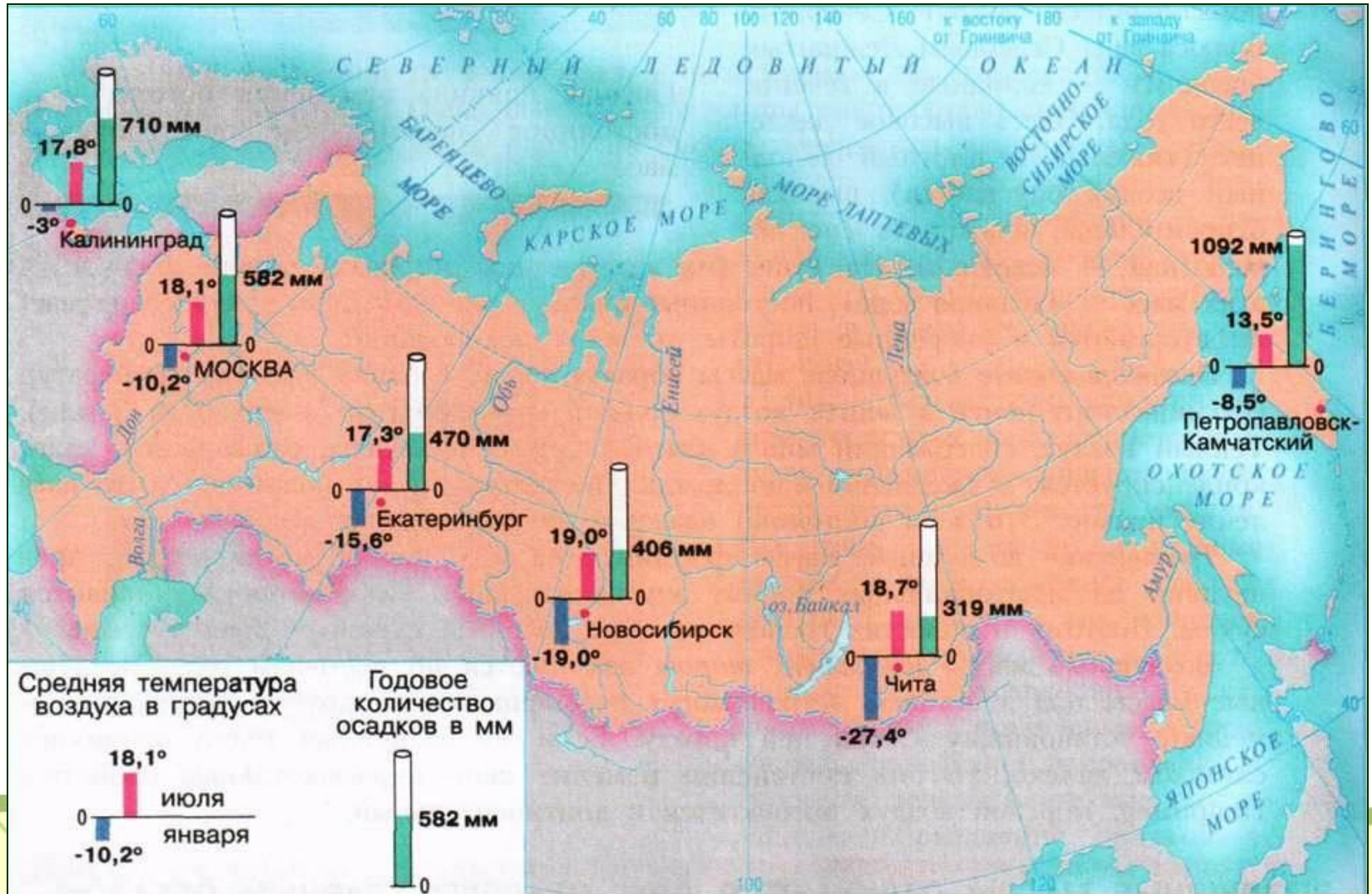
Морские течения

- теплые, холодные

Подстилающая поверхность

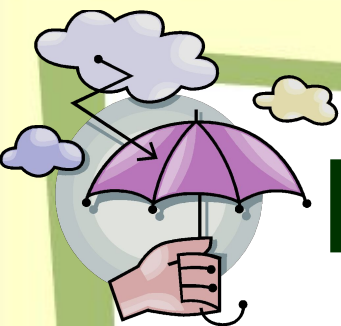
- рельеф, цвет

Изменение климата в России



Д/З

Понаблюдать за погодой в течении дня(план смотрим в презентации), в тетрадь записать результаты наблюдения, отправить мне личным сообщением или прикрепить фото работы в дневник.



План описания погоды

1. Какая погода была утром, днем, вечером?
2. Как изменялись в течение дня основные характеристики погоды?
3. Какие изменения в природе были замечены в течение дня?
4. Как изменилась погода за день по сравнению с погодой предыдущего дня?

