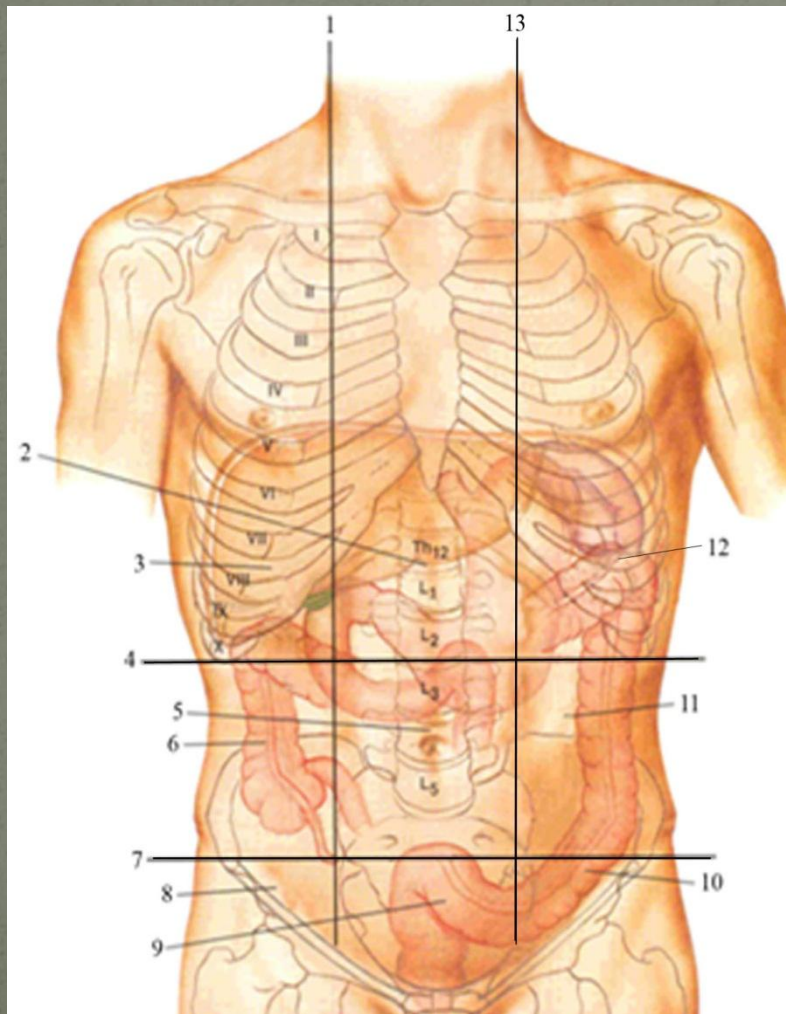


Алдыңғы іш қуысының анатомиялық орналасуы

Орындаған-Ахмет А.С 427 ЖМ
Тексерген-Оразбаев Д.А

Астана, 2020 ж.

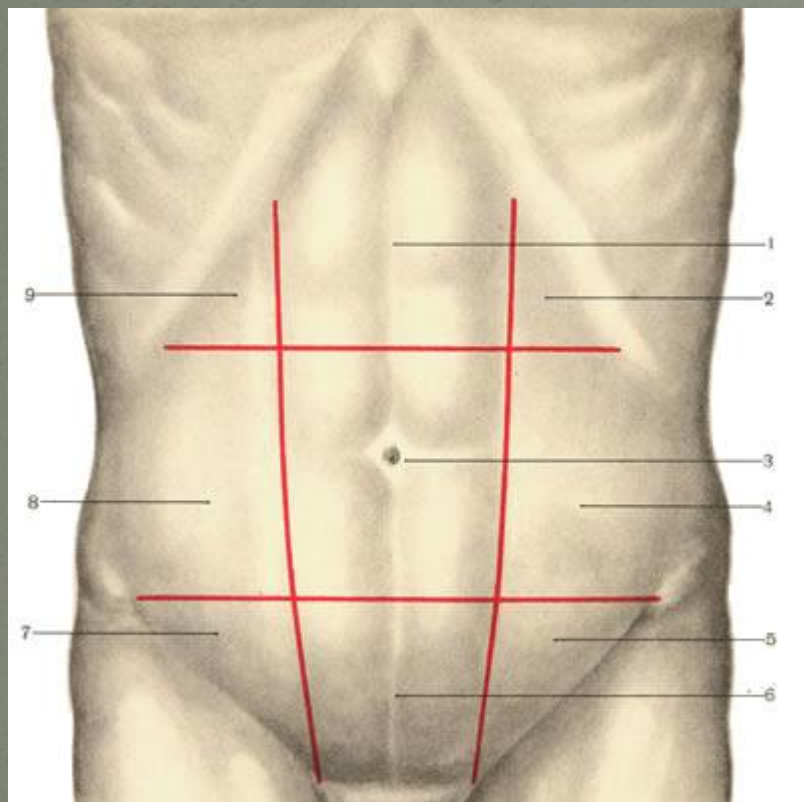
Алдыңғы іш қуысы



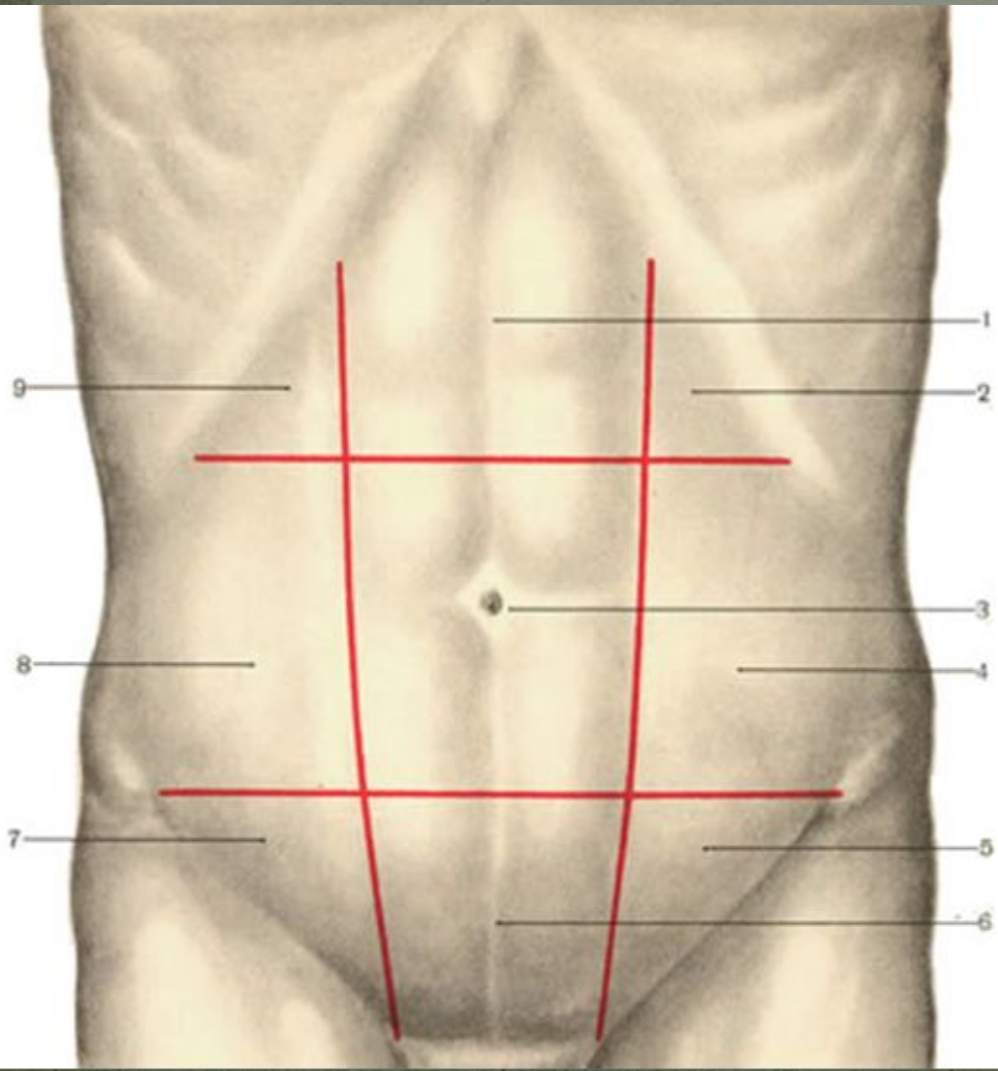
Шекаралары

Жоғарғы – семсертәрізді өсінді мен қабырғалық доғалар, екі жақтан – 11 қабырғаларды мықиың қырымен қосатын Лестгафт сызығы. Төмен – симфиз бен шат қатпарлары

Алдыңғы іш қуысы



Шартты екі көлденең сызық жасалады: жоғарғы жағында, қабырға доғаларының ең төменгі нүктелері арасында (*linea bicostalis*) және төменгі жағында, жоғарғы алдыңғы мықын омыртқалары арасында (*linea bispinalis*). Осылайша, іштің алдыңғы қабырғасы үш бөлімге бөлінеді: жоғарғы – эпигастрий, ортаңғы – месогастриум және төменгі – гипогастриум.



I - epigastrium

- 1 - regio epigastrica;
- 2 - regio hypochondriaca sinistra;
- 9 - regio hypochondriaca dextra;

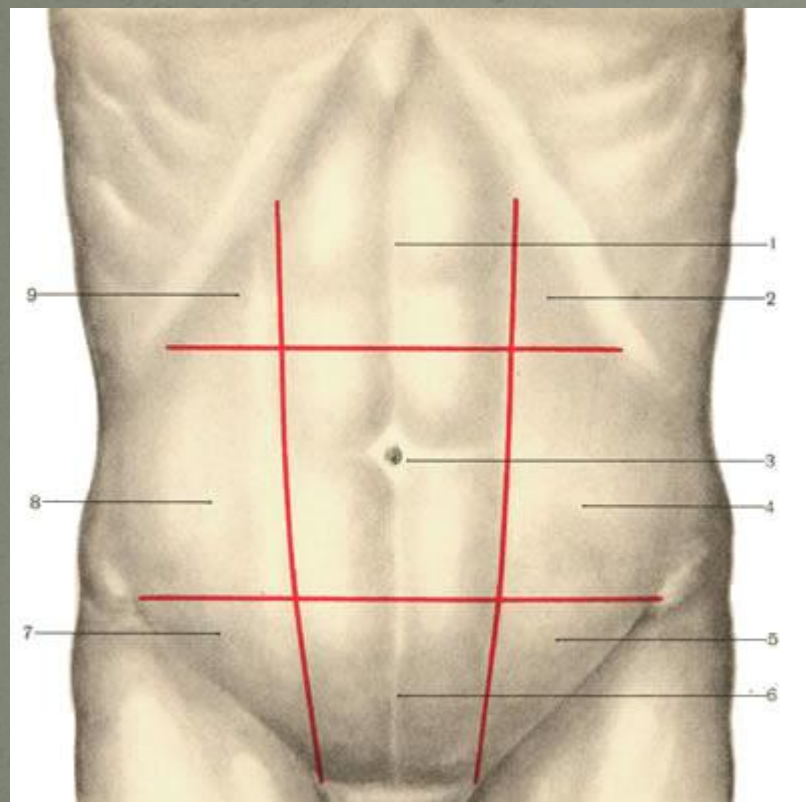
II - mesogastrium

- 3 - regio umbilicalis;
- 4 - regio lateralis sinistra;
- 8 - regio lateralis dextra;

III - hypogastrium

- 6 - regio pubica;
- 5 - regio inguinalis sinistra;
- 7 - regio inguinalis dextra.

Алдыңғы іш қуысы

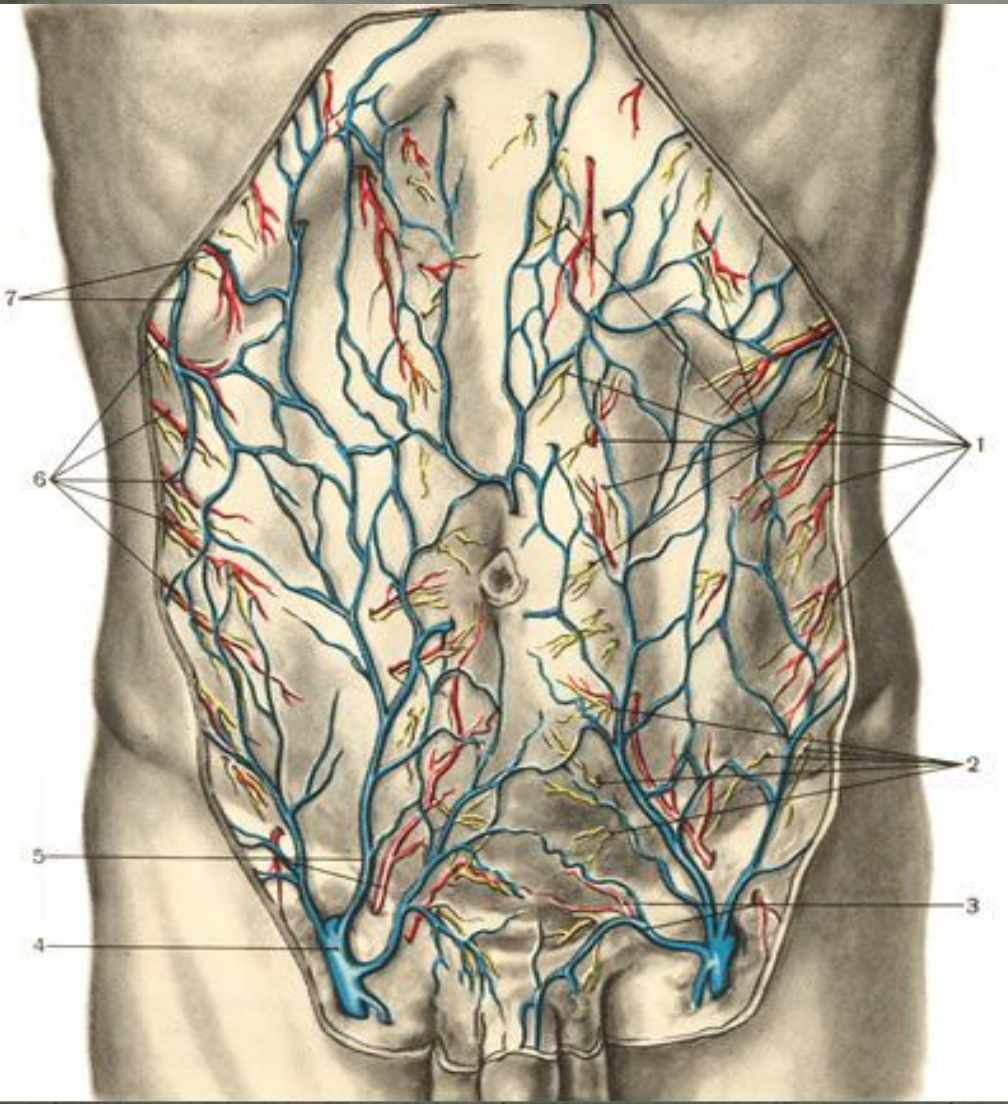


Жоғарғы бөлімде эпигастрий оң және сол жақ гипохондрия аймақтары ерекшеленеді. Ортаңғы бөлім кіндік (*regio umbilicalis*), оң және сол жақ бүйірлік аймақтардан тұрады (*regio lateralis abdominalis dextra et sinistra*). Төменгі бөлімде үш аймақ бар: жамбас (*regio pubica*), оң және сол жақ шат (*regio inguinalis dextra et sinistra*).

Алдыңғы құрсақ қабырғасының беткі қабаты

- Тері-жұқа, серпімді, кіндік аймағында кіндік сақинасы мен тыртық тінімен берік біріктірілген, бұл кіндік арқанының қалдықтары.
- Тері астындағы майлы тін-кіндіктен 1-2 қабат түрінде жоғары, құрсақ қабырғасының төменгі бөліктерінде көбірек дамыған – 3-4 қабат.
- Беттік фасция-кіндіктен төмен екіден тұрады: беткей және дамыған терең, жапырақ жамбастың алдыңғы аймағында жалғасады, терең-шат байламына бекітіледі:- беткі гематомалар мен флегмондар санға таралады;- терең-шат байламымен шектеледі.

Алдыңғы кұрсақ қабырғасының беткі қабаты

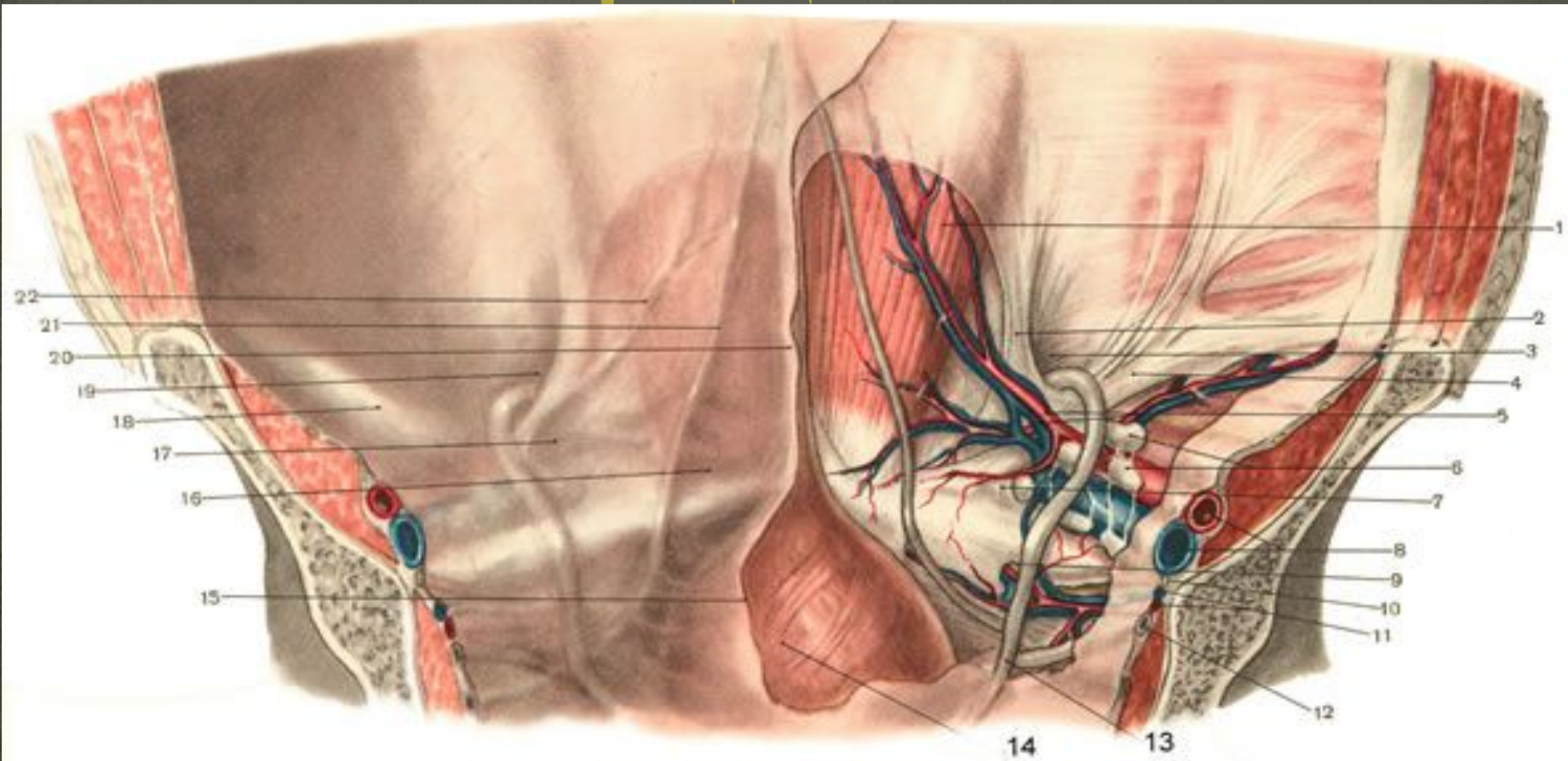


- 1 - rr. cutanei laterales (прободает наружную косую мышцу на уровне передней подмышечной линии) et anteriores (прободает влагалище прямой мышцы живота) nn. intercostales;
- 2 - rr. cutanei anteriores et laterales nn. iliohypogastricus;
- 3 - a. et v. pudenda externa; nn. ilioinguinalis;
- 4 - v. femoralis;
- 5 - a. et v. epigastrica superficialis
- 6 - rr. laterales cutanei aa. intercostales posteriores;
- 7 - v. thoracoepigastrica.

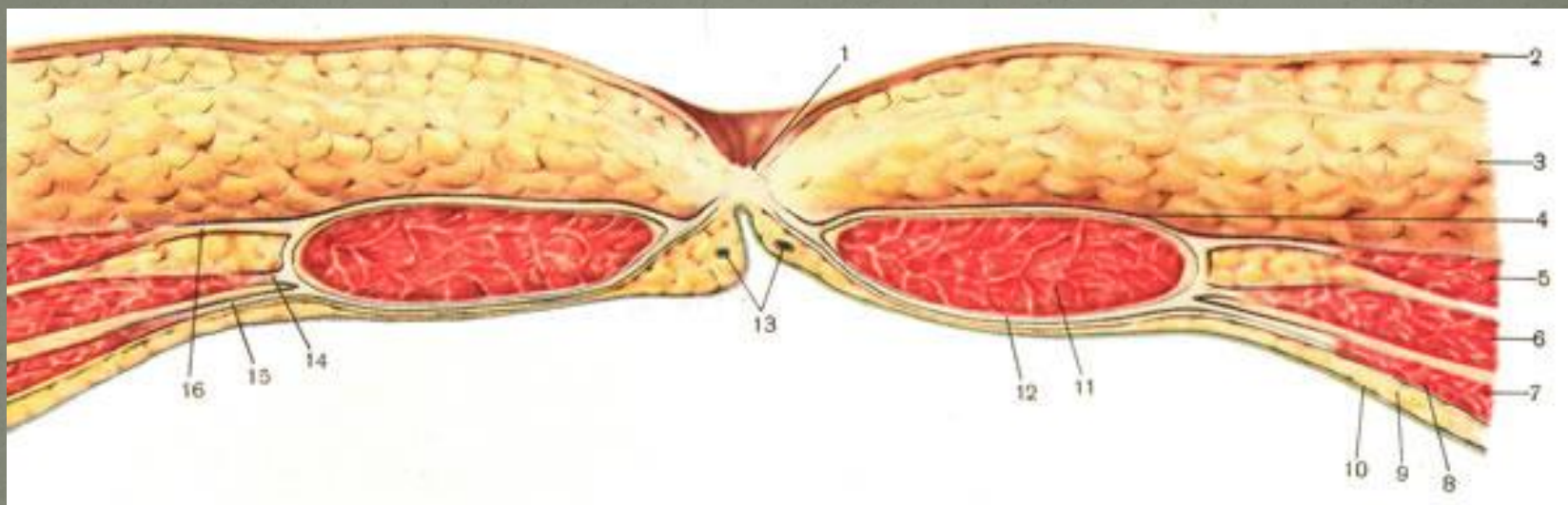
Алдыңғы құрсақ қабырғасының терең қабаты

- көлденең фасция
- Құрсақалды клетчатка
- перитонеум

Алдыңғы кұрсақ қабырғасының терең қабаты

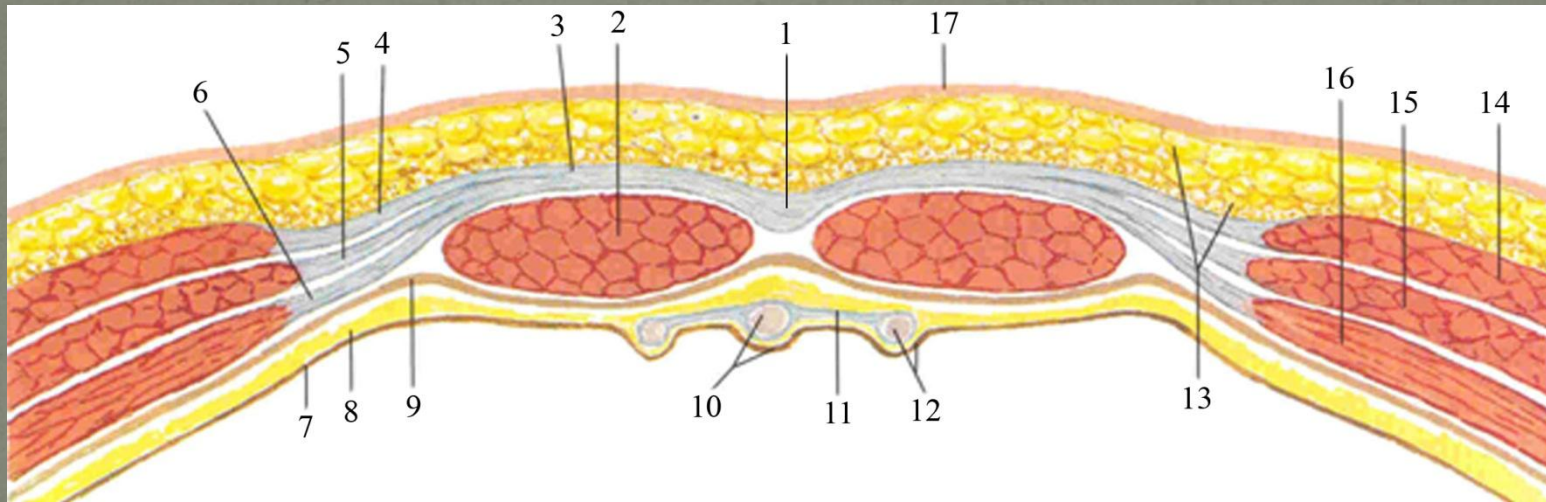


1 - m. rectus abdominis; 2 - lig. interfoveolare; 3 - anulus inguinalis profundus; 4 - lig. inguinale; 5 - a. et v. epigastrica inferior; 7 - lig. lacunare; 8 - a. et v. iliaca externa; 13 - ductus deferens; 14 - vesica urinaria; 15 - peritoneum; 16 - fossa supravesicalis; 17 - fossa inguinalis medialis; 18 - lig. inguinale; 19 - fossa inguinalis lateralis; 20 - plica umbilicalis media; 21 - plica umbilicalis medialis; 22 - plica umbilicalis lateralis.



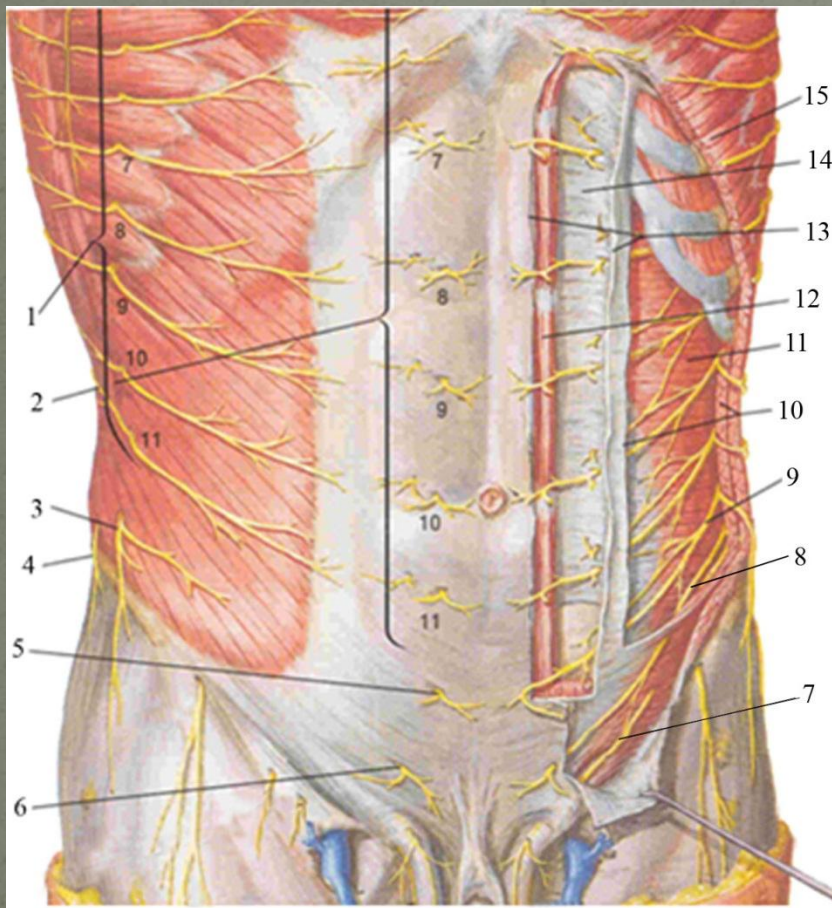
Влагалище прямой мышцы живота (поперечный срез выше дугообразной линии). 1 - белая линия живота; 2 - прямая мышца живота; 3 - передняя пластинка влагалища прямой мышцы живота; 4 - апоневроз наружной косой мышцы живота; 5 - апоневроз внутренней косой мышцы живота; 6 - апоневроз поперечной мышцы живота; 7 - брюшина; 8 - подсерозная основа; 9 - поперечная фасция; 10 - задняя пластинка влагалища прямой мышцы живота; 11 - серповидная связка печени; 12 - подкожные жировые отложения; 13 - наружная косая мышца живота; 14 - внутренняя косая мышца живота; 15 - поперечная мышца живота; 16 - кожа.

Алдыңғы кұрсақ қабырғасы



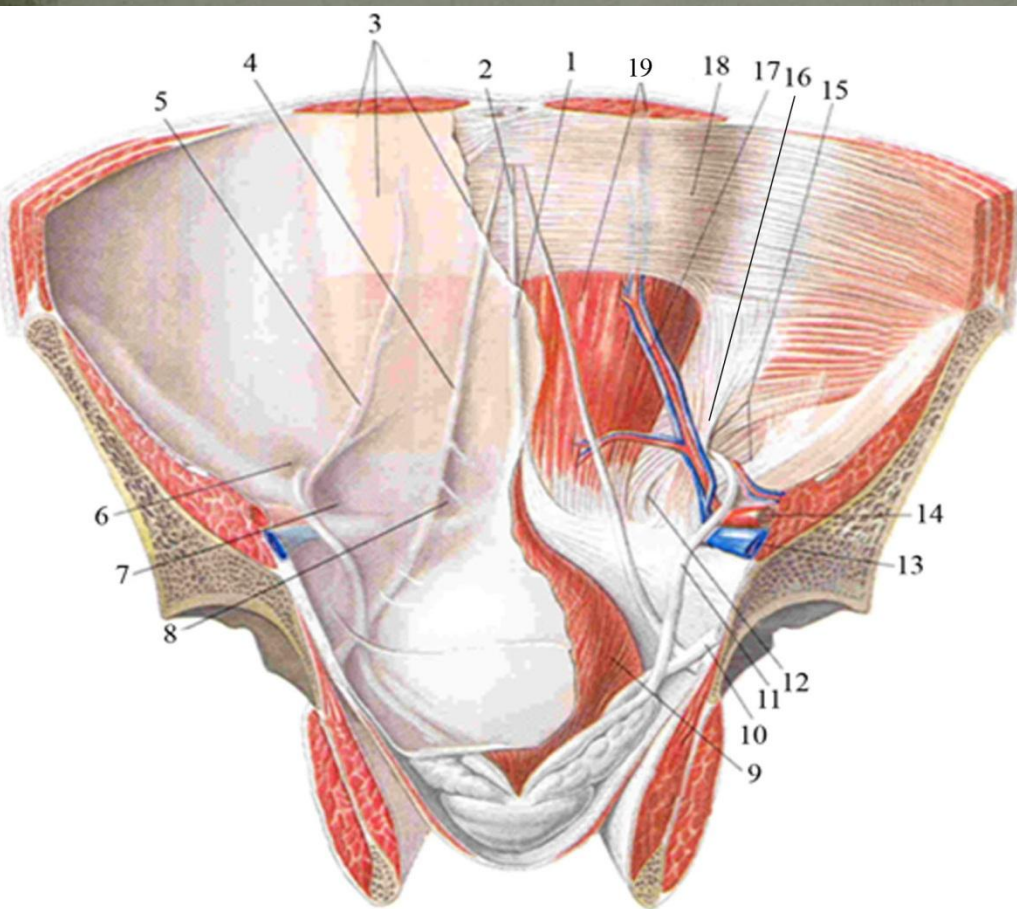
Влагалище прямой мышцы живота (поперечный срез ниже дугообразной линии). 1 - белая линия живота; 2 - прямая мышца живота; 3 - передняя пластинка влагалища прямой мышцы живота; 4 - апоневроз наружной косой мышцы живота; 5 - апоневроз внутренней косой мышцы живота; 6 - апоневроз поперечной мышцы живота; 7 - брюшина; 8 - подсерозная основа; 9 - поперечная фасция; 10 - срединная пупочная складка; 11 - пузырьно-пупочная фасция; 12 - медиальная пупочная складка; 13 - подкожные жировые отложения; 14 - наружная косая мышца живота; 15 - внутренняя косая мышца живота; 16 - поперечная мышца живота; 17 - кожа.

Алдыңғы құрсақ қабырғасы



Иннервациясы:

- – VII – IX қабырғааралық нервтер-эпигастрий
- – мезогастрий – X – XI қабырғааралық нервтер
- – гипогастрий – қабырғаасты нерв, бел өрімінің тармақтары



Задняя поверхность переднебоковой стенки живота. 1 - срединная пупочная складка; 2 - срединная пупочная связка; 3 - париетальная брюшина; 4 - медиальная пупочная складка; 5 - латеральная пупочная складка; 6 - латеральная паховая ямка; 7 - медиальная паховая ямка; 8 - надпузырная ямка; 9 - мочевого пузыря; 10 - мочеточник; 11 - семявыносящий проток; 12 - паховый серп; 13 - наружная подвздошная вена; 14 - наружная подвздошная артерия; 15 - глубокое паховое кольцо; 16 - межямочковая связка; 17 - нижние надчревные артерия и вена; 18 - задний листок влагалища прямой мышцы живота; 19 - прямая мышца живота.

Ямки передней брюшной стенки:
латеральная, медиальная,
надпузырная