

Қ. А. Ясауи атындағы Халықаралық қазақ-түрік
университеті



**Бұрандалы және
пластина тәрізді
импланттардың
салыстырмалы бағасы**

Орындаған: Оразахунова Е.Н.

Қабылдаған: Темуров Ф.Т.

Тобы: СТК- 501(F)

Жоспар

- Кіріспе
- Бұрандалы имплантат
- Пластина тәрізді имплантаттар
- Қазақстанда бағасы
- Қорытынды
- Пайдаланған әдебиеттер тізімі

Кіріспе

- Имплант - жасанды титанды тіс түбірі. Қазіргі кезде стоматология саласында тіс кетігі бар науқастарда кеңінен қолданылады. Титанның сүйек тініне әсер ететін қабілеті өте жоғары. Имплантация үш бөліктен тұрады: имплантат өзінен, абатменттен және жасанды сауыттан. Абатмент имплантпен байланысатын өтпелі элемент.
- Бүгінгі таңда дүниежүзінде шамамен 2000ға жуық тіс имплантатын шығаратын үлкен және кіші өндірістік орындар сонымен қатар олардың әрқайсысының өзіне тән ерекшеліктері бар. Осылайша, имплантация - тіс кетігі бар науқастарға тамаша шешім болып табылады.



Внутрикостные импланты позволяют надежно закрепить зуб в ротовой полости

Бұрандалы имплантат

- Физиологиялық тұрғыда жоғары және ұзақ мерзімді түбірлі тістік импланттар. Қазіргі таңда 95% жағдайда қолданылады.



Бұрандалы имплантаттар

Қазіргі таңда бірнеше элементтен тұратын бұрандалы имплантаттар кеңінен таралған:

- Имплант денесі;
- Винт- бітеуіш;
- Абатмент;
- Қызылиекті қалыптастырғыш.

Бұрандалы имплантаттардың ерекшелігі- өз осінің бойында айналуы мен жанына қарай жылжуын алдын алатын тереңдетулер мен бойлай орналасатын арықшалар мен ойықтардың болуы.

Бұрандалы имплантаттардың түрлері

Бұрандалы имплантаттардың көптеген түрлері кездеседі:

- Жиналмалы және жиналмайтын;
- Бірсатылы және екісатылы имплантациялауға арналған;
- Түбір бөлігінің әр түрлі диаметрімен;
- Жоғарғы бөлігінің түрлі текстурасымен;

Бұрандалы имплантатты енгізер алдын жақ сүйегінде орын қалыптастырады. Пайда болған ойыққа имплантаттың денесін енгізеді. Тез жазылуы үшін импалантат денесінің үстін кеуекті етіп жасайды.

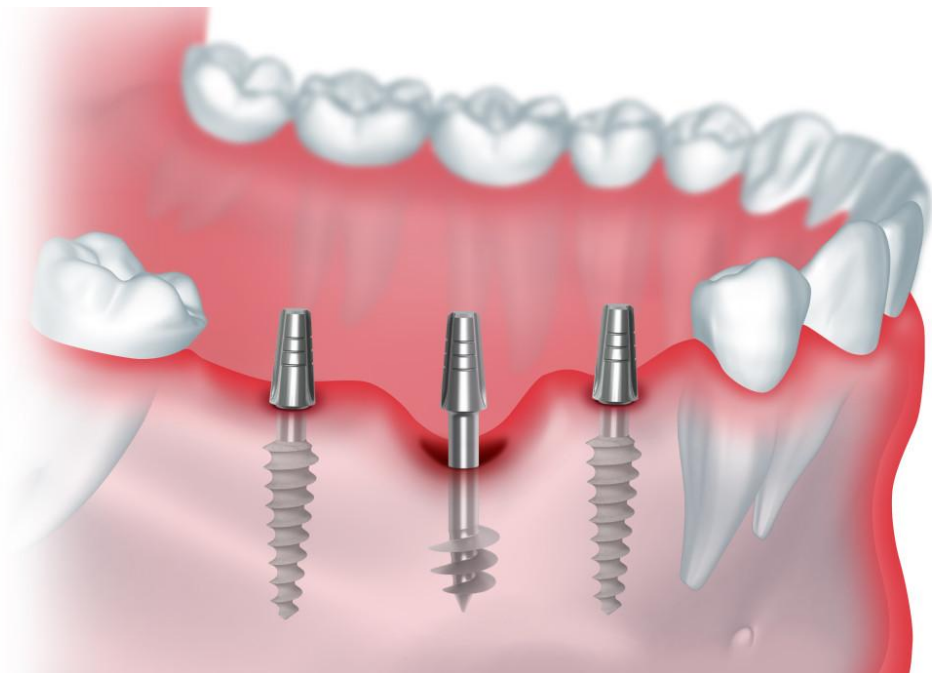


Егер сүйек тінінің мықтылығы төмен болса, жақсы фиксацияға қол жеткізу мақсатында бұрандалы «өзі енетін» имплант қолданады. Бұл кезде жасанды түбірді қызыл иек тіндеріндегі ойық арқылы ендіреді.

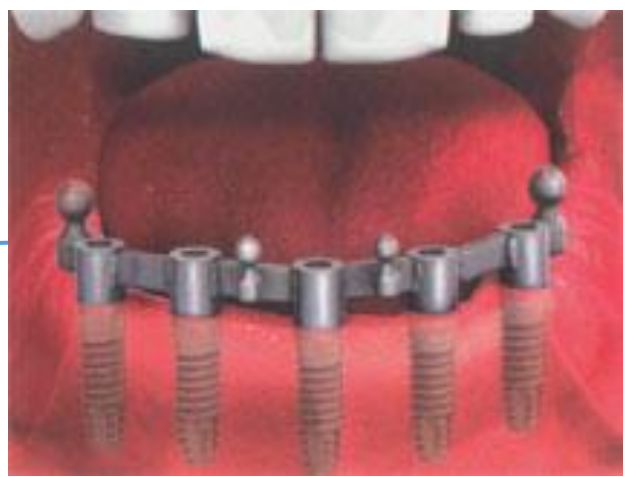
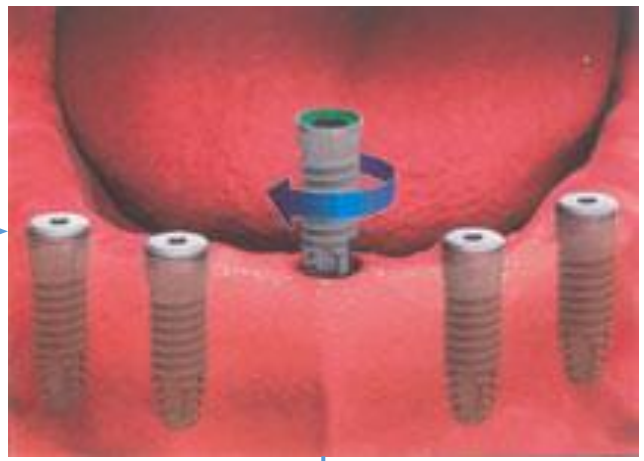


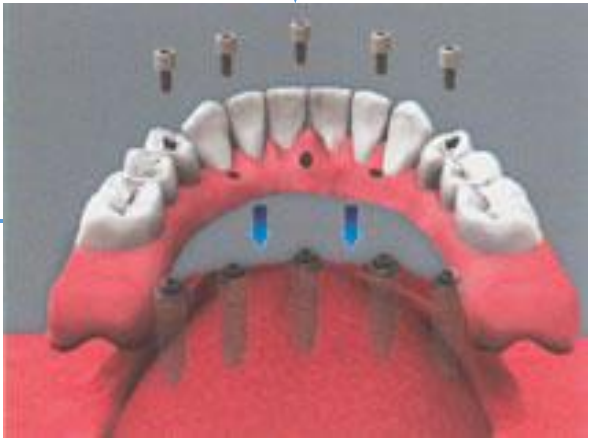
Негізгі артықшылықтары

- Сүйек тініндегі берік фиксация және орнату нақтылығының жоғары дәрежесі.
- Цилиндрлік имплантқа қарағанда сүйек тінінің көп көлемін сақтап қалу мүмкіншілігі;
- Тісті жұлғаннан кейін бірден орнату мүмкіндігі;



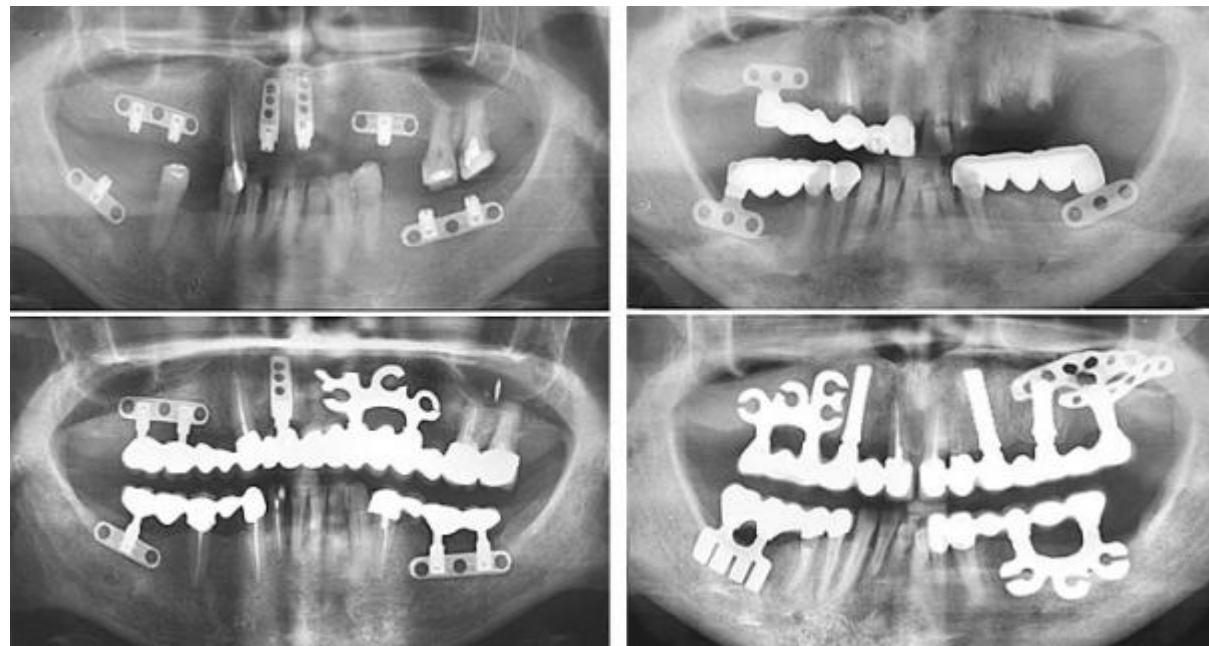
Толық алынбайтын тіс протезі





Пластина тәрізді имплантаттар

- Пластина тәрізді протез тістерге арналған жасанды тіреуіштен тұрады. Тістердің болмауына байланысты бір, екі штифті, ұзын немесе қысқа модельдерін қолданады. Пластинка сүйек тініне енгізіледі, ал штифт сүйек үстінде коронка бекіту үшін қалады.



- Пластинкалы протездің құрылысы борпылдақ тінді болады. Бұл сүйек тінінің өсіп бітісіп кетуіне, тез жазылуына мүмкіндік береді.
- Пластиналы түрі бұрандалы және цилиндрлі имплантқа қарағанда, мықты және ұзақмерзімді болып келеді.



- Пластинкалы протезге ауыр, көп салмақ түсіруге болмайды. Имплант ауыр салмаққа төзімсіз.
- Арзандығына қарамастан бұл имплантатты өте аз қолданады.



Бағасы

- Қазақстанда имплантат бағасы әр стоматологиялық клиникада әр түрлі. Ол имплантатты өндіруші фирмаға және регионға байланысты.
- Төменде Алматы қаласындағы стоматологиялық клиникадағы қойылған баға көрсетілген.

Мини имплант (США)	100000	
	Имплант винтовой титановый Nobel (США)	300000

Қорытынды



Қазақстан Республикасы бойынша имплантаттардың бағасы 65 000- 300 000 аралығында. Әр импланттың бағасы пациенттің ауыз қуысының жағдайын байланысты жеке таңдалады.

Имплатация өте қарқынды дамып, халық арасында сұранысқа ие. Оның қыр сырын оқып, біліп, танып, болашақта өз жұмысымыздың бір бөлігі ретінде дамыту, бүгіннен басталады.

Қолданылған әдебиеттер тізімі

- Интернет парақшалары.
- <https://www.novostom.ru/implantaciya-zubov/zubnye-implanty/vintovye/>
- <https://www.dr-lopatin.ru/services/implantation/implanty/vintovye-implanty/>