



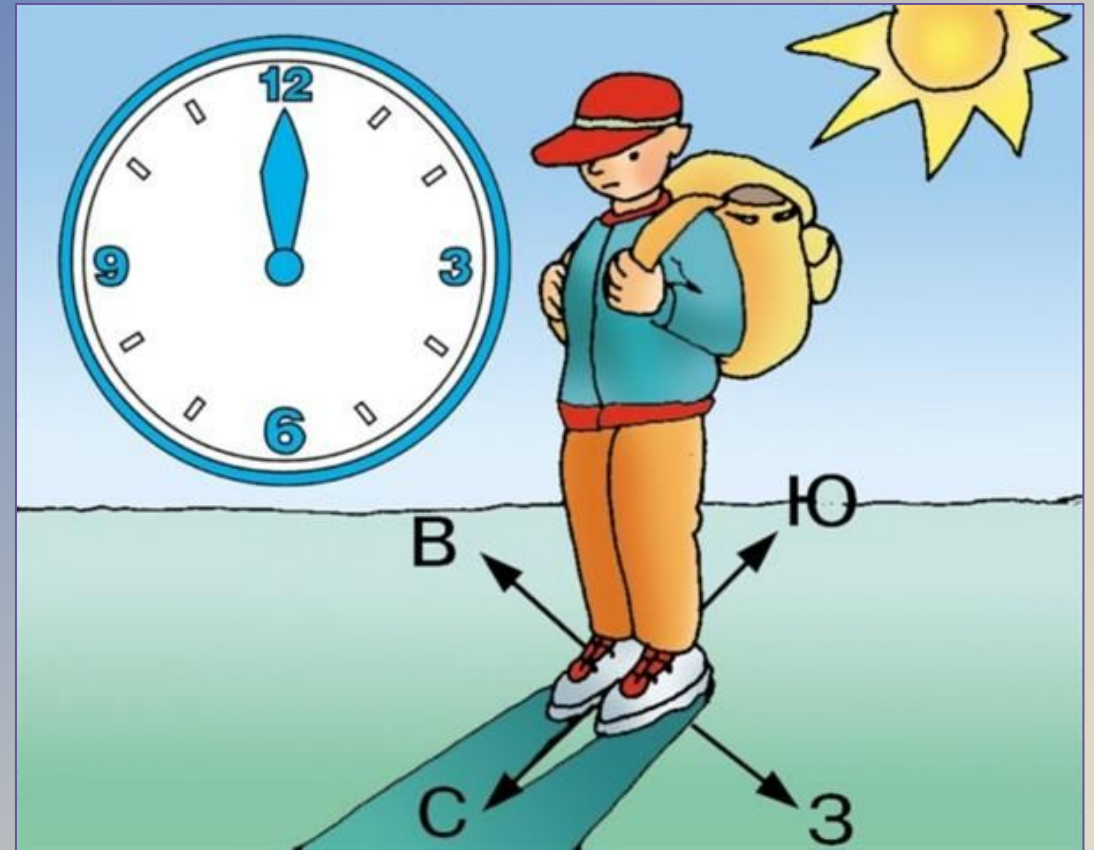
СПОСОБЫ ОРИЕНТИРОВАНИЯ

СПОСОБЫ ОРИЕНТИРОВАНИЯ НА МЕСТНОСТИ

- Ещё в древности человек научился ориентироваться днём по Солнцу, а ночью — по звёздам.
- Ориентироваться можно и по другим небесным светилам – по Луне, по Млечному Пути.
- Определению сторон горизонта помогают местные признаки: растения, насекомые, ягоды и фрукты, травяной покров и др. Как? Узнаешь из презентации.
- Довольно точно помогают определять стороны горизонта религиозные сооружения: православные храмы, мечети, синагоги и др.

ОРИЕНТИРОВАНИЕ ПО СОЛНЦУ

- В полдень Солнце достигает зенита — высшей точки подъёма над горизонтом. Тени становятся самыми короткими за день. При этом направление тени любого предмета в Северном полушарии указывает на север. В Южном полушарии всё наоборот: направление тени указывает на юг.
- ЗАПОМНИ! Мы живём в Северном полушарии.



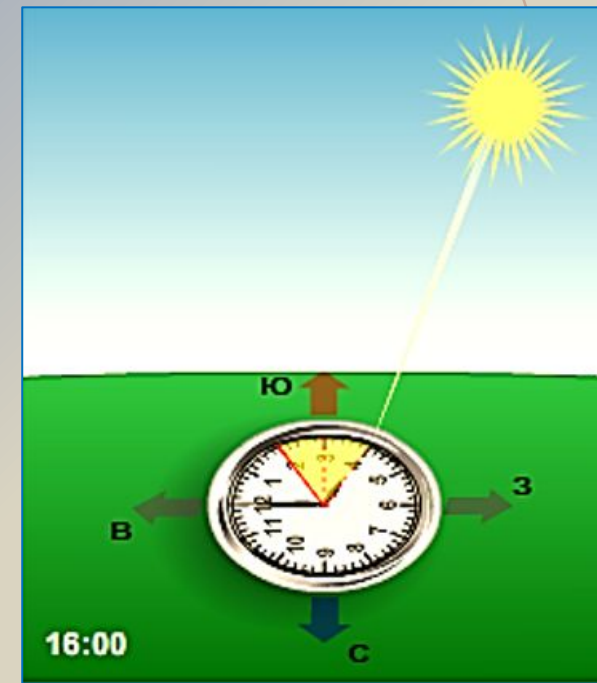
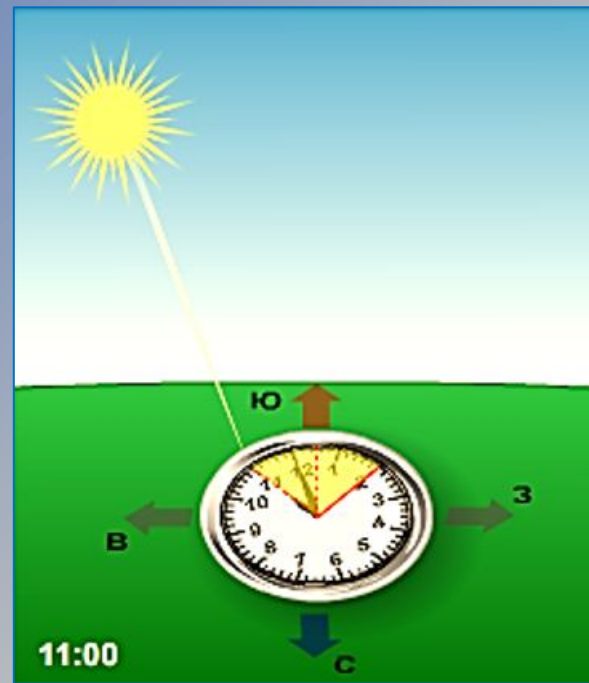
ОРИЕНТИРОВАНИЕ ПО ПОЛЯРНОЙ ЗВЕЗДЕ

- Очень надёжный способ ориентирования в Северном полушарии — по Полярной звезде. Полярная звезда всегда указывает направление на север.
- Для того чтобы сориентироваться по Полярной звезде, необходимо найти созвездие Большой Медведицы, которое похоже на большой ковш, состоящий из 7 ярких звёзд. Если через две крайние звезды этого ковша провести воображаемую прямую, а расстояние между этими звёздами отложить по этой прямой 5 раз, то на конце последнего отрезка будет видна



ОРИЕНТИРОВАНИЕ ПО СОЛНЦУ И ЧАСАМ

- Механические наручные часы помогут сориентироваться в ясную погоду.
- Часы нужно повернуть горизонтально так, чтобы часовая (маленькая) стрелка указывала на Солнце. Затем область циферблата между часовой стрелкой и направлением на цифру «1» нужно поделить пополам. И получившаяся линия будет указывать на юг.
- Следует также учитывать, что до полудня надо делить область циферблата, которую часовая стрелка должна пройти до 2 часов, а после полудня — ту часть, которую она прошла после 2 часов. Таким образом, до полудня юг будет справа от Солнца, а после полудня — слева от него.



ОРИЕНТИРОВАНИЕ ПО ЛУНЕ

- По Луне ориентироваться сложнее всего и точность, как правило, намного ниже, но иногда это оказывается единственной возможностью - часто Луна просматривается сквозь довольно плотные облака, когда звезды совершенно не видны.
- В полнолуние наше ночное светило противоположно солнцу.
- В полночь оно стоит на юге (как солнце в полдень), в 19 часов оно находится на востоке, а к семи висит на западе. Значит по луне можно ориентироваться точно также, как и по часам и солнцу.

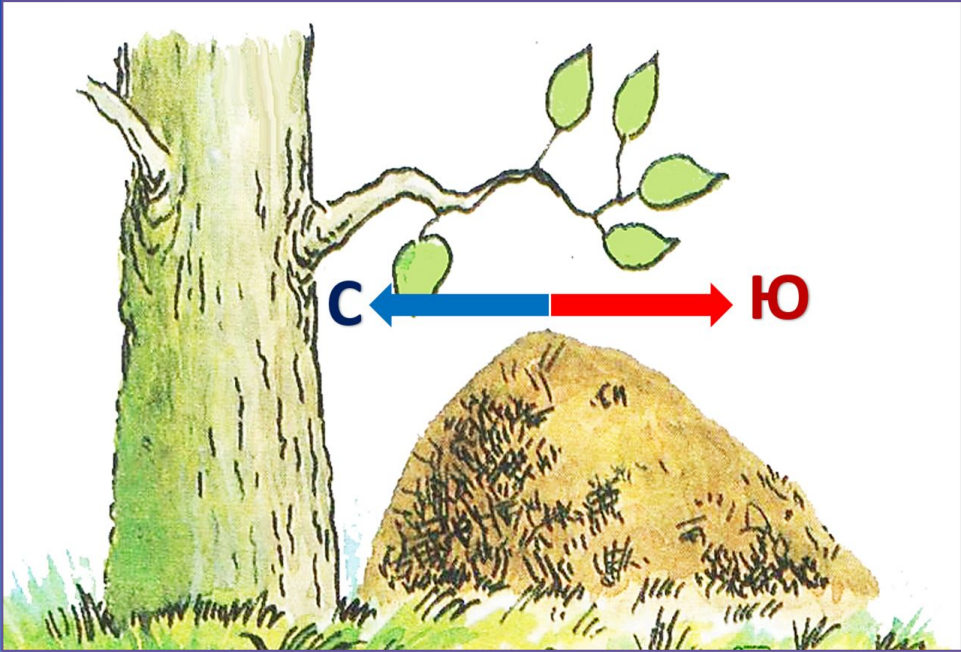


ОРИЕНТИРОВАНИЕ ПО МЛЕЧНОМУ ПУТИ

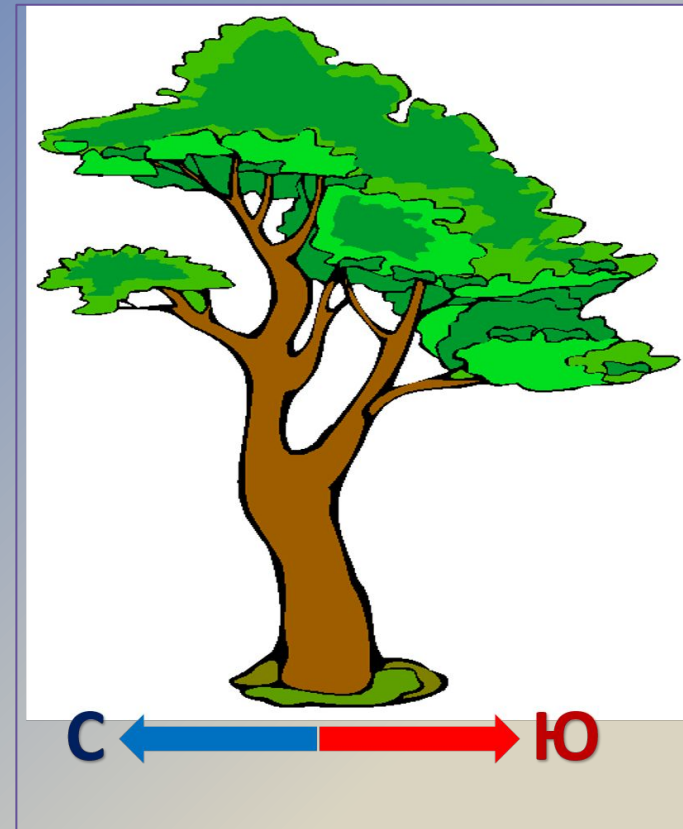
- В ясную ночь на небе отчетливо виден Млечный путь, он образован огромным количеством звезд и представляет собой полосу серебристого цвета.
- Нужно запомнить, что он всегда проходит с севера на юг.



ОРИЕНТИРОВАНИЕ ПО МЕСТНЫМ ПРИЗНАКАМ



Муравейники строятся около деревьев и камней с южной стороны. Пологая сторона муравейника обращена на юг.

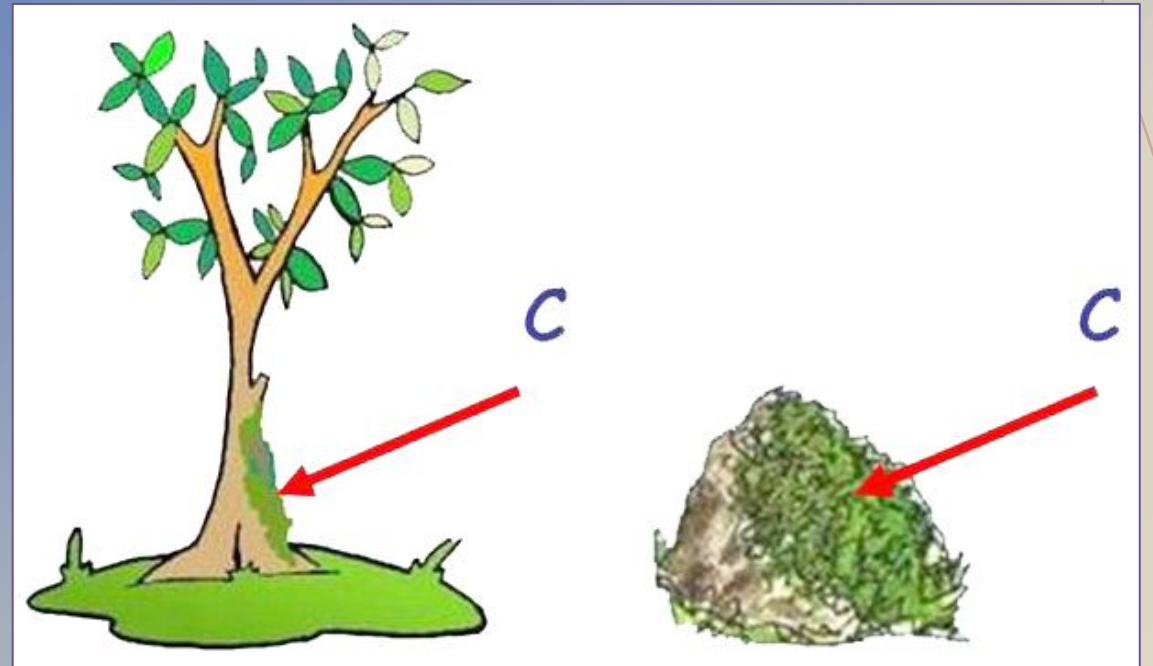


Длинные и густые ветви отдельно стоящих деревьев обращены на юг.

ОРИЕНТИРОВАНИЕ ПО МЕСТНЫМ ПРИЗНАКАМ

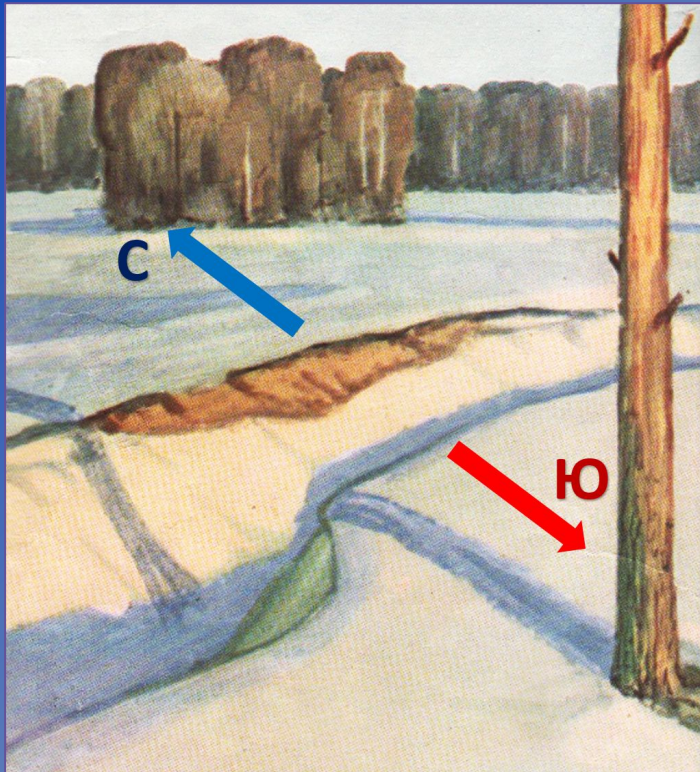


Красный (спелый) бочок фруктов и ягод обращён на юг.

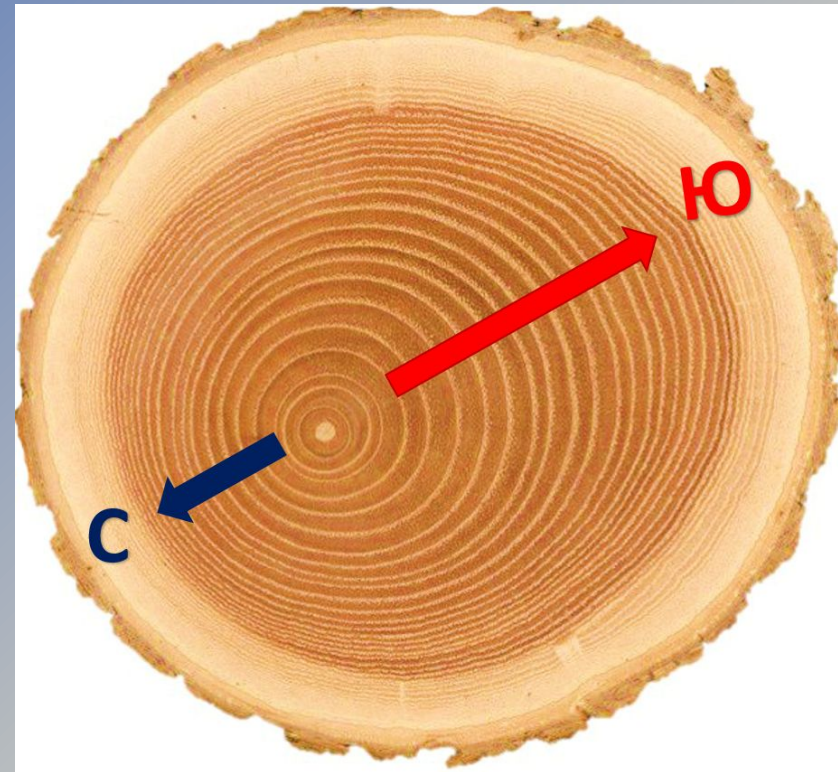


Мох на камнях, крышах и деревьях растёт с северной стороны.

ОРИЕНТИРОВАНИЕ ПО МЕСТНЫМ ПРИЗНАКАМ



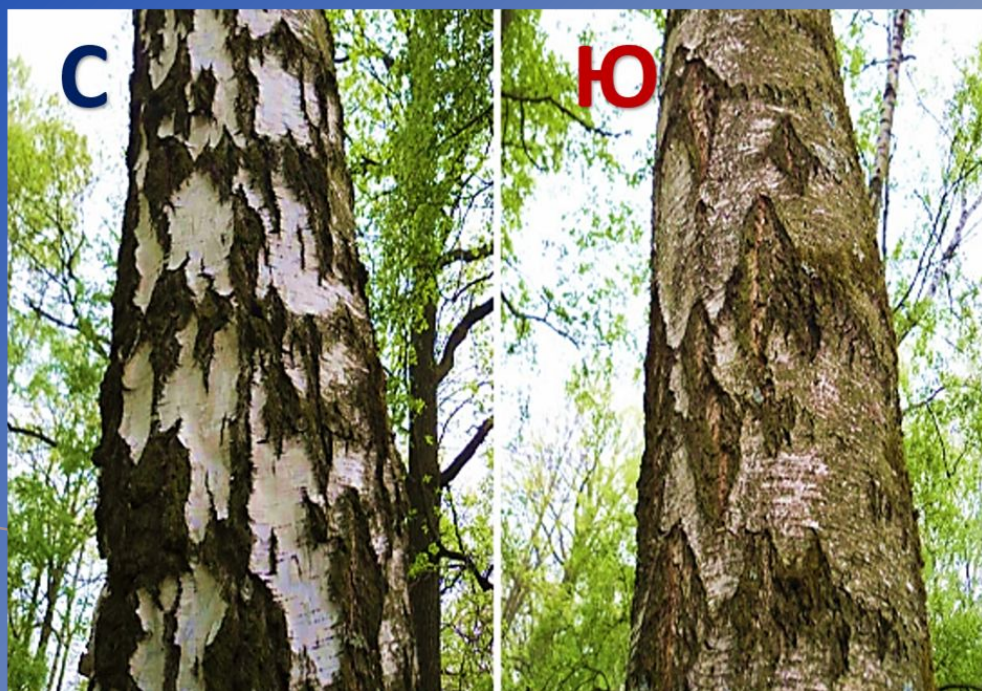
В оврагах снег быстрее тает на северном склоне.



Годовые кольца отдельных деревьев вытянуты к югу.

ОРИЕНТИРОВАНИЕ ПО МЕСТНЫМ ПРИЗНАКАМ

В сырую погоду на стволах деревьев, особенно сосен, с севера выступает тёмная полоса.



Лесные просеки вырубаются по линиям «север-юг» и «восток-запад». На пересечении просек устанавливаются столбы. На каждом столбе в верхней части стоят цифры, ребро между двумя гранями с наименьшими цифрами показывает направление на север.



ОПРЕДЕЛЕНИЕ СТОРОН ГОРИЗОНТА В НАСЕЛЁННЫХ ПУНКТАХ



- С южной стороны краска на стенах домов сильнее выцветает на солнце.



В православных храмах нижняя перекладина креста приподнятым концом направлена на север, алтарь в храмах направлен на восток, а колокольня всегда находится на западе



ОПРЕДЕЛЕНИЕ СТОРОН ГОРИЗОНТА В НАСЕЛЁННЫХ ПУНКТАХ



Алтарь в католических костёлах находится на западной стороне



Буддийские монастыри, пагоды фасадами выходят на юг.

ОПРЕДЕЛЕНИЕ СТОРОН ГОРИЗОНТА В НАСЕЛЁННЫХ ПУНКТАХ



Двери в синагогах и мусульманских мечетях
обращены на север.